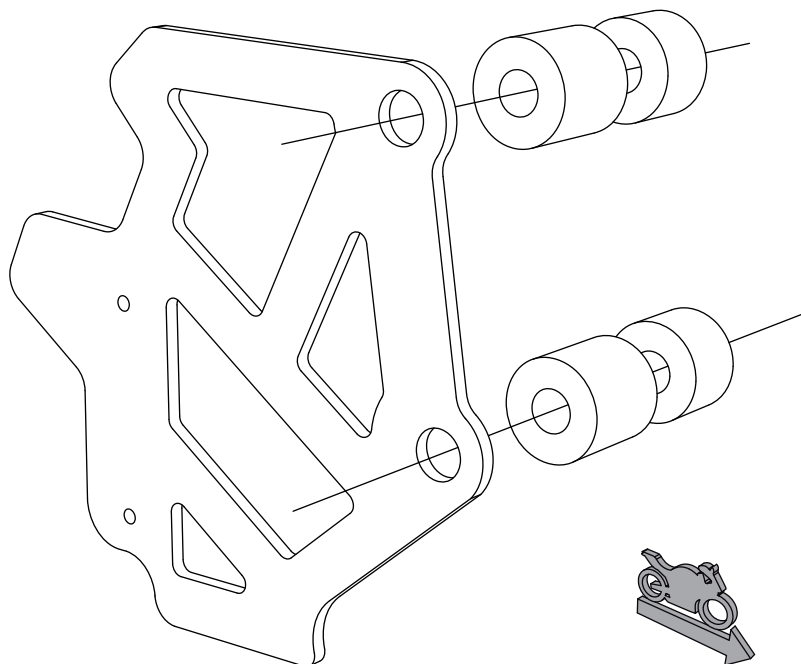




TheSouthTrack
change your north

Kawasaki Versys 250/300- Protector de caliper



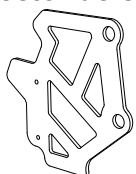
6 mm



13 mm

Protector de caliper

1

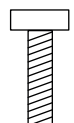


Cantidad - 1

Ubicación Centro

A

Tornillo



Cantidad - 2

Medidas 8 x 70 mm

B

Buje



Cantidad - 2

Medidas 8 x 19 x 19

C

Buje



Cantidad - 2

Medidas 8 x 13 x 19

Instalación

- 1- Soltar los tornillos originales que sostienen el caliper de la moto. Se recomienda soltar uno a la vez para evitar que caiga el caliper.
- 2- Ubicar el protector (1) asegurándose de poner los bujes (B y C), sin importar el orden, de tal manera que estos queden entre el caliper y el protector. Luego asegurar el protector haciendo uso de los tornillos suministrados (A).

Tener en cuenta

Durante el **pre-ensamble** apretar los tornillos solo con la mano y una vez montado en la moto comenzar a **ajustar todos los tornillos con la herramienta adecuada.**

Cada 3.000 km hacer una revisión y ajuste de los tornillos del sistema.

Producto de alto impacto. No se aceptan reclamos posteriores a golpes.

