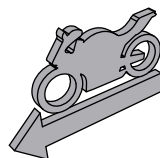
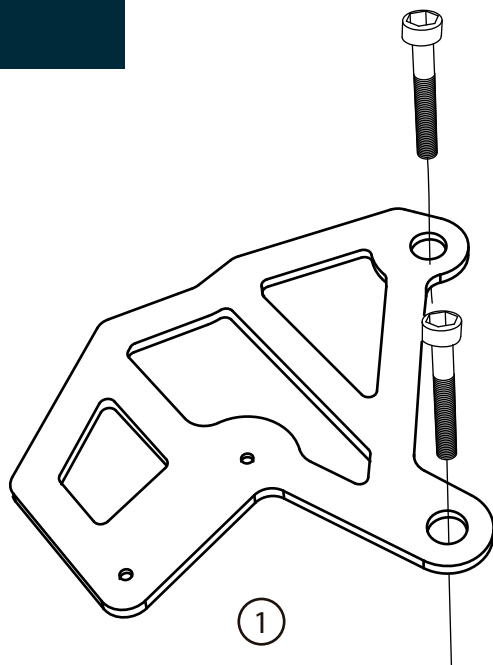




TheSouthTrack
change your north

Protector de caliper

Bajaj Pulsar 200 NS / RS - Dominar 400



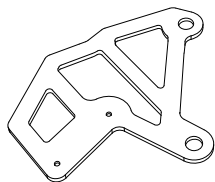
6 mm

12 mm

Instalación

Protector

1

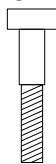


Cantidad - 1

Ubicación Derecha

Tornillo Bristol

A

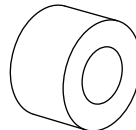


Cantidad - 2

Medidas 8 x 50 mm

Buje

B



Cantidad - 2

Medidas 16 x 8 x 19

1- Soltar los tornillos originales que sostienen el caliper delantero.

2- Poner el protector caliper (1) y ubique los bujes (B) de manera que queden entre el protector y la moto. Luego asegure lo usando los tornillos suministrados (A).

3- Finalmente, ajuste todo el sistema para evitar vibración alguna.

Se sugiere usar traba roscas (líquido para proporcionar fijación) al momento de instalación.

