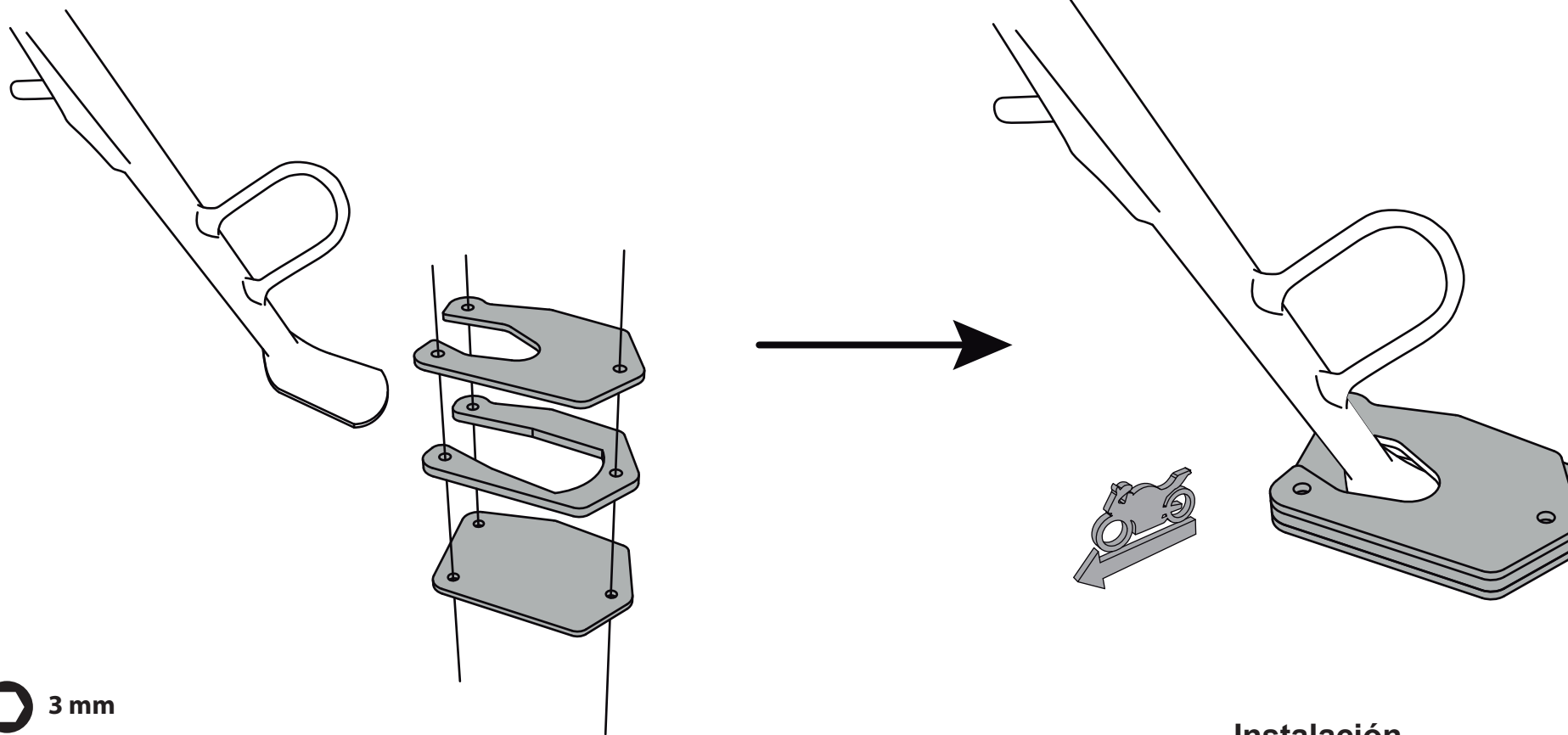




# Suzuki V-Strom 1000 ABS - Base de gato lateral

TheSouthTrack  
change your north

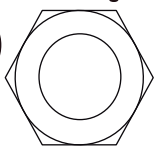


 3 mm

 8 mm

**A**

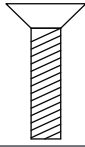
Tuerca de seguridad



Cantidad - 3  
Medidas 5 mm

**B**

Tornillo Avellanado



Cantidad - 3  
Medidas: 5 x 16 mm

## Instalación

- 1- Pre ensamblar la pieza en dos de sus perforaciones; hacerlo de tal manera que el tornillo (B) entre de abajo y salga en la parte superior donde se asegura haciendo uso de las tuercas suministradas (A).
- 2- Luego de pre ensamblar 2 de sus perforaciones, proceder a poner la base en el gato de la moto y luego asegurar los dos agujeros restantes.
- 3- Una vez puesto todo el sistema comenzar a apretar cada uno de los tornillos y tuercas hasta que el sistema quede totalmente fijo.

