

**Ajuste de tornillos**  
 M4 - 4 Nm  
 M5 - 6 Nm  
 M6 - 9,6 Nm  
 M8 - 23 Nm  
 M10 - 46 Nm

4 - 5 - 6 mm  
 10 - 13 mm

**1** **Platina Derecha**

Cantidad - 1  
Ubicación

**2** **Platina Izquierda**

Cantidad - 1  
Ubicación

**3** **Rack viajero**

Cantidad - 1  
Ubicación Centro

**4** **Pasador**

Cantidad - 2  
Ubicación Trasera

**A** **Tornillo bristol**

Cantidad - 4  
Medidas 8 x 30 mm

**B** **Tornillo button**

Cantidad - 4  
Medidas 6 x 16 mm

**C** **Tuerca de seguridad**

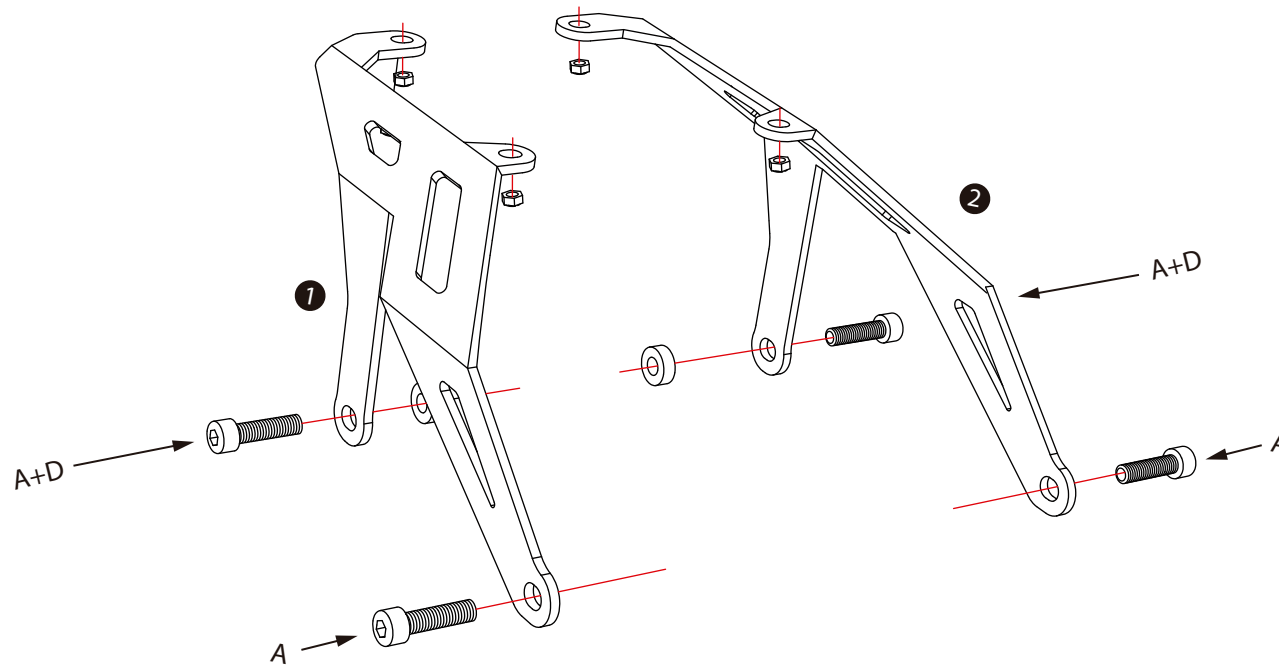
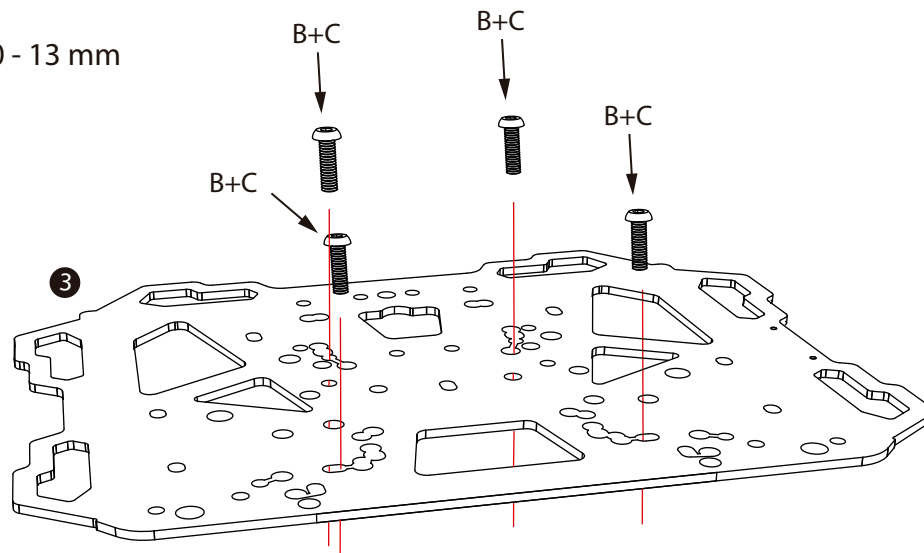
Cantidad - 6  
Medidas 6 mm

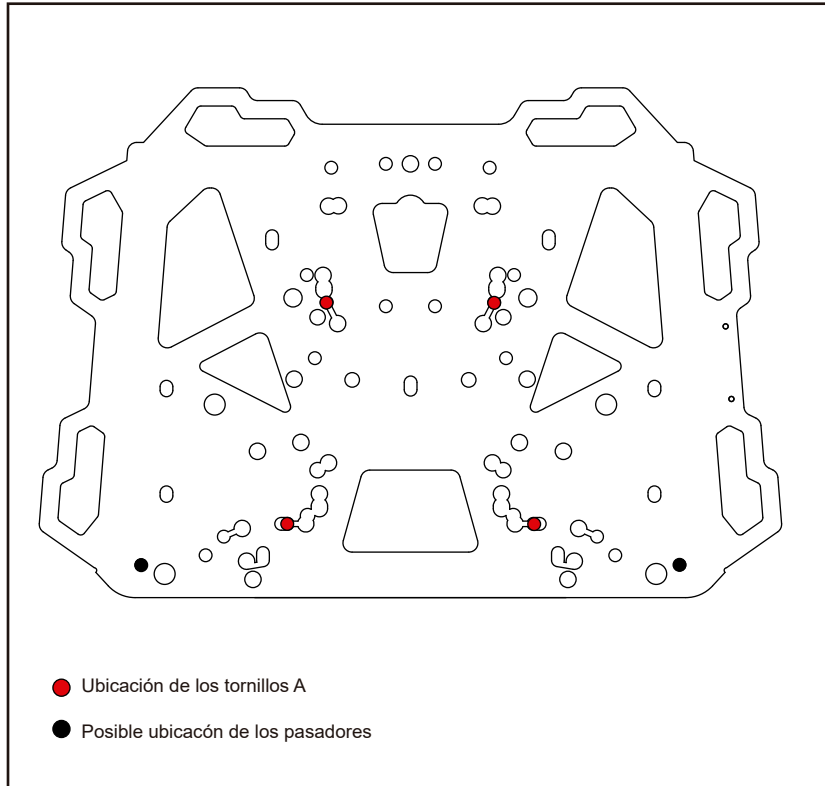
**D** **Buje**

Cantidad - 2  
Medidas 8 x 6 x 17

**E** **Tornillo Button**

Cantidad - 2  
Medidas 6 x 12 mm





#### Tener en cuenta

Durante el **pre-ensamble** apretar los tornillos solo con la mano y una vez montado en la moto comenzar a **ajustar todos los tornillos con la herramienta** necesaria.

Cada 3.000 km hacer una revisión y ajuste de los tornillos del sistema.

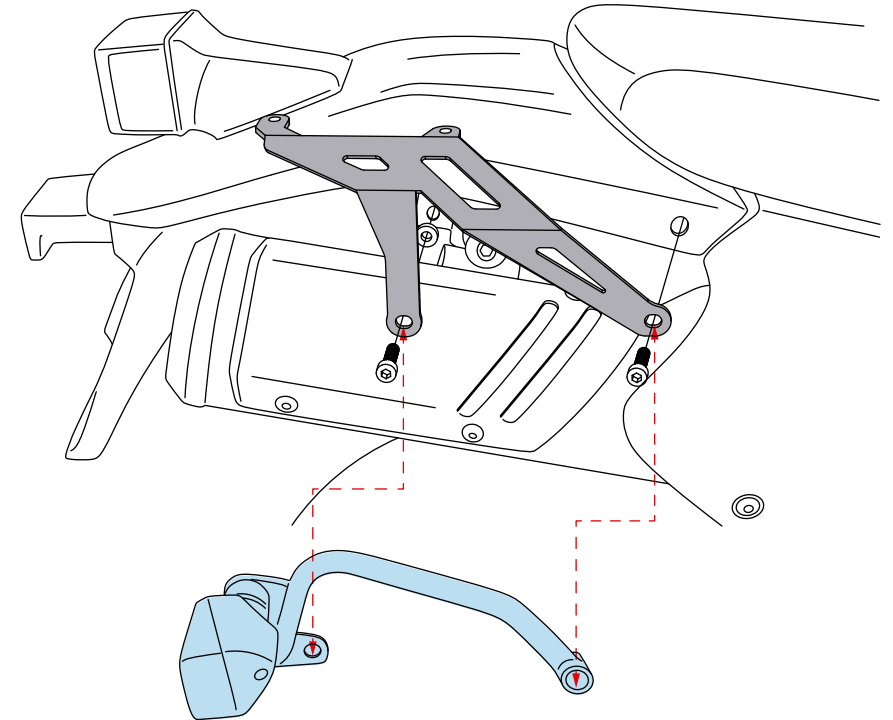
Recordar que el sistema soporte de maleta trasera esta construido para soportar 3 kilos. En caso contrario podrian romperse las platinas o el chasis.

Producto de alto impacto. No exceder el peso indicado en la calcomania pegada en el soporte.

Se recomienda el uso de "vientos" o correas de amarre entre la maleta trasera y la motocicleta para darle firmeza y estabilidad a la maleta traseras o top case en caso de llevarlo montado sobre el soporte de maleta trasera TheSouthTrack®.

#### Nota 1:

Ubicar el rack sobre las platinas izquierda No 2 y derecha No 1 ya instaladas con los tornillos A y los bujes D.



#### Nota 2:

Los pasadores No 4 instalarlos con los tornillos E y dos tuercas C.