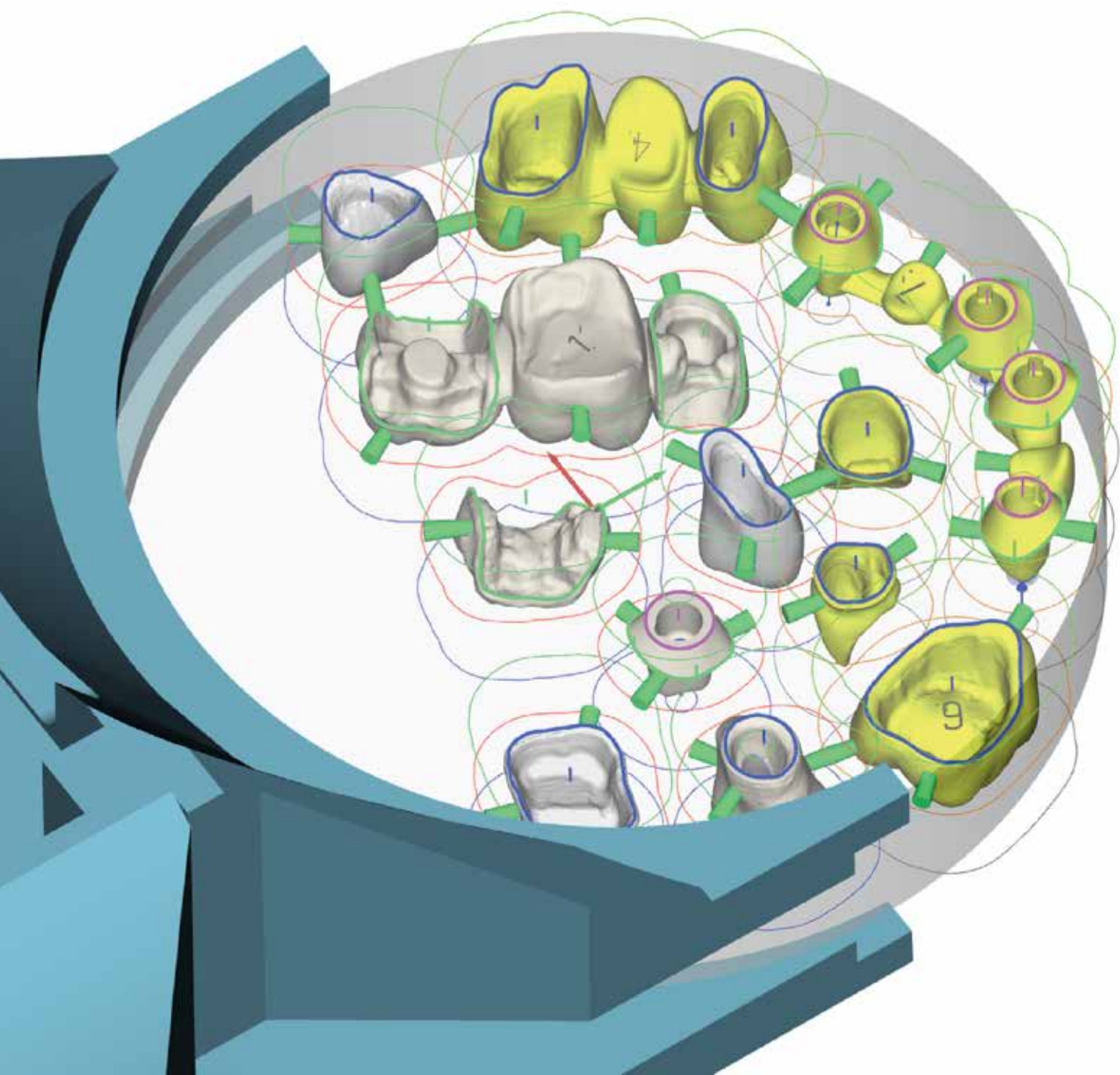




hyperDENT®

APERÇU DES PRODUITS ET DES FONCTIONNALITÉS

LOGICIEL DE FAO DENTAIRE



FOLLOW-ME!
TECHNOLOGY GROUP



hyperDENT® est le logiciel leader mondial sur le marché de la FAO dentaire et est apprécié des experts pour sa structure de modules optionnels. Nos clients disposent de solutions de FAO adaptées à leurs activités. Quelle que soit la taille des structures (laboratoires ou cabinets dentaires) FOLLOW-ME! propose des offres logicielles hyperDENT® appropriées pour une interaction parfaite entre la FAO et les machines d'usinage.



hyperDENT®

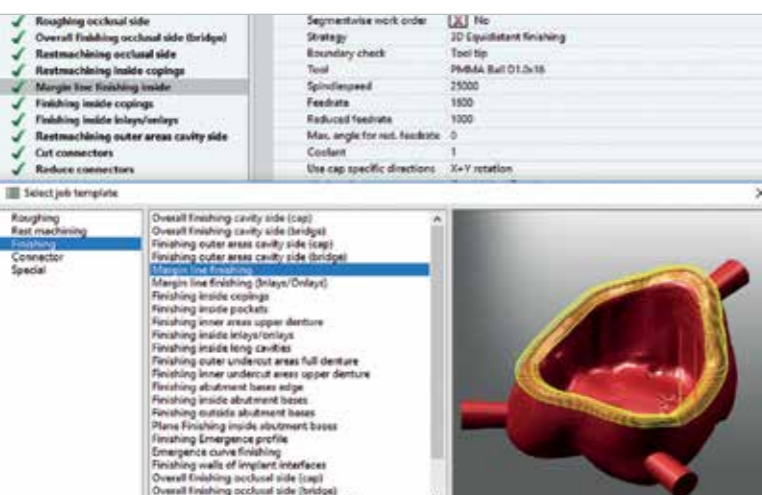
CLASSIC

hyperDENT®Classic a été développé pour l'utilisateur avancé. Cette solution FAO ouverte numéro un dans les centres de fraisage où des processus de fabrication flexibles et optimisés sont recherchés. Cependant, les laboratoires dentaires peuvent bénéficier des avantages de hyperDENT® Classic. Une fois l'utilisateur familiarisé avec le logiciel, toutes les possibilités s'ouvrent à l'aide des différents modules optionnels de hyperDENT®. Le traitement et le calcul simultanés de plusieurs projets à l'aide de la fonction « Multiple Start » est très intuitif et vous fait gagner un temps considérable. Avec le générateur de modèles, l'utilisateur peut développer des stratégies de fraisage individualisés. Ces solutions sur mesure répondent précisément aux exigences du marché, ce qui accroît la satisfaction de la clientèle. Les interfaces fournies avec les automatismes de la machine permettent un usinage plus efficace et le traitement automatique des ébauches. De plus, le module Implant permet l'usinage de piliers et bridges transvissés. La fonctionnalité d'hyperDENT® Classic et la variété des modules optionnels offrent des performances élevées aux utilisateurs les plus exigeants.

hyperDENT® Aperçu:

- Système ouvert, souple, automatisé et flexible
- Couverture complète du processus de production avec un seul logiciel de FAO
- Simple, les opérations sont intuitives
- Précision maximale et gain de temps tout au long du processus
- FAO compatibles tous matériaux
- Ajout de modules optionnels
- Liberté maximale dans la création de modèles
- La fabrication soustractive et additive au sein du même logiciel
- Correction automatique du matériau pour la reprise d'usinage au cours du processus hybride
- Identification automatique des pièces à l'aide du système de gravage Qualité
- de surface optimale grâce à une stratégie d'usinage éprouvée
- Amélioration et développement logiciel cohérents
- Service d'assistance mondial premium





Création de modèles personnalisés

Le module hyperDENT® Template Generator vous permet de créer des gabarits d'usinage personnalisés pour tous les types de pièces, qui peuvent ensuite être testés à l'aide de la simulation d'enlèvement de matière. Grâce à une interface utilisateur simple et intuitive, un utilisateur FAO expérimenté peut immédiatement commencer à créer et à modifier des modèles d'usinage (c'est-à-dire supprimer ou ajouter des données, des outils, des stratégies de fraisage).

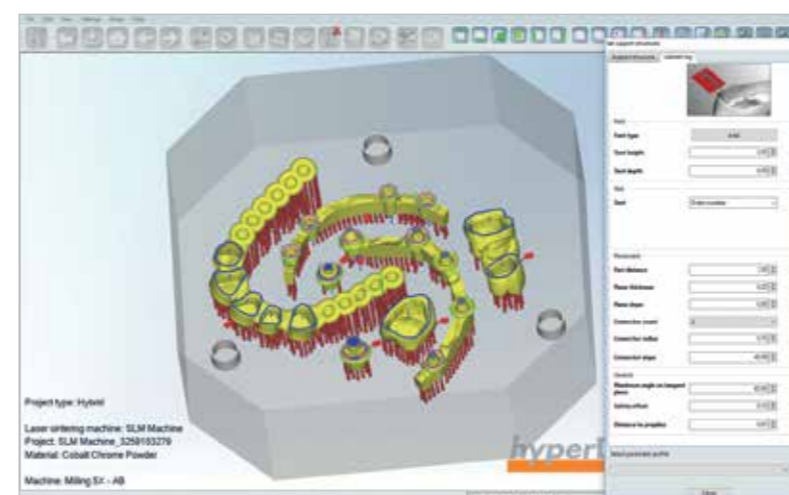
Fraisage de connectiques implantaires

Avec le module d'implant hyperDENT®, des piliers, bridges et barres implantaires personnalisées peuvent être réalisés à partir de disques. En raison de la catégorisation intelligente, un seul modèle principal est requis pour tous les systèmes. Ce module peut également être associé à une bibliothèque de géométrie d'interface usinables pour les systèmes d'implants les plus couramment utilisés. Cette bibliothèque peut être liée à une bibliothèque de géométrie factice FAO correspondante. Il est également facile de mettre en œuvre vos propres géométries. Malgré les éventuelles inexactitudes dans les systèmes en amont, un mécanisme d'échange automatisé des géométries garantit la fabrication de pièces avec une grande précision.

Puits implantaire angulés

Avec hyperDENT®, le fraisage de puits implantaires angulés ne pose pas de problème. En fait, c'est aussi facile que de fraiser des puits implantaires droits grâce à la reconnaissance manuelle ou automatique. Les travaux de fraisage optimisés à l'aide de fraises à rainurer garantissent un processus de fraisage aisé.

Une liste actualisée des composants de l'implant hyperDENT® est disponible à : order.follow-me-tech.com



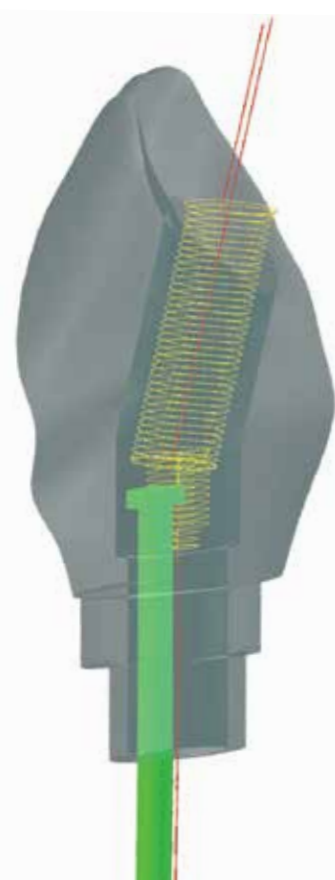
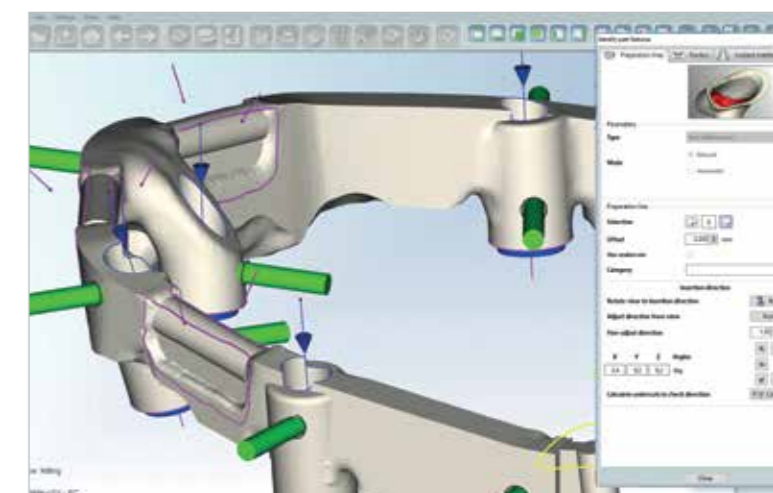
Fabrication hybride de restaurations dentaires complexes

Le module hybride hyperDENT® permet la combinaison des techniques de fabrication additive et soustractive dans un unique flux de travail. Des géométries complexes, des contre-dépouilles jusque-là non usinables peuvent être fabriquées en grande quantité avec un état de surface de qualité, tout en utilisant un minimum de matériau. Des flux de travail automatisés, tels que l'imbrication optimale des pièces sur la plate-forme, la création de supports, la génération de décalages de pièces dans les zones à reprise d'usinage. Ces fonctions sont réalisées automatiquement dans la même étape.



Zones définies par l'utilisateur

En établissant des zones définies par l'utilisateur, un degré élevé de flexibilité peut être atteint à l'aide de stratégies et d'outils spécifiques. La catégorisation des zones définies par l'utilisateur offre de nombreuses possibilités d'applications (à savoir, la fixation, le fraisage personnalisé de matière résiduelle), même en utilisant la même pièce de fraisage.





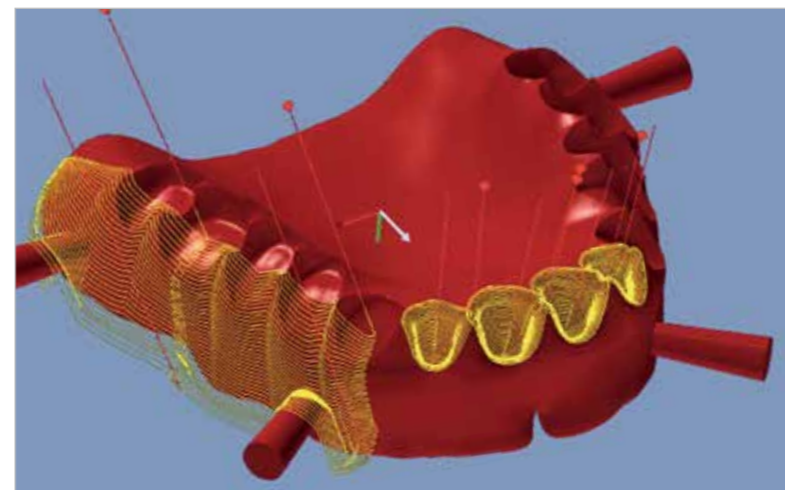
hyperDENT[®] COMPACT

hyperDENT[®] Compact a été conçu pour les laboratoires dentaires et peut être utilisé pour toutes les usines ouvertes. L'interface utilisateur simplifiée offre une réelle valeur ajoutée aux nouveaux utilisateurs souhaitant se familiariser rapidement avec une FAO. Les bases de données fournies permettent un fraisage rapide, sécurisé, efficace et précis. À l'exception des transvissées, toutes les indications peuvent être fabriquées avec hyperDENT[®] Compact. En peu de temps, les utilisateurs obtiendront des résultats optimaux correspondant à leurs besoins.

Tous les modules disponibles dans hyperDENT[®] Classic ne peuvent pas être utilisés avec hyperDENT[®] Compact. Une mise à niveau vers hyperDENT[®] Classic est possible à tout moment.

L'interface utilisateur

La conception de l'interface utilisateur hyperDENT[®] Compact a été entièrement revue pour répondre aux besoins de l'utilisateur. Un degré d'automatisation plus élevé a été atteint grâce à l'interface utilisateur simplifiée et à la gestion du flux de travail. Le calcul d'un projet peut maintenant être effectué en seulement en trois étapes avec la barre de progression de travail affichant en permanence l'étape ou processus en cours.



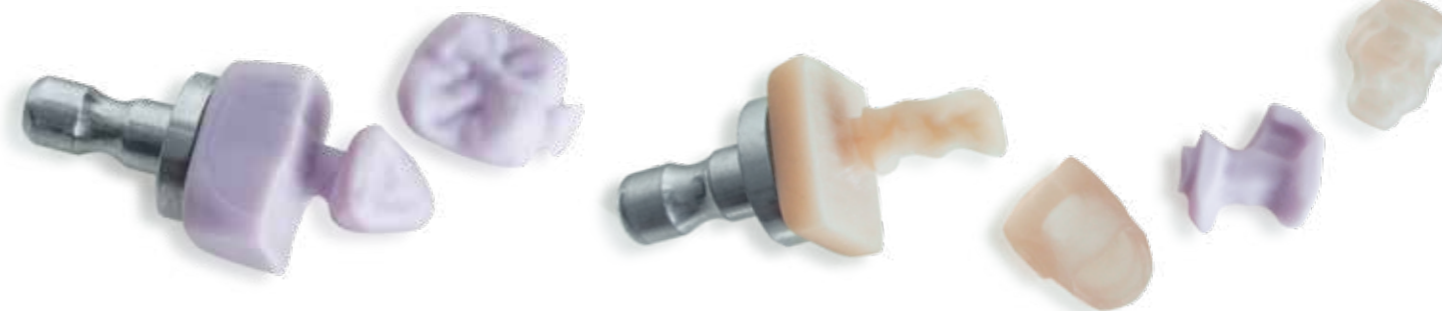
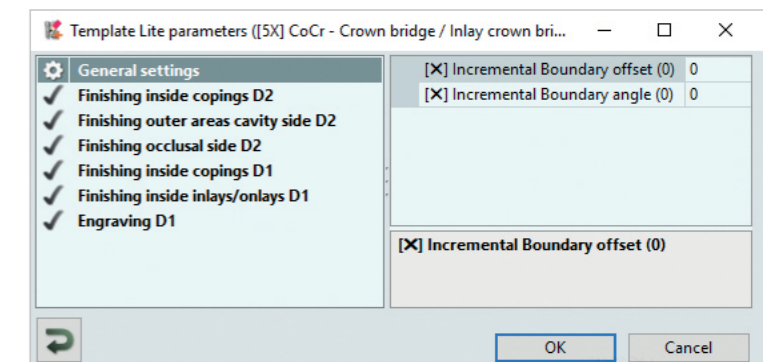
Fabrication de prothèses complètes

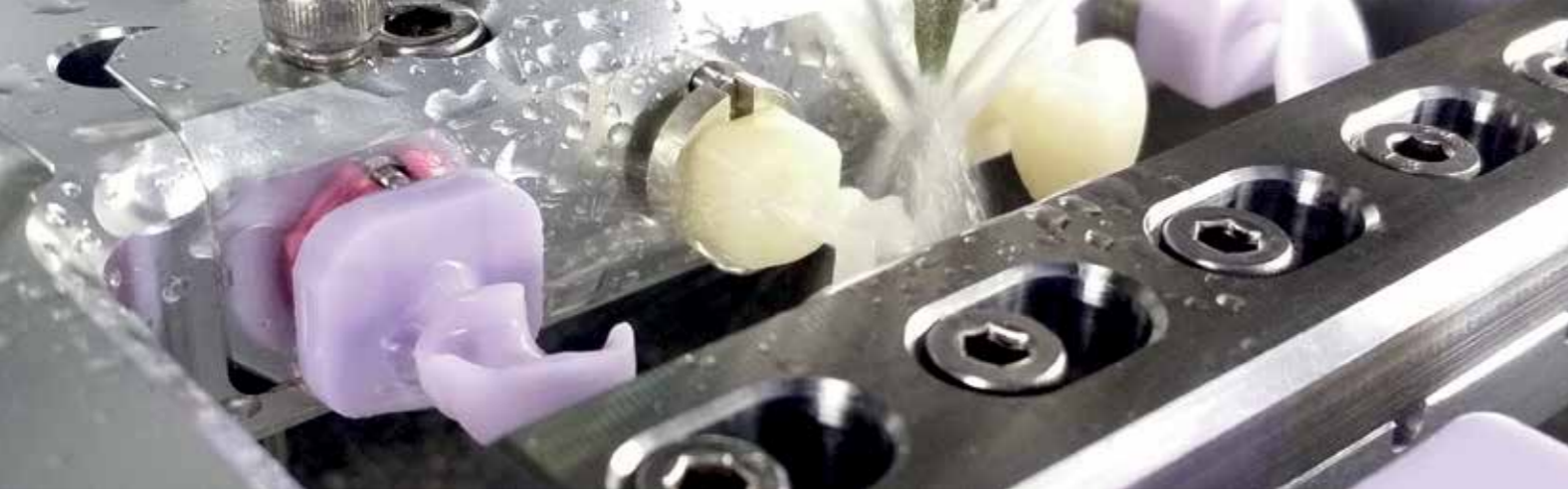
Le module de prothèse hyperDENT[®] permet la fabrication numérique de prothèses complètes avec un temps de traitement considérablement réduit par rapport aux méthodes conventionnelles. hyperDENT[®] est l'un des premiers systèmes logiciels de FAO à fournir des parcours d'outil spécifiques et automatiques pour ce type d'indications. Avec le module de prothèse complète, vous pouvez produire différents types de travaux, tels que complets totalement usinés ou alvéoles pré-fraisées recevant les dents du commerce. Des interfaces pour divers systèmes CAO sont disponibles et garantissent une manipulation facile.



Template Generator Lite

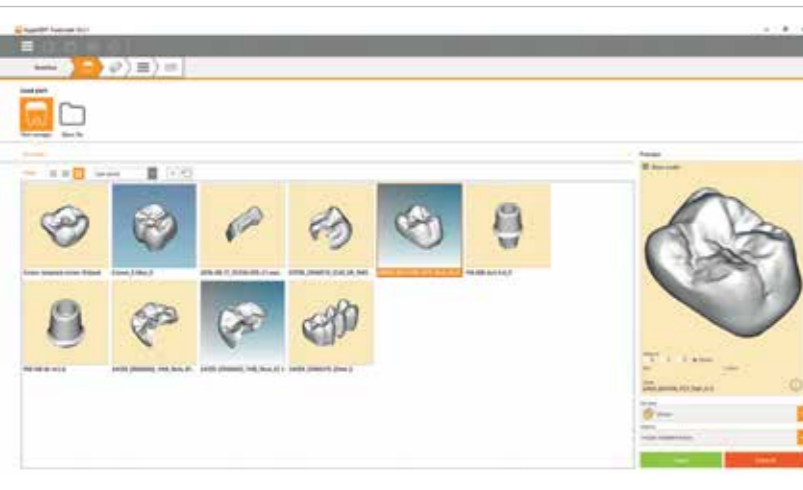
hyperDENT Template Generator Lite a été intégré pour la modification de paramètres de base, tels que le parcours des outils, la tolérance ou la limite de la zone d'usinage. Cette fonction permet aux utilisateurs de faire de petits ajustements sans avoir besoin de la version complète du module Générateur de templates.





hyperDENT[®] PRACTICELAB

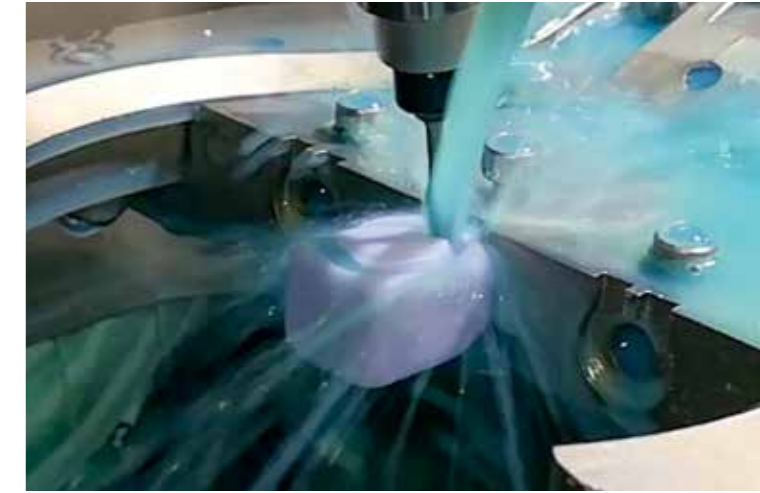
hyperDENT[®] Practicelab est adapté aux besoins des cabinets dentaires et convient parfaitement aux nouveaux venus dans le domaine de la FAO. L'interface utilisateur est hautement automatisée, ce qui facilite considérablement la gestion. Le flux de travail géré et le nombre réduit de fonctions permettent à l'utilisateur de calculer en quelques étapes le parcours des outils pour des ébauches individuelles, tels que des blocs de vitrocéramique et des premilled, et de les envoyer à la machine pour le fraisage.



Le disque idéal est déjà reconnu lors du processus de chargement automatique et proposé à l'utilisateur. Le positionnement de la découpe et le réglage des connecteurs (attaches) sont également automatisés. Pour les machines à chargeurs, plusieurs espaces peuvent être chargés et calculés dans un projet, permettant ainsi à l'utilisateur de gagner un temps précieux. Les stratégies de fraisage prédéfinies garantissent une stabilité et une efficacité élevées du processus.

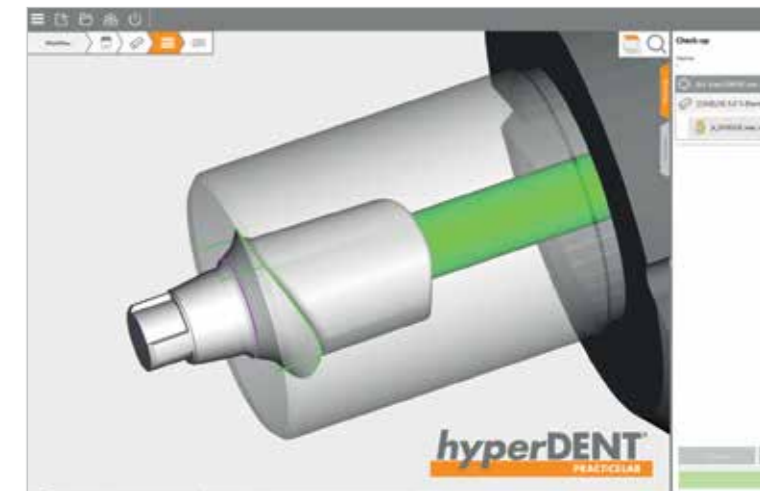
Meulage de blocs vitrocéramiques

hyperDENT[®] permet un meulage simple et facile des vitrocéramiques en utilisant des stratégies spécifiques pour la génération optimale des parcours d'outils. Dans la mesure du possible, la totalité de la circonférence et de la longueur de l'outil est utilisée pour prolonger la durée de vie de l'outil et garantir une grande stabilité du processus.



Fraisage de premilled

Il est également possible de fraiser des premilled sans le module d'implant hyperDENT[®] (fraisage 4 et 5 axes dans une installation fermée ou tournage simultané avec 5 axes). En utilisant diverses stratégies d'usinage dans différents domaines, une qualité de surface optimale est garantie. Le disque requis est automatiquement sélectionné via la configuration de la base de données, ce qui permet de gagner du temps et d'éviter les erreurs.



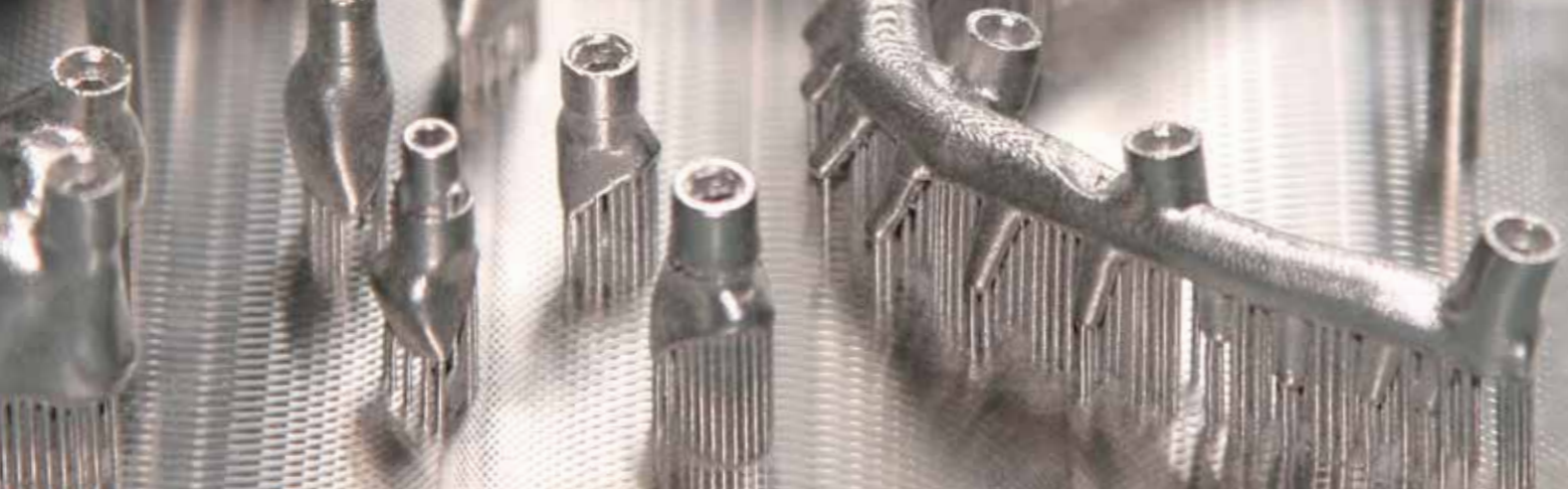
Données de fraisage personnalisées et activation du fraisage (MachineConnect)

Le processus de fraisage peut déjà être activé sur la machine lors du calcul du parcours d'outils. Une communication directe entre hyperDENT[®] MachineConnect et la machine vérifie l'état actuel et les actions sont entreprises en conséquence. L'étendue des possibilités dépend de la machine.



Used slots and blanks			
Slot: Post1			
	Type	Material	
	E.Max C14	Ivoclar Vivadent e.max	
Slot: Post2			
	Type	Material	
	E.Max I12	Ivoclar Vivadent e.max	
Used tools			
#	Name	Lifetime	Worktime
1	Premill D2 T1	120	14
2	Premill D1 T2	120	123
3	Premill D0,6 T3	60	1
4	e.max_D2,5 x 15	120	90
5	e.max_D1 x 13	120	0

Confirm and start machine processing



hyperDENT[®] OPTIONS

hyperDENT[®] Options permet d'ajouter des modules optionnels aux licences hyperDENT Compact et hyperDENT[®] Classic, permettant ainsi au logiciel FAO de répondre parfaitement aux besoins de l'utilisateur. Des modules individuels peuvent être ajoutés facilement à tout moment.

hyperDENT[®]

De nombreuses **fonctions de base hyperDENT[®]** facilitent le travail quotidien des utilisateurs avec le logiciel FOLLOW-ME! et accélèrent considérablement les processus internes. La section suivante décrit certaines de ces fonctions de base, qui sont généralement incluses dans toutes les versions d'hyperDENT[®]

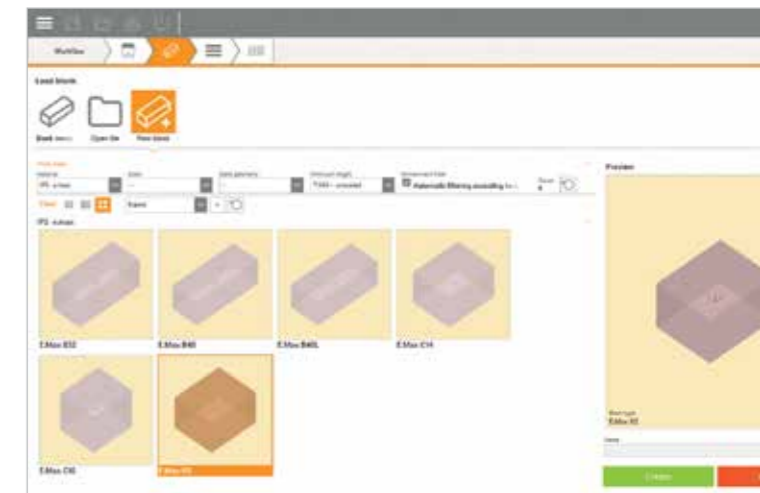


Les modules suivants sont disponibles:

- hyperDENT[®] Template Generator Module
- hyperDENT[®] Hybrid Module
- hyperDENT[®] Implant Module
- hyperDENT[®] Denture Module

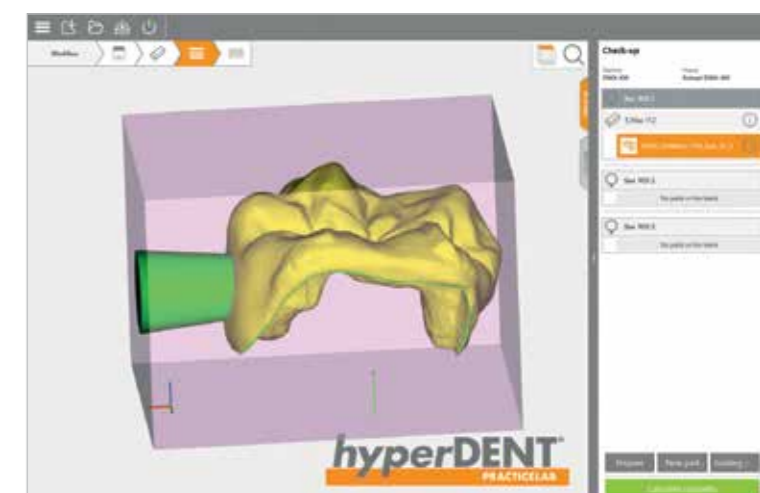
Suggestion de disques intelligent

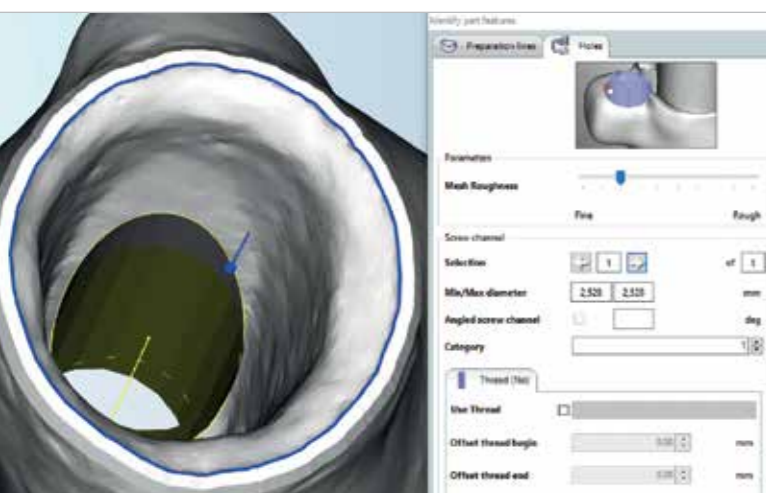
hyperDENT[®] reconnaît automatiquement le disque requis pour le traitement et le suggère dans une boîte de dialogue contenant tous les paramètres connus, tels que épaisseurs du disque, type de matériaux et dimensions des éléments prothétiques.



Positionnement automatique des pièces et réglage des connecteurs

Le placement optimal des pièces à usiner se produit directement après la sélection du disque ou bloc. Si une rotation ou une inclinaison est nécessaire, cela se fera automatiquement en fonction des capacités de la machine. Simultanément, le connecteur (support de maintien) sera défini à l'aide des paramètres par défaut.





Fraisage des cavités

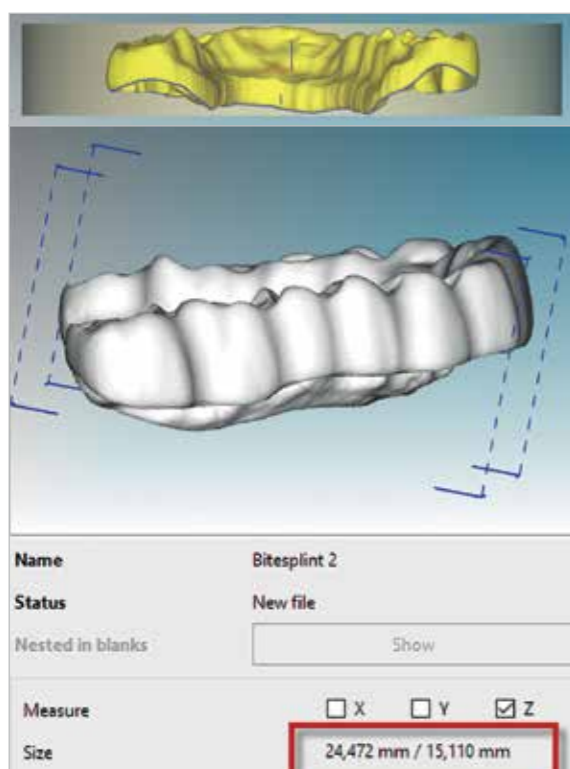
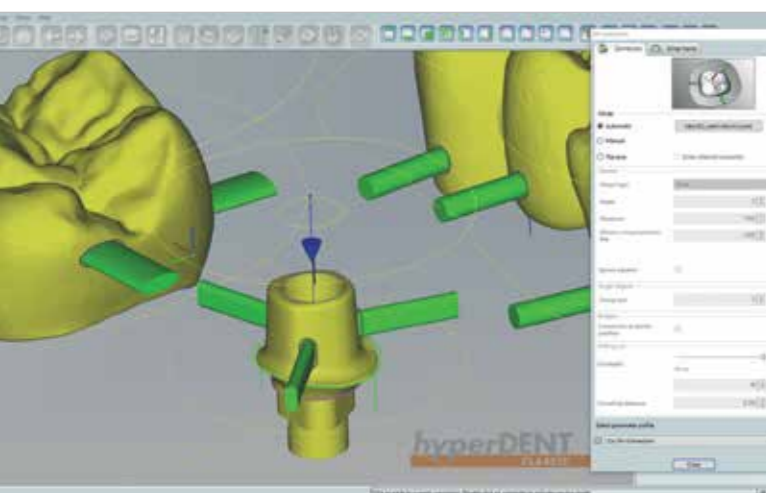
Le fraisage des cavités / trous est requis à plusieurs reprises et hyperDENT® est capable de les fraiser avec tous les types de pièces. Grâce à la catégorisation, différentes exigences peuvent être gérées facilement, même pour la même pièce.

Profils de connecteurs et supports de frittage

En utilisant le profil de connecteurs (attaches) et de supports de frittage, qui peut être défini spécifiquement pour les types de pièces, des exigences spécifiques peuvent être gérées pour chaque indication. La forme et la position peuvent être modifiées individuellement. L'algorithme permet une imbrication optimisée de la position du connecteur et garantit un flux de travail rapide et facile pour le calcul du parcours de l'outil (même pour les zones de fraisage superposées).

Filtres d'environnement

À l'aide de la reconnaissance automatique de l'espace requis pour le fraisage, tous les paramètres connus (p. ex., matériel, machine mesure des pièces) sont considérés pour la sélection. Seulement les disques qui correspondent figureront ensuite dans la boîte de dialogue, ce qui simplifie énormément la sélection.



Inclinaison et imbrication automatiques

La pièce est chargée dans le disque, inclinée selon les paramètres et les capacités de la machine, puis imbriquée selon la stratégie sélectionnée. Cette automatisation garantit que les limites de la machine ne sont pas dépassées.

CAO interfaces

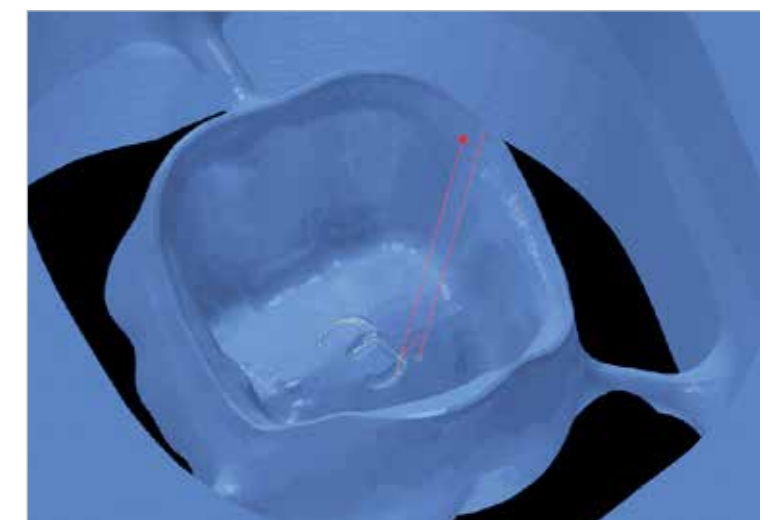
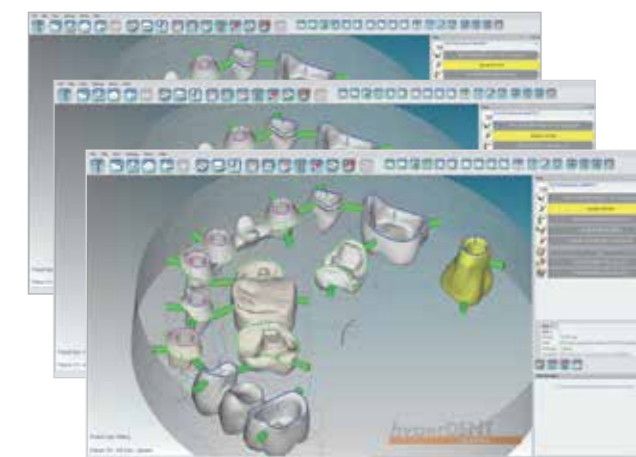
hyperDENT® comporte des interfaces avec les systèmes de CAO de 3Shape, DentalWings et Exocad. Avec l'utilisation des métadonnées CAO dans hyperDENT®, l'ensemble du flux de travail peut être simplifié et le temps de cycle peut être considérablement réduit. Il est possible de démarrer hyperDENT® directement à partir de 3Shape.

Multi-projets

hyperDENT® Classic peut être démarré plusieurs fois afin de travailler sur différents projets simultanément. Lorsqu'un ou plusieurs projets sont en cours de calcul, des projets supplémentaires peuvent être préparés. Cela se traduit par une utilisation élevée du poste de travail FAO.

Gravage

La gravure des restaurations après la production simplifie l'identification et l'attribution ultérieure des pièces. La gravure peut être placée individuellement pour les pièces à l'aide du symbole dans la barre de flux de travail ou automatiquement à l'aide de paramètres. Des profils en fonction du matériau peuvent également être créés.

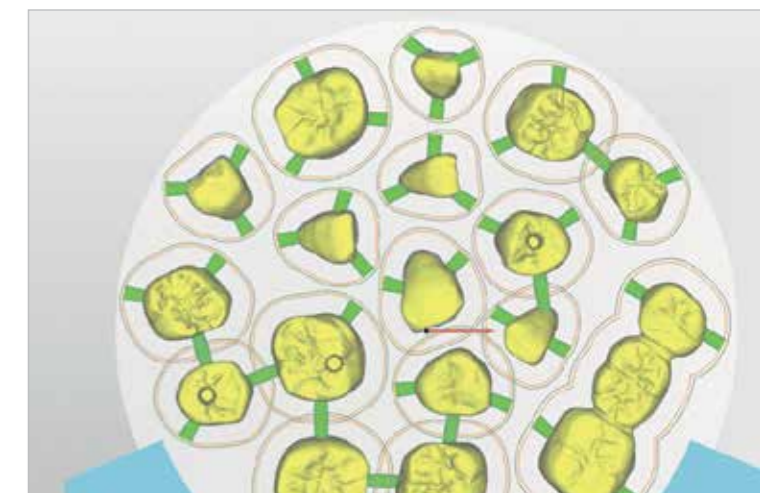


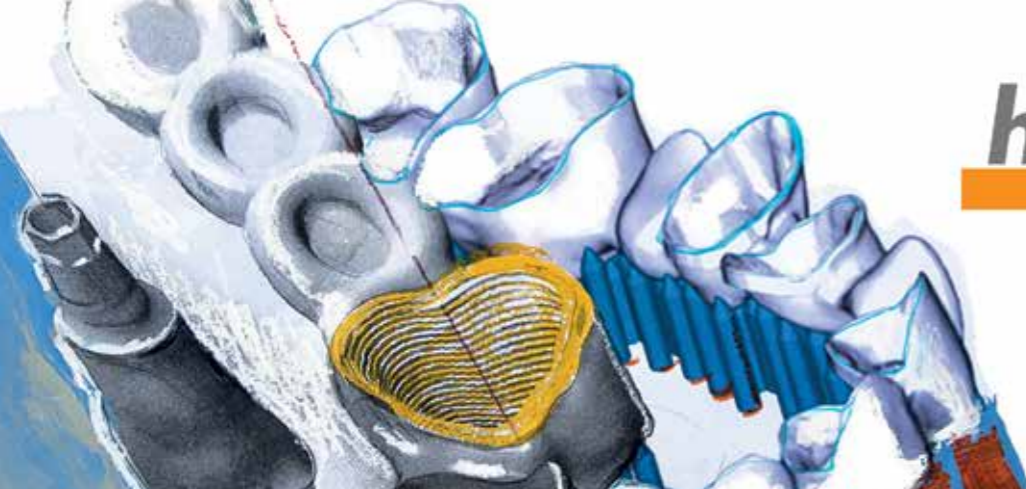
Imbrication automatique

Lors du chargement, hyperDENT® place automatiquement les pièces de manière optimale dans le disque. Une imbrication locale supplémentaire aide lors de l'imbrication manuelle pour trouver la position idéale dans le disque.

Génération d'un rapport d'usage

Avec la sortie de rapport, des détails tels que des temps de traitement estimés, informations sur le matériau et les outils, sont documentés pour chaque projet. Un PDF ainsi qu'une capture d'écran sont intégrés au rapport d'usage.





hyperDENT®

EXPERTS
(OFFICIAL GROUP)



hyperDENT® EXPERTS est un groupe Facebook fermé, dans lequel hyperDENT® les utilisateurs actuels et futurs peuvent échanger des idées sur FOLLOW-ME! Logiciel de FAO. Peu importe que les

membres du groupe soient des débutants ou des experts de la FAO. Des histoires passionnantes, résultats de travail intéressants et des sujets relatifs à l'utilisation de fonctions individuelles rendent la conversation intéressante 24 heures sur 24. Les collaborateurs de FOLLOW-ME! sont également là pour fournir des informations précieuses sur l'utilisation de hyperDENT®, afin que tous les membres du groupe puissent en bénéficier et les appliquer à leur travail quotidien. Les demandes d'assistance seront traitées via les canaux suivants:

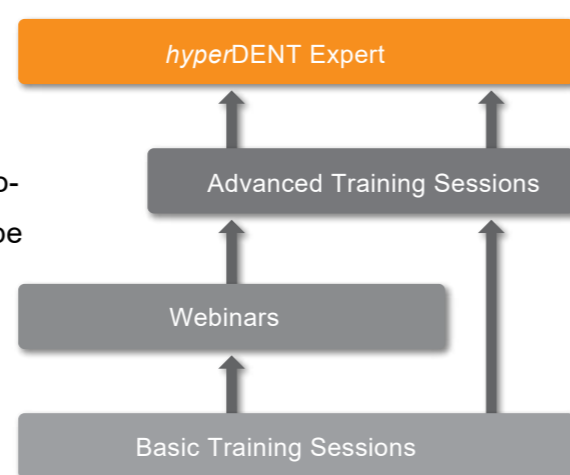
E-mail (support@fm-dental.com), Téléphone (+49 (0)89 452170630) ou formulaire de contact (zone d'assistance de notre page d'accueil).



SESSIONS DE FORMATION

hyperDENT® sont le résultat d'un concept de formation éprouvé développé par FOLLOW-ME! qui associe l'expertise et l'expérience de l'équipe hyperDENT® hautement qualifiée aux exigences d'un service d'assistance premium. Cette combinaison garantit un apprentissage réussi pour les participants. Les sessions de formation permettent

aux utilisateurs de reconnaître des tâches difficiles dans leur travail quotidien et de les terminer de manière autonome en utilisant hyperDENT®. Les sessions de formation se développent pas-à-pas, de sorte que tous les participants puissent évoluer d'utilisateurs débutants à utilisateurs experts. Des webinaires en ligne complètent les sessions de formation hyperDENT® et communiquent les derniers développements de hyperDENT®.



hyperDENT® APERÇU DES PRODUITS ET DES FONCTIONS

PracticeLab	Compact	Classic	Fonction	Description
-	-	0	Template Generator Module	Écriture et éditions des modèles. Crée des stratégies de fraisage personnalisées, adapte les outils et coupe les données
-	x	x	Template Generator Module Lite	Modifie les paramètres approuvés.
-	-	0	Implant Module	Usine des pièces transvissées dans un disque de matériau
-	0	0	Geometries	Prépare les géométries d'échange pour un usinage rapide et facile des piliers et des unités multiples. Module d'implant requis
-	-	0	Hybrid Module	Contrôle des machines de frittage laser pour la fabrication hybride
0	0	0	Full Denture Module	Usinage des prothèses complètes, y compris le système de prothèse Merz Baltic avec des stratégies spéciales
x	0	0	Grinding Module	Module de meulage des vitrocéramiques avec stratégies et outils spécifiques afin d'optimiser la durée de vie des outils
-	0	0	Multi-Machine Usage	Gère un nombre illimité de machines et / ou de types de machines avec une seule licence hyperDENT®
0	x	x	Feature Detection	Détecte les limites de préparations et les puits implantaires sans interface CAO
-	-	x	Multiple Instances	Démarré hyperDENT® plusieurs fois pour permettre de travailler sur plusieurs projets en simultané
x	x	x	CAD-Connect (3Shape ...)	Ouvre hyperDENT® automatiquement à partir du programme de CAO ou charge des pièces directement
-	x	x	Load Wizard	Initialisation automatique des étapes de travail
x	x	-	User interface with "Click-Through" Workflow	Interface utilisateur avec flux de travail simplifié pour une gestion intuitive.
x	x	x	Project Management	Gère les projets et les espaces en utilisant des numéros de lot et d'identification
x	x	x	Project Report	Génère un fichier PDF et imprime les rapports de projet
x	x	x	Autonesting	Placement optimisé des éléments. Des paramètres spécifiques aux machines peuvent être entrés et divers paramètres d'imbrication peuvent être sauvegardés
-	-	x	User Defined Areas	Définit les zones spécifiques à l'utilisateur pour l'usage de zones particulières de la restauration
x	x	x	Environment Filter	Suggère automatiquement le disque approprié
x	x	x	Auto-Connectors	Place automatiquement les connecteurs (attaches).
x	x	x	MachineConnect	Charge le programme de fraisage directement sur la machine et est activé dans hyperDENT® (en fonction de la fraiseuse)
-	x	x	Engraving	Gravage des pièces pour identification
-	x	x	Circular blank milling	Usine tous les types de disques standards
x	x	x	Block milling	Stratégies de meulage pour les blocs de vitrocéramique ou de céramique hybride
x	x	x	Premilled	Fraisage des premilled avec une géométrie d'implant préfabriquée
-	x	x	Sinter frames	Génère des supports de frittage pour un frittage simple de grands bridges
-	x	x	Traverses	Économise de l'espace en optimisant le placement des pièces automatiquement ainsi que les inter-connexions
-	x	x	Undercut display	Affiche les zones de contre-dépouilles en tenant compte des zones définies par l'utilisateur
x	x	x	Project document	Affiche des détails sur le projet actuel, y compris des captures d'écran

X = fonction disponible 0 = option - = fonction/option indisponible

Votre revendeur Hyperdent:



GILLES CUZIN SARL
2 Chemin Saint-Léonard Parc Les Epiés
69270 COUZON AU MONT D'OR
FRANCE
E-mail: gillescuzin@gillescuzin.com
Téléphone: 04 28 29 78 17



follow-me-tech.com



GERMANY | AUSTRIA | ITALY | SPAIN | CHINA | JAPAN | KOREA | SINGAPORE | USA