

# Protocole CAO

**exocad**

# 1- Sélection du cas et de son antagoniste

## Programme Inlay

### Projet

- Nouveau
- Charger
- Enregistrer
- Dupliquer

Choisir l'action suivante dans la barre d'outils sur la droite.

Date ID 00001-001

Client

Nom

Operateur

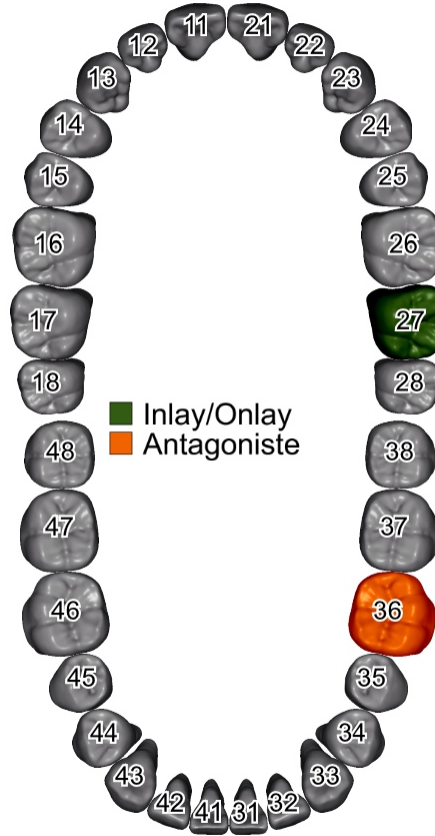
Tapez vos notes ici...

- Options
- Configuration de matériaux (local) Défaut
  - Configuration
  - À propos

Projet non sauvegardé

### Définition du travail

Mode Multitide



■ Inlay/Onlay  
■ Antagoniste

Teinte de Dent  Type de scannage

### Actions

- Scan
- CAO
- 3D Sprint
- FAO
- Model Creator
- Copier
- Imprimer

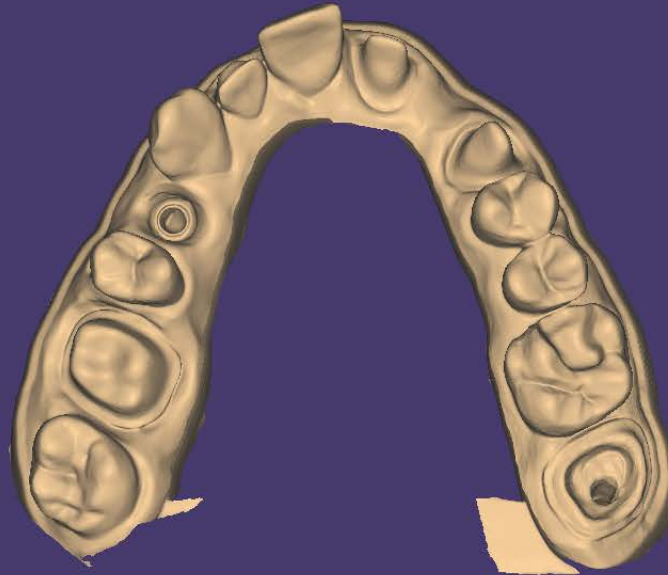
exocad

▼ GROUPES ?

- Antagonistes
- Scans de Mâchoire

> DENTS

> CACHÉ Cacher tout



Assistant Ajuster l'orientation des données

L'orientation des données de scan est inconnu.

Faites pivoter le modèle afin de regarder côté occlusal, puis cliquez sur «Définir cette vue comme axe» pour définir l'orientation manuellement.



Définir cette vue comme axe

← Retour Suivant →

«Suivant» pour accepter l'orientation.

### 3- Définition des limites cervicales de l'inlay-core

The screenshot displays the exocad software interface for defining the cervical limits of an inlay-core. The main view shows a 3D dental model with a green line tracing the cervical boundary of the preparation. A red double-headed arrow indicates a distance measurement from the cervical line to the adjacent tooth structure.

**GROUPES**

- Antagonistes
- Scans de Mâchoire

**DENTS**

**CACHÉ** [Montrer tout](#)

**Assistant** Limites/Détection

RECONNAÎTRE MODIF./DESSINE

Dent 27

Tl. Dir En haut/En bas Dessiner

DÉPLACER LIMITE VERS HAUT/BAS

0.05 mm

Effacer

Masquer dents adjacentes

Annuler Restaur.

Retour Suivant

«Suivant» pour poursuivre

Enregistrer

Expert

Outils

Montrer distances

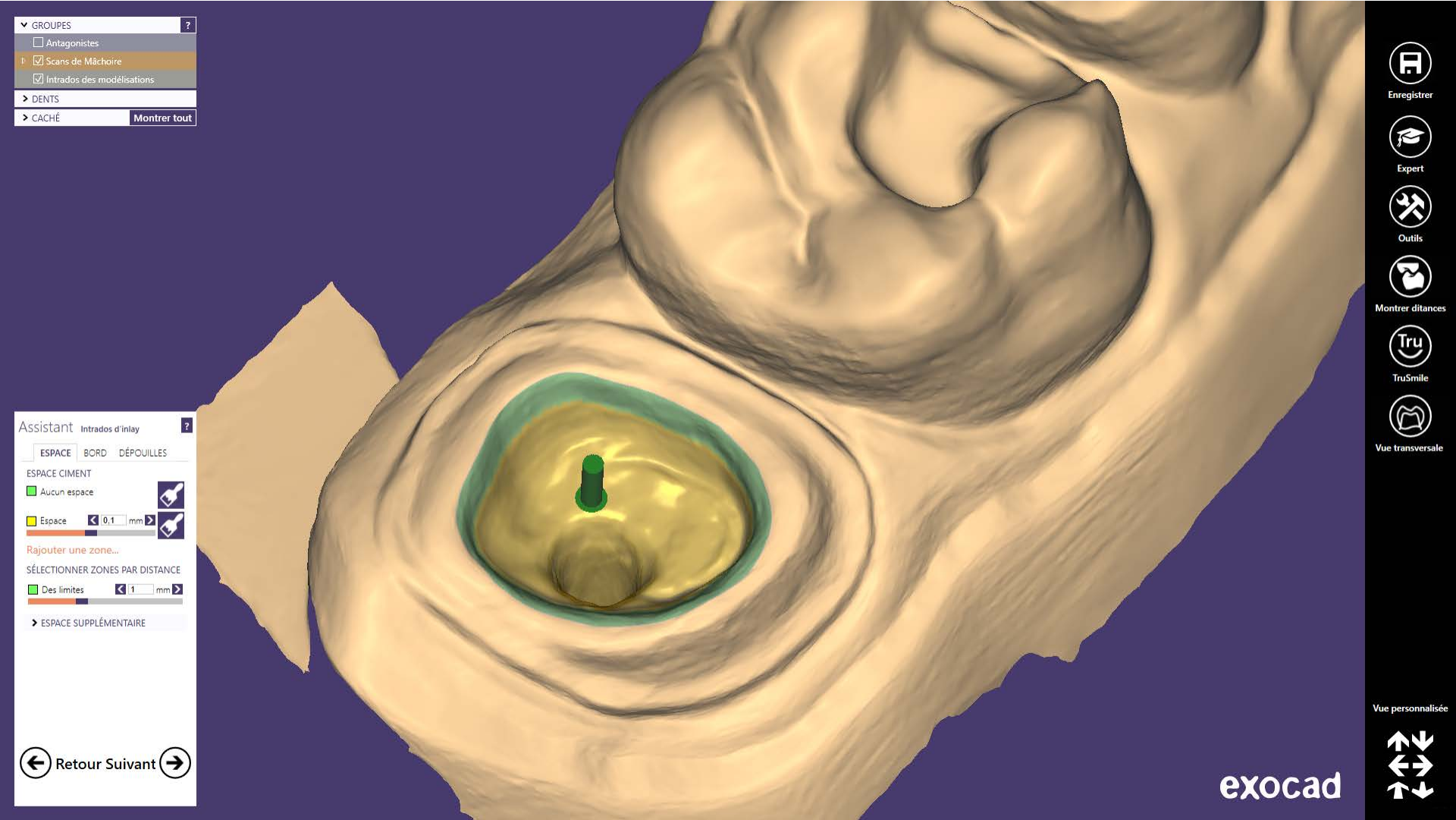
Tru Smile

Vue transversale

Vue personnalisée

exocad

# 4- Définition de l'axe d'insertion



GROUPES ?

- Antagonistes
- Scans de Mâchoire
- Intrados des modélisations

DENTS

CACHÉ [Montrer tout](#)

Assistant Intrados d'inlay ?

ESPACE BORD DÉPOUILLES

ESPACE CIMENT

- Aucun espace

Espace  mm

Rajouter une zone...

SÉLECTIONNER ZONES PAR DISTANCE

- Des limites  mm

ESPACE SUPPLÉMENTAIRE

Retour Suivant

- Enregistrer
- Expert
- Outils
- Montrer distances
- Tru Smile
- Vue transversale
- Vue personnalisée



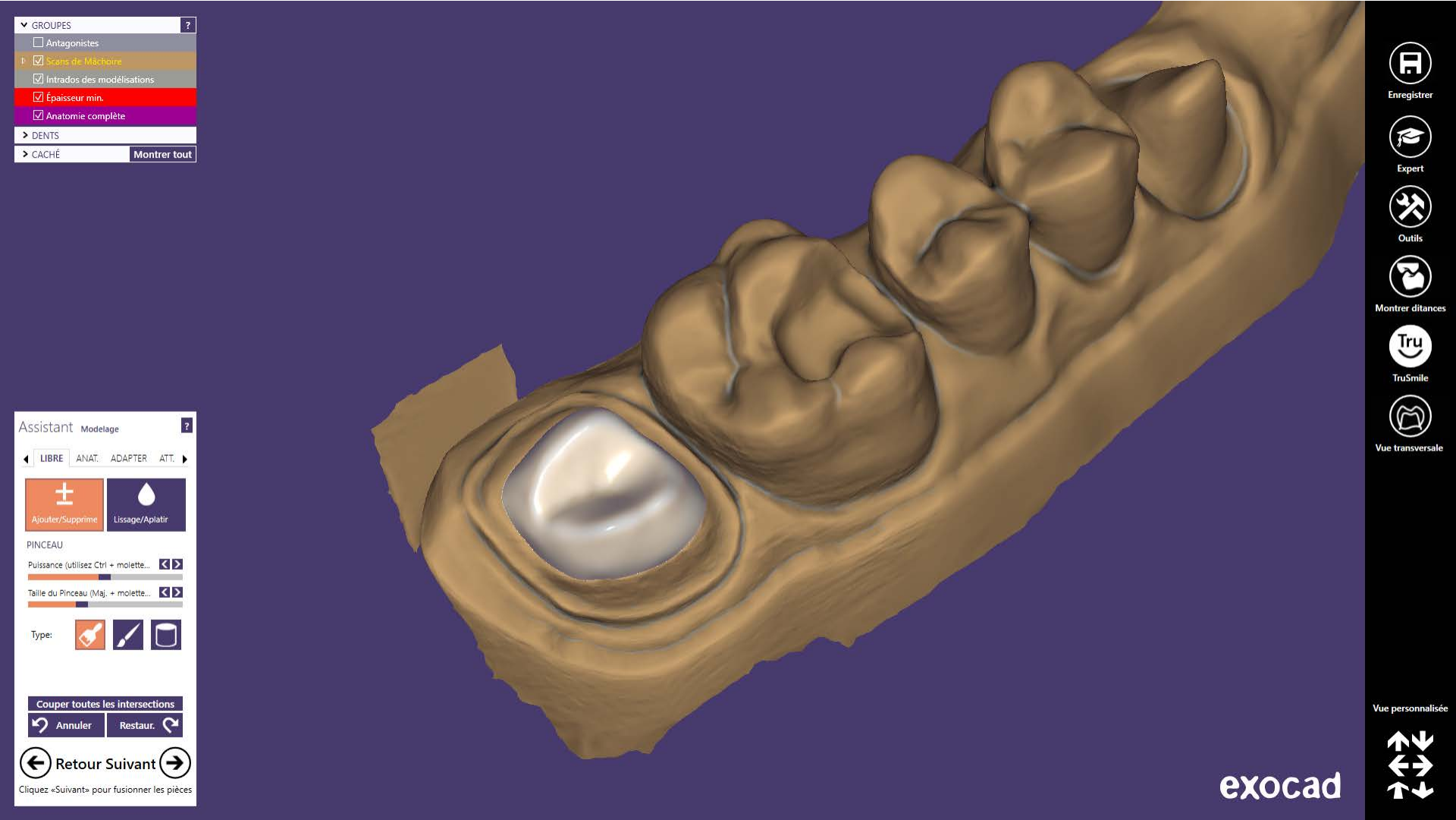
- ▼ GROUPE ?
- Antagonistes
- II  Scans de Mâchoire
- Intrados des modélisations
- Épaisseur min.
- Anatomie complète
- > DENTS
- > CACHÉ Montrer tout



- Enregistrer
- Assistant
- Outils
- Montrer distances
- Tru Smile
- Vue transversale

exocad

- Vue personnalisée
-



GROUPES ?

- Antagonistes
- Scans de Mâchoire
- Intrados des modélisations
- Épaisseur min.
- Anatomie complète

DENTS

CACHÉ [Montrer tout](#)

Assistant Modelage ?

LIBRE ANAT. ADAPTER ATT.

[Ajouter/Supprime](#) [Lissage/Aplatir](#)

PINCEAU

Puissance (utilisez Ctrl + molette...)

Taille du Pinceau (Maj. + molette...)

Type:

[Couper toutes les intersections](#)

[Annuler](#) [Restaur.](#)

[Retour](#) [Suivant](#)

Cliquez «Suivant» pour fusionner les pièces

Enregistrer

Expert

Outils

Montrer distances

Tru Smile

Vue transversale

Vue personnalisée

exocad

GROUPES ?

- Antagonistes
- Scans de Mâchoire
- Intrados des modélisations
- Épaisseur min.
- Anatomie complète

DENTS

CACHÉ **Montrer tout**

Assistant Placer dent ?

DENT 27

Please review initial tooth placement.

Move (M) Rotate (R) Scale (S)

Click 'Next' to auto-adapt to margin and residual dentition.

Aller au positionnement avancé

CHANGE TOOTH LIBRARY

inlaycore

CORRECT MESIAL/DISTAL

Annuler Restaur.

Retour Suivant

Enregistrer

Expert

Outils

Montrer distances

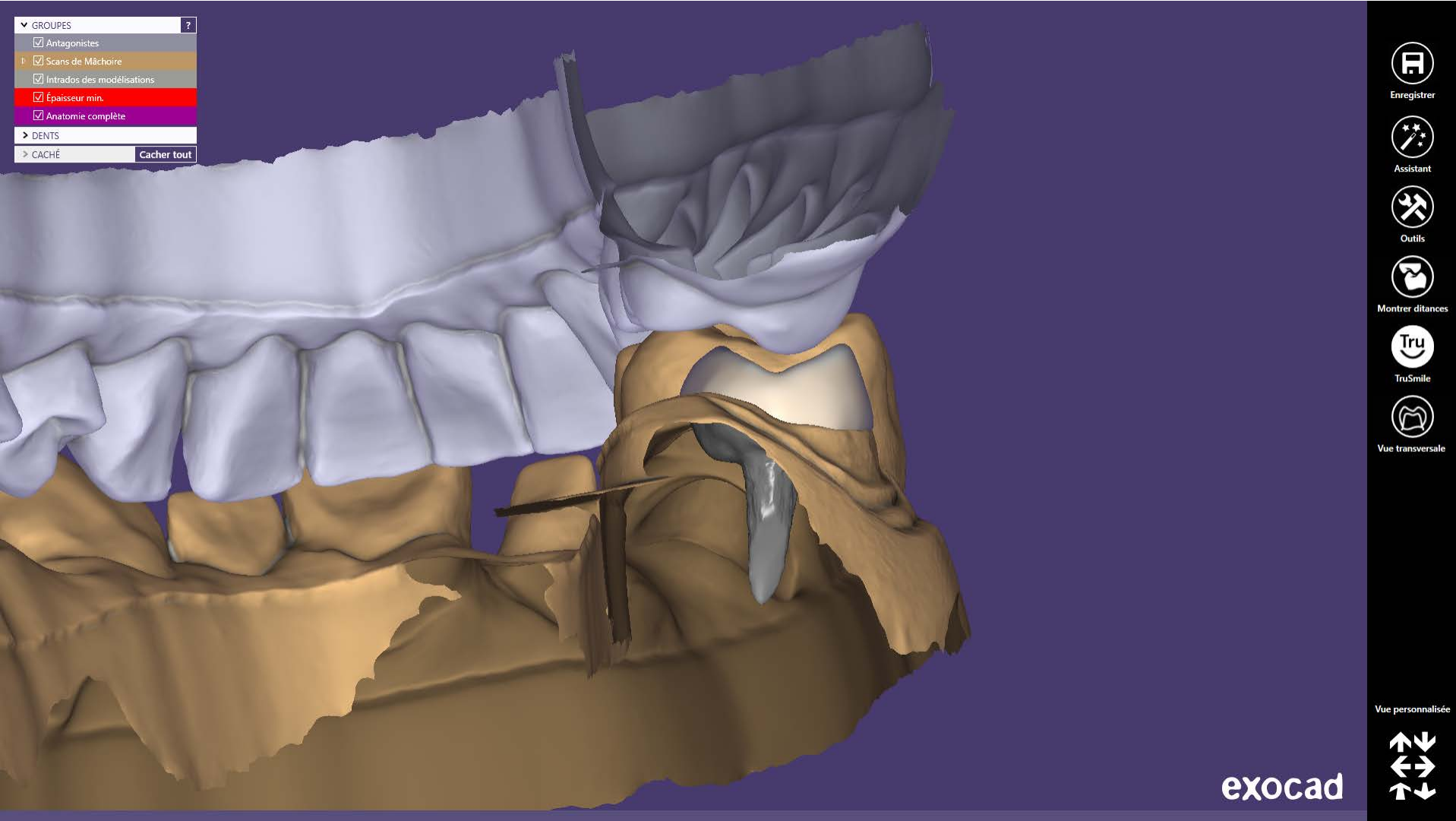
Tru Smile

Vue transversale
















exocad

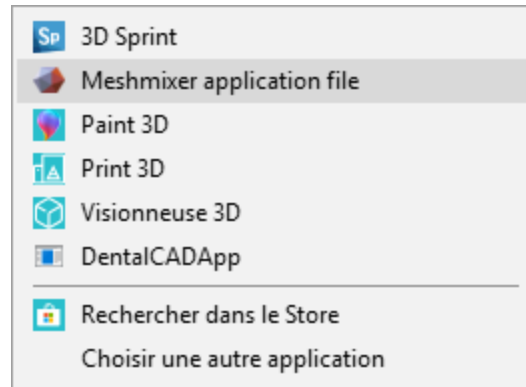
ITENA CLINICAL PRODUCTS





**Projet 2019-05-26\_00001-001**

-  Définir axe d'insertion...
-  Choisir un autre modèle de dent...
-  Modelage...
-  Définir épaisseur minimale...
-  **Enregistrer restauration...**
-  Effacer pièces construites
-  Intrados d'inlay
-  Editer les surfaces
-  Modeler données scannées ...
-  Aligner modèle
-  Miroir/copie de dents individuelles...
-  Afficher/ masquer axes de dent
-  Définir brut de production
-  Enregistrer scène en tant que (dentalCAD, STL, PDF) ...
-  Fermer projet



# 10- Sélection du modèle











Open	Ctrl+O
Save	Ctrl+S
Save As	Ctrl+Shift+S
Recent Files...	▶
Import	
Import Bunny	
Import Sphere	
Import Plane	
Import Parts Folder	
Import Reference	
Export	Ctrl+E
Export SVG	
Preferences	Alt+T
Start Screencast	
Exit	

## Projet

- Nouveau
- Charger
- Enregistrer
- Dupliquer

Choisir l'action suivante dans la barre d'outils sur la droite.

Date

Client: 00001

Nom

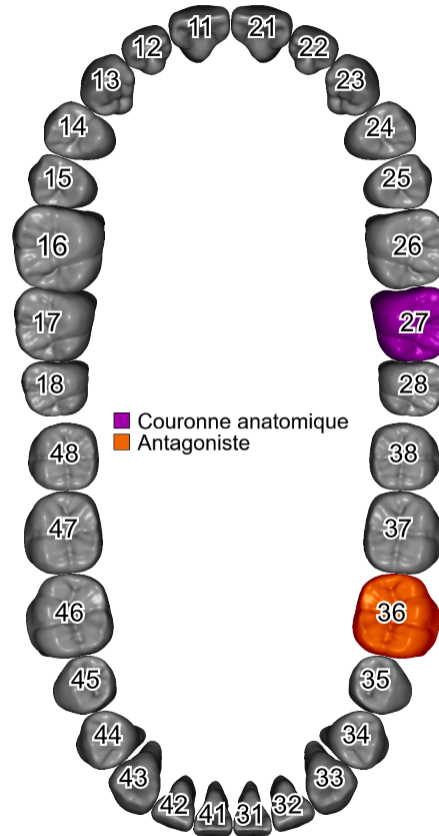
Operateur: 001

Tapez vos notes ici...

- Options
- Configuration de matériaux (local) Défaut
  - Configuration
  - À propos

## Définition du travail

Mode Multitude



■ Couronne anatomique  
■ Antagoniste

Teinte de Dent: A1

Type de scannage: Empreinte digitale

## Actions

- Scan
- CAO
- 3D Sprint
- FAO
- Model Creator
- Copier
- Imprimer

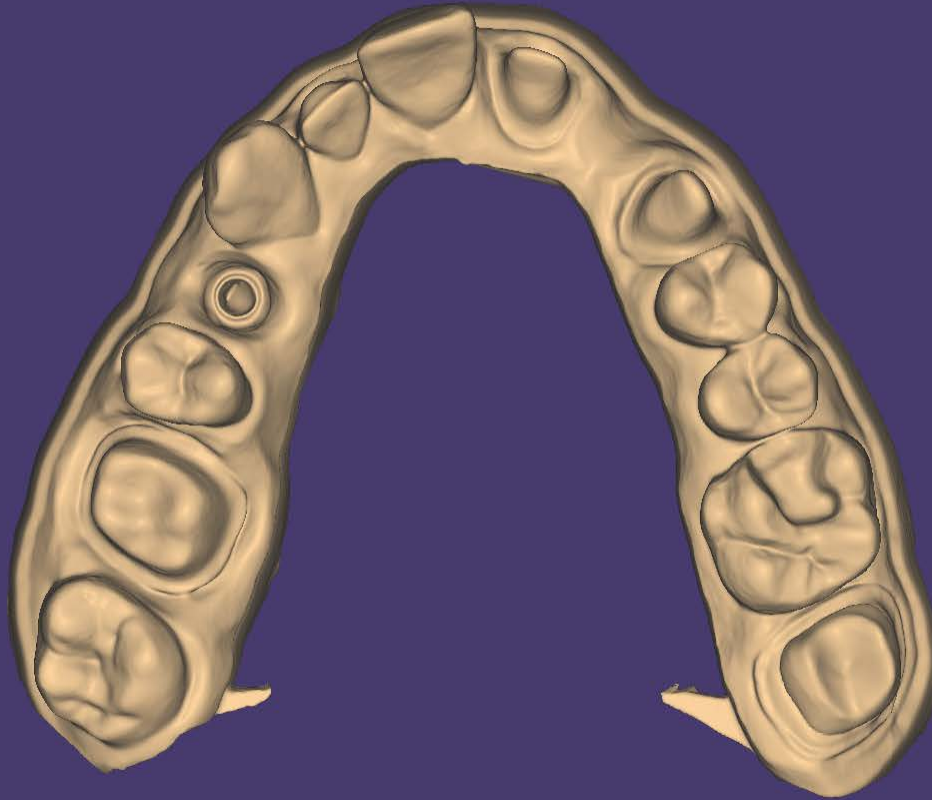
# 16- Reprise du cas et préparation de la couronne

▼ GROUPES ?

- Antagonistes
- Scans de Mâchoire

> DENTS

> CACHÉ [Montrer tout](#)



**Assistant** Ajuster l'orientation des données

L'orientation des données de scan est inconnu.

Faites pivoter le modèle afin de regarder côté occlusal, puis cliquez sur « Définir cette vue comme axe » pour définir l'orientation manuellement.



[Définir cette vue comme axe](#)

← Retour Suivant →

«Suivant» pour accepter l'orientation.

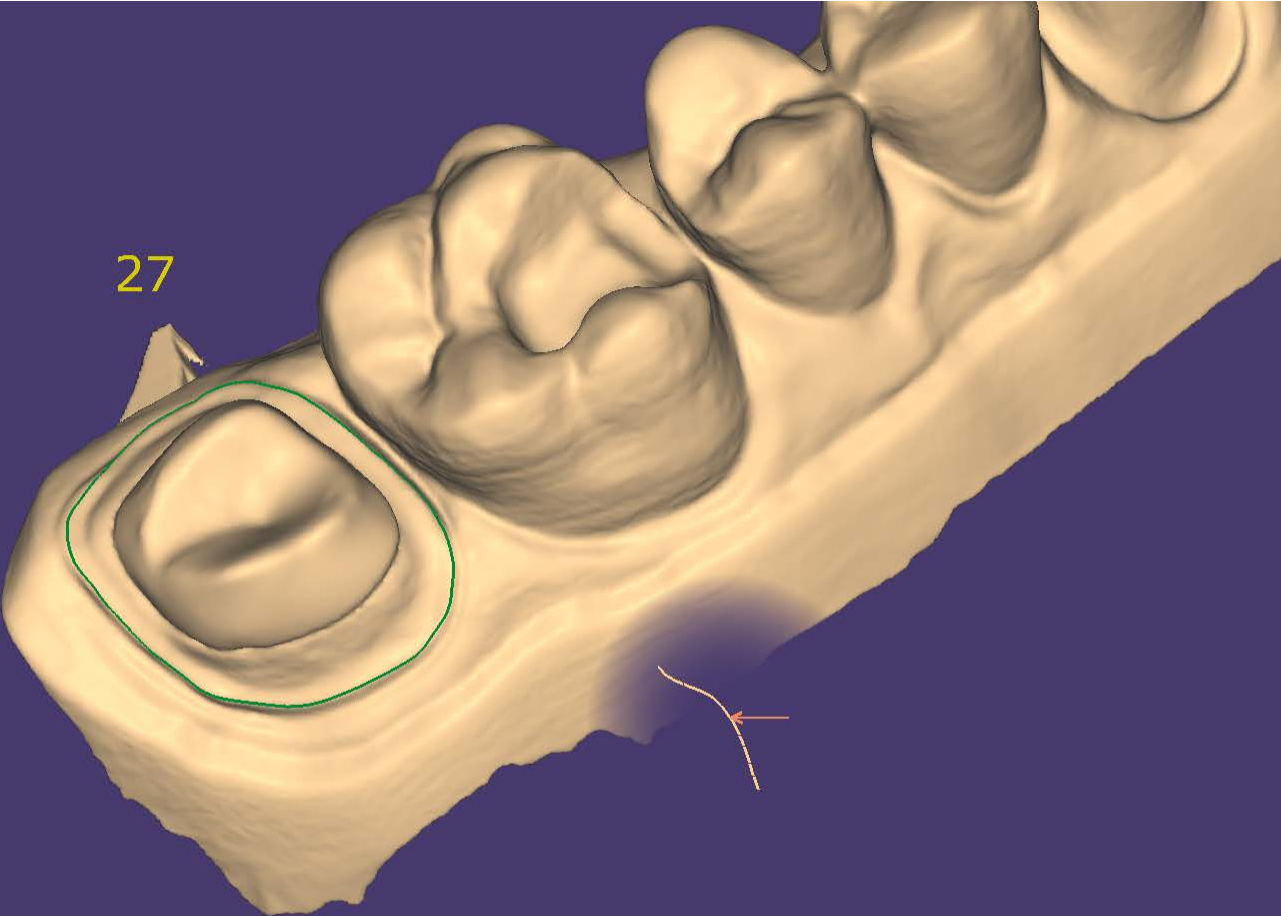
- Enregistrer
- Expert
- Outils
- Montrer distances
- TruSmile
- Vue transversale

Vue personnalisée





# 17- Définition de la limite cervicale de la couronne



27

GROUPES ?  
 Antagonistes  
 Scans de Mâchoire  
DENTS  
CACHÉ **Montrer tout**

Assistant Limites/Détection ?  
RECONNAÎTRE MODIF./DESSINE  
Dent 27  
Tl. Dir En haut/En bas Dessiner  
DÉPLACER LIMITE VERS HAUT/BAS  
0.05 mm  
Effacer  
 Masquer dents adjacentes  
Annuler Restaur.  
Retour Suivant  
«Suivant» pour poursuivre

Enregistrer  
Expert  
Outils  
Montrer distances  
Tru Smile  
Vue transversale  
Vue personnalisée

exocad

# 18- Définition de l'axe d'insertion

GROUPES ?

- Antagonistes
- Scans de Mâchoire
- Intrados des modélisations

DENTS

CACHÉ Montrer tout

Assistant Intrados ?

ESPACE BORD DÉPOUILLES

ESPACE CIMENT

- Aucun espace
- Espace  mm

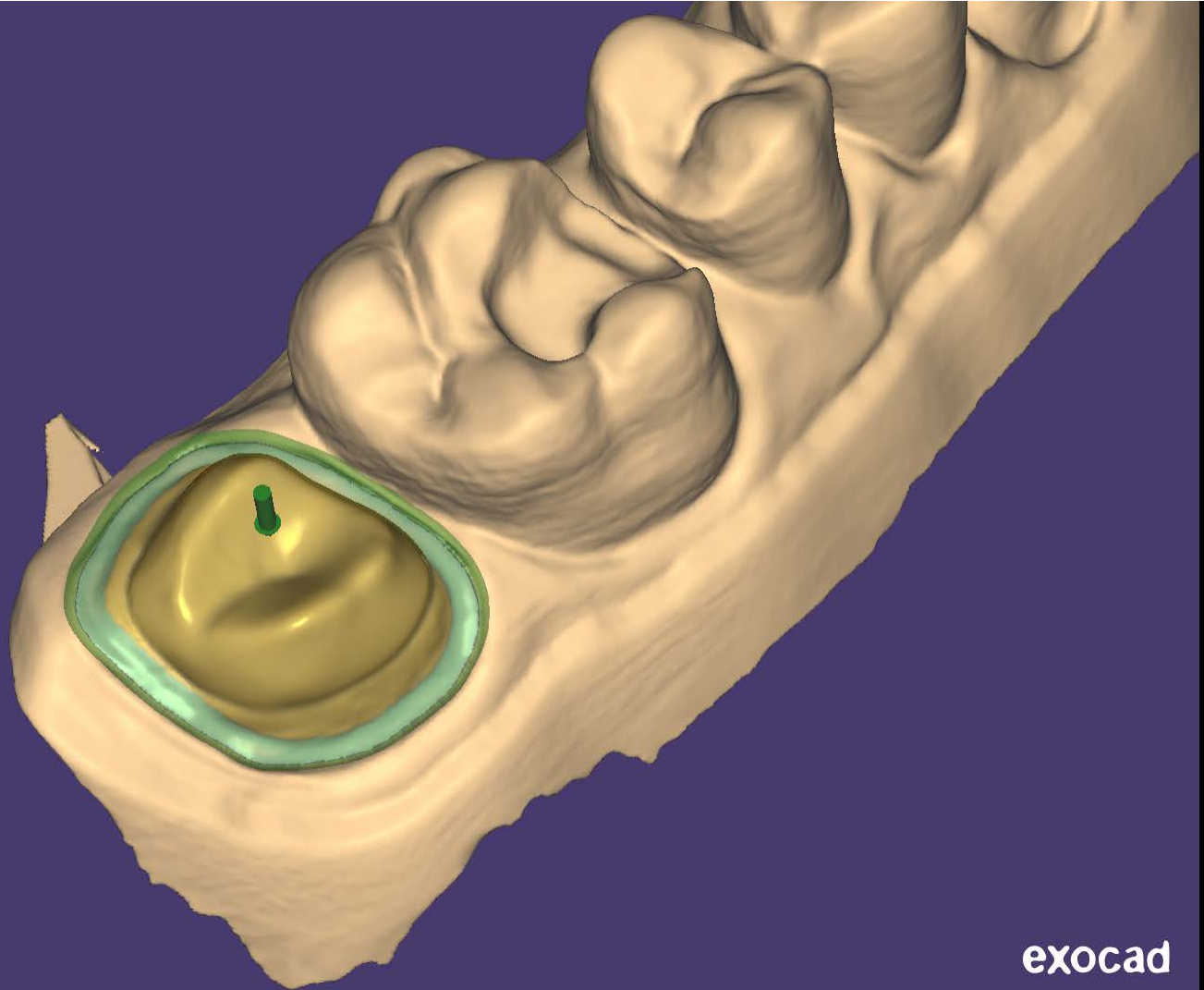
Rajouter une zone...

SÉLECTIONNER ZONES PAR DISTANCE

- Des limites  mm

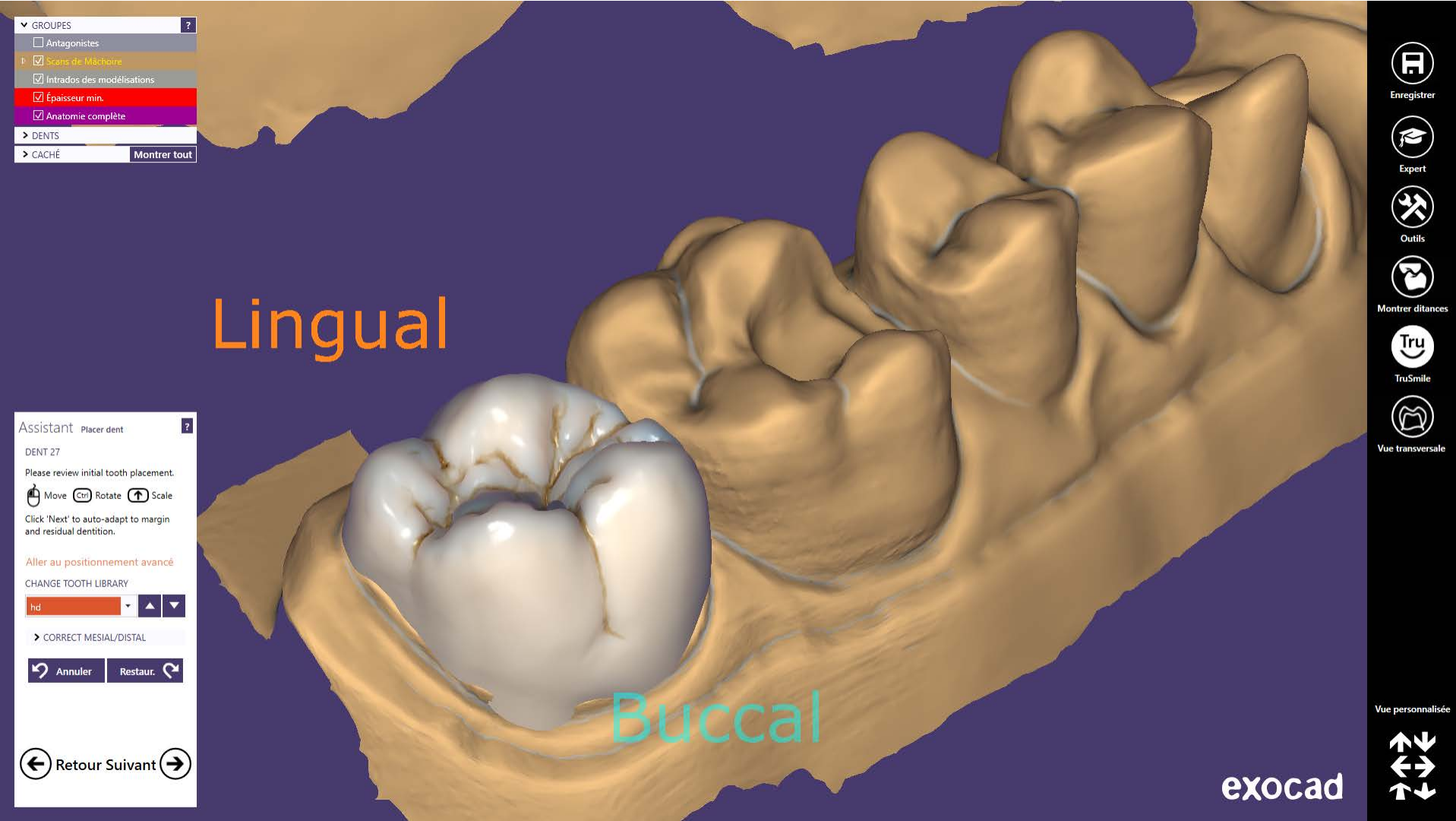
ESPACE SUPPLÉMENTAIRE

Retour Suivant



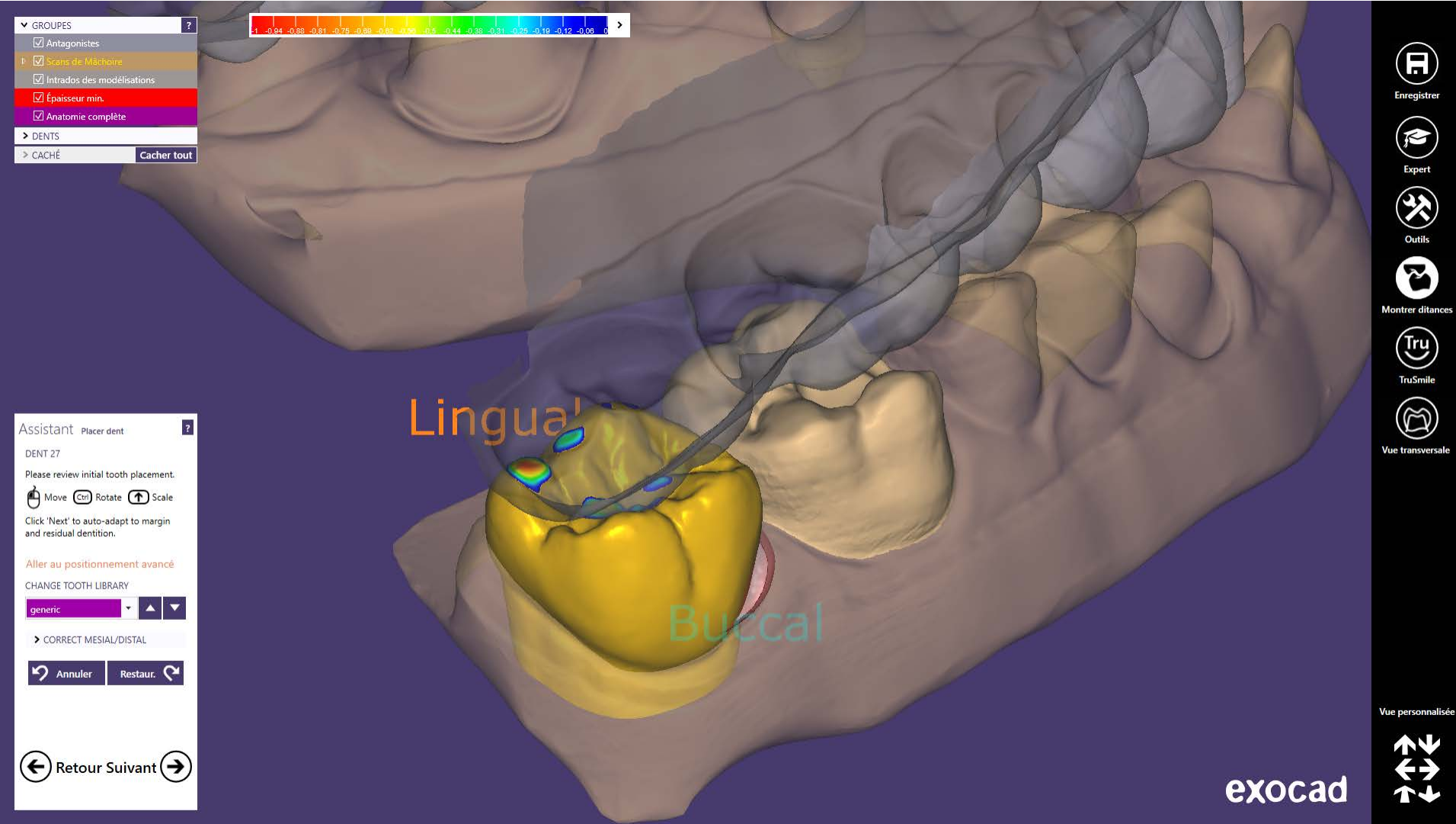
- Enregistrer
- Expert
- Outils
- Montrer distances
- Tru TruSmile
- Vue transversale
- Vue personnalisée

# 19- Choix de la morphologie de la couronne





# 20- Design de la couronne et ajustement de l'occlusion



exocad

# 21- Validation du design de la couronne

▼ GROUPES ?

- Antagonistes
- Scans de Mâchoire
- Intraos des modélisations
- Épaisseur min.
- Anatomie complète

> DENTS

> CACHÉ Cacher tout

Assistant Modelage ?

◀ LIBRE ANAT. ADAPTER ATT. ▶

▼ PRÉRÉGLAGE

 Cuspides	 Zones de dent
 Dent entière	 Crête

Mouvement:  Seulement occlusal

Parties fixées:  Cuspides  Équateur

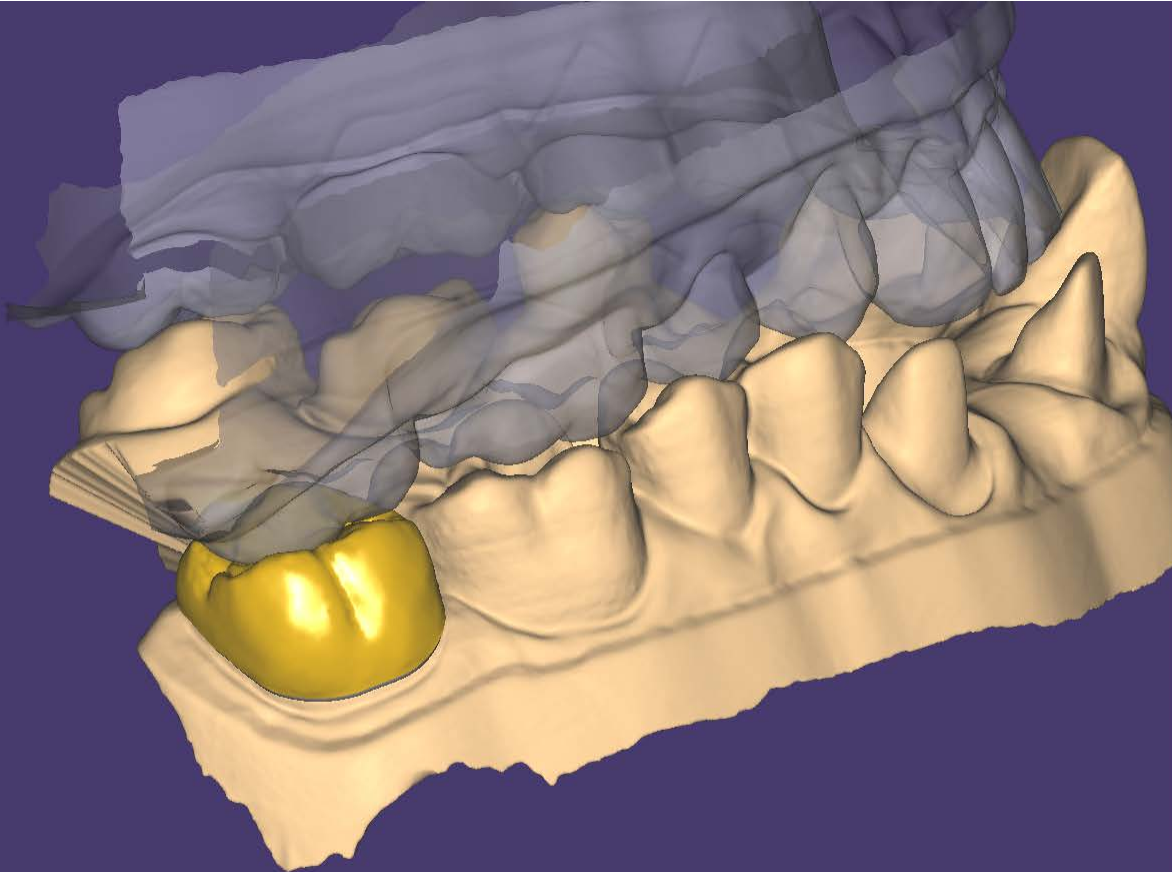
Couper toutes les intersections

↶ Annuler Restaur. ↷

> PEINDRE & TIRER

← Retour Suivant →

Cliquez «Suivant» pour fusionner les pièces



-  Enregistrer
-  Expert
-  Outils
-  Montrer distances
-  Tru Smile
-  Vue transversale
-  Vue personnalisée

exocad

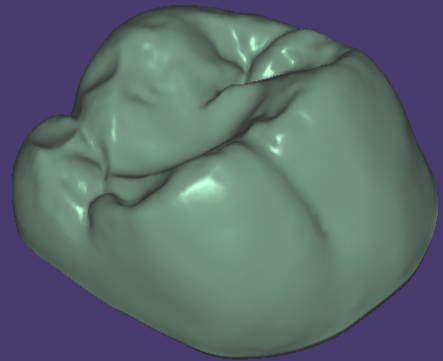


▼ GROUPES ?

- Antagonistes
- I  Scans de Mâchoire
- Intrados des modélisations
- Épaisseur min.
- Anatomie complète
- Pièces fusionnés

> DENTS

> CACHÉ **Montrer tout**



Assistant Fusion ?

◀ PAS SUIVANT ENREGISTREMENT ▶

Sélectionnez prochaine étape:

- J'ai fini
- Procéder à la production
- Modeler constructions
- Mode Expert
- Créer Modèle

Concevoir le modèle.

Enregistrer scène dans répertoire.

← Retour Suivant →

- Enregistrer
- Expert
- Outils
- Montrer distances
- Tru Smile
- Vue transversale

Vue personnalisée