



CERASMART™ de GC

La nouvelle céramique  
hybride pour CFAO

**Êtes-vous  
sûr que ce  
n'est pas de  
la céramique ?**

**GC**

# Un matériau **intelligent** pour un usage **intelligent.**



**Une céramique hybride hors norme a vu le jour...** Avec GC, partez à la découverte du **Smart Age**, où il existe un matériau parfaitement adapté à chaque situation clinique. La céramique - référence esthétique par excellence - et CERASMART ont à première vue le même aspect... Pourtant, **CERASMART offre des propriétés uniques** qui peuvent s'avérer particulièrement appropriées dans certaines situations cliniques :

- Sa capacité incomparable à absorber les chocs en fait un matériau **particulièrement adapté aux situations occlusales complexes**
- Son excellente adaptation et sa résistance au chipping garantissent une **préservation du joint marginal dans le temps**
- Sa dureté de surface adéquate permet **de réduire l'abrasion des dents antagonistes tout en assurant un poli de surface pérenne**

Mais **CERASMART** a d'autres atouts cachés...

- Une **procédure d'usinage efficace et rapide** permettant également d'augmenter la durée de vie des outils d'usinage
- Une **excellente aptitude au polissage**, le matériau faisant preuve d'une brillance exceptionnelle et ce avec un temps de polissage très court
- Une **caractérisation simplifiée** en quelques minutes, grâce à **Optiglaze Color**

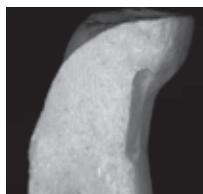
## Quand la **précision** et la **durabilité** s'unissent...

Est-il toujours nécessaire de choisir entre précision et rapidité ? **CERASMART** vous prouve le contraire en offrant un **temps d'usinage limité et une adaptation marginale parfaite** : même sous microscope, aucun chipping visible.

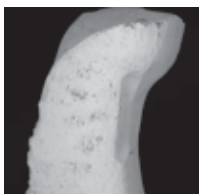
### Précision d'usinage

Source: GCC R&D

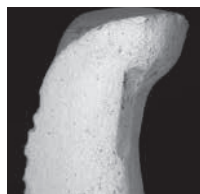
**CERASMART™**



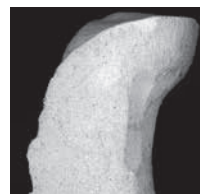
VITABLOCS® Mark II\*



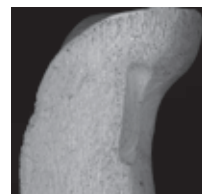
IPS e.max® CAD\*



VITA ENAMIC®\*



LAVA™ Ultimate\*



### Technologie unique

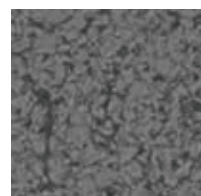
Images MEB;  
Source: GCC R&D

**CERASMART** bénéficie de la technologie **GC** la plus avancée en matière de charges : des **charges ultra-fines et dispersées de façon homogène** dans la matrice, afin d'obtenir un poli de surface durable et de diminuer l'abrasion des dents antagonistes. Le suivi des restaurations est également facilité grâce à une **radio-opacité élevée**.

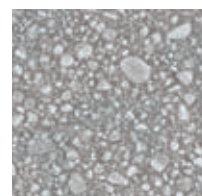
**CERASMART™**  
(Céramique hybride flexible)



VITA ENAMIC®\*  
(Céramique hybride)



LAVA™ Ultimate\*  
(Résine nano céramique)



## Quand la **CFAO** rencontre **l'esthétique**...

Souhaitez-vous offrir à vos patients des restaurations invisibles en toutes circonstances ? Grâce à un dosage optimal de fluorescence et d'opalescence, **la teinte du CERASMART s'intègre parfaitement** au sein de la structure dentaire naturelle.

**CERASMART™**  
A2 HT

LAVA™ Ultimate  
A2 HT\*

VITA ENAMIC®  
1M2 H\*

IPS e.max® CAD  
A2 HT\*



LUMIÈRE TRANSMISE

**CERASMART™**  
A3LT

LAVA™ Ultimate  
A3 LT\*

VITA ENAMIC®  
2M2 T\*

IPS e.max® CAD  
A3 LT\*



LUMIÈRE NOIRE

\*N'est pas une marque déposée de GC Europe

# Elargissez votre horizon CFAO avec CERASMART™ !

AVANT



APRÈS



À gauche :  
Inlay, Dr Gumpei Koike,  
Japon

À droite :  
Endocouronne,  
Dr Gilles Aldié  
(e-Dentisterie), France

AVANT



APRÈS



AVANT



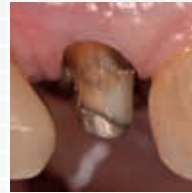
APRÈS



Ci-dessous à gauche :  
Onlay, Dr Rich  
Rosenblatt, États-Unis

Ci-dessous à droite :  
Couronne, Prof Marleen  
Peumans, Belgique

AVANT



APRÈS



## Un système **intégré** pour une procédure **plus fluide**

### Ni glaçage, ni cuisson...

CERASMART offre deux solutions simples pour vous faciliter les dernières étapes de la création d'une restauration esthétique : un **polissage manuel sans efforts**, ou une **caractérisation rapide** d'un simple coup de pinceau avec **Optiglaze Color**, le nouveau matériau de caractérisation qui offre une résistance élevée à l'abrasion !

#### Caractérisation



> Ceramic Primer II



> Optiglaze Color



> Résultat



CERASMART™

> Finition & polissage



Polissage

> DiaPolisher Paste



> Résultat



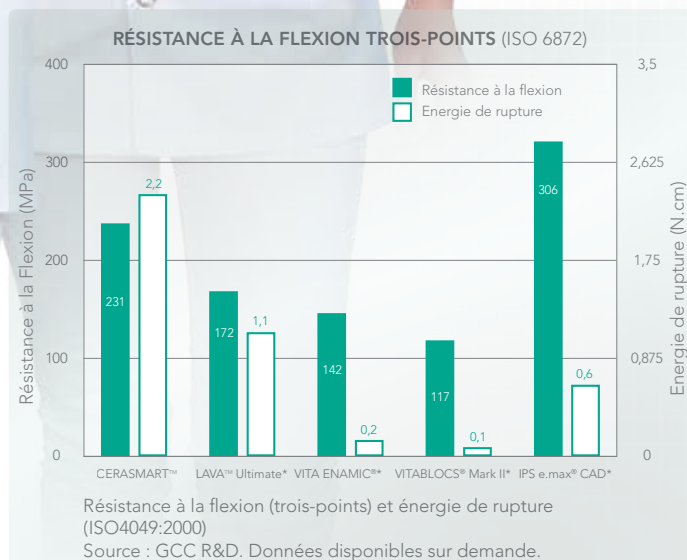
**Même** aspect, **même** approche...  
... où se trouve la **différence** ?



Quand la **force** et la **flexibilité** se confondent...

**CERASMART** démontre la plus **haute résistance à la flexion** de sa catégorie, bien supérieure à celle des blocs de céramique feldspathique classiques.

De plus, sa grande flexibilité (énergie de rupture) témoigne d'une **capacité particulière à absorber la pression masticatoire** et à s'adapter aux situations cliniques les plus difficiles.



# Bienvenue dans le **SMART** Age

Découvrez les alliés de **GC CERASMART™** !

[www.gceurope.com](http://www.gceurope.com)



**Ceramic Primer II** est le dernier né de la gamme des primers de GC, spécialement conçu pour une meilleure adhésion entre toutes les restaurations esthétiques indirectes et les colles composites.

**Un primer spécialisé qui vous offre une adhésion forte et durable...**

Le partenaire parfait pour vos restaurations **CERASMART™** !



Découvrez **Optiglaze Color**, le nouveau matériau de caractérisation photo-polymérisable de GC !

**Caractérisation, résistance à l'abrasion améliorée et brillance exceptionnelle... en un coup de pinceau.**

Parce que tout est plus beau en couleur !



**DiaPolisher Paste** est une pâte à polir développée par GC à base de particules diamantées ultra-fines – suivez tout simplement votre procédure de polissage habituelle, et finissez par l'application de **DiaPolisher Paste** pour obtenir une brillance incomparable...

Améliorez votre résultat esthétique en une minute !

## **CERASMART™** – le meilleur de la céramique hybride par GC



### **TEINTES:**

Haute Translucidité (HT):

A1 HT, A2 HT, A3 HT, A3.5 HT, B1 HT

- Principalement en remplacement de l'émail
- Particulièrement indiqué pour les inlays, onlays, facettes et couronnes

Basse Translucidité (LT):

A1 LT, A2 LT, A3 LT, A3.5 LT, B1 LT

- En remplacement des structures dentinaires et amélaire
- À utiliser pour masquer les décolorations sous-jacentes, et en particulier pour les couronnes

Teinte Bleach (BL)

### **TAILLES:**

Disponible en tailles 12, 14 et 14L

### **ASSORTIMENT:**

CERASMART, blocs pour CEREC, réassort de 5 blocs  
CERASMART Universal, réassort de 5 blocs  
CERASMART Advanced Kit

**GC EUROPE N.V.** - Head Office  
Researchpark, Haasrode-Leuven 1240  
Interleuvenlaan 33, B-3001 Leuven  
Tel. +32.16.74.10.00, Fax. +32.16.40.48.32  
info.gce@gc.dental, <http://www.gceurope.com>

**GC Europe NV**  
**Benelux Sales Department**  
Researchpark, Haasrode-Leuven 1240  
Interleuvenlaan 13, B-3001 Leuven  
Tel. +32.16 74.18.60  
info.benelux@gc.dental  
<http://benelux.gceurope.com>

**GC AUSTRIA GmbH**, Swiss Office  
Bergstrasse 31c, CH-8890 Flums  
Tel. +41.81.734.02.70, Fax. +41.81.734.02.71  
info.switzerland@gc.dental  
<http://switzerland.gceurope.com>

# **GC**