

BLOC COMPOSITE RENFORCÉ POUR RESTAURATION DÉFINITIVE

BRILLIANT Crios

High performance – made brilliant



Céramique – une solution élégante dans la cuisine.

Composite – une solution esthétique dans le cabinet.



BRILLIANT Crios

Bloc composite renforcé pour restaurations définitives

Le composite est, depuis longtemps, LA référence en matière d'obturation directe. Avec BRILLIANT Crios, le matériau dentaire éprouvé fait aujourd'hui son entrée dans la technologie de restauration indirecte par CFAO. Comparé à la céramique, le bloc - 100 % composite - offre des avantages considérables pour des restaurations définitives à réaliser par CFAO.

BRILLIANT CRIOS POUR DES RESTAURATIONS ESTHÉTIQUES DÉFINITIVES

COMPOSITE RENFORCÉ

- Résistance à la flexion élevée pour des restaurations longue durée
- Module d'élasticité comparable à celui de la dent pour un effet d'absorption des chocs et une sensation agréable en occlusion

RESSEMBLANCE AVEC LES DENTS NATURELLES

- Se fond extrêmement bien dans son environnement pour un résultat esthétique naturel
- Résistance à l'usure élevée et faible abrasion sur la dent antagoniste

MANIPULATION EFFICACE

- Pas de cuisson
- Modification et réparation possibles
- Précision à l'usinage exceptionnelle pour une plus grande liberté de préparation
- Polissage sans efforts pour un brillant rapide

SYSTÈME DE SCELLEMENT FIABLE

- Collage résistant grâce à ONE COAT 7 UNIVERSAL
- Matériau de scellement adapté à toutes les situations

DIMENSIONS

12 12 × 10 × 15 (mm)

14 14 × 12 × 18 (mm)

TEINTES

Basse translucidité (LT)

Bleach, A1, A2, A3, A3.5, B1, B2, B3, C2

Haute translucidité (HT)

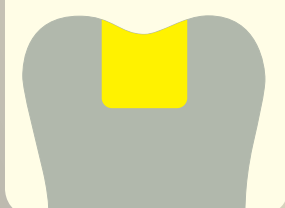
A1, A2, A3, B1

INDICATIONS

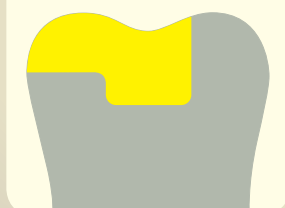
BRILLIANT Crios est le choix idéal pour les restaurations dentaires unitaires dans la région antérieure comme dans la région postérieure. Cela englobe toutes les indications classiques telles que les **inlays, onlays, endocouronnes et facettes**.



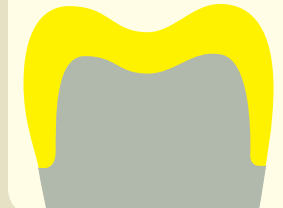
Inlay



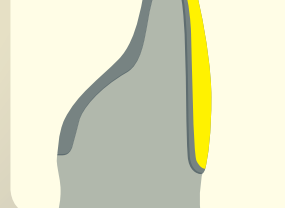
Onlay



Endocouronnes



Facette



COMPOSITE RENFORCÉ

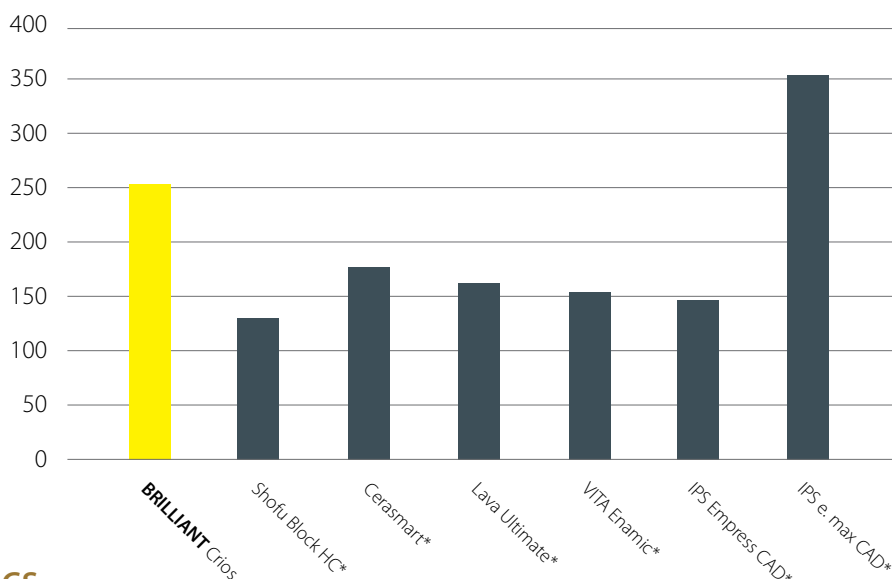
Les propriétés mécaniques remarquables de BRILLIANT Crios sont le résultat d'une polymérisation thermique contrôlée sans contrainte. La composition multimodale à base de verre dentaire et de silice sublimée associée à une résine matrice de renforcement fait de BRILLIANT Crios le matériau idéal pour les restaurations dentaires unitaires définitives.

UN MATÉRIAU RÉSISTANT

La qualité de BRILLIANT Crios se reflète également par sa résistance à la flexion élevée. La structure compacte accroît la résistance du matériau et réduit le risque de fracture.

RÉSISTANCE À LA FLEXION BIAXIALE

Mesurée en MPa



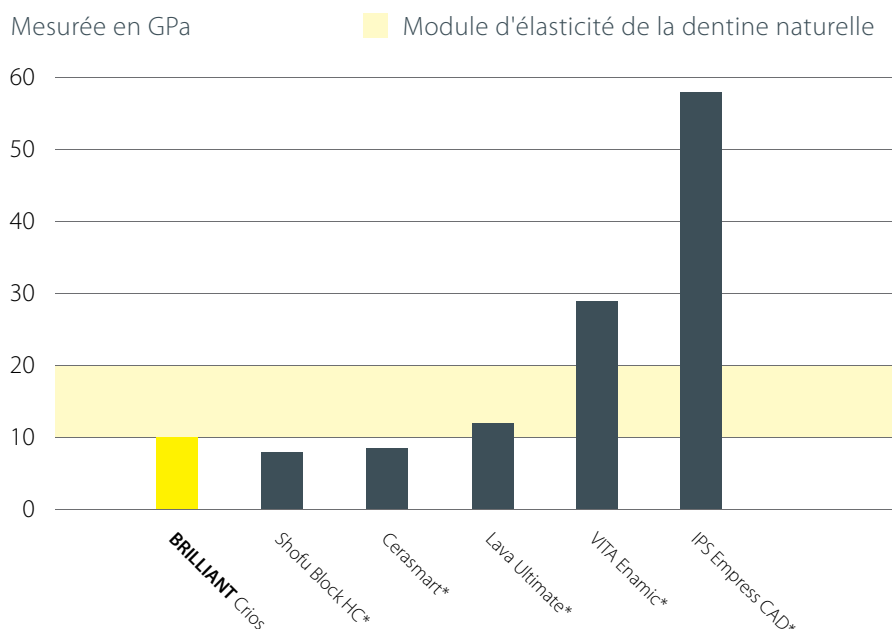
Source : données internes | * n'est pas une marque commerciale de COLTENE

EFFET D'ABSORPTION DES CHOCS

Le module d'élasticité de BRILLIANT Crios, comparable à celui de la dentine, réduit les pics de contrainte pendant la mastication pour une diminution du risque de fatigue du matériau. Grâce à l'effet d'absorption des chocs, ce matériau est extrêmement bien adapté pour les restaurations avec implants et procure une sensation agréable en occlusion. La substance dentaire et BRILLIANT Crios ayant un module d'élasticité similaire, la contrainte à la mise en charge est considérablement réduite sur les bords.

MODULE D'ÉLASTICITÉ

Mesurée en GPa

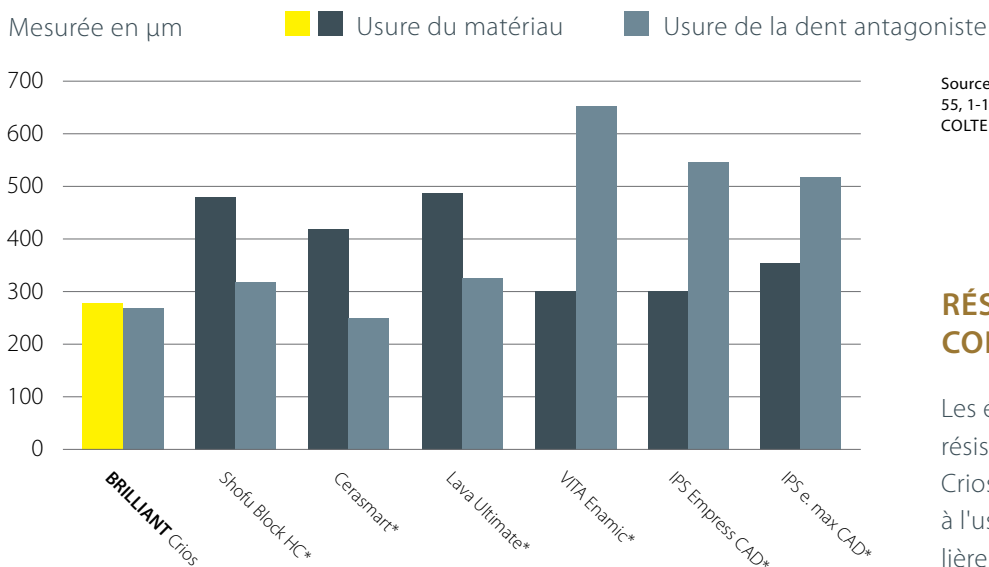


Source : R. Böhner et al., #597, IADR 2015, Antalya, Turquie
* n'est pas une marque commerciale de COLTENE

RESSEMBLANCE AVEC LES DENTS NATURELLES

ATTRITION

Mesurée en μm



Source : Stawarczyk et al., J Mech Behav Biomed Mater 55, 1-11 (2015) | * n'est pas une marque commerciale de COLTENE

RÉSISTANT À L'USURE ET CONFORTABLE À LA FOIS

Les études confirment l'excellente résistance à l'abrasion de BRILLIANT Crios. Ce matériau composite résistant à l'usure se révèle néanmoins particulièrement confortable pour les dents antagonistes comparé aux restaurations en céramique. BRILLIANT Crios convient pour les restaurations définitives - même celles soumises à des forces masticatoires importantes - et offre ainsi le meilleur.



RÉSULTAT ESTHÉTIQUE NATUREL ET BRILLANT

BRILLIANT Crios se fond extrêmement bien dans son environnement pour un résultat esthétique naturel. Une large palette de 13 teintes en deux translucidités couvre entièrement les besoins pour les dents antérieures comme pour les dents postérieures. BRILLIANT Crios présente, immédiatement après l'usinage, une structure de surface extrêmement homogène. La restauration peut par conséquent être polie pour obtenir un brillant éclatant très rapidement. Le cas échéant, par exemple au cours de la prophylaxie, il est possible de procéder à un nouveau polissage très aisément.

MANIPULATION EFFICACE



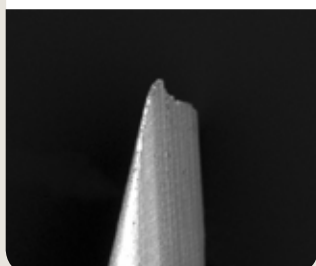
PRÉCISION EXCEPTIONNELLE DE L'USINAGE

BRILLIANT Crios se distingue par une précision supérieure. Même lorsque les matériaux céramiques ont déjà commencé à s'ébrécher, il est encore possible de meuler BRILLIANT Crios aisément et avec précision en présence de bords extrêmement fins. Cette précision à l'usinage exceptionnelle permet une plus grande liberté lors de la préparation.

BRILLIANT Crios



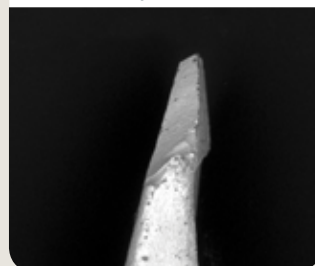
Lava Ultimate*



VITA Enamic*



IPS Empress CAD*



Extrémité meulée 0,1 mm (Sirona inLab MC XL)

Source : C. Kopfmann et al., Eur. J. Prosthodont. Rest. Dent., EMDC Special, P21, 2015, Nuremberg | * n'est pas une marque commerciale de COLTENE

RAPIDE ET ÉCONOMIQUE

- Polissage sans efforts pour un brillant rapide
- Pas de cuisson
- Usinage rapide et de haute précision
- Modification et réparation aisées

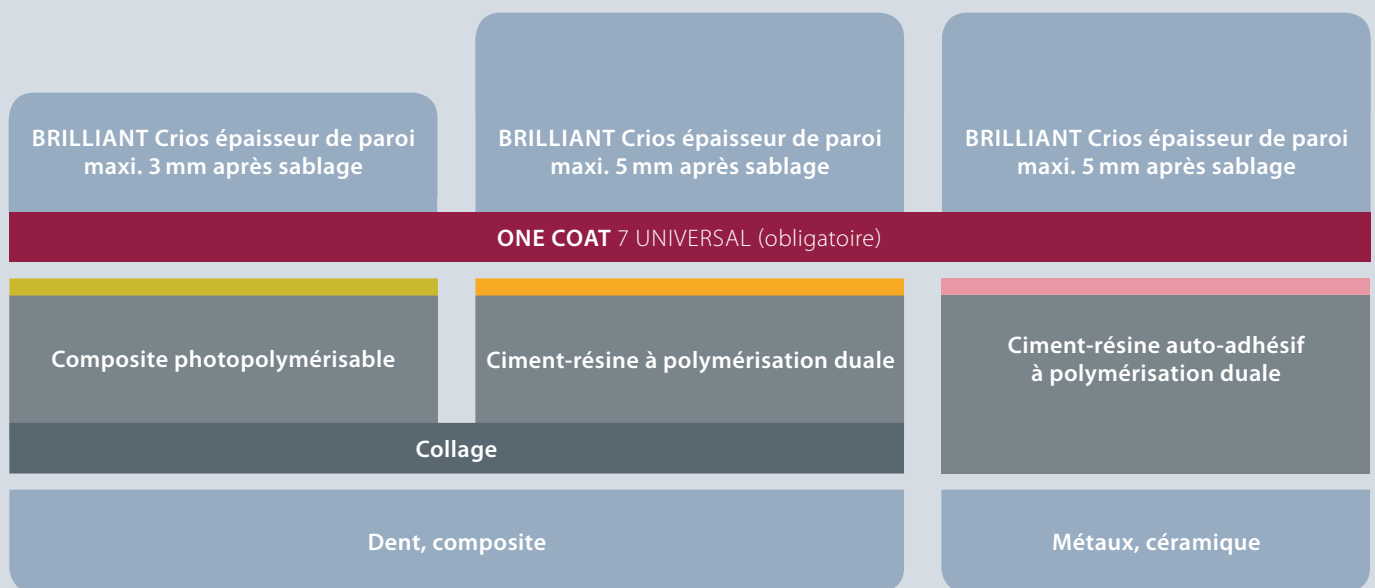
Photo : Dr Paulo Monteiro



SYSTÈME DE SCELLEMENT FIABLE

COLTENE propose, dans son portefeuille pour le traitement avec obturation adhésive, un système de scellement éprouvé adapté pour BRILLIANT Crios. L'élément au cœur du concept de scellement est l'adhésif universel ONE COAT 7 UNIVERSAL. Le composite lisse BRILLIANT Ever-

Glow ou les ciments-résines à polymérisation duale DuoCem et SoloCem offre(nt) des solutions adaptées à l'indication en fonction de l'épaisseur de la paroi de la restauration et du sujet, allant de la dentine naturelle au pilier métallique.



<p>BRILLIANT EverGlow™ Composite photopolymérisable</p> <p>Idéal comme matériau de scellement sur dentine ou composite pour les parois de restaurations fines.</p> <p>Épaisseur de paroi ≤ 3 mm</p>	<p>DuoCem® Ciment-résine à polymérisation duale</p> <p>Permet d'obtenir des valeurs d'adhésion exceptionnelles sur dentine ou composite, en particulier pour les parois plus épaisses.</p> <p>Épaisseur de paroi ≤ 5 mm</p>	<p>SoloCem® Ciment-résine auto-adhésif à polymérisation duale</p> <p>Collage probant sur piliers en métal ou en céramique, sans étape de collage supplémentaire.</p> <p>Épaisseur de paroi ≤ 5 mm</p>
--	--	--

COLLAGE RÉSISTANT

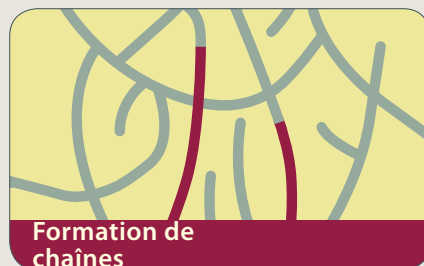
ONE COAT 7 UNIVERSAL

ONE COAT 7 UNIVERSAL est parfaitement compatible avec les composants BRILLIANT Crios, pour un ancrage solide et une adhésion fiable. Voilà pourquoi l'adhésif ONE COAT 7 UNIVERSAL doit être utilisé avec BRILLIANT Crios.

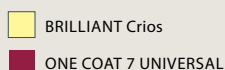
Les monomères (en rouge) présents dans ONE COAT 7 UNIVERSAL pénètrent dans la résine matrice polymérisée de BRILLIANT Crios



Des chaînes de polymères se forment pendant la polymérisation des monomères, ces derniers étant ancrés dans la résine matrice.

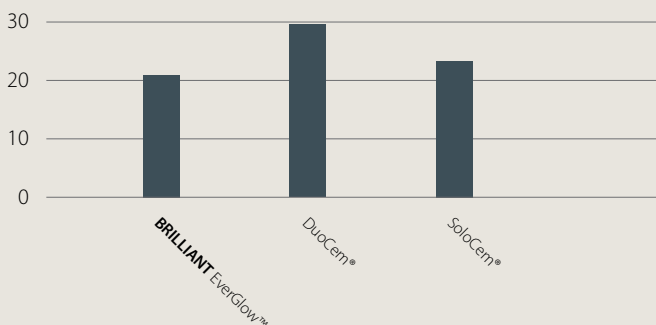


Les doubles liaisons présentes dans la résine matrice forment des chaînes pendant la polymérisation des monomères.



RÉSISTANCE AU CISAILEMENT AVEC ONE COAT 7 UNIVERSAL

Mesurée en MPa



Les matériaux de scellement BRILLIANT EverGlow, DuoCem et SoloCem affichent d'excellentes forces d'adhésion pour un collage résistant sur BRILLIANT Crios.

Source : données internes

AUTRES PROPRIÉTÉS

ONE COAT 7 UNIVERSAL est un adhésif universel monocomposant photopolymérisable.

- Valeurs d'adhésion exceptionnelles sur l'émail comme sur la dentine
- Excellent scellement marginal
- Sensibilité postopératoire minimisée
- Pour toutes les techniques d'application (automordançage, mordançage sélectif, mordançage total)

*Phosphate dihydrogène 10-méthacryloyloxydécyle



CAS CLINIQUE

Dents restaurées

26 avec BRILLIANT Crios A2 HT

27 avec BRILLIANT Crios A2 LT

Scellement

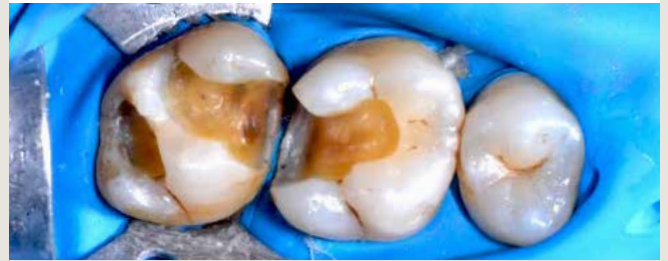
ONE COAT 7 UNIVERSAL

avec BRILLIANT EverGlow A2/B2

1. Situation initiale



2. Préparation



3. Restauration par CFAO (27)



4. Sablage



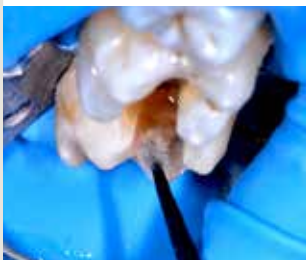
5. Pose de l'adhésif



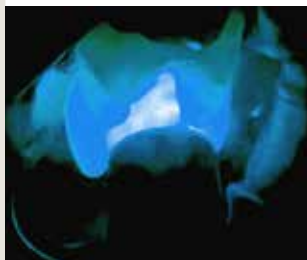
6. Mordançage de l'email



7. Pose de l'adhésif



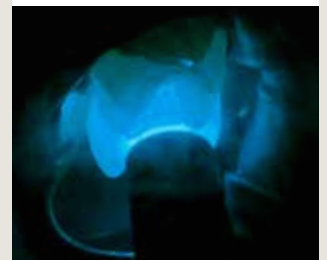
8. Photopolymérisation



9. Scellement



10. Photopolymérisation



11. Résultat final



RÉFÉRENCES PRODUITS

BRILLIANT Crios

60020095 Kit intro CEREC 12

1 de chaque teinte A2 LT 12, A3 LT 12, A3.5 LT 12, A2 HT 12, A3 HT 12
5 x 0,1 ml ONE COAT 7 UNIVERSAL Unidose

60020097 Kit intro CEREC 14

1 de chaque teinte A2 LT 14, A3 LT 14, A3.5 LT 14, A2 HT 14, A3 HT 14
5 x 0,1 ml ONE COAT 7 UNIVERSAL Unidose



CEREC/inLab – 5 blocs				
	Low Translucent		High Translucent	
	12	14	12	14
Bleach	60019998 BL LT 12	60019985 BL LT 14		
A1	60019999 A1 LT 12	60019986 A1 LT 14	60020007 A1 HT 12	60019994 A1 HT 14
A2	60020000 A2 LT 12	60019987 A2 LT 14	60020008 A2 HT 12	60019995 A2 HT 14
A3	60020001 A3 LT 12	60019988 A3 LT 14	60020009 A3 HT 12	60019996 A3 HT 14
A3.5	60020002 A3.5 LT 12	60019989 A3.5 LT 14		
B1	60020003 B1 LT 12	60019990 B1 LT 14	60020010 B1 HT 12	60019997 B1 HT 14
B2	60020004 B2 LT 12	60019991 B2 LT 14		
B3	60020005 B3 LT 12	60019992 B3 LT 14		
C2	60020006 C2 LT 12	60019993 C2 LT 14		

ONE COAT 7 UNIVERSAL

60019538 Kit intro ONE COAT 7 UNIVERSAL

1 x 5 ml ONE COAT 7 UNIVERSAL
1 x 2,5 ml Etchant Gel S
1 x 20 unités Applicateurs
1 x 50 unités Brossettes noires
1 x Godet de mélange
1 x Couvercle pour godet de mélange

60019539 Réassort ONE COAT 7 UNIVERSAL

1 x 5 ml ONE COAT 7 UNIVERSAL

60019540 ONE COAT 7 UNIVERSAL Unidose

1 x 50 unités ONE COAT 7 UNIVERSAL Unidose
1 x 50 unités Brossettes noires

7054 Kit ONE COAT 7.0 Activator

1 x 3 ml ONE COAT 7.0 Activator
1 x 50 unités Brossettes noires

BRILLIANT EverGlow

60019720 Kit d'essai BRILLIANT EverGlow en seringues

1 x 3 g A2/B2
1 x 3 g A3/D3
1 x 3 g A3.5/B3
1 x 3 g Translucent

60019721 Kit d'essai BRILLIANT EverGlow en tips

8 x 0,2 g A2/B2
8 x 0,2 g A3/D3
8 x 0,2 g A3.5/B3
8 x 0,2 g Translucent

DuoCem

60014381 Kit d'introduction DuoCem

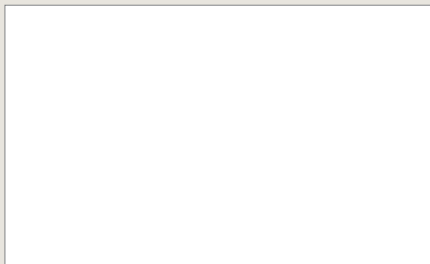
1 x 5 ml DuoCem Dentine
1 x 5 ml DuoCem Trans
1 x 10 unités Embout mélangeur court fin
1 x 10 unités Embout mélangeur court super fin

SoloCem

60013986 Kit d'introduction SoloCem

1 x 5 ml SoloCem Dentine
1 x 5 ml SoloCem Trans
1 x 10 unités Embout mélangeur court fin
1 x 10 unités Embout mélangeur court super fin

© 2016 Coltène/Whaledent AG – www.coltene.com



Coltène/Whaledent S.a.r.l.
Synergie Park
3 avenue Louis Néel
59260 Lezennes / France
Tél +33 320 64 64 00
Fax +33 320 64 64 03
info.fr@coltene.com

Coltène/Whaledent AG
Feldwiesenstr. 20
9450 Altstätten / Suisse
T +41 71 757 53 00
F +41 71 757 53 01
info.ch@coltene.com

Coltène/Whaledent Inc.
235 Ascot Parkway
Cuyahoga Falls, Ohio 44223 / É.-U.
T +1 330 916 8800
F +1 330 916 7077
info.us@coltene.com

Dispositif médical classe II a / CE0123 TÜV SÜD. Nous vous invitons à lire attentivement les instructions d'utilisation. Produits non remboursés par les organismes de santé.

COLTENE