

Zehnder ComfoFresh

EAC-ROH-DN125-6°/60°

EAC-ROH-DN160-6°/60°

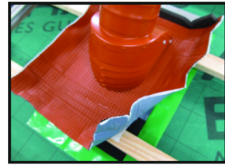
EAC-ROH-DN200-6°/60°

zehnder



Design-Steildachhaube

- Einbau Dachhaube
- Universalpfanneneindeckung (Überdeckung/Unterdeckung)
- Originalpfanneneindeckung
- Sondervarianten (Biberschwanz, Schiefer, etc.)



i ₁	Werkzeug	i ₂	Lieferumfang
	Messer	<p>Steildachhaube Dichtmanschette</p>	Schablone Komtriband Klebeband Torx Schrauben 3 Stück 5x40-50 Bohrschrauben 6 Stück 3,9x13
	Kreuzschlitz		
	Innensechskant SW4		
	Torx T25		
	Kernlochbohrer DN 100/125 ≈ Ø145 DN 160 ≈ Ø180 DN 200 ≈ Ø220		

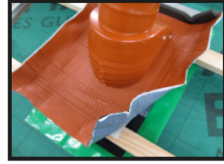
A	Durchgangspfanne freilegen	B	Durchgangsloch aufzeichnen	C	Wechsel DN200 (nach Bedarf)
	Vertikale Flucht - Kernlochbohrung festlegen (Linie a-a)		Mit Schablone Mittelpunkt Kernlochbohrung anzeichnen (Größe - siehe Schablone)		Lattenabstand < 370mm → Wechsleinbauen

D Durchgangsloch bohren

Kernlochbohrer oder Stichsäge/Fuchsschwanz (Größentabelle unter Punkt „Werkzeug“)

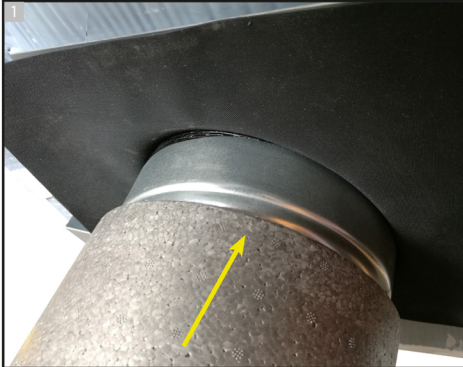
Design-Steildachhaube

- Einbau Dachhaube
- Universalpfanneneindeckung (Überdeckung/Unterdeckung)
- Originalpfanneneindeckung
- Sondervarianten (Biberschwanz, Schiefer, etc.)



E

Anschluß Lüftungsrohr z.B. Zehnder ComfoPipe

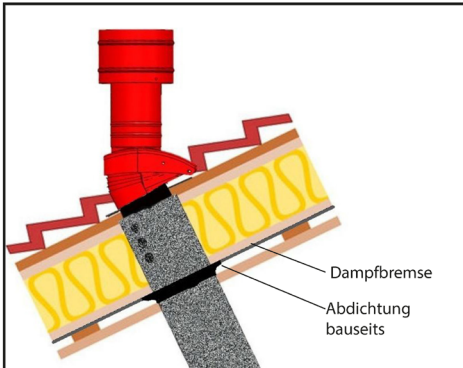


Rohr auf Stutzen aufstecken



Mit Kaltschrumpfband luftdicht abdichten
Kaltschrumpfband ist nicht im Lieferumfang enthalten!

Abdichten



Rohr mit Klebeband luftdicht mit Dampfbremse abkleben.
Klebeband ist nicht im Lieferumfang enthalten!

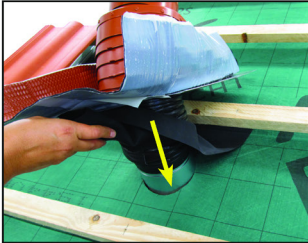
Design-Steildachhaube

- Einbau Dachhaube

- Universalpfanneneindeckung (Überdeckung/Unterdeckung)
- Originalpfanneneindeckung
- Sondervarianten (Biberschwanz, Schiefer, etc.)



F Dachhaube einsetzen



G Kompriband anbringen + Dachhaube fixieren

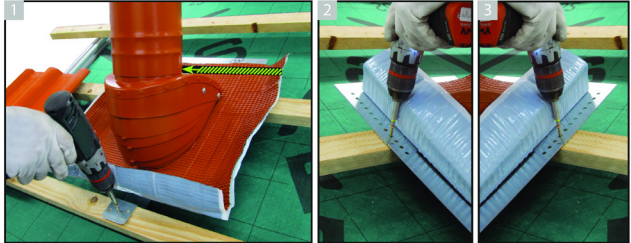


Abb.1: Kompriband mit ca.10mm Abstand zur oberen Kante anbringen (3 Stück)
Torx 5x30-50 (3 Stück)

ACHTUNG Universalpfanne darf **NICHT** scharfkantig abgeknickt werden.
RISSGEFAHR!

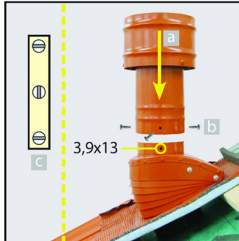
H Dichtmanschette verkleben



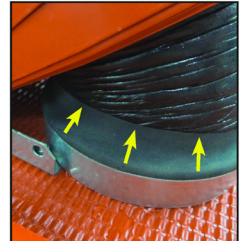
Klebeband im Lieferumfang enthalten

Der Untergrund muss trocken, staub- und fettfrei sein. Die Verarbeitungstemperatur sollte mindestens +5°C betragen. Elastoflex-Klebeband ist zum luftdichten Abkleben von Dampfbremsen und -sperran an Dachdurchführungen geeignet. Gegebenenfalls sind vorab bauasetz Klebproben zu erstellen und eine Haftung auf dem Untergrund zu gewährleisten.

I₁ Haubenkopf montieren und Dachneigung einstellen

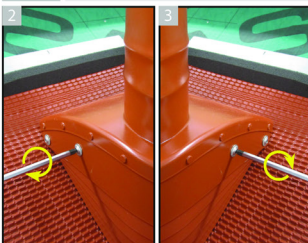


- Haubenkopf bis Anschlag aufsetzen
- Lotrecht festziehen 3,9x13 (3 Stück)
- Dachneigung einstellen



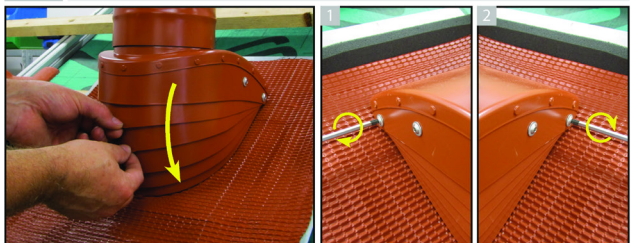
Membrane muss nach Neigungseinstellung nach oben zeigen

I₂ Festziehen



Beidseitig festziehen

J Lamellen einstellen und festziehen

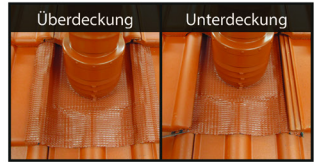


Lamellen gleichmäßig verteilen

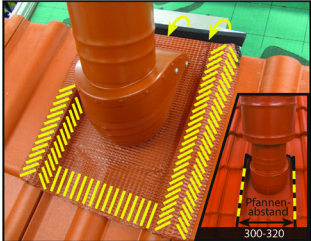
Beidseitig festziehen

Design-Steildachhaube

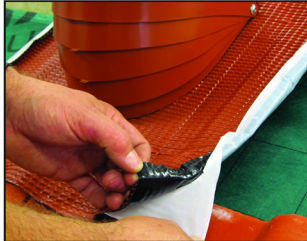
- Einbau Dachhaube
- **Universalpfanneneindeckung (Überdeckung/Unterdeckung)**
- Originalpfanneneindeckung
- Sondervarianten (Biberschwanz, Schiefer, etc.)



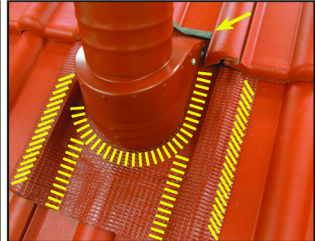
A₁ Überdeckung



Universalpfanne je nach Bedarf einschlagen und anformen

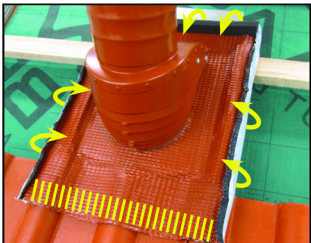


Schutzfolie entfernen
Der Untergrund muss trocken, staub- und fettfrei sein. Die Verarbeitungstemperatur soll mindestens +5°C betragen. Streckfaktor von 20% (F2) bis 30% (pliziert)



Universalpfanne ausreichend andrücken und bei Bedarf Originalpfanne ausschneiden

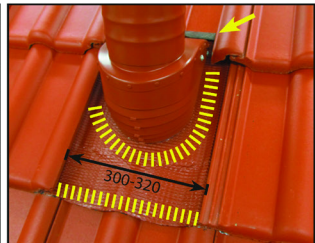
A₂ Unterdeckung



Universalpfanne je nach Bedarf einschlagen und anformen



Schutzfolie entfernen
Der Untergrund muss trocken, staub- und fettfrei sein. Die Verarbeitungstemperatur soll mindestens +5°C betragen. Streckfaktor von 20% (F2) bis 30% (pliziert)



Universalpfanne ausreichend andrücken mit Originalpfanne eindecken und bei Bedarf ausschneiden

Design-Steildachhaube

- Einbau Dachhaube
- Universalpfanneneindeckung (Überdeckung/Unterdeckung)
- Originalpfanneneindeckung
- Sondervarianten (Biberschwanz, Schiefer, etc.)



A Einschlagen u. Formen	B Schutzfolie abziehen	C Ausschnitt einmessen	D Anzeichnen Punkt P <small>Auf Dach oder besser siehe</small>
Universalpfanne je nach Bedarf einschlagen (👉) und anformen (👉)	Schutzfolie entfernen Untergrund muss trocken, staub- und fettfrei sein. Verarbeitungstemperatur min. +5°C. Streckfaktor von 20% (F2) bis 30% (plisiert)	1. Winkel/Lattenstück an Pfannenunterkanten anlegen 2. Maß x messen (z.B. x = 14cm) 3. Maß $y = x - 1cm$ (hier: 14-1=13cm)	🟡 Punkt P (hier: y = 13cm)

E Vorbereitung (Zuschnitt) HIER: Bearbeitung am Boden	F Originalpfannenzuschnitt (z.B. Frankfurter Pfanne)
1. Flucht a...a festlegen u. Lattenabstand einhalten 2. Schablone bei Punkt P anlegen 3. Mit Schablone Ausschnitt anzeichnen 4. Rest aus Überdeckung nachzeichnen	1. Groubschnitt (oben) 2. Groubschnitt (unten) 3. Feinschnitt

G Pfannen eindecken				
z.B. Frankfurter Pfanne	z.B. Tegalt	z.B. Creaton	z.B. Biberschwanz	z.B. Schiefer

Design-Steildachhaube

- Einbau Dachhaube
- Universalpfanneneindeckung (Überdeckung/Unterdeckung)
- Originalpfanneneindeckung
- Sondervarianten (Biberschwanz, Schiefer, etc.)



A Sondervariante mit Lattung z.B. Biberschwanz	B Ausschnitt einmessen	C Anzeichnen Punkt P Auf Dach oder besser siehe D
<p>Aussparung aussägen Wechsel einbauen (bei Bedarf)</p> <p>260 350</p>		
Ausschnitt ≥ 260 mm Ausschnitt ≥ 350 mm	1. Winkel/Lattenstück an Pfannenunterkanten anlegen 2. Maß x messen (z.B. $x = 24$ cm) 3. Maß $y = x - 1$ cm (hier: $24 - 1 = 23$ cm)	

D Vorbereitung (Zuschnitt) HIER: Bearbeitung am Boden	E Biberschwanzeindeckung
<p>1. Lattenabstand 2. Mitte Kernlochbohrung 3. y=23cm 4. Punkt P</p>	
1. Flucht $a \dots a$ festlegen u. Lattenabstand einhalten Bei Bedarf Einhängenasen teilweise entfernen und falls nötig Pfannen anschrauben 2. Punkt P anzeichnen (hier: $y = 23$ cm) 3. Mit Schablone Ausschnitt anzeichnen 4. Rest aus Überdeckung nachzeichnen	

Z₁ Sondervarianten ohne Lattung z.B. Schiefer, ...	Z₂ Schieferdacheindeckung
<p>Vorbereitung Dachhaube</p>	
1. Haltebügel abtrennen 2. Steg hochbiegen z.B. Altdeutsche Variante 3. Manschette ankleben 4. Anschrauben der Dachhaube (3 Schrauben)	

Zehnder ComfoFresh

EAC-ROH-DN125-6°/60°

EAC-ROH-DN160-6°/60°

EAC-ROH-DN200-6°/60°

zehnder



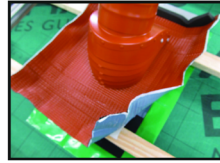
EN



Designer steep roof hood

- Installation of roof hood

- Universal tile cover (overlay/underlay)
- Original tile cover
- Special variants (plain tile, slate, etc.)



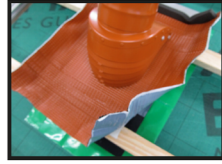
i ₁	Tools	i ₂	Scope of delivery
	<ul style="list-style-type: none"> Knife Cross slot Internal hex SW4 Torx T25 Hole drill <ul style="list-style-type: none"> DN 100/125 ≈ Ø145 mm DN 160 ≈ Ø180 mm DN 200 ≈ Ø220 mm 	<ul style="list-style-type: none"> Steep roof hood Sealing collar 	<ul style="list-style-type: none"> Templet Compression tape Adhesive tape Torx screws 3 pcs. 5x40-50 Self cutting screws 6 pcs. 3,9x13

A	B	C
<p>Vertical line - Determine core hole drill (Line a - a)</p>	<p>Make center point for opening by using cardboard template (Size - please see templet)</p>	<p>If lath distance > 370 mm → Install change.</p>

D
<p>Cut proper sized opening (size chart under „Tools“)</p>

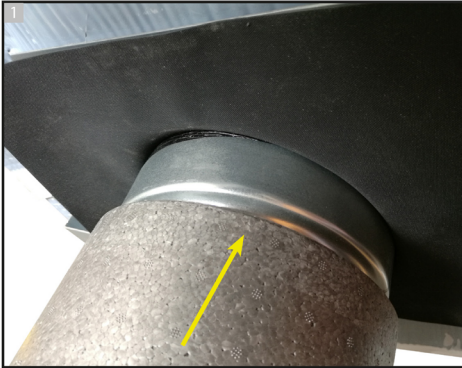
Designer steep roof hood

- Installation of roof hood
- Universal tile cover (overlay/underlay)
- Original tile cover
- Special variants (plain tile, slate, etc.)



E

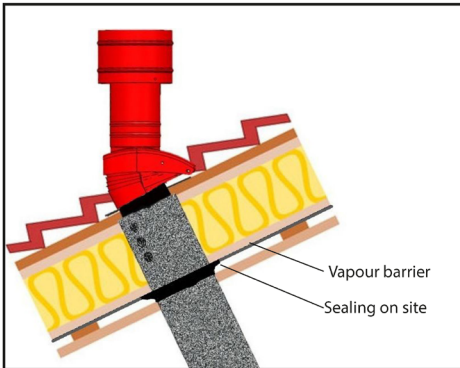
Connect air pipe, e.g. Zehnder ComfoPipe



From the inside slide Zehnder ComfoPipe over connection nipple Seal airtight using cold-shrink tape.
Please note that cold-shrink tape is not included.

I

Sealing

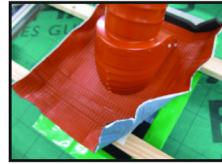


Seal pipe airtight to vapour barrier using adhesive tape.
Please note: Adhesive tape not included!

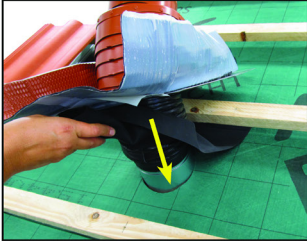
Designer steep roof hood

Installation of roof hood

- Universal tile cover (overlay/underlay)
- Original tile cover
- Special variants (plain tile, slate, etc.)



F Insert roof hood



G Attach compression tape and secure roof hood

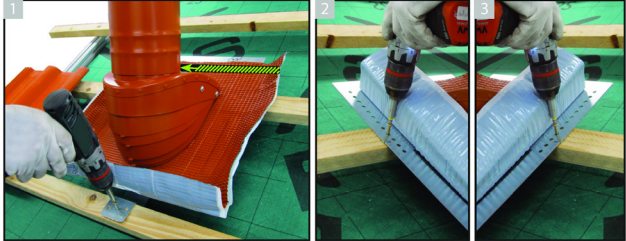
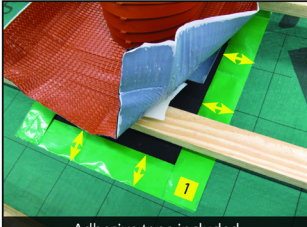


Abb.1: Attach compressed tape with about 10 mm distance to the upper edge ()
Torx 5x30-50 (3 pieces)

DANGER Please **DO NOT** bend universal tile multiple times back and forward!
DANGER OF CRACKING!

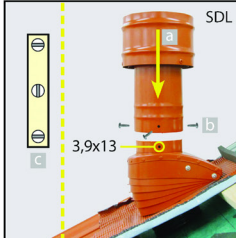
H Tape sealing collar



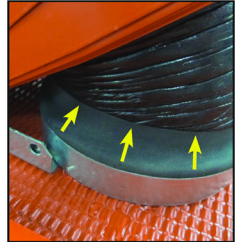
Adhesive tape included

The basis must be dry and free from dust and grease. The processing temperature must be at least +5°C. Elastoflex tape is included for airtight taping of the vapour barriers and vapour locks at roof. If necessary, please check adhesion and secure adhesion on the basis.

I₁ Attach hood head and adjust roof inclination

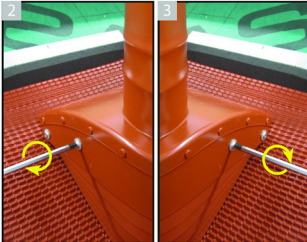


- Slide hood head on incline adjuster until stop
- Secure with 3 self cutting screws 3,9 x 13
- Adjust hood head vertically



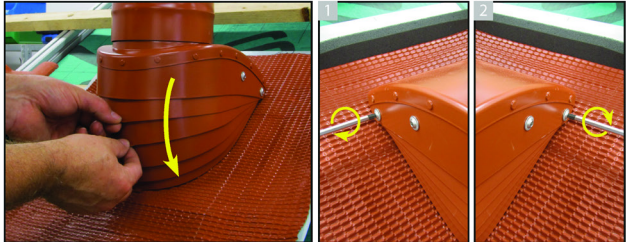
Membrane must face up after adjustment of the incline

I₂ Tightening



Tighten both screws awayside of the roof

J Adjust slats and tighten

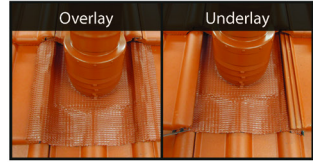


Distribute slats evenly

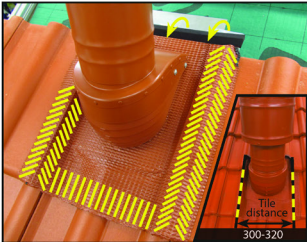
Tighten both screws nearside of the roof


Designer steep roof hood

- Installation of roof hood
- Universal tile cover (overlay/underlay)
- Original tile cover
- Special variants (plain tile, slate, etc.)



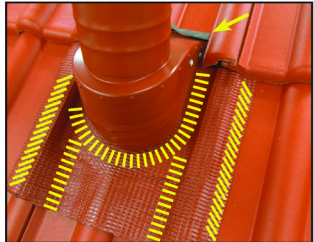
A₁ Overlay





Fold  and form  universal tile as needed

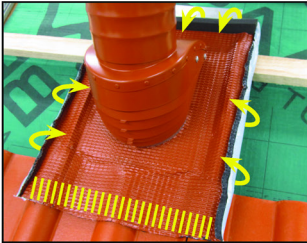


Remove protective foil
The basis must be dry and free from dust and grease. The processing temperature must be at least +5°C.

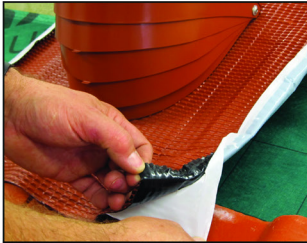


Press the universal tile firmly  onto the original tile. Cover with original tile.
Cut original tile if needed 

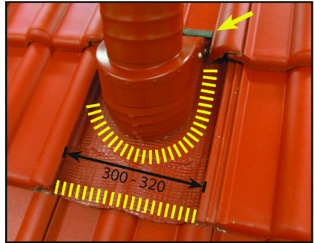
A₂ Underlay





Fold 3 sides invert  and form universal tile as needed 



Remove protective foil
The basis must be dry and free from dust and grease. The processing temperature must be at least +5°C.



Press the universal tile firmly  onto the original tile. Cover with original tile.
Cut original tile if needed 

Designer steep roof hood

- Installation of roof hood
- Universal tile cover (overlay/underlay)
- Original tile cover
- Special variants (plain tile, slate, etc.)



<p>A Folding and form</p>	<p>B Remove protection foil</p>	<p>C Measure cutout</p>	<p>D Draw point P On roof or better see [icon]</p>
<p>Fold 3 sides invert [icon] and form universal tile as needed [icon]</p>	<p>Remove protection foil The basis must be dry and free from dust and grease. The processing temperature must be at least +5°C. Stretch factor of 20% (F2) to 30% (pleaded)</p>	<p>1. Hold a straight edge to the lower edge of the tile 2. Measure x (e.g. $x = 14\text{ cm}$) 3. Measurement $y = x - 1\text{ cm}$ (here: $14 - 1 = 13\text{ cm}$)</p>	<p>Point P (here: $y = 13\text{ cm}$) Measure distance over center line from lower tile edge and mark Point P $y = x - 1\text{ cm}$</p>

<p>E Preparation (cut) HERE: processing on the floor</p>	<p>F Original tile cut (e.g. Frankfurt tile)</p>
<p>1. Determine centerline a - a and keep lath distance 2. Apply templet on point P 3. Marke tile using templet 4. Reproduce the rest of the overlay</p>	

G Cover tiles

<p>e.g. Frankfurter tile</p>	<p>e.g. Tegalit</p>	<p>e.g. Creaton</p>	<p>e.g. Plain tile</p>	<p>e.g. Slate</p>
------------------------------	---------------------	---------------------	------------------------	-------------------

Designer steep roof hood

- Installation of roof hood
- Universal tile cover (overlay/underlay)
- Original tile cover
- Special variants (plain tile, slate, etc.)



A Special variant with laths e.g. plain tile	B Measure cutout	C Draw point P <small>On roof or see better D</small>
Cutout ≥ 260 mm Cutout ≥ 350 mm	<ol style="list-style-type: none"> 1. Hold a straight edge to the lower edge of the tile 2. Measure X (e.g. $y = 24$ cm) 3. Measurement $y = x - 1$ cm (here: $24 - 1 = 23$ cm) 	<ul style="list-style-type: none"> ● = Point P (here: $y = 13$ cm) Measure distance over center line from lower tile edge and mark Point P $y = x - 1$ cm

D Preparation (cut) <small>HERE: Processing on the floor</small>	E Plain tile coverage
<ol style="list-style-type: none"> 1. Determine line a - a and keep lath distance 2. Draw point P (here: $y = 23$ cm) 3. Mark tile using template 4. Reproduce the rest from the overlay 	Partly remove mounting noses, if needed and if necessary, screw on tiles

Z₁ Special variants without laths e.g. slates, ...	Z₂ Slate roof tiles
<ol style="list-style-type: none"> 1. Detach fixing brackets 2. Bend bridge up 3. Adhesion of the collar 4. Screw on the roof hood (3 screws) 	e.g. Old-German variant

