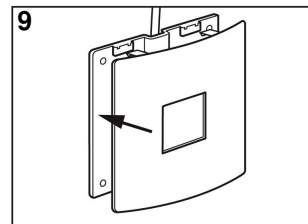
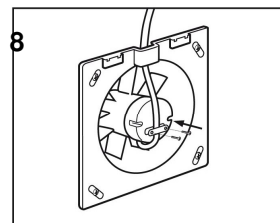
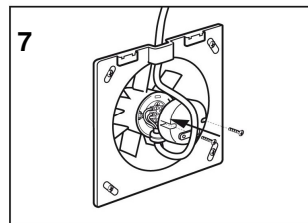
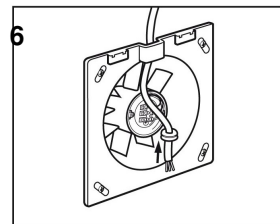
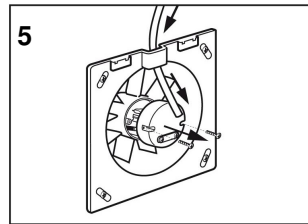
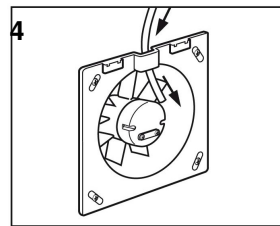
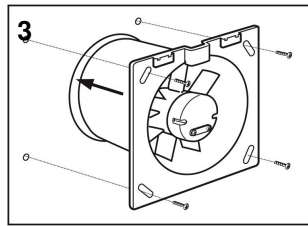
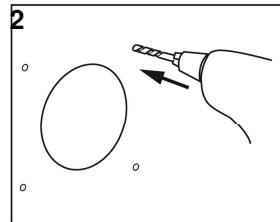
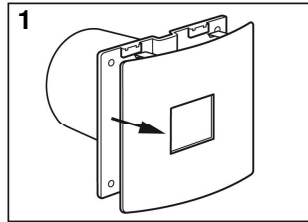




GB	Installation Instructions التركيب تعليمات
HR/BIH	Uputstvo za instalaciju
BG	Инструкции за монтиране)
CZ	Pokyny k instalaci
DK	installeringsinstrukser
NL	Installatiehandleiding
F	Directives d'Installation
D/A	Hinweise zur Installation
GR	ΕΛ Οδηγίες Εγκατάστασης
HU	Szerelési utasítások
I	Istruzioni per l'installazione
RO	Instrucțiuni de instalare
RUS	Иструкция по установке
SK	Pokyny na montáž
SLO	Namestitvena navodila
ESP	Instrucciones de Instalación
S	Installationsinstruktioner
TR	Kurulum Talimatları
PL	Instalacja - instrukcja

GB	Installation Diagrams رسم التركيب
HR/BIH	Dijagrami za instalaciju
BG	Схеми за монтиране
CZ	Schéma montáže
DK	installeringsdiagrammer
NL	Installatieschema's
F	Schémas d'Installation
D/A	Installation: Zeichnungen
GR	Διαγράμματα Εγκατάστασης
HU	Szerelési rajzok
I	Schema d'installazione
RO	Diagrame de instalare
RUS	Рисунки по установке
SK	Nákresy montáže
SLO	Diagrami za namestitev
ESP	Diagramas de instalación
S	Installationsschema
TR	Kurulum Şeması
PL	Schemat instalacji





Installation Instructions

READ ALL INSTRUCTIONS BEFORE COMMENCING INSTALLATIONS

- Warning: The appliance is not intended for use by young children or infirm persons unless they have been adequately supervised by a responsible person to ensure that they can use the appliance safely. Young children should be supervised to ensure that they do not play with the appliance.
- Observe appropriate safety precautions if working on steps or ladders. Wear eye protection when breaking out wall materials etc.
- The fan should not be sited where it would be subject to direct source of heat in excess of 40C.
- When installing wall mounted fans, ensure that there are no buried cables or pipes in the way. It is recommended that this fan is mounted 1.8m above floor level.

Fan installation instructions

1. Remove front cover.
2. Drill fixing holes in wall.
3. Using No.8 screws, secure fan body to wall.
4. Pass cable through hole in top of fan collar.
5. Remove inner cover.
6. Pass wire through rubber grommet and wire fan accordingly (see Wiring Diagrams). For timer adjustment see Timer Adjustment section).
7. Replace inner cover.
8. Ensure cable passes through cable clamp and round through into hole.
9. Replace fan front cover.

Wiring Details

- The electrical connections must be carried out by a qualified electrician in accordance with IEE or local regulations.
- WARNING: Isolate electricity supply before starting work.
- The fans must be connected to a double pole isolating switch having contact separation of at least 3 mm.
- When supplied from a 5 amp lighting circuit no local fuse is required.

Fan Specifications

Voltage: 220V/240V~50 Hz.

Cable Sizes:

Fixed flat wiring 2 core 1 mm²
3 core 1/1.5 mm²

Timer Adjustment

WARNING: Isolate electricity supply before removing PCB cover.

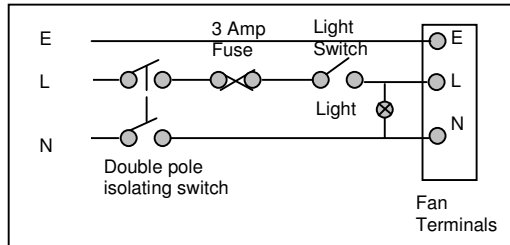
- The timer is pre-set (approximately 20 minutes) but may be adjusted by using a screwdriver and rotating clockwise to reduce time and anticlockwise to increase time overrun.

To clean and service your fan

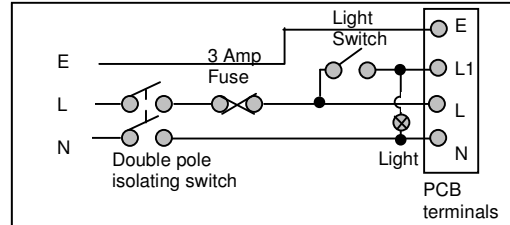
WARNING: Always isolate fan from mains supply before cleaning. Do not use solvents to clean this fan.

- Remove front fan cover.
- The fan may now be cleaned using a brush or damp cloth.
- DO NOT IMMERSE IN WATER.
- After cleaning replace front fan cover.

Wiring Diagram



BASIC



TIMER

تعليمات التركيب

اقرأ كافة التعليمات قبل البدء بالتركيب

- تحذير: هذا الجهاز ليس معدا للاستخدام من قبل الأطفال أو المعاقين إلا كان ذلك تحت إشراف شخص مسؤول حتى يتمكنوا من استخدامه بكل سلامة. وينبغي مراقبة الأطفال حتى لا يلعبون بهذا الجهاز.
- يرجى احترام تعليمات السلامة الضرورية إذا كنت تعتلي مدرجا أو سلما. ارتدي واقيا للعيون عند تكسير الجدران وغيرها.
- لا يجب تركيب المروحة في مكان حيث تكون معرضة لمصدر مباشر من الحرارة يتعدى 40 درجة مئوية.
- عند تركيب المروحة على الحائط، يرجى التأكد من عدم وجود أسلاك أو مواسير مدفونة في طريقها. ويفضل أن يتم تركيب المروحة على مسافة 1.8 متر من مستوى الأرض.

تعليمات تركيب المروحة

1. انزع الغطاء الأمامي.
2. قم بحفر الثقوب في الجدار.
3. استخدم البراغي رقم 8 لتثبيت جسم المروحة إلى الجدار.
4. قم بتمرير السلك من خلال الفتحة في أعلى عنق المروحة.
5. انزع الغطاء الداخلي.
6. مرر السلك من خلال الماسك المطاطي وقم بتوصيل الأسلاك (كما هو مبين في الرسم توصيل الأسلاك). لضبط الساعة، انظر الجزء الخاص بضبط الساعة).
7. ارجع الغطاء الداخلي إلى مكانه.
8. تأكد أن السلك يمر من خلال ماسك السلك ويعتطف إلى الثقب.
9. ارجع غطاء المروحة الداخلي إلى مكانه.

معلومات عن التوصيل بالأسلاك

- ينبغي أن يقوم بالتوصيلات الكهربائية كهربائي معتمد وذلك حسب أنظمة جمعية المهندسين الكهربائيين أو حسب الأنظمة المحلية.
- تحذير: يجب فصل التيار الكهربائي قبل البدء بالتركيب.
- يجب وصل المروحة بمفتاح عزل قطبي ثنائي يتمتع بفصل لا يقل على 3 ملم.
- في حالة التزود من دائرة ضوئية ذات 5 أمبير، لا توجد الحاجة إلى منصهر محلي.

مواصفات المروحة

الجهد: 220 فولت/240 فولت-50 هرتز

حجم الأسلاك

سلك مسطح ثابت ذو قضيبين 1 ملليمتر مربع
3 قضبان 1/1.5 ملليمتر مربع

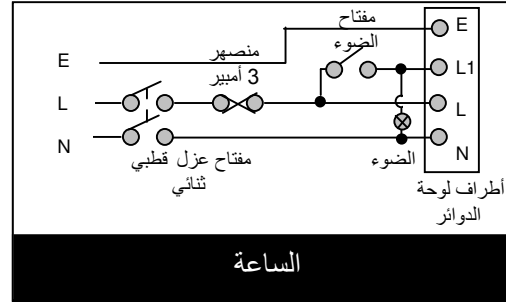
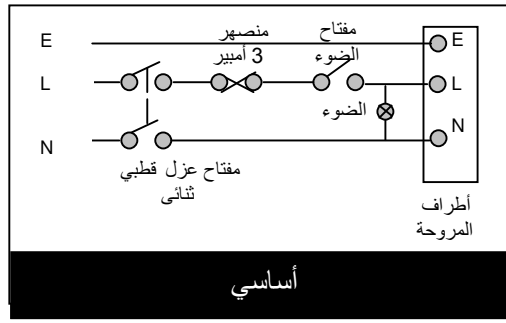
تعديل الساعة

- تحذير: يجب فصل التيار الكهربائي قبل نزع غطاء لوحة الدوائر. لقد تم ضبط الساعة مسبقا (حوالي 20 دقيقة) ويمكن تعديل ذلك باستخدام مفك وتدويره باتجاه حركة عقارب الساعة للتخفيض من مدة التشغيل أو بالاتجاه المعاكس لحركة عقارب الساعة للزيادة منها.

تنظيف مروحة وصيانتها

تحذير: يجب دائما فصل التيار الكهربائي قبل البدء بالتنظيف. لا تستخدم المذيبات في تنظيف المروحة.

- انزع الغطاء الأمامي للمروحة.
- نظف المروحة الآن باستخدام فرشاة أو خرقة مبللة من القماش.
- لا يجب غمر المروحة في الماء.
- بعد الانتهاء من التنظيف، ارجع غطاء المروحة الأمامي إلى مكانه.



HR/BIH Uputstvo za instalaciju

PROČITAJTE CIJELO UPUTSTVO PRIJE NEGO ŠTO ZAPOČNETE INSTALIRANJE

- Upozorenje: Ovaj aparat nije namijenjen da ga upotrebljavaju mlađa djeca ili nemoćne osobe osim ako su pod adekvatnim nadzorom odgovorne osobe koja može paziti da se aparat koristi sigurno. Mlađa djeca se moraju nadgledati kako bi se osiguralo da se ne igraju sa aparatom.
- Pridržavajte se adekvatnih mjera sigurnosti ako radite na stepenicama ili ljestvama. Treba da zaštitite oči kada izdubljujete zid i slično.
- Ventilator ne treba stavljati tamo gdje će biti izloženi direktnom izvoru toplote koja prelazi 40 °C.
- Kada instalirate zidne ventilatore, provjerite da li na tom mjestu u zidu ima kablova ili cijevi. Preporučuje se da se ovaj ventilator ugradi na visini od 1,8 m od poda.

Uputstvo za instaliranje ventilatora

1. Skinite prednji poklopac.
2. Izbušite fiksirajuće rupe u zidu.
3. Koristeći vijke br.8 pričvrstite ventilator na zid.
4. Provucite kabal kroz rupu na vrhu okvira ventilatora.
5. Skinite unutrašnji poklopac.
6. Provucite žicu kroz gumeni kolut te spojite ventilator prema tome (pogledajte Dijagrame za spajanje žica) Za podešavanje tajmera, pogledajte odjeljenje Podešavanje tajmera).
7. Stavite unutrašnji poklopac.
8. Pazite da kabal prolazi kroz spojnicu za kablo i okolo kroz rupu.
9. Stavite prednji poklopac ventilatora.

Dijagrami za spajanje žica

- Električne vodove treba da postavi kvalifikovani električar u skladu sa lokalnim zakonima ili zakonima IEE-a.
- UPOZORENJE: Izolirajte napajanje struje prije nego što počnete raditi.
- Ventilatori moraju biti povezani na dvostruku rastavnicu i pri tome imati prostor razdvajanja od najmanje 3 mm.
- Kada se napaja na strujnom kolu od 5 amp, nije potreban lokalni osigurač.

Specifikacije ventilatora

Voltaža: 220V/240V~50 Hz.

Veličine kablo:

Fiksirano pljosnato 2-žilno kablo 1 mm²

3-žilno kablo 1/1.5 mm²

Podešavanje tajmera

UPOZORENJE: Izolirajte napajanje struje prije nego što skinete PCB poklopac.

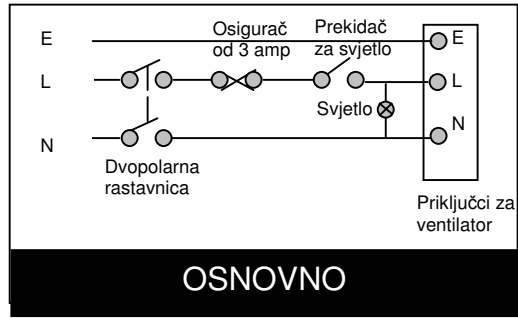
- Tajmer je već namješten (otprilike 20 minuta) ali se može podesiti korištenjem šarafcigera i okretanjem u smjeru kazaljke na satu da bi se skratilo vrijeme i u smjeru suprotno od kazaljke na satu da bi se vrijeme produžilo.

Čišćenje i servisiranje ventilatora

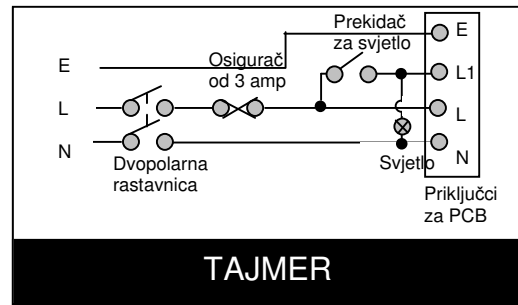
UPOZORENJE: Prije čišćenja uvijek isključite ventilator sa glavnog napajanja struje. Ne koristite deterđente za čišćenje ovog ventilatora.

- Skinite prednji poklopac ventilatora.
- Sada možete očistiti ventilator koristeći četku ili vlažnu krpu.
- NE POTAPAJTE U VODU.
- Nakon čišćenja ponovno postavite prednji poklopac ventilatora.

Diagram za spajanje žica



OSNOVNO



TAJMER

ПРЕДИ ДА ЗАПОЧНЕТЕ МОНТАЖА ПРОЧЕТЕТЕ ВСИЧКИ УКАЗАНИЯ

- Внимание: Уредът не трябва да се използва от малки деца или немощни хора, освен ако не са под наблюдението на отговорен човек, който да се увери, че те могат да използват безопасно уреда. Трябва да се следят малките деца да не си играят с уреда.
- Спазвайте необходимите предпазни мерки, ако работите на стъпало или подвижна стълба. Носете предпазни очила, ако се налага да къртите стена и т.н.
- Вентилаторът не трябва да се монтира в близост до директен източник на топлина с температура над 40°C.
- При вграждане на вентилатора в стената, проверете дали под мазилката няма скрити кабели или тръби. Препоръчва се вентилаторът да се монтира на височина 1.8 м. над пода.

Инструкции за монтиране на вентилатора

1. Махнете предния капак.
2. Пробийте фиксиращи дупки в стената.
3. Закрепете корпуса на вентилатора към стената с винтове No.8.
4. Прекарайте кабела през дупката в горната част на рамката на вентилатора.
5. Махнете вътрешния капак.
6. Прекарайте кабела през гумената втулка и свържете вентилатора със захранването по съответния начин (Вижте схемите за свързване с електрозахранването). За настройка на таймера вижте раздел Настройка на таймера.
7. Поставете вътрешния капак на мястото му
8. Уверете се, че кабелът минава през кабелната скоба и вътре през дупката.
9. Поставете предния капак на мястото му.

Описание на свързване със захранването

- Всички дейности по електрическата инсталация трябва да се изпълняват само от квалифициран електротехник, съгласно правилника на Института на Електроинженерите или местните нормативни разпоредби.
- **ВНИМАНИЕ:** Да се прекъсне електрозахранването преди да се започне работа.
- Вентилаторите трябва да бъдат свързани през двуполусен прекъсвач с разстояние между контактите минимум 3 мм.
- Когато вентилаторът се захранва от осветителна верига с бушон 5 А, не е необходимо монтиране на отделен бушон.

Спецификации на вентилатора

Захранване: 220V/240V~50 Hz.

Размери на кабелите:
Плосък кабел 2 x 1 mm²
Кабел 3 x 1/1.5 mm²**Настройка на таймера**

ВНИМАНИЕ: Да се прекъсне електрозахранването преди да се свали капака на кутията на прекъсвача.

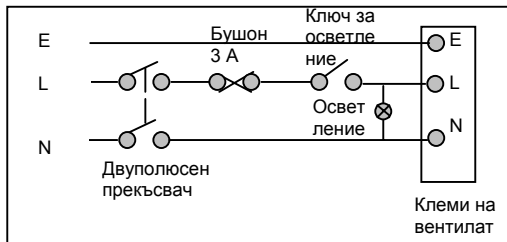
- Таймерът е предварително настроен (приблизително 20 минути), но може да се пренастрои с отверка – времето са намалява при въртене по посока на часовниковата стрелка и се увеличава при въртене обратно на часовниковата стрелка.

Почистване и обслужване на вентилатора

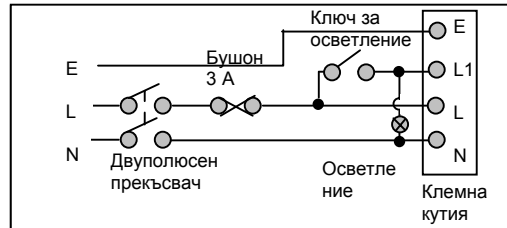
ВНИМАНИЕ: Винаги прекъсвайте захранването на вентилатора от мрежата преди да го почиствате. Не използвайте разтворители при почистване на този вентилатор.

- Махнете предния капак на вентилатора.
- Вентилаторът вече може да бъде почистен с четка или влажен парцал.
- **ДА НЕ СЕ ПОТАПЯ ВЪВ ВОДА.**
- След почистването върнете предния капак на мястото му.

Схема за електрозахранване



ОСНОВНИ ЧАСТИ



ТАЙМЕР

PŘED ZAHÁJENÍM INSTALACE SI PŘEČTĚTE NASLEDUJICI POKYNY

- Upozornění: Přístroj nesmí být bez náležitého dozoru odpovědné osoby používán malými dětmi či nezpůsobilými osobami, aby bylo zaručeno bezpečné používání přístroje. Na malé děti je třeba dohlížet, aby si s přístrojem nehrály.
- Pokud pracujete na schůdkách či žebříku, dodržujte odpovídající bezpečnostní opatření. Při vybourávání zdiva či podobné práci noste ochranné brýle.
- Ventilátor by neměl být umístěn tam, kde by mohl být vystaven zdroji tepla převyšujícímu 40 °C.
- Pokud instalujete nástěnný ventilátor, ujistěte se, že Vám nebudou stát v cestě žádné skryté kabely či potrubí. Doporučujeme, aby byl tento ventilátor montován ve výšce 1,8 m nad úrovní podlahy.

Pokyny k instalaci ventilátoru

1. Sejměte čelní kryt.
2. Vyrvejte do zdi upevňovací otvory.
3. Pomocí šroubů č. 8 připevněte jednotku ventilátoru na zeď.
4. Otvorem v horní části příruby ventilátoru protáhněte kabel.
5. Sejměte vnitřní kryt.
6. Protáhněte kabel pryžovou průchodkou a dle schématu elektroinstalace ventilátor zapojte. Nastavení časovače – viz. Část Nastavení časovače).
7. Nasadte vnitřní kryt zpět na místo.
8. Ujistěte se, že kabel prochází kabelovou svorkou až do otvoru.
9. Nasadte čelní kryt zpět na místo.

Zapojení

- Elektrické spoje musí být provedeny odborným elektrotechnikem v souladu s IEE nebo místními předpisy.
- UPOZORNĚNÍ: Před zahájením práce odpojte přívod napájení.
- Ventilátor musí být zapojen k dvoupólovému odpojovači s rozestupem kontaktů alespoň 3 mm.
- Při napájení z 5A obvodu světel není nutné použít žádnou další pojistku.

Parametry ventilátoru

Napětí: 220V/240V~50 Hz.

Rozměry kabelů:

Pevné zapojení plochým kabelem se

2 žilami 1 mm²3 žily - 1/1.5 mm²**Nastavení časovače**

UPOZORNĚNÍ: Před sejmutím PCB krytu odpojte přívod napájení.

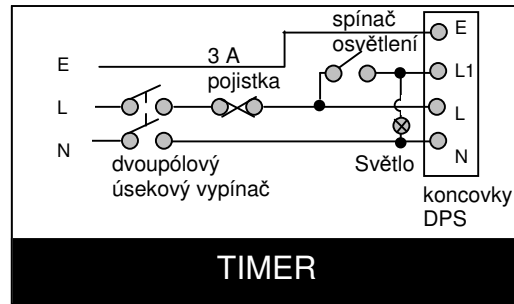
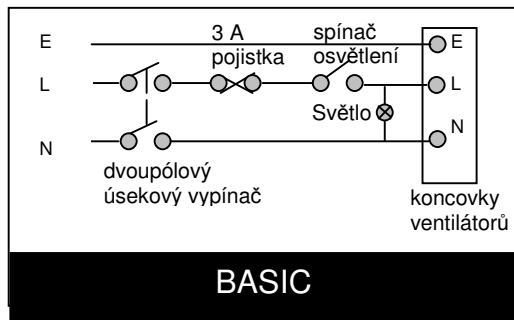
- Časovač je již přednastaven (přibližně 20 minut), lze jej však nastavit pomocí šroubováku otáčením po směru hodinových ručiček (doprava) pro zkrácení doby a doleva pro prodloužení doby chodu.

Čištění a údržba Vašeho ventilátoru

UPOZORNĚNÍ: Před čištěním ventilátoru jej vždy odpojte od přívodu napájení. K čištění ventilátoru nepoužívejte rozpouštědla.

- Sejměte čelní kryt ventilátoru.
- Nyní lze ventilátor vyčistit pomocí kartáčku nebo vlhkého kusu látky.
- NEPONORUJTE VENTILÁTOR DO VODY.
- Po vyčištění nasadte čelní kryt ventilátoru zpět na místo.

Schéma elektroinstalace



LÆS ALLE INSTRUKSER INDEN INSTALLERINGEN PÅBEGYNDES

- Advarsel: Denne el-artikel bør ikke bruges af børn eller svagelige personer med mindre de overvåges af en ansvarlig person, som kan sikre, at de kan bruge el-artiklen korrekt. Hold øje med at mindre børn ikke leger med el-artiklen.
- Følg de relevante sikkerhedsinstrukser, hvis arbejdet udføres fra trin eller stige. Brug beskyttelsesbriller ved nedbrækning af vægge osv.
- Ventilatoren bør ikke anbringes i nærheden af en direkte varmekilde på over 40C.
- Ved installation af ventilatoren på væg tjek først at der ikke er skjulte kabler eller rør i vejen. Det anbefales, at ventilatoren anbringes 1,8m over gulvhøjde.

Installeringsinstrukser for ventilatoren

1. Fjern dækslet foran.
2. Bør skruehuller i væggen.
3. Monter ventilatorens krop til væggen med nr. 8 skrueerne.
4. Før kablet ind gennem hullet i toppen af ventilatorens krave.
5. Fjern det indre dæksel.
6. Før ledningen ind gennem gummiskiven og tilslut ventilatoren (se el-diagrammerne). For timer justering se afsnittet om timer justering).
7. Sæt det indre dæksel på plads igen.
8. Tjek at kablet passerer igennem kabelklampen og rundt ind i hullet.
9. Sæt dækslet foran på plads igen.

El-oplysninger

- De elektriske forbindelser skal udføres af en kvalificeret elektriker i henhold til IEE eller lokale regler.
- ADVARSEL: Isolér elforsyningen inden arbejdet påbegyndes.
- Ventilatoren skal tilsluttes en dobbelpolsisoleringskontakt, der har en kontaktseparation på mindst 3 mm.
- Ved tilslutning til et 5 amp lyskredsløb behøves ingen lokal sikring.

Ventilator specifikationer

Spænding: 220V/240V~50 Hz.

Kabelstørrelse:

Faste flade ledninger 2 kore 1 mm²3 kore 1/1.5 mm²**Justering af timer**

ADVARSEL: Isolér elforsyningen inden PCB dækslet fjernes.

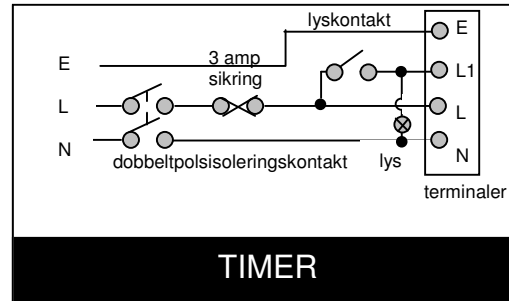
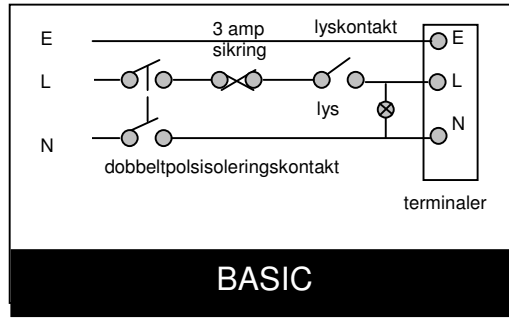
- Timeren er allerede indstillet (cirka 20 minutter) men kan justeres med en skruetrækker, som roteres med uret for at reducere tiden og mod uret for at forlænge tiden.

Rengøring og vedligeholdelse af din ventilator

ADVARSEL: Isolér altid ventilatoren fra hovedforsyningen inden rengøring. Brug ikke opløsningsmidler til rengøring af denne ventilator.

- Fjern dækslet foran.
- Ventilatoren kan nu rengøres med en børste eller en fugtig klud.
- MÅ IKKE NEDSÆNKES I VARMT VAND.
- Efter rengøring sæt dækslet på plads igen.

el-diagram



LEES ALLE INSTRUCTIES VOORDAT U MET INSTALLEREN BEGINT

- Waarschuwing: Dit toestel is niet geschikt voor gebruik door kleine kinderen of zieke personen, tenzij deze onder toezicht staan van een verantwoordelijke persoon die ervoor zorgt dat deze het toestel veilig kunnen gebruiken. Hou steeds toezicht op kleine kinderen, zodat deze niet met het toestel kunnen spelen.
- Neem de juiste voorzorgsmaatregelen als u op een trap of ladder werkt. Draag oogbescherming als u een muur uitbreekt, etc.
- De ventilator mag niet worden aangebracht op een plaats waar hij blootgesteld zou worden en een directe hittebron van meer dan 40 °C.
- Wanneer u een ventilator aan de wand installeert, controleer dan of er geen verborgen kabels of leidingen in de wand zitten. Aangeraden wordt de ventilator 180 cm boven de vloer te installeren.

Handleiding voor de installatie van de ventilator

1. Verwijder het deksel.
2. Boor bevestigingsgaatjes in de muur.
3. Gebruik schroeven nr 8 om de ventilatorunit aan de muur te bevestigen.
4. Leid de kabel door het gaatje in het bovenste gedeelte van de ventilatorhals.
5. Verwijder de binnenkap.
6. Leid de kabel door het rubberen oog en bekabel de ventilator in overeenstemming met de bedradingschema's. Voor het instellen van de timer, raadpleegt u het hoofdstuk Instellen van de timer).
7. Breng de binnenkap terug op zijn plaats.
8. Zorg ervoor dat de kabel door de kabelklem loopt, een bocht maakt en vervolgens in het gaatje gaat.
9. Breng het deksel van de ventilator terug op zijn plaats.

Bedradingdetails

- Het aansluiten van de ventilator moet worden uitgevoerd door een erkend installateur, overeenkomstig de NEN 1010 en de geldende voorschriften.
- WAARSCHUWING: Schakel de stroom uit voordat u aan het werk gaat.
- De ventilatoren moeten worden aangesloten op een dubbelpolige, geïsoleerde schakelaar met een contactafstand van minstens 3 mm.
- Indien gevoed door een lichtcircuit van 5 Amp is een extra zekering niet noodzakelijk.

Specificaties van de ventilator

Aansluitspanning: 220V/240V~50
Hz.

Afmetingen kabel:

Vaste, platte bedrading, 2 kernen 1
mm²
3 kernen 1/1,5 mm²

Instellen van de timer

WAARSCHUWING: Schakel de stroom uit voordat u het deksel van de PCB verwijdert.

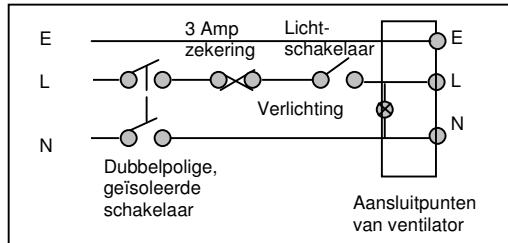
- De timer is vooraf ingesteld (op ongeveer 20 minuten). Deze tijd kan worden verkort door met behulp van een schroevendraaier rechtsom te draaien en worden verlengd door met een schroevendraaier linksom te draaien.

Reinigen en onderhoud van de ventilator

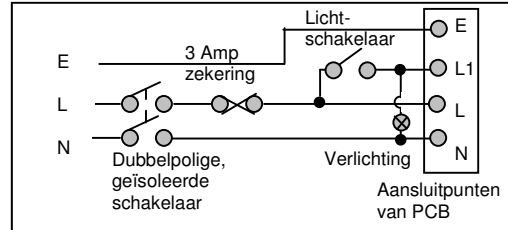
WAARSCHUWING: Schakel altijd de stroom uit voordat u met schoonmaken begint. Gebruik geen oplosmiddelen om de ventilator schoon te maken.

- Verwijder het deksel van de ventilator.
- De ventilator kan nu worden schoongemaakt met behulp van een borstel of vochtige doek.
- NIET ONDERDOMPELEN IN WATER.
- Breng het deksel van de ventilator na het schoonmaken opnieuw op zijn plaats.

Bedradingschema's



BASIS



TIMER

F**Directives d'Installation****LISEZ TOUTES LES INSTRUCTIONS AVANT DE COMMENCER A INSTALLER L'APPAREIL**

- Attention : L'appareil n'est pas destiné à être utilisé par des jeunes enfants ou des personnes handicapées à moins qu'elles le fassent sous la supervision d'une personne responsable afin de s'assurer qu'elles peuvent utiliser l'appareil sans danger. Les jeunes enfants doivent faire l'objet d'une surveillance afin de s'assurer qu'ils ne jouent pas avec l'appareil.
- Prenez les précautions de sécurité appropriées si vous travaillez sur des échelles ou des escabeaux. Portez des lunettes de protection quand vous cassez les murs ou les parois etc.
- Il ne faudra pas placer l'extracteur près d'une source directe de chaleur supérieure à 40 °C.
- Lors de l'installation des extracteurs muraux, assurez-vous qu'il n'y a pas de câbles ou de tuyauteries dissimulés dans le passage. Il est recommandé que cet extracteur soit monté à 1,8m au dessus du sol.

Directives d'Installation de l'Extracteur

1. Enlevez le couvercle frontal.
2. Percez les trous de fixation dans le mur.
3. en utilisant des vis No.8, fixez le corps de l'extracteur au mur.
4. Passez le câble dans le trou en haut du collier de l'extracteur.
5. Retirez le couvercle intérieur.
6. Passez le fil à travers la rondelle de caoutchouc et câblez l'extracteur de la façon appropriée (voir Schémas de câblage). Pour le réglage de la minuterie voir la partie Réglage de la Minuterie.
7. Remplacez le couvercle intérieur.
8. Assurez-vous que le câble passe à travers le serre câble et revient ensuite dans le trou.
9. Remplacez le couvercle frontal de l'extracteur.

Détails de Câblage

- Les connexions électriques doivent être effectuées par un électricien qualifié en conformité avec la norme IEE ou la réglementation locale.
- ATTENTION : Isolez l'alimentation électrique avant de commencer le travail.
- Les extracteurs doivent être connectés à un sectionneur bipolaire avec une distance entre contacts d'au moins 3 mm.
- Quand ils est alimenté à partir d'un circuit d'éclairage de 5 amp il n'est pas nécessaire d'utiliser un fusible local.

Spécifications de l'Extracteur

Tension : 220V/240V~50 Hz.

Calibre du Câble:

Câblage plat fixe 2 âmes 1 mm²
3 âmes 1/1.5 mm²

Réglage de la Minuterie

ATTENTION : Isolez l'alimentation électrique avant d'enlever le couvercle PCB.

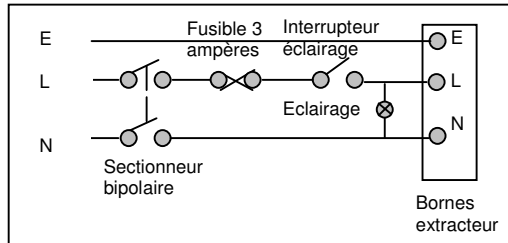
- La minuterie es pré-réglée (approximativement 20 minutes) mais peut être réglée en utilisant un tournevis et en tournant dans le sens horaire pour réduire la durée et dans le sens contraire pour augmenter le délai.

Pour Nettoyer et Intervenir sur votre Extracteur

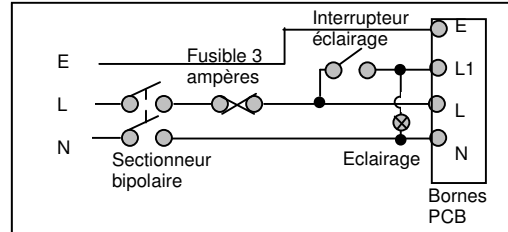
ATTENTION : Isolez toujours l'extracteur de l'alimentation secteur avant de le nettoyer. N'utilisez pas de solvants pour nettoyer cet extracteur.

- Retirez le couvercle frontal de l'extracteur.
- Vous pouvez maintenant nettoyer l'extracteur en utilisant une brosse ou un linge humide.
- NE PAS IMMERGER DANS L'EAU
- Après avoir nettoyé l'extracteur, remplacez le couvercle frontal.

Schéma de Câblage



BASIQUE



MINUTERIE

LESEN SIE DIE ANWEISUNGEN VOLLSTÄNDIG DURCH, EHE SIE MIT DER INSTALLATION BEGINNEN

- Warnung: Das Gerät ist nicht für den Gebrauch von Kindern oder altersschwachen Personen gedacht, es sei denn, eine verantwortliche Person stellt sicher, dass sie das Gerät problemlos bedienen können. Kinder sollten am Spielen mit dem Gerät gehindert werden.
- Beachten Sie die erforderlichen Sicherheitsmaßnahmen, wenn Sie auf einer Leiter arbeiten. Tragen Sie einen Augenschutz, wenn Sie eine Wand usw. aufbrechen.
- Der Ventilator darf an keinem Ort angebracht werden, wo er einer direkten Wärmequelle von über 40 °C ausgesetzt sein könnte.
- Wenn Sie den Ventilator an der Wand befestigen, stellen Sie sicher, dass keine Kabel oder Rohre im Weg sind. Es wird empfohlen, den Ventilator in einer Höhe von 1,8 m über dem Boden anzubringen.

Einbauanleitung für den Ventilator

1. Nehmen Sie das Vorderteil ab.
2. Bohren Sie Befestigungslöcher in die Wand.
3. Befestigen Sie das Ventilatorgehäuse mit den Schrauben Nr. 8 an der Wand.
4. Führen Sie das Kabel durch die Öffnung oben am Gehäuse.
5. Entfernen Sie die innere Abdeckung.
6. Führen Sie den Draht durch die Gummitülle und verdrahten Sie den Ventilator (siehe Diagramm der Verdrahtung). Für die Einstellung des Zeitschalters lesen Sie den entsprechenden Abschnitt.
7. Setzen Sie die innere Abdeckung wieder ein.
8. Stellen Sie sicher, dass das Kabel durch die Kabelklemme und dann durch die Öffnung geführt wird.
9. Setzen Sie das Vorderteil wieder ein.

Hinweise zur Verdrahtung

- Der Elektroanschluss muss von einem ausgebildeten Elektriker gemäß den IEE oder örtlichen Richtlinien durchgeführt werden.
- HINWEIS: Vor Arbeitsbeginn Strom abschalten.
- Die Ventilatoren müssen mit einem zweipoligen Trennschalter verbunden werden, wobei der Abstand zwischen den Kontakten mindestens 3 mm betragen muss.
- Wird das Gerät mit einer 5 A Lichtleitung geliefert, ist keine lokale Sicherung notwendig.

Technische Daten des Ventilators

Spannung: 220V/240V~50 Hz.

Kabelgrößen:
Befestigter Flachdraht, zweiadrig, 1 mm²
Dreiadrig 1/1,5 mm²**Zeiteinstellung**

HINWEIS: Vor Entfernung des PCB-Deckels Netzstecker ziehen.

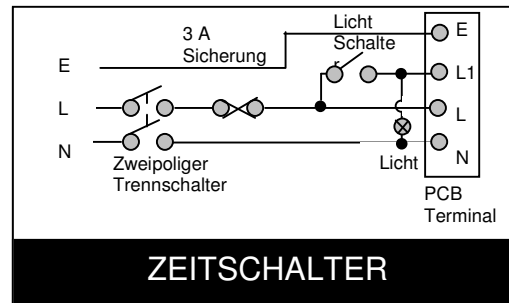
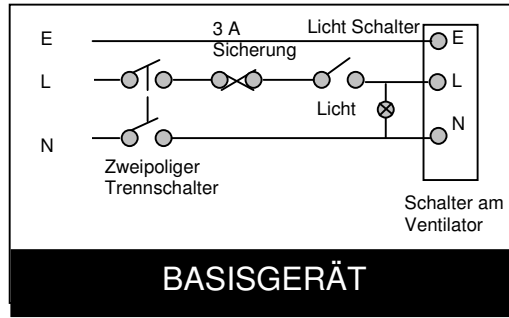
- Die Zeit ist voreingestellt (auf etwa 20 Minuten), kann aber mit Hilfe eines Schraubenziehers und Drehung im Uhrzeigersinn kürzer, bzw. durch Drehung gegen den Uhrzeigersinn länger eingestellt werden.

Reinigung und Wartung des Ventilators

HINWEIS: Ziehen Sie immer den Netzstecker, ehe Sie den Ventilator reinigen. Verwenden Sie zur Reinigung keine Lösungsmittel.

- Nehmen Sie das Vorderteil ab.
- Der Ventilator kann nun mit einer Bürste oder einem feuchten Tuch gereinigt werden.
- NICHT NASS MACHEN!
- Nach dem Reinigen das Vorderteil wieder einsetzen.

Diagramme der Verdrahtung





Οδηγίες Εγκατάστασης

ΔΙΑΒΑΣΤΕ ΟΛΕΣ ΤΙΣ ΟΔΗΓΙΕΣ ΠΡΙΝ ΑΡΧΙΣΤΕ ΤΗΝ ΕΓΚΑΤΑΣΤΑΣΗ

- Προσοχή: Η συσκευή δεν προορίζεται για χρήση από μικρά παιδιά και ασθενείς, εκτός και αν κάποιος υπεύθυνο άτομο επιβλέπει τη χρήση της για να βεβαιωθεί ότι μπορεί να χρησιμοποιηθεί με ασφάλεια. Τα μικρά παιδιά θα πρέπει να επιτηρούνται ώστε να διασφαλίζεται πως δεν παίζουν με τη συσκευή.
- Λάβετε τις κατάλληλες προφυλάξεις ασφαλείας αν εργάζεστε σε κλιμακοστάσια ή σκάλες. Να φοράτε προστατευτικά γυαλιά κατά το σπάσιμο υλικών τοίχων κτλ.
- Ο ανεμιστήρας δεν πρέπει να τοποθετείται σε μέρος όπου θα είναι εκτεθειμένος σε άμεση πηγή θερμότητας άνω των 40°C.
- Κατά τη εγκατάσταση επιτοίχιων ανεμιστήρων, να βεβαιώνετε ότι δεν υπάρχουν εντοιχισμένα καλώδια ή σωλήνες στο μέρος όπου γίνεται η τοποθέτηση. Συνιστάται ο ανεμιστήρας να τοποθετείται 1,8 μέτρα πάνω από το επίπεδο του δαπέδου.

Οδηγίες εγκατάστασης ανεμιστήρα

1. Αφαιρέστε το μπροστινό κάλυμμα.
2. Ανοίξτε τις τρύπες σταθεροποίησης στον τοίχο.
3. Χρησιμοποιώντας βίδες Αριθ. 8 ασφαλίστε το σώμα του ανεμιστήρα στον τοίχο.
4. Περάστε το καλώδιο μέσα από την τρύπα στο πάνω μέρος του καλύμματος του ανεμιστήρα.
5. Αφαιρέστε το εσωτερικό κάλυμμα.
6. Περάστε το καλώδιο μέσα από το λαστιχένιο δακτύλιο και καλωδίωστε τον ανεμιστήρα αντίστοιχα (βλ. Διαγράμματα Καλωδίωσης). Για τη ρύθμιση του χρονοδιακόπτη δείτε το τμήμα των οδηγιών για τη Ρύθμιση του Χρονοδιακόπτη.
7. Επανατοποθετήστε το εσωτερικό κάλυμμα.
8. Βεβαιωθείτε ότι το καλώδιο περνάει μέσα από το σφιγκτήρα των καλωδίων και γυρνάει ώστε να περνάει από την τρύπα.
9. Επανατοποθετήστε το μπροστινό κάλυμμα.

Λεπτομέρειες Καλωδίωσης

- Οι ηλεκτρικές συνδέσεις πρέπει να γίνονται από ηλεκτρολόγο σύμφωνα με τους κανονισμούς της IEE ή της εκάστοτε περιοχής.
- ΠΡΟΣΟΧΗ: Απομονώστε την παροχή ηλεκτρικού ρεύματος πριν αρχίσετε τις εργασίες.
- Οι ανεμιστήρες πρέπει να συνδέονται σε διπολικό διακόπτη απομόνωσης με απόσταση επαφής τουλάχιστον 3 χιλ.
- Όταν η παροχή γίνεται από κύκλωμα 5 amp δεν απαιτείται επιτόπιος διακόπτης.

Τεχνικά Χαρακτηριστικά Ανεμιστήρα

Τάση: 220V/240V~50 Hz.	Μέγεθος Καλωδίων: Σταθερή επίπεδη καλωδίωση 2 πυρήνας 1 mm ² 3 πυρήνας 1/1.5 mm ²
------------------------	--

Ρύθμιση Χρονοδιακόπτη

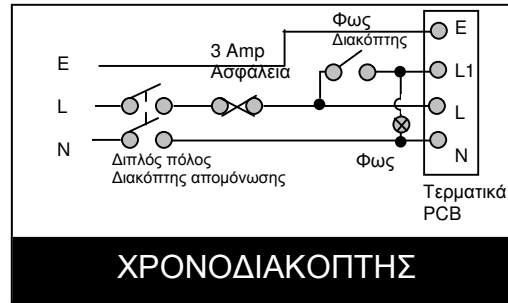
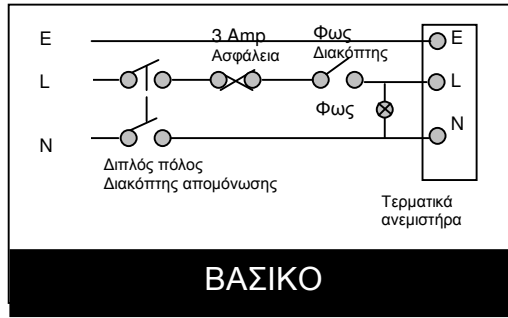
- ΠΡΟΣΟΧΗ: Απομονώστε την παροχή ηλεκτρικού ρεύματος πριν να αφαιρέσετε το κάλυμμα του πινακιδίου με το τυπωμένο κύκλωμα (PCB).
- Η προεπιλογή του διακόπτη είναι ρυθμισμένη στα 20 περίπου λεπτά αλλά μπορεί να αλλάξει χρησιμοποιώντας κατσαβίδι και γυρνώντας τον δεξιόστροφα για να μειωθεί ο χρόνος και αριστερόστροφα για να αυξηθεί ο χρόνος υπέρβασης.

Καθαρισμός και συντήρηση του ανεμιστήρα

ΠΡΟΣΟΧΗ: Να απομονώνετε πάντα τον ανεμιστήρα από την κεντρική παροχή ρεύματος πριν τον καθαρισμό. Μη χρησιμοποιείτε διαλυτικά για τον καθαρισμό του ανεμιστήρα.

- Αφαιρέστε το μπροστινό κάλυμμα.
- Τώρα μπορείτε να καθαρίσετε τον ανεμιστήρα χρησιμοποιώντας βούρτσα ή υγρό ύφασμα.
- ΜΗΝ ΤΟΝ ΒΥΘΙΣΕΤΕ ΣΕ ΝΕΡΟ.
- Μετά τον καθαρισμό επανατοποθετήστε το κάλυμμα του ανεμιστήρα.

Διάγραμμα Καλωδίωσης



OLVASSON EL MINDENT UTASÍTÁST A SZERELÉS MEGKEZDÉSE ELŐTT

- Figyelem: E készüléket kisgyermek vagy korlátozott cselekvőképességű személyek nem használhatják, csak felelős személy megfelelő felügyelete mellett, hogy biztonságos legyen a készülék használata. Kisgyermekre vigyázni kell, hogy ne játsszanak a készülékkel.
- Tartsa be a megfelelő biztonsági intézkedéseket, amikor lépcsőn vagy létrán dolgozik. Viseljen védőszemüveget, hogy védje a szemét a falból kihulló törmeléktől, stb.
- A ventilátor nem szerelhető oda, ahol 40 °C hőmérsékletet meghaladó hőforrás közvetlen hatásának van kitéve.
- Falra szerelhető ventilátorok szerelésekor ügyeljen rá, hogy ne tekeredjenek meg a kábelek vagy csövek. Célszerű, hogy a ventilátor a padlósintől 1,8 méter magasan legyen felszerelve.

Ventilátor szerelési utasítások

1. Vegye le az előlapot.
2. Fúrja ki a rögzítő furatokat a falban.
3. 8-as számú csavarokkal rögzítse a ventilátor házát a falhoz.
4. Vezesse át a kábelt a ventilátor karimája tetején lévő furaton át.
5. Vegye le a belső fedelet.
6. Vezesse át a vezetékét a gumi tömítőgyűrűn, és ennek megfelelően kösse be a vezetékét (lásd a Szerelési rajzokat). Az időkapcsoló beállításához lásd az Időkapcsoló beállítása c. részt.
7. Tegye vissza a belső fedelet.
8. Ügyeljen rá, hogy a kábel áthaladjon a kábelszorítón és körben a furaton át.
9. Tegye vissza a ventilátor előlapját.

Bekötési részletek

- A villamos csatlakozásokat szakképzett villanyszerelőnek kell kialakítania az IEE szabvány vagy a helyi előírások szerint.
- FIGYELEM: A munka megkezdése előtt áramtalanítani kell.
- A ventilátorokat kétpólusú szigetelt kapcsolóba kell csatlakoztatni, amelynek érintkezői legalább 3 mm-re vannak elválasztva egymástól.
- 5 A-es világítási áramkörtől biztosított áramellátás esetén helyi biztosító nem szükséges.

A ventilátor specifikációi

Feszültség: 220 V/240 V~50 Hz

A kábel mérete:

Rögzített laposkábel, 2-erű, 1 mm²3-erű 1/1,5 mm²**Az időkapcsoló beállítása**

FIGYELEM: A PCB fedél levétele előtt áramtalanítani kell.

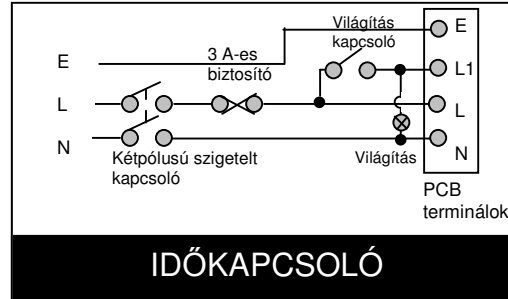
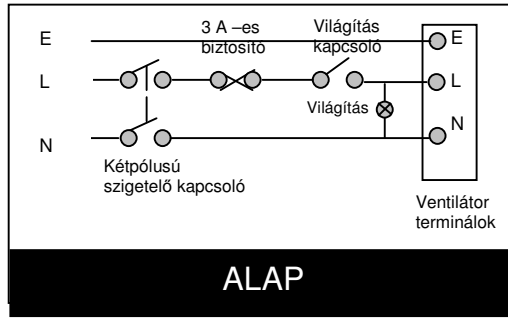
- Az időkapcsoló előre be van állítva (kb. 20 percre), de csavarhúzóval átállítható, az óramutató járásával megegyező irányban elforgatva csökkenti az időt, és az óramutató járásával ellentétes irányban növeli az időt.

A ventilátor tisztítása és szervize

FIGYELEM: Tisztítás előtt mindig áramtalanítani kell. A ventilátor tisztítására ne használjon oldószereket.

- Vegye le a ventilátor előlapját.
- A ventilátor most kefével vagy nedves ruhával megtisztítható.
- NE MERÍTSE VÍZBE.
- Tisztítás után tegye vissza az előlapot.

Bekötési rajz



I

Istruzioni per l'installazione

LEGGERE TUTTE LE ISTRUZIONI PRIMA DI PROCEDERE CON L'INSTALLAZIONE

- Attenzione: l'apparecchio non è indicato per l'uso da parte di bambini o persone inferme senza un'adeguata supervisione da parte di un adulto responsabile, in grado di verificare l'impiego sicuro dell'apparecchio stesso. I bambini piccoli devono essere sorvegliati per assicurare che non giochino con l'apparecchio.
- Osservare adeguate precauzioni di sicurezza se si adopera una scala. Indossare protezioni per gli occhi quando si perforano muri, ecc.
- La ventola non deve essere ubicata in aree direttamente esposte a sorgenti di calore superiori a 40 °C.
- Quando si installano ventole a muro, assicurarsi che non vi siano cavi o tubature incassate nella parete. Si raccomanda di montare la ventola a 1,8 m di altezza dal pavimento.

Istruzioni per l'installazione della ventola

1. Rimuovere la griglia anteriore.
2. Praticare i fori di montaggio nella parete.
3. Utilizzando le viti n. 8, fissare il corpo della ventola alla parete.
4. Inserire il cavo nel foro sulla parte superiore del collare della ventola.
5. Rimuovere la griglia interna.
6. Inserire il cavo attraverso l'anello di gomma e cablare la ventola (vedere schema elettrico). Per la regolazione del timer, vedere la sezione 'Regolazione timer'.
7. Rimontare la griglia interna.
8. Assicurarsi che il cavo venga inserito sotto il morsetto e quindi nel foro.
9. Rimontare la griglia anteriore della ventola.

DETTAGLI CABLATURA

- I collegamenti elettrici devono essere effettuati da un elettricista qualificato secondo le normative IEE o quelle locali. **ATTENZIONE:** scollegare l'alimentazione elettrica prima di procedere con l'installazione.
- Le ventole devono essere collegate a un interruttore d'isolamento a doppio polo con uno spazio fra i contatti di almeno 3 mm.
- Se alimentate tramite un circuito di illuminazione di 5 amp, non è necessario installare un fusibile.

Specifiche tecniche ventola

Tensione: 220 V/240 V ~ 50 Hz.

Dimensioni cavo:

Cavo fisso piatto a due conduttori
interni di 1 mm²
3 conduttori 1/1,5 mm²

Regolazione timer

ATTENZIONE: scollegare l'alimentazione elettrica prima di rimuovere il coperchio del circuito stampato PCB.

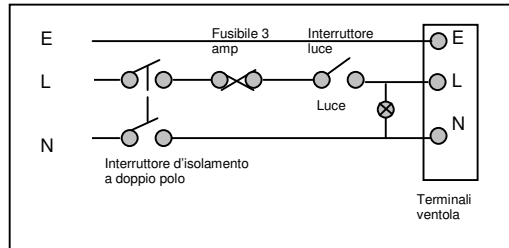
- Il timer è preimpostato (su circa 20 minuti) ma può essere regolato con un cacciavite, ruotandolo in senso orario per ridurre il numero di minuti e in senso antiorario per aumentare il numero di minuti.

Pulizia e manutenzione della ventola

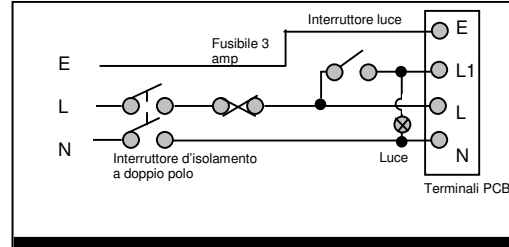
ATTENZIONE: isolare sempre la ventola dall'alimentazione elettrica prima della pulizia. Non utilizzare solventi.

- Rimontare la griglia anteriore della ventola.
- La ventola può ora essere pulita con una spazzola o un panno umido.
- **NON IMMERGERE NELL'ACQUA.**
- Dopo la pulizia, rimontare la griglia anteriore.

Schema elettrico



BASIC



TIMER

CITIȚI INTEGRAL INSTRUCȚIUNILE ÎNAINTE DE ÎNCEPEREA INSTALĂRII

- Avertisment: Aparatul nu este destinat utilizării de către copiii mici sau persoane invalide, cu excepția cazului în care acestea se află sub stricta supraveghere a unei persoane responsabile, care se va asigura că pot folosi aparatul în condiții de siguranță. Copiii mici trebuie supravegheați pentru a se evita ca aceștia să se joace cu aparatul.
- Respectați măsurile de siguranță corespunzătoare în cazul în care lucrați pe scări. Purtați ochelari de protecție atunci când spargeți zidul etc.
- Ventilatorul nu trebuie montat în apropierea unei surse directe de căldură care depășește 40°C.
- La instalarea ventilatoarelor montate în perete, asigurați-vă că nu există cabluri sau țevi încastrate în zona de montare. Se recomandă montarea ventilatorului la 1,8 m deasupra nivelului podelei.

Instrucțiuni de instalare a ventilatorului

1. Scoateți capacul frontal.
2. Executați orificiile de fixare în perete.
3. Cu ajutorul șuruburilor nr. 8, fixați corpul ventilatorului pe perete.
4. Introduceți cablul prin gaură în partea de sus a garniturii.
5. Scoateți capacul interior.
6. Introduceți cablul prin garnitura de cauciuc și legați firele de alimentare cu energie electrică ale ventilatorului în mod adecvat (vezi Diagramele cablajului electric). Pentru reglarea temporizatorului, vezi secțiunea Reglarea temporizatorului).
7. Remontați capacul interior.
8. Asigurați-vă că firul trece prin clama pentru cablu și face o circumvoluție pentru a intra în orificiul corespunzător.
9. Remontați capacul frontal.

Detalii privind cablajul electric

- Conexiunile electrice trebuie realizate de un electrician calificat în conformitate cu IEE sau cu reglementările locale.
- AVERTISMENT: Izolați sursa de alimentare cu electricitate înainte de începerea lucrului.
- Ventilatoarele trebuie conectate la un întrerupător izolant bipolar cu interval de contact de minimum 3 mm.
- În cazul în care se alimentează de la un circuit de iluminare de 5 amp nu sunt necesare siguranțe locale.

Specificații ventilator

Voltaj: 220V/240V~50 Hz.

Dimensiuni cabluri:
Cabluri plate fixe cu două fire de 1 mm²
cu trei fire de 1/1,5 mm²

Reglarea temporizatorului

AVERTISMENT: Izolați sursa de alimentare cu electricitate înainte de scoaterea capacului PCB.

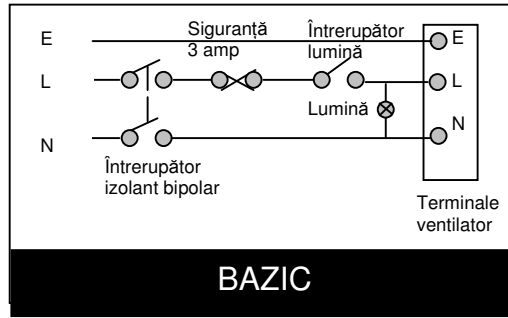
- Temporizatorul este presetat (aproximativ 20 de minute), dar poate fi ajustat cu ajutorul unei șurubelnițe: rotirea în sens orar reduce timpul, iar cea în sens antiorar mărește timpul.

Curățarea sau servisarea ventilatorului

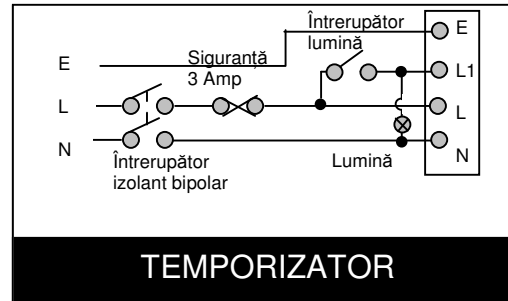
AVERTISMENT: Izolați întotdeauna ventilatorul de la sursa de alimentare înainte de curățare. Nu folosiți solvenți pentru a curăța ventilatorul.

- Scoateți capacul frontal al ventilatorului.
- Acum, ventilatorul poate fi curățat cu o perie sau cu o cârpă umedă.
- NU SCUFUNDAȚI ÎN APĂ.
- După curățare, remontați capacul frontal.

Diagrama cablajului electric



BAZIC



TEMPORIZATOR

RUS Инструкция по установке

ПРОЧИТЕ ВСЕ ИНСТРУКЦИИ ПЕРЕД НАЧАЛОМ УСТАНОВКИ

- Внимание: Данное оборудование не предназначено для использования детьми или недееспособными людьми, за исключением когда они находятся под присмотром ответственного лица с целью безопасного использования оборудования. Маленькие дети должны быть под присмотром для того, чтобы не позволять им играть с оборудованием.
- Соблюдайте соответствующие меры предосторожности, работая на стремянках или лестницах. Используйте защитное оборудование для глаз при пробивании стен и др.
- Не устанавливайте вентилятор вблизи прямого распространения горячего воздуха свыше 40С.
- При установке настенных вентиляторов удостоверьтесь, что на стене отсутствуют скрытые проводка или трубы. Рекомендуется устанавливать вентилятор на уровне 1.8 м над полом.

Инструкция по установке вентилятора

1. Снять верхнюю крышку.
2. Просверлить отверстия в стене.
3. Используя шурупы № 8., прикрепить корпус вентилятора к стене.
4. Продеть кабель через верхнее отверстие в вентиляторе.
5. Удалить внутреннее покрытие.
6. Провести проводку через резиновую прокладку и подсоединить проводку согласно инструкции (см. Инструкцию по подсоединению проводки). Для наладки таймера смотри инструкцию по наладке таймера.
7. Установить внутреннее покрытие.
8. Удостоверьтесь в том, что кабель проходит через кабельный зажим и идет в отверстие.
9. Установить верхнюю крышку вентилятора.

Инструкция по проводке

- Электроподсоединение должно выполняться квалифицированным электриком с соответствии с положениями по IEE или местными требованиями.
- ВНИМАНИЕ: Обесточить подачу электроэнергии до начала работы.
- Вентиляторы должны быть подсоединены к двухполюсному изолированному выключателю с контактами на расстоянии как минимум 3 мм друг от друга.
- Не тербуется местный предохранитель при использовании световой цепи в 5 Амп.

Технические характеристики вентилятора

Напряжение: 220V/240V~50 Hz. Размеры кабеля:
Плоский фиксир. С 2 стержнями
в 1 mm²
3 стержня 1/1.5 mm²

Настройка таймера

ВНИМАНИЕ: Обесточить электропитание перед снятием крышки PCB.

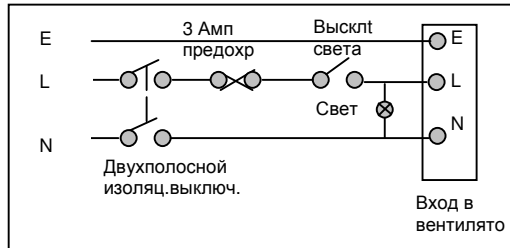
- Таймер заранее запрограммирован (примерно на 20 мин) но может быть настроен при вращении отвертки по часовой стрелке для уменьшения времени и против часовой стрелки для увеличения времени.

Чистка и починка вентилятора

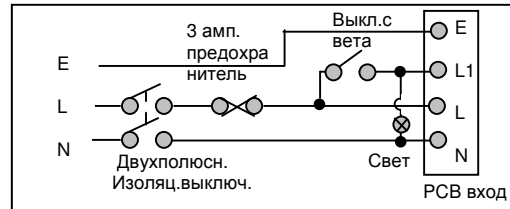
ВНИМАНИЕ: Обесточить подачу электроэнергии до начала чистки. Не используйте растворители для чистки вентилятора.

- Удалите переднюю крышку.
- Сейчас можно чистить вентилятор щеткой или влажной тряпкой.
- НЕ ПОГРУЖАТЬ В ВОДУ.
- После чистки установить на место переднюю крышку.

Проводка



Основная схема



Таймер

PRED ZAČATÍM MONTÁŽE SI PREČÍTAJTE VŠETKY POKYNY

- Upozornenie: Malé deti a nespôsobilé osoby môžu prístroj používať len pod primeraným dohľadom zodpovednej osoby, aby sa zaistilo bezpečné používanie prístroja. Na malé deti je potrebné dohliadnuť, aby sa s prístrojom nehrali.
- V prípade prác na schodoch alebo rebríkoch dodržuje náležité bezpečnostné opatrenia. Pri prebúraní stien používajte ochranné okuliare atď.
- Ventilátor neosadzujte na miesto, kde by bol vystavený priamemu zdroju tepla presahujúcemu 40 C.
- Pri montáži stenových ventilátorov sa uistite, že sa v danom mieste nenachádzajú žiadne káble alebo potrubia. Takýto ventilátor sa odporúča namontovať do výšky 1,8 m nad úrovňou podlahy.

Pokyny na montáž ventilátora

1. Odstráňte predný kryt.
2. Vyvrtajte do steny upevňovacie otvory.
3. Upevnite skriňu ventilátora k stene pomocou skrutiek č. 8.
4. Pretiahnite kábel cez otvor v hornej časti objímky ventilátora.
5. Odstráňte vnútorný kryt.
6. Pretiahnite kábel cez gumovú priechodku a ventilátor náležite zapojte (pozri Schémy zapojenia). Pokyny na nastavenie časovača si pozrite v časti Nastavenie časovača.
7. Zložte späť vnútorný kryt.
8. Zaisťte kábel tak, že ho pretiahnete cez káblovú svorku a okolo cez otvor.
9. Zložte späť predný kryt ventilátora.

Podrobnosti zapojenia

- Elektrické zapojenie musí vykonať kvalifikovaný elektrotechnik v súlade s normami IEE a miestnymi predpismi.
- UPOZORNENIE: Pred začatím prác odpojte napájanie.
- Ventilátory sa musia pripojiť k dvojpólovému úsekovému vypínaču, pričom medzi kontaktmi musí byť vzdialenosť najmenej 3 mm.
- Pri napájaní z 5A osvetľovacieho obvodu nie je potrebná lokálna poistka.

Technické údaje ventilátora

Napätie: 220 V/240 V~50 Hz.

Rozmery káblov:
Upevnený plochý kábel 2-žilový 1 mm²
3-žilový 1/1,5 mm²**Nastavenie časovača**

UPOZORNENIE: Pred odstránením krytu dosky plošných spojov (DPS) odpojte napájanie.

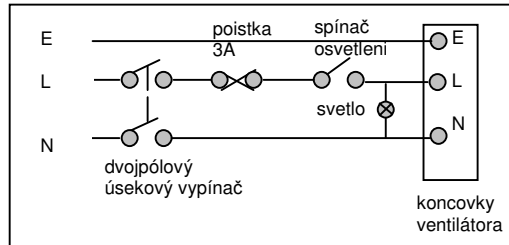
- Časovač je prednastavený (približne 20 minút). Je ho však možné nastaviť pomocou skrutkovača. Otáčaním v smere hodinových ručičiek sa čas skráti, otáčaním do protismeru hodinových ručičiek sa čas predĺži.

Čistenie a údržba ventilátora

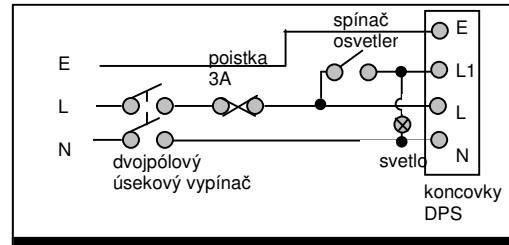
UPOZORNENIE: Ventilátor pred čistením vždy odpojte zo sieťového napájania. Na čistenie tohto ventilátora nepoužívajte rozpúšťadlá.

- Odstráňte predný kryt ventilátora.
- Očistite ventilátor kefou alebo vlhkou utierkou.
- NEPONÁRAJTE DO VODY.
- Po očistení zložte späť predný kryt ventilátora.

Schéma zapojenia



ZÁKLADNÁ



ČASOVAČ

SLO Namestitvena navodila

PREN NAMESTITVIJO PREBERITE CELOTNA NAVODILA

- Opozorilo: Naprava ni predvidena, da bi jo uporabljali mladi otroci ali slabotne osebe, edino v primeru, da so bile ustrezno podučene s strani odgovorne osebe, in je bilo s tem zagotovljeno, da bodo slednji napravo tudi varno uporabljali. Mlajše otroke je potrebno nadzirati in tako zagotoviti, da naprave ne bodo uporabljali za igro.
- Pri delu na stopnicah ali lestvi upoštevajte predpisane varnostne ukrepe. Pri lomljenju zidu, itd. imejte nameščeno zaščito za oči.
- Ventilatorja ne nameščajte na mesto, kjer bi bil neposredno izpostavljen temperaturam, višjim od 40 °C.
- Pri nameščanju zidnega ventilatorja poskrbite, da v bližini ne potekajo podometni električni kabli ali vodovodna cev. Priporočeno je, da ventilator namestite 1,8 m od tal.

Navodila za namestitev ventilatorja

1. Odstranite sprednji pokrov.
2. V steno izvrtajte luknje za pritrditev.
3. Z vijaki št. 8 pritrdite telo ventilatorja v steno.
4. Kabel napeljite skozi luknjo na zgornji strani prirobnice ventilatorja.
5. Odstranite notranji pokrov.
6. Žico napeljite skozi gumijasti obroč in ventilator ožičite (oglejte si diagrame tokokroga). Za prilagoditev časovnika si oglejte poglavje Prilagoditev časovnika.
7. Notranji pokrov namestite nazaj.
8. Zagotovite, da bodo kabli potekali skozi objemke in naokoli ter v luknjo.
9. Sprednji pokrov namestite nazaj.

Podrobnosti o diagramu tokroga

- Priključek na električno omrežje mora izvesti usposobljena oseba, skladno z IEE ali lokalnimi predpisi.
- OPOZORILO: Pred pričetkom dela izolirajte električni vod.
- Ventilatorji morajo biti priključeni na dvopolno stikalo z razmikom kontaktov vsaj 3 mm.
- Pri napajanju s 5 V tokokroga za razsvetljavo ni potrebna uporaba lokalne varovalke.

Specifikacije ventilatorja

Napetost: 220V/240V~50 Hz.

Dimenzije kablov:
Fiksna ploščata napeljava, 2 žilna,
1 mm²
3 žilna 1/1,5 mm²

Prilagoditev časovnika

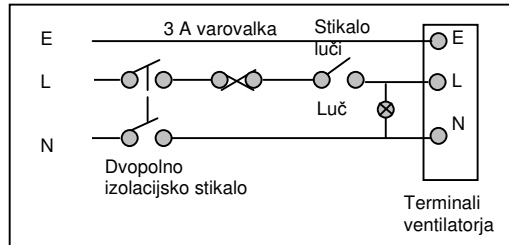
- OPOZORILO: Pred odstranitvijo PCB pokrova najprej izolirajte vod električnega napajanja.
- Časovnik je prednastavljen (približno 20 minut), vendar ga je moč prilagoditi s pomočjo izvijača. Vrtenje v smeri urinih kazalcev čas zmanjšuje, vrtenje v nasprotni smeri pa ga podaljšuje.

Čiščenje in servisiranje vašega ventilatorja

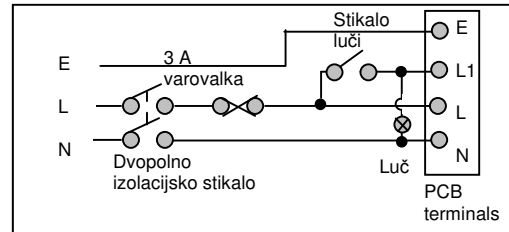
OPOZORILO: Pred čiščenjem ventilatorja vedno zavarujte električno napajanje. Za čiščenje ventilatorja ne uporabljajte raztopin.

- Odstranite sprednji pokrov ventilatorja.
- Ventilator tako lahko očistite z uporabo ščetke ali vlažne krpe.
- NE POTAPLJAJTE V VODO
- Po končanem čiščenju sprednji pokrov ventilatorja namestite nazaj.

Diagram tokokroga



OSNOVNO



ČASOVNIK



Instrucciones de Instalación

LEA LAS INSTRUCCIONES COMPLETAMENTE ANTES DE COMENZAR LAS INSTALACIONES

- Advertencia: Este dispositivo no está diseñado para ser usado por niños pequeños o personas débiles a menos que hayan sido supervisadas adecuadamente por una persona responsable para asegurarse de que pueden usar el dispositivo en forma segura. Niños pequeños deben ser supervisados para asegurarse de que no jueguen con el dispositivo.
- Observe las medidas de precaución apropiadas cuando trabaje en escaleras o escalerillas. Utilice protección para los ojos cuando perforo paredes etc.
- El ventilador no debe colocarse en un sitio donde estará sujeto a una fuente de calor mayor a 40° C.
- Cuando instale ventiladores montados en la pared, asegúrese de que no haya cables caños amurados en el sitio. Se recomienda que este ventilador sea colocado a 1,8m sobre el nivel del suelo.

Instrucciones para la instalación del ventilador

1. Quite la cubierta delantera.
2. Perfore los orificios para la fijación en la pared.
3. Utilice tornillos No. 8 y fije el cuerpo del ventilador a la pared.
4. Pase el cable a través del orificio del cuello del ventilador.
5. Quite la cubierta interior.
6. Pase el cable a través del ojal de goma y el cable del ventilador adecuadamente (ver Diagramas de Cableado). Para ajustes del temporizador, ver sección Ajuste del Temporizador.
7. Vuelva a colocar la cubierta interior.
8. Asegúrese de que el cable pase a través de la abrazadera de cable y luego de una curva, por dentro del orificio.
9. Vuelva a colocar la cubierta delantera.

Detalles de cableado

- Las conexiones eléctricas deben ser llevadas a cabo por un electricista calificado de acuerdo a las normas IEE o normas locales.
- ADVERTENCIA: Corte el paso de energía antes de comenzar el trabajo.
- Los ventiladores deben conectarse a un interruptor seccionador bipolar con una separación entre contactos de por lo menos 3mm.
- Cuando el abastecimiento sea hecho desde un circuito de luz de 5 amp no se requiere un fusible local.

Especificaciones del ventilador

Voltaje: 220V/240V~50 Hz.

Secciones de cable:

Cables fijos planos de 2 núcleos 1mm²

3 núcleos 1/1,5 mm²

Ajuste del temporizador:

ADVERTENCIA: Corte el paso de energía antes de quitar la cubierta de PCB.

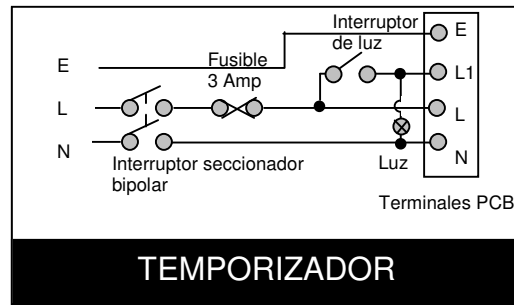
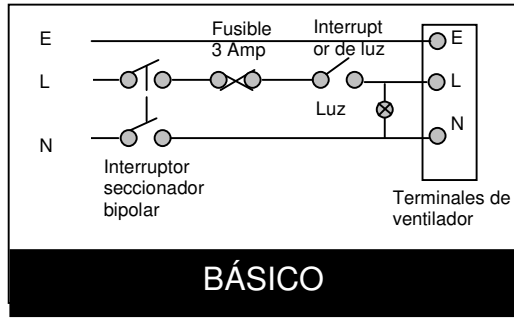
- El temporizador se configura con anterioridad (aproximadamente 20 minutos) pero puede ser ajustado usando un destornillador y girándolo en el sentido de las agujas del reloj para reducir el tiempo y contra las agujas del reloj para incrementar el tiempo.

Para limpiar y realizar mantenimiento a su ventilador

ADVERTENCIA: Siempre corte el paso de energía del ventilador antes de la limpieza. No utilice solventes para limpiar el ventilador.

- Quite la cubierta delantera del ventilador.
- Ahora puede limpiar el ventilador utilizando un cepillo o un trozo de tela húmedo.
- NO LO SUMERJA EN AGUA.
- Luego de la limpieza, vuelva a colocar la cubierta delantera del ventilador.

Diagrama de cableado



S**Installationsinstruktioner****LÄS IGENOM ALLA INSTRUKTIONER INNAN DU PÅBÖRJAR
INSTALLATIONEN**

- Varning: Fläkten är inte avsedd att användas av småbarn eller ålderdomssvaga personer såvida inte dessa övervakas av en ansvarig person som ser till att fläkten används på säkert sätt. Småbarn bör hållas under uppsikt för att se till att de inte leker med fläkten.
- Vidta lämpliga säkerhetsåtgärder om du använder stege för att montera fläkten. Använd ögonskydd när du gör hål i vägg eller dyligt.
- Fläkten bör inte placeras där den utsätts för direkt värmekälla med temperaturer över 40 °C.
- Se till att det inte finns dolda kablar eller rör i vägen när du installerar väggmonterade fläktar. Fläkten bör monteras 1.8 m ovanför golvnivån.

Instruktioner för installation av fläkten

1. Lossa på fronten.
2. Borra fixeringshål i väggen.
3. Använd skruvar Nr.9 och fäst själva fläktkroppen i väggen.
4. Trä kabeln genom hålet på övre delen av fläktringen.
5. Lossa på det inre höljet.
6. Trä kabeln genom skyddshylsan i gummi och koppla in el till fläkten enligt anvisningar (se kopplingsscheman). För timerinställning, se avsnittet Timerinställning.
7. Sätt tillbaka det inre höljet.
8. Se till att kabeln är träd genom kabelklämman och det runda hålet.
9. Sätt tillbaka fläktens front.

Kopplingsdetaljer

- Alla elektriska anslutningar måste göras av en behörig elektriker i enlighet med IEE eller lokala normer.
- VARNING: Isolera eluttaget innan du sätter igång.
- Fläktarna måste anslutas till en tvåpolig säkerhetsbrytare med minst 3 mm brytavstånd.
- Vid anslutning till en 5 amp belysningskrets behövs ingen lokal säkring.

Fläktspecifikationer

Spänning: 220V/240V~50 Hz.

Kabelstorlekar:
Fixerad 2-ledars 1 mm² plattråd
3-ledars 1/1.5 mm²

Timerinställning

VARNING: Isolera elförsörjningen innan PCB-skyddet tas bort.

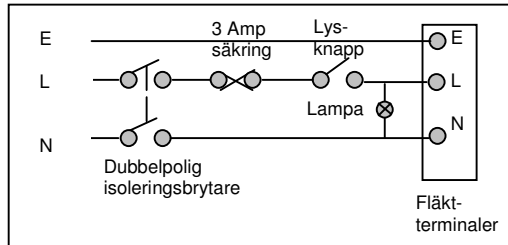
- Timern är förinställd (ungefär 20 minuter) men kan justeras med hjälp av en skruvmejsel. Roterar medurs för att minska tiden och moturs för att öka tiden.

Rengöring och underhåll av fläkten

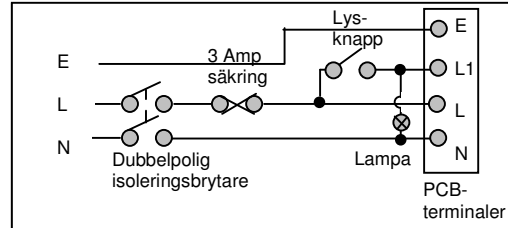
VARNING: Koppla alltid ur fläkten från eluttaget innan rengöring. Använd aldrig lösningsmedel för att göra rent fläkten.

- Lossa på fläktens front.
- Fläkten kan nu rengöras med hjälp av en borste eller fuktig trasa.
- DOPPA ALDRIG NER I VATTEN.
- Sätt tillbaka fläktens front efter rengöring.

Kopplingsschema



GRUNDSHEMA



TIMER

KURULUMA BAŞLAMADAN ÖNCE TÜM TALİMATLARI OKUYUN

- UYARI: Cihaz güvenliğinin sağlanmasından sorumlu bir yetişkin kişinin gözetimi altında olmaksızın küçük çocuklar yada sakat kişiler tarafından kullanılmaya uygun değildir. Küçük çocukların cihazla oynamadıklarından emin olmak için küçük çocuklar göz önünde bulundurulmalıdır.
- Basamaklarda yada portatif merdivenlerde çalışırken güvenlik önlemlerini göz önünde bulundurun. Duvar kırarken gözlerinize koruyucu gözlük takın.
- Ventilator direkt 40 C derecenin üzerindeki bir ısı kaynağına yakın bir yere yerleştirilmemelidir..
- Duvara kurulacak olan ventilatorlerin kurulacakları yerde gömülü kabloların yada boruların olmadığından emin olun. Ventilatorün yer seviyesinden yaklaşık 1.8 m yukarıda kurulması önerilir.

Ventilatörün kurulumu ile ilgili talimatlar

1. Ön kapağı yerinden çıkartın.
2. Duvarı delerek sabitleme delikleri açın.
3. 8 numaralı vidalar yardımıyla ventilatorün gövdesini duvara sabitleyin.
4. Kabloyu ventilatorü tutan tasmanın üst tarafında bulunan delikten geçirin.
5. İç kapağı yerinden çıkartın.
6. Kabloyu kauçuk kasadan geçirin ve ventilatorün elektrik tesisatını tanımlandığı şekilde yapın (bakınız Elektrik Tesisatı Şeması). Zamanlayıcının ayarı için bakınız Zamanlayıcı Ayarı bölümüne.
7. İç kapağı yerine takın.
8. Kablonun kablo kelepçesinden geçtiğinden ve dönerek deliğe girdiğinden emin olun.
9. Ventilatorün ön kapağını yerine takın.

Elektrik Tesisatı ile İlgili Ayrıntılar

- Elektrik bağlantıları kalifiye bir teknik eleman tarafından IEE yada yerel yönetmeliklere uygun olarak yapılmalıdır.
- UYARI: Çalışmaya başlamadan önce elektrik sağlayıcıyı kapatın.
- Ventilatorler en az 3 mm lik bir temas ayrılığı bulunan bir çift kutuplu kapatma anahtarına bağlanmış olmalıdır.
- 5 amperlik aydınlatma devresinden sağlandığında lokal bir sigorta kullanılmasına gerek yoktur.

Ventilatör ile İlgili Spesifikasyonlar

Voltaj: 220V/240V~50 Hz.

Kalbe Büyüklükleri:
Sabit düz elektrik kablosu 2
göbekli 1 mm²
3 göbekli 1/1.5 mm²

Zamanlayıcının Ayarlanması

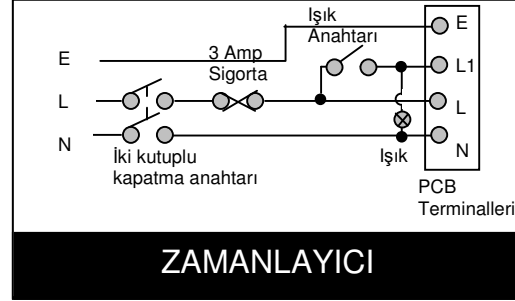
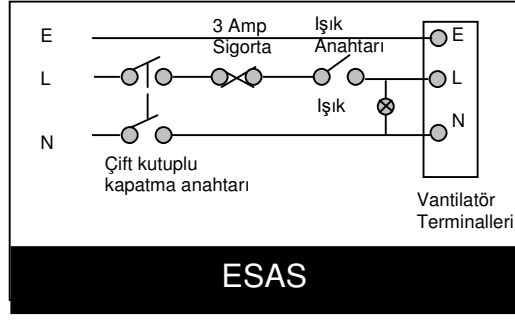
- UYARI: PCB kapağı yerinden çıkarmadan önce elektrik sağlayıcıyı kapatın.
- Zamanlayıcı önceden-fabrikadan ayarlanmıştır (yaklaşık 20 dakika), ama bir tornavida yardımıyla ve saat yelkovanı yönünde döndürerek zaman azaltılabilir yada saat yelkovanın tersi yönünde döndürülerek zaman artırılabilir.

Ventilatörün Temizlenmesi ve Bakımı

UYARI: Ventilatorü temizlemeye başlamadan önce daima ana elektrik sağlayıcı ile olan bağlantısını kesin. Bu ventilatorü temizlemek için çözücü maddeler kullanmayın.

- Ventilatorün kapağını yerinden çıkartın.
- Artık ventilatorü bir fırça yada nemli bir bez yardımıyla temizleyebilirsiniz.
- VANTİLATÖRİ SUYA DALDIRMAYIN.
- Ventilatorün temizlenmesi tamamlandığında ventilator kapağını yerine takın.

Elektrik Tesisatı Şeması



PL Instalacja - instrukcja

PRZED ROZPOCZĘCIEM INSTALACJI ZAPOZNAJ SIĘ Z INSTRUKCJA

- Ostrzeżenie: Urządzenie nie powinno być używane przez małe dzieci oraz niewystarczająco sprawne osoby bez wystarczającego nadzoru osoby odpowiedzialnej za zapewnienie bezpiecznego użytkownika urządzenia. Małe dzieci nie powinny zostać pozostawione bez opieki i bawić się urządzeniem.
- Zachowaj odpowiednie środki bezpieczeństwa pracując na schodach lub drabinie. Chronić oczy kując ściany itp.
- Wentylator nie powinien być montowany w miejscu, gdzie wystawiony byłby na bezpośrednie działanie temperatury przekraczającej 40°C.
- Instalując wentylatory w ścianie należy upewnić się, że nie ma w niej ukrytych przewodów ani rur. Zaleca się instalować wentylator na wysokości 1.8 m ponad poziomem podłogi.

Instalacja wentylatora - instrukcja

1. Zdjąć przednią pokrywę.
2. Wywiercić otwory mocujące w ścianie.
3. Używając odpowiednich śrub przytwierdzić wentylator do ściany.
4. Przeprowadzić kabel przez górny otwór w kołnierzu wentylatora.
5. Zdjąć wewnętrzną pokrywę.
6. Przeprowadzić kabel przez gumowe oczko i odpowiednio podłączyć wentylator (patrz *Schemat okablowania*. Ustawianie czasu opisano w części *Ustawianie zegara*.
7. Zamontować wewnętrzną pokrywę.
8. Upewnić się, że kabel przechodzi przez klamrę i wokóło oraz wchodzi do otworu.
9. Zamontować przednią pokrywę.

Szczegóły dotyczące okablowania

- Połączenia elektryczne muszą być dokonywane przez wykwalifikowanego elektryka zgodnie z obowiązującymi przepisami.
- OSTRZEŻENIE: Przed rozpoczęciem pracy należy odłączyć zasilanie.
- Wentylatory należy podłączyć do dwubiegunowego odłącznika odległego od styku o co najmniej 3 mm.
- Zasilanie z obwodu oświetleniowego o mocy 5 A nie wymaga bezpiecznika w miejscu instalacji.

Opis techniczny wentylatora

Napięcie: 220V/240V~50 Hz.

Przekroje kabli:

Płaskie kable zainstalowane na stałe

2 rdzenie 1 mm²

3 rdzenie 1/1.5 mm²

Ustawianie zegara

OSTRZEŻENIE: Przed zdjęciem pokrywy z PCB należy odłączyć zasilanie

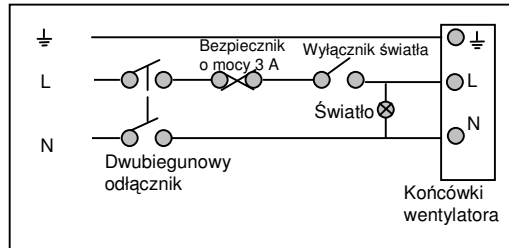
- Zegar jest wstępnie ustawiony (około 20 minut), ale można go ustawić za pomocą śrubokrętu, obracając zgodnie z ruchem wskazówek zegara, aby skrócić czas oraz w kierunku przeciwnym, aby wydłużyć czas.

Obsługa wentylatora i jego czyszczenie

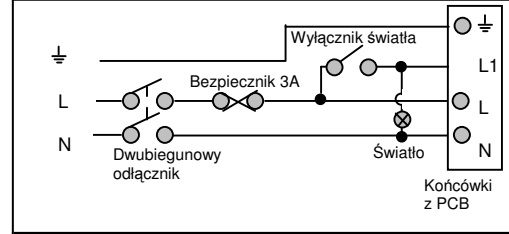
OSTRZEŻENIE: Przed czyszczeniem należy zawsze odłączyć wentylator od zasilania. Do czyszczenia wentylatora nie należy używać rozpuszczalników.

- Zdjąć przednią pokrywę wentylatora.
- Teraz można oczyścić wentylator za pomocą pędzla lub wilgotnej szmatki.
- NIE ZANURZAĆ W WODZIE.
- Po oczyszczeniu zamontować z powrotem przednią pokrywę.

Schemat okablowania



PODSTAWOWY



ZEGAR

Greenwood Air Management Ltd
Greenwood House, Brookside Avenue,
Rustington, West Sussex, BN16 3LF, UK.
Tel: +44 1903 771021 Fax: +44 1903 782398
Web: www.greenwood.co.uk
Email: info@greenwood.co.uk