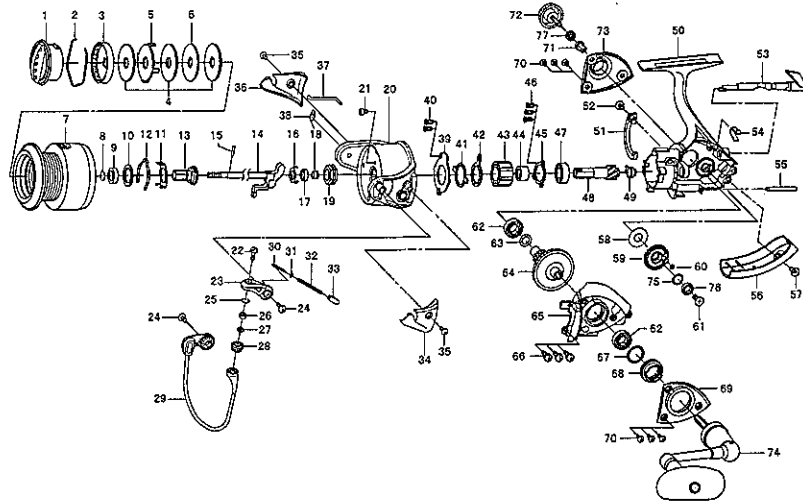


TD SOL 4000

Please order by parts number, not key number
Bitte, Best: -Nr. angeben (Nicht "Key" -Nr.)
Veuillez indiquer le numéro de la pièce (Non "Key" No.)



Key No.	Parts No.	Parts Name	Désignation des pièces
1	6H184701	Drag Knob	Bouton de réglage du frein
2	6F710001	Drag Washer Retainer	Clips de rondelle de frein
3	6F895302	Drag Knob Click Plate	Hateau bruiteur de couton de réglage du frein de bobine
4	6F627101	Drag Washer	Rondelle de frein
5	6F627301	Eared Washer	Rondelle à oreilles
6	6F644701	Key Washer	Rondelle fixe
2-7	6H184501	Spool Assembly	Bobine complète
8	6G525101	Collar Retainer	Collier de maintien
9	6G576001	Collar (A)	Collier (A)
10	6F643500	Washer (A)	Rondelle (A)
11	6G694001	Click Leaf Spring Holder	Support de ressort de réglage du cliquet
12	6F709002	Spool Click Leaf Spring	Ressort de réglage de bobine
13	6G642301	Spool Metal	Douille de bobine
14	6G644403	Main Shaft	Axe principal
15	6F643601	Pin	Clavette
16	6G524801	Bearing Retainer (A)	Rondelle de retenue du roulement à billes (A)
17	6G467101	Ball Bearing (A)	Roulement à billes (A)
18	6G646701	Collar (B)	Collier (B)
19	6G524701	Rotor Nut	Ecrou de cloche
20	6G520104	Rotor	Cloche
21	6E492001	Screw (A)	Vis (A)
22	6F921702	Screw (B)	Vis (B)
23	6F892235	Bail Arm	Bras de pick-up
24	63517701	Screw (C)	Vis (C)
25	6G471101	Bearing Retainer (B)	Rondelle de retenue du roulement à billes (B)
26	6G281601	Ball Bearing (B)	Roulement à billes (B)
27	6F897101	Washer (B)	Rondelle (B)
28	6G470901	Line Roller	Galet de pick-up
29	6G524201	Bail Assembly	Ensemble Arceau du pick-up
30	6G298201	Bail Spring Shaft	Axe de ressort de pick-up
31	6E313901	Washer (C)	Rondelle (C)
32	6G524101	Bail Spring	Ressort de pick-up
33	6G471602	Bail Spring Holder	Support ressort de pick-up
34	6G520201	Cover (A)	Couvercle (A)
35	6G332702	Screw (D)	Vis (D)
36	6G520301	Cover (B)	Couvercle (B)
37	6G524501	Bail Trip Lever	Lever de déclenchement
38	6G585501	Bail Trip Lever Spring	Ressort du lever de déclenchement
39	6G577401	Roller Clutch Retainer	Clips disque embrayage
40	6G557101	Screw (E)	Vis (E)
41	6F641501	Clutch Cam Retainer	Verrou de came d'embrayage
42	6F641401	Clutch Cam	Came d'embrayage
43	6G314501	Roller Clutch	Roulement à aiguilles
44	6G644901	Spacing Sleeve	Manchon
45	6G522901	Bearing Retainer (C)	Rondelle de retenue du roulement à billes (C)
46	6E134509	Screw (F)	Vis (F)
47	6G522801	Ball Bearing (C)	Roulement à billes (C)
48	6H184301	Pinion Gear	Pignon
49	6G644801	Collar (C)	Collier (C)
50	6H184101	Body	Bât
51	6G645901	Brake Shoe	Sabot de frein
52	6F505701	Screw (G)	Vis (G)
53	6G609924	Anti-Reverse Lever	Commande de l'anti-retour
54	6G627801	Anti-Reverse Cam Spring	Ressort de came du cliquet anti-retour
55	6G644701	Stabilizer Bar	Entretoise
56	6G646007	Rear Cover	Couvercle arrière
57	63522501	Screw (H)	Vis (H)
58	6G644201	Washer (D)	Rondelle (D)
59	6G644301	Oscillating Gear	Roue d'oscillation
60	6B853101	"O" Ring (A)	Anneau torique (A)
61	6G521901	Screw (I)	Vis (I)
62	6G523401	Ball Bearing (D)	Roulement à billes (D)
63	6G645301	"O" Ring (B)	Anneau torique (B)
64	6G645201	Drive Gear	Roue de commande
65	6G645506	Side Cover	Couvercle
66	6G468401	Screw (J)	Vis (J)
67	6G645601	Washer (E)	Rondelle (E)
68	6G645801	Screw (K)	Vis (K)
69	6G645703	Bearing Retainer (D)	Rondelle de retenue du roulement à billes (D)
70	6G611501	Screw (L)	Vis (L)
71	6F721201	Collar (D)	Collier (D)
72	6G643401	Handle Screw	Vis de manivelle
73	6G645403	Bearing Retainer (E)	Rondelle de retenue du roulement à billes (E)
74	6H184401	Handle Assembly	Manivelle
75	6G522100	Washer (F)	Rondelle (F)
76	6G467102	Ball Bearing (E)	Roulement à billes (E)
77	1608101	Washer (G)	Rondelle (G)