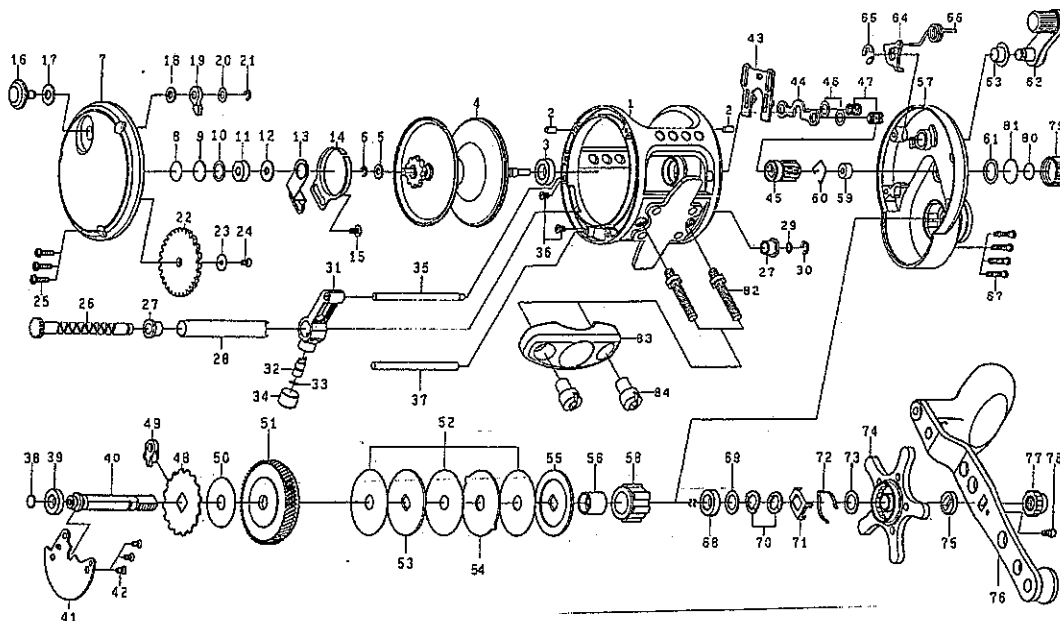




**Daiwa**  
COMMITTED TO TOTAL QUALITY  
MULTIPLYING REEL

# SALTIST LW20HA-LW30HA



Key No.	Parts No.	Parts Name	Désignation des pièces	Key No.	Parts No.	Parts Name	Désignation des pièces
1	6E634701	Frame assembly	Bâti	48	6E636201	Anti-reverse ratchet	Rochet anti-retour
2	6G211701	Pin	Clavette	49	6E489001	Anti-reverse pawl	Cliquet anti-retour
3	6G427201	Ball bearing (A)	Roulement à billes (A)	50	6E625101	Drive shaft washer (B)	Rondelle d'axe de roue de commande (B)
4	6E634901	Spool assembly	Bobine complète	51	6E622901	Drive gear	Roue de commande
5	6E628201	Spool gear	Engrenage de bobine	52	6E623002	Drag washer	Rondelle de frein
6	63201402	Spool gear retainer	Clips engrenage du bobine	53	6E623101	Key washer (A)	Rondelle fixe (A)
7	6E635101	Left side plate	Flasque gauche	54	6E623201	Eared washer	Rondelle à oreilles
8	6G276300	Bearing washer (A)	Rondelle de roulement à billes (A)	55	6E627301	Key washer (B)	Rondelle fixe (B)
9	6G212401	Bearing washer (B)	Rondelle de roulement à billes (B)	56	6E610701	Collar	Collier
10	6F956702	Bearing washer (C)	Rondelle de roulement à billes (C)	57	6E636401	Right side plate	Flasque droit
11	6G427701	Ball bearing (B)	Roulement à billes (B)	58	6E633301	Handle metal	Douille de manivelle
12	6E610501	Bearing washer (D)	Rondelle de roulement à billes (D)	59	6E608801	Bushing	Palier
13	6E635201	Click spring retainer	Clips du ressort du cliquet	60	6F032201	Bushing retainer	Arrêt de palier
14	6E624601	Click spring	Ressort de cliquet	61	6B055201	"O" ring	Anneau torique
15	63517701	Click spring screw	Vis de ressort du cliquet	62	6E623601	Clutch lever	Lever d'embrayage
16	6E635301	Click button	Bouton de cliquet	63	6E625401	Clutch lever collar	Collier de levier d'embrayage
17	6E617301	Click button washer (A)	Rondelle du bouton de cliquet (A)	64	6E626701	Clutch cam	Came d'embrayage
18	6E617401	Click button washer (B)	Rondelle du bouton de cliquet (B)	65	63207601	Clutch cam retainer	Verrou de came d'embrayage
19	6E624801	Click pawl	Cliquet	66	6E625501	Clutch cam spring	Ressort de came d'embrayage
20	63731600	Click button washer (C)	Rondelle du bouton de cliquet (C)	67	6E634301	Right side plate screw	Vis de flasque droit
21	63201402	Click pawl retainer	Clips du cliquet	68	6G523403	Ball bearing (D)	Roulement à billes (D)
22	6E635401	Idle gear	Roue dentée	69	6E608901	Bearing washer (E)	Rondelle de roulement à billes (E)
23	63753005	Idle gear washer	Rondelle de roue dentée	70	6E253501	Drag spring washer	Rondelle du ressort de frein
24	6E454003	Idle gear screw	Vis de roue dentée	71	6G588601	Click leaf spring holder	Support de ressort de réglage du cliquet
25	6E627202	Left side plate screw	Vis de flasque gauche	72	6F032401	Click leaf spring	Ressort de cliquet
26	6E635501	Worm shaft assembly	Ensemble vis double filet	73	6G694201	Washer	Rondelle
27	6E573601	Worm shaft bush	Douille de vis double filet	74	6E623802	Star drag	Frein étoile
28	6E635701	Level wind guard	Protecteur de vis double filet	75	6E605101	Spacing sleeve	Manchon
29	6E629301	Worm shaft washer	Rondelle de vis double filet	76	6E636601	Handle assembly	Manivelle
30	63207601	Worm shaft retainer	Clips de vis double filet	77	6G220301	Handle nut	Ecrou de manivelle
31	6E573101	Line guide assembly	Ensemble guide-fil	78	6G218201	Handle nut screw	Vis d'ecrou de manivelle
32	6E574001	Line guide pawl	Pilote de guide-fil	79	6E610901	Cast control cap	Chapeau de réglage de tension
33	6F950200	Line guide washer	Rondelle de guide-fil	80	6B175503	Spacer (A)	Rondelle de chapeau de réglage (A)
34	6E574101	Pawl cap	Chapeau de pilote	81	63757501	Spacer (B)	Rondelle de chapeau de réglage (B)
35	6E635801	Stabilizer bar (A)	Entretoise (A)	82	6E624501	Clamp bolt	Vis de bride
36	63520601	Stabilizer bar screw	Vis de barre stabilisatrice	83	6E624401	Rod clamp	Bride de fixation
37	6E635901	Stabilizer bar (B)	Entretoise (B)	84	6E626101	Clamp nut	Ecrou de vis de bride
38	6F733501	Drive shaft washer (A)	Rondelle d'axe de roue de commande (A)				
39	6G279601	Ball bearing (C)	Roulement à billes (C)				
40	6E636001	Drive shaft	Axe de la roue de commande				
41	6E622601	Drive shaft retainer	Verrou d'arbre de commande				
42	6G212901	Drive shaft retainer screw	Vis de verrou d'arbre de commande				
43	6E636102	Yoke plate	Plaque du joug				
44	6E624902	Yoke	Joug de débrayage				
45	6E622801	Pinion gear	Pignon				
46	6E615101	Yoke washer	Rondelle de joug de débrayage				
47	6F935201	Yoke spring	Ressort de joug				

SALTIST LW30HA SPECIAL PARTS			Désignation des pièces
Key No.	Parts No.	Parts Name	
1	6E637001	Frame assembly	Bâti
4	6E637201	Spool assembly	Bobine complète
26	6E637501	Worm shaft assembly	Ensemble vis double filet
28	6E637701	Level wind guard	Protecteur de vis double filet
35	6E637801	Stabilizer bar (A)	Entretoise (A)
37	6E637901	Stabilizer bar (B)	Entretoise (B)
57	6E638101	Right side plate	Flasque droit