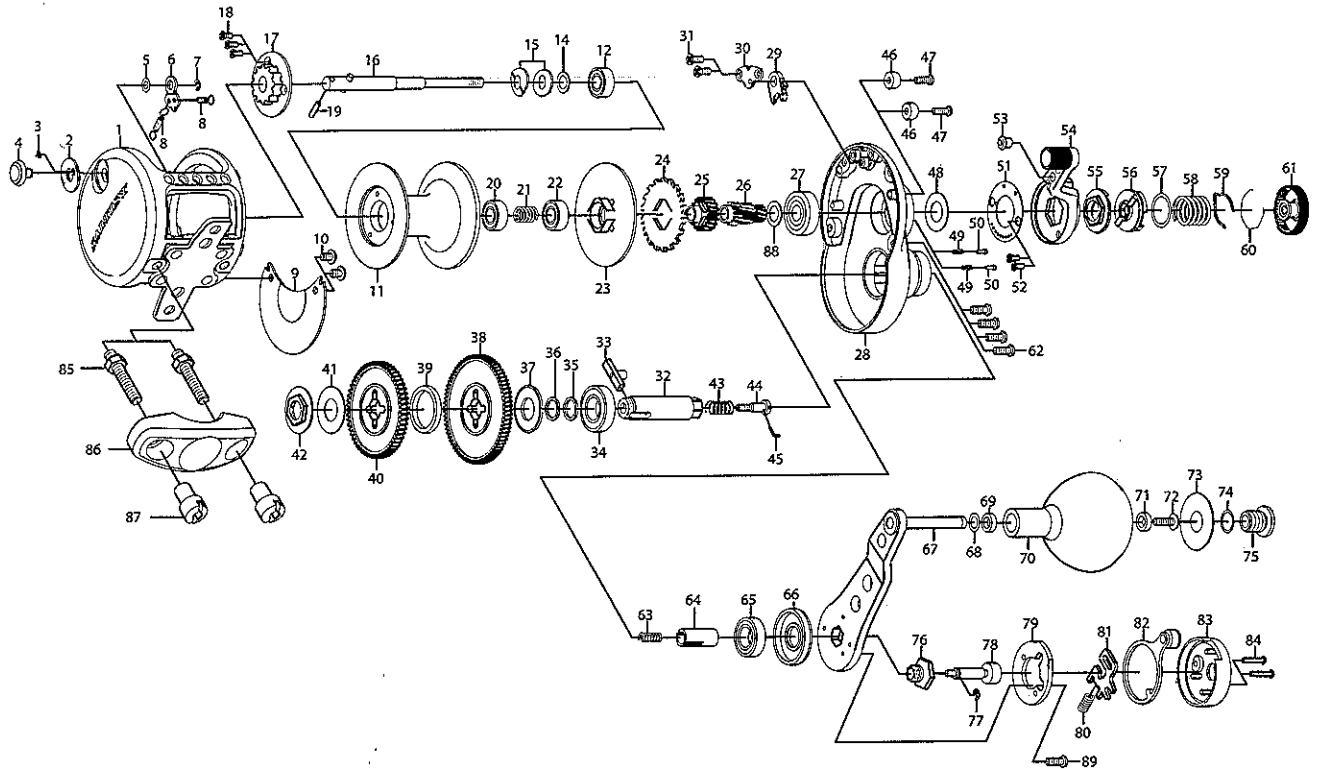


# SALTIST LD40 2SPD/LD50 2SPD



Key No.	Parts No.	Parts Name	Désignation des pièces	Key No.	Parts No.	Parts Name	Désignation des pièces
1	6H419701	Frame	Bâti	45	6H316602	Drive shaft pin (C)	Clavette d'axe de roue de commande (C)
2	6H420301	Click plate	Plaque du bruiteur	46	6H423901	Collar (A)	Collier (A)
3	6H420401	Click spring (A)	Ressort de cliquet (A)	47	63517801	Screw (D)	Vis (D)
4	6H485901	Click button	Bouton de cliquet	48	6H423801	Washer (D)	Rondelle (D)
5	6F094802	Click button washer	Rondelle du bouton de cliquet	49	6H530901	Spring (B)	Ressort (B)
6	6H420501	Click pawl	Cliquet	50	6H530801	Pin (A)	Clavette (A)
7	63201402	Click pawl retainer	Clips du cliquet	51	6H481901	Drag lever plate	Plaque de levier de frein
8	6H547801	Click spring (B)	Ressort de cliquet (B)	52	6G318503	Screw (E)	Vis (E)
9	6H420701	Frame plate	Plaque de entretoise	53	6H424501	Pin (B)	Clavette (B)
10	6F505703	Screw (A)	Vis (A)	54	6H424001	Drag lever	Levier de frein
11	6H420801	Spool	Bobine	55	6H424601	Pre-set cam (A)	Bouton pre-réglage (A)
12	6H428701	Ball bearing (A)	Roulement à billes (A)	56	6H424701	Pre-set cam (B)	Bouton pre-réglage (B)
14	63758500	Washer (A)	Rondelle (A)	57	61711001	"O" ring	Anneau torique
15	6H320001	Drag spring washer	Rondelle du ressort de frein	58	6H484801	Drag knob spring	Ressort de bouton de frein
16	6H421201	Drive shaft (A)	Axe de la roue de commande (A)	59	6F032401	Click leaf spring	Ressort de cliquet
17	6H421601	Drag click cap	Chapeau de cliquet de frein	60	61707701	Ring	Anneau
18	6G297003	Screw (B)	Vis (B)	61	6H424801	Pre-set drag knob	Bouton de frein
19	6G322701	Drive shaft pin (A)	Clavette d'axe de roue de commande (A)	62	6G473704	Screw (F)	Vis (F)
20	6G536001	Ball bearing (B)	Roulement à billes (B)	63	6H492801	Drive shaft spring (B)	Ressort d'axe de roue de commande (B)
21	6H484701	Spring (A)	Ressort (A)	64	6H422201	Collar (B)	Collier (B)
22	6G626301	Ball bearing (C)	Roulement à billes (C)	65	6G522801	Ball bearing (F)	Roulement à billes (F)
23	6H482301	Drag plate	Plaquette de réglage du frein	66	6H425101	Collar (C)	Collier (C)
24	6H423401	Drag ratchet	Rochet de frein	67-75	6H425201	Handle assembly	Manivelle
25	6H482001	Pinion gear (A)	Pignon (A)	76	6H425901	Handle nut	Ecrou de manivelle
26	6H422801	Pinion gear (B)	Pignon (B)	77	63205901	Retainer	Clips
27	6E175802	Ball bearing (D)	Roulement à billes (D)	78	6H426001	Handle button	Bouton de manivelle
28	6H421701	Right side plate	Flasque droit	79	6H426101	Handle cap (A)	Chapeau de manivelle (A)
29	6E489001	Drag pawl	Cliquet de frein	80	6H426201	Spring (C)	Ressort (C)
30	6H423501	Drag pawl retainer	Clips du cliquet de frein	81	6H426301	Plate	Plaque
31	6G318503	Screw (C)	Vis (C)	82	6H426401	Handle lever	Levier de manivelle
32	6H421801	Drive shaft (B)	Axe de la roue de commande (B)	83	6H426701	Handle cap (B)	Chapeau de manivelle (B)
33	6H421901	Drive shaft pin (B)	Clavette d'axe de roue de commande (B)	84	6G040809	Handle screw	Vis de manivelle
34	6F641602	Ball bearing (E)	Roulement à billes (E)	85	6H458301	Clamp bolt	Vis de bride
35	6G205503	Washer (B)	Rondelle (B)	86	6G387901	Rod clamp	Bride de fixation
36	6G205500	Washer (C)	Rondelle (C)	87	6F187702	Clamp nut	Ecrou de vis de bride
37	6H422301	Drive gear collar (A)	Collier de roue de commande (A)	88	63758500	Washer (E)	Rondelle (E)
38	6H422401	Drive gear (A)	Roue de commande (A)	89	63508912	Screw (G)	Vis (G)
39	6H422501	Drive gear collar (B)	Collier de roue de commande (B)	<b>SALTIST LD50 2SPD Special Parts</b>			
40	6H422601	Drive gear (B)	Roue de commande (B)	Key No.	Parts No.	Parts Name	Désignation des pièces
41	6H422301	Drive gear collar (C)	Collier de roue de commande (C)	1	6H426801	Frame	Bâti
42	6H422701	Drive shaft nut	Ecrou d'axe de roue de commande	11	6H427001	Spool	Bobine
43	6H528401	Drive shaft spring (A)	Ressort d'axe de roue de commande (A)	16	6H427201	Drive shaft (A)	Axe de la roue de commande (A)
44	6H422101	Drive shaft screw	Vis d'axe de roue de commande	28	6H421702	Right side plate	Flasque droit