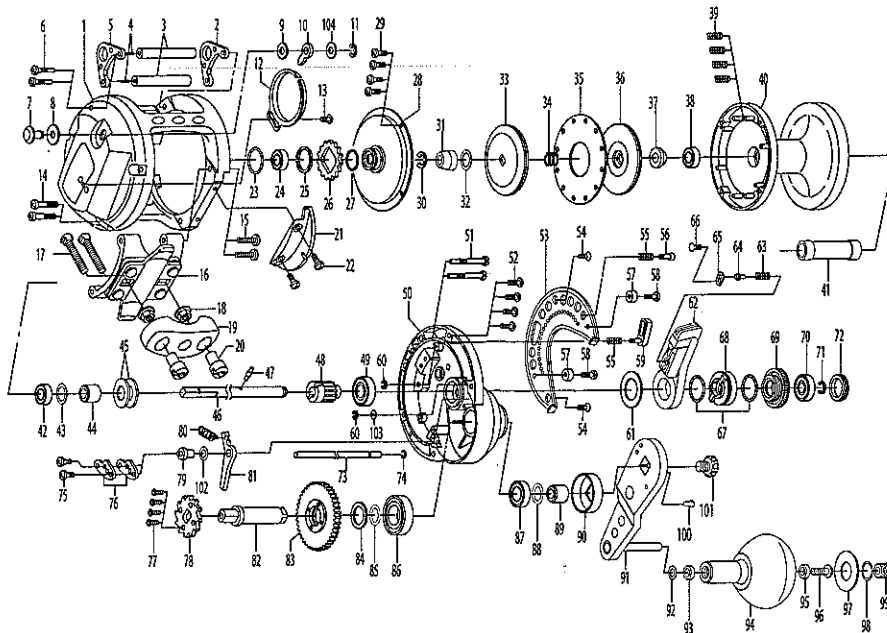




SALTIST LEVER DRAG 20TH, 30TH



Key No.	Parts No.	Parts Name	Désignation des pièces
1	6Z019251	Frame	Bâti
2	6G350703	Harness lug (A)	Patte de harnais (A)
3	6G371903	Stabilizer bar (A)	Entretoise (A)
4	6G485101	Pin (A)	Clavette (A)
5	6G350704	Harness lug (B)	Patte de harnais (B)
6	6G376903	Left side plate screw (A)	Vis de flasque gauche (A)
7	6G350601	Click lever	Lever de commande de came
8	63759201	Washer (A)	Rondelle (A)
9	63759302	Click button washer	Rondelle du bouton de cliquet
10	6H408801	Click pawl	Cliquet
11	63207601	Click pawl retainer	Clips du cliquet
12	6G350501	Click spring	Ressort de cliquet
13	63517705	Click spring screw	Vis de ressort de cliquet
14	63539401	Left side plate screw (B)	Vis de flasque gauche (B)
15	6G383201	Screw (A)	Vis (A)
16	6H321401	Frame stand	Pied de fixation de entretoise
17	6H360101	Clamp bolt	Vis de bride
18	6F187801	Clamp nut (A)	Ecrou de vis de bride (A)
19	6H360001	Rod clamp	Bride de fixation
20	6F187702	Clamp nut (B)	Ecrou de vis de bride (B)
21	6G351002	Frame plate	Plaque de entretoise
22	63516413	Screw (B)	Vis (B)
23	6G378001	"O" ring (A)	Anneau torique (A)
24	6G535101	Ball bearing (A)	Roulement à billes (A)
25	6G372701	Ring	Anneau
26	6G349301	Click gear	Rochet bruiteur
27	61711001	"O" ring (B)	Anneau torique (B)
28	6G349201	Ratchet cover	Couvercle de rochet
29	6G040803	Cover screw	Vis de couvercle
30	6F673501	Retainer (A)	Clips (A)
31	6H320601	Collar (A)	Collier (A)
32	63758500	Washer (B)	Rondelle (B)
33, 36	6H320301	Drag washer	Rondelle de frein
34	6G348601	Ball bearing spring	Roulement à billes
35	6G348701	Drag plate	Plaquette de réglage du frein
37	6H320201	Collar (B)	Collier (B)
38, 42	6G535102	Ball bearing (B)	Roulement à billes (B)
39	6G345901	Spring (A)	Ressort (A)
40	6H338601	Spool	Bobine
41	6H319901	Collar (C)	Collier (C)
43	63758500	Washer (C)	Rondelle (C)
44	6H320101	Collar (D)	Collier (D)
45	6H320001	Drag spring washer	Rondelle du ressort de frein
46	6H320502	Main shaft	Axe principal
47	6G455501	Pin (B)	Clavette (B)
48	6H338501	Pinion gear	Pignon
49	66355002	Ball bearing (C)	Roulement à billes (C)
50	6H316004	Right side plate	Flasque droit
51	6G377003	Right side plate screw (A)	Vis de flasque droit (A)
52	6E454006	Right side plate screw (B)	Vis de flasque droit (B)
53	6H316107	Pre-set plate	Disque de pré-réglage
54	6F211104	Pre-set plate screw (A)	Vis de disque de pré-réglage (A)
55	6H428301	Spring (C)	Ressort (C)
56	6H380701	Push button	Poussoir
57	6G345601	Collar (E)	Collier (E)
58	63517801	Screw (C)	Vis (C)
59	6G345701	Strike stop	Lever de frein
60	63205901	Retainer (B)	Clips (B)
61	6G349601	Washer (D)	Rondelle (D)
62	6H320801	Drag lever	Lever de frein
63	6H321001	Spring (C)	Ressort (C)
64	6H320901	Lever pin	Clavette de levier
65	6H321101	Plate (A)	Plaque (A)

Key No.	Parts No.	Parts Name	Désignation des pièces
66	6G270701	Screw (D)	Vis (D)
67	6G455301	"O" ring (C)	Anneau torique (C)
68	6H427901	Pre-set cam	Bouton pré-réglage
69	6H427801	Pre-set drag knob	Bouton de frein
70	6H428701	Ball bearing (D)	Roulement à billes (D)
71	6F673501	Retainer (C)	Clips (C)
72	6H428001	Pre-set drag knob screw	Vis bouton de frein
73	6G371803	Stabilizer bar (B)	Entretoise (B)
74	6F550501	Retainer (D)	Clips (D)
75	63516609	Screw (E)	Vis (E)
76	6H337901	Plate (B)	Plaque (B)
77	6G040801	Screw (F)	Vis (F)
78	6G394401	Drive shaft ratchet	Rochet A/R
79	6H337801	Pin (C)	Clavette (C)
80	61449511	Spring (D)	Ressort (D)
81	6G394001	Stopper	Cliquet anti-retour
82	6H337501	Drive shaft	Axe de la roue de commande
83	6H337601	Drive gear	Roue de commande
84	6H316803	Drive gear collar	Collier de roue de commande
85	6G205503	Washer (E)	Rondelle (E)
86	6F641602	Ball bearing (E)	Roulement à billes (E)
87	6G370701	Ball bearing (F)	Roulement à billes (F)
88	6G205500	Washer (F)	Rondelle (F)
89	6H317401	Collar (F)	Collier (F)
90	6H317501	Drive shaft cap	Chapeau d'axe de roue de commande
91	6H338101	Handle assembly	Manivelle
92	63753000	Washer (G)	Rondelle (G)
93, 95	6F648301	Bearing (A)	Roulements (A)
94	6H318002	Handle knob	Poignée de manivelle
96	6E454003	Screw (G)	Vis (G)
97	6H318302	Handle collar	Collier de manivelle
98	6H100001	"O" ring (D)	Anneau torique (D)
99	6H318502	Handle screw (A)	Vis de manivelle (A)
100	6G218201	Screw (H)	Vis (H)
101	6H338401	Handle screw (B)	Vis de manivelle (B)
102	63753000	Washer (H)	Rondelle (H)
103	63731300	Washer (I)	Rondelle (I)
104	63753000	Washer (J)	Rondelle (J)

Special Parts for SALTIST LD30TH

Key No.	Parts No.	Parts Name	Désignation des pièces
1	6Z019256	Frame	Bâti
3	6G350903	Stabilizer bar (A)	Entretoise (A)
16	6H322001	Frame stand	Pied de fixation de entretoise
40	6H338701	Spool	Bobine
41	6H321601	Collar (C)	Collier (C)
46	6H321702	Main shaft	Axe principal
53	6H316108	Pre-set plate	Disque de pré-réglage
73	6G350803	Stabilizer bar (B)	Entretoise (B)