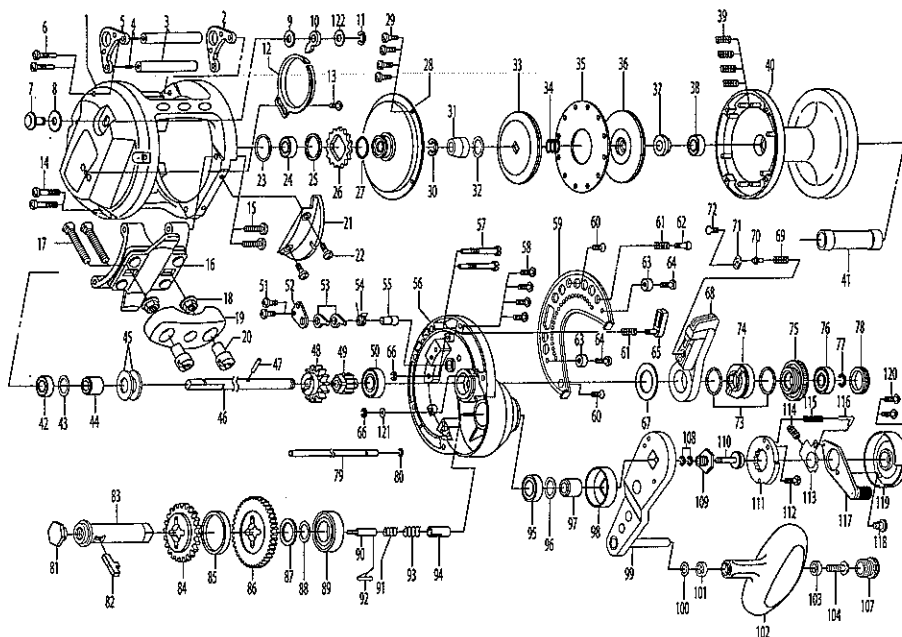


# SALTIST LEVER DRAG 20T·30T-2SPEED



Key No.	Parts No.	Parts Name	Désignation des pièces
1	6Z019251	Frame	Bâti
2	6G350703	Harness lug (A)	Patte de harnais (A)
3	6G371902	Stabilizer bar (A)	Entretoise (A)
4	6G485101	Pin (A)	Clavette (A)
5	6G350704	Harness lug (B)	Patte de harnais (B)
6	6G376903	Left side plate screw (A)	Vis de flasque gauche (A)
7	6G350601	Click lever	Levier de commande de came
8	63759302	Washer (A)	Rondelle (A)
9	63759302	Click button washer	Rondelle du bouton de cliquet
10	6H408801	Click pawl	Cliquet
11	63207801	Click pawl retainer	Clips du cliquet
12	6G350501	Click spring	Ressort de cliquet
13	63517705	Click spring screw	Vis de ressort de cliquet
14	63539401	Left side plate screw (B)	Vis de flasque gauche (B)
15	6G383201	Screw (A)	Vis (A)
16	6H321401	Frame stand	Pied de fixation de entretoise
17	6H360101	Clamp bolt	Vis de bride
18	6F187801	Clamp nut (A)	Ecrou de vis de bride (A)
19	6H360001	Rod clamp	Bride de fixation
20	6F187702	Clamp nut (B)	Ecrou de vis de bride (B)
21	6G361002	Frame plate	Plaque de entretoise
22	63516413	Screw (B)	Vis (B)
23	6G378001	"O" ring (A)	Anneau torique (A)
24	6G3535101	Ball bearing (A)	Roulement à billes (A)
25	6G372701	Ring	Anneau
26	6G349301	Click gear	Rochet bruiteur
27	61711001	"O" ring (B)	Anneau torique (B)
28	6G349201	Ratchet cover	Couvercle de rochet
29	6G040803	Cover screw	Vis de couvercle
30	6F673501	Retainer (A)	Clips (A)
31	6H320601	Collar (A)	Collier (A)
32	63758500	Washer (B)	Rondelle (B)
33, 36	6H320301	Drag washer	Rondelle de frein
34	6G348601	Ball bearing spring	Ressort de roulement à billes
35	6G348701	Drag plate	Plaquette de réglage du frein
37	6H320201	Collar (B)	Collier (B)
38, 42	6G3535102	Ball bearing (B)	Roulement à billes (B)
39	6G345901	Spring (A)	Ressort (A)
40	6H319801	Spool	Bobine
41	6H319901	Collar (C)	Collier (C)
43	63758500	Washer (C)	Rondelle (C)
44	6H320101	Collar (D)	Collier (D)
45	6H320001	Drag spring washer	Rondelle du ressort de frein
46	6H320501	Main shaft	Axe principal
47	6G322701	Pin (B)	Clavette (B)
48	6G347801	Pinion gear (A)	Pignon (A)
49	6H319701	Pinion gear (B)	Pignon (B)
50	6G355002	Ball bearing (C)	Roulement à billes (C)
51	63516601	Screw (C)	Vis (C)
52	6G345401	Plate (A)	Plaque (A)
53	6F860402	Stopper	Cliquet anti-retour
54	6G345301	Spring (B)	Ressort (B)
55	6G345101	Pin (C)	Clavette (C)
56	6H316003	Right side plate	Flasque droit
57	6G377003	Right side plate screw (A)	Vis de flasque droit (A)
58	6E464006	Right side plate screw (B)	Vis de flasque droit (B)
59	6H316105	Pre-set plate	Disque de pré-réglage
60	6F211104	Pre-set plate screw (A)	Vis de disque de pré-réglage (A)
61	6H428301	Spring (C)	Ressort (C)
62	6H380701	Push button	Poussoir
63	6G345601	Collar (E)	Collier (E)
64	63517801	Screw (D)	Vis (D)
65	6G345701	Strike stop	Levier de frein

Key No.	Parts No.	Parts Name	Désignation des pièces
66	63205901	Retainer (B)	Clips (B)
67	6G349601	Washer (D)	Rondelle (D)
68	6H320801	Drag lever	Levier de frein
69	6H321001	Spring (D)	Ressort (D)
70	6H320901	Lever pin	Clavette de levier
71	6H321101	Plate (B)	Plaque (B)
72	6G270701	Screw (E)	Vis (E)
73	6G455301	"O" ring (C)	Anneau torique (C)
74	6H427901	Pre-set cam	Bouton pré-réglage
75	6H427801	Pre-set drag knob	Bouton de frein
76	6H428701	Ball bearing (D)	Roulement à billes (D)
77	6F673601	Retainer (C)	Clips (C)
78	6H428001	Pre-set drag knob screw	Vis bouton de frein
79	6G371802	Stabilizer bar (B)	Entretoise (B)
80	6F550501	Retainer (D)	Clips (D)
81	6H316701	Screw (F)	Vis (F)
82	6H316301	Key	Fixe
83	6H316201	Drive shaft	Axe de la roue de commande
84	6H317101	Drive gear (A)	Roue de commande (A)
85	6H317001	Drive gear collar (A)	Collier de roue de commande (A)
86	6H316901	Drive gear (B)	Roue de commande (B)
87	6H316801	Drive gear collar (B)	Collier de roue de commande (B)
88	6G205503	Washer (E)	Rondelle (E)
89	6F641602	Ball bearing (E)	Roulement à billes (E)
90	6H316401	Screw (G)	Vis (G)
91	6H316501	Spring (D)	Ressort (D)
92	6H316601	Shaft (A)	Axe (A)
93	6H317201	Spring (E)	Ressort (E)
94	6H317301	Collar (F)	Collier (F)
95	6G370701	Ball bearing (F)	Roulement à billes (F)
96	6G205500	Washer (F)	Rondelle (F)
97	6H317401	Collar (G)	Collier (G)
98	6H317501	Drive shaft cap	Chapeau d'axe de roue de commande
99	6H317701	Handle assembly	Manivelle
100	63753000	Washer (G)	Rondelle (G)
101, 103	6F648301	Bearing (A)	Roulements (A)
102	6G339802	Handle knob	Poignée de manivelle
104	6E454003	Screw (H)	Vis (H)
107	6G164401	Handle screw	Vis de manivelle
108	63205901	Retainer (E)	Clips (E)
109	6H318601	Handle nut	Ecrou de manivelle (A)
110	6H318701	Handle button	Ecrou de manivelle (B)
111	6H318801	Set plate	Platine
112	6G040820	Screw (I)	Vis (I)
113	6H318901	Plate (C)	Plaque (C)
114	6H319001	Spring (F)	Ressort (F)
115	6H319101	Spring (G)	Ressort (G)
116	6G471804	Shaft (B)	Axe (B)
117	6H319201	Handle lever	Levier de manivelle
118	6H319501	Pin (D)	Clavette (D)
119	6H319601	Handle cap (B)	Rondelle (H)
120	6G040815	Screw (J)	Rondelle (I)
121	63731300	Washer (H)	
122	63753000	Washer (I)	

**Special Parts for SALTIST LD30T-2SPEED**

Key No.	Parts No.	Parts Name
1	6Z019256	Frame
3	6G350902	Stabilizer bar (A)
16	6H322001	Frame stand
40	6H321501	Spool
41	6H321601	Collar (C)
46	6H321701	Main shaft
59	6H316106	Pre-set plate
79	6G350802	Stabilizer bar (B)

Désignation des pièces
Bâti
Entretoise (A)
Pied de fixation de entretoise
Bobine
Collier (C)
Axe principal
Disque de pré-réglage
Entretoise (B)