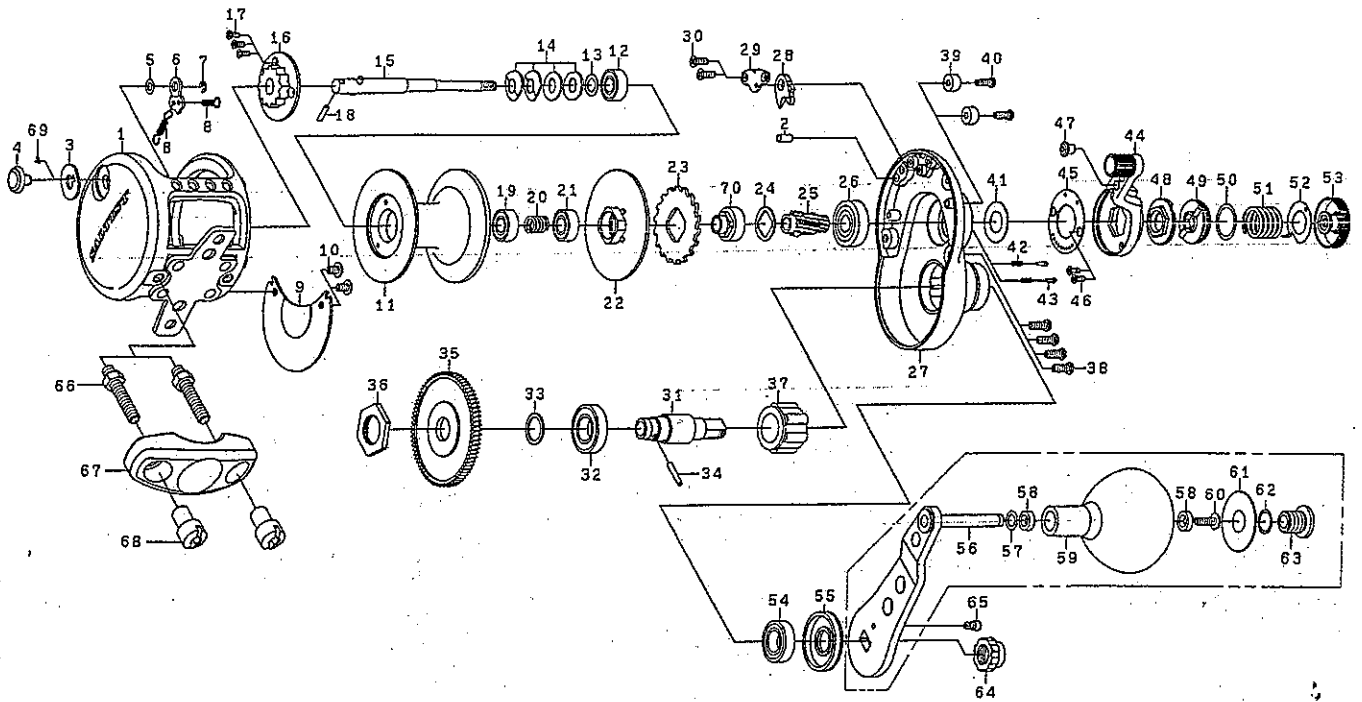


SALTIST LD20H/LD30H



Key No.	Parts No.	Parts Name	Désignation des pièces
1	6E641101	Frame	Bâti
2	6G211701	Pin (A)	Clavette (A)
3	6E639601	Click spring (A)	Ressort de cliquet (A)
4	6E639501	Click button	Bouton de cliquet
5	6E617302	Click button washer	Rondelle du bouton de cliquet
6	6E639701	Click pawl	Cliquet
7	63201402	Click pawl retainer	Clips du cliquet
8	6E640201	Click spring (B)	Ressort de cliquet (B)
9	6E640301	Frame plate	Plaque de entretoise
10	63517701	Screw (A)	Vis (A)
11	6E649001	Spool	Bobine
12	6G536001	Ball bearing (A)	Roulement à billes (A)
13	6E578301	Washer (A)	Rondelle (A)
14	6E641201	Drag spring washer	Rondelle du ressort de frein
15	6E640801	Drive shaft (A)	Axe de la roue de commande (A)
16	6E641401	Drive shaft retainer	Verrou d'arbre de commande
17	6E641501	Screw (B)	Vis (B)
18	6E641601	Drive shaft pin (A)	Clavette d'axe de roue de commande (A)
19	6G498505	Ball bearing (B)	Roulement à billes (B)
20	6E641301	Spring (A)	Ressort (A)
21	6G498505	Ball bearing (C)	Roulement à billes (C)
22	6E643001	Drag plate	Plaque de réglage du frein
23	6E643401	Drag ratchet	Rochet de frein
24	6E649701	Washer (C)	Rondelle (C)
25	6E649601	Pinion gear	Pignon
26	6E175802	Ball bearing (D)	Roulement à billes (D)
27	6E641703	Right side plate	Flasque droit
28	6E643501	Drag pawl	Cliquet de frein
29	6E643701	Drag pawl retainer	Clips du cliquet de frein
30	6E643801	Screw (C)	Vis (C)
31	6E649101	Drive shaft (B)	Axe de la roue de commande (B)
32	6G472501	Ball bearing (E)	Roulement à billes (E)
33	6E649301	Washer (D)	Rondelle (D)
34	6E649201	Drive shaft pin (B)	Clavette d'axe de roue de commande (B)
35	6E649401	Drive gear	Roue de commande (A)
36	6E649501	Drive shaft nut	Ecrou d'axe de roue de commande
37	6E633301	Handle metal	Douille de manivelle
38	6E644501	Screw (D)	Vis (D)
39	6E644301	Collar (A)	Collier (A)
40	6E591601	Screw (E)	Vis (E)
41	6E644101	Washer (B)	Rondelle (B)

Key No.	Parts No.	Parts Name	Désignation des pièces
42	6E643902	Spring (B)	Ressort (B)
43	6E644001	Pin (B)	Clavette (B)
44	6E649801	Drag lever	Levier de frein
45	6E645001	Drag lever plate	Plaque de levier de frein
46	6E641501	Screw (F)	Vis (F)
47	6E645201	Pin (C)	Clavette (C)
48	6E645301	Pre-set cam (A)	Bouton pre-réglage (A)
49	6E645501	Pre-set cam (B)	Bouton pre-réglage (B)
50	61711001	"O" ring	Anneau torique
51	6E645801	Drag knob spring	Ressort de bouton de frein
52	6E645701	Pre-set click spring	Ressort de cliquet
53	6E645601	Pre-set drag knob	Bouton de frein
54	6G522801	Ball bearing (F)	Roulement à billes (F)
55	6E645901	Collar (B)	Collier (B)
56~63	6E650001	Handle assembly	Manivelle
64	6G220301	Handle nut	Ecrou de manivelle
65	6G218201	Handle nut screw	Vis d'ecrou de manivelle
66	6E624501	Clamp bolt	Vis de bride
67	6E624401	Rod clamp	Bride de fixation
68	6E626101	Clamp nut	Ecrou de vis de bride
69	6E656501	Click spring (C)	Ressort de cliquet (C)
70	6E656701	Collar (C)	Collier (C)

SALTIST LD30H Special Parts

Key No.	Parts No.	Parts Name	Désignation des pièces
1	6E648401	Frame	Bâti
11	6E650201	Spool	Bobine
15	6E648801	Drive shaft (A)	Axe de la roue de commande (A)
27	6E641704	Right side plate	Flasque droit