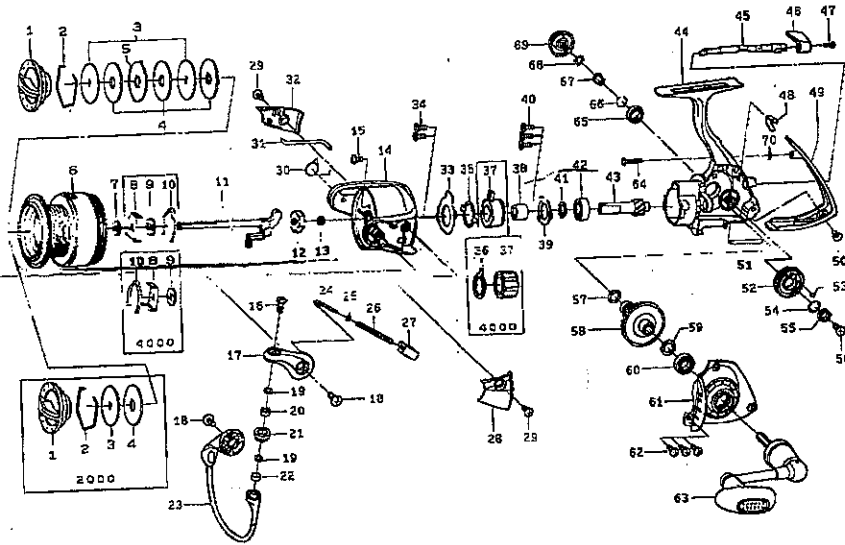




REGAL ZA 2000/2500/4000



Key No.	REGAL ZA 2000 Parts No.	Parts Name	REGAL ZA 2500 Parts No.	REGAL ZA 4000 Parts No.
1	6H249501	Drag Knob	6H251101	6H251101
2	6F884001	Drag Washer Retainer	6F884001	6F884001
3	6G700601	Key Washer	6G700601	6G700601
4	6F691001	Drag Washer	6F691001	6F691001
5	6F691001	Eared Washer	6G700701	6G700701
6	6H249301	Spool Assembly	6H250901	6H252501
7	6E467101	Washer (A)	6E467101	6E467101
8	6G700001	Click Leaf Spring Holder	6G700001	6G743901
9	6E246101	Washer (B)	6E246101	6E246101
10	6F704901	Spool Click Leaf Spring	6F704901	6F709002
11	6G724401	Main Shaft	6G698701	6G742701
12	6G699801	Rotor Nut	6G699801	6G743801
13	6G689701	Collar (A)	6G689701	6G751201
14	6G650523	Rotor	6G612025	6G646119
15	6G627701	Screw (A)	6G627701	6G627701
16	6G195602	Screw (B)	6G195602	6G195602
17	6G612330	Bait Arm	6G612330	6G612330
18	6G205001	Screw (C)	6G205001	6G205001
19	6F897101	Washer (C)	6F897101	6F897101
20	6G281601	Ball Bearing (A)	6G281601	6G281601
21	6F921601	Line Roller	6F921601	6F921601
22	6G047601	Collar (B)	6G047601	6G047601
23	6G630701	Bait Assembly	6G612701	6G646401
24	6G471801	Ball Spring Shaft	6G471801	6G298201
25	6E313901	Washer (D)	6E313901	6E313901
26	6G471701	Ball Spring	6G471701	6G646201
27	6G612101	Ball Spring Holder	6G612101	6G612103
28	6G630603	Cover (A)	6G612503	6G646303
29	6G270801	Screw (D)	6G270801	6G270801
30	6G613101	Ball Trip Lever Spring	6G613101	6G613101
31	6G630801	Ball Trip Lever	6G613001	6G646501
32	6G630903	Cover (B)	6G613203	6G646603
33	6G611201	Roller Clutch Retainer	6G611201	6G577401
34	6G557101	Screw (E)	6G557101	6G557101
35	6G465401	Clutch Cam Retainer	6G465401	6F641601
36	6G539201	Clutch Cam	6G539201	6G314501
37	6G716201	Roller Clutch	6G716201	6G743001
38	6G467402	Spacing Sleeve	6G467402	6G522901
39	6G557101	Bearing Retainer (A)	6G557101	6E134509
40	6G557101	Screw (F)	6G557101	
41	6G557101	Washer (E)	6G557101	6G522801
42	6G535101	Ball Bearing (B)	6G535101	6G743101
43	6G724601	Pinion Gear	6G698901	6H252201
44	6H245001	Body	6H250601	6G742601
45	6G698801	Anti-Reverse Cam	6G698801	6G699416
46	6G699416	Anti-Reverse Lever	6G699416	6G699501
47	6G699501	Screw (G)	6G699501	6G726201
48	6G726201	Anti-Reverse Cam Spring	6G726201	6G743502
49	6G724902	Rear Cover	6G699302	6G332704
50	6G332704	Screw (H)	6G332704	6G644702
51	6G629902	Stabilizer Bar	6G610802	6G644302
52	6G629502	Oscillating Gear	6G610202	6B853101
53	6G466001	"O" Ring (A)	6G466001	6G522100
54	6G466100	Washer (F)	6G466100	6G467102
55	6F055602	Ball Bearing (C)	6F055602	6B703401
56	6F206902	Screw (I)	6F206902	6G645301
57	6G670501	"O" Ring (B)	6G670501	6G743201
58	6G699001	Drive Gear	6G699001	63737800
59	63758500	Washer (G)	63758500	6G523401
60	6G467302	Ball Bearing (D)	6G467302	6H252301
61	6H249101	Side Cover	6H250701	6G332904
62	6G332904	Screw (J)	6G332904	6H252401
63	6H249201	Handle Assembly	6H250801	6E119602
64	6E119602	Screw (K)	6E119602	6B861704
65	6G522703	Ball Bearing (E)	6G522703	6G525101
66	6G472401	Bearing Retainer (B)	6G472401	6F721202
67	6F721001	Collar (C)	6F721001	61608101
68	61608101	Washer (H)	61608101	6G744202
	6F037400	Handle Screw	6F037400	6F037400
	6H252501	Washer (I)	6H252501	6H252501