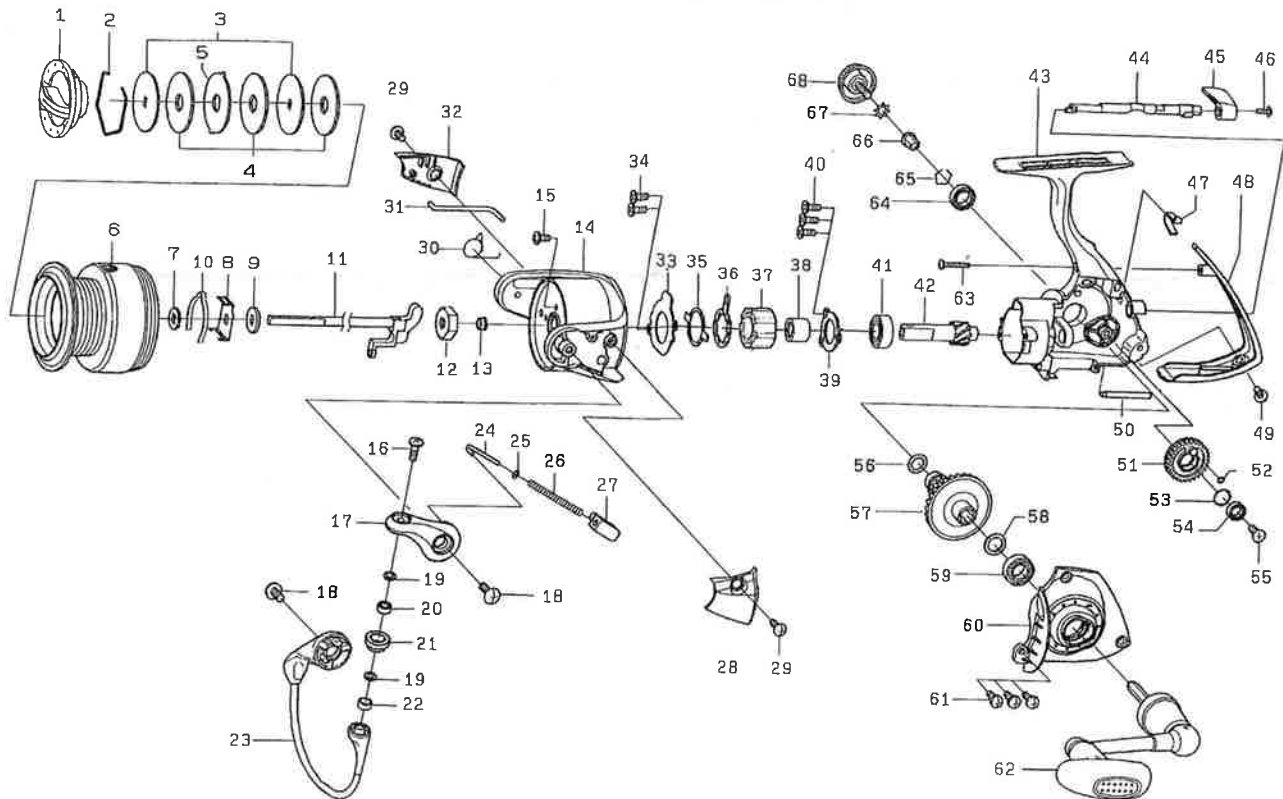


D RED BACK 4000

Please order by parts number, not key number
Veuillez indiquer le numéro de la pièce.



Key No.	Parts No.	Parts Name	Désignation des pièces	Key No.	Parts No.	Parts Name	Désignation des pièces
1	6G797301	Drag Knob	Bouton de réglage du frein	35	6F641501	Clutch Cam Retainer	Verrou de came d'embrayage
2	6F884001	Drag Washer Retainer	Clips de rondelle de frein	36	6F641401	Clutch Cam	Came d'embrayage
3	6G700601	Key Washer	Rondelle fixe	37	6G314501	Roller Clutch	Roulement à aiguilles
4	6F691001	Drag Washer	Rondelle de frein	38	6G743001	Spacing Sleeve	Manchon
5	6G700701	Eared Washer	Rondelle à oreilles	39	6G522901	Bearing Retainer (A)	Rondelle de retenue du roulement à billes (A)
2-6	6H073601	Spool Assembly	Bobine complète	40	6E134509	Screw (F)	Vis (F)
7	6E467101	Washer (A)	Rondelle (A)	41	6G522801	Ball Bearing (B)	Roulement à billes (B)
8	6G743901	Click Leaf Spring Holder	Support de ressort de réglage du cliquet	42	6G743101	Pinion Gear	Pignon
9	6E246101	Washer (B)	Rondelle (B)	43	6H073301	Body	Bâti
10	6F709002	Spool Click Leaf Spring	Ressort de réglage de bobine	44	6G742601	Anti-Reverse Cam	Came du cliquet anti-retour
11	6G742701	Main Shaft	Axe principal	45	6G699404	Anti-Reverse Lever	Commande de l'anti-retour
12	6G743801	Rotor Nut	Ecrou de cloche	46	6G699501	Screw (G)	Vis (G)
13	6G751201	Collar (A)	Collier (A)	47	6G726201	Anti-Reverse Cam Spring	Ressort de came du cliquet anti-retour
14	6G646112	Rotor	Cloche	48	6G743501	Rear Cover	Couvercle arrière
15	6G627701	Screw (A)	Vis (A)	49	6G332704	Screw (H)	Vis (H)
16	6G195602	Screw (B)	Vis (B)	50	6G644702	Stabilizer Bar	Entretoise
17	6G612309	Bail Arm	Bras de pick-up	51	6G644302	Oscillating Gear	Roue d'oscillation
18	6G205001	Screw (C)	Vis (C)	52	6B853101	"O" Ring (A)	Anneau torique (A)
19	6F897101	Washer (C)	Rondelle (C)	53	6G522100	Washer (E)	Rondelle (E)
20	6G281601	Ball Bearing (A)	Roulement à billes (A)	54	6G467102	Ball Bearing (C)	Roulement à billes (C)
21	6F921601	Line Roller	Galet de pick-up	55	6B703401	Screw (I)	Vis (I)
22	6G047601	Collar (B)	Collier (B)	56	6G645301	"O" Ring (B)	Anneau torique (B)
23	6G646401	Bail Assembly	Ensemble Arceau du pick-up	57	6G743201	Drive Gear	Roue de commande
24	6G298201	Bail Spring Shaft	Axe de ressort de pick-up	58	63737800	Washer (F)	Rondelle (F)
25	6E313901	Washer (D)	Rondelle (D)	59	6G523401	Ball Bearing (D)	Roulement à billes (D)
26	6G646201	Bail Spring	Ressort de pick-up	60	6H073401	Side Cover	Couvercle
27	6G612103	Bail Spring Holder	Support ressort de pick-up	61	6G332904	Screw (J)	Vis (J)
28	6G646301	Cover (A)	Couvercle (A)	62	6H073501	Handle Assembly	Manivelle
29	6G270801	Screw (D)	Vis (D)	63	6E119602	Screw (K)	Vis (K)
30	6G613101	Bail Trip Lever Spring	Ressort du levier de déclenchement	64	6B861704	Ball Bearing (E)	Roulement à billes (E)
31	6G646501	Bail Trip Lever	Levier de déclenchement	65	6G525101	Bearing Retainer (B)	Rondelle de retenue du roulement à billes (B)
32	6G646601	Cover (B)	Couvercle (B)	66	6F721202	Collar (C)	Collier (C)
33	6G577401	Roller Clutch Retainer	Clips disque embrayage	67	61608101	Washer (G)	Rondelle (G)
34	6G557101	Screw (E)	Vis (E)	68	6G744201	Handle Screw	Vis de Manivelle