



Skipsmodeller.com

# DORRY/NOTBÅT

Doryen som vart brukt under snurpefiske var ein større og kraftigare båt. Han vart og kalla notbåt eller posebåt. Snurpenota vart teken i bruk til sildefiske tidleg på 1900-talet. For å sette ut nota og snurpe ho saman, vart det brukt to båtar. I starten vart desse båtene framdrivne av roarar. Etter kvart som nøtene vart større, vart og doryane større. Då det kom brukbare motorar vart dei innsette i notbåtane. Det minka på slitet til fiskarane, og større fart i setting av nota gjorde det lettare å fange silda. Fiskefartøyet kunne heise notdoryane opp etter Davitar slik at dei hang ein på kvar side. Dei viktigaste distrikta for bygging av slike båtar var Hardanger og Tresfjord i Møre og Romsdal. Då kraftblokka kom i bruk til snurpefiske, var det ikkje bruk for snurpedoryane lenger. Mange vart selde til bruk som fritidsbåtar.



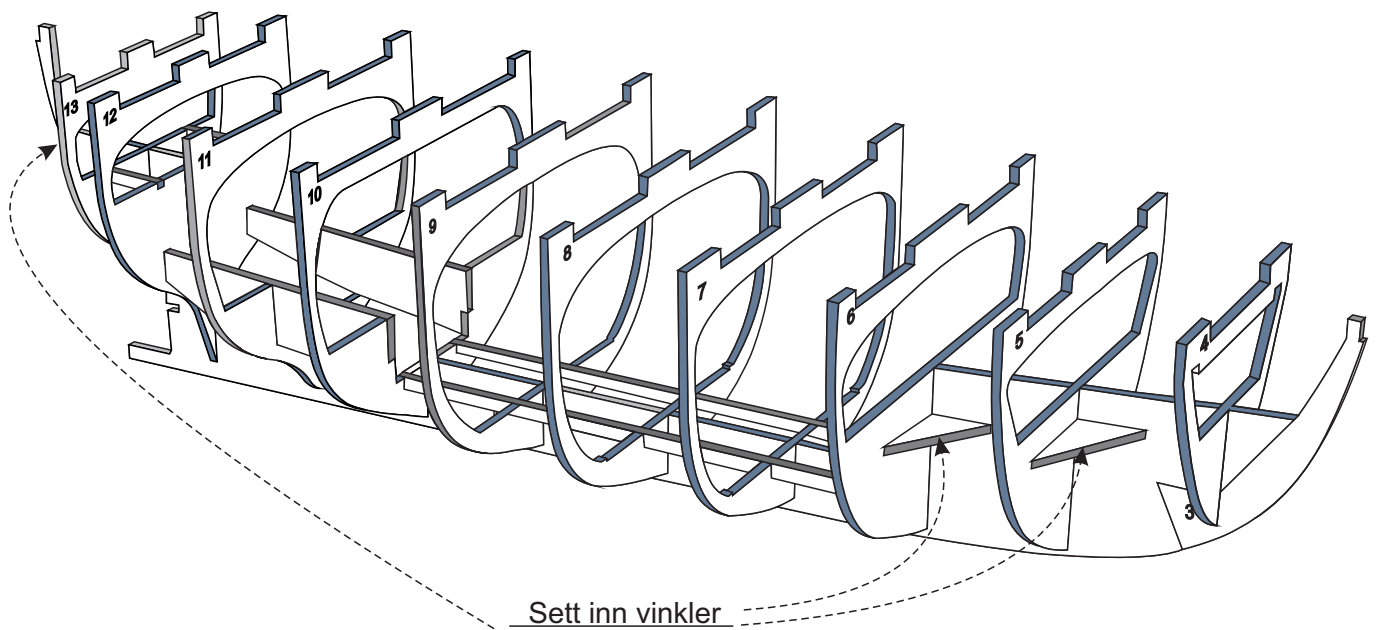
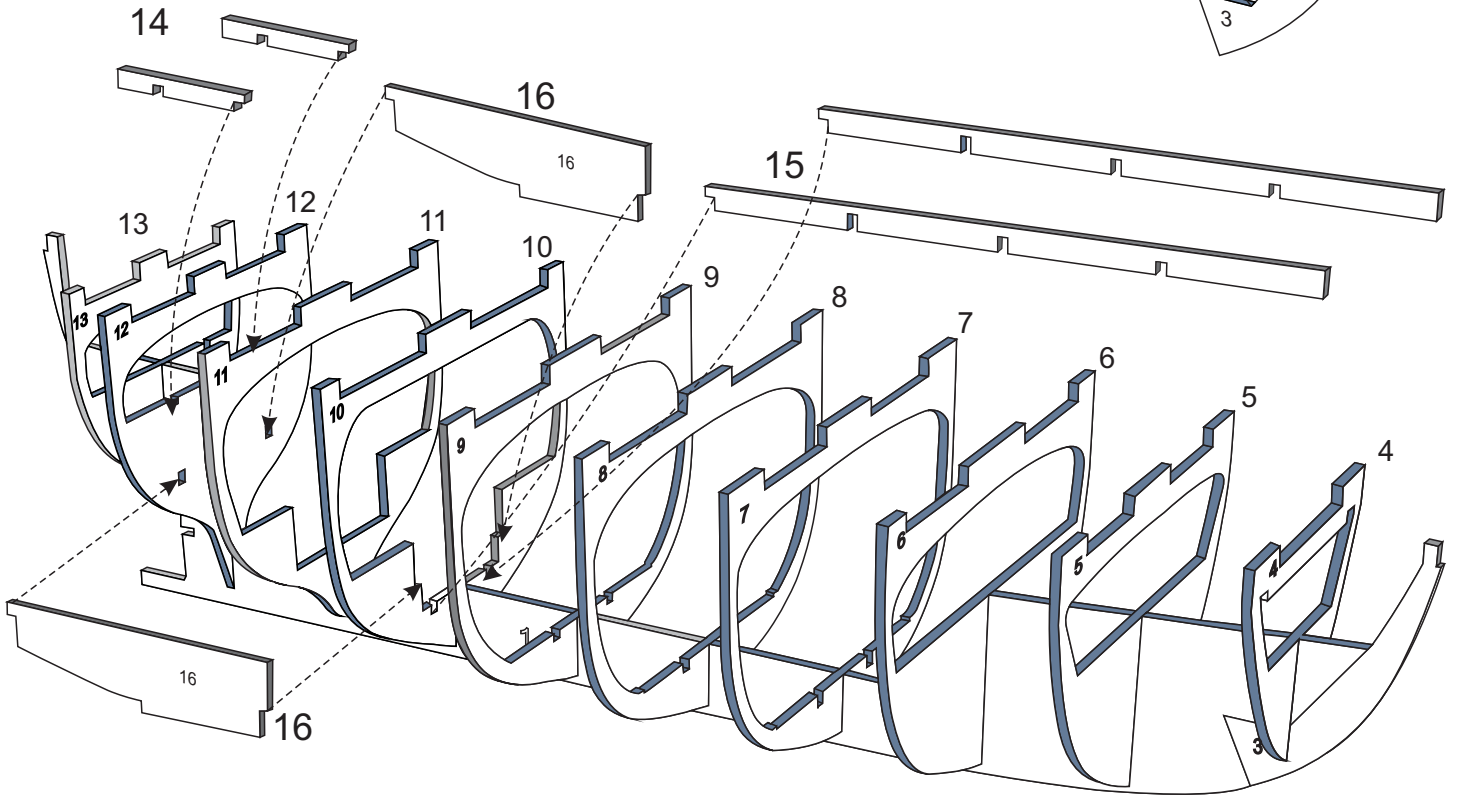
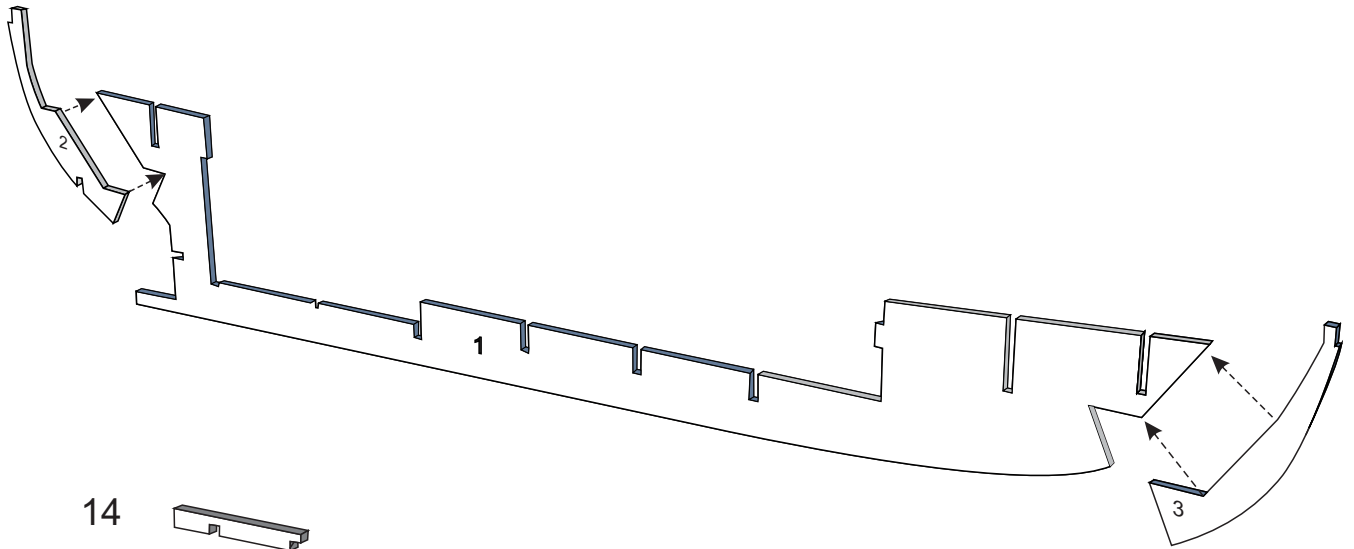
**Vanskelighetsgrad:**

**Alder: 14+**

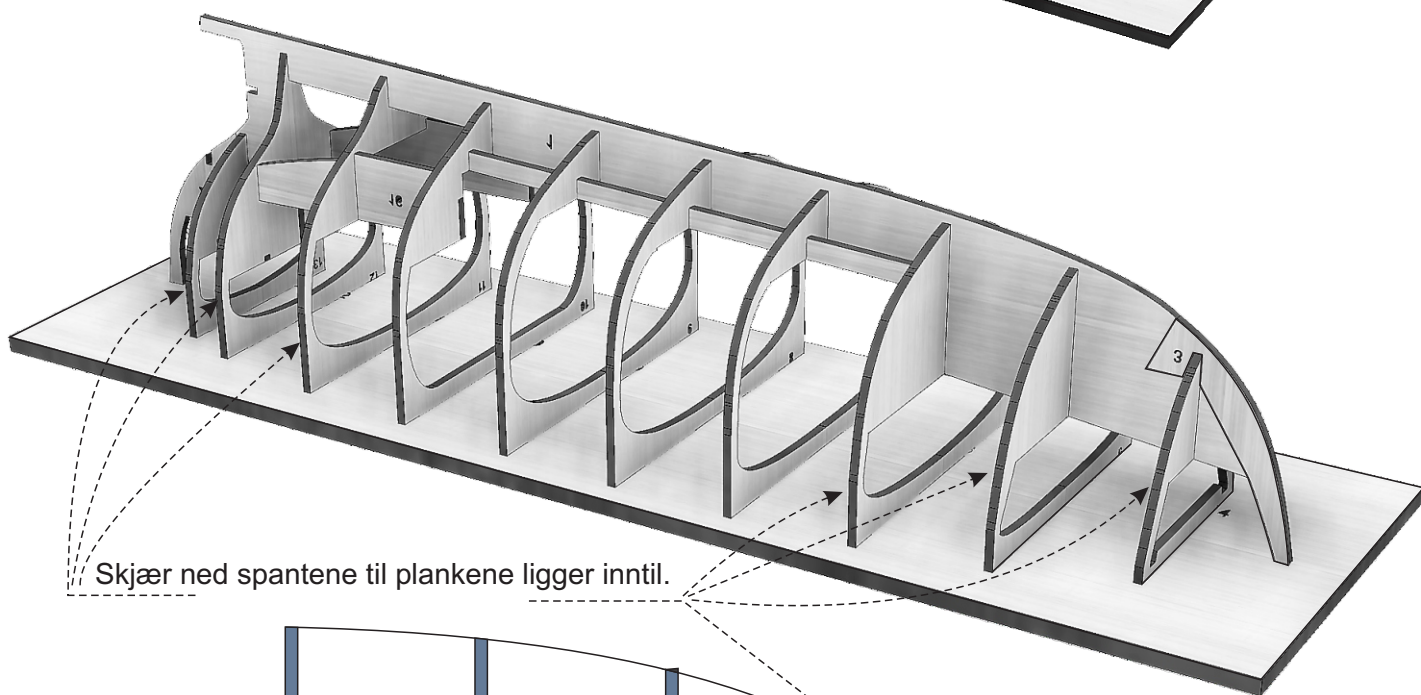
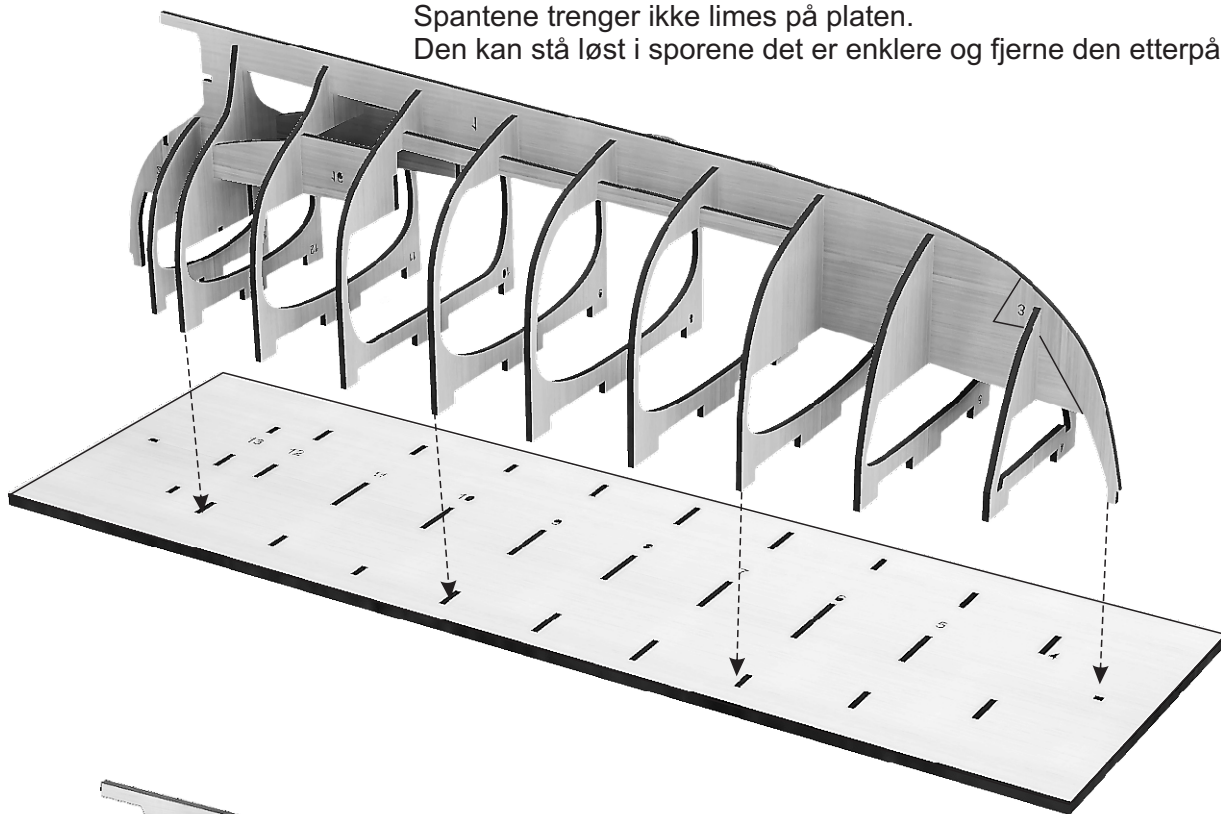
Lengde: 30,5 cm    Bredd: 9,1 cm



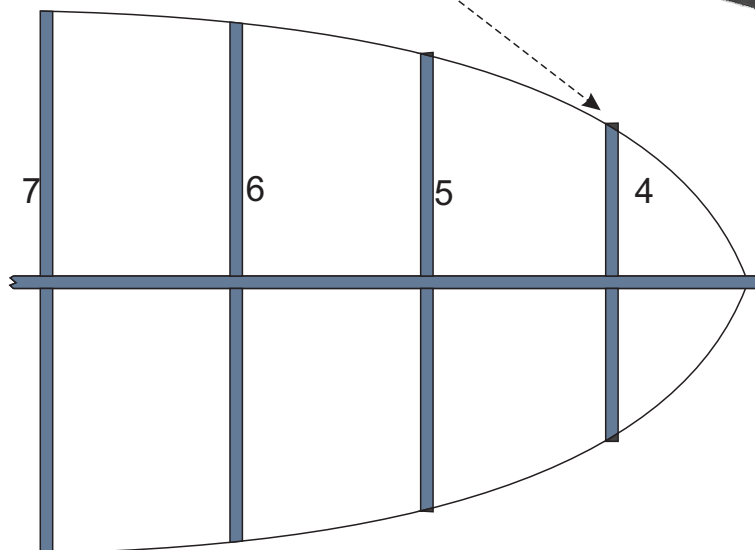
LASERSKÅRET  
TREBYGGESETT  
Skala 1:30



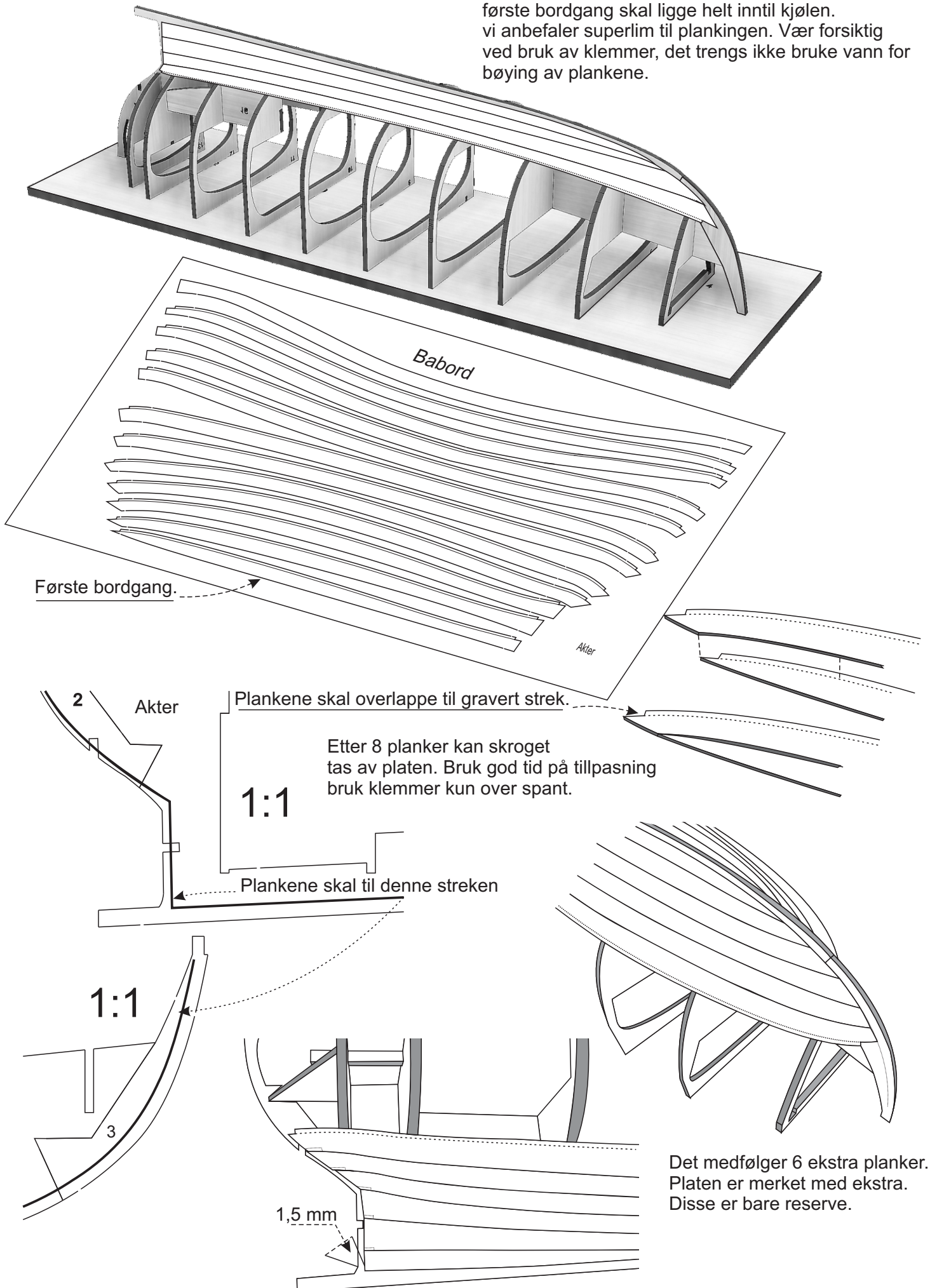
Spantene trenger ikke limes på platen.  
Den kan stå løst i sporene det er enklere og fjerne den etterpå.



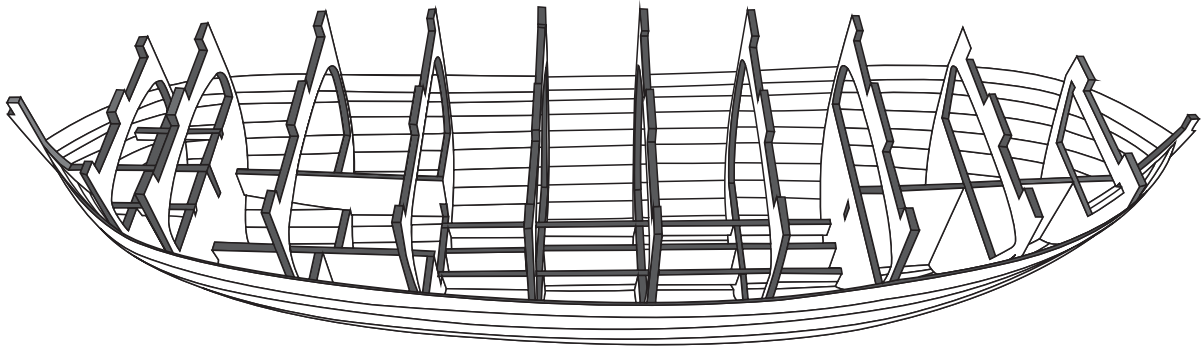
Skjær ned spantene til plankene ligger inntil.



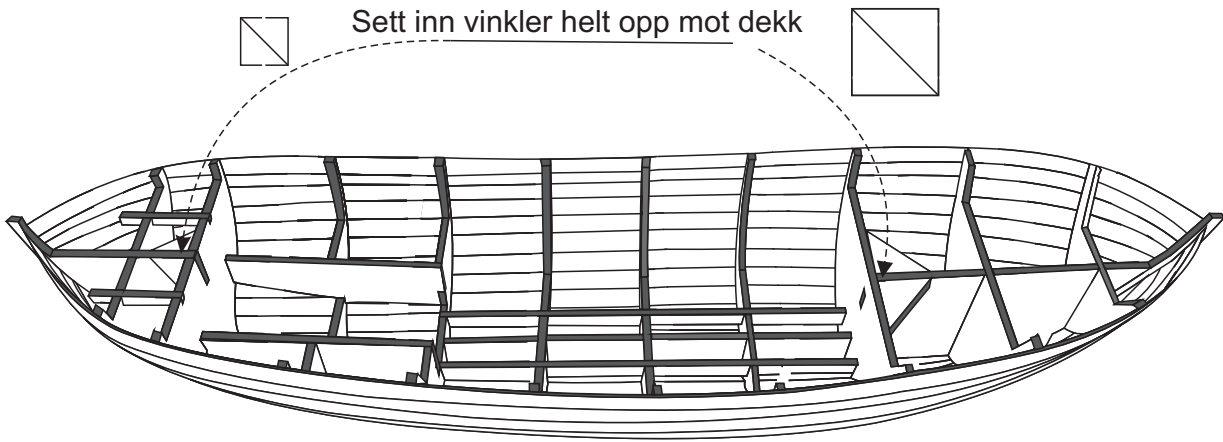
første bordgang skal ligge helt inntil kjølen.  
vi anbefaler superlim til plankingen. Vær forsiktig  
ved bruk av klemmer, det trengs ikke bruke vann for  
bøying av plankene.



Skjær av spantene helt nedtil bordgangen

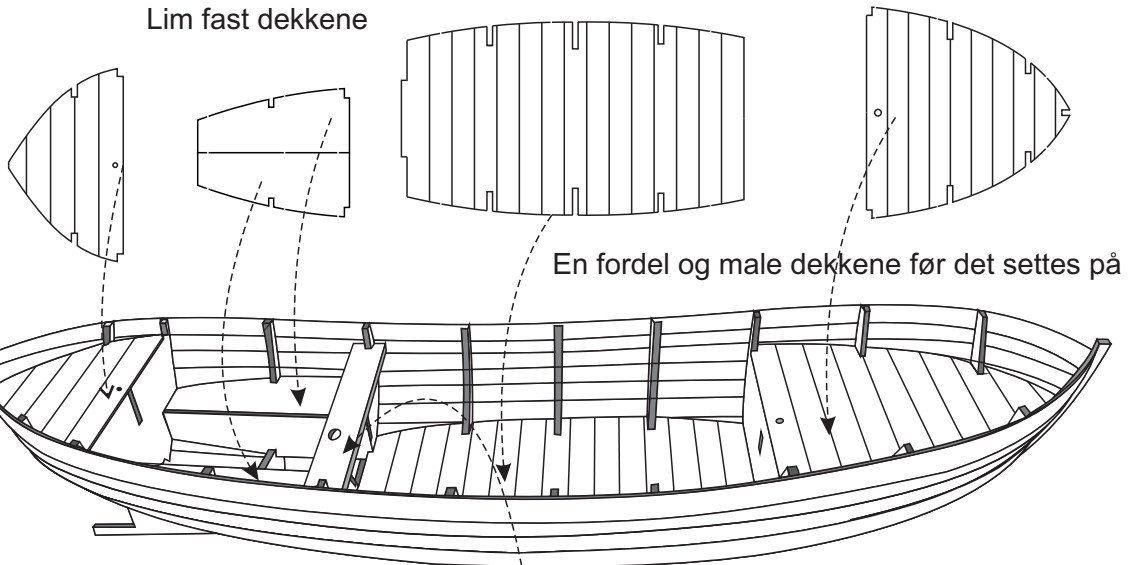


Sett inn vinkler helt opp mot dekk



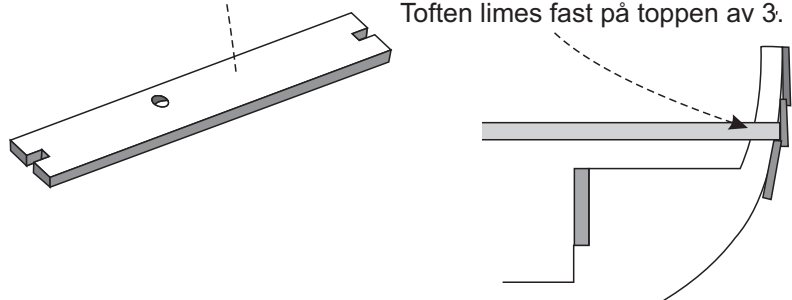
**Tips: Smør trelim i skroget under dekkene**

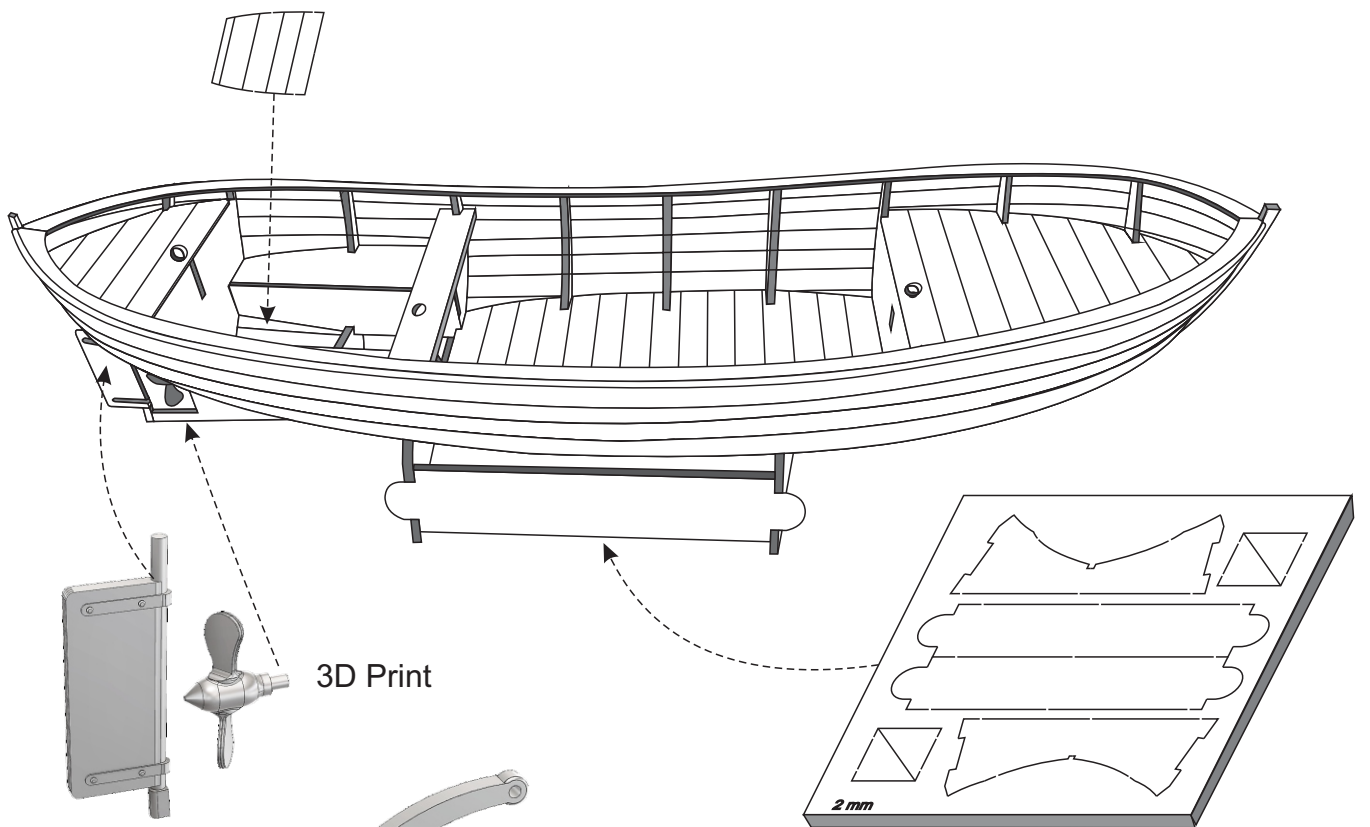
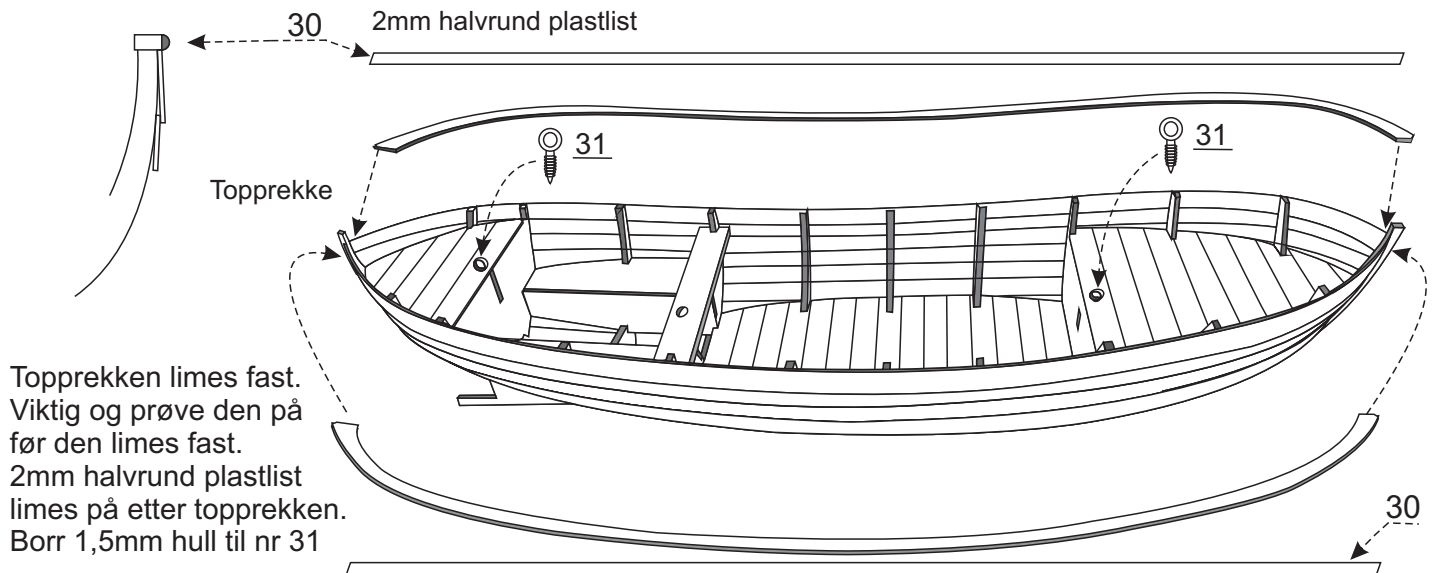
Lim fast dekkene



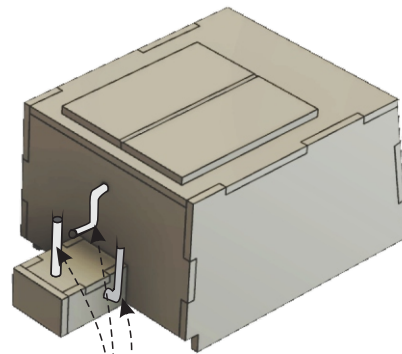
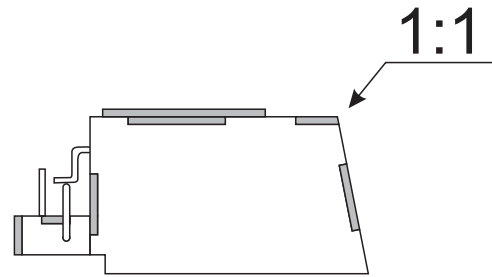
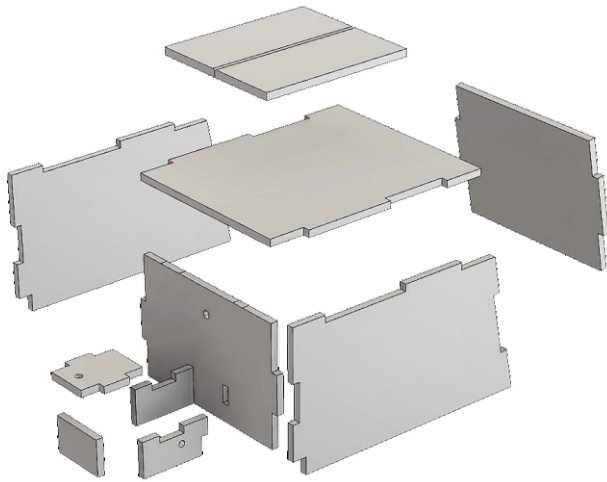
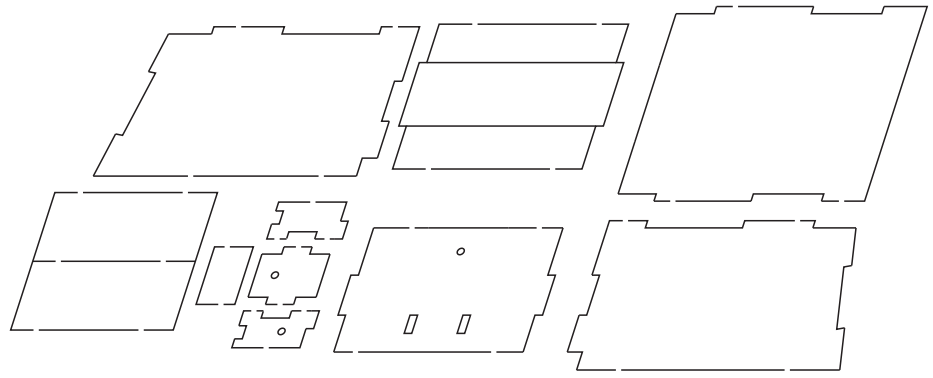
En fordel og male dekkene før det settes på

Toften limes fast på toppen av 3. plank





**NB Daviten skal bevegges kun lim på stiftene**



0,8mm messing

