



Catálogo:  
**CATERING**

Capítulo:  
**HORNOS**

Artículo:  
**ACG-102 NG 230V 1N 60Hz**

Código:  
**19011907**

<u>DIMENSIONES Y PESOS</u>		<u>Netos</u>	<u>Brutos</u>
Largo	mm	1.140,00	1.215,00
Fondo	mm	1.140,00	1.200,00
Alto	mm	1.150,00	1.325,00
Peso	kg	200,00	223,00
Volumen	m3	1,50	1,93

<u>ELECTRICIDAD</u>	230V	60Hz
Cableados	230 V. 1+N+T 230 V. III+T 400 V. III+N+T	

<u>GAS</u>	Potencia	35,00 kW
Tipo de gas	<b>NAT GAS</b>	
Consumo		3,70 m3/h
Presión	<b>NG G20 20 mbar</b>	

<u>AGUA</u>	Presión	Water Pres:200-400kPa(2-4bar)

VAPOR No necesita

AIRE No necesita

NIVEL SONORO < 65,00 db

CERTIFICACIÓN 1312CN5757

INSTALACIÓN - CONEXIONES Y ACOMETIDAS  $\varnothing$   
▶ GAS R 3/4"

DESCRIPCIÓN

HORNO MIXTO A INYECCIÓN ADVANCE CONCEPT, ACG-102

La tecnología de la cocción hecha sencillez:

- Cocción perfecta
- Sencillez y rapidez
- Ahorro en tiempo y costes

Capacidad para 10 bandejas GN-2/1 ó 20 GN-1/1.

Queimador de acero inoxidable con sistema electrónico de encendido por tren de chispas.

Calentamiento indirecto. La llama y los humos son externos a la cámara de cocción.

Modulación de encendido por variador de frecuencia.

Control de funcionamiento mediante pulsadores y dos mandos tipo ruleta.

5 modos de cocción: Vapor, Mixto, Convección (hasta 300°C), Delta y Regeneración.

Vapor producido por inyección de agua en la cámara de cocción.

Provisto de sonda de temperatura controlada electrónicamente.

Opción de precalentamiento de la cámara.

3 Velocidades - 2 potencias.

Sistema Cold-Down de enfriamiento de cámara.

Sistema "auto-reverse" para inversión del giro del ventilador.

Sistema de detección de errores.

Sistema modo SAT.

Protección IPX-5.

Programa de lavado de la cámara de cocción - AUTOMATIC CLEANING.

Puerta con mecanismo de cierre hermético rápido, con doble cristal.

Cristal interno abatible.

Conexión eléctrica 230 V 1+N+T. - 1,2 kW.

Potencia de calentamiento a gas: 35 kW.

Dimensiones: 1.130 x 1.063 x 1.117 mm.

Accesorios opcionales:

- Estructura portabandejas EB-102
- Estructura portaplatos EP-102
- Carro portaestructura CP-102
- Soporte SH-102
- Ducha





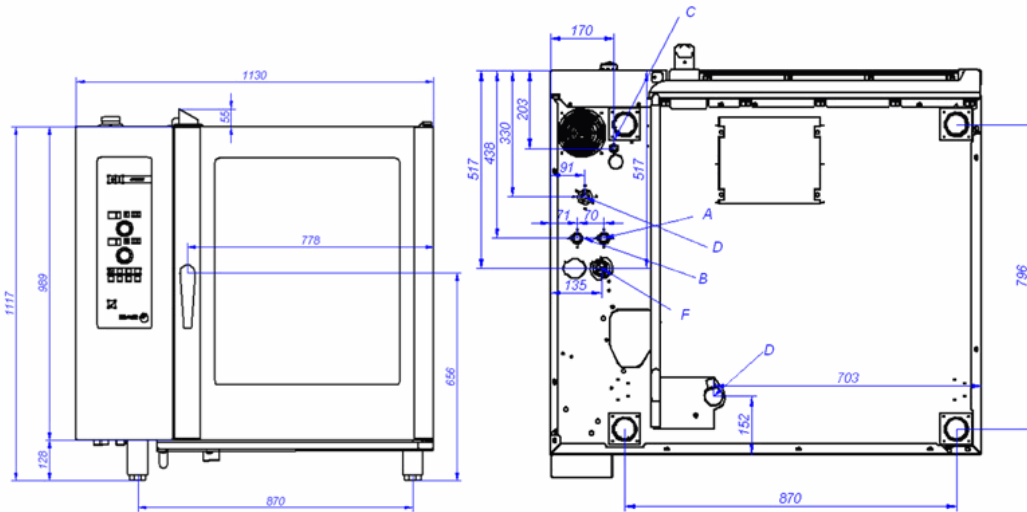
Catálogo:  
**CATERING**

Capítulo  
**HORNOS**

Artículo:  
**ACG-102 NG 230V 1N 60Hz**

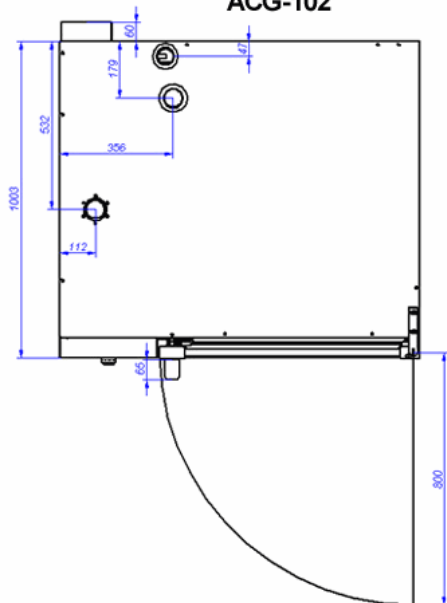
Código:  
**19011907**

**ESQUEMA - DIMENSIONES**



**ACG-102**

VISTA DE LA BASE DESDE LA PARTE INFERIOR  
VIEW FROM THE BOTTOM OF THE MACHINE



A: Entrada de agua blanda  
B: Entrada de agua dura  
D: Desagüe

C: Alimentación eléctrica

E: Entrada de gas

F: Entrada de aire

A: Soft water inlet  
B: Water inlet  
D: Drain

C: Electrical connection

E: Gas inlet

F: Air