



Catálogo:  
**CATERING**

Capítulo:  
**HORNOS**

Artículo:  
**ACE-101 400/230V 3N/3 50/60Hz**

Código:  
**19011022**

<u>DIMENSIONES Y PESOS</u>		<u>Netos</u>	<u>Brutos</u>
Largo	mm	<b>870,00</b>	<b>980,00</b>
Fondo	mm	<b>898,00</b>	<b>1.001,00</b>
Alto	mm	<b>1.160,00</b>	<b>1.345,00</b>
Peso	kg	<b>144,00</b>	<b>178,00</b>
Volumen	m3	<b>0,97</b>	<b>1,32</b>

<u>ELECTRICIDAD</u>		<u>400/230V</u>	<u>50/60Hz</u>
Potencia			<b>19,20 kW</b>
Cableados	230 V. 1+N+T	<b>2X1,5+T - 4 A</b>	
	230 V. III+T	<b>4X6+T - 32 A</b>	
	400 V. III+N+T	<b>4X6+T - 32 A</b>	

GAS No necesita

<u>AGUA</u>			<b>40 lit/h</b>
Consumo			
Presión		<b>Water Pres:200-400kPa(2-4bar)</b>	

VAPOR No necesita

AIRE No necesita

NIVEL SONORO **60,00 db**

<u>INSTALACIÓN - CONEXIONES Y ACOMETIDAS</u>		<u>Ø</u>
▶	ELECTRICIDAD	
▶	DESAGÜE	30X25
▶	AGUA FRIA DESC.	3/4
▶	AGUA FRIA	3/4

DESCRIPCIÓN

HORNO MIXTO A INYECCIÓN ADVANCE CONCEPT, ACE-101

La tecnología de la cocción hecha sencillez:

- Cocción perfecta
- Sencillez y rapidez
- Ahorro en tiempo y costes

Capacidad para 10 bandejas GN-1/1.

Control de funcionamiento mediante pulsadores y dos mandos tipo ruleta.  
5 modos de cocción: Vapor, Mixto, Convección (hasta 300°C), Sonda y Regeneración.

Opción de precalentamiento de la cámara.

3 Velocidades - 2 potencias.

Provisto de sonda de temperatura controlada electrónicamente.

Sistema Cold-Down de enfriamiento de cámara.

Sistema "auto-reverse" para inversión del giro del ventilador.

Sistema de detección de errores.

Sistema modo SAT.

Protección IPX-5.

Programa de lavado de la cámara de cocción - AUTOMATIC CLEANING.

Mecanismo de cierre rápido de puerta.

Puerta con doble cristal. Cristal interior abatible.

Potencia: 19,2 kW.

Dimensiones: 868 x 867 x 1.117 mm.

Accesorios opcionales:

- Estructura portabandejas EB-101
- Estructura portaplatos EP-101
- Carro portaestructura CP-11
- Soporte SH-11
- Ducha externa





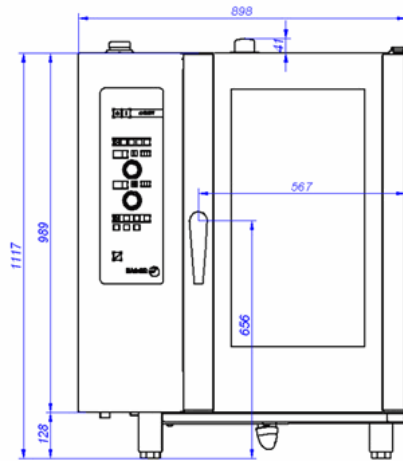
Catálogo:  
**CATERING**

Capítulo  
**HORNOS**

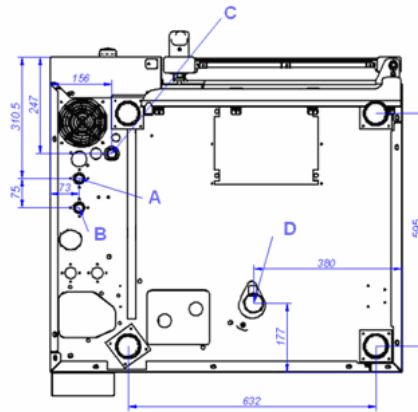
Artículo:  
**ACE-101 400/230V 3N/3 50/60Hz**

Código:  
**19011022**

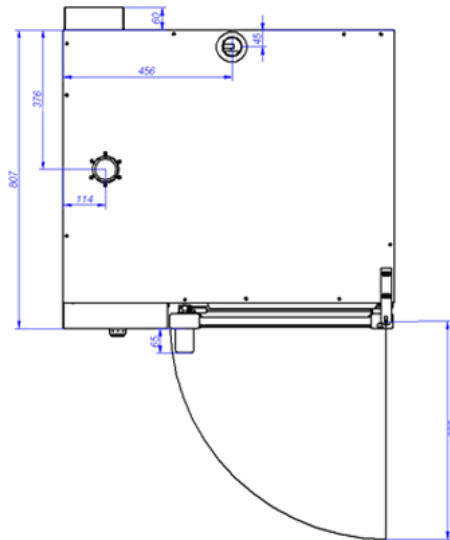
**ESQUEMA - DIMENSIONES**



**ACE-101**



VISTA DE LA BASE DESDE LA PARTE INFERIOR  
VIEW FROM THE BOTTOM OF THE MACHINE



- A: Entrada de agua blanda
- B: Entrada de agua dura
- D: Desagüe
  
- C: Alimentación eléctrica

- A: Soft water inlet
- B: Water inlet
- D: Drain
  
- C: Electrical connection