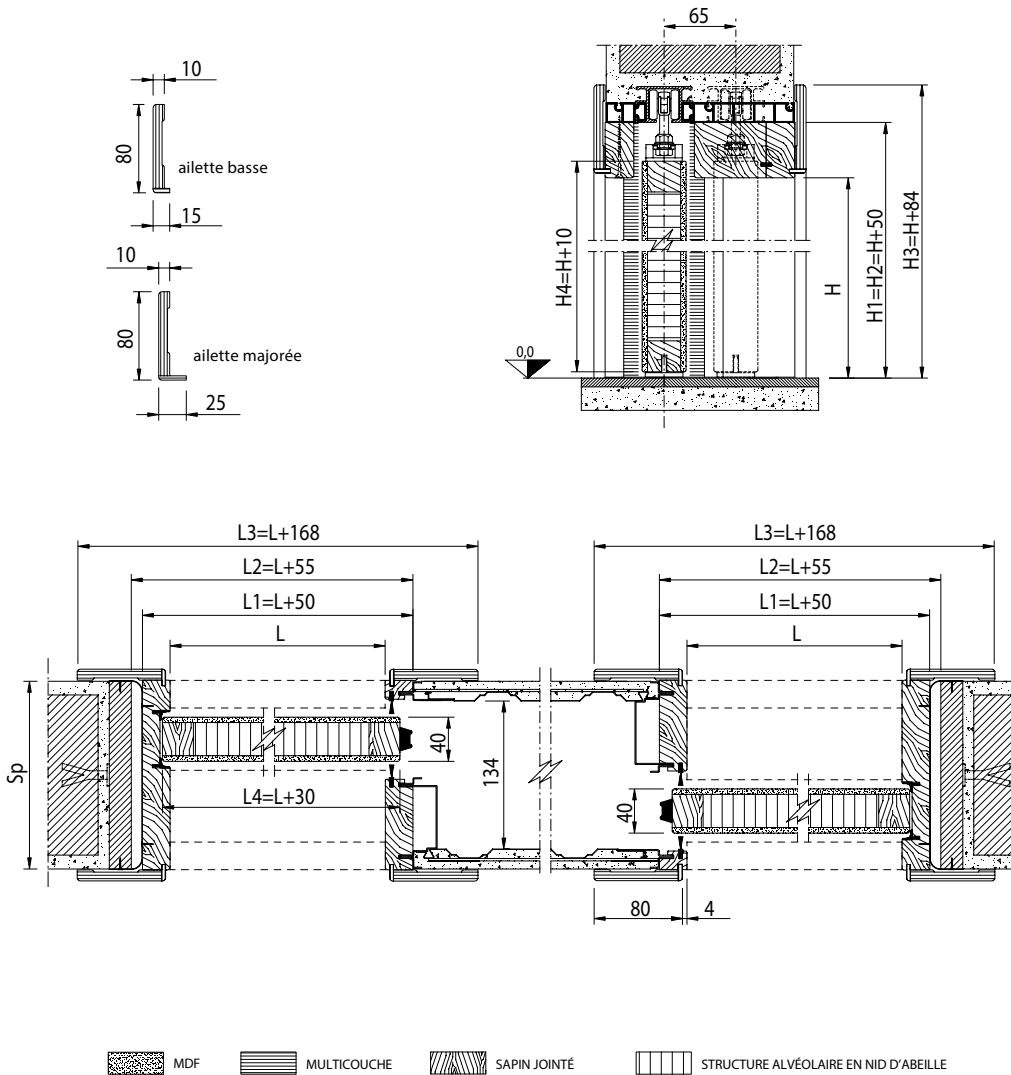


# TRÉSOR COULISSANTE POUR PRATICO / MODÈLE PURE ET LINEA



## Légende

(dimension en mm)

*L* = Largeur de passage

*H* = Hauteur de passage

*L1* = Largeur extérieur du châssis

*H1* = Hauteur extérieur du châssis

*L2* = Largeur minimale ouverture

*H2* = Hauteur minimale ouverture

*L3* = Largeur encombrement couvre-joints

*H3* = Hauteur encombrement couvre-joints

*L4* = Largeur vantail

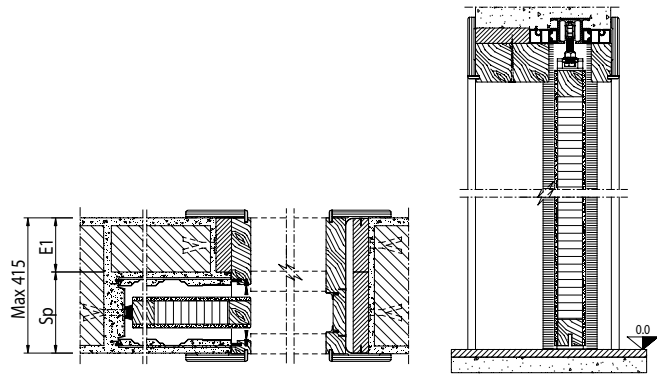
*H4* = Hauteur vantail

*SP* = Épaisseur de la cloison

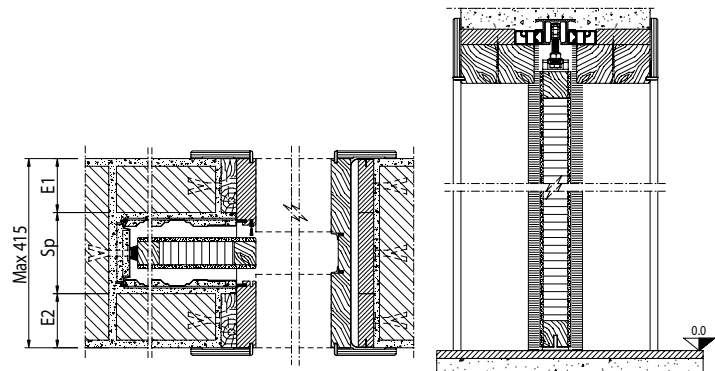
DIMENSION DE PASSAGE	EXTÉRIEUR DU CHÂSSIS	DIMENSION OUVERTURE	ENCOMBREMENT COUVRE-JOINTS	DIMENSION VANTAIL	ÉPAISSEUR DE LA CLOISON
<i>L</i> x <i>H</i>	<i>L1</i> x <i>H1</i>	<i>L2</i> x <i>H2</i>	<i>L3</i> x <i>H3</i>	<i>L4</i> x <i>H4</i>	<i>Sp</i>
600 x 1800 ÷ 2700	650 x 1850 ÷ 2750	655 x 1850 ÷ 2750	768 x 1884 ÷ 2784	630 x 1810 / 2710	<b>Enduit 170</b>
700 x 1800 ÷ 2700	750 x 1850 ÷ 2750	755 x 1850 ÷ 2750	868 x 1884 ÷ 2784	730 x 1810 / 2710	
800 x 1800 ÷ 2700	850 x 1850 ÷ 2750	855 x 1850 ÷ 2750	968 x 1884 ÷ 2784	830 x 1810 / 2710	
900 x 1800 ÷ 2700	950 x 1850 ÷ 2750	955 x 1850 ÷ 2750	1068 x 1884 ÷ 2784	930 x 1810 / 2710	
1000 x 1800 ÷ 2700	1050 x 1850 ÷ 2750	1055 x 1850 ÷ 2750	1168 x 1884 ÷ 2784	1030 x 1810 / 2710	
1100 x 1800 ÷ 2700	1150 x 1850 ÷ 2750	1155 x 1850 ÷ 2750	1268 x 1884 ÷ 2784	1130 x 1810 / 2710	
1200 x 1800 ÷ 2700	1250 x 1850 ÷ 2750	1255 x 1850 ÷ 2750	1368 x 1884 ÷ 2784	1230 x 1810 / 2710	

# AGRANDISSEMENT DE LA CLOISON DE LA PORTE COULISSANTE TRÉSOR

*Augmentation de l'épaisseur de la cloison d'un côté*



*Augmentation de l'épaisseur de la cloison des deux côtés*



# PORTE COULISSANTE TRÉSOR POSITION USINAGES MODÈLE LINEA

