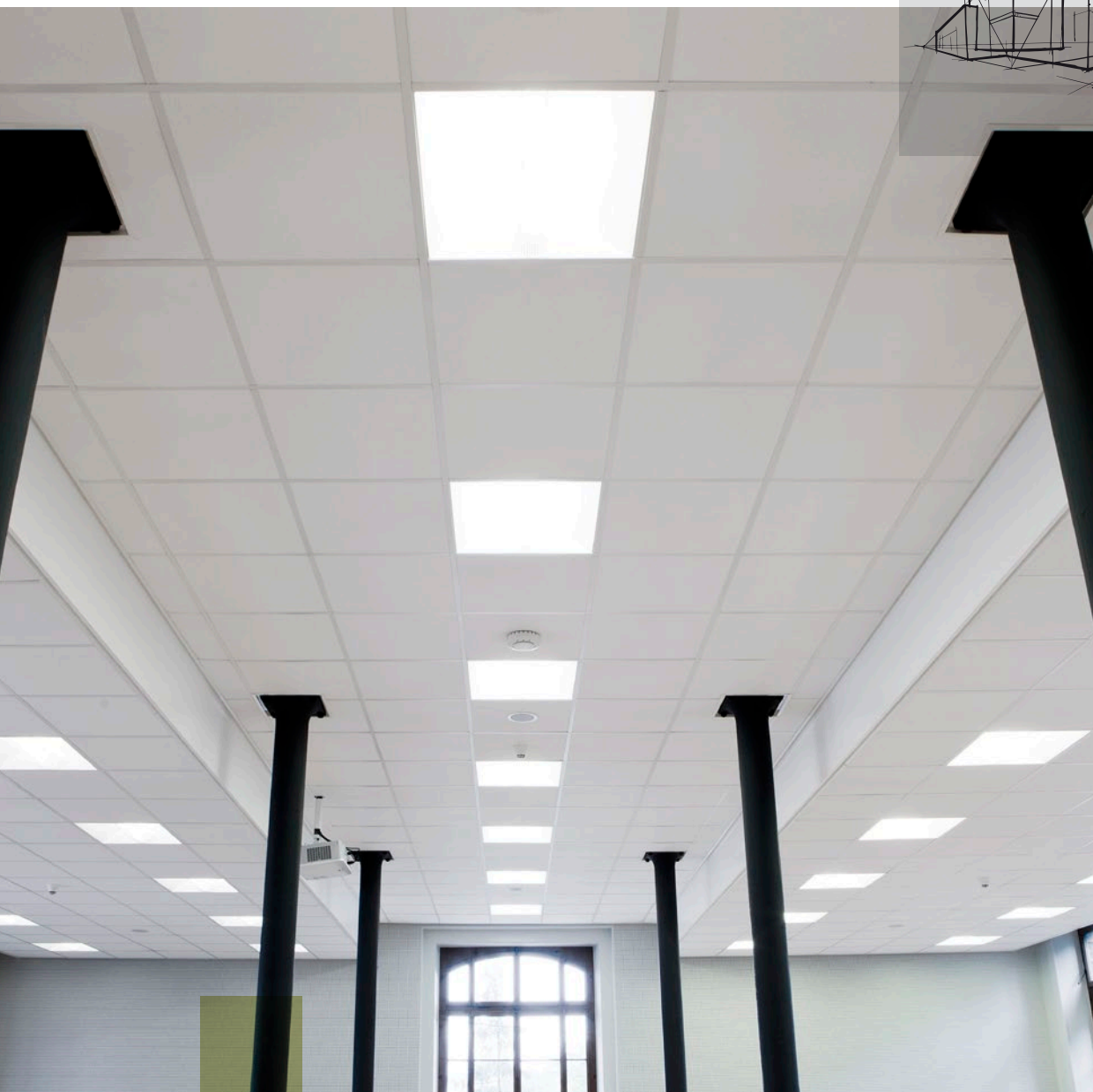
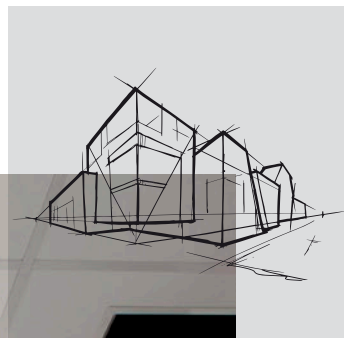


Rockfon Pacific®

Scheda tecnica



Rockfon Pacific®


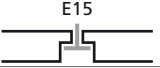

- Pannello economico, superficie standard
- Assorbimento del suono in Classe B, peso leggero e spessore 12mm
- Gamma base con dimensioni standard e opzione di struttura a vista o semi nascosta
- Facile da pulire, con un'aspirapolvere

Descrizione prodotto

- Pannello in lana di roccia
- Faccia a vista: velo verniciato bianco
- Faccia superiore: controvelo

Aree di applicazione

- Uffici
- Commercio

Bordi	Dimensioni modulari (mm)	Peso (kg/m ²)	Sistema di installazione raccomandato
	600 x 600 x 12	1,6	Rockfon® System T15 A™
	600 x 600 x 12	1,6	Rockfon® System XL T24 A™
		1,6	Chicago Metallic™ T24 Hook 2850
	1200 x 600 x 12	1,6	Rockfon® System T24 A™
		1,6	Chicago Metallic™ T24 Hook 2850
	600 x 600 x 12	1,9	Rockfon® System Ultraline E™
	600 x 600 x 12	1,9	Rockfon® System XL T24 E™
		1,9	Chicago Metallic™ T24 Hook 2850

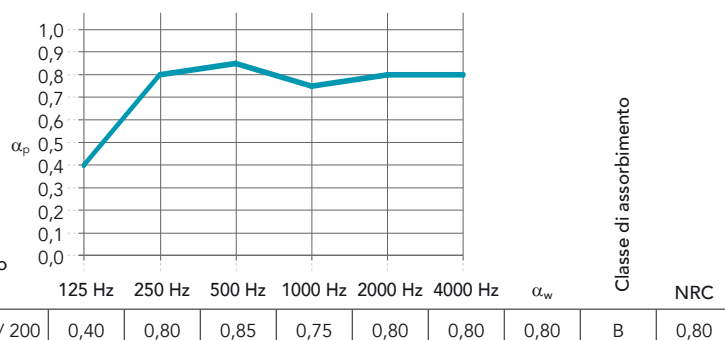


Prestazioni



Assorbimento acustico

α_w : 0,80 (Classe B)



Reazione al fuoco

A1



Ambiente

Riciclabile



Resistenza all'umidità e alla flessione

Fino a 100% UR (umidità relativa).
Nessuna flessione visibile con alti livelli di umidità.



Ambiente interno

Una selezione di prodotti Rockfon possiede la classificazione finlandese M1 e l'etichetta danese sulla qualità dell'aria interna per i prodotti a basse emissioni



Manutenzione ordinaria

- Aspiratore



Questa gamma è classificata A secondo l'etichetta COV francese, questa classe indica basse emissioni di Componenti Organici Volatili



Igiene

La lana di roccia non contiene alcun elemento nutritivo e non favorisce lo sviluppo di microrganismi



Resistenza al fuoco

Risultato	Dimensioni modulari (mm)	Bordi	Con isolamento possibile Rocklux	Rapporto di prova
REI 120	600 x 600 x 12	A & E	Si	vedere il fascicolo tecnico su www.rockfon.it

I metodi di prova utilizzati sono: UNI EN 1363-1:2012 e UNI EN 1365-2:2014, la classificazione di Resistenza al Fuoco è eseguita seguendo la UNI EN 13501-2:2009, in accordo con le linee guida del D.M. 16/02/2007.



Rockfon® è un marchio registrato
del Gruppo ROCKWOOL.

-  twitter.com/RockfonOfficial
-  linkedin.com/company/Rockfon-as/
-  instagram.com/Rockfon_official/
-  http://bit.ly/Facebook_RockfonIT
-  www.youtube.com/RockfonUK

06/2020 | Tutti i codici colore menzionati sono basati sul Sistema di classificazione NCS - Natural Colour System® di proprietà e utilizzati con licenza da NCS Colour AB, Stoccolma 2012, oppure sono basati sugli standard RAL. Documento non contrattuale. Modificabile senza preavviso. Credito foto: Rockfon, D.R.



Rockfon
ROCKWOOL Italia S.p.A.
Via Antonio Canova, 12 20145 Milano
Tel.: +39 02.346.13.1
Fax.: +39 02.346.13.321
E-mail: info@rockfon.it
www.rockfon.it