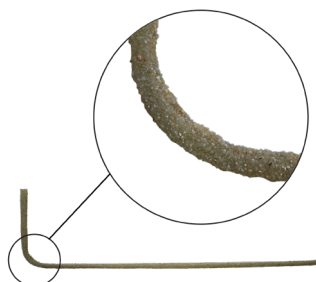


FASSA GLASS CONNECTOR L

SCHEMA TECNICA

Connettore preformato a forma di L costituito da fibre di vetro AR e resina epossidica, irruvidito con quarzo minerale selezionato al fine di garantire una perfetta adesione alla matrice inorganica



Composizione

FASSA GLASS CONNECTOR L è un connettore a L preformato costituito da fibre di vetro AR e resina epossidica, irruvidito con quarzo minerale selezionato.

Fornitura

- 50 pezzi per scatola

Impiego

FASSA GLASS CONNECTOR L è impiegato per collegare gli strati di malta rinforzati con rete in fibra di vetro FASSANET ARG PLUS o FASSANET ZR 185 agli elementi da rinforzare (murature e volte in pietra, mattoni e tufo).

Alla data della presente revisione (29.05.2021) si informa che il sistema FASSANET ARG SYSTEM è in attesa di rilascio del CVT da parte dell'autorità competente, cui è stata inoltrata la relativa documentazione in conformità alle linee guida CRM pubblicate in data 29.05.2019.

Preparazione del fondo

Il supporto deve essere strutturalmente sano e adatto per l'ancoraggio del connettore strutturale FASSA GLASS CONNECTOR L.

Rimuovere completamente le finiture e tutti gli strati di intonaco eventualmente presenti sulla superficie, mettendo a nudo la muratura. Eliminare tutte le parti ammalorate ed in fase di distacco della muratura stessa sino a raggiungere un sottofondo solido, resistente e ruvido. Rimuovere le eventuali parti sfarinanti e/o incoerenti dei giunti di allettamento. Dopo la scarifica di tutti i fondi, rimuovere lo sporco, la polvere ed eventuali residui di lavorazione che possano compromettere l'adesione della malta al supporto.

Eeguire le eventuali operazioni di ripristino del paramento murario: le parti di muratura mancanti o rimosse, saranno ripristinate secondo la tecnica dello scuci-cuci, mediante l'utilizzo di malta compatibile.



Applicazione

Preparazione dei connettori

- Connettori non passanti: procedere, se necessario, al taglio del connettore secondo la dimensione definita in fase di progettazione, mediante l'impiego di cesoie. In ogni caso è necessario garantire una lunghezza di ancoraggio di almeno 15 cm (20 cm nel caso di muratura in tufo).
- Connettori passanti: procedere al taglio di due connettori dei quali uno con lunghezza pari allo spessore della muratura più lo spessore del primo strato di malta, e l'altro con lunghezza tale da assicurare una sovrapposizione dei connettori di almeno 15 cm.

Installazione

- Eseguire sulla muratura il foro per l'installazione del connettore FASSA GLASS CONNECTOR L. Il foro deve avere diametro di almeno 20 mm per connessioni passanti e almeno 14 mm per connessioni non passanti.
- Rimuovere dal foro ogni traccia di polvere e materiale incoerente, mediante aspirazione o soffiatura, e inserire un segnalino temporaneo di riferimento.
- Bagnare a rifiuto il fondo.
- Applicare un primo strato uniforme di malta strutturale compatibile.
- Posizionare sulla malta ancora fresca la rete comprimendola leggermente con la spatola metallica per farla aderire alla malta.
- Rimuovere il segnalino e procedere all'installazione del connettore FASSA GLASS CONNECTOR L. Per le connessioni non passanti procedere all'inserimento del connettore FASSA GLASS CONNECTOR L nel foro, dopo aver iniettato il fissaggio chimico FASSA ANCHOR V. Per le connessioni passanti procedere all'inserimento del connettore FASSA GLASS CONNECTOR L con lunghezza pari allo spessore della muratura e quindi iniettare il fissaggio chimico FASSA ANCHOR V nel solo tratto più esterno iniziale del foro per circa 5 cm di sviluppo.
- Applicare un secondo strato della stessa malta, avendo cura che il primo strato sia ancora fresco.
- Nel caso di connessioni passanti ripetere la medesima procedura sopra indicata anche sul lato opposto del paramento murario. In questo caso l'iniezione del fissaggio chimico FASSA ANCHOR V dovrà essere garantita per tutta la lunghezza di sovrapposizione dei due connettori (minimo 15 cm).

Avvertenze

- Prodotto per uso professionale.
- FASSA GLASS CONNECTOR L è un articolo e in base alle vigenti normative europee (Reg. 1906/2007/CE- REACH) non è necessaria la preparazione della Scheda dati di Sicurezza.
- Per le modalità di applicazione dettagliate, è necessario comunque attenersi alle indicazioni riportate sulla documentazione tecnica Fassa.

Conservazione

In luogo coperto e asciutto.

Qualità

FASSA GLASS CONNECTOR L è sottoposto ad accurato e costante controllo presso i nostri laboratori. Le materie prime impiegate vengono rigorosamente selezionate e controllate.



Dati Tecnici	
Fibra	vetro AR
Lunghezza	200, 380, 500, 700 mm
Rivestimento	Resina epossidica
Forma	ad L
Area resistente complessiva (resina + fibra)	20 mm ²
Area equivalente della sezione (CNR-DT 203/2006)	48 mm ²
Diametro equivalente della barra (CNR-DT 203/2006)	7,8 mm
Carico di rottura medio (Linee Guida Ministeriali FRM)	22400 N
Resistenza ultima a trazione delle fibre (Linee Guida Ministeriali FRM)	1120 Mpa (medio)
	1062 Mpa (caratteristico)
Modulo di rigidezza a trazione medio (Linee Guida Ministeriali FRM)	44.713 MPa
Temperatura di transizione vetrosa della resina (ISO 11357-2:2013)	106°C
Allungamento a rottura (Linee Guida Ministeriali FRM)	2,5%

I dati riportati si riferiscono a prove di laboratorio; nelle applicazioni pratiche di cantiere questi possono essere sensibilmente modificati a seconda delle condizioni di messa in opera. L'utilizzatore deve comunque verificare l'idoneità del prodotto all'impiego previsto, assumendosi ogni responsabilità derivante dall'uso. La ditta Fassa si riserva di apportare modifiche tecniche, senza alcun preavviso.

Specifiche tecniche in merito all'uso di prodotti Fassa Bortolo in ambito strutturale o antincendio, avranno carattere di ufficialità solo se fornite da "Assistenza Tecnica" e "Ricerca Sviluppo e Sistema Qualità" di Fassa Bortolo. Qualora necessario, contattare il servizio di Assistenza Tecnica del proprio paese di riferimento (IT: area.technica@fassabortolo.com, ES: asistencia.technica@fassabortolo.com, PT: assistencia.technica@fassabortolo.com, FR: bureau.technique@fassabortolo.fr, UK: technical.assistance@fassabortolo.com).

Si ricorda che per i suddetti prodotti è necessaria la valutazione da parte del professionista incaricato, secondo le normative vigenti.