

FILC44
SCRIGNO



SISTEMI A BATTENTE FILOMURO

SCRIGNO®
TECH

Note Tecniche Generali

Filo44 è una porta a battente filo parete completamente reversibile che non richiede cornici coprifilo, per pareti in muratura o cartongesso.

Il sistema è composto da telaio in alluminio estruso che consente l'ancoraggio a tutti i tipi di parete senza presentare setolature, completa di pannello tamburato e cerniere a scomparsa registrabili sui tre assi.

Composizione fornitura Filo44

Telaio in alluminio grezzo senza riferimento spessore parete idoneo all'installazione in parete in muratura o cartongesso.

Predisposto per l'alloggiamento di cerniere e riscontro serratura.

Pannello tamburato da 44 mm, fornito con carta per laccatura.

Guarnizione da installare sul telaio di colore bianco.

Un paraspifferi a ghigliottina di serie.

Tre cerniere a scomparsa registrabili sui tre assi di colore argento.

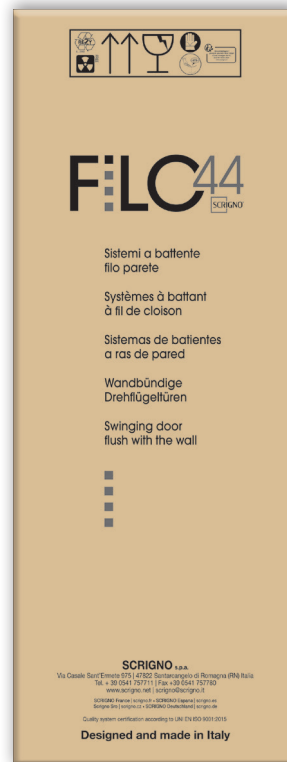
Serratura B-four magnetica con chiave, frontale cromo satinato completa di piastra per aggancio.

Rete a maglia fine in fibra di vetro.

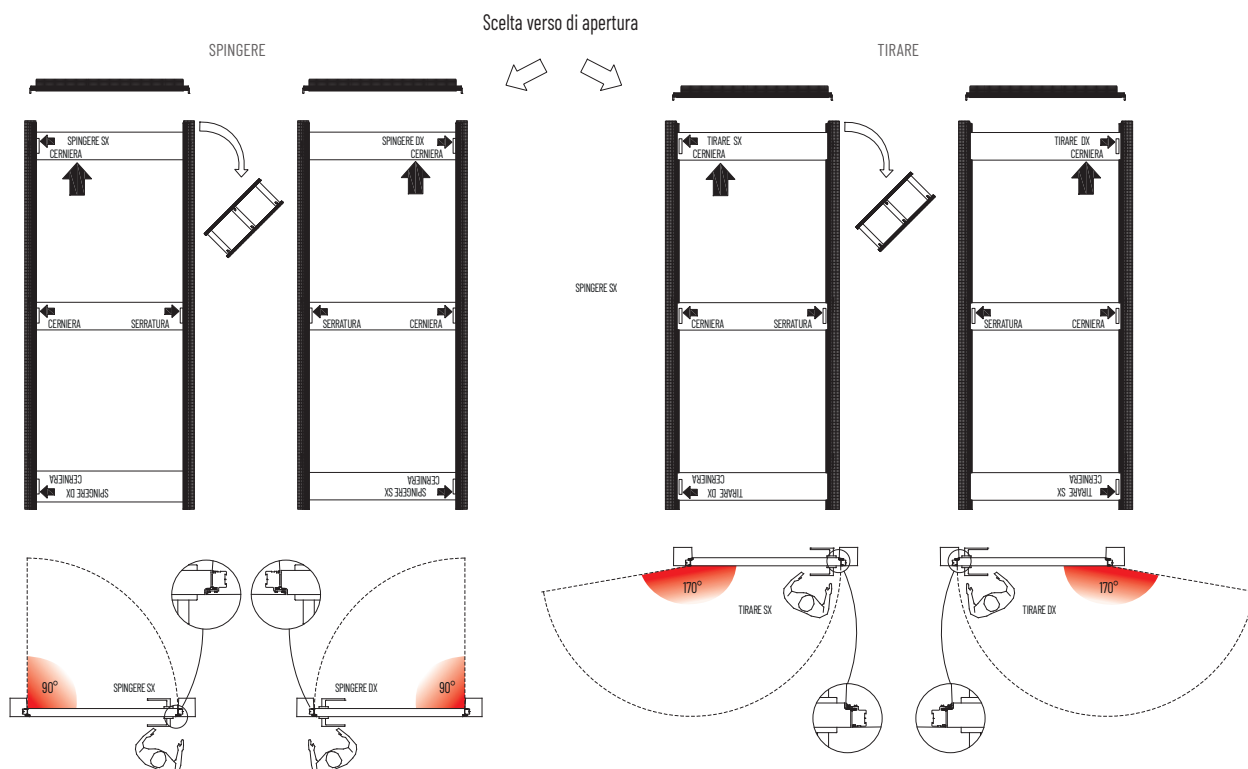
Maniglia esclusa dalla fornitura.

Imballo

Prodotto fornito in un unico collo imballato in scatola di cartone.



Imballo



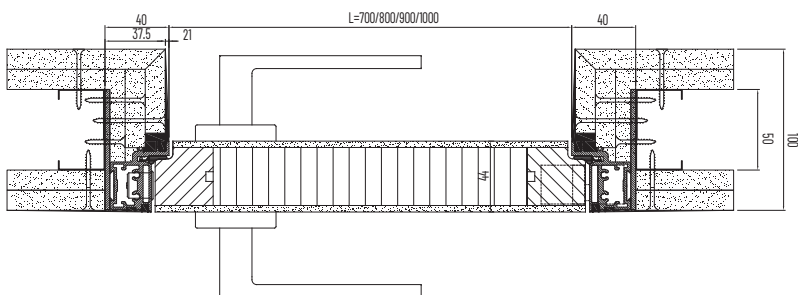
Filo44

90 Intonaco / 100 Cartongesso o superiore

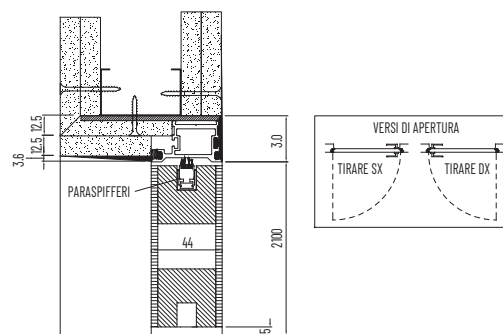
Luca di passaggio mm	Ingombro in larghezza mm	Ingombro in altezza mm
700 x 2100	780	2130
800 x 2100	880	
900 x 2100	980	
1000 x 2100	1080	

Sezione orizzontale su parete in cartongesso

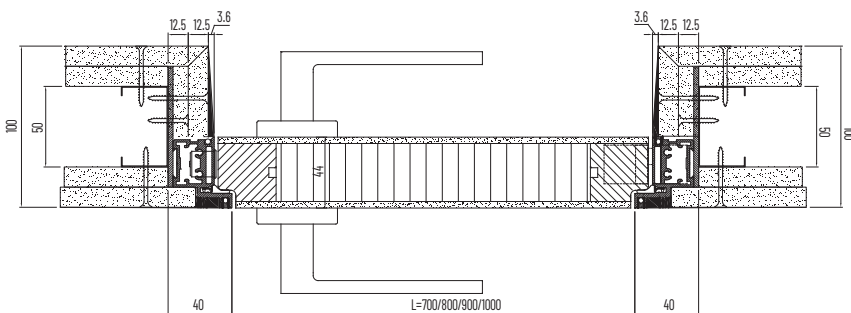
TIRARE A DX



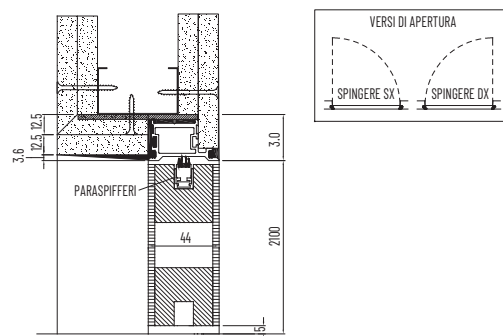
TIRARE



SPINGERE A DX



SPINGERE





www.scrigno.it