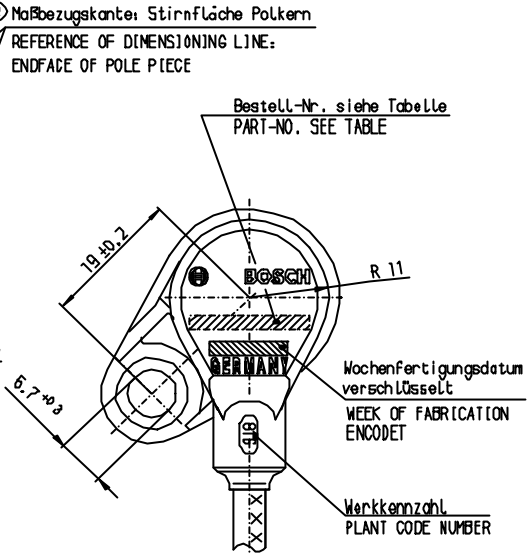
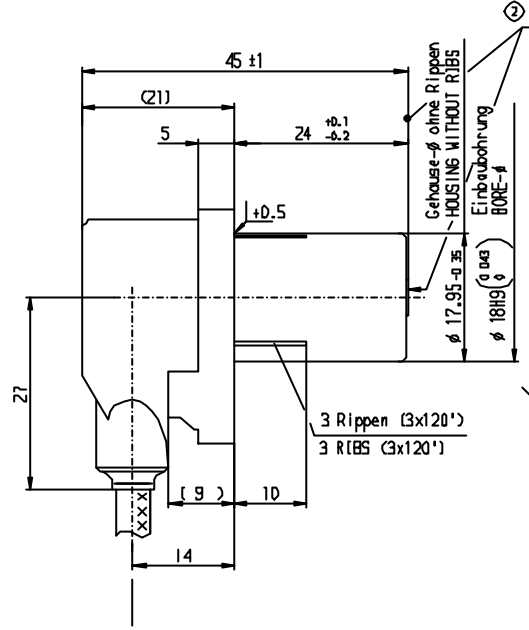
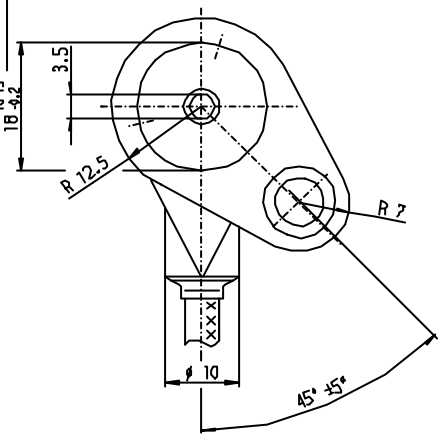


THIS DRAWING IS THE SOLE PROPERTY OF BOSCH. IT IS TO BE RETURNED TO BOSCH TO THE PARTY FROM WHOM IT WAS OBTAINED.

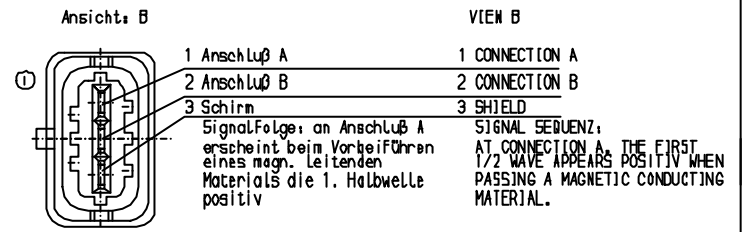
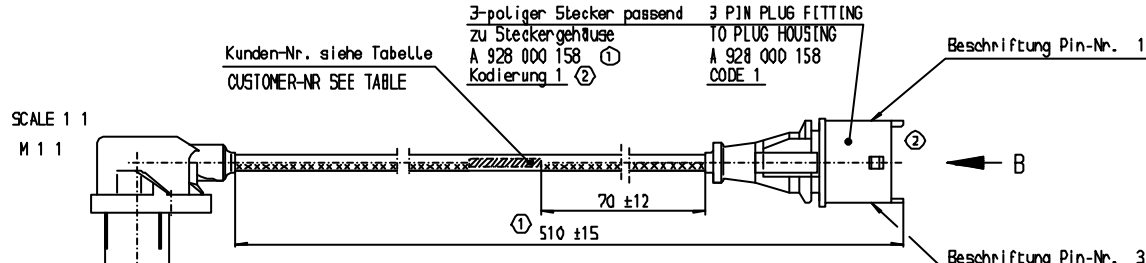
ALL RIGHTS RESERVED. Bosch, Bosch Logo, and Bosch are registered trademarks of Robert Bosch GmbH.

This drawing is the property of Bosch. It is to be returned to Bosch to the party from whom it was obtained.

Mit Lehrring über 3 Rippen (3x120°) gemessen
 MEASURED OVER 3 RIBS (3x120°) WITH CALIBRATING RING



Werkstoff MATERIAL	Gehäuse Polyamid 6.6 wärme-stabilisiert 25% Glasfaser
HOUSING:	POLYAMIDE 6.6 HEAT STABILIZED 25% GLASS FILLED
Leitung:	Mantelleitung: 2 x 0,5 mm ² D ₀ = 4,55 ± 0,25 Adern: 19 x 0,19 Cu Aderisolierung: Radox 155 S RW schwarz, weiß Schirm: aluminiumkaschierte Polyesterfolie mit Beilauflitze Mantelisolierung: Elastomer S
CABLE:	OUTER CABLE: 2 x 0,5 mm ² D ₀ = 4,55 ± 0,25 WIRE LEADS: 19 x 0,19 Cu WIRE INSULATION: Radox 155 S RW BLACK, WHITE SHIELD: ALUMINIUM ENFORCED POLYESTER FOIL WITH RUNNING STRAND OUTER CABLE INSULATION: ELASTOMER S
Polkern: POLE PIECE:	ähnlich X 4 CrMoS 18 SIMILAR TO X 4 CrMoS 18
② Buchse: SOCKET:	CuZn39Pb3F50 oder X5CrNi109 CuZn39Pb3F50 or X5CrNi109
② Steckerfarbe: COLOUR OF PLUG	schwarz BLACK



Drehzahlgeber darf erst unmittelbar vor der Montage in das Fahrzeug oder vor Einbau in die Prüfvorrichtung aus der Verpackung gezogen werden.

ROTATION SPEED SENSOR MUST NOT BE REMOVED FROM ITS PACKAGING UNTIL IMMEDIATELY PRIOR TO INSTALLATION IN THE VEHICLE OR THE TEST DEVICE.

Montage des Drehzahlgebers erfolgt durch Eindrücken (nicht Schlagen).

THE SENSOR IS MOUNTED BY PUSHING IT INTO PLACE (NOT BY HAMMERING).

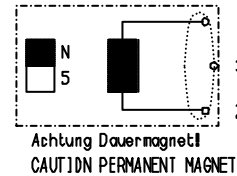
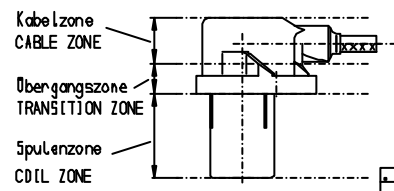
Einbauempfehlung:
 Befestigung mit partiell mikroverkapselter Zylinderschraube M6x12 DIN 912-8.8
 Anziehdrehmoment: B±2Nm

INSTALLATION RECOMMENDATION:
 FIX WITH PARTIALLY SELF-SEALING CYLINDRICAL SCREW M6x12 DIN 912-8.8
 TIGHTENING TORQUE: B±2 Nm.

Entsprechende Impulsadaption beachten!

SEE CORRESPONDING TRIGGER RING SPECIFICATION

Temperaturzonen (siehe Datenblatt)
 TEMPERATURE ZONES (SEE DATA SHEET)



Zulässige magnetische Fremdfelder bei entgegengerichtetem Feld aus allen Richtungen < 2 kA/m Anzahl und Dauer der Annäherungsspiele beliebig.
 PERMISSIBLE STRAY MAGNETIC FIELDS WITH OPPOSING FIELD IN ALL DIRECTIONS < 2kA/M NUMBER AND DURATION OF OCCURRENCES UNLIMITED.

H 265 461 845	0 261 210 136	Y 261 K95 001	993 606 217 01
Entwurf - Zeichnung DRAFT DRAWING NUMBER	Bestell - Nummer ORDER NUMBER	Datenblatt DATA SHEET	Kunden-Nr. CUSTOMER-NR.

Nicht tol. Maße NON-TOL. DIMENSIONS ± 0,5 mm ±		ISO E SCALE	2:1 (2:1)	Gewicht WEIGHT ca. 80g
Porsche Nach außerhalb kein Umtausch/		REV DRAWING NOT DISTRIBUTED EXTERNALLY	Angebots- zeichnung DRAWING	OFFER DRAWING
Dr. St.	Beim/DNE	Case/NME	Benennung/ DESIGNATION	Drehzahlgeber D66 ROTATIONAL SPEED SENSOR
VOLUME/BR	14.12.94	ST		
g2/OK				
g2/APP				
Orig	Originals	K1/ESS		
DIN A2	BOSCH		Nr./ NO.	A 265 461 845-004
Dr.	Änderung REVISION	g2z gültig VALID	g2m gepr OK	DE SHEET 1 11/BL/SH
Dr.				Erst d / SUPERS BY