

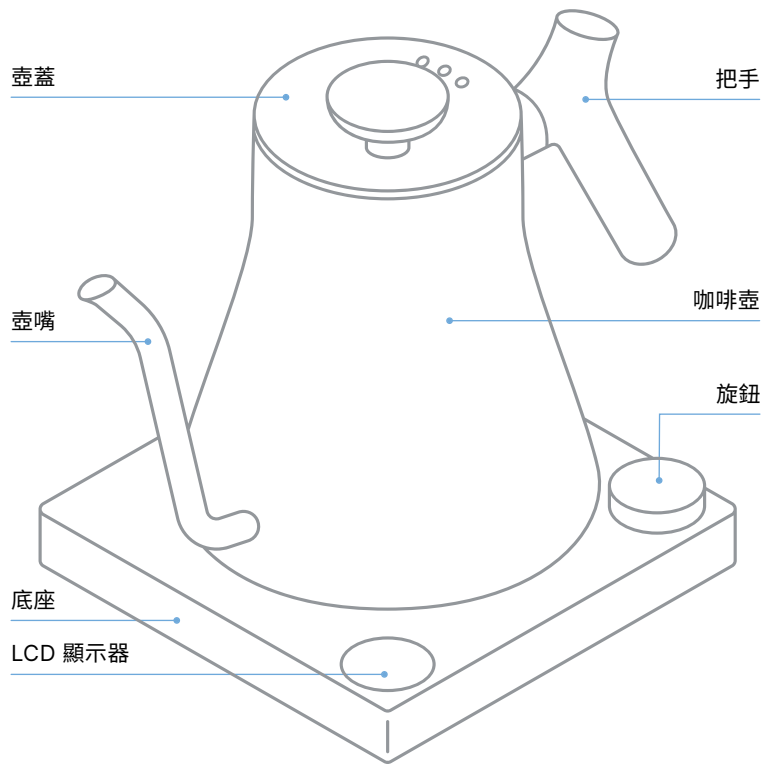
FELLOW®

STAGG™ EKG

電子溫控壺

安全與使用說明書

示意圖 A :
產品圖



STAGG EKG

Fellow Industries Inc.
Fellowproducts.com.tw

總代理：十億國際股份有限公司
地址：台南市北區育德路 500 巷 33 號 1 樓
連絡電話：06-3133392
電子信箱：HELLO@FELLOWPRODUCTS.COM.TW

產品名稱：Stagg EKG 電子溫控壺
專利：US D796,888 S | 1 年有限保固
DESIGN IN SAN FRANCISCO, MADE IN CHINA
本產品已通過 BSMI 認證



型號	規格
FLE-01T	120V 9A 1200W AC 50-60Hz
FLE-02T	重量：1217 克 (含咖啡壺底座)
FLE-13T	尺寸 (長x寬x高)：292 mm x 171 mm x 203 mm
FLE-14T	容量：0.6 L / 0.9 L
FLE-15T	
FLE-16T	
FLE-18T	

僅供家庭使用。

更多資訊請查閱：<https://www.fellowproducts.com.tw/>

請閱讀並遵守所有指示說明。
請妥善保存本安全維護手冊供日後參考使用。

警告！

觸電危險：本設備有一個接地的三孔插頭。為確保防止觸電或火災風險，請連接到正確接地的插座。插頭只能以一種方式插入插座。請勿以任何方式修改插頭來破壞插頭。請勿將本設備插入不符合本設備所指定電壓的插座。

請勿在此設備上使用變壓、升壓或降壓器。

隨附的是短電源線，能減少長電源線纏繞或被絆倒的風險。為避免電路過載，請勿在本設備的同一電路上使用任何高功率設備。

重要安全事項

使用前，請仔細閱讀這些安全警告並正確使用產品 (示意圖 A)。以下安全警告是為了確保本產品的安全和正確使用，避免對使用者或其他人造成危險和財產損失。

使用電器時，請務必遵循基本的安全預防措施，包括以下事項：

- Stagg EKG 的電熱底座小巧，外型與我們的非溫控手沖壺十分相似，但別搞錯，它們並不同！本產品是無法放在瓦斯爐上使用的溫控壺。
- 請勿放置在瓦斯爐或電磁爐上方或周圍，加熱的烤箱中或微波爐中。
- 請勿觸摸本產品的高溫表面。請隨時使用把手。
- 請勿把電線、插頭或手沖壺和底座的其他任何零件浸入水中或其他液體中，以防火災、觸電和身體受傷危險。
- Stagg EKG 的任何部分都不能使用洗碗機清洗。請勿將 Stagg EKG 或 Stagg EKG 的任何部分放入洗碗機。
- 在使用中或保溫模式時，切勿讓 Stagg EKG 無人看管。
- 由兒童使用或在兒童附近使用任何設備時，請務必密切監督。請勿在兒童可及的範圍內使用。
- 本設備不適合身體、感官或精神能力不佳的人（包括兒童）、或缺乏經驗及知識的人使用。
- 兒童應予密切監督，確保他們不會玩弄本設備。
- 長時間未使用時與清潔前請從插座拔下插頭。
- 請在裝回或拆下零件前，或清潔設備前，讓本產品冷卻。

重要事項！

溫控壺僅可搭配 Fellow 提供的專用底座使用。除非 Fellow 專門提供並建議，否則請勿將任何其他溫控壺用於提供的底座，或將任何其他底座搭配提供的溫控使用。

重要安全事項 續

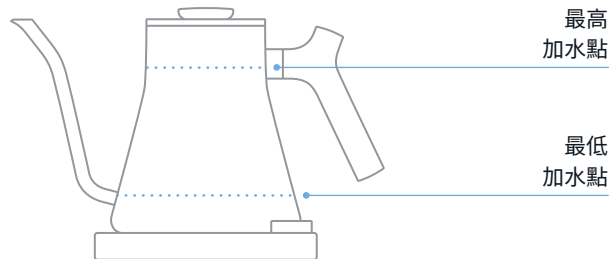
- 若要切斷電源，請按下旋鈕，以「關閉」電源，然後從插座拔下插頭。請勿拉扯電線本身，以免電線受損，最終導致觸電。
- 請勿在電線或插頭受損、溫控壺故障，或本產品受到任何損壞的情況下操作 Stagg EKG。請將設備送回最近的授權服務機構進行檢查、維修或調整。
- 請確保您的主電源電壓與溫控壺底部標記的電壓相同。
- 為避免電力過載，請勿在同一電路上運行其他高功率設備。
- Fellow 並不建議使用連接配件，以免可能會導致火災、觸電或身體受傷。
- 請勿在戶外使用。
- 請勿將任何餐具放入溫控壺中。
- 拆開溫控壺包裝後，請棄置所有塑膠袋，以確保兒童及他人無法拿到塑膠袋。
- 請勿將電線掛在餐桌或流理臺邊緣，或觸摸高溫表面。請勿使用延長線。
- 請在裝水前將溫控壺從底座移除。請先擦乾溫控壺底部的所有水分，才能放在底座。
- 溫控壺必須在平坦的表面上操作並擺放在遠離檯面邊緣之處，以防止意外翻倒。

警告！預防燙傷：

- 切勿在未闔上壺蓋的情況下使用溫控壺。
- 請勿在溫控壺煮沸時取下壺蓋。
- 如果在加熱與沖泡過程時取下壺蓋，則可能會燙傷。
- 請注意從壺嘴或壺蓋逸出的蒸氣，尤其是在加水時。
- 水在煮沸許久後仍很燙，因此有燙傷的危險。請讓溫控壺與底座遠離工作表面邊緣與兒童。在溫控壺冷卻前，請勿取下壺蓋。

警告：如以下圖所示，請勿加超過最高加水點。如果咖啡壺加太滿，熱水可能會洩出，提高燙傷風險。**請參閱下方示意圖 B**，進行參考。我們建議您僅使用所需的水量，以省水節能。

示意圖 B：加水點



警告：請勿空燒或低於最低加水點操作。

Stagg EKG 至少要有 333 ml/11 fl oz 的水量才能作用。溫控壺乾燒可能會造成永久損壞，並導致火災。最低加水點為高於溫控壺底部 1 吋 (2.54 公分)。請參閱上方示意圖 B，進行參考。

- 使用時切勿移動溫控壺與底座。
- 為了避免燙傷與身體受傷風險，拿著有熱水的溫控壺時請特別小心。
- 雙手濕漉漉時請勿使用溫控壺。
- 要先將溫控壺正確放上底座，才能開啟電源。
- 使用溫控壺後，請先等到溫控壺冷卻才掀開壺蓋。以避免蒸汽可能造成的損傷，使用時請將壺嘴轉到牆面或櫥櫃的背面。
- 如果將溫控壺本體放在桌面上，請先放置保護墊才在其上面放置加熱後的溫控壺，以免桌面損壞。
- 為降低火災或觸電風險，請勿以任何方式從底座上取下底蓋或拆卸底座或溫控壺。底座內部沒有任何可由使用者自行維修的組件。維修只能由授權服務人員進行。拆開底座或溫控壺將會導致保固失效。
- 請勿在有爆炸性及/或易燃煙霧的情況下操作。
- 除預期用途外，請勿將溫控壺用於其他任何用途。本設備僅供家戶與商業使用。用於非預期用途將導致保固失效。

接地插頭

本設備有一個接地的三孔插頭，使用時必須用一個三孔插座接地。為確保防止觸電或火災風險，請僅連接到正確接地的插座。請勿嘗試使此安全功能失效。

請勿加熱空的溫控壺

溫控壺本體底部隱藏的加熱元件有自動安全裝置保護。如果您的溫控壺在未加水的情況下不慎加熱或水已燒乾，將自動冷卻，然後關閉。如果發生此事，請拔下插頭、裝入冷水，然後等候數分鐘，再將溫控壺裝回底座並插上插頭。

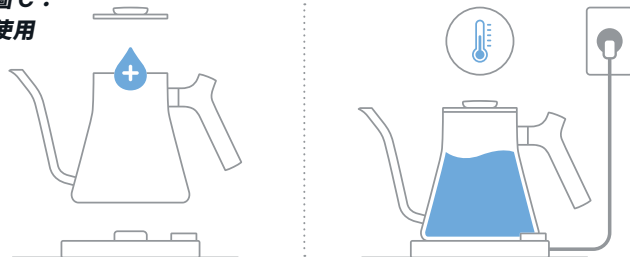
請留存這些指示說明

首次使用

清潔 - 首次使用

1. 請將 Stagg EKG 的底座與溫控壺放置於平坦的表面上。
2. 請從底座取下咖啡壺，然後掀開壺蓋加水。(如果壺蓋還很燙，請勿取下壺蓋。)
3. 請沖洗溫控壺內部，然後加到約半滿為止 (介於示意圖 B 的最小加水點與最大加水點之間)。
4. 加水後，請裝回壺蓋並確保壺嘴未接近和/或面向牆壁或櫥櫃。
5. 請遵循安全指南，將電源線插入牆壁插座。
6. 設定煮沸水的目標溫度 (請參閱高海拔圖表)。
7. 達到目標溫度 (請參閱高海拔圖表) 後，請繼續煮沸水約 1 分鐘。快按一下旋鈕，以關閉溫控壺。LCD 螢幕將變黑。
8. 倒出溫控壺內的水。不建議飲用。現在已可使用您的 Stagg EKG。

示意圖 C：
首次使用



清潔

清潔前，請確保底座未插電且溫控壺已完全冷卻。請倒空壺內任何剩餘的水。

警告：切勿將溫控壺浸泡在水中或其他液體中。這可能會導致永久損壞。

請勿將任何部分放入洗碗機中。

請使用濕布或濕海綿擦拭外部，然後擦乾。請勿使用研磨皂、清潔劑或菜瓜布擦拭任何部分，以免損傷表面處理。

溫控壺可能會隨著時間喪失達到煮沸溫度的能力。這可能是由水垢與礦物質沉積物聚積在內部造成，但這需視您的使用方式與當地的水質硬度而定。發生此情況時，請使用水垢/石灰去除劑，然後遵循水垢/石灰去除劑製造商的指示使用。

存放

存放前請清潔並擦乾所有部分。請存放在盒內或乾淨、乾燥的地方。

切勿將電源線纏繞於溫控壺上。

使用方式

請在開啟電源並使用前，請閱讀這份完整的安全與保養手冊。

開啟/關閉咖啡壺

若要開啟 Stagg EKG，請按下旋鈕，然後等候螢幕亮起。

若要關閉 Stagg EKG，請按下旋鈕等候螢幕轉黑。

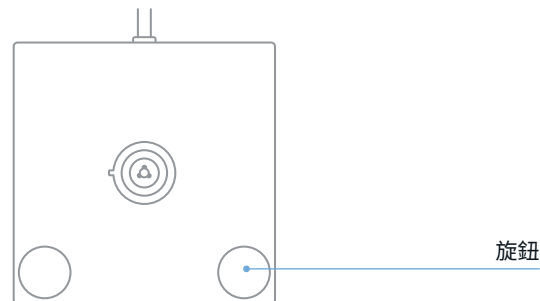
設定目標溫度

當 Stagg EKG 開啟電源時，請從主畫面轉動旋鈕，以變更目標溫度。

順時針轉動旋鈕以增加目標溫度。逆時針轉動旋鈕以降低目標溫度。

達到所需溫度後，請停止轉動旋鈕。Stagg EKG 將顯示設定的溫度一會兒，然後開始加熱至所需溫度。如果曾拿下溫控壺，然後放回底座，溫控壺將立即開始加熱至您的目標溫度。

示意圖 D：開/關



高海拔使用

警告：水在高海拔地區會以較低的溫度煮沸 (請參閱以下高海拔圖表)。如果設定溫度在特定海拔高於水的沸點，Stagg EKG 將繼續提供熱能，以達到目標溫度。這會導致過度使用能源，並可能造成損壞。

高海拔圖表

海拔	水的沸點
0 m	100°C
150 m	99.5°C
305 m	99°C
610 m	98°C
1524 m	95°C
1829 m	94°C
2438 m	91.9°C
3048 m	89.8°C
3658 m	87.6°C
4267 m	85.5°C

服務

如需服務或對於設備有任何疑問，可以選擇以下方式聯繫我們：

官方LINE帳號：@fellowtaiwan

Email：hello@fellowproducts.com.tw

電話：06-3133392

在與客服人員取得聯繫之前，請勿自行將產品寄回公司或經銷商。

1年有限保固

Fellow 保證本產品在消費者最初購買日期後一年內，不會因材質或工藝缺陷而出現任何瑕疵。

本保固僅適用於：

- 原始消費者。
 - 透過授權經銷商購買的咖啡壺。
 - 具有原始銷售發票作為購買證明的咖啡壺。
- 本保固不包括因以下原因導致的產品損壞：
- 意外、誤用、或由未經授權人員進行維修。
 - 操作產品時使用錯誤類型的電流或電壓。
 - 未遵守溫控壺和清潔劑/去垢劑的清潔說明。
 - 未遵守本文件的警告及指示說明所列的任何保護措施。

本產品如果在保固期內出現瑕疵，或者您對保固或服務有疑問，請寄電子郵件給我們：hello@fellowproducts.com.tw。

設備名稱：Stagg EKG 電子溫控壺
型號：EKG+ 900, EKG 900, mini EKG 600, mini EKG+ 600

單元 Unit	限用物質及其化學符號 Restricted substances and its chemical symbols						
	鉛 Lead (Pb)	汞 Mercury (Hg)	鎘 Cadmium (Cd)	六價鉻 Hexavalent chromium (Cr ⁶⁺)	多溴聯苯 Polybrominated biphenyls (PBB)	多溴二苯醚 Polybrominated diphenyl ethers (PBDE)	
電源線、 內部配線	○	○	○	○	○	○	
電路板	○	○	○	○	○	○	
加熱元件	○	○	○	○	○	○	
內部線材	○	○	○	○	○	○	
金屬元件	○	○	○	○	○	○	
塑膠元件	○	○	○	○	○	○	

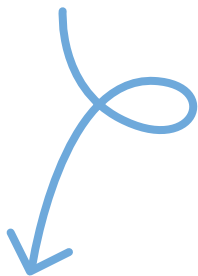
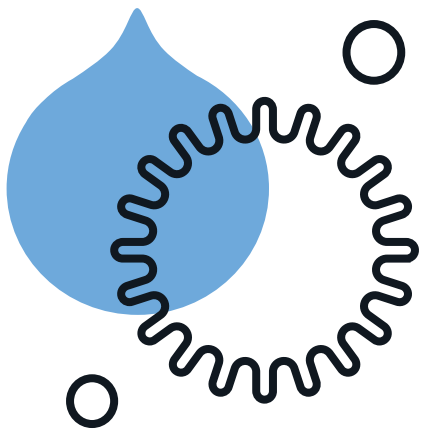
備考 1. ¹ 超出 0.1 wt.%² 及 ² 超出 0.01 wt.%²
係指限用物質之百分比含量超出百分比含量基準值。

備考 2. ³ 係指該項限用物質之百分比含量未超出百分比含量基準值。

備考 3. ⁴ 係指該項限用物質為排除項目。

欲取得更多資訊，請參閱：

<https://www.fellowproducts.com.tw/>



欲取得更多資訊，請參閱：
<https://www.fellowproducts.com.tw/>