

# ECOB∞K

FITOTERAPICI & NUTRACEUTICI

**A** L **D** A P K S A L U T E O C  
**N** F R B K **25** Y B M F H L  
**N** Q B V O **25** M I N U M A  
**I** V I T A M I N A A M I A R  
**V** E B C F A C **A N N I** I G K  
**E** E F **C I** L T A R A L P N K  
**R** C H E L A Z I O N E S E E  
**S** E **P R E N D I A M O** I S D  
**A** D E T O X T A O I E I B E  
**R** E F I B I T A **C U R A** I F  
**I** E **D I** E N E R G I A I R I  
**O** A M B I E N T E A T **E** R F



ecosalute®  
PER CHI SI VUOLE BENE

## EDIZIONI SPAZIO ECOSALUTE

Copyright by  
**Spazio Ecosalute S.r.l.**  
Via Abbondanza 32  
29121 - Piacenza (PC)  
tel: 0523 693437  
e-mail: [info@ecosalute.it](mailto:info@ecosalute.it)  
[www.ecosalute.it](http://www.ecosalute.it)

Tutti i diritti riservati.  
Nessuna parte di questa pubblicazione può essere riprodotta in alcuna forma senza l'autorizzazione scritta dell'editore, a eccezione di brevi citazioni per recensioni.

Si prega di leggere attentamente questo disclaimer in quanto l'utilizzo del libro da parte dell'utente implica l'accettazione automatica delle clausole ivi presenti.

Nel redigere questo testo Spazio Ecosalute ha attinto a fonti di pubblico dominio e ha prodotto contenuti forniti a scopo divulgativo e culturale.

**LE INDICAZIONI NON SONO DA CONSIDERARSI DI TIPO MEDICO.**

**IN NESSUN CASO LA CONSULTAZIONE DI QUESTO TESTO PUÒ SOSTITUIRE UNA VISITA MEDICA O UN CONSULTO SPECIALISTICO.**

Spazio Ecosalute declina pertanto, ogni responsabilità per qualsiasi danno diretto, indiretto, accidentale e consequenziale legato all'uso, proprio o improprio, delle informazioni contenute in questo libro. Ogni decisione del lettore è presa a sua totale e unica responsabilità.

Spazio Ecosalute non garantisce che il contenuto del libro e dei propri servizi soddisfi le richieste o le aspettative dell'utente.

I consigli si intendono come **semplici suggerimenti** e non vanno confusi né con la diagnosi, né con la posologia curativa, che spettano al medico.

Donne in stato di **gravidanza e allattamento** e persone con **problemi di salute**, devono ottenere un consulto specialistico prima dell'assunzione.

Si raccomanda, prima dell'uso dei prodotti, di leggere con attenzione le avvertenze riportate sull'etichettatura.

Non superare la dose giornaliera consigliata. Tenere fuori dalla portata dei bambini di età inferiore a 3 anni. Gli integratori alimentari non vanno intesi come sostituti di una dieta varia ed equilibrata e di uno stile di vita sano.

I nostri prodotti non sostituiscono le terapie mediche, ma ne rappresentano un utile complemento che favorisce il mantenimento delle condizioni fisiologiche dell'organismo.



ecosalute<sup>®</sup>

PER CHI SI VUOLE BENE

# COME ORDINARE



**ECOMMERCE:**  
[www.ecosalute.it](http://www.ecosalute.it)

## REGISTRATI

Registrati gratuitamente e potrai usufruire di tutti i vantaggi riservati ai clienti di **Ecosalute** e rimanere aggiornato con le diverse promozioni ed offerte settimanali.

### 01. Accedi al sito [www.ecosalute.it](http://www.ecosalute.it)

e clicca accedi/registrati in alto a destra.



### 02. Crea un account cliccando **REGISTRATI**



### 03. Compila il breve form con i tuoi dati e procedi cliccando **REGISTRATI**



**PER TELEFONO:**

Chiamando il numero:

+39 0523.693437

SMS / WhatsApp:

+39 329.3447554

Da lunedì a venerdì

dalle 9.00 alle 13.00 e dalle 14.00 alle 18.00.

Fuori dagli orari di ufficio è attiva una segreteria telefonica.



**PER E-MAIL:**

Scrivendo a:

[info@ecosalute.it](mailto:info@ecosalute.it)

## CONDIZIONI GENERALI :

I dati tecnici degli articoli possono essere variati anche senza preavviso.

Se al momento dell'evasione il magazzino fosse sprovvisto di uno o più articoli, ci riserviamo di sospendere l'ordine o di evaderlo parzialmente. In questo caso sarete tempestivamente avvisati.

## DIRITTO DI RECESSO:

La merce dovrà esserci rispedita entro 14 giorni dal ricevimento, nella confezione originale integra.

Ecosalute si impegna al rimborso entro 30 giorni dal rientro della merce, al netto delle spese di spedizione che sono a carico del cliente.

## CARTA DI CREDITO

VISA, Mastercard, Nexi, Maestro, Carte prepagate, American Express

## PAYPAL

## CONTRASSEGNO

Il pagamento viene fatto direttamente al momento della consegna, può essere effettuato esclusivamente in contanti ed ha un costo aggiuntivo di 4€ che vanno al corriere per il servizio.

## BONIFICO BANCARIO

IBAN

IT51 R050 3412 6000 0000 000 2001  
Banco Popolare - Società Cooperativa

## KLARNA - PAGA IN TRE RATE

3 rate senza interessi.

- Al momento dell'ordine verrà effettuato il primo addebito
- Il resto della somma verrà addebitato ogni 30 giorni.

Verrai avvisato prima del pagamento



**SEGUICI SU:**



[www.ecosalute.it](http://www.ecosalute.it)

# MODALITÀ DI SPEDIZIONE

L'evasione degli ordini avviene nel pomeriggio se ricevuti entro le ore 12.00, altrimenti il giorno lavorativo successivo.

Affidiamo le nostre spedizioni a **Corrieri Espresso**.

Nel momento in cui il pacco è preso in gestione dal corriere, riceverete un'email con il codice per il tracciamento dell'ordine.

## Sul posto di lavoro

(comunicando giorni e orari di apertura) o presso **una persona fidata** per essere svincolati dall'obbligo di presenza a casa.

## Fermo posta

per ritirare il pacco direttamente presso il proprio ufficio postale di riferimento (entro 9 giorni) anche il sabato.



*La consegna viene tentata per un massimo di due volte, dopodiché il pacco andrà in giacenza.*

## SPEDIZIONI GRATUITE PER:

Spese gratuite per gli ordini superiori a 75€  
Viene richiesto una tariffa aggiuntiva per:

- Consegna **AL PIANO**.
- Consegna **PROGRAMMATA**.
- Pagamento alla consegna in **CONTRASSEGNO**.

## TEMPI DI CONSEGNA

In **24-48 ore con i Corrieri Espresso**.

Entro **3-6 giorni lavorativi** presso località disagiate, isole minori e alcune province del Sud Italia.

## OPZIONI DI RECAPITO

**Presso la propria abitazione quando si è sicuri di essere presenti.** Se il pagamento è in contrassegno si ricorda di avere la disponibilità di contanti senza necessità di resto.

### Presso il nostro punto vendita

di Via Abbondanza, 32 - 29121  
Piacenza (PC) nei seguenti orari:  
9.00-13.00  
14.00-18.00.

È possibile pagare sul posto con Carta di Credito o Bancomat oppure anticipatamente sul sito con Carta di Credito, PayPal o Bonifico.

## ATTENZIONE!

Se il pacco è visibilmente danneggiato **non ritirare la merce**, se hai dei dubbi **firma con riserva specificandone la motivazione**. Diversamente, non saremo in grado di risarcirti a meno che tu non abbia scelto di effettuare una **spedizione assicurata**.

La merce viaggia sempre con un documento che ne descrive quantità, natura, imballo e peso.

### Alla ricezione si consiglia di controllare che:

Il numero dei colli sia corrispondente a quello riportato sul documento e che i colli non siano manomessi, danneggiati.



# Ci presentiamo

## CHI SIAMO

Da sempre con **passione Ecosalute pensa, realizza e distribuisce integratori alimentari, fitoterapici e nutraceutici**, oltre a **cosmetici di origine naturale**. Con la stessa passione si occupa anche della **divulgazione di contenuti del settore del benessere naturale** attraverso la pubblicazione di testi, opuscoli e libri.

Tramite e-commerce da oltre 20 anni, informiamo i clienti delle ultime novità presenti, supportandoli in acquisti sempre più **consapevoli ed eco-responsabili**.

Ci avvaliamo della collaborazione di professionisti come **medici, biologi, nutrizionisti e naturopati**, con i quali approfondiamo i principali temi correlati al mondo del **benessere, della nutrizione e dell'integrazione naturale**.

L'intento è quello di riuscire a **stimolare e promuovere uno stile di vita sano**, incentrato sull'**equilibrio** tra l'essere umano e l'ambiente che lo circonda, focalizzandosi con una decisa impronta ecologica sul rapporto tra uomo e natura.

## I NOSTRI VALORI

*Ricerca, sviluppo, intraprendenza, trasparenza, assistenza e informazione.*

Lavoriamo costantemente per offrirti **prodotti di elevata qualità naturale e un servizio impeccabile**. **Analizziamo con attenzione ed estrema cura, ogni minimo dettaglio: dalla realizzazione della formula, al packaging, alla divulgazione fino alla realizzazione del tuo ordine.**



## TEAM

Siamo un Team giovane, dinamico, intraprendente con differenti background. Ci piace conoscere, imparare e scoprire tutto ciò che il mondo naturale è in grado di insegnarci. Siamo una squadra unita da valori e da una visione condivisa che si mette in gioco ogni giorno per migliorarsi sempre di più.

## I PRODOTTI

Le nostre linee di prodotti sono il risultato di anni di ricerche e approfondimenti portati avanti con dedizione e passione.

In questo catalogo abbiamo cercato di darti le informazioni essenziali per poterti orientare nel mondo degli integratori e dei fitoterapici e, in questo modo, contribuire a rispondere alla tua legittima esigenza di benessere e salute.

Utilizziamo solo packaging ecosostenibili: al momento tutte le nostre confezioni sono in materiale riciclabile e con inchiostri vegetali; ci stiamo tuttavia orientando ad un graduale passaggio a contenitori in vetro, al fine di ridurre ulteriormente la plastica e i suoi derivati, salvaguardando mari e oceani.

Tutti i fitoterapici sono ottenuti rispettando il naturale sviluppo delle piante e le stagioni delle fioriture. Negli ultimi anni l'attenzione si è focalizzata sulla nutraceutica studiando gli effetti degli estratti di piante, minerali e microrganismi che forniscono un naturale supplemento alla dieta.

*Lo staff di Ecosalute*

# Prodotti con Amore



Negli anni abbiamo mantenuto le formulazioni **erboristiche tradizionali** e le abbiamo potenziate seguendo le **nuove scoperte scientifiche in campo naturale**.

Se hai dubbi o domande puoi sempre contattare il nostro servizio clienti che sarà in grado di consigliarti i prodotti adatti alle tue esigenze.

## **PRENOTA UNA CONSULENZA GRATUITA CON LE NOSTRE NATUROPATE**

Ricevi consigli personalizzati per il tuo percorso verso il benessere



## **PROFESSIONISTI**

Ogni giorno ci avvaliamo della collaborazione di esperti del settore della salute e del benessere come naturopati, psicologi, nutrizionisti e osteopati, l'obiettivo è quello di riuscire a stimolare e promuovere uno stile di vita sano ed equilibrato.

**Sei un/a professionista nel settore della salute e del benessere e cerchi un'azienda con cui sviluppare collaborazioni?**

**CONTATTACI SUBITO!**



# Consigli di assunzione

- 01.** Le indicazioni riportate all'interno dell'Ecobook sono da intendersi come **PURO SUGGERIMENTO** per l'uso dei prodotti e **non sostituiscono assolutamente** una diagnosi o prescrizione medica.
- 02.** In presenza di patologie particolari, prima di assumere il prodotto, chiedere un consiglio medico.
- 03.** Quando non specificati, **il momento e la modalità di assunzione** sono indifferenti.
- 04.** I prodotti **liquidi**, come per esempio le Tinture, si assumono in acqua o succo.
- 05.** L'alcol, usato come conservante nelle Tinture e nei Gemmoderivati, può essere fatto evaporare lasciando la dose consigliata in un bicchiere per 20-30 minuti prima.
- 06.** L'**azione di mantenimento** si contraddistingue da un'iniziale azione d'urto soprattutto dal punto di vista quantitativo e temporale; i dosaggi degli integratori si riducono e non vengono più assunti quotidianamente, bensì in tempi più lunghi e frazionati (es. 1-3 **assunzioni** settimanali).

## CAUTELA D'UTILIZZO

In caso di gravidanza, allattamento, particolari disturbi o assunzione di farmaci consultare il medico prima dell'utilizzo dell'integratore.

## ATTENZIONE:

Nessun integratore deve essere assunto per periodi troppo lunghi. È consigliato non superare i 3 mesi consecutivi, ma infrapporre una pausa di 1-2 mesi tra un ciclo di assunzione e il successivo.

- Verificare sempre le indicazioni riportate in etichetta.
- Non superare le dosi consigliate.
- Tenere fuori dalla portata dei bambini.
- Non somministrare sotto i 3 anni di età.

# Le linee



p.12 Diecosal<sup>®</sup>

---

p.18 Depurazione

---

p.27 Alkavita<sup>®</sup>

---

p.35 MagnesioMania<sup>®</sup>

---

p.43 Intestino

---

p.51 Chelazione

---

p.55 Sistema immunitario

---

p.61 Curcumaxima

---

p.65 Articolazioni

---

p.69 Argento

---

p.71 Benessere psicofisico

---





Apparato urogenitale p.73

---

Premium p.77

---

Vitamine e minerali p.80

---

Sistema cardiocircolatorio p.91

---

Sistema metabolico p.97

---

Alghe p.101

---

Gemmoderivati p.105

---

Oli speciali p.109

---

Oli essenziali p.113

---

Cosmetica p.118

---

- Indice per Prodotto: pag. 138
  - Indice per Funzione: pag. 140
- 

# DIECOSAL

## COS'È?

---



DIECOSAL® è il brand dedicato al **benessere** e alla **bellezza** dell'intera sfera femminile, questo lo si nota già dal nome che sta per Donne di Ecosalute. Infatti, l'ispirazione per la creazione della linea nasce dall'**ascolto delle esigenze** di tutte le Donne entrate a far parte del mondo Ecosalute, che con il tempo hanno saputo raccontarci i loro **desideri e bisogni**.

## MISSION

---



L'obiettivo di DIECOSAL® è quello di **valorizzare la bellezza femminile**, aumentando la **consapevolezza** di ciascuna Donna. Iniziare un percorso di integrazione significa iniziare a **prendersi cura di sè**, concedendosi un'**attenzione giornaliera** con il solo obiettivo di **volersi un po' più bene**.

## RICERCA & SVILUPPO

---



Consapevoli della nostra mission abbiamo messo in pratica ciò che ci riesce meglio: **ascoltato i bisogni**, colto ciò che la **natura offre** e creato nei nostri laboratori la **sinergia perfetta di principi attivi**.

## ETICHETTE

---



Nella scelta dei materiali si è optato per il vetro scuro ambrato con sigillo di qualità per preservare e conservare al meglio l'**eccellenza degli ingredienti**.

Le etichette sono state disegnate per esprimere al meglio tutte le **sfaccettature del mondo femminile**: audacia, bellezza, mistero e indipendenza.



*La linea DIECOSAL® vuole far sentire ciascuna donna a suo agio con il proprio corpo, rendendola consapevole che prendersi cura di sé, è il gesto d'amore più bello che ci si possa concedere.*

CONSAPEVOLEZZA

INCLUSIONE

EQUILIBRIO

BELLEZZA

INTEGRAZIONE

BENESSERE

AMORE



## EQUILIBRIO

**Confezione**  
60 compresse da 60 gr

**Consigli d'uso**  
Assumere 2 compresse al giorno con un po' di acqua, preferibilmente al mattino.

**Codice Paraf.** 985980592

**Codice Ministeriale** 158483



# PesoSnell

## COMPRESSE

Integratore alimentare a base di **Tè verde**, **Fucus**, **Guaranà**, **Caffè verde** e **Cromo**. Il Tè verde e il Fucus sono utili per il **controllo del peso**. Nel sangue il Guaranà svolge un'azione tonica e di **sostegno al metabolismo**, mentre il Cromo mantiene normali i livelli di glucosio.

### Utile in caso di:

- Metabolismo lento
- Costante sensazione di fame
- Eccessivi livelli di glucosio nel sangue

### Proprietà degli ingredienti:

- **Tè verde:** utile per l'**equilibrio del peso corporeo**;
- **Fucus:** alga bruna che risulta utile per il **mantenimento del peso corporeo** grazie all'elevato contenuto di iodio;
- **Guaranà:** **stimola il metabolismo**. I semi della pianta sono ricchi di caffeina che svolge un'azione tonica, inoltre, stimola il metabolismo contribuendo all'**equilibrio del peso corporeo**;
- **Caffè verde:** utile per la sua **azione tonica** e di sostegno metabolico. Il caffè verde contiene 2 attivi: la caffeina e l'epigallocatechina gallato, un polifenolo che accelera il metabolismo di grassi e degli zuccheri;
- **Cromo:** contribuisce al mantenimento di livelli normali di **glucosio nel sangue** e contribuisce al normale metabolismo dei macronutrienti.

### ! AVVERTENZE

Contiene caffeina (200 mg/dose giornaliera)  
Non raccomandato per i bambini, in gravidanza e durante l'allattamento

# PesoDren

COMPRESSE

Integratore alimentare a base di **Bromelina**, **Centella Asiatica** e **Esperidina** estratta dagli agrumi.

La presenza di Centella asiatica e Ananas favorisce il microcircolo favorendo l'**eliminazione dei liquidi in eccesso**, particolarmente indicato in caso di ritenzione idrica e cellulite.

## Utile in caso di:

- Cellulite
- Ritenzione idrica
- Gambe gonfie e doloranti
- Cattiva microcircolazione

## Proprietà degli ingredienti:

- **Bromelina**: enzima proteolitico estratto dal gambo dell'ananas. Favorisce il **drenaggio di liquidi** e supporta la **digestione**;
- **Centella**: favorisce il **microcircolo** riducendo gli inestetismi cutanei;
- **Esperidina**: ricavata dagli agrumi, è un bioflavonoide che si ritiene possa favorire la **circolazione sanguinea**, quindi utile in caso di ritenzione idrica;



## LO SAPEVI CHE...

La Bromelina è un enzima estratto dal gambo dell'ananas che, oltre a favorire l'eliminazione dei liquidi in eccesso, migliora la digestione grazie alla sua attività enzimatica.



## CELLULITE

### Confezione

60 compresse da 42 gr

### Consigli d'uso

Assumere 2 compresse al giorno con un po' di acqua

Codice Paraf. 985980604

Codice Ministeriale 158253



A 9 8 5 9 8 0 6 0 4



## MENOPAUSA

### Confezione

60 compresse da 60 gr

### Consigli d'uso

Assumere 2 compresse al giorno con un po' di acqua

Codice Paraf. 985981606

Codice Ministeriale 158412



A 985981606

# NormalPausa

## COMPRESSE

Integratore alimentare a base di **Lino**, **Salvia**, **Magnolia**, **Luppolo** e **Vitamina D3**. Insieme prevengono e contrastano i **disturbi della menopausa**, permettendo ad ogni donna di vivere in armonia questa fase delicata e intima.

### Utile in caso di:

- Sudorazione eccessiva
- Sbalzi d'umore
- Caldane
- Stanchezza e affaticamento

### Proprietà degli ingredienti:

- **Salvia**: favorisce il **metabolismo dei lipidi** e contrasta i disturbi della menopausa, inoltre, **regola il processo di sudorazione**;
- **Kudzu**: regola la **funzionalità dell'apparato cardiovascolare**, utilizzata per il suo quantitativo di isoflavoni, sostanze in grado di ridurre gli effetti collaterali della menopausa;
- **Lino**: utile in menopausa per il suo contenuto di **fitoestrogeni**, in particolare lignani;
- **Magnolia**: favorisce il **drenaggio dei liquidi corporei**, inoltre contiene un principio attivo che riduce gli **stati d'ansia e stress** senza indurre sonnolenza;
- **Luppolo**: promuove il **rilassamento**;
- **Vitamina D**: facilita l'**assorbimento del calcio** e mantiene in salute le ossa;



# Capelli & Unghie

COMPRESSE

Integratore alimentare a base di **MSM, Zinco, Cisteina, Metionina, Bamboo, Selenio, Rame e Vitamina D3**. Questi ingredienti agiscono in sinergia **nutrendo e rinforzando unghie e capelli** per un aspetto più sano e luminoso.

## Utile in caso di:

- Capelli fragili e opachi
- Perdita di capelli
- Unghie che si sfaldano o spezzano

## Proprietà degli ingredienti:

- **Metilsulfonilmetano**: componente fondamentale della **cheratina**, a sua volta componente di unghie e capelli;
- **Bamboo**: pianta ricca di silicio, un minerale che **rinforza** e aumenta l'**elasticità** del capello, migliorando la **resistenza** delle unghie;
- **Cisteina & Metionina**: due aminoacidi alla base della sintesi della cheratina;
- **Zinco & Selenio**: minerali che svolgono un'**azione antiossidante**, rallentano e **prevengono la caduta**;
- **Rame**: **illumina** i capelli e ne ravviva il colore;
- **Vitamina D3**: partecipa alla fase attiva del ciclo del capello, **stimola la crescita**.



### LO SAPEVI CHE...

Durante i cambi di stagione i capelli risentono del cambio di umidità nell'aria e si verifica una maggiore caduta.



## BELLEZZA

### Confezione

60 compresse da 60 gr

### Consigli d'uso

Assumere 2 compresse al giorno con un po' di acqua

Codice Paraf. 985980616

Codice Ministeriale 158420



A 985980616

# DEPURAZIONE



## LA FORZA DELLA RIGENERAZIONE

Moltissimi disturbi nascono dal fatto che quotidianamente l'organismo è contaminato da un alto numero di inquinanti presenti nell'aria, nell'acqua, nel cibo e dall'uso frequente di antibiotici o farmaci.

I sistemi naturali di eliminazione delle scorie metaboliche non sempre riescono a gestire un carico di lavoro tanto gravoso; ecco perché la **depurazione ci può essere d'aiuto.**

### **Quando effettuarla?**

È buona norma eseguire due cicli all'anno, in autunno e in primavera, quando l'organismo è naturalmente predisposto ai cambiamenti e ogni volta che ci si sente stanchi o debilitati.

## I VANTAGGI DELLA DEPURAZIONE

01. Aiuta il sistema immunitario
02. Aumento del livello energetico
03. Prontezza e lucidità mentale.
04. Eliminazione delle scorie metaboliche.
05. Pelle più luminosa e capelli più forti e sani.

## COME ESEGUIRE UNA CORRETTA DEPURAZIONE?

Durante un ciclo depurativo è necessario prestare attenzione ad alcune regole che faranno la differenza:

- Bere molta acqua (almeno due litri al giorno).
- Non ingerire "cibo spazzatura", bevande gassate e alcol.
- Limitare l'assunzione di proteine animali.
- Consumare frutta e verdura di stagione, privilegiando quelle a foglia verde.
- Ridurre il consumo di latte e derivati.
- Evitare il più possibile lo zucchero e la caffeina.
- Non fumare.

## INTESTINO

Fattori dietetici e stress possono produrre un congestione del colon che, nel lungo periodo, produce l'ambiente ideale per la proliferazione di batteri, virus e parassiti.



## FEGATO

Il fegato ha molteplici funzionalità, tra cui quella di metabolizzare farmaci, alcol e sostanze dannose permettendo l'espulsione delle tossine.



## RENI

I reni sono vitali per l'espulsione delle scorie e mantengono il sangue pulito ed equilibrato. È opportuno aiutarli a rimanere ben funzionali per il benessere di tutto l'organismo.





**Confezione**  
100 ml.

#### Consigli d'uso

##### 1°Step:

Assumere 40 gocce 2 volte al giorno in acqua, per 15 giorni.

##### 2°Step:

Sospendere per 15 giorni.

##### 3°Step:

Riprendere altri 15 giorni, assumendo 40 gocce 2 volte al giorno con acqua.

.....  
**Codice Paraf.** 938473562

.....  
**Codice Ministeriale** 52817



A938473562

# Mix Bilanciato Clark Potenziato

## COMPOSTO OFFICINALE

Composto officinale a base di erbe. L'antica formula della Dr.ssa Clark **RIVISTA** e **POTENZIATA**:

la **Noce** e la **Bardana** promuovono la depurazione dell'organismo, **Artemisia** e **Garofano** sostengono le funzioni digestive.

### Utile in caso di:

- Disturbi intestinali
- Gonfiore addominale

### Proprietà degli ingredienti:

- *Mallo verde di noce*: esercita un'azione depurativa, digestiva e favorisce la regolarità del transito intestinale;
- *Artemisia*: contiene sostanze amare con **proprietà digestive** e antispasmodiche, sostiene l'attività del fegato e dell'intestino;
- *Chiodi di garofano*: regolano l'attività intestinale e favoriscono l'eliminazione dei gas;

### Oltre alle tre erbe della Dr.ssa Clark, la formula è stata potenziata con:

- *Bardana*: è considerata una pianta dermopatica. S'impiega, infatti, per mantenere il benessere della pelle, ma importante è anche la sua azione depurativa. Inoltre svolge un'azione **drenante**, agevolando l'eliminazione delle tossine.
- *Olivo foglie*: alcuni componenti presenti nelle foglie fresche di olivo hanno effetto vasodilatatore per questo si sono dimostrati capaci di mantenere la regolarità della **pressione arteriosa** e la normale circolazione del sangue.

# Depurativo Fegato Potenziato

## COMPOSTO OFFICINALE

Composto officinale di piante ed erbe in particolare **Cardo Mariano**, **Fumaria** ed **Elicriso** che favoriscono la funzionalità epatica. Indicato per la depurazione del fegato, grazie anche a **Combreto** e **Fumaria** che sostengono la funzione digestiva ed epatobiliare.

### Utile in caso di:

- Difficoltà digestive
- Affaticamento e stanchezza
- Uno o più cicli di antibiotici

### Proprietà degli ingredienti:

- **Cardo Mariano**: pianta nota per le sue proprietà epatoprotettive e depurative dell'organismo; favorisce la funzionalità digestiva e possiede notevoli proprietà antiossidanti;
- **Fumaria**: favorisce anch'essa la depurazione e la sua azione regola il flusso biliare. Preziosa per il benessere della pelle in quanto ne migliora l'idratazione favorendo l'ossigenazione;
- **Combreto**: utile per stimolare la secrezione biliare e favorisce l'eliminazione di eventuali piccoli calcoli presenti nella cistifellea. Favorisce inoltre i processi digestivi;
- **Elicriso Italiano**: favorisce la funzionalità epatica;
- **Tiglio**: svolge un'azione rilassante utile in caso di accumulo di stress, che può sfociare con disturbi a livello gastrico e addominale;
- **Rabarbaro**: favorisce la regolarità del transito intestinale e la funzionalità digestiva.



DEPURAZIONE



**Confezione**  
100 ml

### Consigli d'uso

Assumere da 30 gocce 2 volte al giorno in acqua, prima dei pasti per un ciclo di 3 settimane.

In alternativa è possibile assumere 60 gocce diluite in mezzo litro d'acqua nell'arco della giornata.

.....  
**Codice Paraf.** 922472143  
.....

**Codice Ministeriale** 56692  
.....



A 922472143

# Depurativo Reni Potenziato

## COMPOSTO OFFICINALE

Composto officinale di piante ed erbe, in particolare Verga d'oro, Uva ursina, Bardana, Betulla, Pilosella e Ciliegio che favoriscono il drenaggio dei liquidi corporei;

I reni fanno parte sia del sistema urinario che di quello endocrino, infatti, oltre alla produzione di urina, possiedono molte altre importanti funzioni: regolano il volume di liquidi corporei, sono responsabili dell'equilibrio acido-basico e di quello elettrolitico ed espellono gli scarti metabolici, inoltre, producono e secernono ormoni.



**Confezione**  
100 ml

### Consigli d'uso

Assumere da 40 gocce 2 volte al giorno in acqua, lontano dai pasti per un ciclo di 4 settimane. Si consiglia di bere molta acqua per smaltire più velocemente le sostanze che il corpo deve espellere con la depurazione.

In alternativa è possibile assumere 80 gocce diluite in 1,5 litri d'acqua nell'arco della giornata.

.....  
**Codice Paraf.**      922472131

.....  
**Codice Ministeriale**      56690



A 922472131

### Utile in caso di:

- Depurazione profonda;
- Prevenzione cistiti o problematiche delle vie urinarie.

### Proprietà degli ingredienti:

- *Verga d'oro*: favorisce l'attività diuretica e la funzionalità delle vie urinarie, inoltre è utile per contrastare la ritenzione idrica;
- *Bardana*: nota principalmente per le sue virtù depurative dell'organismo, facilita il drenaggio di liquidi corporei e favorisce la funzionalità articolare;
- *Uva Ursina*: il suo principio attivo chiamato *arbutina* determina le sue proprietà a livello urinario è, infatti, tra i rimedi più indicati per le vie urinarie;
- *Betulla, Pilosella, Ciliegio*: aiutano il drenaggio e contrastano la ritenzione idrica facilitando l'eliminazione delle tossine, che vengono espulse tramite la diuresi.

# Formula Caisse

COMPOSTO OFFICINALE

Composto officinale a base di erbe, in particolare **Bardana** e **Ortica**, che favoriscono la depurazione dell'organismo attraverso l'attivazione di meccanismi biologici e l'eliminazione delle scorie metaboliche.

## Utile in caso di:

- Assunzione prolungata di antibiotici e farmaci
- Problemi alle articolazioni
- Difficoltà digestive

## Proprietà degli ingredienti:

- *Bardana*: nota principalmente per le sue virtù depurative dell'organismo;
- *Cuscuta*: nota per il mantenimento della funzionalità epatica. Viene inoltre stimata per le sue proprietà diuretiche;
- *Acetosa*: possiede le stesse proprietà della bardana e viene utilizzata come disintossicante delle scorie metaboliche attraverso la sua azione drenante;
- *Olmo*: promuove la regolarità intestinale favorendo l'eliminazione delle scorie;
- *Rabarbaro*: favorisce la funzione digestiva e la regolarità del transito intestinale, riveste pertanto un ruolo importante per l'eliminazione delle tossine tramite le feci;
- *Ortica e Baptisia*: hanno virtù depurative, diuretiche e remineralizzanti.



DEPURAZIONE



**Confezione**  
100 ml

## Consigli d'uso

Assumere 30 gocce 2 volte al giorno in poca acqua lontano dai pasti.

Codice Paraf. 938473295

Codice Ministeriale 56670



A 938473295



### Confezione

60 cpr da 1000 mg

### Consigli d'uso

Assumere 2 compresse al giorno: una prima di pranzo e una prima di cena.

Codice Paraf. 927519292

Codice Ministeriale 85890



A927519292

# Depur Complex

## COMPRESSE

Integratore alimentare in compresse a base di una miscela di erbe con **Verga d'oro** per il drenaggio dei liquidi corporei, **Pompelmo** e **Centella** per la funzionalità del microcircolo, **Carciofo**, **Cardo mariano**, **Curcuma** ad azione antiossidante.

Indicato per favorire l'**attività del fegato** e dell'apparato digerente risulta molto utile in seguito a episodi di **intolleranze alimentari**.

### Utile in caso di:

- Disturbi digestivi
- Intolleranze alimentari

### Proprietà degli ingredienti:

- *Carciofo e Cardo Mariano*: favoriscono la depurazione, l'eliminazione dei gas intestinali e il metabolismo dei lipidi, grazie alla loro capacità di **migliorare le funzioni digestive ed epatiche**;
- *Estratti di Semi di Pompelmo e Verga d'oro*: insieme sostengono il **microcircolo**, il **drenaggio dei liquidi** e le **funzioni urinarie**;
- *Curcuma*: ha un'elevata capacità **antiossidante**, favorisce la **digestione**, sostiene l'**attività del fegato** e la **funzionalità articolare**;
- *Centella Asiatica*: favorisce il **microcircolo** contrastando gli **inestetismi della cellulite**;
- *Enzimi digestivi (Enzi-Mix®)*: amilasi, proteasi, glucosamilasi, lipasi, cellulasi, lattasi, pectinasi, emicellulasi, beta gluconasi, fitasi e cellulasi.



# Come assumere i prodotti

Prima di tutto decidi quale prodotto utilizzare in base alle tue esigenze: vuoi eseguire una depurazione breve ad azione generale? Vuoi depurarti dopo un ciclo di medicinali o a seguito di una o più intolleranze alimentari? Oppure vuoi eseguire una depurazione completa (di tutti gli organi) seguendo il metodo Clark?

**IN BASE ALLA TUA SCELTA SEGUI I SUGGERIMENTI CHE TROVI NELLE TABELLE.**

	MIX BILANCIATO CLARK	DEPURATIVO FEGATO	DEPURATIVO RENI
MATTINA	40 gocce in acqua prima o dopo colazione		40 gocce in acqua, lontano dai pasti
POMERIGGIO	40 gocce prima o dopo pranzo	30 gocce in acqua, prima di pranzo	
SERA		30 gocce in acqua, prima di cena	40 gocce in acqua, lontano dai pasti
	<i>Assumere Mix Bilanciato Clark per 15 giorni - pausa di 15 giorni - assumerlo nuovamente per 15 giorni.</i>	<i>Depurazione del fegato, assumere il composto officinale per 3 settimane.</i>	<i>Depurazione dei reni, assumere il composto officinale per 4 settimane.</i>

1. Eseguire **prima la depurazione dell'intestino con Mix Bilanciato Clark, poi passare al Depurativo Fegato e infine al Depurativo Reni.**

2. Effettuare una pausa di sospensione di almeno una settimana prima di assumere il depurativo successivo.

3. Tutti i prodotti vanno diluiti in almeno 100 ml d'acqua.

4. Per eliminare l'alcool dal prodotto mettere le gocce in un bicchiere, lasciare riposare per 20 minuti, quindi aggiungere l'acqua e assumere il prodotto.

### PER ELIMINARE INQUINANTI CHIMICI ANCHE A SEGUITO DI CURE FARMACOLOGICHE PER UNA DEPURAZIONE AD AZIONE GENERALE

Formula Caisse	Assumere 30 gocce due volte al giorno in acqua lontano dai pasti	Per una depurazione: -base: una confezione -profonda: due confezioni.
----------------	--	---

### A SEGUITO DI INTOLLERANZE ALIMENTARI PER UNA DEPURAZIONE AD AZIONE GENERALE

Depur Complex	2 compresse prima di pranzo	2 compresse prima di cena	Una confezione di prodotto consente di eseguire un ciclo completo di depurazione.
---------------	-----------------------------	---------------------------	---

### REAZIONE DI HERXHEIMER

Sovente con l'assunzione di depurativi e antiparassitari si verifica la Reazione di Herxheimer (**crisi di depurazione**): in una fase iniziale si può presentare un'intensificazione dei sintomi, prima del miglioramento. La reazione può causare anche stati febbrili, mal di testa e nausea.

In questo caso è consigliato sospendere per qualche giorno l'assunzione, quindi riprendere gradualmente, per arrivare al dosaggio giornaliero consigliato nell'arco di 3-4 giorni.

### AVVERTENZE

Si sconsiglia l'assunzione a chi è affetto da problematiche della mucosa gastrica e iperacidità. Non utilizzare in caso di ernie gastriche e duodenali. In caso di disturbi allo stomaco assumere dopo i pasti.

### A COMPLETAMENTO DELLA DEPURAZIONE SECONDO IL METODO CLARK

Sali di Epsom	Vedi le indicazioni sul sito <a href="http://www.ecosalute.it">www.ecosalute.it</a> presenti nella scheda prodotto.
---------------	---

# ALKAVITA®

Alkavita® è una linea di 4 integratori alimentari alcalinizzanti, che svolgono un'azione specifica in base ai differenti minerali basici da cui sono composti.

Il mantenimento di un corretto equilibrio acido-basico del corpo è alla base del quotidiano benessere, il pH influenza ogni processo chimico e metabolico, per questo motivo dovremmo mantenerlo **leggermente alcalino**, cioè di poco superiore a 7 (7,2 - 7,4).

I fattori che maggiormente influenzano questi valori sono l'**alimentazione** e lo **stato emotivo** (stress e malessere).

SE NON MANTENIAMO IL PH A LIVELLI **CORRETTI**, SARÀ L'ORGANISMO STESSO A **TAMPONARE** QUESTA FALLA, CREANDO NUOVI SCOMPENSI:

- 01.** Se il sangue presenta valori di acidità troppo elevati, automaticamente si ristabilisce l'equilibrio prelevando calcio (minerale alcalino) dalla parete dei vasi sanguigni.
- 02.** Con l'aggravarsi dello stato di acidosi, il calcio presente nei vasi sanguigni non sarà più sufficiente e il minerale verrà prelevato direttamente dalle ossa generando fragilità ossea.
- 03.** Per contrastare l'acido verranno accumulate e prodotte maggiori quantità di grasso corporeo, con il conseguente rischio di sovrappeso.

## SE SEI ACIDO:

- Non assimili correttamente le vitamine e i nutrienti essenziali presenti negli alimenti.
- Sei di cattivo umore, lo stato d'animo rispecchia quello del corpo.
- Si generano stati d'infiammazione e dolori di varia natura (soprattutto articolari).
- Faticati a dimagrire a causa dell'accumulo di grasso e scarti metabolici.
- Le ossa si indeboliscono.

# Tabelle dei cibi acidi e alcalini

## FRUTTA

Limone  
 Anguria  
 Melone  
 Uva  
 Papaya  
 Mango  
 Lampone  
 Ananas  
 Kiwi  
 Pera  
 Banana  
 Albicocca  
 Datteri  
 Caco  
 Fico  
 Mandarino  
 Pompelmo  
 Pesca  
 Mela  
 Arancia  
 Fragola  
 Frutti di bosco  
 Melograno  
 Ciliegia  
 Olive  
 Mandorle  
 Noce di cocco  
 Castagne  
 Pinoli  
 Avocado  
 Nocciole  
 Noci  
 Prugne

## ORTAGGI

Alghè  
 Asparagi  
 Scarola  
 Bietola  
 Carota  
 Sedano  
 Spinaci  
 Invidia  
 Lattuga  
 Zucca  
 Cavolfiore  
 Funghi  
 Mais  
 Patata  
 Peperone  
 Rapa  
 Verza  
 Broccolo  
 Cavoletti di Bruxelles  
 Cetriolo  
 Cicoria  
 Scalogno  
 Cipolla  
 Pomodoro  
 Melanzana  
 Porro  
 Ravanello  
 Crauti  
 Carciofo

## LEGUMI

Piselli  
 Fagiolino cornetto  
 Fagiolino pinto  
 Soia  
 Fagiolo dall'occhio  
 Fagiolo bianco  
 Fagiolo cannellino  
 Ceci  
 Fagiolo rosso  
 Fave  
 Lenticchie

## LEGENDA:

Estremamente alcalino

Moderatamente alcalino

Lievemente alcalino

Neutro

Lievemente acido

Moderatamente acido

Estremamente acido

CARNE
Agnello
Selvaggina
Pollame
Carne bovina
Maiale

PESCE
Ostriche
Pesce d'oceano
Pesce d'acqua dolce
Crostacei
Molluschi
Pesce in scatola

DERIVATI ANIMALI
Latte di capra
Burro fresco
Panna fresca
Yogurt naturale
Uova crude
Latte vaccino
Formaggio dolce
Formaggio a pasta molle
Formaggio piccante
Formaggio stagionato
Uova fritte, sode
Yogurt dolcificato

CEREALI
Miglio
Quinoa
Farro
Mais
Orzo
Segale
Avena
Riso integrale
Kamut
Grano saraceno
Frumento integrale
Riso bianco
Frumento raffinato

SPEZIE E CONDIMENTI, OLI, ZUCCHERI	
Peperoncino	Miele
Prezzemolo	Lievito di birra
Aglione	Salsa di soia
Coriandolo	Anice
Erba cipollina	Cannella
Maggiorana	Zucchero di canna
Alloro	Olio d'oliva
Aceto di mele	Olio di semi di girasole
Aneto	Olio di mais
Basilico	Olio di soia
Origano	Sciroppo d'acero
Rosmarino	Noce moscata
Salvia	Ketchup
Zenzero	Aceto di vino
Sale marino	Sale raffinato
Timo	Maionese
Paprica	Senape
Curry	Zucchero sbiancato

BEVANDE		
Centrifughe/spremute	Vino	Liquori/superalcolici
Tisane di erbe/foglie/radici	Birra	Aperitivi
Tè verde	Caffè	Bevande energy
Succhi di frutta non freschi	Tè nero	Bibite

# Alkavita® Gocce



Integratore alimentare in gocce a base di **Potassio**, che svolge un ruolo primario nella **funzionalità muscolare e nervosa**, inoltre contribuisce al mantenimento di una normale **pressione sanguigna**.

## Utile in caso di:

- Eccessiva acidosi
- Carenza di potassio
- Disturbi della pressione arteriosa
- Crampi muscolari
- Disturbi del sonno
- Stress.

## Proprietà degli ingredienti:

*Potassio citrato*: si tratta di un **agente alcalinizzante** in grado di aumentare il pH urinario.

Il potassio svolge un ruolo primario nella contrazione delle fibre muscolari, nella trasmissione di impulsi elettrici, nella produzione di energia e nella sintesi delle proteine muscolari.

## ! AVVERTENZE

Assumere diluito in acqua. Consultare il medico prima dell'assunzione in caso di disfunzioni renali e iperglicemia.



## LO SAPEVI CHE...

Il Potassio è uno dei sali minerali che viene perso tramite la sudorazione, per questo è fondamentale integrarlo soprattutto in estate e dopo l'attività sportiva.

**Confezione**  
100 ml

## Consigli d'uso

Versare 25 gocce in abbondante acqua (250 ml) e assumere 15 minuti prima di pranzo e cena. Al bisogno, si consiglia di aggiungere un'ulteriore dose da 25 gocce.

**Codice Paraf.** 924783691

**Codice Ministeriale** 85666



A 924783691

# Alkavita® Basic

COMPRESSE

Integratore alimentare in compresse che si avvale delle proprietà di sali minerali ed estratti vegetali, noti per la loro azione benefica per l'organismo. In particolare spiccano **Potassio, Dolomite, Calcio e Magnesio**.

Nella formulazione è presente anche l'estratto di **Equiseto**, ricca fonte naturale di **Silicio** che completa e potenzia l'azione dell'integratore.

## Utile in caso di:

- Osteoporosi
- Prevenzione rischio fratture
- Attività sportiva
- Sudorazione eccessiva
- Diarrea

## Proprietà degli ingredienti:

- *Potassio, calcio e magnesio* sostengono il **sistema nervoso** e **muscolare**;
- *Zinco e Manganese*: contribuiscono al mantenimento del **benessere di ossa e denti**. Lo Zinco, inoltre, favorisce il mantenimento del corretto **equilibrio acido-base** dell'organismo;
- *Equiseto*: favorisce il **drenaggio dei liquidi**. Inoltre, grazie al contenuto di silicio conferisce benessere a unghie e capelli.



### LO SAPEVI CHE...

Equiseto è una delle piante più antiche al mondo. I fusti e le foglie assomigliano alla criniera equina e per questo viene chiamato "coda di cavallo".



ALKAVITA®



## Confezione

180 cpr da 720 mg

## Consigli d'uso

Assumere 4 compresse al giorno con acqua, preferibilmente a stomaco pieno.

Codice Paraf. 938474451

Codice Ministeriale 52892



A 938474451



# Alkavita® Calcio Mix

## COMPRESSE

Integratore in compresse a base di **Calcio e Vitamina D** a rilascio graduale nell'intestino.

L'integrazione di Calcio può risultare utile in caso di **crampi muscolari** causati da un'intensa attività fisica;

Particolarmente prezioso per le donne a partire dai 40 anni che possono andare incontro a diminuzione di densità ossea.



### Confezione

180 cpr da 650 mg

### Consigli d'uso

Assumere 4 compresse al giorno con acqua, preferibilmente a stomaco pieno.

### Utile in caso di:

- Attività sportiva intensa
- Durante l'accrescimento dei ragazzi
- Prolungata assunzione di farmaci che interferiscono con l'assorbimento del calcio (antiacidi, caffeina, glicocorticoidi, indometacina)
- Disturbi del sonno
- Stress, aiuta a reagire alle situazioni stressanti
- Acidità di stomaco

### Proprietà degli ingredienti:

- **Calcio**: costituente fondamentale di ossa e denti, svolge un ruolo importante nel processo di **contrazione muscolare**, nella **coagulazione sanguigna**, nel **metabolismo**, nel **sistema immunitario** e nella trasmissione degli impulsi nervosi. Il calcio si trova sotto forma di **Carbonato** che risulta utile nel caso di **acidità e problemi gastrointestinali**;
- **Vitamina D**: contribuisce al normale **utilizzo del calcio** nell'organismo.

Codice Paraf. 938474513

Codice Ministeriale 53206



A 938474513



# Alkavita® Mag

## MAGNESIO CLORURO

### COMPRESSE

Integratore alimentare in compresse a base di **Magnesio Cloruro** e **Vitamina B6**. A caratterizzare il nostro Magnesio Cloruro è l'**elevata assimilabilità** e **biodisponibilità** del Magnesio.

Alla formula è stata aggiunta la Vitamina B6 per aumentare la capacità di assorbimento del Magnesio nelle cellule e per agevolare tutti coloro che ne sono carenti. La Vit. B6 inoltre collabora in molti sistemi enzimatici aumentando l'accumulo di Magnesio intracellulare.

#### Utile in caso di:

- Stress e ansia
- Crampi muscolari
- Sindrome premestruale
- Apatia e mancanza di energia
- Frequente uso di diuretici

#### Proprietà degli ingredienti:

- **Magnesio Cloruro**: il magnesio cloruro è la **forma più assimilabile** da parte dell'organismo. Questo minerale è fondamentale per **garantire l'integrità funzionale e anatomica** di numerosi componenti intracellulari, è coinvolto nei **processi metabolici** e nelle reazioni di ossidoriduzione, partecipando a più di 300 reazioni chimiche;
- **Vitamina B6**: permette una maggiore assimilazione del Magnesio Cloruro e aiuta a trasformare il cibo in energia, mette le proteine contenute negli alimenti a disposizione dell'organismo, sostiene il **benessere e la funzionalità dei muscoli** e del **sistema nervoso**.



ALKAVITA®



**Confezione**  
120 cpr da 1130 mg

**Consigli d'uso**  
Assumere da 2 a 4 compresse al giorno con acqua.

**Codice Paraf.** 974008029

**Codice Ministeriale** 52813



A 974008029

# Protocollo di Alcalinizzazione

**Alkavita® Basic:** pensato per tutte le persone che vogliono avvicinarsi all'alcalinizzazione, dona al tuo corpo una **formula completa e bilanciata** di dolomite, manganese, magnesio, calcio, zinco, silicio (ricavato dall'equiseto), ferro e selenio che, oltre a contrastare l'acidosi dando energia.

**Alkavita® Calcio Mix:** alcalinizza l'organismo grazie alla presenza del calcio carbonato, reso particolarmente assimilabile dalla vitamina D con cui è potenziato questo integratore. Consigliato soprattutto a coloro che vogliono prevenire la **fragilità ossea**.

**Alkavita® Gocce:** alcalinizza l'acqua e fornisce potassio al tuo organismo, indicato per gli **sportivi e per favorire il rilassamento muscolare**.

L'azione alcalinizzante di tutti tre gli integratori è potenziata dall'abbinamento con il **Magnesio Cloruro Alkavita® Mag**, minerale alcalino dalle molteplici proprietà per mente e corpo

La sua formula è arricchita con la Vitamina B6 utile per agevolarne l'assimilazione, sostiene il **benessere del sistema nervoso, favorendo il sonno e il rilassamento**, aiuta inoltre la normale funzione psicologica.

	ALKAVITA® BASIC	ALKAVITA® CALCIO	ALKAVITA® GOCCE	ALKAVITA® MAG
MATTINA		2 compresse dopo colazione		2 compresse prima di colazione
POMERIGGIO	2 compresse dopo pranzo		25 gocce in un bicchiere d'acqua prima di pranzo	
SERA	2 compresse dopo cena	2 compresse dopo cena	25 gocce in un bicchiere d'acqua prima di cena	2 compresse prima di dormire

# MAGNESIOMANIA®

Il Magnesio è un **minerale fondamentale** per il buon funzionamento dell'organismo. Viene introdotto attraverso la dieta, grazie all'assunzione di alimenti come: noci, cacao, semi di soia, alghe, fagioli e tutti i vegetali verdi.

**Stanchezza, insonnia, irritabilità, stress, difficoltà nella concentrazione, scarsa memoria** possono essere tutti sintomi provocati da una carenza di magnesio.

Inoltre ci sono particolari condizioni fisiologiche in cui abbiamo bisogno di un maggior apporto di magnesio, ad esempio durante i mesi estivi, l'età dello sviluppo, la gravidanza, l'allattamento, il periodo premestruale (per ridurre i dolori) e durante la menopausa.



## SINTOMI DI UNA CARENZA DI MAGNESIO

- Stanchezza e astenia
- Irritabilità
- Sbalzi d'umore
- Ansia
- Tensioni muscolari e crampi

## BENEFICI DEL MAGNESIO

01. Mantiene il corretto equilibrio acido-base.
02. Dona energia e vitalità.
03. Sostiene le funzioni muscolari.
04. Rilassa la muscolatura con benefici allo stomaco e dell'utero.
05. Previene l'osteoporosi e le calcificazioni articolari
06. Aiuta gli sportivi nel recupero post allenamento.

# Magnesio Cloruro

## POLVERE



Integratore alimentare a base di **Magnesio Cloruro**. La versione in polvere di questo importantissimo minerale, lo rende adatto per chi desidera **scioglierlo in acqua e portarlo con sé per assumerlo durante la giornata**.

### Utile in caso di:

- Sbalzi d'umore
- Apatia e mancanza di energia
- Crampi muscolari
- Stanchezza tipica del periodo premenstruale

### Proprietà degli ingredienti:

Il Magnesio è il minerale con maggior coinvolgimento fisiologico, catalitico e strutturale nell'organismo umano.

È fondamentale per garantire l'integrità funzionale e anatomica di numerosi componenti intracellulari, è coinvolto nei principali processi metabolici e nelle reazioni di ossidoriduzione, partecipando a più di 300 reazioni biochimiche.

### ! AVVERTENZE

Assumere diluito in acqua. Consultare il medico prima dell'assunzione in caso di disfunzioni renali e iperglicemia.

**Confezione**  
500 g

### Consigli d'uso

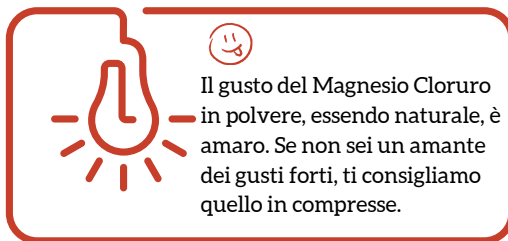
Assumere 3,7 mg (pari a cucchiaino) al giorno con acqua.

**Codice Paraf.** 938467545

**Codice Ministeriale** 82297



A 938467545



# Magnesio B-Vitality

## COMPRESSE

Integratore alimentare in compresse di **Magnesio**, arricchito con tutte le **Vitamine del gruppo B** e altri minerali essenziali. Il Magnesio B-Vitality apporta, con 2 compresse, il **100% del valore nutritivo di riferimento (VNR) giornaliero** consigliato per l'assunzione di vitamine e minerali.

### Utile in caso di:

- Periodo di forte stress
- Cambi di stagione
- Sotto sforzo mentale

### Proprietà degli ingredienti:

#### 100% VNR MAGNESIO

Contiene ben 3 tipi di Magnesio ad alta biodisponibilità: *Glicerofosfato, Citrato, Ossido*.

#### 100% VNR GRUPPO DELLE VITAMINE B

Le vitamine del gruppo B giocano un ruolo molto importante nelle attività degli enzimi, proteine che regolano tutte le reazioni chimiche all'interno del corpo.

#### 100% VNR ZINCO GLUCONATO

È indispensabile per l'assorbimento di tutte le vitamine. Contrasta lo stress ossidativo e mantiene la funzionalità del sistema immunitario. Particolarmente utile per gli uomini. Indispensabile per chi fuma e per gli anziani.

#### 100% VNR ACIDO FOLICO

Cruciale per la **salute del cuore e la vitalità del sangue**. Indispensabile per ottenere il normale sviluppo del feto. Essendo solubile in acqua, non rimane immagazzinato nel corpo e per questo motivo deve essere assunto ogni giorno.

#### FOSFORO

Minerale che contribuisce al normale metabolismo

#### CALCIO

Oltre al benessere delle ossa, dà energia e contribuisce alla normale funzione muscolare.



**Confezione**  
90 cpr da 1100 mg

**Consigli d'uso**  
Assumere 2 compresse  
al giorno.

**Codice Paraf.** 931051825

**Codice Ministeriale** 52816



A 931051825



# Sali di Epsom

## COMPRESSE

Integratore alimentare in compresse a base di **Magnesio Solfato**. Prodotto antichissimo, noto anche come sale inglese o sale amaro, riscoperto dalla dottoressa Clark per la **depurazione** dell'organismo.

Le compresse sono facili da assumere e evitano il gusto amaro e acido tipico dei Sali, inoltre possono essere divise a metà per semplificare l'assunzione.

### Utile in caso di:

- Desiderio di depurare l'organismo
- Difficoltà digestive
- Affaticamento muscolare

### Proprietà degli ingredienti:

Il Magnesio Solfato svolge una forte **azione disintossicante** dell'intestino, del fegato e della bile, favorendo la **digestione** e la **funzionalità intestinale**.

Inoltre, aiuta il corpo a smaltire tossine e scarti metabolici accumulati, risulta particolarmente utile anche il suo **effetto lassativo**.

### Confezione

120 compresse da 1000 mg

### Consigli d'uso

Assumere fino a 7 compresse al giorno con acqua, thè o succo.

Codice Paraf. 938471657

Codice Ministeriale 53131



A 938471657



### LO SAPEVI CHE...

Pare che sia stato scoperto per la prima volta nel 1618 da un pastore che, durante una siccità, si fermò a dissetarsi presso una pozza di acqua, che aveva un sapore acido e amaro.

# Sali di Epsom

POLVERE

Integratore alimentare in compresse a base di **Magnesio Solfato**. Conosciuto anche come sale inglese o amaro, utilizzato fin dall'antichità per i suoi numerosi benefici.

Ha un gusto caratteristico amaro e acido e alla vista si presentano come piccoli cristalli bianchi.

## Utile in caso di:

- Desiderio di depurare l'organismo
- Difficoltà digestive
- Ritenzione idrica ed edemi
- Eccesso di sebo
- Piedi e caviglie gonfie
- Crampi muscolari



## COME UTILIZZARLI?

I cristalli possono essere utilizzati **sia per uso interno che per uso esterno**.

## Bendaggi drenanti fai da te

- 300 gr di sale di Epsom
- 1 litro di acqua tiepida (intorno ai 37°)
- 1 paio di leggings vecchi (al posto delle bende)

Riempi una bacinella con 1 litro di acqua tiepida in cui versare e sciogliere i 300 grammi di sale di Epsom. Immergi i tuoi leggings, strizzati e indossali sul piatto della doccia.

Avvolgiti in un sacco abbastanza grande da coprire tutte le gambe, chiudilo intorno alla vita per creare un effetto "sauna" e aspetta per circa 45 minuti.

Nel frattempo: goditi un momento di relax!



MAGNESIOMANIA®



**Confezione**  
500 gr

**Consigli d'uso**  
Assumere fino a un  
massimo di 450 mg  
(100% del VNR).

**Codice Paraf.** 938471683

**Codice Ministeriale** 85888



A 938471683



## Bagno Detossificante & anticellulite

Sali di Epsom hanno un potere osmotico ovvero richiamano acqua a sè.

Un bagno caldo con all'interno i Sali sono un ottimo modo di combattere la **ritenzione idrica e rilassare** mente e corpo. Sciogli circa 400-500 grammi di sali di Epsom in acqua tiepida e aggiungi qualche goccia del tuo Olio Essenziale Preferito.

Anche in presenza di **crampi** consigliamo di effettuare un bagno caldo con all'interno i Sali di Epsom almeno 3 volte a settimana,

## Azione seboregolatrice

### Per i capelli

Utilizza i Sali di Epsom per tenere a bada il **sebo in eccesso**. Miscela un cucchiaino nel tuo Shampoo e lascia in posa qualche minuto. Se hai i capelli crespi aggiungi i Sali al balsamo, miscela e scalda il composto tra le mani, tienilo sui capelli per 20 minuti e poi sciacqua.

### Per il viso

I Sali aiutano a tenere la pelle del viso pulita da impurità, smog e sebo in eccesso. Scioglili in acqua per detergere il viso oppure utilizzali come **scrub** per un'azione esfoliante.

## Pediluvi

Il sale di Epsom può essere usato per dei pediluvi, non solo rilassanti, ma anche per:

- **Alleviare i sintomi del piede d'atleta:** sebbene non sia in grado di uccidere il fungo che provoca questa infezione, i Sali di Epsom assorbono l'umidità creando un terreno ostile per il fungo;
- **Togliere dolore e cattivo odore:** un pediluvio con i Sali permette di alleviare i gonfiori e il dolore, soprattutto causati da cattiva circolazione e ristagno dei liquidi in eccesso. Aiuta anche a eliminare i cattivi odori e ad ammorbidire la pelle soprattutto nelle parti più secche e ruvide.



# Magnesio Dermico

SPRAY

## Proprietà:

Il Magnesio Cloruro Dermico® non è una semplice soluzione di acqua e magnesio cloruro, ma contiene un complesso di sostanze che agiscono sinergicamente:

- **Vitamina B6;**
- **Glutazione:** un antiossidante che aiuta a contrastare l'azione dei radicali liberi;
- **Olio di Ricino:** per nutrire la pelle;
- **Olio essenziale di Lavanda:** per favorire il rilassamento muscolare.

## Utile in caso di:

- Dolori e crampi muscolari;
- Necessità di sciogliere e distendere la muscolatura.



**Confezione**  
150 ml

**Consigli d'uso**  
Applicare sulla pelle circa 4 spruzzi 3 volte al giorno, frizionare leggermente e lasciare assorbire.

**COSMETICO  
AD USO  
ESTERNO**



**IDEALE PER RILASSARE I MUSCOLI**

Provalo dopo l'attività sportiva,  
sarà un ottimo alleato per il  
recupero muscolare

**Codice Paraf.** 923560041



923560041

# Come scegliere il Magnesio piu' adatto a te

PROBLEMATICA	ALKAVITA® MAG	MAGNESIO B VITALITY	SALI DI EPSOM Cpr.	SALI DI EPSOM Polvere	MAGNESIO DERMICO® (uso esterno)
Spossatezza, apatia, mancanza di energia	😊	😊			
Crampi muscolari, fastidi muscolari	😊	😊		😊	😊
Periodo pre-mestruale	😊	😊			
Disturbi gastro intesitnali	😊		😊	😊	
Affaticamento muscolare				😊	😊
Desiderio di depurazione profonda			😊	😊	
Terza età	😊	😊			
Intensa attività sportiva. sudorazione	😊	😊			😊
Necessità di fissare il calcio nelle ossa	😊	😊			
Eliminazione dei cattivi odori e pelle grassa			😊	😊	😊

# L'INTESTINO

L'intestino è l'organo attraverso il quale i nutrienti vengono assorbiti dal nostro corpo e le sostanze di scarto vengono espulse.

La sua importanza è quindi evidente: **un intestino in salute è in grado di svolgere correttamente tutte le sue funzioni e garantire, di conseguenza, il benessere di tutto l'organismo.**



L'intestino viene anche definito il **secondo cervello** perchè risente degli stati d'animo positivi e negativi.

Allo stesso modo la proliferazione di batteri "cattivi" al suo interno si ripercuote direttamente sull'umore.



## LA FLORA BATTERICA

La flora batterica intestinale si trova nel colon ed è costituita da diversi ceppi batterici; alcuni possono essere "buoni" altri "cattivi". È l'equilibrio tra queste due popolazioni di batteri che determina l'efficienza del cosiddetto microbiota intestinale. Affinchè questo equilibrio venga rispettato, i batteri "cattivi" devono essere in minoranza.

## I BENEFICI DI UN INTESTINO SANO:

- Sistema immunitario più efficiente;
- Corretta assimilazione dei nutrienti e quindi maggiore vitalità;
- Prontezza, lucidità mentale e buon umore;
- Miglioramento dell'attività metabolica ed eliminazione delle scorie;
- Pelle più luminosa e libera dalle impurità.



# Alga Carrighenani

## COMPRESSE

Integratore alimentare in compresse utile per regolarizzare la **funzione digestiva e intestinale**.

L'**Alga Carrighenani** è un'alga marina, nota come *Chondrus crispus* o *Muschio d'Irlanda*, preziosa per il **benessere dell'intestino**. Le sue fronde vengono raccolte a mano verso la fine dell'estate evitando di staccare la base della pianta ancorata al fondo, per consentirne la ricrescita.



### Confezione

100 cpr da 750 mg

### Consigli d'uso

Assumere da 1 a 3 compresse al giorno con abbondante acqua (preferibilmente tiepida) al mattino a stomaco vuoto oppure alla sera prima di coricarsi.

Fin dai tempi passati la si apprezza per il suo **potere addensante** dovuto all'alto contenuto di amidi noti col nome di carragenine; queste molecole che all'interno dell'intestino si reidratano formando una massa gelatinosa e densa che, grazie al suo effetto trascinante, si aggrega alle impurità del tratto gastrointestinale, soprattutto ai **metalli pesanti** e alle tossine, favorendone la successiva eliminazione.

### Utile in caso di:

- Una dieta ipocalorica
- Per eliminare i metalli pesanti dall'intestino;
- Difficoltà digestive

### Proprietà degli ingredienti:

- Aumenta la massa fecale e la rende morbida;
- Ha un **effetto lenitivo e protettivo** nei confronti della mucosa intestinale;
- Aiuta a **equilibrare il peso corporeo** come coadiuvante nelle diete ipocaloriche;
- Ricrea una sana **flora batterica intestinale**.



PER MIGLIORARE IL TRANSITO INTESTINALE

Codice Paraf. 938466758

Codice Ministeriale 53365



A 938466758

### ! AVVERTENZE

Contiene iodio. Non assumere in presenza di problematiche alla tiroide trattate con farmaci specifici.

# Benessere Intestinale

## CAPSULE

Integratore alimentare in capsule a base di estratti vegetali, in particolare **Senna** e **Melissa** che agiscono sulla regolarità del transito intestinale.

### Utile in caso di:

- Scarsa motilità intestinale
- Senso di pesantezza
- Pancia gonfia
- Difficoltà digestive

### Proprietà degli ingredienti:

- **Senna**: possiede proprietà lassative ed è un'alleata del **sistema digestivo**. Stimola la flora batterica e aiuta a migliorare l'assorbimento delle sostanze nutritive (ma non degli elementi dannosi);
- **Acerola**: ha un alto contenuto di Vitamina C, utile per le **naturali difese dell'organismo**;
- **Papaya**: facilita la **funzione digestiva**;
- **Guar**: aiuta a regolare il contenuto d'acqua presente nelle feci, **ammorbidendole** in caso di stitichezza oppure assorbendo l'acqua in eccesso in caso di dissenteria;
- **Melissa**: contrasta la **flatulenza** grazie alle sue proprietà carminative;
- **Ananas**: favorisce la **funzione digestiva**.



### LO SAPEVI CHE...

La Papaya contiene la papaina, un enzima proteolitico che permette di digerire le proteine. Si ottiene incidendo superficialmente i frutti acerbi.

INTESTINO



**Confezione**  
50 cps da 600 mg

**Consigli d'uso**  
Assumere 1-2 capsule alla sera prima di coricarsi per almeno 15 giorni.



PER  
MIGLIORARE  
IL TRANSITO  
INTESTINALE

Codice Paraf. 938466859

Codice Ministeriale 86002



A 938466859



# Inulina

## CAPSULE

Integratore alimentare in capsule a base di fibra vegetale utile per il favorire e mantenere il normale **transito intestinale**.

L'**Inulina** è una **fibra alimentare prebiotica** che non viene decomposta dagli enzimi digestivi e per questo arriva direttamente nell'intestino, dove stimola la proliferazione di numerosi **batteri intestinali "buoni"**.



### Confezione

120 cps da 375 mg

### Consigli d'uso

Assumere da 1 a 6 capsule al giorno, con acqua (suggeriamo 3 prima di colazione e 3 prima di pranzo).

### Utile in caso di:

- Disturbi e disordini intestinali
- Disbiosi intestinale
- Scarsa motilità intestinale
- Scarsa assimilazione di nutrienti

### Proprietà degli ingredienti:

- Previene la formazione di gas intestinale;
- Riequilibra il corretto funzionamento dell'intestino.

Codice Paraf. 972058705

Codice Ministeriale 86005



A 972058705



### LO SAPEVI CHE...

L'inulina è una fibra che viene estratta dalla cicoria. Dall'idrolisi enzimatica dell'Inulina si ricavano i cosiddetti FOS (Frutto Oligo Saccaridi), sostanze probiotiche preziose per la salute della flora batterica.

# Floravita Plus

CAPSULE

Integratore alimentare in capsule a base di **prebiotici e probiotici**, arricchito con **vitamine del gruppo B** (B1, B2, B6). Gastroresistente, lattosio free, contiene **10,4 miliardi di fermenti vivi** garantiti fino alla data di fine validità.

## Utile in caso di:

- Disbiosi intestinale (alterazione della flora batterica)
- Assunzione di antibiotici o farmaci
- Intolleranze alimentari
- Squilibri intestinali.

## Proprietà degli ingredienti:

- **Probiotici:** *Saccharomyces boulardii*, *Lactobacillus plantarum* e *Bifidobacterium animalis subs. lactis* sono batteri “buoni” normalmente presenti nel nostro intestino. Sono in grado di aderire alle cellule intestinali e colonizzarle, favorendo così **l'eliminazione di microrganismi patogeni**;
- **Prebiotici:** *FOS* e *Inulina* sono sostanze in grado di favorire la **proliferazione dei probiotici** e impedire invece quella di microrganismi patogeni. Stimolano selettivamente la crescita e/o il metabolismo di una o di alcune specie batteriche, **modificano positivamente la microflora intestinale** a favore quindi dei probiotici e regolarizzano il pH intestinale;
- **Vitamina B1:** chiamata spesso “la vitamina del morale” si occupa di **ottimizzare l'uso dell'energia** nelle cellule perché entra a far parte della reazione biologica che converte gli zuccheri (glucosio) in energia;
- **Vitamina B6:** fondamentale per **attivare il sistema immunitario**;



INTESTINO



**Confezione**  
30 cps da 662 mg

**Consigli d'uso**  
Assumere 1 capsula al giorno con acqua.

**10,4 MLD  
DI FERMENTI  
LATTICI VIVI**

**Codice Paraf.** 975451776

**Codice Ministeriale** 87612



A 975451776



# Zenzi-Mix

## Digestione

### CAPSULE

Integratore alimentare composto da una miscela di **enzimi** ed **estratti vegetali**. Gli enzimi hanno il compito di dividere in unità semplici assimilabili dall'organismo le catene complesse dei nutrienti. Il corpo umano sintetizza una parte di enzimi nell'apparato digerente grazie a ghiandole salivari, stomaco, pancreas, fegato e intestino.

#### Utile in caso di:

- Digestione lenta
- Fame continua
- Intolleranze
- Dopo pasti abbondanti
- Gas intestinale
- Frequenti candidosi



#### Confezione

30 cps da 500 mg

#### Consigli d'uso

Assumere 1-2 capsule subito dopo pranzo e 1-2 capsule subito dopo cena con acqua.

#### Proprietà degli ingredienti:

- *Enzimi digestivi (Enzi-Mix® e Fibrazyme®):* amilasi, proteasi, glucosamilasi, lipasi, cellulasi, lattasi, pectinasi, emicellulasi, beta gluconasi, fitasi e cellulasi; **Mix di enzimi** che permettono di digerire l'amido, le proteine, i lipidi, il lattosio e la cellulosa. Grazie a quest'ultimo enzima si **riduce il meteorismo** e le **fermentazioni intestinali**;

#### Estratti vegetali:

- *Genziana*, contiene sostanze amare, mucillagini e oli essenziali che la rendono un'erba dalle spiccate **proprietà digestive**, stimolanti della funzionalità epatica e contrasta la formazione dei **gas intestinali**;
- *Boldo*: grazie al contenuto di alcaloidi, flavonoidi e oli essenziali sostiene la funzionalità digestiva ed epatica. Favorisce il **drenaggio dei liquidi corporei** e la funzionalità delle **vie urinarie**. Aiuta la **regolarità del transito intestinale**;
- *Zenzero*: è usato tradizionalmente come **digestivo e amaro-tonico**, in grado di regolare la motilità gastrointestinale e di eliminare i gas digestivi.

Codice Paraf. 975908296

Codice Ministeriale 88142



A 975908296



# Mallo di Noce Potenziato

## TINTURA MADRE

Tintura di Mallo verde di noce fresca, utilizzato in fitoterapia per le sue proprietà **depurative** e di sostegno all'**apparato digerente**.

Indicato per chi desidera migliorare la **digestione** e la **funzionalità dell'intestino**.

### Utile in caso di:

- Difficoltà digestive
- Gonfiore addominale
- Depurazione intestinale

### Proprietà degli ingredienti:

- Contribuisce a **depurare l'organismo**;
- Contribuisce a **favorire la digestione** e la funzionalità del **transito intestinale**;
- Aiuta a mantenere l'integrità e la **funzionalità delle membrane cellulari**.

### ! AVVERTENZE

Si sconsiglia l'assunzione a persone affette da problematiche della mucosa gastrica e iperacidità.



### LO SAPEVI CHE...

La storia di questa pianta è antica e conosciuta anche a livello popolare, tanto che il mallo delle noci viene utilizzato per ricavarne liquori ritenuti *medicamentosi*, come il nocino.

INTESTINO



Confezione  
50 ml

### Consigli d'uso

Assumere 15 gocce 2 volte al giorno in acqua per 15-20 gg.

Codice Paraf. 938473372

Codice Ministeriale 53531



A 938473372

# Come assumere i prodotti

PRODOTTO	ASSUNZIONE	POSSIBILI ASSOCIAZIONI
<b>BENESSERE INTESTINALE</b>	1-2 capsule al giorno la sera prima di coricarsi con un bicchiere di acqua.	Associare ad Alga Carrighenani. Assumere sempre insieme a FloraVita Plus.
<b>ALGA CARRIGHENANI</b>	1-3 compresse al giorno, la mattina a stomaco vuoto, con un bicchiere di acqua.	Associare a Benessere Intestinale in caso di stipsi ostinata. Associare a Mix Bilanciato Clark per una depurazione intestinale.
<b>MIX BILANCIATO CLARK</b>	Assumere 40 gocce due volte al giorno, con acqua, per 15 giorni. Sospendere 15 giorni. Riprendere per altri 15 giorni, assumendo 40 gocce due volte al giorno.	Associare Alga Carrighenani per una depurazione intestinale.
<b>ZENZI-MIX DIGESTIONE</b>	1-2 capsule subito dopo pranzo. 1-2 capsule subito dopo cena.	Associare con Floravita plus in caso di disbiosi intestinale.
<b>FLORA-VITA PLUS</b>	1 capsula al giorno la mattina a stomaco vuoto, con acqua.	Associare a Inulina per riequilibrare la flora batterica intestinale. Associare a Benessere Intestinale in caso di disturbi intestinali.
<b>INULINA</b>	Da 1 a 6 capsule al giorno con acqua.	Associare a FloraVita Plus per riequilibrare la flora batterica intestinale.

# CHELAZIONE

Con il termine **chelazione** s'intende il processo che ha come obiettivo **rimuove dall'organismo metalli pesanti, inquinanti chimici, tossine, farmaci e chemioterapici**. Il termine deriva dalla parola greca "chele" che significa legare. La CHELAZIONE avviene attraverso un processo chimico tra elettroni di due sostanze che si captano e si legano per poi essere eliminate dall'organismo attraverso le urine o le feci.

I metalli pesanti sono elementi naturali, alcuni di essi come ad esempio: ferro, zinco, selenio, rame, cobalto e manganese sono presenti negli organismi viventi e preziosi se assunti in piccole quantità; ma è fondamentale prestare attenzione, perché diventano tossici ad alte concentrazioni. Altri metalli pesanti, come mercurio, piombo e cadmio sono invece pericolosi e tossici anche in minima percentuale.

Tra le intossicazioni da **metalli pesanti**, particolare attenzione deve essere rivolta a quelle da **mercurio** che può essere introdotto tramite gli alimenti e liberato dalle otturazioni dentali in amalgama. Può causare disturbi ormonali, danni ai reni, al fegato, al sistema nervoso e quello immunitario.

**Altri metalli tossici** inquinanti possono penetrare all'interno del nostro organismo attraverso diverse fonti come l'alimentazione, l'aria, l'acqua mentre alcuni possono penetrare attraverso la cute (cosmetici, detersivi, ecc.) e con l'assunzione di farmaci per brevi o lunghi periodi.

Se il nostro corpo non riesce a espellerli in maniera naturale, l'accumulo dei metalli può causare **disfunzioni a carico degli nostri organi principali** fino a generare disturbi e, a secondo dei casi, gravi patologie.





**Confezione**  
60 cps

#### Consigli d'uso

Assumere 1-2 capsule più volte al giorno fino ad un massimo di 6 cps a stomaco vuoto e lontano da integratori o farmaci per minimo 2 ore.

**DISPOSITIVO  
MEDICO PER LA  
DETOSSICAZIONE  
DELL'ORGANISMO**

**Codice Paraf.** 972349029

**Dispositivo Medico Classe** 2A



A 972349029

# Zeolite

## CAPSULE

La nostra *Zeolite clinoptilolite* è riconosciuta come DISPOSITIVO MEDICO per la detossicazione dell'organismo. Grazie al suo meccanismo d'azione aiuta a **rimuovere le sostanze dannose e tossiche** giunte nel tratto gastrointestinale contrastandone l'assorbimento nel corpo e favorendo la **detossicazione** in caso di: radio-chemioterapia, **eccesso di metalli pesanti**, patologie causate da un disequilibrio ossidoriduttivo.

#### Utile in caso di:

- Eccesso di metalli pesanti
- Tossine da radio-chemioterapia
- Eccesso di radicali liberi

#### Proprietà degli ingredienti:

Le zeoliti sono un gruppo di minerali di origine vulcanica a struttura cristallina complessa, con carica magnetica negativa che attira fortemente a sè metalli e tossine semplicemente inglobandoli per trasportarli in modo sicuro e senza danni al di fuori del corpo. È tra i pochi elementi naturali con particelle cariche negativamente con l'effetto di **rimuovere metalli pesanti, pesticidi e tutte le tossine cariche positivamente presenti nel nostro corpo.**

Poiché la Zeolite non viene assorbita dall'apparato gastro-intestinale, essa viene espulsa dalle feci con il suo bagaglio di tossine.

Durante il processo di disintossicazione **non vengono appesantiti i reni.**

# Alga Clorella

TINTURA OFFICINALE

Tintura officinale di **Alga Clorella**, un'alga monocellulare ricchissima di **Clorofilla** che cresce in acqua dolce (*quindi non contiene iodio*). Contiene nove aminoacidi essenziali e molteplici **vitamine e minerali** (Vit. A, E e tutto il gruppo B). Oltre ad essere un ottimo integratore di **Vitamina B12**, è utilizzata in fitoterapia come **chelante di metalli pesanti** per la sua capacità di legarsi ai metalli e sostanze tossiche presenti nell'organismo e di favorirne l'eliminazione.

## Utile per:

- Eccesso di metalli pesanti
- Eccesso di radicali liberi

## Proprietà degli ingredienti:

**CHELAZIONE-DETOSSICAZIONE:** l'alga clorella riesce ad interrompere la circolazione dei metalli pesanti nonché il loro successivo riassorbimento da parte dell'intestino, entrando in azione prima che passino attraverso fegato e reni. Questo è possibile grazie alle caratteristiche delle micro alghe che assorbono i metalli pesanti nel tratto digestivo fino alla conseguente espulsione.

## ! AVVERTENZE

Non assumere durante terapie con farmaci anticoagulanti in quanto ricca di Vitamina K.



### LO SAPEVI CHE...

Nonostante le piccole dimensioni, l'alga clorella contiene 3 volte più proteine della soia.



CHELAZIONE



**Confezione**  
100 ml

### Consigli d'uso

Assumere 60 gocce 2 volte al giorno o 40 gg tre volte al giorno in acqua o succo. L'utilizzo di acqua tiepida perché l'assunzione favorisce la biodisponibilità.

**Codice Paraf.** 921811699

**Codice Ministeriale** 53533



A 921811699



# Coriandolo

## TINTURA UFFICINALE

Tintura officinale a base di **Coriandolo**, conosciuto anche come prezzemolo cinese. È una pianta in grado di contribuire alla **chelazione dei metalli pesanti** oltre che alla funzionalità dell'**apparato gastrointestinale**. Grazie alle sue proprietà svolge un'**azione a livello intestinale** molto utile per chi ha **difficoltà digestive**.

### Proprietà degli ingredienti:

- **CHELAZIONE-DETOSSIFICAZIONE:**

potenzia l'effetto di rimozione dei metalli pesanti se assunto in sinergia con l'Alga Clorella;

- **DISTURBI GASTROINTESTINALI:**

migliora la funzionalità dell'apparato gastro-intestinale diminuendo la formazione di gas fermentativi. Utile nei casi di digestione lenta;

- **METABOLISMO dei CARBOIDRATI:**

favorisce un corretto metabolismo dei carboidrati, aiutando la perdita di peso se associata a una dieta ipocalorica e a un adeguato esercizio fisico.



**Confezione**  
100 ml

### Consigli d'uso

Assumere 60 gocce 2 volte al giorno o 40 gg tre volte al giorno in acqua o succo.

**Codice Paraf.** 930586464

**Codice Ministeriale** 53534



	Alga Clorella	Coriandolo
Mattino	40 gocce 30 minuti prima di colazione	40 gocce 30 minuti dopo l'Alga Clorella
Pomeriggio	40 gocce 30 minuti prima di pranzo	40 gocce 30 minuti dopo l'Alga Clorella
Sera	40 gocce 30 minuti prima di cena	40 gocce 30 minuti dopo l'Alga Clorella

- 1° SETTIMANA: Assumere Coriandolo e Clorella
- 2° SETTIMANA: Assumere Clorella
- 3° SETTIMANA: Assumere Clorella
- 4° SETTIMANA: Assumere Coriandolo e Clorella

# SISTEMA IMMUNITARIO

Il corpo umano è un insieme di cellule, tessuti e organi che lavorano insieme per proteggere il corpo dalle infezioni e mantenere la salute generale.

Fin dalla nascita l'organismo è dotato di difese, in quanto il corredo genetico racchiude sistemi protettivi che aiutano il corpo a fronteggiare e riparare le ferite.

Sono molteplici le cause che possono provocare un indebolimento delle barriere come stress, malattie e cambi di stagione per questo è fondamentale rinforzare le difese immunitarie con principi attivi naturali.



Spesso sottovalutato, anche l'intestino è fondamentale per il corretto funzionamento del sistema immunitario. Infatti, l'intestino, è il primo organo che se tenuto depurato e disintossicato, permette alle difese immunitarie di costituire un valido ostacolo agli attacchi esterni.



## LO SAPEVI CHE...

- Lo stress produce una sostanza chiamata cortisolo, un ormone steroideo importante per la funzionalità del nostro corpo; un eccesso di questo ormone può indebolire il sistema immunitario.
- Le allergie sono il risultato di un sistema immunitario che reagisce ad un falso allarme: quando si verifica una reazione allergica, il sistema immunitario reagisce ad allergeni innocui che interpreta, erroneamente, come minaccia.
- L'ottimismo e un corretto stile di vita hanno effetti positivi sul sistema immunitario.
- La carenza di sonno rende più sensibili allo sviluppo di malanni, oltre a rendere più difficile il processo di lotta contro le infezioni.



**Confezione**

60 capsule da 360 mg

**Consigli d'uso**

Si consiglia di assumere  
2 capsule al giorno, con  
acqua.

**Codice Paraf.** 981500628

**Codice Ministeriale** 139080



A 981500628

# Echinocaps Immuno

## CAPSULE

Integratore a base di una **sinergia di sostanze dall'azione immunostimolante**, consigliata in particolar modo nella stagione autunnale ed invernale come rimedio naturale per coadiuvare il trattamento dei **sintomi da raffreddamento** (naso chiuso, mal di gola, tosse e raffreddore).

### Utile in caso di:

- Cambio di stagione
- Basse difese immunitarie
- Stanchezza e debolezza

### Proprietà degli ingredienti:

- **Vitamina C:** vitamina ad azione fortemente **antiossidante e protettiva**; contrasta i radicali liberi, riduce la **stanchezza** e l'**affaticamento**;
- **Echinacea:** favorisce in particolare il **benessere e la funzionalità delle vie respiratorie**;
- **Sambuco:** vanta proprietà **decongestionanti**, diuretiche, **antinfiammatorie** e stimolanti la secrezione bronchiale;
- **Uncaria:** caratterizzata da spiccate proprietà **immunostimolanti e antinfiammatorie**;
- **Zinco e Rame:** si tratta di due microelementi fondamentali per garantire il **corretto funzionamento del sistema immunitario**;
- **Vitamina B6:** vitamina in grado di **regolare i livelli di omocisteina** nel sangue (indicatore del livello di infiammazione dell'organismo);
- **Vitamina B12:** vitamina in grado di offrire sostegno alle **difese naturali dell'organismo**.



# Echinostilla Propoli

## SPRAY ORALE

Integratore a base di **Propoli** ed **Echinacea**.

L'Echinacea risulta utile per sostenere le naturali difese dell'organismo. Inoltre, per conferire al prodotto l'aroma balsamico, sono stati accuratamente selezionati tre **oli essenziali**: la menta, il pino mugo e l'eucalipto.

### Utile in caso di:

- Basse difese dell'organismo.
- Infezioni delle prime vie respiratorie.

### Proprietà degli ingredienti:

- *Propoli*: svolge un'azione antibatterica. Nel prodotto sono **miscelate tre tipologie di propoli** ottenute attraverso un estratto secco, un estratto glicerato e una propoli decerata;
- *Echinacea* (estratto fresco): contribuisce a mantenere le **naturali difese dell'organismo** andando a migliorare le funzionalità delle prime vie respiratorie;
- *Menta piperita o.e.*: contribuisce al benessere delle **prime vie respiratorie**;
- *Eucalipto o.e.*: possiede un **effetto balsamico e un'azione emolliente e lenitiva** sulla mucosa orofaringea, contribuendo al benessere delle corde vocali;
- *Pino mugo o.e.*: con il suo **effetto balsamico** contribuisce al benessere di naso e gola;
- *Calendula e Piantaggine*: svolgono un'**azione emolliente e lenitiva**.



### Confezione

Flacone con spray da 15 ml

### Consigli d'uso

1-2 erogazioni per volta, al bisogno, per 3-4 volte al giorno.

Codice Paraf. 975447311

Codice Ministeriale 53364



A 975447311

**Confezione**

90 cps da 718 mg

**Consigli d'uso**

Assumere 2 capsule al giorno con acqua.

**Codice Paraf.** 923787749**Codice Ministeriale** 87614

A 923787749

# Perilla Olio

## CAPSULE

Integratore alimentare in capsule a base di **Perilla frutescens** (L.) Britton, nota per il suo alto contenuto di acidi grassi **Omega 3**. È una pianta d'origine asiatica che viene utilizzata nell'alimentazione quotidiana locale come ortaggio, ma anche per la produzione di olio ricavato dai semi.

L'Olio di Perilla è particolarmente prezioso poiché consente di **equilibrare il rapporto tra acidi grassi Omega 3 e Omega 6**. Inoltre è ricco di fitosteroli.

**Utile in caso di:**

- Sistema immunitario debole
- Stati infiammatori
- Alimentazione vegana e vegetariana

**Proprietà dell'Olio di Perilla:**

Favorisce le **naturali difese dell'organismo** e stimola la sintesi di molecole che **combattono l'infiammazione**.

Grazie alla presenza di bioflavonoidi, acidi grassi essenziali e Omega 3 può essere utile in particolare all'arrivo della primavera e dei pollini;

Indicato per chi segue un **regime alimentare vegetariano**.

**LO SAPEVI CHE...**

Gli acidi grassi Omega 3, che generalmente troviamo nel pesce azzurro, sono presenti in quantità minima nella dieta occidentale, ricca invece di Omega 6 contenuti negli oli di mais, girasole e arachidi.

# Ribes Nigrum

GEMMODERIVATO

Estratto di gemme di Ribes Nigrum, che agisce in particolare a livello delle ghiandole surrenali.

Il Ribes Nigrum è ormai molto conosciuto per contrastare ed alleviare i disturbi di coloro che soffrono di **allergie** e si rivela particolarmente prezioso all'arrivo della primavera.

## Utile in caso di:

- **Allergie**, in particolari a pollini e piumini.



## AVVERTENZE

Non assumere durante la terapia con farmaci anticoagulanti, psicofarmaci e stati di ipertensione.



## STOP ALLERGIA

Tra i rimedi naturali più efficaci per prevenire **stranuti**, **occhi gonfi**, **stanchezza** e **naso chiuso** c'è la sinergia del **Ribes Nero** e **Olio di Perilla**, insieme svolgono un'**azione antinfiammatoria**, capace di modulare la risposta del sistema immunitario.

	Perilla	Ribes Nigrum
Mattina	1 capsula	50 gocce lontano dai pasti. Ideale al mattino a digiuno.
Pomeriggio	1 capsula	50 gocce lontano dai pasti. Ideale al mattino a digiuno



## Confezione

100 ml

## Consigli d'uso

Assumere 50 gocce 2 volte al giorno lontano dai pasti in acqua o succo. Si consiglia di non assumerlo dopo le 17.00.

Codice Paraf. 927102018

Codice Ministeriale 87621



A 927102018



**Confezione**  
150 ml

**Consigli d'uso**  
Assumere 1 cucchiaino (pari a 5 ml) 2 volte al giorno prima dei pasti, per 15 giorni.

**Codice Paraf.** 931067742

**Codice Ministeriale** 56695



A 931067742

# Estratto Semi di Pompelmo

## SUCCO

Integratore alimentare in succo a base di **Estratto di Semi di Pompelmo**, utile per l'effetto **antiossidante**, per sostenere la fisiologica funzionalità del **microcircolo** e il **drenaggio dei liquidi corporei**. Ricco di bioflavonoidi e composti fenolici:

- **Bioflavonoidi**: sono sostanze che si trovano naturalmente nella frutta. Con la **Vitamina C** tendono a normalizzare il flusso sanguigno, aiutando contemporaneamente a rinforzare vene e capillari;
- **Composti fenolici**: sono sostanze che aiutano a contrastare i disturbi stagionali.

### Utile in caso di:

- Malanni stagionali
- Mal di gola
- Influenza

### Proprietà degli ingredienti:

- Mantiene le **naturali difese dell'organismo**;
- Mantiene la **funzionalità del microcircolo**.

### ! AVVERTENZE

Non utilizzare in caso di colesterolo alto e uso di farmaci anticoagulanti.



### LO SAPEVI CHE...

Questo frutto è un potente drenante: aiuta il corpo a ridurre l'assorbimento di sale, zuccheri e grassi.

# CURCUMAXIMA

Sentiamo parlare quotidianamente della Curcuma e della sua importanza, sia nella preparazione di piatti prelibati, sia come integratore alimentare per le sue molteplici proprietà.

La Curcuma è una pianta originaria dell'Asia sud-orientale e per tradizione ampiamente utilizzata come spezia nella cucina indiana e largamente sfruttata in fitoterapia.

La parte utilizzata della Curcuma è il *rizoma* (radice) ove è racchiuso il suo alto contenuto di **curcumina** (o curcuminoidi), sostanza dall'alto **potere antiossidante, digestivo ed epatoprotettore**.

Risulta, inoltre, un ottimo coadiuvante nel contrastare le **problematiche articolari**.

**Perché viene aggiunto il Pepe Nero alla curcuma?**

Perché la piperina aumenta la biodisponibilità della curcumina.



## COME AGISCE LA CURCUMA

Sostiene l'organismo **in caso di stress fisico o mentale**, dovuto sia a cause esterne (inquinanti, alimentazione scorretta, eccessive esposizioni solari, ecc.) che interne (malattie, tensioni emotive, ecc.), poiché a livello epatico stimola la produzione di sostanze antitossiche e antiossidanti come il glutatone.

Favorisce la **funzionalità digestiva**: la Curcuma è in grado di modificare la secrezione biliare, pancreaticata e gastrica, risulta quindi preziosa in caso di dispepsia funzionale, riduzione dell'appetito e flatulenza.

01. Sostiene l'**attività epatica** stimolando la produzione della bile e prevenendo la formazione di calcoli biliari
02. Protegge le cellule e i tessuti dai danni dei radicali liberi e contrasta l'invecchiamento cellulare.
03. Agevola la mobilità e la flessibilità delle articolazioni .
04. Allevia i sintomi del **ciclo mestruale doloroso e debilitante**.



#### Confezione

30 cps da 507 mg

#### Consigli d'uso

Assumere 1 capsula al giorno anche vicino ai pasti.

#### A BASE DI CURCUMA

**longvida®**

Codice Paraf. 976277970

Codice Ministeriale 113994



A 976277970

# CurcuMaxima

## CAPSULE

Integratore esclusivamente a base di **Curcuma Longvida®**, scelta per la sua elevata biodisponibilità.

Dopo una prima lavorazione la curcuma viene in trasformata in microgranuli avvolti da un sottile strato lipidico: è questo rivestimento a rendere CurcuMaxima **straordinariamente assimilabile, fino 65 volte in più rispetto alla normale curcuma.**

#### In cosa si contraddistingue?

- Il suo periodo di attività all'interno dell'organismo è di 24 ore contro i 20-30 minuti della Curcuma tradizionalmente utilizzata.
- Non irrita lo stomaco e l'intestino, anche assunta giornalmente, poiché non contiene piperina e se ne assumono bassi dosaggi.
- È 100% naturale e sicura, infatti, non vengono utilizzati solventi chimici per la sua estrazione, bensì la lecitina di soia.
- La Curcuma prodotta con questo metodo presenta caratteristiche di permeabilità, stabilità e solubilità che la curcuma normalmente non offre.

La Curcuma Lonvida® è realizzata con tecnologia brevettata SLCP che permette l'assorbimento attraverso il flusso sanguigno e i diversi organi e la rende quindi efficace anche a livello cellulare.

#### Perché preferire CurcuMaxima?

- Effetti benefici visibili già dopo 30 giorni di assunzione;
- Non aggressiva per lo stomaco;
- Non tossica per il fegato;
- Senza glutine e senza lattosio;
- Effetti benefici anche a livello cognitivo;
- Elevata biodisponibilità.

# CurcuMaxima Integrata

## COMPRESSE

Integratore alimentare in compresse che unisce alla polvere di **curcuma** il titolato di curcumina, arricchito con **pepe nero** in polvere.

### Utile in caso di:

- Periodi impegnativi e intensi
- Artrite, osteoartrite e artrosi
- Dolori mestruali
- Dolori articolari

### Proprietà degli ingredienti:

- Protegge le cellule ed i tessuti dai danni ossidativi **contrastando i radicali liberi**;
- Allevia i **sintomi del ciclo mestruale doloroso** e debilitante.
- Svolge un'**attività antinfiammatoria** e antiossidante

### ! AVVERTENZE

Non utilizzare in abbinamento a cardio aspirina, anticoagulanti, in presenza di ulcera peptica o calcoli alla colecisti.



### LO SAPEVI CHE...

Le prime attestazioni d'uso della curcuma risalgono alla medicina indiana utilizzata per trattare problematiche quali disturbi digestivi, nausea, disturbi del fegato, artrite, emorroidi e altro.

CURCUMA



### Confezione

100 compresse da 500 mg

### Consigli d'uso

Si possono assumere fino a 6 compresse al giorno in poca acqua, dopo i pasti.

Codice Paraf. 938467368

Codice Ministeriale 53529



A 938467368



# CurcuMaxima Integrata

## POLVERE

Integratore in polvere di **Curcuma e Pepe nero**: la curcuma sostiene la funzionalità digestiva, epatica e articolare oltre a contrastare i disturbi legati al ciclo mestruale. Il Pepe nero viene abbinato alla curcuma per aumentarne la biodisponibilità. Insieme agiscono per migliorare la funzione digestiva e svolgendo un'azione antiossidante.

### COME UTILIZZARLA IN CUCINA?

Sono differenti gli utilizzi che se ne possono fare in cucina:



**Confezione**  
150 gr

**Consigli d'uso**  
Distribuire sulle pietanze 2 gr. (pari a un cucchiaino raso) a pranzo e 2 gr. a cena.

**Codice Paraf.** 938467382



A 938467382

- **Miscelarla all'Olio Extravergine d'oliva:** macerare per una settimana 4 cucchiaini di Curcuma in polvere in 500 ml di Olio Extravergine per aromatizzarlo;
- **Aggiungerla al sugo:** Aggiungere 1 misurino nel sugo per addensarlo;
- **Insaporire le verdure:** Mescolare 2 misurini nel ripieno per le verdure (melanzane, zucchine, pomodori);
- **Colorare e speziare il risotto:** Aggiungere 2 misurini nel risotto o nella zuppa di legumi;
- **Toccasana per il mal di gola:** Mescolare in un barattolo di vetro 1 misurino di Curcuma in polvere, 100 gr. di miele e un pizzico di cannella. Questa miscela, grazie ai suoi componenti e alla sua consistenza, allevia immediatamente il bruciore di gola e calma gli attacchi di tosse. Migliora inoltre la digestione e l'attività della flora intestinale.

### ! AVVERTENZE

Non utilizzare in abbinamento a cardio aspirina, anticoagulanti, in presenza di ulcera peptica o calcoli alla colecisti.



# ARTICOLAZIONI

Le articolazioni sono delle strutture anatomiche che mettono in contatto due o più ossa, ed è grazie a queste strutture che possiamo compiere ampi movimenti.

Le articolazioni sono costituite da una capsula e una cavità articolare:

- La capsula è rivestita dalla cosiddetta membrana sinoviale che ha la funzione di avvolgere la struttura articolare.
- Nella cavità articolare è contenuto il liquido sinoviale che lubrifica le cartilagini, distribuisce ossigeno e nutrienti, e agisce come ammortizzatore nelle articolazioni.

Le cartilagini articolari hanno il compito di ridurre l'attrito tra le ossa che formano l'articolazione, favorendo il movimento.



Il dolore articolare e muscolo-scheletrico interessa il 50% della popolazione sopra i 50 anni. Il 43% delle persone affette da dolore articolare si prende cura delle articolazioni solamente quando i sintomi diventano insopportabili.

Un'articolazione, quando non presenta anomalie, ha un attrito così basso che solo un'usura o un eccessivo trauma riesce a logorarla, ma l'invecchiamento può provocare dei problemi, sono differenti gli attivi naturali in grado di sostenere le articolazioni.

Dalla pianta **Boswellia serrata** viene estratta una resina dalle proprietà **analgesiche naturali**.

La **Curcuma** ha note **proprietà antiossidanti** che contribuiscono a contrastare le **problematiche articolari favorendo la flessibilità ossea**.

**MSM** - Metilsulfonilmetano è presente in molti amminoacidi che partecipano alla sintesi del collagene e di conseguenza, si trova in grande quantità nel tessuto cartilagineo, la sua integrazione è fondamentale per delle articolazioni in salute.





**Confezione**  
60 cpr da 550 mg

**Consigli d'uso**  
Assumere 1 compressa a pranzo e 1 compressa a cena.

**Codice Paraf.** 927101954

**Codice Ministeriale** 82298



A 927101954

# MSM Pro Active

## COMPRESSE

Integratore che unisce le proprietà dell'**MSM** all'efficacia della **Curcuma** e dell'**Artiglio del Diavolo**. In questo modo si ha un valido aiuto per il mantenimento della funzionalità articolare.

### Utile in caso di:

- Dolori articolari
- Attività fisica in cui si sottopongono le articolazioni ad eccessive sollecitazioni

### Proprietà degli ingredienti:

- **Metilsulfonilmetano:** è la forma naturale ed organica dello zolfo. Il Metilsulfonilmetano agevola e sostiene l'espulsione delle tossine, questo spiega la sua capacità di **contrastare il dolore cronico**, spesso dovuto proprio all'accumulo di sostanze tossiche nelle articolazioni;
- **Glucosamina solfato:** sostanza naturalmente **presente nell'organismo** e in particolare nel connettivo umano;
- **Curcuma:** è risultata essere un ottimo coadiuvante nel contrastare le **problematiche articolari**. Inoltre i curcuminoidi in essa contenuti, sono potenti **antiossidanti**;
- **Artiglio del diavolo:** grazie ai suoi principi attivi mostra una notevole proprietà benefica a livello del **sistema osteoarticolare**;
- **Chondroitina solfato:** è una molecola che rientra nella normale costituzione della matrice extracellulare dei **tessuti connettivi** come la glucosamina. Quando diminuisce il contenuto di chondroitina a livello articolare, è possibile che sia necessaria un'integrazione.

# Boswellia

## CAPSULE

Integratore alimentare contenente la resina estratta dal tronco e dai rami dell'albero *Boswellia serrata*, noto più comunemente come l'albero dell'incenso.

### Utile in caso di:

- Tensione localizzata
- Dolori articolari
- Reumatismi
- Dolori muscolari

### Proprietà degli ingredienti:

L'incenso si ottiene estraendo la resina oleosa tramite incisioni poco profonde sulla corteccia del tronco e dei rami dalle piante di *Boswellia serrata* (detta anche *Boswellia sacra*). Si tratta di alberi originari dell'India, incredibilmente tenaci e capaci di vivere in luoghi caratterizzati da una grande siccità.

La medicina ayurvedica utilizza da sempre questa resina oleo-gommosa **per contrastare i disturbi articolari**. Negli ultimi 40 anni si è diffusa anche in occidente.

Un crescente numero di ricerche ha recentemente evidenziato le numerose proprietà dell'estratto di *Boswellia* sulla salute in generale.



### Confezione

100 cps da 400 mg

### Consigli d'uso

Assumere 3 capsule prima di colazione e 3 capsule prima di pranzo.



### LO SAPEVI CHE...

L'incenso estratto dalla pianta di *Boswellia*, è utilizzato da 5.000 anni in tutto il continente asiatico per celebrazioni religiose di ogni tipo.

Codice Paraf. 970176463

Codice Ministeriale 53529



A 970176463



**Confezione**  
50 ml

#### Consigli d'uso

Assumere 50 gocce 2 o 3 volte al giorno in acqua o succo.

**Codice Paraf.** 938471733

**Codice Ministeriale** 53502



A 938471733

# Artiglio del Diavolo

## TINTURA UFFICINALE

Tintura officinale ricavata dalla radice dell'artiglio del diavolo, rizoma tradizionalmente usato come rimedio che favorisce la **funzionalità articolare**. I principi attivi dell'Artiglio del Diavolo sono: arpagoside, arpagide e procumbide, che vanno ad agire sulla **funzionalità articolare** e sulla **funzione digestiva**.

#### Utile per:

- Garantire il benessere delle articolazioni
- Favorire la digestione, infatti grazie al suo sapore amaro incrementa la produzione di succhi gastrici favorendo i processi digestivi.

#### Proprietà degli ingredienti:

Le virtù dell'Artiglio del Diavolo sono da ricondursi ai suoi principi attivi (arpagoside, arpagide e procumbide) che gli conferiscono una notevole attività **antinfiammatoria** e **antidolorifica**. In particolare, a livello del sistema osteoarticolare. I glucosidi iridoidi, isolari nelle radici secondarie dell'arpago, sono responsabili dell'attività antinfiammatoria e analgesica.



#### LO SAPEVI CHE...

Deve il suo nome alle quattro appendici dure, che, penetrando nel corpo o nelle zampe degli animali, procurano serie ferite, costringendoli a compiere una danza "indiaiolata".

# ARGENTO COLLOIDALE IONICO

## UN PO' DI STORIA...

L'utilizzo dell'argento venne documentato per la prima volta nella medicina cinese 7000 anni fa e successivamente, anche da Egizi, Romani, Persiani e dagli Indiani 2500 anni prima di Cristo. Già al tempo ci si rese conto che, con l'aiuto di contenitori d'argento, l'acqua restava potabile molto più a lungo, rispetto a quella conservata in contenitori di altro materiale.

Nel 1869 il naturalista *Ravelin* studiò e riconobbe il potere antibiotico dell'argento anche a bassissimi dosaggi. Successivamente, nel 1881, il ginecologo *Dr. Carl Sigmund Franz Crede* introdusse una profilassi neonatale contro una precoce forma di congiuntivite che portava alla cecità. Ancora prima di essere lavati, ai neonati venivano somministrate alcune gocce di argento in ciascun occhio.



Agli inizi del novecento l'argento colloidale venne utilizzato come **precursore degli antibiotici** per la sua efficacia contro molte infezioni. Dopo l'introduzione degli antibiotici e della Penicillina (1928), l'argento colloidale cadde in disuso a causa degli elevati costi di produzione. A metà secolo, però, avvenne un grande cambiamento e un'innovazione nel campo della chimica e tecnologia elettronica che permise di facilitare la produzione di argento colloidale ionico (tramite elettrolisi).

Agli inizi degli anni '70 il *Dr. Carl Moyer*, grazie a un contributo per sviluppare nuovi trattamenti per ustionati, ri-scoprì le infinite proprietà dell'Argento Colloidale, tra cui la sua capacità di bloccare gli enzimi che consentivano la sopravvivenza degli agenti patogeni. Da quel momento iniziarono diversi studi in **campo dermatologico**.

# Ecosilver

## Argento Colloidale Ionico

Si tratta di una sospensione liquida di argento purissimo (99,99%) in acqua bidistillata.

È il risultato di un accurato processo elettrolitico che scinde le particelle di argento in piccolissimi ioni, con una dimensione media inferiore a 0,01 micrometri. La ricerca biomedica ha dimostrato che nessun organismo monocellulare patogeno (batterio, virus, fungo) può vivere più di qualche minuto in presenza di argento. Questo accade grazie alla capacità dell'argento di alterarne la parete cellulare (ove presente) e interferire con la maggior parte dei processi intracellulari microbici.

### Proprietà degli ingredienti:

È uno dei migliori e più sicuri batteriostatici ad ampio spettro conosciuti;

- Indicato per attenuare il fastidio causato dalle punture di insetto;
- Protegge la pelle da eventuali batteri, risulta quindi indicato in ambienti pubblici come piscina, palestra, sauna ecc.;
- Favorisce una pulizia profonda della pelle risultando utile in caso di acne e pelle seborroica;

Non macchia la pelle. Viene assorbito lentamente dai tessuti, così da non causare irritazioni;

Non sono note incompatibilità con farmaci.

Codice Paraf. 930960772



A930960772



ARGENTO COLLOIDALE IONICO

### Confezione

100 ml da 20 ppm  
(parti per milione)

# BENESSERE PSICOFISICO

Ormai è assodato che la nostra mente e il nostro corpo non possono essere considerati separatamente.

Prendendo consapevolezza di questo, è possibile raggiungere la condizione di armonia ed equilibrio definito anche **benessere psicofisico**.

Spesso però ce ne dimentichiamo ed il nostro corpo risente dei malesseri dello spirito, dandone evidenza con segnali ben chiari.

Una delle minacce più temibili e diffuse, del nostro benessere psicofisico è lo "stress".

Di qualsiasi natura esso sia, si va ad insidiare l'equilibrio psico-fisico di una persona in modo subdolo e costante; equilibrio che, una volta compromesso, lascia terreno fertile all'insorgere e allo sviluppo di disturbi di varia natura.

Può essere determinato da cause molteplici che interagiscono tra di loro: la vita affettiva, la qualità della vita (alimentazione, attività fisica), l'ambiente lavorativo, la vita sociale, la capacità di resistere allo stress o alla capacità di adattarsi al cambiamento.



## SINTOMI FISICI PIÙ COMUNI:

- Stanchezza diffusa;
- Tensione nervosa;
- Dolori muscolari;
- Apatia.

## SINTOMI PSICOLOGICI PIÙ COMUNI:

- Difficoltà a concentrarsi;
- Irritabilità e suscettibilità,
- Sbalzi di umore;
- Disturbi del sonno.



# Antistress Complex

## COMPOSTO OFFICINALE

Composto officinale costituito da una **miscela di erbe**, appositamente formulato per favorire un fisiologico rilassamento e ristabilire l'armonia. Può essere un sostegno naturale nei momenti di tensione emotiva, fatica, stanchezza, ansia e stress.

### Utile in caso di:

- Stress
- Sbalzi d'umore

### Proprietà degli ingredienti:

- *Rhodiola rosea*: è un rimedio vegetale che agisce sia a livello mentale che fisico, **aumentando l'energia, la concentrazione e la resistenza muscolare** grazie alle sue **proprietà adattogene**;
- *Schisandra Chinensis*: ha la proprietà di **diminuire il senso di fatica e aumentare la performance fisica**. Agisce come tonificante dei processi mentali, aiutando la concentrazione e la memoria;
- *Verbena*: erba rilassante che ha la proprietà di **distendere i nervi e migliorare la digestione**. Utile negli stati d'ansia, tensione nervosa, stress e depressione;
- *Avena*: è un **ottimo rilassante**, pertanto migliora il **benessere mentale**;
- *Basilico Santo (Tulsi)*: agisce sul sistema nervoso con azione **rinforzante e rigenerante**;
- *Centella*: migliora la circolazione cerebrale, con risultati **tranquillizzanti**. Utile anche per la concentrazione;
- *Santoreggia*: favorisce le **funzioni digestive**, che in caso di stress possono alterarsi.



Confezione  
50 ml

Consigli d'uso  
Assumere 40 gocce  
2 volte al giorno in  
abbondante acqua o  
succo.

Codice Paraf. 923527586

Codice Ministeriale 53363



A 923527586



# APPARATO UROGENITALE

L'apparato urogenitale comprende sia l'apparato urinario che quello genitale.

L'apparato urinario comprende tutti gli organi e le strutture deputati alla produzione e all'eliminazione dell'urina. Mentre l'apparato genitale, è molto diverso nel genere maschile e femminile, la funzione dell'apparato riproduttivo è quella di permettere la produzione dei gameti femminili e dei gameti maschili (ovuli e spermatozoi), permettendo la fecondazione affinché si realizzi la riproduzione umana.

Con l'invecchiamento i disturbi che possono subentrare a carico dell'apparato genitale sono dati principalmente dalla menopausa (per le donne) dall'andropausa (per gli uomini).

Per menopausa s'intende il momento in cui cessano ovulazione e mestruazione. Si manifesta generalmente intorno ai 50 anni, ma una menopausa precoce può manifestarsi anche prima dei 40 anni.

L'andropausa maschile si manifesta di solito tra i 50 e i 60 anni, con un calo di testosterone circolante e con una diminuzione degli ormoni che regolano le funzioni degli organi riproduttivi.

## PER UN CORRETTO MANTENIMENTO DELL'APPARATO UROGENITALE È OPPORTUNO:

01. Bere con regolarità almeno 1,5 litri d'acqua ad intervalli regolari durante tutto l'arco della giornata;
02. Seguire una corretta alimentazione, prediligendo alimenti ricchi di Vitamina A, Vitamina C, Vitamina E, Selenio e Zinco;
03. Prestare attenzione a quante volte si urina e se si avverte bruciore;





**Confezione**  
60 cpr 900 mg

**Consigli d'uso**  
2-3 compresse al giorno  
con acqua.

**Codice Paraf.** 921831463

**Codice Ministeriale** 53364



A 921831463

# SOS Prostata

## COMPRESSE

Integratore alimentare in compresse a base di estratto secco di **Semi di Zucca**, **Serenoa**, **Succo di Mirtillo Rosso**, estratto secco di **Ortica** e **Zinco**.

I problemi alla prostata sono frequentemente di origine batterica e colpiscono prevalentemente uomini al di sopra dei 60 anni.

### Utile in caso di:

- Disturbi minzionali di tipo irritativo
- Fastidio sovrapubico e perineale
- Bruciori durante e dopo l'atto sessuale, associato a calo del desiderio sessuale

### Proprietà degli ingredienti:

- **Semi di Zucca**: sono ricchi di **Zinco**, fondamentale per il **metabolismo delle cellule germinali maschili**;
- **Zinco**: oligoelemento fondamentale per mantenere la **funzionalità della prostata** e al contempo quella delle vie urinarie favorendo il **drenaggio dei liquidi corporei**;
- **Serenoa**: aiuta a mantenere la funzionalità della **prostata** e al contempo quella delle vie urinarie, favorendo il **drenaggio dei liquidi corporei**;
- **Mirtillo Rosso**: viene impiegato efficacemente per sostenere la salute del tratto urinario, in quanto ricco di **antocianine** e **antiossidanti**;
- **Estratto di Ortica**: agevola il **drenaggio dei liquidi**, contribuendo alla **depurazione** attraverso le vie urinarie;
- **Olio di germe di grano**: aiuta a mantenere la **funzionalità della prostata** e al contempo quella delle vie urinarie favorendo il drenaggio dei liquidi corporei.

# Alfa Alfa

## COMPRESSE

Integratore alimentare in compresse a base di **Alfa Alfa** (o **erba medica**), una pianta erbacea perenne dalle ricche proprietà fitonutrienti, utili per sostenere il **corretto metabolismo dei lipidi** e per contrastare i **disturbi della menopausa**. Considerato anche un valido rimedio **ricostituente** se assunto come **fonte di vitamine e minerali**.

Le foglie contengono isoflavoni, cumesterololo e cumarine, ovvero le sostanze naturali che regolano la **produzione ormonale** nel nostro corpo.

### Utile in caso di:

- Controllo dei sintomi della menopausa
- Colesterolo alto
- Osteoporosi

### Proprietà degli ingredienti:

- Possiede un'**azione mineralizzante** grazie al ricco contenuto di: Fosforo, Silicio, Sodio, Potassio, Calcio, Magnesio;
- È un integratore di **vitamine** e sostanze nutritive, quali provitamina A, vitamine B1, B2, C, D, E, K;
- Favorisce il **metabolismo dei lipidi**;
- Svolge un ruolo di prevenzione dei sintomi correlati alla **menopausa e all'invecchiamento**, in particolare ai disturbi cardiovascolari, e inoltre migliora il **metabolismo osseo**;
- Contrasta la comparsa di **osteoporosi**.



### Confezione

100 cpr da 500 mg

### Consigli d'uso

Assumere da 2 a 6 compresse al giorno, prima dei pasti, per almeno 20 giorni.

Codice Paraf. 938466721

Codice Ministeriale 56697



A 938466721



**Confezione**  
50 ml

**Consigli d'uso**  
Assumere 50 gocce  
2 o 3 volte al giorno  
con acqua o succo.

**Codice Paraf.** 938473636

**Codice Ministeriale** 56722



A 938473636

# Uva Ursina

TINTURA UFFICINALE

Tintura officinale di **Uva Ursina**, pianta utilizzata da oltre un secolo per le sue proprietà che la rendono preziosa per il **drenaggio dei liquidi corporei** e come coadiuvante al **miglioramento della funzionalità delle vie urinarie**.

## Utile in caso di:

- Cistite

## Proprietà degli ingredienti:

Il principio attivo presente nell'uva ursina è detto arbutina e ne determina le proprietà di sostegno alla fisiologia delle vie urinarie.

Per rendere le urine più alcaline, si consiglia di aggiungere, eventualmente durante una delle assunzioni giornaliere del prodotto, un cucchiaino di bicarbonato.

- Grazie ai tannini contenuti, favorisce il **benessere dell'intestino**;
- Aiuta il **drenaggio dei liquidi**, rivelandosi preziosa in caso di ritenzione idrica.



## LO SAPEVI CHE...

Con il termine "uva ursina" si fa riferimento ai frutti della pianta *Arctostaphylos uva-ursi* di cui sono golosi gli orsi (da cui il nome della pianta).

# LINEA PREMIUM

La Linea Premium nasce dall'evoluzione delle tecnologie farmaceutiche in continuo sviluppo.

In realtà l'origine della farmacologia come scienza è totalmente legata alla natura; l'uomo ha solamente purificato le sostanze attive presenti in fiori, piante e radici e ottimizzato un processo produttivo di sintesi che consentisse di distribuirlo ad un livello molto più ampio.

Le formulazioni dei prodotti appartenenti a questa linea, derivano da un attento studio e dall'uso razionale degli estratti vegetali, la cui sinergia da vita a prodotti unici e qualitativamente elevati.

---

**LA LINEA PREMIUM**  
OFFRE PRODOTTI DI GRADO FARMACEUTICO, IN GRADO DI SODDISFARE DIVERSE ESIGENZE SENZA PERDERE DI VISTA L'ORIGINE NATURALE DELLE SOSTANZE UTILIZZATE E COMBINANDOLE TRA LORO IN MODO DA POTENZIARNE GLI EFFETTI E TRARNE IL MAGGIOR BENEFICIO POSSIBILE.

---

# IMUNFER®

## COMPRESSE



**Confezione**  
30 cpr da 700 mg

**Consigli d'uso**  
Assumere una compressa al giorno, preferibilmente lontano dai pasti.

**A BASE DI FERRO LIPOSOMIALE**

**LIPOFER®**

**Codice Paraf.** 980124388

**Codice Ministeriale** 101080



A 980124388

Integratore alimentare pensato e formulato appositamente per facilitare l'assunzione e l'assorbimento del **ferro**, elemento indispensabile per l'organismo, la sua formula è arricchita con **Acido Folico, vitamina C e le vitamine B6 e B12**.

### Utile in caso di:

- Carenza di ferro
- In gravidanza, per favorire la crescita dei tessuti materni
- Basse difese immunitarie
- Stanchezza, spossatezza e affaticamento

### Proprietà degli ingredienti:

- **Ferro microincapsulato con tecnologia liposomiale:** formulazione in cui il ferro è protetto da una micro-capsula liposomiale, che ne aumenta la **biodisponibilità** ed elimina il tipico sapore sgradevole del ferro, oltre a possibili effetti indesiderati (nausea, vomito, diarrea e dolori addominali);
- **Vitamina C:** aumenta l'**assorbimento del ferro**, funge da **antiossidante** e mantiene in buona salute le pareti dei vasi sanguigni. Inoltre fornisce sostegno al sistema immunitario;
- **Acido Folico:** contribuisce alla **normale produzione di cellule del sangue**;
- **Vitamine B6 e B12:** promuovono la sintesi di **globuli rossi** e il buon funzionamento del sistema immunitario.

### Tecnologia Liposomiale:

Grazie a questa innovativa tecnica il ferro viene inserito all'interno di una struttura microscopica formata da un doppio strato lipidico, che ne garantisce un efficace assorbimento in quanto affine alle membrane cellulari.

Si riducono così gli effetti collaterali tipici di un'integrazione di ferro e se ne aumenta al contempo la biodisponibilità.

# CISTIFLOREN® 1000

14 STICK PACK

Il nuovo integratore alimentare per il benessere delle vie urinarie, in un comodo formato da **14 Stick Pack pronti da bere**.

La sua formula è arricchita con **D-Mannosio, Cranberry, FOS, Propoli e Ononis spinosa** che in maniera sinergica **prevengono e combattono la cistite**.

CISTIFLOREN®1000 può essere assunto in abbinamento alla terapia antibiotica per migliorarne e potenziarne l'efficacia. Particolarmente indicato sia in caso di **cistite acuta che per le cistiti recidivanti**.

## Utile in caso di:

- Infezioni delle vie urinarie

## Proprietà degli ingredienti:

- **D-Mannosio**: un monosaccaride, ovvero uno zucchero semplice, presente in natura che evita e limita l'adesione del batterio *Escherichia Coli* alla mucosa. Così come lo zucchero, il **batterio viene quindi eliminato** tramite l'urina, evitando lo sviluppo dell'infezione;
- **Frutto-oligosaccaridi (FOS)**: molecole organiche in grado di **permettere lo sviluppo e la crescita dei batteri "buoni"**, svolgendo un'**attività prebiotica**. La loro integrazione è fondamentale per mantenere in equilibrio la flora batterica che a sua volta gioca un ruolo fondamentale nella prevenzione della cistite;
- **Cranberry**: favorisce la **funzionalità delle vie urinarie** e svolge un'**azione antiossidante**;
- **Propoli**: proprietà **antibatteriche**;
- **Ononis spinosa**: favorisce il **drenaggio dei liquidi corporei** e svolge un'**azione emolliente e lenitiva** delle vie urinarie;



## Confezione

14 stick pack pronti da bere

## Consigli d'uso

Si consiglia l'assunzione di uno stick al giorno. Preferibilmente la sera prima di coricarsi e lontano dai pasti.

## OTTIMA PALATABILITÀ

Gusto frutti rossi

Codice Paraf. 85766361

Codice Ministeriale 160489



A 985766361

# VITAMINE E MINERALI



Le **vitamine sono indispensabili** per la giusta crescita e il **mantenimento generale della salute**. Fin dalla loro scoperta, questi composti hanno evidenziato una grandissima importanza nei meccanismi biologici delle cellule e nei fenomeni ossidativi.

Essi rafforzano e rendono più efficiente il funzionamento del **sistema immunitario** nel contrastare l'attacco da parte di batteri, virus e gli stati infiammatori.

Negli ultimi anni gli studi hanno confermato inoltre che le **vitamine e i minerali sviluppano un sinergismo potenziandosi reciprocamente**, per essere biodisponibili per l'organismo.

## PERCHÈ L'ALIMENTAZIONE NON BASTA?



I processi industriali e la raffinazione degli alimenti hanno causato un impoverimento dei cibi.



La conservazione errata degli alimenti, il trasporto e la cottura riducono in maniera significativa la loro concentrazione.

I sali minerali invece sono fondamentali per i processi che all'interno dell'organismo che producono l'energia.

Questi si possono dividere in:

- **Macrominerali:** minerali di cui l'organismo necessita in grandi quantità (es. cloro, zolfo, calcio, fosforo e potassio).
- **Oligominerali:** presenti in piccole quantità (es. ferro, rame, zinco, iodio, selenio, molibdeno e cromo).



# SALI MINERALI

- **Zinco:** protegge l'apparato oculare, utile per il benessere di capelli, unghie e pelle;
- **Rame:** partecipa al metabolismo energetico e alla produzione di globuli rossi;
- **Selenio:** partecipa alla sintesi di DNA e al metabolismo degli ormoni tiroidei;
- **Cromo:** indispensabile per una corretta utilizzazione del glucosio presente nel sangue;
- **Iodio:** componente essenziale degli ormoni tiroidei;
- **Molibdeno:** coinvolto nella produzione degli enzimi che portano alla formazione di acido urico;
- **Manganese:** componente di un enzima dall'attività antiossidante in grado di neutralizzare l'attività dei radicali liberi.

# VITAMINE

- **Vitamina A:** necessaria per la vista, la crescita e lo sviluppo;
- **Vitamina D:** utile per assorbire i sali minerali, la carenza provoca scarsità di calcio e danni alle ossa;
- **Vitamina B1:** aiuta la generazione di energia e il funzionamento dei muscoli;
- **Vitamina B3:** utile per il sistema nervoso e il cervello;
- **Vitamina B9:** essenziale per lo sviluppo del bambino;
- **Vitamina B12:** coinvolta nel metabolismo e nella produzione di globuli rossi;
- **Vitamina C:** antiossidante, favorisce la crescita e la riparazione dei tessuti.



# Vitamina C Naturale

## CAPSULE

Integratore in capsule, a base di **Rosa Canina** e **Acerola**, utile per il naturale apporto di **Vitamina C**. Grazie alla sua formulazione è completamente **priva di eccipienti**, ed è composta unicamente dalla polvere e dall'estratto secco dei suoi ingredienti naturali, racchiusi all'interno di comode capsule.

### Utile in caso di:

- Cambi di stagione
- Intensa attività sportiva
- Basse difese immunitarie
- Debilitazione e stanchezza

### Proprietà degli ingredienti:

- **Rosa Canina**: è una bacca selvatica ricca di Vitamina C, che agisce a sostegno delle **naturali difese dell'organismo**. È consigliata nelle affezioni infantili. È un eccellente **tonico** per fronteggiare l'esaurimento e la stanchezza e **aiuta a gestire lo stress**;
- **Acerola**: sostiene il **sistema immunitario**, ed è indicata per i malesseri tipici dell'inverno, **stati influenzali e disturbi del tratto respiratorio**. Per la sua proprietà stimolante è indicata anche negli **stati di convalescenza**. È ricca di Vitamina C, polifenoli e carotenoidi, sostanze caratterizzate da un forte potere antiossidante.



### LO SAPEVI CHE...

L'Acerola contiene fino a 75 volte più Vitamina C rispetto all'arancia.

**Confezione**  
100 cps da 325 mg

**Consigli d'uso**  
Assumere 1 o 2 capsule  
al giorno con acqua.

**Codice Paraf.** 971135468

**Codice Ministeriale** 87613



# Acido Ascorbico

## POLVERE

Integratore alimentare in polvere, più comunemente conosciuto come **Vitamina C**. È un nutriente essenziale con proprietà antiossidanti, necessario per il corretto funzionamento di molteplici attività metaboliche dell'organismo.

### Utile in caso di:

- Basse difese immunitarie
- Ossa e cartilagini fragili

### Proprietà degli ingredienti:

Per Acido Ascorbico s'intende la **Vitamina C pura al 100%**. La versione in polvere, oltre che risultare di facile dosaggio e somministrazione, ne permette una **pronta ed efficace assimilazione**.

L'Acido Ascorbico **rinforza il sistema immunitario**. Agisce sugli anticorpi, potenziando le difese dell'organismo. Ottimo in vista dei disturbi della stagione invernale; Inoltre, **favorisce la produzione di collagene** e svolge un'azione **antiossidante** contrastando i danni provocati dai radicali liberi.



### Confezione

250 g.

### Consigli d'uso

Assumere 1 g (pari a mezzo cucchiaino) al giorno.



### LO SAPEVI CHE...

Puoi utilizzare l'Acido Ascorbico come conservante per i tuoi succhi e le tue bevande.

Codice Paraf. 938466707

Codice Ministeriale 85665



A 938466707



# C-Vitality Plus

## CAPSULE

Integratore a base di **Vitamina C**, **Rosa Canina** ed estratto di **Camu Camu**; l'abbinamento di questi ingredienti contribuisce a proteggere le cellule dallo stress ossidativo e aumentare le naturali difese immunitarie, proteggendo l'organismo.

Ideale per chi desidera un integratore a base di **Vitamina C naturale e ad alto dosaggio**, con solo due capsule al giorno si assumono 1000 mg di Vitamina C.



### Confezione

60 cps da 648 mg

### Consigli d'uso

Assumere 2 capsule al giorno con acqua.

Codice Paraf. 981043134

Codice Ministeriale 85657



A 981043134

### Proprietà degli ingredienti:

- **Rosa Canina**: bacca selvatica ricca di vitamina C che agisce a sostegno delle **naturali difese dell'organismo**. Consigliata nelle affezioni infantili, è un eccellente tonico per fronteggiare la stanchezza, inoltre aiuta a gestire lo stress;
- **Camu Camu**: supporta le naturali difese dell'organismo, la **fluidità delle secrezioni bronchiali** e la funzionalità delle prime vie respiratorie;
- **Vitamina C**: protegge le cellule dallo stress ossidativo, riduce la **stanchezza e affaticamento** favorendo il regolare metabolismo energetico e l'efficienza del **sistema nervoso e immunitario**. Contribuisce alla formazione del collagene sostenendo vasi sanguigni, ossa, cartilagini, gengive, pelle e denti. **Favorisce l'assorbimento del ferro**.



### LO SAPEVI CHE...

Il dosaggio giornaliero ottimale di Vitamina C è di 1000 mg

# Vitamina C Masticabile

## COMPRESSE MASTICABILI

Integratore alimentare in compresse masticabili o da sciogliere in bocca, a base di **Vitamina C**, **Estratto di Semi di Pompelmo e Camu Camu**. La sua formulazione consente di ottenere la **maggiore biodisponibilità** di Vitamina C, ovvero permettere all'organismo la massima assimilazione. Inoltre, sono stati ridotti al minimo gli eccipienti ed eliminati i possibili allergeni, come la lecitina di soia.

### Proprietà degli ingredienti:

- **Vitamina C**: contribuisce alla protezione delle cellule dallo **stress ossidativo e riduce la stanchezza e l'affaticamento**, favorendo il regolare metabolismo energetico e l'efficienza del sistema nervoso e immunitario. Contribuisce alla **formazione del collagene** per la salute di vasi sanguigni, ossa, cartilagini, gengive, pelle e denti; inoltre aumenta l'assorbimento del ferro;
- **Estratto di Semi di Pompelmo**: ricco di **bioflavonoidi e composti fenolici**, contrasta i disturbi stagionali;
- **Camu Camu**: supporta le **naturali difese dell'organismo**, la fluidità delle secrezioni bronchiali e la funzionalità delle prime vie respiratorie.

### Perché scegliere la versione masticabile?

Perché la maggior parte della Vitamina C viene assorbita attraverso la membrana della mucosa della bocca e l'ideale è proprio un'assunzione graduale. Si può lasciare sciogliere la compressa in bocca lentamente come se fosse una caramella e in più ha un **piacevole aroma di arancia**.

### ! AVVERTENZE

Contiene edulcoranti per cui risulta sconsigliato ai diabetici. Non utilizzare in caso di assunzione di farmaci anticoagulanti.



### Confezione

100 cpr da 1200 mg

### Consigli d'uso

Assumere 3 compresse al giorno a intervalli di 4 ore circa.

Codice Paraf. 922472156

Codice Ministeriale 82303





# Plurimo

## COMPRESSE

Integratore alimentare **multivitaminico e multiminerale** in compresse, adatto a tutta la famiglia.

### Utile in caso di:

- Cambi di stagione
- Stanchezza
- Intensa attività mentale
- Convalescenza
- Attività sportiva

### Proprietà degli ingredienti:

- Ricco di minerali: *Boro, Cromo, Iodio, Manganese, Molibdeno, Rame, Selenio*. È particolarmente ricco in Ferro, fondamentale per il **corretto trasporto di ossigeno**, la respirazione cellulare e il metabolismo della Vitamina B. Ha un elevato tenore di **Zinco**, che serve per **proteggere la cute**. Spesso ne sono carenti vegetariani, bambini, anziani e donne in gravidanza;
- *Vitamine del gruppo B*: sono necessarie per convertire i carboidrati in glucosio, per il corretto funzionamento del **sistema nervoso**, del sistema immunitario, del tratto gastroenterico, della cute, del cavo orale e del fegato. In particolare la Vitamina B12 è necessaria per la **produzione di globuli rossi e per la normale crescita cellulare**. Ne risultano a volte carenti le persone che seguono un'alimentazione vegana. Mentre l'Acido Folico ha un ruolo fondamentale nella **riparazione cellulare**, nella sintesi del DNA, nel metabolismo degli aminoacidi e nella formazione di leucociti ed eritrociti;
- *Vitamina A*: sostiene le funzioni visive, poiché rappresenta un **costituente fondamentale delle cellule** che formano la retina;
- *Vitamina E*: preziosa per il suo **potere antiossidante**, potenzia il sistema immunitario.



### Confezione

100 cpr da 500 mg

### Consigli d'uso

Assumere 1 compressa al giorno con acqua.

**Codice Paraf.** 926646555

**Codice Ministeriale** 82301



# Plurimo Sun Betacarotene

## CAPSULE

Integratore alimentare a base di **vitamine e minerali** pensati per il benessere di pelle e capelli;

### Utile in caso di:

- Esposizione solare intensa
- Pelle sensibile

### Proprietà degli ingredienti:

- **Betacarotene:** è una pro-vitamina che si trova nelle verdure a foglia verde scuro e in tutti gli ortaggi e i frutti di colore giallo e arancio. Viene convertito nella forma attiva della vitamina A, che contribuisce al **benessere della pelle**. È utile per **preparare l'epidermide all'esposizione solare** e per ottenere una bella **abbronzatura** (senza danni legati al fotoinvecchiamento), poichè stimola la **sintesi di melanina**.
- **Rame:** è il terzo minerale presente per quantità nel corpo umano e rappresenta uno dei **componenti principali della melanina**. Contribuisce al benessere e alla **pigmentazione di pelle e capelli** ed è importante anche per il **sistema immunitario**.
- **Vitamina E:** vitamina liposolubile che si trova naturalmente in oli, semi oleosi e frutta secca; ha una **forte azione antiossidante**.
- **Vitamina B2:** vitamina che si trova prevalentemente negli alimenti di origine animale. Ha un'**azione antiossidante**, importante per il mantenimento di una **pelle sana** e di una **buona capacità visiva**.
- **Selenio:** minerali dal potente effetto antiossidante, agisce in sinergia con la Vitamina E per **prevenire l'invecchiamento cellulare**. **Stimola anche il sistema immunitario**, aiutando il corpo a prevenire malanni di stagione e virus influenzali



VITAMINE & SALI MINERALI



### Confezione

30 capsule da 470 mg

### Consigli d'uso

Assumere 1 capsula al giorno con acqua.

Codice Paraf. 978290498

Codice Ministeriale 123131





# VIT·A·E·S Complex

## COMPRESSE

Integratore alimentare a base di **Vitamina A**, **Vitamina E** e **Selenio**. Dalle spiccate proprietà antiossidanti, stimola le naturali difese della pelle contro l'invecchiamento cellulare precoce causato dalla prolungata esposizione solare, dai radicali liberi, dal fumo e dall'inquinamento.

Sostiene il **sistema immunitario** ed è un prezioso alleato per **supportare la vista**.



### Confezione

100 cpr da 400 mg

### Consigli d'uso

Assumere 1 compressa al giorno con acqua.

### Utili in caso di:

- Capelli fragili
- Disturbi oculari
- Problemi cutanei

### Proprietà degli ingredienti:

- **Vitamina A**: è fondamentale per un regolare funzionamento **della retina e della vista**. Agisce, come cofattore, in diversi sistemi enzimatici. Inoltre, protegge e mantiene sana la pelle, i capelli, le mucose e rinforza il fisico;
- **Vitamina E**: svolge un'**azione antiossidante**, quindi, protegge le cellule dallo stress ossidativo;
- **Selenio**: mantiene la normale **funzione del sistema immunitario** e protegge le **cellule dallo stress ossidativo**.

Codice Paraf. 926646528

Codice Ministeriale 85971



A 926646528



# Ditrestil

## SPRAY ORALE

Integratore alimentare di **Vitamina D3** in un comodo formato **spray orale**. La formulazione in spray è stata pensata per **migliorarne l'assorbimento** nell'organismo. Per molto tempo è stata considerata solo una sostanza utile per la **salute di ossa e denti**, grazie alla sua capacità di fissare il calcio, ma in realtà si tratta di un elemento fondamentale per tutto il nostro organismo.

La stessa definizione "vitamina" non è del tutto appropriata, si tratta infatti di un derivato di **ormone steroideo** che viene prodotto quando la pelle viene colpita da una giusta quantità di luce solare ultravioletta e, successivamente, attivato a livello di reni e fegato. *La maggior parte della popolazione italiana è carente di Vitamina D.*

Inoltre, nell'età adulta si ha una progressiva riduzione di vitamina D nell'organismo. Soprattutto alle donne ne viene consigliata l'assunzione durante la menopausa.

### Utile in caso di:

- Scarsa esposizione solare
- Utilizzo di creme solari
- Carenze alimentari

### Proprietà della Vitamina D:

- Sostiene il **sistema immunitario**;
- Aiuta a mantenere **ossa e denti sani** e contribuisce alla normale funzione muscolare;
- Contribuisce al **normale assorbimento del Calcio** e del **Fosforo**.



**Confezione**  
30 ml

### Consigli d'uso

Da 1 a 3 erogazioni al giorno. Con solo 3 erogazioni si apportano circa 1.000 U.I.



**GUSTO**  
**ARANCIA**

**Codice Paraf.** 975516143

**Codice Ministeriale** 110476



A 975516143



**Confezione**  
100 cpr da 500 mg

**Consigli d'uso**  
1 compressa al giorno  
con acqua.

**Codice Paraf.** 938474436

**Codice Ministeriale** 53528



A 938474436

# Zinco Gluconato

## COMPRESSE

Integratore alimentare in compresse, a base di **Zinco Gluconato**. È un minerale fondamentale per la salute dell'intero organismo, in particolare dell'apparato **uro-genitale e della cute**.

### Utile in caso di:

- Basse difese immunitarie
- Unghie e capelli fragili

### Proprietà degli ingredienti:

- Agisce sul **sistema immunitario**. Grazie all'azione sinergica con la Vitamina A e il Magnesio, risulta in grado di **migliorare le difese dell'organismo**;
- Negli uomini mantiene in salute l'**apparato riproduttivo**; è richiesto infatti dall'organismo per la produzione di testosterone. La carenza può essere conseguenza della diminuzione del numero degli spermatozoi, del calo del desiderio, così come di altri problemi ormonali connessi;
- Nelle donne agisce sulla **produzione degli ormoni**;
- Aiuta a mantenere la **salute di pelle, unghie, e capelli**. Infatti, garantisce la sintesi proteica e la produzione di collagene per evitare la perdita di elasticità;
- Protegge l'**apparato oculare**.



### LO SAPEVI CHE...

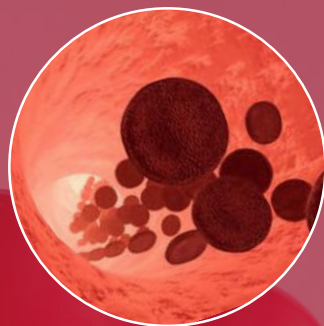
La formula gluconata è la stessa presente negli alimenti ed è la più assimilabile da parte dell'organismo.

# IL SISTEMA CARDIOCIRCOLATORIO

L'apparato circolatorio prevede che in tutti gli organi del nostro corpo scorra un continuo flusso di sangue. Questo garantisce l'apporto di ossigeno e sostanze nutritive.

L'organo principale è il **cuore**, che pompa il sangue in tutti i nostri vasi (arterie, vene, capillari).

Pertanto è fondamentale mantenere tutto il sistema cardiocircolatorio in perfetto equilibrio attraverso uno stile di vita sano ed una consapevole prevenzione.



## BUONE NORME:

- Mantenere un giusto equilibrio corporeo
- Ridurre o evitare il consumo di alcool
- Ridurre il consumo di zuccheri semplici
- Consumare alimenti ricchi di Omega 3 e Omega 6
- Limitare il consumo di carne, salumi, latticini grassi
- Limitare il consumo di prodotti ricchi di grassi idrogenati

## VALORI DI COLESTEROLO LDL E HDL:



Il colesterolo HDL è conosciuto come colesterolo buono: il suo compito è pulire le arterie dai depositi di colesterolo, veicolando dalla periferia agli organi adibiti alla sua espulsione.



Il colesterolo LDL è detto invece "cattivo" poichè può provocare depositi di colesterolo sulle pareti dei vasi arteriosi.



**Confezione**  
100 ml

#### Consigli d'uso

Assumere 60 gocce 2 volte al giorno secondo necessità.

**Codice Paraf.** 972788172

**Codice Ministeriale** 93748



A 972788172

# Gambe Sane

## COMPOSTO UFFICINALE

Composto officinale costituito da un mix di **quattro estratti vegetali** studiati appositamente per la funzionalità del microcircolo. Tutti gli estratti contenuti in Gambe Sane hanno lo scopo di **favorire il microcircolo**, donare sollievo ed evitare la **spiacevole sensazione di pesantezza delle gambe**.

#### Utile in caso di:

- Disturbi del circolo sanguigno
- Gonfiore e pesantezza di gambe
- Supporto alla circolazione venosa e linfatica

#### Proprietà degli ingredienti:

- *Ippocastano*: è utile per la **funzionalità del microcircolo**, in quanto aumenta il tono della parete venosa e riduce la stasi **facilitando il ritorno venoso**. Utile anche nei casi di fastidi muscolari notturni alle gambe;
- *Rusco*: conosciuto anche con il nome di pungitopo è una pianta nota per la sua capacità di sostenere la **normale funzionalità del microcircolo**, eliminando la spiacevole sensazione di pesantezza delle gambe;
- *Mirtillo nero*: è utilizzato in caso di **disturbi del microcircolo**, in particolare agisce diminuendo il senso di **gonfiore e pesantezza** alle gambe;
- *Vite*: ricca in antociani a cui si deve l'azione vitaminica con la funzione di protezione vascolare a livello di **capillari e vene**. Utile nei disturbi circolatori.

# Nitrocs

## CAPSULE

Integratore alimentare in capsule a base di **Citrullina** (aminoacido non essenziale precursore dell'Arginina), **Arginina** e **Taurina**, aminoacidi essenziali dalla cui scissione si ottiene l'ossido nitrico, mediatore di importanti funzioni del nostro corpo, quali la vasodilatazione e la trasmissione degli impulsi nervosi.

### Utile in caso di:

- Intensa attività sportiva
- Scarse difese immunitarie
- Problemi di fertilità maschile

### Proprietà degli ingredienti:

- **Arginina:** è un aminoacido essenziale che in parte viene prodotto dal nostro corpo e in parte viene assunto attraverso l'alimentazione. Questa sostanza svolge molteplici funzioni fisiologiche importanti, soprattutto a **beneficio del cuore e della circolazione**. Tali attività sono attribuibili sia a un'azione diretta sulle pareti vascolari che alla produzione di ossido nitrico. Inoltre, ha un'azione detossinante, importante soprattutto per gli **sportivi**. L'intenso lavoro muscolare, infatti, porta all'accumulo di ammoniaca che l'arginina aiuta a tenere sotto controllo;
- **Taurina:** è una molecola attiva in molti distretti del nostro organismo ma, soprattutto, svolge un ruolo determinante nella **sintesi dei sali biliari**. Questi, a loro volta, rappresentano la principale via per l'eliminazione del colesterolo. La taurina è anche un **osmolita**, cioè svolge un ruolo fondamentale per mantenere **inalterato il volume e la concentrazione dei componenti delle cellule**.



### AVVERTENZE

Prodotto non adatto per chi soffre di diabete.



### Confezione

100 cps da 600 mg

### Consigli d'uso

Assumere da 2 a 4 capsule al giorno con acqua, circa 30 minuti prima dei pasti.

Codice Paraf. 972058693

Codice Ministeriale 85889



A 972058693



**Confezione**  
60 cpr da 1000 mg

**Consigli d'uso**  
Assumere 2 compresse  
al giorno con acqua.

**Codice Paraf.** 926646593

**Codice Ministeriale** 82296



# D-Ribosio

## COMPRESSE

Integratore alimentare in compresse a base di D-Ribosio. Il D-Ribosio è uno **zucchero essenziale** per l'organismo umano perché contribuisce alla **produzione di ATP**. L'ATP è la molecola principale che **trasporta energia nel corpo**. Durante un'**intensa attività fisica**, il **cuore** e le **cellule dei muscoli** ne utilizzano una grande quantità. Senza l'apporto dell'ATP, infatti, le cellule non possono funzionare correttamente.

### Utile in caso di:

- Artimie
- Sforzi muscolari e necessità di avere più energia

### Proprietà degli ingredienti:

- **Convertirsi in glucosio** durante periodi di digiuno o di aumentata richiesta;
- **Proteggere le cellule** dai radicali liberi;
- Contribuire alla sintesi di aminoacidi preziosi per la struttura e il **metabolismo** del nostro corpo;
- Partecipare ai meccanismi di **sintesi proteica** e **divisione cellulare**

### ! AVVERTENZE

Prodotto non adatto per chi soffre di diabete.



### LO SAPEVI CHE...

È uno zucchero normalmente presente in tutti gli alimenti, ma il quantitativo è talmente basso da non poter essere assunto in quantità apprezzabile attraverso la dieta.

# VitaQuore Q10

COMPRESSE

Integratore alimentare a base di **Coenzima Q10**, con estratto di **Biancospino**, **Pino** e **Zinco** che svolgono un'azione antiossidante.

## Utile in caso di:

- Metabolismo energetico
- Pressione arteriosa
- Eccesso di radicali liberi
- Funzionalità cardiovascolare

## Proprietà degli ingredienti:

- **Coenzima Q10**: è un **coenzima** prodotto dal nostro organismo che si trova in tutte le cellule. Con l'avanzare dell'età (a partire dai 25 anni) la sintesi viene rallentata, o addirittura interrotta dall'assunzione di farmaci come le statine. Si trova in alte concentrazioni nei mitocondri di ogni cellula umana ed è **indispensabile per la produzione di energia cellulare** (ATP);
- **Biancospino titolato in vitexina**: contribuisce a regolare la funzionalità dell'**apparato cardiovascolare** e a sostenere la regolarità della **pressione arteriosa**;
- **Pino titolato in proantocianidine**: insieme al biancospino svolge un'**azione antiossidante**;
- **Zinco**: contribuisce alla **protezione delle cellule dallo stress ossidativo**;



SISTEMA CARDIOCIRCOLATORIO



## Confezione

30 cpr da 900 mg

## Consigli d'uso

Assumere 1 compressa al giorno con acqua.

Codice Paraf. 975357827

Codice Ministeriale 82300





# Olealipid

## COMPRESSE

Integratore alimentare a base di **Olecol®** e **Ibisco**, per il benessere del cuore.

### Utili in caso di:

- Colesterolo alto
- Pressione alta

### Proprietà degli ingredienti:

- **Olecol®**: è un **estratto naturale di foglie d'ulivo**, con un alto contenuto di **oleuropeina**, un polifenolo dalla spiccata **azione antiossidante**, altamente biodisponibile. L'Ulivo grazie al suo meccanismo d'azione favorisce la **normale circolazione del sangue** e contribuisce al metabolismo di carboidrati e lipidi\*. Olecol® è stato utilizzato in numerosi studi clinici che ne confermano l'efficacia.
- **Ibisco**: ha **effetti positivi sulla pressione alta**, sui livelli di colesterolo LDL (colesterolo cattivo) e sui trigliceridi. Aiuta infatti la **circolazione** e il **benessere dei vasi sanguigni**.
- **Fieno greco**: ha la capacità di ridurre il tasso di zuccheri presenti nel sangue. Contiene una quantità abbondante dell'aminoacido isoleucina, che esercita un **effetto protettivo sul fegato e stimola la produzione di insulina**.



**Confezione**  
60 cpr da 900 mg

**Consigli d'uso**  
Assumere 1 compressa al giorno, alla sera, con un bicchiere d'acqua, preferibilmente a stomaco pieno.

**A BASE DI ESTRATTO  
DI FOGLIE D'OLIVO**

**Olecol®**

**Codice Paraf.** 975179730

**Codice Ministeriale** 112890





# IL SISTEMA METABOLICO

Per sistema metabolico s'intende tutto il complesso delle trasformazioni chimiche che avvengono nelle cellule degli organismi.

Il metabolismo ha quattro funzioni principali e specifiche:

- Ricavare energia chimica dalla degradazione di sostanze nutritive;
- Convertire le molecole nutritive nei precursori delle macromolecole cellulari;
- Utilizzare questi precursori di base per formare proteine, lipidi, polisaccaridi e altre sostanze;
- Formare e degradare biomolecole necessarie a funzioni specializzate delle cellule.

## PER POTER MANTENERE IL CORRETTO METABOLISMO È OPPORTUNO:

- Svolgere attività fisica;
- Iniziare la giornata consumando una colazione abbondante e non dimenticare gli spuntini. Lasciando passare troppo tempo tra un pasto e l'altro avremo un rallentamento del metabolismo;
- Non escludere completamente i grassi e la carne rossa dalla dieta;
- Un eccesso di carboidrati ad alto indice glicemico tende a ridurre il metabolismo. Per questo è consigliabile sostituire il saccarosio con zuccheri come l'Eritritolo;
- Bere almeno due litri d'acqua al giorno e consumare molta frutta e verdura;
- Evitare gli spuntini notturni e non mangiare prima di coricarsi.





**Confezione**  
100 cpr da 200 mg

**Consigli d'uso**  
Assumere da 1 a 2  
compresse al giorno.

**Codice Paraf.** 938467281

**Codice Ministeriale** 53526



# Bromelina

## COMPRESSE

Integratore alimentare in compresse a base di **Bromelina**, un enzima proteolitico che si trova nella polpa, ma soprattutto nel gambo dell'ananas. Il suo nome deriva da Bromeliaceae, nome con cui viene definita la famiglia botanica dell'ananas.

### Utile in caso di:

- Ritenzione idrica
- Cellulite
- Digestione lenta

### Proprietà degli ingredienti:

- **Acidi organici:** (acido citrico, malico ed ossalico) che conferiscono al frutto un'azione **diuretica**, cioè favorisce il **drenaggio dei liquidi corporei**. Stimolando la diuresi, il gambo dell'Ananas può essere d'aiuto nella **prevenire e nel contrastare la cellulite**. Ma la cellulite non è solo un inestetismo cutaneo, si tratta di un **processo infiammatorio** che porta al ristagno di liquidi negli spazi tra le cellule. Questo fenomeno, associato al deposito di grassi sotto cute, provoca le alterazioni morfologiche tipiche della pelle a buccia d'arancia;
- **Enzimi proteolitici:** si attivano sia in ambiente acido, quindi a livello di stomaco, sia in ambiente neutro, cioè nell'intestino, dove **favoriscono la funzione digestiva**. Grazie all'azione dei suddetti enzimi, l'Ananas sostiene anche la **funzionalità del microcircolo**.

### LO SAPEVI CHE...

Per agevolare l'azione digestiva, si consiglia di assumere la Bromelina immediatamente al termine del pasto, mentre per l'azione drenante a stomaco vuoto



# Eritritolo Zero Cal

POLVERE

L'eritritolo è uno zucchero naturale che si trova nella frutta e nei cereali fermentati. L'Eritritolo fa parte dei **polialcoli**, composti che si trovano naturalmente all'interno di alcuni tipi di frutta; la versione che proponiamo viene **ricavata dalla fermentazione del mais**.

È particolarmente indicato per chi segue una **dieta ipocalorica** grazie al suo basso apporto calorico, pari a sole **0,2 Kcal per grammo**, e per chi ha difficoltà nella metabolizzazione dei glucidi, per l'**indice glicemico pari a zero**.

Avendo un **potere dolcificante stimato intorno al 60-80% rispetto al normale zucchero bianco** (saccarosio) può risultare adatto anche per la preparazione di dolci, dal momento che non presenta il caratteristico retrogusto tipico dei dolcificanti sintetici o semisintetici.

## Utile in caso di:

- Diete ipocaloriche
- Diabete

## Vantaggi dell'Eritritolo rispetto al Saccarosio:

L'Eritritolo evita i picchi glicemici, è quindi indicato per chi soffre di diabete o ha difficoltà a metabolizzare i glucidi. È infine definito un prodotto **tooth-friendly**, amico dei denti, grazie alla sua acariogenicità: non viene convertito in acido dai batteri presenti nella bocca e di conseguenza non favorisce le carie dentali.



Confezione  
500 g

Codice Paraf. 927519280



A 927519280

# Torta light con mirtilli & eritriolo



## INGREDIENTI

- Farina di tipo 2 150 gr
- Farina di cocco 35 gr
- Mousse di mele 60 gr
- Eritritolo 1 cucchiaino abbondante
- Yogurt greco 0% 50 gr
- Latte di soia 135 gr
- Albume 150 gr
- Olio di cocco biologico 40 gr
- Mirtilli freschi q.b circa tre confezioni
- Agente lievitante: 3 gr di bicarbonato + 20 gr di succo di limone in alternativa lievito per dolci
- Farina di cocco per spolverizzare q.b

## PROCEDIMENTO

- 01.** Accendere il forno a 180\* statico. Unire tutti gli ingredienti, tranne l'agente lievitante e i mirtilli, in una ciotola capiente e mescolare energicamente con la frusta da cucina fino ad ottenere un impasto liscio e senza grumi.
- 02.** Infine aggiungere il bicarbonato in superficie, spremere sopra il succo del limone e lasciare agire per qualche secondo, circa 15 secondi. Dopodiché mescolare bene facendo sparire completamente la schiuma bianca, questo passaggio è fondamentale per evitare una torta dal sapore amaro e poco gradevole.
- 03.** Ricoprire la tortiera con cerniera da 16 cm di diametro con la carta forno oppure oliarla con l'olio di cocco. Versare due cucchiaini abbondanti di impasto, aggiungere due manciate di mirtilli freschi, ricoprire con altro impasto e continuare così fino a fine ingredienti.
- 04.** Ricoprire la superficie di mirtilli ed infornare a 180\* statico preriscaldato per circa 50 minuti. Monitorare la cottura e di fare la prova stecchino prima di sfornarla in quanto i tempi di cottura possono variare in base al forno utilizzato.
- 05.** Lasciare la torta ai mirtilli light raffreddare all'interno della tortiera sopra ad una griglia e servire con una spolverata di farina di cocco.

# LE ALGHE



Le alghe da secoli sono alla base dell'alimentazione orientale, ma la loro conoscenza e il loro utilizzo si stanno diffondendo sempre di più anche nel mondo occidentale. Sono considerate fra gli **alimenti più salutari** che il nostro pianeta sia in grado di offrire, per via della loro ricchezza di **vitamine, minerali, antiossidanti** ma soprattutto di **iodio** (mille volte in più rispetto agli altri vegetali commestibili).

Le alghe sono semplici organismi vegetali di origine antichissima (2,7 miliardi di anni): ne esistono migliaia di specie classificabili secondo il loro colore predominante (azzurre, gialle, verdi, brune e rosse).

Il loro habitat è costituito dalle acque di mari, fiumi e laghi, a condizione che siano sufficientemente esposte alla luce solare, in quanto nelle loro cellule avviene il processo di fotosintesi clorofilliana per la produzione di ossigeno. Di fatto, nel loro insieme, **le alghe sono le maggiori produttrici di ossigeno del pianeta.**

## **LE ALGHE SONO FONDAMENTALI PER CHI SEGUE UNA DIETA VEGETARIANA O VEGANA PER LA PRESENZA DI PROTEINE E VITAMINA B12.**

Queste caratteristiche possono compensare gli squilibri dell'alimentazione nei paesi industrializzati, in particolare l'eccessivo apporto calorico associato a scarsità di micronutrienti causato da varie manipolazioni a cui sono sottoposti i cibi: l'aggiunta di alghe nella nostra abituale alimentazione può quindi garantire una valida integrazione nutrizionale.



**Confezione**  
60 capsule da 600 mg

**Consigli d'uso**  
Assumere da 2 capsule  
al giorno con acqua.

**Codice Paraf.** 977629029

**Codice Ministeriale** 53352



A 977629029

# Kelp Alghe Brune

## CAPSULE

Integratore alimentare in capsule utile per la regolarità del **transito intestinale** e il **controllo dell'acidità gastrica**. In particolare contiene due specie di alghe brune: **Ascophyllum nodosum** e il **Fucus vesiculosus**. Entrambe infatti sono alghe brune ricchissime di iodio che contribuiscono a mantenere l'equilibrio del peso corporeo.

### Utile in caso di:

- Metabolismo lento

### Proprietà degli ingredienti:

- Contribuisce a migliorare la **funzione intestinale** in caso di disturbi;
- Arricchisce l'**apporto di vitamine** per chi predilige un'alimentazione vegetariana o vegana;
- Molto consigliata a chi segue un regime alimentare **vegano o vegetariano**.

### ! AVVERTENZE

Contiene Iodio.  
Non assumere in presenza di problemi alla tiroide.

## ALGA CARRIGHENANI:

Integratore alimentare in compresse utile per regolarizzare la funzione digestiva e intestinale. Nota anche come Chondrus crispus o Muschio d'Irlanda, la **Carrighenani** è un'alga di origine marina preziosa per il **benessere dell'intestino**.

Vedi proprietà e utilizzo prodotto pag. 44



# Alga Clorella

TINTURA OFFICINALE

Tintura officinale a base di **Alga Clorella**, un'alga **monocellulare ricchissima di Clorofilla** che cresce in acqua dolce (*quindi non contiene iodio*) e che, per quanto piccola, **possiede 38 volte più proteine della soia**. Contiene **nove aminoacidi essenziali** e molteplici vitamine e minerali (Vit. A, E e tutto il gruppo B).

**Utile in caso di:**

**CHELAZIONE-DETOSSICAZIONE:**

l'Alga Clorella riesce ad **interrompere la circolazione dei metalli pesanti** nonché il loro successivo riassorbimento da parte dell'intestino, entrando in azione prima che passino attraverso fegato e reni, grazie alle caratteristiche delle **micro alghe che assorbono i metalli pesanti** nel tratto digestivo fino alla conseguente espulsione.

**Proprietà degli ingredienti:**

Oltre ad essere un ottimo integratore di **Vitamina B12**, è utilizzata in fitoterapia come **chelante di metalli pesanti** per la sua capacità di legarsi ai metalli e sostanze tossiche presenti nell'organismo e di favorirne l'eliminazione.

Infatti la clorella riesce a favorire il processo di depurazione corporea. Consigliata in sinergia con il **Coriandolo tintura officinale** (pagina 54 - vedi indicazioni riportate in tabella).

## ! AVVERTENZE

Non assumere durante terapie con farmaci anticoagulanti in quanto ricca di Vitamina K.



**Confezione**

100 ml

**Consigli d'uso**

Assumere 60 gocce 2 volte al giorno o 40 gg tre volte al giorno in acqua o succo. L'utilizzo di acqua tiepida durante l'assunzione favorisce la biodisponibilità.

**Codice Paraf.** 921811699

**Codice Ministeriale** 53533





**Confezione**  
60 cpr da 1000 mg

**Consigli d'uso**  
Assumere 2 compresse  
al giorno con acqua  
secondo necessità.

**Codice Paraf.** 973881434

**Codice Ministeriale** 53353



A 973881434

# SpiruTonic Alga Spirulina

## COMPRESSE

Integratore alimentare in compresse a base di Spirulina utile per l'azione di sostegno dell'organismo e come **ricostituente**.

La **Spirulina** è un'alga monocellulare di colore verde-azzurro che vive in laghi salati con acque alcaline e calde. È ricca di **sali minerali** ma praticamente priva di iodio.

### Utile in caso di:

- Scarsa energia
- Convalescenza
- Basse difese immunitarie

### Proprietà dell'Alga Spirulina:

È **ricca di vitamine**, in particolar modo di **B12**, difficilmente presente negli alimenti di origine vegetale e, per questo, preziosa per chi segue un regime alimentare vegano. Vista la sua **alta percentuale proteica alcalina** (60%), ne è un'ottima fonte, senza acidificare il corpo. Le sostanze naturalmente presenti nell'alga, agiscono su base nutrizionale **contro la formazione di radicali liberi**.



### LO SAPEVI CHE...

Quest'alga è un **complesso di nutrienti essenziali**; infatti, contiene oltre 100 sostanze nutritive e lo spettro completo di tutti gli aminoacidi essenziali, clorofilla, enzimi e antiossidanti.





# GEMMODERIVATI

I **gemmoderivati**, sono preparati a partire da **tessuti vegetali freschi allo stato embrionale** in via di sviluppo vegetativo: gemme, giovani getti, radichette. Questi componenti sono ricchi di linfa, tessuti e sostanze, che poi non si ritroveranno più nella pianta adulta.

Nelle gemme si trovano amminoacidi (in particolare arginina, prolina, alanina), sostanze minerali, oligoelementi, enzimi, vitamine e importanti concentrazioni di flavonoidi.

Ad esempio, la gemma di **Biancospino**, ha sia le proprietà del frutto (azione sul muscolo cardiaco) che del fiore (azione sulla frequenza cardiaca). Il boccio di **Tiglio** combinerebbe le proprietà calmanti associate al fiore di quest'albero e le proprietà purificanti e diuretiche dell'alburno, la parte morbida e biancastra che si forma ogni anno tra il legno duro e la corteccia.



## LA PREPARAZIONE

La preparazione dei gemmoderivati è delicata: richiede momenti di raccolta differenti durante l'anno, detto periodo balsamico, in base al tipo di pianta e alla parte di essa che deve essere raccolta. La persona che effettua la raccolta deve essere in ottima salute.

Le piante devono essere selvatiche o non comunque coltivate con l'utilizzo di diserbanti e pesticidi.

 100 ml.


## BIANCOSPINO

Estratto di gemme di  
Crataegus Oxyacantha.



Codice Paraf. 927102020

Codice Ministeriale 87622



## FICUS CARICA

Estratto di  
gemme di Fico



Codice Paraf. 927101992


Codice Ministeriale 87620





**LO SAPEVI CHE...**

Il tiglio è noto per la sua capacità di contrastare lo stress e di incoraggiare un'atmosfera di serenità interiore e per favorire il sonno.




## RIBES NIGRUM

Estratto di gemme di Ribes Nero.



Codice Paraf. 927102018

Codice Ministeriale 87621



A 927102018



## TIGLIO

Estratto di Tilia Tomentosa.



Codice Paraf. 927102032

Codice Ministeriale 87618



A 927102032

# GEMMOTERAPIA

La gemmoterapia è una metodica terapeutica utilizzata fin nel Medioevo quando, grazie all'impulso della filosofia alchemica, le gemme venivano utilizzate per la cura e il benessere della persona.

Fu ideata agli inizi degli anni 60' da *Pol Henry*, uno studioso belga che approfondì lo sviluppo e la riproduzione delle specie vegetali comprendendo che nei tessuti embrionali delle piante erano presenti sostanze particolari sia per qualità che per quantità.

Successivamente, negli anni '70, il medico omeopata *Marc Tétau* divenne uno dei maggiori studiosi di gemmoderivati dal punto di vista clinico.

I gemmoderivati possono essere assunti anche dai più piccoli perchè privi di alcol al loro interno.

	<b>Biancospino</b>	<b>Ficus carica</b>	<b>Ribes Nigrum</b>	<b>Tiglio</b>
<b>Proprietà</b>	Regola la pressione arteriosa	Favorisce la funzionalità digestiva	Riduce i sintomi dell'allergia e drena i liquidi	Favorisce il fisiologico rilassamento
<b>Utile in caso di</b>	<ul style="list-style-type: none"><li>• Alterazioni del ritmo cardiaco</li><li>• Aritmie</li></ul>	<ul style="list-style-type: none"><li>• Acidità di stomaco</li><li>• Difficoltà digestive</li></ul>	<ul style="list-style-type: none"><li>• Allergie primaverili</li><li>• Processi infiammatori</li></ul>	<ul style="list-style-type: none"><li>• Stati ansiosi</li><li>• Insonnia</li></ul>
<b>Modo d'uso</b>	50 gocce in poca acqua 2 volte al giorno	50 gocce in poca acqua due volte al giorno	50 gocce in poca acqua due volte al giorno, lontano dai pasti	50 gocce in poca acqua due volte al giorno

# OLI SPECIALI

Fin dall'antichità gli uomini hanno avuto un rapporto speciale con le piante e gli oli da esse estratti, utilizzandole per preparare rimedi e profumi.

Esistono degli oli nello specifico che sono rinomati per le loro proprietà, come l'**Olio di Neem**, da secoli utilizzato per le sue virtù benefiche su corpo e capelli e disponibile sia nella versione estratta da **semi** sia in quella estratta da **foglie**.

Il Neem vanta proprietà:

- **Cicatrizzanti:** stimola la cicatrizzazione e la ricostruzione dei tessuti.
- **Fungicide:** aiuta a contrastare le micosi ripristinando le naturali difese.
- **Repellenti:** risulta sgradevole agli insetti e li allontana
- **Antiseborroiche:** benefico in caso di acne

La **Nigella Sativa** è una pianta erbacea che fiorisce tutto l'anno, originaria dell'India. La pianta deve il suo nome al colore del seme Nigella, niger, cioè nero.

L'olio cumino è molto **ricco di nutrienti**, contiene ben otto dei nove **aminoacidi essenziali** e oltre un centinaio di componenti preziosi tanto da potersi definire una 'sinfonia di sostanze vitali' tra cui: arginina, acido ascorbico, acido glutammico, calcio, carboidrati, carotene, cisteina, ferro, lisina, magnesio, minerali, potassio, proteine, selenio, vitamine A-B1-B2-C, zinco.





# Olio di Neem da Semi

## OLIO VEGETALE

Olio vegetale puro ottenuto dalla spremitura a freddo dei **semi del frutto** della pianta *Azadirachta Indica*, con un'**altissima concentrazione di ingredienti attivi** benefici. Presenta il **tipico odore di aglina** e una maggiore componente lipidica, rispetto al prodotto a base di foglie. Particolarmente indicato per le **pelli** che presentano problematiche più complesse. A basse temperature tende a solidificare senza, però, perdere le sue proprietà.

### Proprietà degli ingredienti:

- **Sulla pelle:** contiene vitamina E e acidi grassi essenziali, è dunque anche un ottimo prodotto contro i segni del tempo per massaggiare il viso e il corpo. Ripristina il naturale equilibrio dermico in seguito a ceretta o l'utilizzo delle lamette per la depilazione.
- **Per i capelli:** è possibile aggiungerne un piccolo quantitativo allo shampoo che si utilizza abitualmente.
- **Sulle unghie:** applicarne qualche goccia sulle unghie di piedi e mani per rinforzarle, idratarle e restituire loro lucentezza.
- **Per gli animali:** miscelare 50 ml di Olio di Vettore con 50 ml di Olio di Neem da semi, con l'aggiunta di 3-4 gocce di Olio essenziale di Lavanda.
- **Trattamento d'urto:** applicare una dose ogni 2 giorni per almeno 2 applicazioni assicurandosi che l'olio raggiunga la cute dell'animale.
- **Trattamento preventivo:** applicare una dose ogni 7 o 15 giorni a seconda delle condizioni ambientali.

**Confezione**  
50 ml

**Consigli d'uso**  
Applicare direttamente sulla zona interessata lasciando assorbire, anche più volte al giorno.

**COSMETICO  
AD USO  
ESTERNO**

**Codice Paraf.** 938468978



A 938468978

# Olio di Neem da Foglie

## OLEOLITO

Oleolito ottenuto dalla macerazione delle **foglie della pianta *Azadirachta Indica***, appartenente alla famiglia delle Meliacee, originaria dell'India e della Birmania. Di facile applicazione e dall'assorbimento rapido. Viene impiegato a livello cosmetico e medico da centinaia di anni, nella medicina ayurvedica tradizionale indiana.

### Utile in caso di:

- **Acne:** aggiungere qualche goccia di olio essenziale di Tea Tree all'olio di Neem e applicare sul viso più volte al giorno.
- **Dopo eritemi o scottature:** è possibile alternare la sua applicazione a quella con Ecosilver Argento Colloidale Ionico. Lavorando in sinergia, i due prodotti, riducono i tempi di ripristino del fisiologico film protettivo cutaneo e contrastano rossore e prurito dovuti alla perdita di idratazione.
- **Impacco per capelli:** particolarmente indicato in caso di capelli crespi, secchi e sfibrati. Ottimo dopo una giornata al mare o in seguito a molteplici interventi con prodotti chimici, phon e piastra. Il capello ne risulterà nutrito, rinvigorito e tornerà a splendere di salute. Applicare e lasciare in posa per almeno un'ora prima di risciacquare e fare lo shampoo.
- **Dopobarba naturale:** per le pelli più delicate, in quanto idrata, ripristina il naturale film protettivo della cute, lenisce arrossamenti e piccole abrasioni.



OLI SPECIALI

**Confezione**  
100 ml

**Consigli d'uso**  
Applicare direttamente sulla zona interessata lasciando assorbire, anche più volte al giorno.

**COSMETICO  
AD USO  
ESTERNO**

.....  
**Codice Paraf. 938468840**  
.....





# Olio di Nigella Sativa

## OLIO VEGETALE

La **Nigella Sativa** è una pianta erbacea originaria dell'India che fiorisce tutto l'anno. L'olio nasce dalla spremitura a freddo dei semi di **Cumino Nero**, conosciuto come "il Seme Benedetto" e considerato da millenni tra le più preziose erbe fitoterapiche di tutti i tempi.

È ricco di principi nutrizionali, contiene ben otto dei nove **aminoacidi essenziali** e oltre un centinaio di componenti preziosi, tanto da potersi definire una "**sinfonia di sostanze vitali**" tra cui: Arginina, Acido Ascorbico, Acido Glutammico, Calcio, Carotene, Cisteina, Ferro, Lisina, Magnesio, Minerali, Potassio, Proteine, Selenio, Vitamine A, B1, B2, C e Zinco.

**Confezione**  
100 ml

**Consigli d'uso**  
Applicare direttamente sulla zona interessata lasciando assorbire, anche più volte al giorno.

**COSMETICO  
AD USO  
ESTERNO**

.....  
**Codice Paraf.** 938470046  
.....



A 938470046

### Utile in caso di:

- Irritazioni cutanee
- Dermatiti
- Scottature

### Proprietà dell'Olio di Nigella Sativa:

- **Emolliente e idratante;**
- **Rassodante;**
- Aiuta la pelle con problemi di disidratazione. Ripristina l'elasticità e l'idratazione alleviando rossori e pruriti fastidiosi;
- In caso di **bruciature o ustioni;**
- In caso di **scottature ed eritemi solari** aiuta a ripristinare il normale equilibrio della pelle;
- Protegge il cuoio capelluto ed è utile per rinforzare i **capelli deboli, opachi e secchi**, ne previene la caduta;
- Rinforza le **unghie deboli**.

### ! AVVERTENZE

Non utilizzare in gravidanza.  
Conservare al buio e lontano dalle fonti calore.



# OLI ESSENZIALI

Gli oli essenziali sono sostanze estratte dalle piante, liquide, concentrate e volatili ovvero in grado di evaporare rapidamente nell'aria.

Gli oli essenziali, non sono contenuti in tutte le piante ma solamente in quelle chiamate aromatiche e sono contenuti in diverse parti: nella corteccia, nei fiori, nelle foglie, nella buccia dei frutti, nella resina e nei semi.

## AROMATERAPIA

L'aromaterapia è l'arte e la scienza dell'utilizzo degli oli essenziali. Ogni singolo olio essenziale agisce su una forma diversa nel corpo fisico (nota di base), mentale (note di testa) ed emozionale (note di cuore), in base alle sue proprietà.

- **NOTE DI BASE:** profumi dalla vibrazione bassa e densa, dal profumo caldo e pesante, dalla minor volatilità. Sono oli ricavati da legni, resine e spezie ed hanno un effetto tonificante.
- **NOTE DI TESTA:** sono profumi che si avvertono per primi, in quanto molto volatili e hanno una vibrazione alta e sottile. Sono essenze fresche, quasi fredde e fruttate con effetto calmante.
- **NOTE DI CUORE:** profumi morbidi e floreali, dalla volatilità media e costituiscono il cuore di una composizione. Sono essenze ricavate da fiori ed hanno un effetto riequilibrante e vitalizzante.

## COME UTILIZZARLI

- **Diffusori d'essenza:** utilizza qualche goccia dell'olio in un diffusore d'ambiente a casa ed anche al lavoro.
- **Inalazioni:** aggiungi qualche goccia di oli essenziale balsamico quando effettui i suffimigi, inspirando profondamente.
- **Impacchi:** utile in caso di infiammazioni, emicrania, muscoli tesi e crampi mestruali. Puoi utilizzare 4-7 gocce di olio in una bacinella d'acqua calda o fredda.
- **Pediluvi:** utile per il trattamento contro funghi, geloni, dolori e calli. Utilizza 5 gocce diluite in una bacinella d'acqua tiepida.
- **Bagni:** indicati in caso di lesioni, dolori muscolari, stanchezza e stress. Aggiungi 15-30 gocce al suo bagno caldo.



## CITRONELLA

L'odore fresco e pungente è sgradito agli insetti ma aiuta a ritrovare la calma e a sbloccare i flussi di pensiero.

Codice Paraf. 938470111



## EUCALIPTO

Ad azione balsamica e rinfrescante.

Codice Paraf. 938470135





## FITMOSQUITO

È una miscela di Oli Essenziali di Citronella, Lavanda, Eucalipto, Geranio e Limone il cui profumo non è gradito alle zanzare.

Codice Paraf. 927519328



## LAVANDA

Eccellente profumazione ad azione rilassante. Ottimo per massaggiare e donare sollievo alle articolazioni e lenire punture d'insetto.

Codice Paraf. 938470150





## ARANCIO DOLCE

Ha un profumo dolce, che stimola l'amore e l'allegria. Ottimo per massaggi, per contrastare gli inestetismi cutanei della cellulite.

Codice Paraf. 938470085



## CANNELLA

Dal profumo speziato, ottima in abbinamento con l'olio essenziale di arancio.

Codice Paraf. 927101978





## LIMONE

Il suo aroma stimola il cervello, donando vitalità ed energia.

Codice Paraf. 938470174



## TEA TREE

Olio essenziale dalle molteplici virtù decantate dalla tradizione fitoterapica.

Codice Paraf. 938470794



# COSMETICA

La Linea Cosmetica Ecosalute ha due obiettivi principali:

Il primo quello di proporre prodotti che siano dei veri e propri **trattamenti di bellezza**, attraverso formulazioni **ricche di ingredienti naturali** ma che siano allo stesso tempo efficaci.

Il secondo obiettivo è stato quello di utilizzare **packaging** il più possibile ecosostenibili, prediligendo, ove possibile, il vetro al posto della plastica. Ma nei casi in cui l'utilizzo della plastica è stato necessario, si è scelto di utilizzare un materiale green di origine rinnovabile ottenuto a partire dalla lavorazione della canna da zucchero.



La Linea Cosmetica è dedicata a tutti coloro che vogliono coccolare la propria pelle utilizzando ingredienti naturali, i cosmetici infatti sono stati formulati per rispettare le pelli più sensibili, grazie ai tensioattivi di origine naturale, delicati, poco schiumogeni e interamente Made In Italy.

I prodotti sono formulati senza:

SLES, SLS, COLORANTI, PARABENI, ALCOOL, SILICONI E PEG.

# TRE LINEE

## LINEA MELOGRANO

La Linea viso è a base di Melograno, selezionato per le sue proprietà antiossidanti e idratanti, ne fanno parte:

- Detergente Viso
- Scrub Viso
- Siero Viso
- Siero Contorno Occhi
- Crema Idratante
- Crema Anti Age

## LINEA AVOCADO

Linea corpo a base di Avocado che dona nutrimento e idratazione è composta da:

- Scrub Corpo
- Crema Corpo Idratante
- Crema Defaticante
- Crema Inestetismi della Cellulite
- Crema Mani
- Detergente Intimo

## LINEA DOCCIA

La Linea Doccia è pensata per farti vivere un momento di puro relax con i profumi esotici contenuti in:

- Bagnodoccia
- Shampoo
- Balsamo



### Confezione

200 mL e PAO: 6M

Codice Paraf.

983281510



A 983281510

# Detergente Viso

Il Detergente Viso al Melograno **deterge a fondo la pelle**, liberandola da tutte le **impurità** presenti (es. smog, sebo, cellule morte). Gli attivi presenti **raffinano** e liberano i pori rendendo la pelle **uniforme e purificata**.

### Ingredienti:



ESTRATTO DI MELOGRANO  
Idratante e antiossidante



ARANCIO AMARO  
Antisettico e antibatterico

### Consigli di bellezza

Applicare una noce di prodotto sul palmo della mano e distribuirlo in modo uniforme sul viso leggermente inumidito. Massaggiare il prodotto e risciacquare con acqua. Procedere con la stesura del Siero Viso al melograno per poi terminare con la Crema Viso Idratante al melograno.





# Scrub Viso

Lo Scrub Viso al Melograno e Sambuco è un gommage **fresco** e **delicato**. Grazie alla sua azione esfoliante promuove il **rinnovamento cellulare** facendo ritrovare alla pelle la sua naturale **bellezza** e **luminosità**.

## Ingredienti:



ESTRATTO DI MELOGRANO  
Idratante e antiossidante



OLIO DI MANDORLE DOLCI  
Elasticizzante ed emolliente



ACIDO IALURONICO  
Idratante e nutriente



GUSCI DI NOCCIOLA E MANDORLE  
Polvere esfoliante

## Consigli di bellezza

Applicare il prodotto sul viso inumidito e massaggiare delicatamente sulle zone più bisognose (zona T: mento, naso e fronte) Successivamente risciacquare con cura. Dopo l'utilizzo consigliamo di applicare il Siero Viso al Melograno e la Crema Viso Idratante.



Confezione  
50 mL e PAO: 6M

Codice Paraf. 983281623



A 9 8 3 2 8 1 6 2 3



# Siero Viso

Siero Viso al Melograno che grazie alla **texture leggera e a rapido assorbimento**, regala una sensazione di confort alla pelle **nutrendola ed idratandola**.

L'azione sinergica degli attivi presenti contribuiscono all'attivazione del **rinnovamento cellulare** riducendo la formazione delle rughe.

## Ingredienti:



ESTRATTO DI MELOGRANO  
Iidratante e antiossidante



ACIDO IALURONICO  
Iidratante e nutriente



VITAMINA C  
Antiossidante

## Confezione

30 mL e PAO: 6M

Codice Paraf.

983281546



A 983281546

# Siero Contorno occhi

Siero ad azione **riempitiva e ricompattante**, ricco di principi nutritivi pensati per contrastare l'invecchiamento cutaneo.

**Dinamizza** il contorno occhi riducendo **borse e occhiaie** grazie agli enzimi presenti nell'Alga rossa, per un **contorno occhi senza età**. Senza profumo per rispettare la delicatezza della

## Ingredienti:



ESTRATTO DI MELOGRANO  
Idratante e antiossidante



ACIDO IALURONICO  
Idratante e nutriente



ALGA ROSSA  
Idratante e depigmentante

## BEAUTY TIPS



Crea i tuoi **Patch occhi fai da te**:

Taglia a metà un dischetto di cotone formando due semilune e imbibiscili con il Siero contro Occhi e tieni in posa per almeno 30 minuti.

## Consigli di bellezza

Prelevare qualche goccia di prodotto ed applicare picchiando delicatamente mattina e/o sera direttamente nella zona periculare, dopo la detersione del viso, fino a completo assorbimento.



Confezione  
30 mL e PAO: 6M

Codice Paraf. 983281559



A 983281559



**Confezione**  
50 mL e PAO: 6M

# Crema viso Idratante

Crema idratante a rapido assorbimento contribuisce all'**idratazione** e al **nutrimento** della pelle contrastando gli effetti negativi dello stress grazie alla presenza del melograno, per una pelle idratata e nutrita.

## Ingredienti:



**ESTRATTO DI MELOGRANO**  
Idratante e antiossidante



**EMBLICA**  
Depigmentante

## Consigli di bellezza

Applicare una noce di prodotto sui palmi delle mani per scaldarlo. Massaggiare delicatamente con leggeri sfioramenti su guance, fronte e mento sul viso precedentemente pulito. Applicare la crema sia il mattino che la sera.



**Codice Paraf.** 983281534



A 983281534

# Crema viso Antiage

Dalla texture leggera e dal delicato **effetto lifting**, rende la pelle del viso più **distesa, nutrita e luminosa** minimizzando i segni di espressione e attuando le piccole rughe, per pelli mature.

## Ingredienti:



ESTRATTO DI MELOGRANO  
Idratante e antiossidante



ACIDO IALURONICO  
Idratante e nutriente



ALGA ROSSA  
Idratante e depigmentante



OLIO DI MANDORLE DOLCI  
Elasticizzante ed emolliente

## Consigli di bellezza

Applicare una noce di prodotto sui palmi della mano per scaldarlo. massaggiare delicatamente con leggeri sfioramenti su guance, fronte e mento sul viso precedentemente pulito. Applicare sia il mattino che la sera.



**Confezione**  
50 mL e PAO: 6M

**Codice Paraf.** 983281522



A 983281522



# Crema Corpo

Per un'idratazione profonda con effetto **lenitivo** e **rinfrescante**. Ideale per pelli secche, **protegge e nutre** la pelle, senza renderla oleosa: lasciati avvolgere dalle note esotiche di Mango e Papaya, per una pelle vellutata e nutrita.

## Ingredienti:



OLIO DI AVOCADO  
Rigenerante e antiossidante



ALOE BARBADENSIS  
Idratante e astringente



ACIDO IALURONICO  
Idratante e nutriente



OLIO DI MANDORLE DOLCI  
Elasticizzante ed emolliente

Confezione  
200 mL e PAO: 6M



## Consigli di bellezza

Applicare una dose generosa su tutto il corpo, specialmente dopo la doccia, sulla pelle ancora leggermente umida. Massaggiare delicatamente applicando dei movimenti circolari delicati fino a completo assorbimento

Codice Paraf. 983281561



A 983281561

# Crema Inestetismi della cellulite

Crema dalla texture leggera che svolge un'azione **snellente e drenante** grazie alla piacevole **sensazione di caldo** dovuta alla presenza dell'estratto di peperoncino, per dire finalmente addio alla cellulite.

## Ingredienti:



**OLIO DI AVOCADO**  
Rigenerante e antiossidante



**CAFFEINA**  
Contrasta la formazione di tessuto adiposo



**CENTELLA**  
Cicatrizzante e sostiene il microcircolo



**PEPERONCINO**  
Sensazione di calore

## Consigli di bellezza

Applicare quotidianamente una buona quantità di prodotto sulle zone da trattare (glutei, addome, fianchi e cosce) e massaggiare a lungo, fino a completo assorbimento.

Dopo l'applicazione è normale avvertire una sensazione di calore e un leggero rossore. L'effetto durerà qualche minuto.



**Confezione**  
200 mL e PAO: 6M

.....  
**Codice Paraf. 983281573**  
.....



A 9 8 3 2 8 1 5 7 3



# Crema Defaticante

Grazie all'effetto freddo dovuto alla presenza di Mentolo, dona un'immediata sensazione di **freschezza**. Utile per ridurre il senso di **pesantezza** e **gonfiore** causati da attività fisica, tacchi alti e rallentata microcircolazione, per gambe più **leggere** e **toniche**.

## Ingredienti:



**OLIO DI AVOCADO**  
Rigenerante e antiossidante



**RUSCO**  
Vasocostrittore.



**CENTELLA**  
Cicatrizzante e sostiene il microcircolo



**MENTOLO**  
Rinfrescante ed energizzante

Confezione  
200 mL e PAO: 6M

Codice Paraf. 983281597



A 983281597

## Consigli di bellezza

Per facilitare l'assorbimento e l'effetto si consiglia di massaggiare energeticamente la crema sulle gambe con movimenti dal basso verso l'alto, partendo dalla caviglia e terminando sulla coscia. L'applicazione può essere ripetuta ogni volta lo si ritiene necessario. Stendere fino a completo assorbimento.



# Crema Mani

Crema mani dalla **ricca formulazione** per pelli secche e disidratate. **Ripara e previene** i danni degli arrossamenti tipici della stagione invernale grazie alla presenza di propoli.

## Ingredienti:



**OLIO DI AVOCADO**  
Rigenerante e antiossidante



**OLIO DI NEEM**  
Idratante e repellente



**ACIDO IALURONICO**  
Idratante e nutriente



**PROPOLI**  
Anti-disidratante ed emolliente

## Consigli di bellezza

Applicare una dose generosa su tutto il corpo, specialmente dopo la doccia, sulla pelle ancora leggermente umida. Massaggiare delicatamente applicando dei movimenti circolari delicati fino a completo assorbimento



LINEA COSMETICA

**Confezione**  
50 mL e PAO: 6M

.....  
**Codice Paraf. 983281609**  
.....



A 983281609



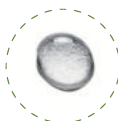
# Detergente Intimo

Per una detersione **delicata** e **rispettosa** del pH della zona. Dall'effetto **lenitivo** e **antisettico**, arricchito con fermenti lattici in grado di **riequilibrare la microflora** e ritrovare il giusto benessere.

## Ingredienti:



**YOGURT**  
Fonte di fermenti lattici



**ARGENTO COLLOIDALE**  
Disinfettante



**OLIO DI NEEM**  
Antimicotico



**OLIO DI SEMI DI VINACCIOLO**  
Astringente e antiossidante

**Confezione**  
200 mL e PAO: 6M

**Codice Paraf.** 938479742



A 938479742



# Scrub Corpo

Scrub corpo all'Olio di Avocado, **rigenera e ossigena** la pelle donandole un aspetto più **levigato e ringiovanito** grazie all'azione esfoliante e delicata dei gusci di Nocciola e Mandorle dolci.

## Ingredienti:



OLIO DI AVOCADO  
Rigenerante e antiossidante



ESTRATTO DI RIBES  
Antiossidante



GUSCI DI NOCCIOLA E MANDORLE  
Azione esfoliante

## Consigli di bellezza

Si consiglia di applicare il prodotto su pelle bagnata e massaggiare delicatamente con movimenti circolari. Risciacquare con cura. Dopo aver utilizzato lo Scrub, applicare la crema corpo all'Olio di Avocado.



Confezione  
200 mL e PAO: 6M

Codice Paraf. 983281585





# Shampoo al neem

**Energizzante, detossificante ed emolliente.** Deterge in maniera delicata la cute rimuovendo tutte le impurità presenti, permettendo al cuoio capelluto di respirare. Utile in caso di **irritazioni** e **infiammazioni** grazie alla presenza di aloe con azione **emolliente e lenitiva**. Per un cuoio capelluto purificato e riequilibrato.

## Ingredienti:



**OLIO DI NEEM**  
Idratante e repellente



**ALOE BARBADENSIS**  
Idratante e astringente

Confezione  
250 mL e PAO: 6M

Codice Paraf. 983281650



## Consigli di bellezza

Applicare una quantità di prodotto sui capelli bagnati massaggiare con movimenti circolari e lasciare agire per qualche minuto. Risciacquare con acqua. Per un risultato ottimale dopo lo shampoo applicare il Balsamo all'Olio di Argan.



# Balsamo all'olio di argan

Trattamento **intensivo e nutriente**. Dona **lucentezza** e **setosità** ai capelli, eliminando l'effetto crespo. Per una chioma più **disciplinata, corposa e luminosa**.

## Ingredienti:



**OLIO DI ARGAN**  
Idratante e repellente



**OLIO DI MANDORLE DOLCI**  
Emolliente, idratante ed elasticizzante



**OLIO DI COCCO**  
Idratante e repellente



## Consigli di bellezza

Massaggiare uniformemente sulle punte e sulle lunghezze dopo lo shampoo sui capelli ancora umidi e lasciare agire qualche minuto. Risciacquare con acqua tiepida.



LINEA COSMETICA

**Confezione**  
250 mL e PAO: 6M

.....  
**Codice Paraf.** 983281647  
.....



A 983281647



# Bagnodoccia al ribes e tè

Dalle note di Mango e Papaya avvolge la pelle lasciandola elastica e idratata, per una coccola a fine giornata.

## Ingredienti:



ESTRATTO DI RIBES  
Antiossidante



ALOE BARBADENSIS  
Iidratante e astringente



FOGLIE DI TÈ  
Favorisce il drenaggio

Confezione  
250 mL e PAO: 6M

## Consigli di bellezza

Versare una buona quantità di prodotto sul palmo della mano e distribuirlo su tutto il corpo sulla pelle umida. Massaggiare delicatamente ed infine risciacquare abbondantemente. Dopo la doccia applicare la crema corpo all'Olio di Avocado per completare il rituale di idratazione.

Codice Paraf. 983281611



A 983281611

# Saponetta Sana

Molto più che una semplice saponetta! Prodotta e **lavorata a freddo**, senza utilizzare grassi animali, è ottenuta dalla saponificazione degli acidi grassi di uso alimentare contenuti nell'**Olio di Cocco**.

La sua ricca formula **deterge con dolcezza, rispettando la salute e la bellezza della pelle**.

## Proprietà degli ingredienti:

- *Oleolito da foglie di Neem*: emolliente e lenitivo;
- *Olio di Nigella*: nutritivo e purificante;
- *Curcuma*: per l'igiene profonda.

## Una saponetta adatta a tutti i tipi di pelle:

Per chi ha la **pelle grassa** e necessita un'igiene profonda;  
Per chi, in età matura, non vuole un detergente troppo aggressivo che rischi di seccare la pelle.



Confezione  
Confezione: 100 g  
PAO: 12 Mesi

.....  
Codice Paraf. 985009822  
.....





# Allu-Deo

## ROLL ON

Allu-deo roll on è il deodorante naturale arricchito con glicerina idratante. I minerali contenuti in Allu-deo prevengono la formazione del cattivo odore, senza modificare il processo di sudorazione.

- Allu-deo è **privo di alcool** e per questo può essere utilizzato dopo la depilazione;
- Allu-deo **non blocca la sudorazione fisiologica** ma forma una sorta di film protettivo sulle ghiandole sudoripare che nell'arco di poche ore si dissolve;
- Non lascia **né macchie, né aloni** e si rimuove con acqua tiepida da qualsiasi tessuto, con facilità.

COSMETICO PER USO ESTERNO

### Codice Paraf

(Talco 75 ml roll on)

972068682



A 9 7 2 0 6 8 6 8 2

### Codice Paraf

(Talco 100ml spray)

972068656



A 9 7 2 0 6 8 6 5 6

### L'Allume di Rocca e le sue proprietà:

L'allume di Rocca o allume di potassio è un sale che, grazie alla sua composizione, si rivela utile per il controllo della sudorazione.

Questo prezioso minerale è stato apprezzato fin dall'antichità, a testimoniarlo è proprio il nome Rocca che risale al luogo in cui gli antichi Greci estraevano il minerale, Rochka.

L'allume di Rocca ha trovato con il tempo sempre maggiore successo nella cosmesi moderna, ne vengono in particolare apprezzati:

- L'elevato potere astringente;
- L'azione deodorante, dovuta alla capacità di creare, in modo naturale, un ambiente inospitale per i batteri che causano il cattivo odore.

Allu Deo è un **deodorante naturale**, pertanto può essere utile rinnovare l'applicazione nell'arco della giornata, a seconda delle esigenze personali.



# ISCRIVITI ALLA NEWSLETTER

per rimanere aggiornato sul Mondo Ecosalute



Ogni settimana articoli scritti da professionisti del mondo salute e del benessere, curiosità sui prodotti, consigli e tanto altro...

[www.ecosalute.it](http://www.ecosalute.it)



# INDICE ALFABETICO PER PRODOTTO

## A

- Acido Ascorbico - 83
- Alfa Alfa - 75
- Alga Carrighenani - 44
- Alghes Kelp - 102
- Alkavita Basic - 31
- Alkavita Calcio Mix Gastro - 32
- Alkavita Gocce - 30
- Alkavita Mag - Magnesio Cloruro - 33
- Allu-deo Talco Vapo - 136
- Allu-deo Talco Roll on - 136
- Antistress Complex - 72
- Artiglio del Diavolo t.o. - 68

## B

- Bagnodoccia al Ribes e Foglie di tè - 134
- Balsamo all'Olio di Argan e Cocco - 133
- Benessere Intestinale - 45
- Biancospino - 106
- Boswellia - 67
- Bromelina - 98

## C

- Cistifloren 1000 - 79
- Clorella t.o. - 53,103
- Coriandolo t.o. - 54
- Crema Corpo all'Olio di Avocado - 126
- Crema Defaticante Gambe - 128
- Crema Inestetismi della Cellulite - 127
- Crema Mani Avocado e Propoli - 129
- Crema Viso Antiage Melograno - 125
- Crema Idratante Melograno - 124
- Curcumaxima Integrata compresse - 63
- Curcumaxima Integrata polvere - 64
- Curcumaxima - 62

## D

- D-Ribosio - 94
- Diecosal - Capelli e unghie - 17
- Diecosal - NormalPausa - 16
- Diecosal - PesoDren- 15
- Diecosal - PesoSnell - 14
- Ditrestil - Vitamina D3 spray - 89
- Depur Complex - 24
- Depurativo Fegato - 21
- Depurativo Reni - 22
- Detergente Intimo - 130
- Detergente Viso al Melograno - 120

## E

- Echinostilla - 57
- Echinocaps - 56
- Ecosilver - Argento colloidale - 70
- Eritritolo - 99
- Estratto Semi di Pompelmo - 60

## F

- Ficus Carica - 106
- Formula Caisse - 23
- Floravita Plus - 47

## G

- Gambe Sane - 92

## I

- Imunfer - 78
- Inulina - 46

# M

- Magnesio B-Vitality - 37
- Magnesio Cloruro Polvere - 36
- Magnesio Dermico Spray - 41
- Mallo Verde Noce Potenziato - 49
- Msm Pro-Active - 66
- Mix Bilanciato Clark - 20

# N

- Nitrocs - 93

# O

- Olealipid - 96
- Olio di Neem Foglie - 111
- Olio di Neem Semi - 110
- Olio di Nigella Sativa - 112
- Olio essenziale Arancio Dolce - 116
- Olio essenziale Cannella - 116
- Olio essenziale Citronella - 114
- Olio essenziale Eucalipto - 114
- Olio essenziale Fito Mosquito - 115
- Olio essenziale Lavanda - 115
- Olio essenziale Limone - 117
- Olio essenziale Tea Tree - 117

# P

- Perilla Olio - Omega 3-6-9 - 58
- Plurimo Multivitaminico - 86
- Plurimo Sun Betacarotene - 87

# R

- Ribes Nigrum - 59, 107

# S

- Sali di Epsom Compresse - 38
- Sali di Epsom Polvere - 39
- Saponetta Sana - 135
- Scrub Corpo all'Avocado - 131
- Scrub Viso al Melograno - 121
- Shampoo Neem con cheratina - 132
- Siero Contorno Occhi - 123
- Siero Viso Melograno - 122
- S.O.S. Prostata - 74
- Spiritonic - 104

# T

- Tiglio - 107

# U

- Uva Urisina - 76

# V

- VIT AES Complex - 88
- Vitamina C Masticabile - 85
- Vitamina C Naturale - 82
- Vitamina C-Vitality Plus - 84
- VitaquoreQ10 - 95

# Z

- Zenzimix - 48
- Zeolite - 52
- Zinco - 90

# INDICE ALFABETICO PER FUNZIONE

## A

### **ACIDOSI:**

Alkavita® Gocce, Alkavita® Calcio Mix, Alkavita® Basic, Alkavita® Mag - Magnesio Cloruro, Magnesio B-Vitality

### **AFFATICAMENTO FISICO:**

Magnesio B - Vitality, Spirutonic, Plurimo.

### **AFFATICAMENTO MENTALE:**

Magnesio B - Vitality, Spirutonic, Plurimo.

### **ALLERGIA:**

Perilla Olio, G.D. Ribes Nigrum.

### **ARTICOLAZIONI:**

Msm Pro-Active, Boswellia, Artiglio del Diavolo, Curcuma, Magnesio Dermico®.

## B

### **BENESSERE CARDIOVASCOLARE:**

Vitaquore Q10, D-Ribosio, Nitrocs, Biancospino G.D., Gambe Sane, Perilla Olio, Olealipid.

### **BENESSERE PSICOFISICO:**

C.O. Antistress Complex, Alkavita® Mag - Magnesio Cloruro, G.D. Tiglio, G.D. Biancospino, Ficus Carica.

### **BRONCHI:**

G.D. Ribes Nigrum, Estratto di Semi di Pompelmo in succo, Eucalipto O.E., Olio di Nigella Sativa (SUFFIMIGI).

## C

### **CAPELLI**

Capelli & Unghie, Zinco Gluconato, Vitaes, Shampoo al Neem, Balsamo all'Argan, Olio di Neem foglie, Olio di Nigella Sativa.

### **CICATRIZZAZIONE:**

Zinco Gluconato, Vitamina C, Vitaes, Vitamina D, Ecosilver Argento Colloidale, Olio di Neem Foglie.

### **COLESTEROLO**

Perilla Olio, Vitaquore Q10, Alfa Alfa.

### **COLON:**

Flora Vita Plus, Benessere Intestinale, Alga Carrighenani, Tiglio G.D., Zenzi Mix digestione, Inulina.

### **CONCENTRAZIONE:**

Alkavita® Mag, Magnesio B-Vitality, Antistress Complex C.O.

**C****CONGESTIONE NASALE:**

Echinostilla Propoli Maef, Eucalipto O.E., Ecosilver Argento Colloidale.

**CONTROLLO GLICEMIA:**

PesoSnell, Curcumaxima Integrata cpr, Depurativo Reni, Mix Bilanciato Clark Potenziato, Formula Caisse.

**CONVALESCENZA:**

Flora Vita Plus, Magnesio B-Vitality, Spirutonic, Plurimo, Vitamina C Masticabile.

**CUORE:**

Vitaquore Q10, Olealipid, D-Ribosio, Nitrocs.

**D****DIGESTIONE:**

Zenzi Mix digestione, Depur Complex, Finocchio T.O. , Bromelina, Ficus Carica G.D. , Linea Curcuma, Coriandolo T.O., Mallo di Noce T.O.

**DISBIOSI:**

Flora Vita Plus, Inulina, Benessere Intestinale, Alga Carrighenani, Zenzi Mix digestione, Depur Complex,

**DISTORSIONE:**

Boswellia, Curcuma, Bromelina, Artiglio del Diavolo T.O., Magnesio Dermico®

**DISTURBI PREMESTRUALI:**

Alkavita Mag Magnesio Cloruro, Curcumaxima, Bromelina, Magnesio B-Vitality.

**F****FAME:**

PesoSnell, Alga Bruna Kelp, Spirutonic, Inulina.

**FEGATO:**

C.O. Depurativo Fegato, Sali di Epsom plv/cpr, Depur Complex, Curcumaxima cpr.

**FLATULENZA:**

Finocchio T.O., Inulina, Zenzi Mix digestione, Coriandolo T.O.



**G****GAMBE:**

Gambe Sane, PesoDren Magnesio Dermico®, Magnesio Cloruro in polvere (pediluvio), Crema Corpo idratante, Crema Inestetismi, Crema Defaticante.

**GOLA:**

Echinostilla Propoli Maef, Estratto di Semi di Pompelmo, Ecosilver Argento Colloidale (per risciacqui), Vitamina C Masticabile.

**GONFIORE ADDOMINALE:**

Benessere Intestinale, Alga Carrighenani, Flora Vita Plus, Finocchio C.O., Inulina, Zenzi Mix digestione, Depur Complex.

**I****INTESTINO:**

Benessere Intestinale, Flora Vita Plus, Inulina, Ficus Carica G.D., Inulina, Alga Carrighenani.

**M****MENOPAUSA:**

Normal Pausa, Alfa Alfa.

**METABOLISMO:**

PesoSnell, Inulina, Alga Kelp, Bromelina.

**MUSCOLI:**

Alkavita® Mag - Magnesio Cloruro, Boswellia, Magnesio Dermico®, Alkavita® Basic.

**O****OCCHIAIE:**

Formula Caisse, Linea Alkavita®, Depur Complex, Sali di Epsom.

**P****PIDOCCHI:**

Olio di Neem Semi, Shampoo al Neem, Tea Tree O.E.



# R

## **RENI:**

Depurativo Reni. Alkavita® Basic, T.O. Uva Ursina, C.O

## **RILASSAMENTO:**

Tiglio G.D., Antistress Complex C.O.

## **RITENZIONE IDRICA:**

PesoDren, Gambe Sane, Bromelina, Scrub corpo, Crema inestetismi cutanei della cellulite, Sali di Epsom

# S

## **SBALZI DI UMORE:**

Normal Pausa, Alkavita Mag® - Magnesio cloruro, Magnesio B-Vitality, Antistress Complex C.O., Tiglio G.D.

## **SCOTTATURE:**

Ecosilver - Argento Colloidale, Olio di Neem, Olio di Nigella,

## **SISTEMA IMMUNITARIO:**

Echinocaps Immuno, Echinostilla Propoli Maef, Estratto di Semi di Pompelmo, Perilla Olio, Vitamina C, Vitamina D, Zinco Gluconato.

## **SMAGLIATURE:**

Zinco Gluconato, Olio di Neem Foglie, Olio di Nigella Sativa.

## **SONNO**

Alkavita® Mag - Magnesio Cloruro, Magnesio B- Vitality, Tiglio G.D, Lavanda O.E.

## **SOVRAPPESO:**

PesoSnell, Inulina, Alga Kelp, Bromelina.

## **SPORT FREQUENTE O AGONISTICO:**

Alkavita Basic, Nitrocs, Spirutonic, Magnesio Dermico®, Magnesio B-Vitality, Vitamina D, Vitamina C, Plurimo.

## **STRESS:**

Alkavita Mag - Magnesio Cloruro, Antistress Complex C.O., Biancospino G.D., Tiglio G.D.

## **SUDORAZIONE ECCESSIVA:**

Alkavita Basic, Alfa Alfa, C.O. Antistress Complex, Normal Pausa.



U

**UNGHIE:**

Capelli & Unghie, Zinco Gluconato, Vitaes, MSM, Olio di Neem, Magnesio B-Vitality, Alkavita® Calcio Mix Super Gastro.

V

**VISTA:**

Vitaes, Ribes Nigrum G.D., Zinco Gluconato.

**PRENOTA UNA  
CONSULENZA GRATUITA  
CON LE NOSTRE NATUROPATE**  
Ricevi consigli personalizzati per  
il tuo percorso verso il benessere





# PROFESSIONISTI



Ogni giorno collaboriamo con diversi professionisti del mondo della salute e del benessere, tra cui: **naturopati, nutrizionisti, psicologi, osteopati e life coach.**

Insieme a loro **divulghiamo approfondimenti e curiosità** legati alla loro sfera professionale per restare sempre aggiornati sulle ultime novità del settore.

Vuoi conoscerli da vicino? Leggi i loro articoli nella sezione PROFESSIONISTI sul nostro sito: [www.ecosalute.it](http://www.ecosalute.it).

**Contattaci per entrare a far parte del Team anche tu** 😊

# LEGENDA SIMBOLI



Controllo del peso



Favorisce il benessere di ossa e denti



Apporto di minerali e vitamine



Adatto ai vegani



Rivestimento gastro resistente



Sostiene il sistema immunitario



Favorisce il benessere della pelle



Sostiene l'equilibrio acido-base



Azione antiossidante



Favorisce il benessere dell'apparato digerente



Sostiene il benessere delle vie respiratorie



Sostiene la corretta funzionalità epatica



Indicato per gli sportivi



Contribuisce al benessere psicofisico



Sostiene la funzionalità del sistema nervoso



Dona energia



Favorisce la depurazione dell'organismo



Sostiene il benessere articolare



Contribuisce al benessere cardiovascolare



Sostiene la funzionalità dei reni



Indicato per il benessere della donna



Indicato per il benessere dell'uomo



Favorisce la salute delle unghie



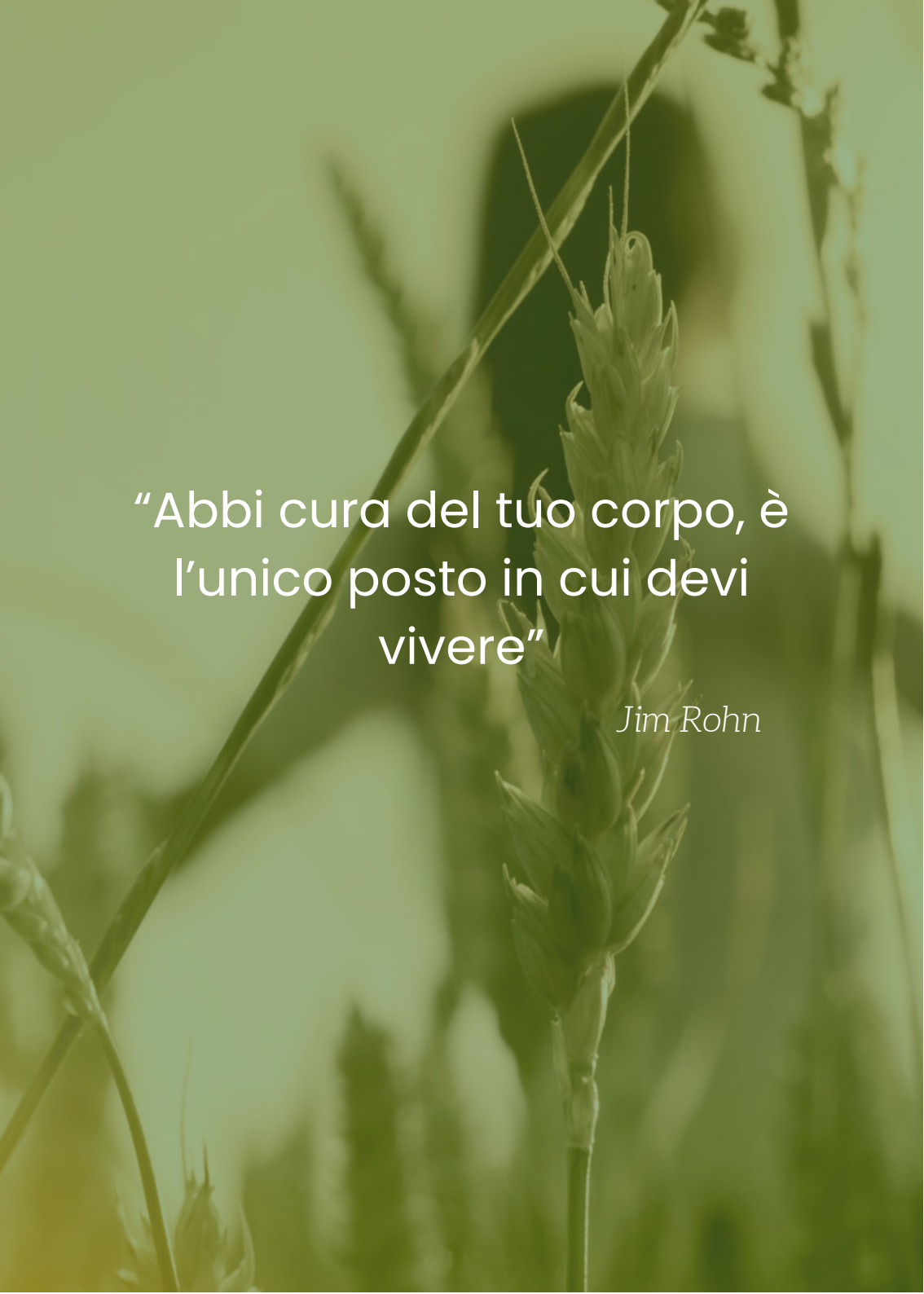
Favorisce la salute dei capelli



Azione chelante



Sostiene il benessere dell'apparato muscolare



“Abbi cura del tuo corpo, è  
l’unico posto in cui devi  
vivere”

*Jim Rohn*



ecosalute®  
PER CHI SI VUOLE BENE



SPAZIO ECOSALUTE SRL

Sede legale: Via Roma 22/A, 29013 Carpaneto Piacentino (PC)

Sede operativa: Via Abbondanza 32, 29121 Piacenza (PC)

Tel: 0523 693437 - Whatsapp: 329 3447554

Email: [info@ecosalute.it](mailto:info@ecosalute.it)

