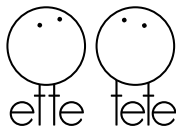
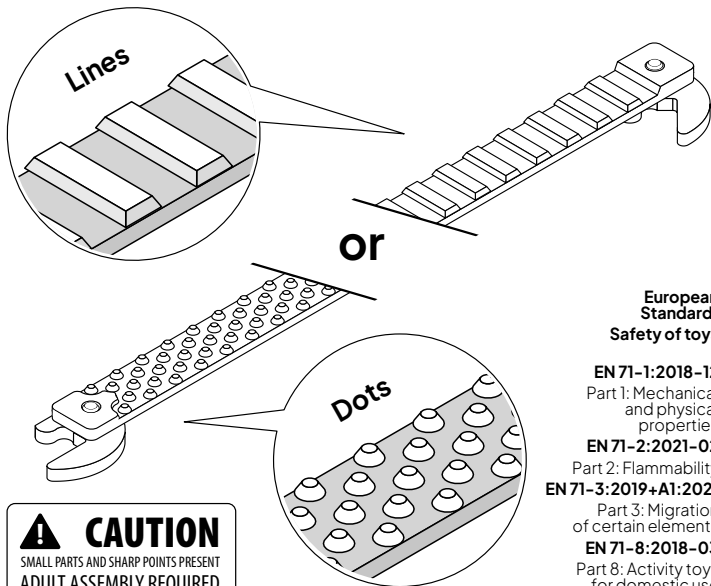


TipiToo SOLO



Double-sided Balance Beam



COMPANY: **Snores Ltd**
VAT ID: LV40203014965
Address: "Barzi", Tinuzu reg.,
Ogre county, LV-5015, Latvia
Customer service:
+371 25704040 (8:00-17:00 CET)
support@ettetete.com
www.ettetete.com

**European
Standard:**
Safety of toys

EN 71-1:2018-12

Part 1: Mechanical
and physical
properties

EN 71-2:2021-02

Part 2: Flammability

EN 71-3:2019+A1:2021

Part 3: Migration
of certain elements

EN 71-8:2018-03

Part 8: Activity toys
for domestic use

EN 71-9:2005+A1:2007

Part 9: Safety of toys
Organic chemical compounds

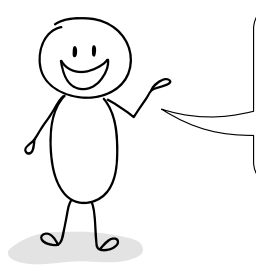
ASTM F963-17

Standard Consumer Safety
Specification for Toy Safety

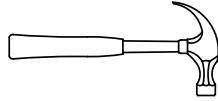
Canada Consumer Product Safety Act

Toys Regulations, SOR/2011-17

Consumer Products Containing Lead
Regulations, SOR/2018-83



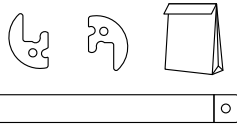
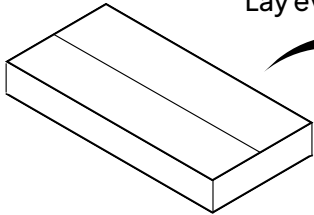
Tools
needed:



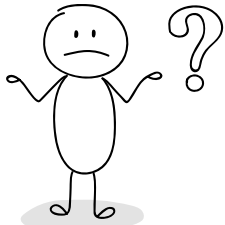
CONSTRUCTION BY ADULTS!

01.02.2023. Rev.3

Lay everything out on flat surface:

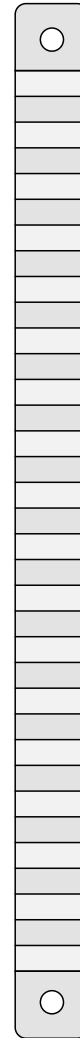


For video instructions look in
Ette Tete Youtube account:



ettetete.com
support@ettetete.com

PART LIST

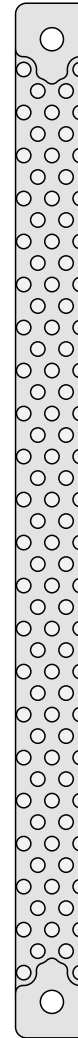


1x

Lines

OR

Dots



2x



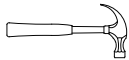
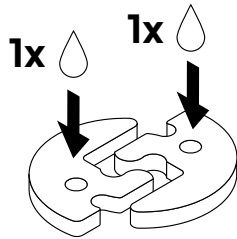
2x



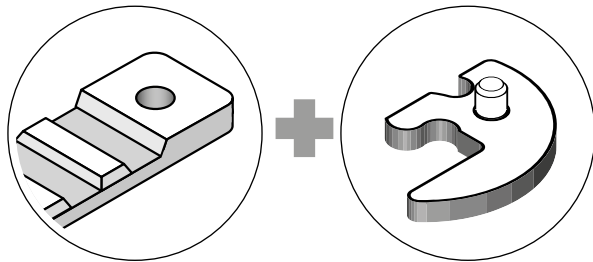
1x



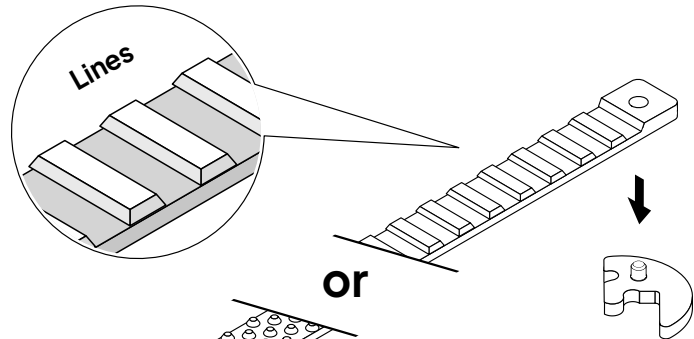
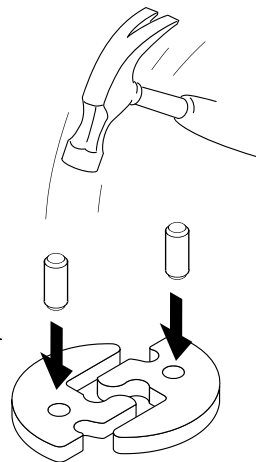
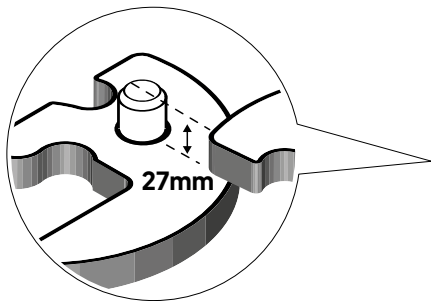
1



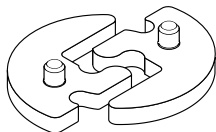
4



2

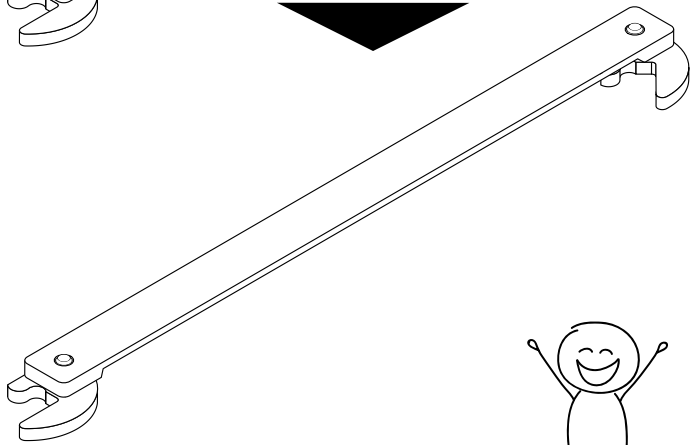
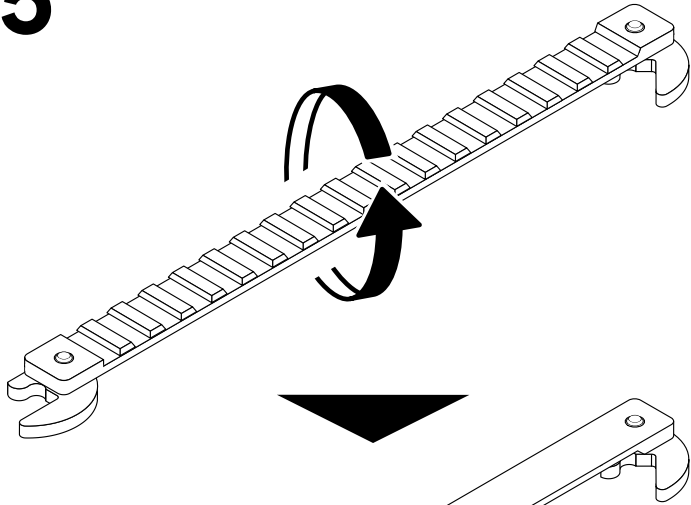


3



Place the beam on BOTH platforms!

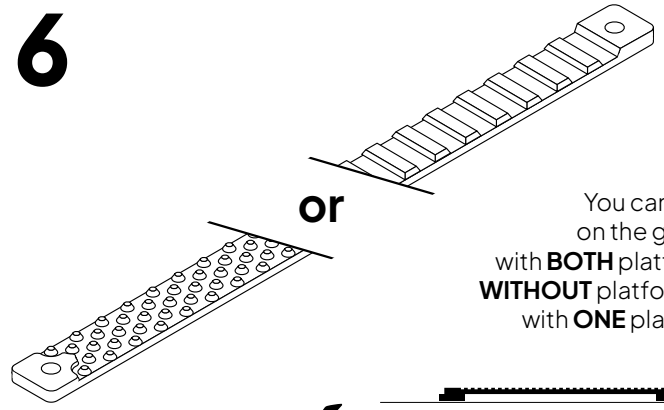
5



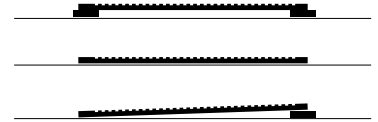
TipiToo is ready to play!



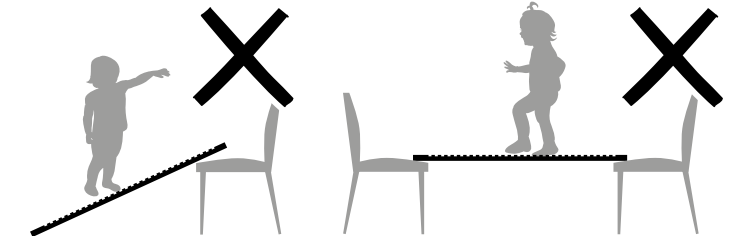
6



You can use it on the ground with **BOTH** platforms, **WITHOUT** platforms or with **ONE** platform!

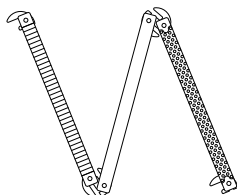
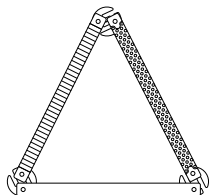
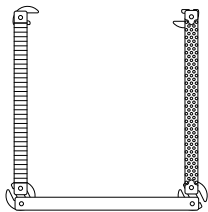
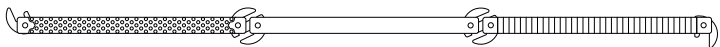
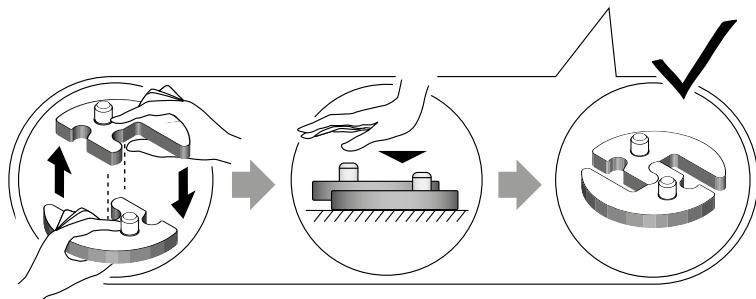
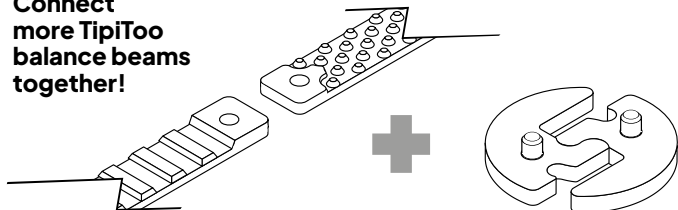


NEVER LEAVE YOUR CHILD UNATTENDED !





Connect more TipiToo balance beams together!



EN CAUTION!

READ CAREFULLY AND KEEP FOR FUTURE REFERENCE.

NEVER leave your child unattended with the balance trail. Adult assembly required. While in use, the trail must be placed on a stable surface at least 2m from any structure or obstruction such as a fence, garage, house, overhanging branches, laundry lines or electrical wires. For domestic use only. It must not be installed on concrete, asphalt, or other hard surfaces. Suggested age: 12+ months. The product is intended for use only in the manner specified in the instructions.

MAINTENANCE: Always check the product parts for cracks or breaks before use. If you have a trail with rope section, make sure that the wooden fastenings are locked. The surface of the product is coated with water-based UV paint/varnish and it is recommended to clean it with a dry or, if necessary, slightly damp cloth. Before using the product, make sure that the surface of the trail is dry. Use the balance trail only indoors or temporarily in dry weather outdoors. Changes made by the consumer to the original toy (e.g., adding an accessory) must be made in accordance with the manufacturer's instructions.

WARRANTY: 2 year warranty applies if the product is maintained according to the instructions. Conditions of warranty described in our website: ettelete.com

RETURNS: We accept returns within 30 days of delivery. Please keep the packaging for 30 days after delivery in case you need to solve any issues regarding the quality of delivery or details of the product. Please, contact us for any questions regarding the return policy.

This instruction manual must be kept for further reference. The product and its packaging shall be recycled according to the guidelines provided by the local waste management company.

BG ВНИМАНИЕ!

ПРОЧЕТЕТЕ ВНИМАТЕЛНО И ЗАПАЗЕТЕ ЗА БЪДЕЩИ СПРАВКИ.

НИКОГА не оставяйте детето си без надзор с пътеката за балансиране. Изисква се монтаж от възрастен. Докато се използва, пътеката трябва да бъде поставена на стабилна повърхност на поне 2 метра от всяка конструкция или препятствие като ограда, гараж, къща, надвиснали клонове, въжета за пране или електрически проводници. Само за домашна употреба. Не трябва да се монтира върху бетон, асфалт или други твърди повърхности. Препоръчителна възраст: 12+ месеца. Продуктът е предназначен за употреба само по начина, посочен в инструкциите.

ПОДДРЪЖКА: Винаги проверявайте частите на продукта за пукнатини или счупвания преди употреба. Ако имате пътека с въжен участък, уверете се, че дървените захващания са заключени. Повърхността на продукта е покрита с UV боя/лак на водна основа и е препоръчително да се почиства със суха или при необходимост леко влажна кърпа. Преди да използвате продукта, уверете се, че повърхността на пътеката е суха. Използвайте пътеката за балансиране само на закрито или временно на открито при сухо време. Промените, направени от потребителя в оригиналната играчка (напр. добавяне на аксесоари), трябва да се извършват в съответствие с инструкциите на производителя.

ГАРАНЦИЯ: Двугодишна гаранция е приложима, ако продуктът се поддържа в съответствие с инструкциите. Гаранционни условия, описани в нашия уебсайт: ettelete.com

ВРЪЩАНЕ: Приемаме връщане в рамките на 30 дни от доставката. Моля, запазете опаковката в продължение на 30 дни след доставка, в случай че трябва да разрешите проблеми, свързани с качеството на доставка или детайли на продукта. Моля, свържете се с нас за всякакви въпроси относно политиката за връщане.

Това ръководство за употреба трябва да се съхранява за по-нататъшна справка. Продуктът и неговата опаковка се рециклират в съответствие с указанията, предоставени от местната компания за управление на отпадъците.

CZ UPOZORNĚNÍ!

ČTĚTE POZORNĚ A USCHOVEJTE PRO PŘÍPAD POTŘEBY.

NIKDY nenechávejte bez dozoru dítě s balanční kladinou. Je nutný dohled dospělého. Při používání musí být kladina umístěna na stabilní povrch alespoň 2 m od jakékoliv konstrukce nebo překážky, jako je plot, garáž, dům, převislé větve, prádelní šňůry nebo elektrické dráty. Pouze pro domácí použití. Výrobek nesmí být umístěn na beton, asfalt nebo jiný tvrdý povrch. Doporučený věk: 12+ měsíců. Výrobek je určen k použití pouze tak, jak je uvedeno v pokynech.

ÚDRŽBA: Před použitím vždy zkontrolujte, zdali části produktu nejsou prasklé nebo zlomené. V případě, že máte kladinu s provazovou částí, ujistěte se, že dřevěné uzávěry jsou zajištěné. Povrch výrobku je natřen UV barvou/lakem na vodní bázi a doporučuje se čistit suchým nebo v případě potřeby mírně navlhčeným hadříkem. Před použitím produktu se ujistěte, že povrch kladiny je suchý. Balanční kladinu používejte pouze ve vnitřních prostorech nebo dočasně za suchého počasí venku. Změny provedené spotřebitelem na hrače v původní formě (např. přidání dalších doplňků) musí být provedeny v souladu s pokyny výrobce.

ZÁRUKA: Tento produkt má dvouletou záruční dobu, byl-li udržován v souladu s návodem k použití. Záruční podmínky jsou popsány na naší webové stránce: ettetete.com

VRÁČENÍ ZBOŽÍ: Přijímáme vrácení zboží ve lhůtě 30 dnů od dodání. Uchovejte si prosím obal po dobu 30 dnů po dodání pro případ potřeby řešení jakýchkoli problémů týkajících se kvality dodávky nebo detailů produktu. Kontaktujte nás, prosím, máte-li další otázky, spojené s reklamčním řádem.

Uchovejte tento návod pro případné budoucí použití. Tento produkt a jeho obal musí být recyklovány v souvislosti s lokální legislativou, spojenou s nakládáním s odpady.

DE VORSICHT!

SORGFÄLTIG LESEN UND FÜR SPÄTERES NACHSCHLAGEN AUFBEWAHREN.

Lassen Sie Ihr Kind **NIEMALS** unbeaufsichtigt auf dem "TipiToo" zu spielen. Montage muss durch einen Erwachsenen erfolgen. Während des Gebrauchs muss der "TipiToo" sich auf einer stabilen Oberfläche und in mindestens 2 m Abstand zu jeglichen Strukturen oder Hindernissen, wie z. B. einem Zaun, einer Garage, einem Haus, einem Vordach, einer Wäscheleine oder elektrischen Leitungen befinden. Das Produkt ist nur für den Hausgebrauch bestimmt, es darf nicht auf Beton, Asphalt oder anderen harten Oberflächen aufgestellt werden. Empfohlenes Alter - 12m + Das Produkt ist nur für den in der Anleitung angegebenen Verwendungszweck bestimmt.

WARTUNG: Überprüfen Sie die Produktteile vor Gebrauch stets auf Risse oder Brüche. Wenn Sie einen Balkenpfad mit Seilabschnitten haben, vergewissern Sie sich, dass die Holzbefestigungen verriegelt sind. Die Oberfläche des Produkts ist mit UV-Lack auf Wasserbasis beschichtet und es wird empfohlen, sie mit einem trockenen oder ggf. leicht feuchten Tuch zu reinigen. Stellen Sie vor der Verwendung des Produkts sicher, dass die Oberfläche des "TipiToo" trocken ist. Benutzen Sie den "TipiToo" nur in Innenräumen oder bei zeitweiser trockener Witterung im Freien. Vom Verbraucher am ursprünglichen Aktivitätsspielzeug vorgenommene Änderungen (z. B. das Hinzufügen von Zubehör) müssen gemäß den Anweisungen des Herstellers vorgenommen werden.

GARANTIE: Die garantie beträgt 2 Jahre, wenn das Produkt gemäß den anweisungen gewartet wird. Die garantiebedingungen sind auf unserer website: ettetete.com beschrieben

RÜCKGABE: Wir akzeptieren rücksendungen innerhalb von 30 tagen nach lieferung. Bitte bewahren Sie die Verpackung für 30 Tage nach der Lieferung auf, falls Sie Fragen zur Qualität der Lieferung oder zu Details des Produkts klären müssen. Bitte kontaktieren sie uns, wenn sie fragen zum rückgaberecht haben.

Diese bedienungsanleitung ist zum nachschlagen aufzubewahren. Das produkt und seine verpackung müssen gemäss den richtlinien des örtlichen entsorgungsunternehmens recycelt werden.

DK ADVARSEL!

LÆS OMHYGGELIGT OG GEM TIL EVENTUEL REFERENCE.

Efterlad **ALDRIG** dit barn uden opsyn på balancestien. Montage af en voksen påkrævet. Det anbefales at placere stien på en stabil overflade, mindst 2 m fra enhver struktur eller forhindring, såsom et hegn, garage, hus, overhængende grene, vaskesnor eller elektriske ledninger. Kun til hjemmebrug! Stien må ikke monteres på beton, asfalt eller en anden hård overflade. Anbefalet alder: 12+ måneder. Produktet er kun beregnet til den slags anvendelse, som er angivet i brugsanvisningen.

VEDLIGEHOLDELSE: Kontroller altid produktets dele for revner eller brud før brug. Hvis du har en sti med tovsektion, så sørg for, at træfastgørelser er låst fast. Produktets overflade er belagt med vandbaseret UV maling/lak, og det anbefales at rengøre den med en tør eller om nødvendigt en let fugtig klud. Før du bruger produktet, skal du sørge for, at stiens overflade er tør. Brug kun balancestien indendørs eller midlertidigt i tørvejr udendørs. Ændringer af det originale legetøj foretaget af forbrugeren (f.eks. tilføjelse af tilbehør) skal foretages i overensstemmelse med producentens instruktioner.

GARANTI: 2 års garanti gælder, hvis produktet vedligeholdes i henhold til brugsanvisninger. Garantibetingelser beskrives på vores hjemmeside: ettetete.com

RETURNERINGER: Vi accepterer retureringer inden for 30 dage efter levering. Gem venligst emballagen i 30 dage efter leveringen, i tilfælde af at der opstår problemer vedrørende kvaliteten af leveringen eller produktdele. Kontakt os for eventuelle spørgsmål vedrørende retureringspolitik.

Denne brugsanvisning skal gemmes til yderligere reference. Produkt og dets emballage skal genbruges i henhold til retningslinjer fra det lokale affaldsselskab.

ET TÄHELEPANU!

LUGEGE HOOLIKALT LÄBI JA HOIDKE EDASPIDISEKS KASUTAMISEKS ALLES.

Ärge **MITTE KUNAGI** jätke oma last tasakaalurajale järelevalveta. Toote peab kokku panema täiskasvanu. Kasutamise ajal peab tasakaalurada paiknema stabiilsel pinnal vähemalt 2 m kaugusel mis tahes rajatisest või takistusest, nagu piirdeaed, garaaž, maja, räästas, pesunöör või elektrijuhtmed. Toode on mõeldud ainult koduseks kasutamiseks, seda ei tohi paigaldada betoonile, asfaldile ega muudele kõvadele pindadele. Kasutamiseks alates 12. elukuust. Toode on mõeldud kasutamiseks ainult juhendis ettenähtud viisil.

HOOLDAMINE: Enne kasutamist kontrollige alati, et toote osadel ei esine pragusid ega purustusi. Kui rada sisaldab kõieosa, veenduge, et selle puidust kinnitused oleksid kindlalt kinni. Toote pind on kaetud veepõhise UV-värvi/-lakiga ning seda on soovitatav puhastada kuiva või vajadusel kergelt niiske lapiga. Enne toote kasutamist veenduge, et tasakaaluraja pind oleks kuiv. Kasutage tasakaalurada ainult siseruumides või ajutiselt ja ainult kuiva ilmaga õues. Tarbija poolt tegevusmänguasja algsesse olekusse tehtavad muudatused (nt lisatarvikute lisamine) tuleb ellu viia vastavalt tootja juhistele.

GARANTII: Kaheaastane garantii kehtib juhul, kui toodet hooldatakse vastavalt juhistele. Garantiiingimused on avaldatud meie veebilehel ettetete.com.

TAGASTUSED: Tooteid saab tagastada 30 päeva jooksul alates tarnest. Säilitage pakendit alates tarnest 30 päeva jooksul, juhuks kui tarne kvaliteedi või toote üksikasjadega seoses tekib probleeme. Palun võtke meiega ühendust, kui teil tekib seoses tagastuspoliitikaga küsimusi.

Hoidke see kasutusjuhend edaspidiseks teabe saamiseks alles. Toode ja selle pakend tuleb ringlusse võtta vastavalt kohaliku jäätmekehtlusettevõtte juhistele.

ES ATENCIÓN.

LEA ESTAS INSTRUCCIONES DETENIDAMENTE Y CONSÉRVELAS PARA FUTURAS CONSULTAS.

NUNCA deje a su hijo desatendido cuando utilice el Sendero de Equilibrio. Requiere montaje por parte de un adulto. Durante su uso el Sendero de Equilibrio debe estar ubicado en una superficie estable a una distancia mínima de 2 m de cualquier estructura o impedimento, por ejemplo, de una cerca, un garaje, una casa, un voladizo o colgadizo, un tendero o un cableado eléctrico. El producto está destinado únicamente para uso doméstico y no debe instalarse sobre hormigón, asfalto u otras superficies duras. Edad recomendada: 12m+. El producto está diseñado para usarse solo de la manera especificada en la instrucción de uso.

MANTENIMIENTO: Antes de empezar a usar, compruebe siempre las piezas del producto en busca de grietas o roturas. Si se trata de un sendero con tramos de cuerda, hay que asegurarse de que las fijaciones de madera estén bloqueadas. La superficie del producto está recubierta con pintura/barniz UV a base de agua y se recomienda limpiarla con un paño seco o, en caso de ser necesario, con un paño ligeramente humedecido. Antes de usar el producto, asegúrese de que la superficie del Sendero de Equilibrio esté seca. Use el Sendero de Equilibrio solo en

interiores o de modo temporal al aire libre, si hace un tiempo seco. Las modificaciones llevadas a cabo por el consumidor en el juguete original (por ejemplo, adición de un accesorio) deben realizarse de acuerdo con las instrucciones del fabricante.

GARANTÍA: La garantía de 2 años aplica si el producto se mantiene de acuerdo con las instrucciones. Condiciones de la garantía descritas en nuestra página web: ettetete.com

DEVOLUCIONES: Aceptamos devoluciones en un plazo de 30 días desde la entrega. Conserve el embalaje del producto durante los 30 días posteriores a la entrega por si tuviera que resolver algún problema relacionado con la calidad de dicha entrega o algo relacionado con el producto. Contacta con nosotros para resolver cualquier duda sobre la política de devoluciones.

Este manual de instrucciones se debe guardar para futuras consultas. El producto y su embalaje se reciclarán de acuerdo con las directrices proporcionadas por la empresa local de gestión de residuos.

FI HUOMIO!

LUE HUOLELLISESTI JA SÄILYTTÄ MYÖHEMPÄÄ KÄYTTÖÄ VARTEN.

ÄLÄ KOSKAAN jätä lastasi ilman valvontaa tasapainopolun kanssa. Aikuisen on koottava tuote. Polku on sijoitettava käyttöä varten vakaalle alustalle vähintään 2 metrin päähän kaikista rakenteista tai esteistä, kuten aidasta, autotallista, talasta, matalalla riippuvista oksista, pyykkinaruista ja sähköjohdoista. Vain kotikäyttöön. Polkua ei saa asentaa betonille, asfaltille tai muulle kovalle pinnalle. Ikäsuositus: 12+ kuukautta. Tämä tuote on tarkoitettu käytettäväksi vain ohjeissa kuvatulla tavalla.

HUOLTAMINEN: Tarkista aina ennen käyttöä, ettei tuotteen osissa ole halkeamia tai murtumia. Jos polussasi on käysisuus, varmista, että puukiinnikkeet on lukittu. Tuotteen pinta on päällystetty vesiohenteisella UV-maalilla/lakalla, ja sen puhdistamiseen suositellaan kuivaa tai tarvittaessa hieman kostutettua liinaa. Varmista ennen tuotteen käyttöä, että polun pinta on kuiva. Käytä tasapainopolkua vain sisätiloissa tai tilapäisesti kuivalla säällä ulkona. Kuluttajan alkuperäiseen leluun tekemät muutokset (esim. lisävarusteen lisääminen) on tehtävä valmistajan ohjeiden mukaisesti.

TAKUU: 2 vuoden takuu on voimassa, jos tuote on huollettu ohjeiden mukaisesti. Takuehtojen kuvaukset verkkosivullamme: ettetete.com

PALAUTUKSET: Hyväksymme palautukset 30 päivän kuluessa toimituksesta. Säilytä pakkaus 30 päivän ajan toimituksen jälkeen siltä varalta, että haluat ratkaista toimituksen laatu tai tuotteen yksityiskohtia koskevia kysymyksiä. Ota meihin yhteyttä, jos sinulla on kysyttävää palautuspolitiikasta.

Tämä käyttöohje on säilytettävä myöhempää käyttöä varten. Tuote ja sen pakkaukset on kierrätettävä paikallisen jätehuoltoyrityksen ohjeiden mukaisesti.

FR ATTENTION !

À LIRE ATTENTIVEMENT ET CONSERVER POUR TOUTE RÉFÉRENCE ULTÉRIEURE.

Ne laissez **JAMAIS** votre enfant sans surveillance en utilisant le parcours d'équilibre. Le jouet doit être installé par un adulte. Pendant l'utilisation, le parcours d'équilibre doit être placé sur une surface stable, à au moins 2 m de toute structure ou obstacle, telle qu'une clôture, une sargue, une maison, un surplomb, une corde à linge ou des câbles électriques. Le produit est destiné à un usage domestique uniquement, il ne doit pas être installé sur du béton, de l'asphalte ou d'autres surfaces dures. Âge recommandé : 12m +. Le produit est destiné à être utilisé uniquement comme indiqué dans ce manuel d'instructions.

MAINTENANCE: Vérifiez toujours que les pièces du produit ne sont pas fissurées ou cassées avant l'utilisation. Si vous avez une piste avec une section de corde, assurez-vous que les fixations en bois sont bloquées. La surface du produit est peinte avec une peinture/ un vernis UV à base d'eau et doit être nettoyée à l'aide d'un chiffon sec ou, si nécessaire, légèrement humide. Avant d'utiliser le produit, assurez-vous que la surface du parcours d'équilibre est sèche. Utilisez le parcours d'équilibre uniquement à l'intérieur ou à l'extérieur par temps temporairement sec. Les modifications apportées par le consommateur au jouet d'activité d'origine (par exemple, l'ajout d'un accessoire) doivent être effectuées conformément aux instructions du fabricant.

GARANTIE : La garantie de 2 ans s'applique lorsque le produit est entretenu selon les instructions. Les conditions de garantie sont décrites sur notre site internet : ettetete.com

RETOURS : Nous acceptons les retours dans un délai de 30 jours après la livraison. Veuillez conserver l'emballage pendant 30 jours à compter de la date de livraison, au cas où vous avez besoin de résoudre des problèmes concernant la qualité de la livraison ou les détails du produit. Veuillez nous contacter pour toute question relative à la politique des retours.

Ce manuel d'instructions doit être conservé pour toute référence ultérieure. Le produit et son emballage doivent être recyclés conformément aux directives fournies par la société locale de gestion des déchets.

GR ΠΡΟΣΟΧΗ!

ΔΙΑΒΑΣΤΕ ΠΡΟΣΕΚΤΙΚΑ ΚΑΙ ΦΥΛΑΞΤΕ ΓΙΑ ΜΕΛΛΟΝΤΙΚΗ ΑΝΑΦΟΡΑ.

ΠΟΤΕ μην αφήνετε το παιδί σας χωρίς επίβλεψη στην πίστα ισορροπίας. Απαιτείται συναρμολόγηση από ενήλικα. Κατά τη χρήση, η πίστα πρέπει να τοποθετείται σε σταθερή επιφάνεια τουλάχιστον 2 μέτρα από οποιαδήποτε κατασκευή ή εμπόδιο, όπως φράχτη, γκαράζ, σπίτι, προεξέχοντα κλαδιά, σχοινιά απλώματος ρούχων ή ηλεκτρικά καλώδια. Μόνο για οικιακή χρήση. Δεν πρέπει να τοποθετείται σε σκυρόδεμα, ασφάλτο ή άλλες σκληρές επιφάνειες. Προτεινόμενη ηλικία: 12+ μήνες. Το προϊόν προορίζεται για χρήση μόνο με τον τρόπο που καθορίζεται στις οδηγίες.

ΣΥΝΤΗΡΗΣΗ: Ελέγχετε πάντα τα εξαρτήματα του προϊόντος για ρωγμές ή σπασίματα πριν από τη χρήση. Εάν έχετε μία πίστα με ένα τμήμα με σχοινί, βεβαιωθείτε ότι τα ξύλινα κομμάτια είναι κλειδωμένα. Η επιφάνεια του προϊόντος είναι επικαλυμμένη

με βαφή/βερνίκι UV με βάση το νερό και συνιστάται ο καθαρισμός του με ένα στεγνό ή, αν χρειάζεται, ελαφρώς υγρό πανί. Πριν από τη χρήση του προϊόντος, βεβαιωθείτε ότι η επιφάνεια της πίστας είναι στεγνή. Χρησιμοποιήστε την πίστα ισορροπίας μόνο σε εσωτερικούς χώρους ή προσωρινά σε ξηρή επιφάνεια σε εξωτερικούς χώρους. Οι αλλαγές που γίνονται από τον καταναλωτή στο αρχικό παιχνίδι (π.χ. προσθήκη αξεσουάρ) πρέπει να γίνονται σύμφωνα με τις οδηγίες του κατασκευαστή.

ΕΓΓΥΗΣΗ: Η εγγύηση 2 ετών ισχύει εάν το προϊόν συντηρείται σύμφωνα με τις οδηγίες. Οι προϋποθέσεις της εγγύησης περιγράφονται στην ιστοσελίδα μας: ettetete.com

ΕΠΙΣΤΡΟΦΕΣ: Δεχομαστε επιστροφές εντός 30 ημερών από την παραδοχή. Διατηρήστε τη συσκευασία για 30 ημέρες μετά την παράδοση σε περίπτωση που χρειαστεί να επιλύσετε τυχόν προβλήματα σχετικά με την ποιότητα παράδοσης ή τις λεπτομέρειες του προϊόντος. Επικοινωνήστε μαζί μας για τυχόν ερωτήσεις σχετικά με την πολιτική επιστροφών.

Αυτό το εγχειρίδιο οδηγιών πρέπει να φυλασσεται για μελλοντική αναφορά. Το προϊόν και η συσκευασία του μπορούν να ανακυκλωθούν σύμφωνα με τις οδηγίες που παρέχονται από την τοπική εταιρεία διαχείρισης αποβλήτων.

HR OPREZI!

PAŽLJIVO PROČITATI I SAČUVATI ZA BUDUĆE POTREBE.

NIKAD ne ostavljajte svoje dijete bez nadzora sa stazom za ravnotežu. Mora sastaviti odrasla osoba. Kad se upotrebljava, staza mora biti postavljena na stabilnu površinu najmanje 2 m od bilo koje strukture ili prepreke poput ograde, garaže, kuće, grana koje se nadvijaju, uzadi za rublje ili električnih žica. Samo za kućnu upotrebu. Ne smije se postavljati na beton, asfalt ili druge tvrde površine. Preporučena dob: 12+ mjeseci. Proizvod je namijenjen za upotrebu samo na način naveden u uputama.

ODRŽAVANJE: Prije upotrebe uvijek provjerite jesu li dijelovi proizvoda napukli ili slomljeni. Ako imate stazu s dijelom za užu, provjerite jesu li drveni spojevi pričvršćeni. Površina proizvoda premazana je UV bojom/lakom na bazi vode i preporučuje se čišćenje suhom ili po potrebi blago vlažnom krpom. Prije upotrebe proizvoda provjerite je li površina staze suha. Upotrebljavajte stazu za ravnotežu samo u zatvorenom prostoru ili privremeno po suhom vremenu na otvorenom. Promjene koje je izvršio potrošač na originalnoj igrački (npr. dodavanje pribora) moraju se napraviti u skladu s uputama proizvođača.

JAMSTVO: Dvogodišnje jamstvo uključeno je ako se proizvod održava sukladno uputama. Uvjeti jamstva opisani su na našoj internet stranici: ettetete.com

POVRATI: Vraćanje prihvaćamo u roku od 30 dana od dostave. Čuvajte ambalažu 30 dana nakon dostave za slučaj da trebate riješiti bilo kakve probleme vezane uz kvalitetu dostave ili detalje proizvoda. Molimo javite nam se ako imate bilo kakvih pitanja koja se tiču politike vraćanja.

Priručnik s uputama mora se održavati radi buduće reference. Proizvod i njegovo pakiranje moraju se reciklirati sukladno smjernicama datim od strane lokalne kompanije za upravljanje otpadom.

HU FIGYELEM!

OLVASSA EL FIGYELMESEN, ÉS ŐRIZZE MEG A JÖVŐBENI TANULMÁN- YOZÁSRA.

SOHA ne hagyja felügyelet nélkül gyermekét az egyensúlyozó pályával. A termék összeszerelését felöltöttek végézzék. Javasoljuk, hogy az egyensúlyozó pályát vízszintes felületen, minden építménytől és akadálytól, például kerítéstől, garázstól, háztól, kilógó ágaktól, szárítóköteltől vagy elektromos vezetékektől legalább 2 m távolságra állítsa fel. Kizárólag otthoni használatra. Az egyensúlyozó pályát tilos betonozott, aszfaltozott vagy egyéb kemény felületen felállítani. Javasolt életkor: 12+ hónap. A termék kizárólag a használati utasításban meghatározott módon használható.

KARBANTARTÁS: Használat előtt mindig ellenőrizze, hogy a termék nem törött és nincs megrepedve. Ha a pálya kötéllal ellátott szakasszal is rendelkezik, győződjön meg arról, hogy a fából készült rögzítések megfelelően tartanak. A termék vízbázisú UV festékkel/lakkal kezelt felületét száraz vagy szükség esetén enyhén nedves ruhával ajánlott tisztítani. A termék használata előtt győződjön meg arról, hogy a pálya felülete száraz. Az egyensúlyozó pályát csak beltéren használja vagy száraz időben, átmenetileg kültéren. Az eredeti játékon végrehajtott módosításokat (pl. egy tartozék hozzáadása) a gyártó utasításainak megfelelően kell elvégezni.

JÓTÁLLÁS: A jótállási idő két év, amennyiben a termék karbantartása megfelel az útmutatóban leírtaknak. Jótállási feltételeinket honlapunkon olvashatja: ettetete.com

TERMÉKVISSZAKÜLDÉS: A termék visszaküldésére a csomag átvételétől számított 30 napon van lehetősége. Kérjük, hogy az átvétel után 30 napig őrizze meg a csomagolást, melyre szüksége lehet bármilyen, a szállítás minőségével vagy a termék részleteivel kapcsolatos esetleges probléma megoldásához. A termékek visszaküldésére vonatkozó kérdése esetén forduljon hozzánk bizalommal.

Jövőbeni hivatkozás céljából tartsa meg a használati útmutatót. A terméket és csomagolását a helyi hulladékkezelő társaság által meghatározott irányelvek szerint kell újrahasznosítani.

IE AIRE!

LEIGH É SEO GO CÚRAMACH AGUS COINNIGH É LE GO MBEIDH TÚ IN ANN TAGAIRT DÓ ARÍS.

Ná fág do pháiste **RIAMH** ina (h) aonar leis an rian cothroime. Ní mór do dhuine fásta é a chur le chéile. Agus é in úsáid, is gá go mbeidh an rian curtha ar dhromchla cothrom ar a laghad 2m ó aon struchtúr nó bac amhaíl claí, garáiste, teach, brainsí tarchrochta, línte niocháin nó sreanga leictreacha. Le haghaidh úsáide baile amháin. Níor chóir é a shuiteáil ar choincréit, asfalt, nó dromchlaí crua eile. Aois mholta: Ar a laghad 12 mhí d'aois. Níl an tairge beartaithe le húsáid ach ar an mbealach a shonraítear sna treoracha.

COTHABHÁIL: Déan seiceáil i gcónaí ar pháirteanna an tairge le haghaidh scáiní nó bri-seadh sula mbeifear úsáid as. Má tá rian agat a bhfuil rópa ar chuid de, cinntigh go bhfuil na glais adhmaid glasáilte. Tá dromchla an tairge cumhdaithe le péint UV uiscebhunach/vearnais

agus molar é a ghlanadh le píosa éadaigh thirim nó, más gá, beagáinín tais. Sula n-úsáideann tú an tairge, cinntigh go bhfuil dromchla an rian írim. Bain úsáid as an rian cothroime laistigh amháin, nó ashugh go sealadach faoi aimsir thirim. Ní mór don chustaiméir aon athruithe a dhéantar ar an mbréagán bunaidh (m.s. oiriúint a chur leis) a dhéanamh i gcomhréir le treoracha an déantóra.

BARÁNTA: Tá feidhm ag an mbaránta 2 bhliain má choinnítear an tairge de réir ár dtreoracha. Déantar cur síos ar choinníollacha an bharánta ar ár síomh gréasáin: ettetete.com

EARRAÍ AR AIS: Glacaimid le hearraí ar ais laistigh de 30 lá ón seachadadh. Coinnigh an pacáistiú ar feadh 30 lá tar éis an tseachadha ar eagla go gcaithfidh tú aon cheisteanna a réiteach maidir le cáilíocht an tseachadha nó sonraí an tairge. Ná bíodh drogall ort teagmháil a dhéanamh linn le haon cheisteanna faoin mbeartas maidir le hearraí a sheoladh ar ais.

Ní mór an lámhleabhar treoracha a choinneáil le húsáid amach anseo. Déanfar an tairge agus a phacáistiú a athchúisil de réir na dtreoirínte arna soláthar ag an gcuideachta áitiúil bainistíochta dramaíola.

IT ATTENZIONE!

LEGGERE ATTENTAMENTE E CONSERVARE PER FUTURO RIFERIMENTO.

NON lasciare **MAI** il proprio bambino incustodito sul "TipiToo". Per il montaggio è richiesto l'intervento di un adulto. Durante l'uso, "TipiToo" deve essere posizionato su una superficie stabile ad almeno 2 m di distanza da qualsiasi struttura od ostacolo, come una recinzione, garage, casa, sporgenza, stendibiancheria o cavi elettrici. Il prodotto è destinato al solo uso domestico, non deve essere installato su cemento, asfalto o altre superfici dure. Età consigliata - 12m +. Il prodotto è destinato all'uso esclusivamente secondo le modalità specificate nelle istruzioni.

MANUTENZIONE: Controllare sempre le parti del prodotto per individuare eventuali crepe o rotture prima dell'uso. Se il tuo percorso dispone di un tratto con fune, assicurati che le chiusure in legno siano bloccate. La superficie del prodotto è rivestita con pittura/vernice UV a base d'acqua e si consiglia di pulirla con un panno asciutto o, se necessario, leggermente umido. Prima di utilizzare il prodotto, assicurarsi che la superficie del "TipiToo" sia asciutta. Utilizzare il "TipiToo" solo all'interno o con tempo momentaneamente asciutto all'aperto. Le modifiche apportate dall'utente al gioco di attività originale (ad es. aggiunta di un accessorio) devono essere effettuate secondo le istruzioni del produttore.

GARANZIA: La garanzia di due anni si applica se il prodotto viene mantenuto come da istruzioni. È possibile consultare le condizioni di garanzia sul nostro sito web: ettetete.com

RESI: Accettiamo resi entro 30 giorni dalla consegna. Conservare l'imballaggio per 30 giorni dopo la consegna, nel caso in cui sia necessario risolvere eventuali problemi relativi alla qualità della consegna o alle caratteristiche del prodotto. Si prega di contattarci per qualsiasi domanda relativa alla politica di reso.

Conservare il presente manuale di istruzioni per futura consultazione. Riciclare il prodotto e il suo imballaggio secondo le linee guida fornite dall'azienda locale di smaltimento dei rifiuti.

KO **주**의

주의 깊게 읽으신 후 향후 참조할 수 있도록 보관해 주십시오.

평균대가 있는 곳에 아이를 혼자 두지 마십시오. 성인의 조림이 필요합니다. 사용 중에는 울타리, 차고, 집, 튀어나온 나뭇가지, 빨랫줄, 전선 등의 구조물이나 장애물로부터 2m 이상 떨어진 안정적인 표면 위에 놓여져 있어야 합니다. 가정용으로만 사용하십시오. 콘크리트나 아스팔트 또는 딱딱한 표면 위에 설치하지 마십시오. 권장 연령: 12개월 이상. 이 제품은 설명서에 명시된 방식으로만 사용되어야 합니다.

유지 관리: 사용 전에는 제품에 금이 가거나 파손된 부분이 있는지 항상 확인하십시오. 로프 부분이 있는 평균대의 경우, 나무로 된 고정 장치가 잠겨 있는지 확인하십시오. 제품의 표면은 수성 UV 페인트 / 바니시로 코팅되어 있으며 마른 천, 또는 필요하다면 살짝 짚은 천으로 닦는 것을 권장합니다. 제품 사용 전, 평균대 표면이 건조한지 확인하십시오. 평균대는 실내에서만 사용하거나 건조한 날씨에 일시적으로만 실외에서 사용하십시오. 소비자가 원래의 장난감을 변형하는 경우 (예: 액세서리 추가) 제조업체의 설명서에 따라 바꾸어야 합니다.

품질 보증: 제품이 설명서에 명시된 대로 유지 관리된 경우, 2년의 품질 보증이 적용됩니다. 품질 보증에 관한 정보는 저희의 웹사이트에서 확인할 수 있습니다: ettetete.com

반품: 제품 수령일로부터 30일 이내에 반품이 가능합니다. 배송 품질 또는 제품에 대한 문제가 있을 경우를 대비하여 제품 수령 이후 30일 동안 포장해 보관해 주시기 바랍니다. 반품 정책과 관련하여 궁금하신 점이 더 있으신 경우 저희에게 문의해 주십시오.

이 취급 설명서는 추후에 참고할 수 있도록 보관해야 합니다. 제품과 최초의 포장에 해당 지역의 폐기물 관리 회사가 제공하는 지침에 따라 재활용되어야 합니다.

LV **UZMANĪBU!**

SAGLABĀJIET ŠO SALIKŠANAS INSTRUKCIJU TURPMĀKAI LIETOŠANAI.

NEKAD neatstājiet savu bērnu bez uzraudzības, lietojot balansu taku. Montāžu drīkst veikt tikai pieredzējuši. Izmantošanas laikā balansu takai jāatrodas uz stabilas seguma vismaz 2m at-tālumā no jebkuras struktūras vai šķēršļa, piemēram, žoga, garāžas, mājas, pārkares, veļas linijas vai elektrības vadiem. "TipiToo" taka paredzēta tikai mājas lietošanai, tā nedrīkst būt uzstādīta uz betona, asfalta vai citas cietas virsmas. Ieteicamais vecums - 12m+. Produkts paredzēts lietošanai tikai instrukcijā norādītajā veidā.

KOPŠANA: Pirms lietošanas vienmēr pārbaudiet, vai produkta detaļas nav iekļūkušas vai salauztas. Ja jums ir posms ar virvi, pārliecinieties, ka tā koka stiprinājumi ir nofiksēti. Produkta virsma ir pārklāta ar UV laku/krāsu uz ūdens bāzes un to ir ieteicams tīrīt ar sausu vai, ja nepieciešams, viegli mitru lupatu. Pirms produkta izmantošanas pārliecinieties, ka balansu takas virsma ir sausa. Izmantojiet balansu taku tikai telpās vai īslaicīgi sausus laika apstākļos ārpus telpām. Patērētāja veiktās izmaiņas oriģinālajā aktivitatīvajā rotācijā (piemēram, kāda piederuma pievienošana) jāveic saskaņā ar ražotāja norādījumiem.

GARANTĪJA: 2 gadu garantija ir piemērojama, ja produkts tiek kopts saskaņā ar norādījumiem. Garantijas nosacījumi pieejami mūsu tīmekļa vietnē: ettetete.com

ATGRĪEŠANA: atgrīšanu var veikt 30 dienu laikā no piegādes. Lūdzu, saglabājiet kasti 30 dienas pēc produkta piegādes, ja gadījumā ir jārisina kādi jautājumi saistībā ar piegādes kvalitāti vai produkta detaļām. Jautājumu gadījumā pār atgrīšanas politiku, lūdzu, sazinieties ar mums.

Šī instrukcija jāsauglabā turpmāki atsaucēi. Produkts un tā iepakojums jāpārstrādā pēc vietējā atkritumu apsaimniekošanas uzņēmuma vadlīnijām.

LT **ISPĖJIMAS!**

ATIDŽIAI PERSKAITYKITE IR IŠSAUGOKITE VĖLESNIAM NAUDOJIMUI.

Naudodami Balanso taką, **NIEKADA** nepalikite savo vaiko be priežiūros. Surinkti gali tik suaugęs asmuo. Balanso takas turi būti naudojamas ant stabilaus paviršiaus nemažiau nei 2 m atstumu nuo bet kokios konstrukcijos ar kliūtis, pavyzdžiui, tvoros, garažo, namo, iškyšulio, skalbinių virvės ar elektros laidų. Gaminys skirtas naudoti tik butyje, jo negalima montuoti ant betono, asfalto ar kitos kieto paviršiaus. Rekomenduojamas amžius – 12 metų ir daugiau. Gaminys skirtas naudoti tik instrukcijoje nurodytu būdu.

PRIEŽIŪRA: Prieš naudodami visada patikrinkite, ar gaminio dalys nėra sulūžę ar įtrūkusios. Jei takas yra su virvine dalimi, įsitinkite, kad medinės tvirtinimo detalės yra užrakintos. Produkto paviršius padengtas vandens pagrindu pagamintais UV dažais/laku, todėl jį rekomenduojama valyti sausa arba, jei reikia, šiek tiek drėgna šluoste. Prieš naudodami gaminį įsitinkite, kad Balanso tako paviršius yra sausas. Balanso taką naudokite tik patalpose arba laikinai sausame ore lauke. Naudojoto atlikti aktyvaus žaidimo pakeitimai (pvz., pridamas priedas) turi būti atliekami pagal gamintojo nurodymus.

GARANTĪJA: 2 metų garantija taikoma, jei prekė prižiūrima, kaip nurodyta instrukcijose. Garantijos sąlygos aprašytos mūsų interneto svetainėje: ettetete.com

GRĄŽINIMAS: Prekes galima grąžinti per 30 dienų nuo pristatymo. Saugokite pakuotę 30 dienų po pristatymo, jei priteiktų spęsti klausimus dėl gaminio pristatymo kokybės ar gaminio detalijų. Susisieki su mumis kilus klausimų dėl grąžinimo politikos.

Naudojimo instrukcija turi būti išsaugota ir ja vadovaujamas ir vėliau. Gaminys ir jo pakuotė turi būti perdirbami pagal vietinės atliekų tvarkymo įmonės nustatytas taisykles.

MT **ATTENZJONI!**

AGRA SEW U ŻOMMU BĦALA REFERENZA GĦALL-FUTUR.

GATT iħalli iħal waħedhom mal-balance trail. Irid jiġi mmuntat minn adult. Waqt l-użu, it-trail għandu jiipogġa fuq wiċċ stabilli tal-inqas 2m minn kwalunkwe struttura jew ostaklu bħal ċint, garaxx, dar, żuk tas-siġar imdendla, fħbula tal-inxir jew wajers tal-elettriku. Għal użu domestiku biss! Dan m'għandux jiġi installat fuq uċuħ tal-konkrit, tal-asfalt, jew uċuħ iebes oħra. Età sşuġġerita: minn 12-il xahar 'il fuq. Il-prodott huwa maħsub biex jiħtuża biss fil-mod speċifikat fl-iħstruzzjonijiet.

MANUTENZJONI: Dejjem iċċekkja l-partijiet tal-prodott għal xquq jew ksur qabel l-użu. Jekk għandek trail mingħajr is-sezzjoni tal-habel, kun żgur li l-qfeli tal-injam ikunu sikkitati sew. Il-wiċċ tal-prodott huwa miksi b'żebgħa/vernici tal-UV ibbażat fuq l-ilma u huwa rakkomandat li tinaddfu b'biċċa xotta jew, jekk meħtieġ, kemmxejn niedja. Qabel tuża l-prodott, kun żgur li l-wiċċ tal-trail ikun xott. Uża l-balance trail fuq ġewwa biss jew temporanjament fuq barra f'temp niexef. Modifiki li jsru mill-konsumatur lill-ġugarell oriġinali (eż. billi wieħed iżid akessorju) għandhom isiru skont l-istruzzjonijiet tal-manifattur.

GARANZIJA: Tapplika garanzija ta' sentejn jekk il-prodott jinżamm skont l-istruzzjonijiet. Il-kundizzjonijiet tal-garanzija huwa deskritti fis-sit web tagħna: ettetete.com

KIF TIRRITORNA L-PRODOTT: Aħna naċċettaw ir-ritorn tal-prodott fi żmien 30 jum mill-konsenja. Jekk jogħġbok żomm l-imballaġġ 30 jum wara l-konsenja f'każ li jkollok bżonn issolv xi problemi rigward il-kwalità tal-konsenja jew dettalji tal-prodott. Jekk jogħġbok, ikkuntattjana jekk ikollok xi mistoqsijiet dwar il-politika tar-ritorn tal-prodott.

Żomm il-manwal tal-istruzzjonijiet biex tirreferi għalih fil-futur. Il-prodott u l-imballaġġ tiegħu għandhom jiġu rriċiklati skont il-linji gwida pprovduti mill-kumpanija tal-ġestjoni tal-iskart lokali.

NL WAARSCHUWING!

LEES ZORGVULDIG DOOR EN BEWAAR VOOR NASLAG IN DE TOEKOMST.

Laat uw kind **NOOIT** onbeheerd achter met het evenwicht pad. Montage door volwassenen vereist. Tijdens het gebruik moet het pad op een stabiel oppervlak worden geplaatst op minimaal 2 meter afstand van gebouwen of obstakels zoals een hek, garage, huis, overhangende takken, waslijnen of elektriciteitsdraden. Uitsluitend voor huishoudelijk gebruik. Niet plaatsen op beton, asfalt of een ander hard oppervlak. Aanbevolen leef tijd: Ouder dan 12 maanden. Het product is uitsluitend bedoeld voor gebruik op de manier die staat aangegeven in de handleiding.

ONDERHOUD: Controleer voor gebruik altijd de onderdelen van het product op scheuren of breuken. Als uw een pad met een touwgedeelte hebt, zorg er dan voor dat de houten bevestigingen vergrendeld zijn. Het oppervlak van het product is gecoat met UV-verf/lak op waterbasis en het wordt aanbevolen om het schoon te maken met een droge of eventueel licht vochtige doek. Zorg ervoor dat het oppervlak van het pad droog is voordat u het product gebruikt. Gebruik het evenwicht pad uitsluitend binnen of tijdelijk buiten als het droog weer is. Wijzigingen die door de consument aan het originele speelgoed zijn aangebracht (bijvoorbeeld het toevoegen van een accessoire) moeten worden aangebracht in overeenstemming met de instructies van de fabrikant.

GARANTIE: 2 jaar garantie is van toepassing indien het product volgens de instructies wordt onderhouden. Beschrijving van de garantievoorwaarden op onze website: ettetete.com

RETOUREN: Wij accepteren retouren binnen 30 dagen na levering. Bewaar de verpakking gedurende 30 dagen na levering voor het geval u problemen met de kwaliteit van de levering of details van het product moet oplossen. Neem contact met ons op voor vragen over het retourbeleid.

Bewaar deze instructiehandleiding voor verdere raadpleging. Het product en de verpakking moeten worden gerecycled volgens de richtlijnen van het plaatselijke afvalverwerkingsbedrijf.

PL UWAGA!

PRZECZYTAJ UWAŻNIE I ZACHOWAJ DO WYKORZYSTANIA W PRZYSZŁOŚCI.

NIIGDY nie zostawiaj swojego dziecka bez opieki ze ścieżką równoważną. Montaż musi zostać wykonany przez osobę dorosłą. Podczas użytkowania, ścieżka musi być umieszczona na stabilnej powierzchni, co najmniej 2m od jakiegokolwiek konstrukcji lub przeszkoły, takiej jak płot, garaż, dom, zwisające gałęzie, sznury do prania lub przewody elektryczne. Tylko do użytku domowego. Nie wolno jej instalować na betonie, asfalcie czy innych twardych powierzchniach. Sugerowany wiek: +12 miesięcy. Produkt przeznaczony jest do stosowania wyłącznie w sposób opisany w instrukcji

KONSERWACJA: Zawsze przed użyciem sprawdź czy części produktu nie mają pęknięć lub nie są złamane. Jeśli posiadasz ścieżkę z sekcją linową, upewnij się, że drewniane mocowania są zablokowane. Powierzchnia produktu jest pokryta farbą/ lakierem UV na bazie wody i zaleca się jej czyszczenie suchą lub, w razie potrzeby, lekko wilgotną szmatką. Przed użyciem produktu, upewnij się, że powierzchnia ścieżki jest sucha. Używaj ścieżki równoważnej tylko w pomieszczeniu lub tymczasowo na zewnątrz przy suchej pogodzie. Zmiany wprowadzone przez konsumenta do oryginalnej zabawki (np. dodanie akcesorium) muszą być wykonane zgodnie z instrukcjami producenta.

GWARANCJA: Obowiązuje 2-letnia gwarancja, jeśli produkt jest konserwowany zgodnie z instrukcją. Warunki gwarancji są opisane na naszej stronie internetowej: ettetete.com

ZWROTY: Zwrotów można dokonać w terminie 30 dni od dostawy. Zachowaj opakowanie przez 30 dni od daty dostawy w razie konieczności rozwiązania jakichkolwiek problemów dotyczących jakości dostawy lub szczegółów produktu. Prosimy o kontakt z nami w przypadku jakichkolwiek pytań dotyczących zasad zwrotu.

Niniejszą instrukcję użytkowania należy zachować do wykorzystania w przyszłości. Produkt i jego opakowanie należy poddać recyklingowi zgodnie z wytycznymi miejscowej firmy zajmującej się gospodarką odpadami.

PT CUIDADO!

LEIA ATENTAMENTE E GARDE PARA REFERÊNCIA FUTURA.

NUNCA deixe a sua criança sem vigilância junto à pista de equilíbrio. É necessária a montagem por adultos. Enquanto estiver em uso, a pista deve ser colocada numa superfície estável a pelo menos 2m de qualquer estrutura ou obstrução, como uma cerca, garagem, casa, galhos de árvores, fios de varal ou fios elétricos. Somente para uso doméstico. Não pode ser instalada em cimento, asfalto ou outra superfície rígida. Idade sugerida: +12 meses. Este produto deve ser usado apenas da forma especificada nas instruções.

MANUTENÇÃO: Verifique sempre se as peças do produto têm quebras ou fissuras antes de utilizar. Se tiver uma pista com seção de corda, certifique-se de que os fechos de madeira estão travados. A superfície do produto é revestida com tinta/verniz UV à base de água e recomenda-se a sua limpeza com um pano seco ou, se necessário, ligeiramente húmido. Antes

de utilizar o produto, certifique-se de que a superfície da pista esteja seca. Utilize a pista de equilíbrio apenas em espaços interiores ou, temporariamente, em tempo seco ao ar livre. As alterações introduzidas pelo consumidor no brinquedo original (por exemplo, acrescentar um acessório) devem ser efetuadas em conformidade com as instruções do fabricante.

TERMO DE GARANTIA: Este produto possui a garantia de 2 anos se foram observadas as instruções. Os termos de garantia estão disponíveis no nosso site: ettetete.com

DEVOLUÇÕES: Aceitamos as devoluções dentro do prazo de 30 dias a partir do dia de entrega. Guarde a embalagem por 30 dias após a entrega, caso você precise resolver quaisquer problemas relacionados à qualidade da entrega ou detalhes do produto. Entre em contato conosco em caso de qualquer dúvida sobre as políticas de devolução.

Este manual de instruções deve ser guardado para consulta posterior. O produto e a sua embalagem devem ser reciclados conforme as recomendações fornecidas pela empresa local de gestão de resíduos.

RO ATENȚIE!

CITIȚI CU ATENȚIE ȘI PĂSTRAȚI INSTRUCȚIUNILE PENTRU A LE CONSULTA ULTERIOR.

Nu vă lăsați **NICIODATĂ** copilul nesupravegheat în timp ce acesta folosește pista de exersare a echilibrului. Jucăria trebuie să fie asamblată de un adult. Pe durata folosirii, pista trebuie așezată pe o suprafață stabilă la cel puțin 2 m de orice structură sau obstacol, precum un gard, un garaj, o casă, crengi care atârnă, sârme de întins rufe sau cabluri electrice. Numai pentru uz casnic. A nu se instala pe suprafețe din beton, asfalt sau alte suprafețe dure de acest fel. Vârsta recomandată: Începând de la 12 luni. Produsul este destinat utilizării numai în modul specificat în instrucțiuni.

ÎNȚREȚINERE: Înainte de utilizare, asigurați-vă întotdeauna că piesele produsului nu prezintă crăpături sau rupturi. Dacă aveți o pistă care prezintă secțiuni cu sfoară, asigurați-vă că elementele de fixare din lemn sunt blocate. Suprafața produsului este acoperită cu vopsea/lac UV pe bază de apă și se recomandă curățarea acesteia cu o cârpă uscată sau, dacă este nevoie, ușor umeză. Înainte de utilizarea produsului, asigurați-vă că suprafața pistei este uscată. Utilizați pista de exersare pentru echilibru numai în interior sau temporar pe vreme uscată în aer liber. Modificările făcute de către consumator jucăriei originale (de exemplu, adăugarea unui accesoriu) trebuie făcute în conformitate cu instrucțiunile producătorului.

GARANȚIE: Garanția de 2 ani se aplică dacă produsul este întreținut conform instrucțiunilor. Condițiile de garanție sunt descrise pe site-ul nostru: ettetete.com

RETURURI: Acceptăm returnările în termen de 30 de zile de la livrare. Vă rugăm să păstrați ambalajul timp de 30 de zile după livrare, în cazul în care trebuie să rezolvați vreo problemă legată de calitatea livrării sau de detaliile produsului. Contactați-ne dacă aveți orice întrebare legată de politica de returnare.

Acest manual de instrucțiuni trebuie păstrat pentru consultare ulterioară. Produsul și ambalajul acestuia se reciclează conform instrucțiunilor furnizate de compania locală de gestionare a deșeurilor.

SK UPOZORNENIE!

POZORNE PREČÍTAJTE A USCHOVAJTE PRE BUDÚCU POTREBU.

NIKDY nenechávajte dieťa s balančnou dráhou bez dozoru. Vyžaduje sa montáž dospelou osobou. Počas používania musí byť dráha umiestnená na stabilnom povrchu vo vzdialenosti najmenej 2 m od akejkoľvek konštrukcie alebo prekážky, ako plot, garáž, budova, previsnuté konáre, šnúry na bielizeň alebo elektrické káble. Len na domáce použitie. Neinštalujte na betón, asfalt alebo iné tvrdé povrchy. Odporúčany vek: 12+ mesiacov. Tento produkt je určený na použitie výhradne spôsobom, ktorý je uvedený v tomto návode.

ÚDRŽBA: Pred použitím vždy skontrolujte, či komponenty výrobku nie sú prasknuté alebo zlomené. Ak máte dráhu s lanovou časťou, uistite sa, že sú drevené upevnenia zaistené. Povrch výrobku je potiahnutý UV farbou/lakom na vodnej báze a odporúča sa ho čistiť suchou alebo, ak je to potrebné, mierne vlhkou handričkou. Pred použitím výrobku sa uistite, že je povrch dráhy suchý. Balančnú dráhu používajte len v interiéri alebo príležitostne, za suchého počasia, v exteriéri. Akékoľvek zmeny na pôvodnej hračke zo strany spotrebiteľa (napr. prídanie príslušenstva) musia byť vykonané v súlade s pokynmi výrobcu.

ZÁRUKA tento produkt má dvojiročnú záručnú dobu, ak bol udržiavaný v súlade s návodom na použitie. Záručné podmienky sú popísané na našej webovej stránke: ettetete.com

VRÁTENIE TOVARU: Prijímame vrátenie tovaru do 30 dní od doručenia. Obal si ponechajte 30 dní po doručení pre prípad, že budete potrebovať vyriešiť akékoľvek problémy týkajúce sa kvality dodávky alebo detailov výrobku. Mohli by ste nás kontaktovať, ak máte ďalšie otázky, týkajúce sa reklamačného poriadku.

Uchovajte tento návod pre prípadné budúce použitie. Výrobok a jeho obal musia byť recyklované podľa požiadaviek, stanovených miestnymi právnymi predpismi o odpadoch.

SL POZORI!

POZORNO PREBERITE IN SHRANITE ZA POZNEJŠO UPORABO.

NIKOLI ne puščajte otroka brez nadzora na stezi za ravnotežje! Montažo mora izvesti odrasla oseba. Med uporabo mora biti steza postavljena na stabilni površini vsaj 2 m od kakršne koli strukture ali ovire, kot so ograja, garaža, hiša, previsne veje, vrvi za pranje perila ali električne žice. Samo za domačo uporabo! Steze ne smete namestiti na beton, asfalt ali druge trde površine. Priporočena starost: 12 mesecev+ Izdelek je namenjen za uporabo samo na način, ki je naveden v navodilih.

VZDRŽEVANJE: Pred uporabo vedno preverite, ali so deli izdelka razpokani ali zlomljeni. V kolikor uporabljate stezo z vrvjo, poskrbite, da so lesene zaponke zaklenjene. Površina izdelka je premazana z UV-barvo/lakom na vodni osnovi in jo je priporočljivo očistiti s suho ali po potrebi rahlo vlažno krpco. Pred uporabo izdelka se prepričajte, da je površina steze suha. Stezo za ravnotežje uporabljajte le v zaprtih prostorih ali časovno v suhem vremenu na prostem. Spremembe originalne igrache, ki jih opravi potrošnik (npr. dodajanje dodatne opreme), morajo biti izvedene v skladu s proizvajalčevimi navodili.

GARANCIJA: Za izdelek velja 2-letna garancija, če ga vzdržujete v skladu z navodili. Garancijski pogoji so navedeni na naši spletni strani: ettetete.com

VRAČILA: Vračila sprejemamo v roku 30-dni od dostave. Embalažo hranite do 30 dni po dostavi, če boste slučajno želeli reševati kakršne koli težave v zvezi s kakovostjo dostave ali podrobnostmi o izdelku. Za vsa vprašanja v zvezi s pravilnikom o vračilih nas prosim kontaktirajte.

Ta navodila za uporabo shranite za nadaljnjo uporabo. Izdelek in njegovo embalažo je potrebno reciklirati v skladu s smernicami lokalnega podjetja za ravnanje z odpadki.

SE VARNING!

LÄS NOGA OCH BEVARA FÖR FRAMTIDA REFERENS.

Lämna **ALDRIG** ditt barn utan uppsikt på balansbanan. Montering av vuxen krävs. När banan används måste den placeras på ett stabilt underlag minst 2 m från alla strukturer eller hinder, t.ex. staket, garage, hus, överhängande grenar, tvättlinor eller elledningar. Endast för privat bruk. Den får inte installeras på betong, asfalt eller andra hårda ytor. Rekommenderad ålder: 12 månader och äldre. Produkten är avsedd att användas endast på det sätt som anges i bruksanvisningen.

UNDERHÅLL Kontrollera alltid produktens delar avseende sprickor eller brott före användning. Om du har en bana med rep ska du se till att träfästena är låsta. Produktens yta är belagd med vattenbaserad UV-färg/lack och det rekommenderas att rengöra den med en torr eller, vid behov, lätt fuktad trasa. Se till att banans yta är torr innan du använder produkten. Använd endast balansbanan inomhus eller tillfälligt i torrt väder utomhus. Ändringar som konsumenten gör på den ursprungliga leksaken (t.ex. lägger till ett tillbehör) måste göras i enlighet med tillverkarens anvisningar.

GARANTI: 2 års garanti gäller om produkten underhålls enligt anvisningarna. Garantivillkoren finns på vår webbplats: ettetete.com

RETURER: Vi accepterar returer inom 30 dagar efter leveransen. Spara förpackningen i 30 dagar efter leveransen om du behöver lösa eventuella problem med leveranskvaliteten eller detaljer om produkten. Kontakta oss om du har några frågor om vår returpolicy.

Denna bruksanvisning skall förvaras för att kunna användas som referens. Produkten och dess förpackning ska återvinnas i enlighet med de riktlinjer som ges av det lokala avfallshanteringsföretaget.



Adresses sur quefairedemesdechets.fr

