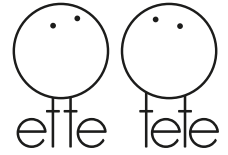
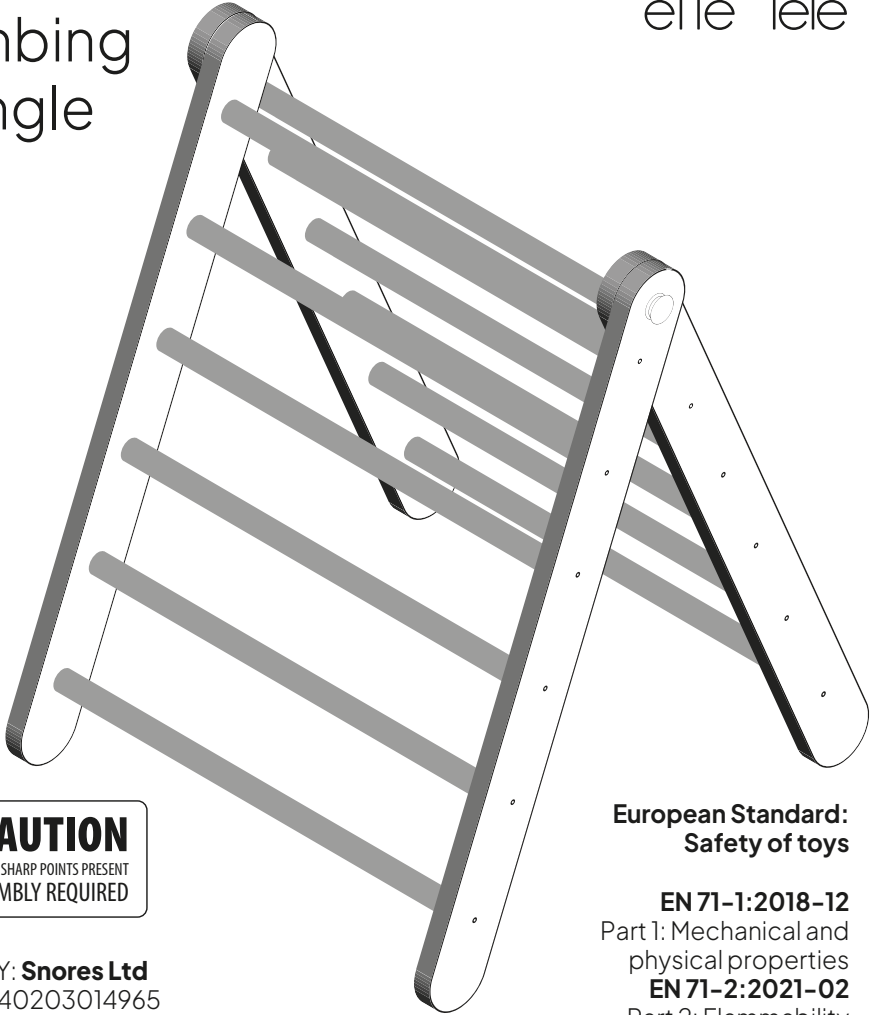


# SIPITRI



Climbing  
triangle



**European Standard:**  
**Safety of toys**

**EN 71-1:2018-12**

Part 1: Mechanical and  
physical properties

**EN 71-2:2021-02**

Part 2: Flammability

**EN 71-3:2019+A1:2021**

Migration of certain elements

**EN 71-8:2018-03**

Part 8: Activity toys for domestic use

**EN 71-9:2005+A1:2007**

Organic chemical compounds

**⚠ CAUTION**

SMALL PARTS AND SHARP POINTS PRESENT  
ADULT ASSEMBLY REQUIRED

COMPANY: **Snores Ltd**

VAT ID: LV40203014965

Address: "Barži", Tinuzu reg.,  
Ogre county, LV-5015, Latvia

Customer service:

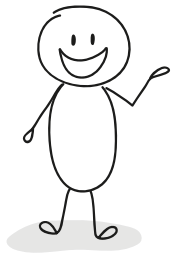
+371 25704040 (8:00-17:00 CET)

support@ettetete.com

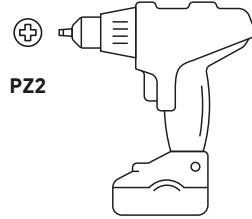
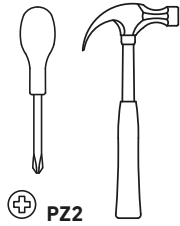
www.ettetete.com

ISO 9001  
ISO 14001  
BUREAU VERITAS  
Certification





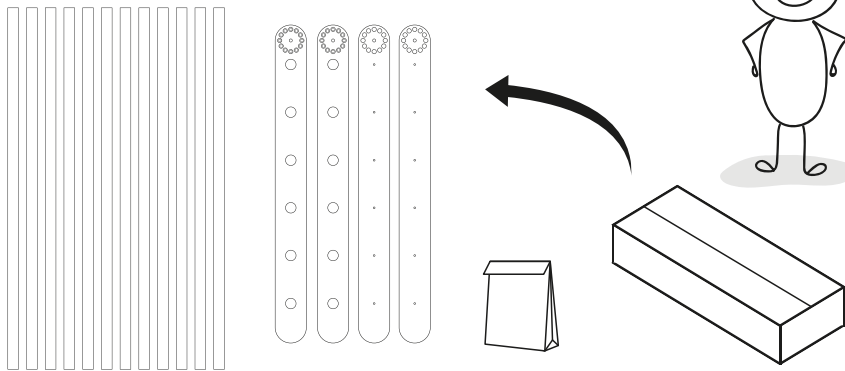
Tools needed: Recommended:



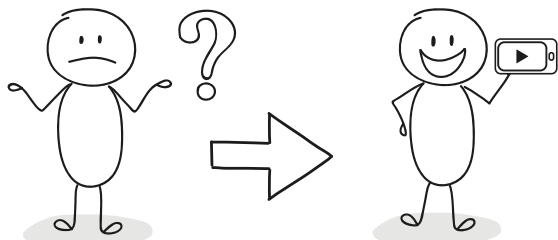
**CONSTRUCTION BY ADULTS!**

08.02.2024. Rev.2

Lay everything out on flat surface:



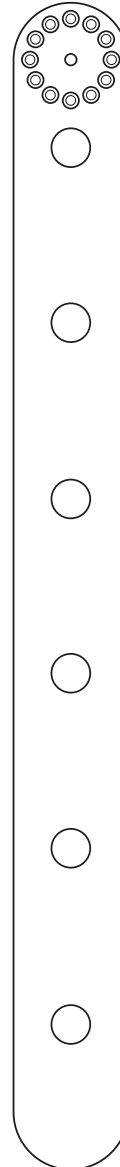
For video instructions look in Ette Tete Youtube account:



**ettetete.com**  
support@ettetete.com

# PART LIST

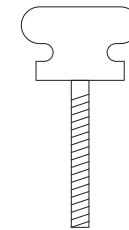
**A**  
**2x**



**B**  
**2x**



**24x**  
5\*40 mm (PZ2)



**2x**

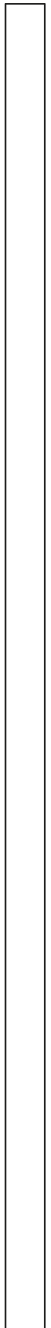


**24x**

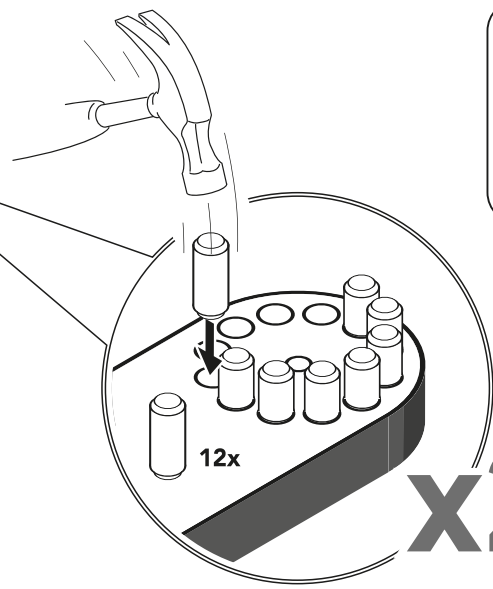
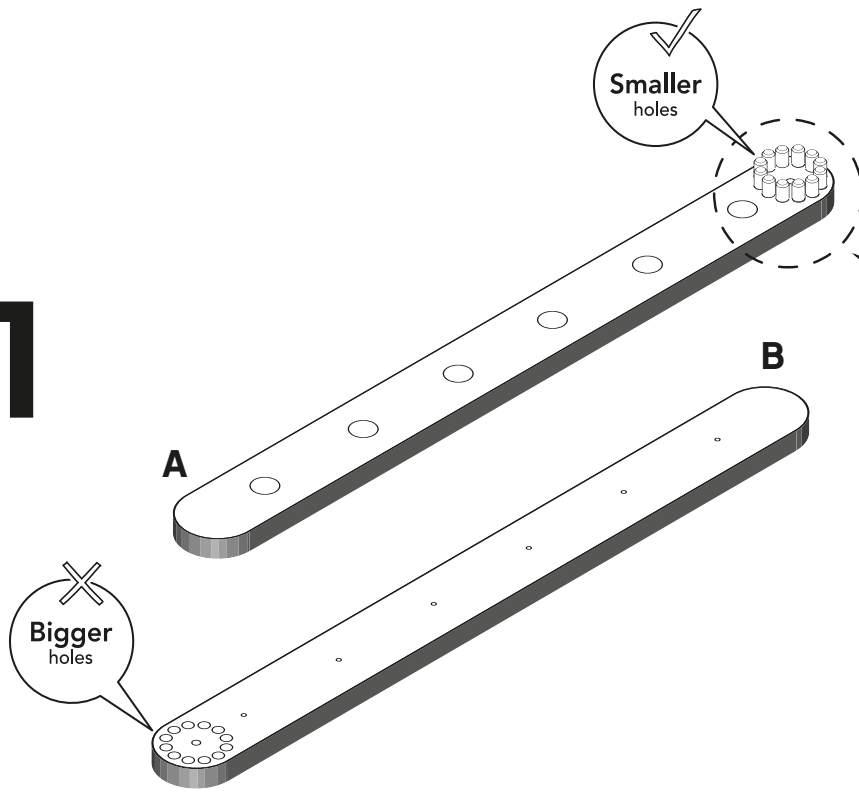


**PZ2**

**Wooden rods - 12x**



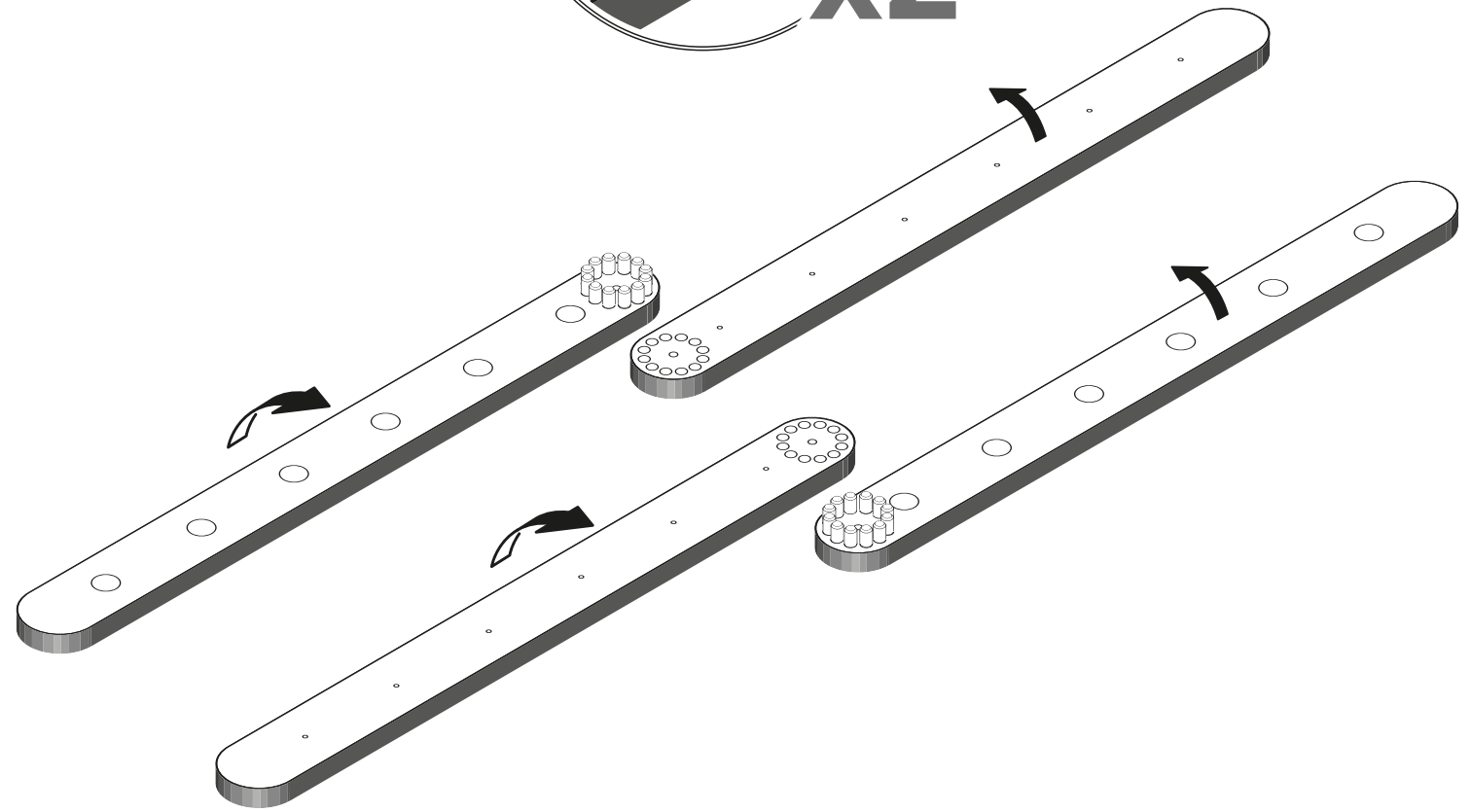
1

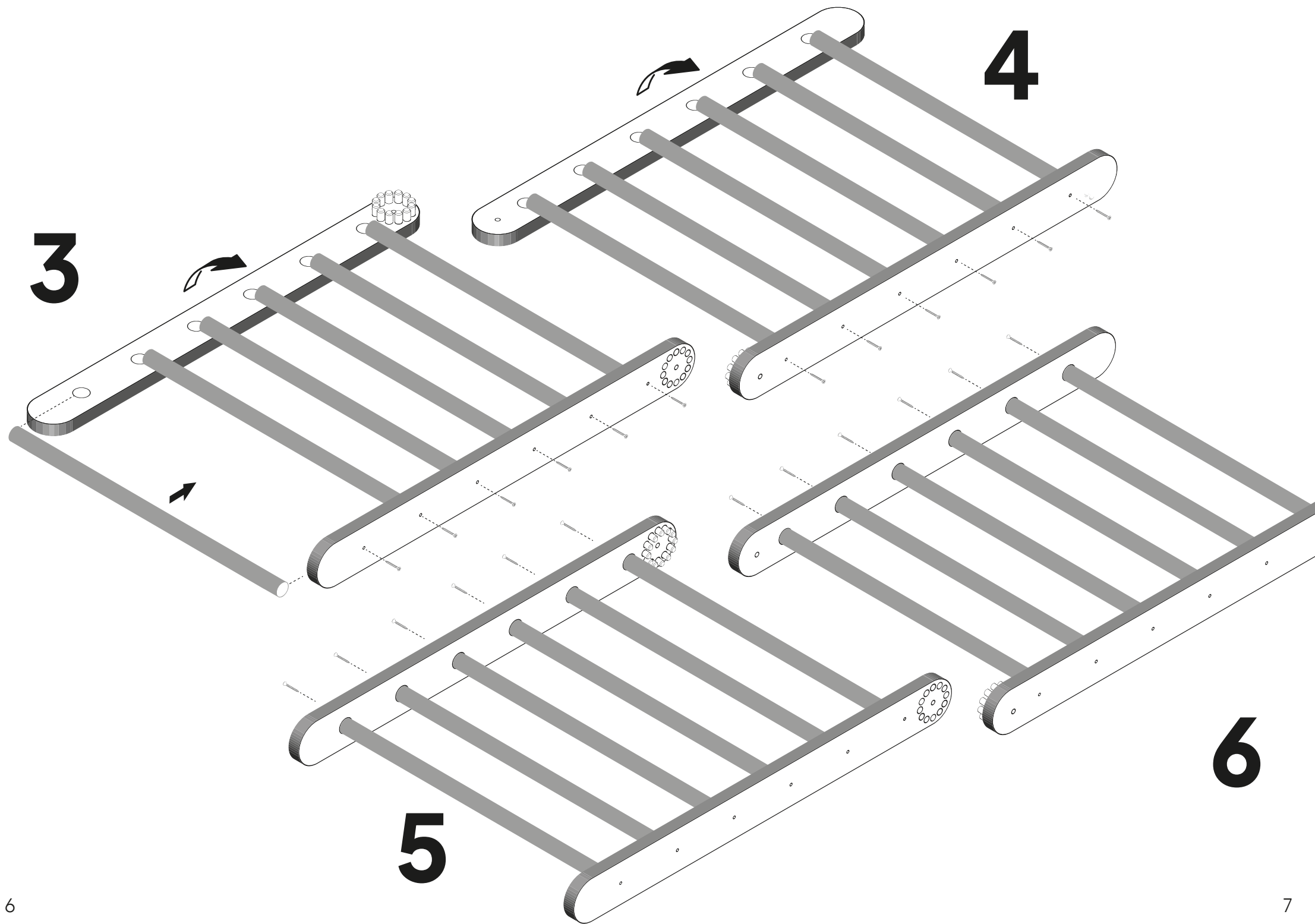


Pins length outside when assembled - 14 mm (1/2 in)

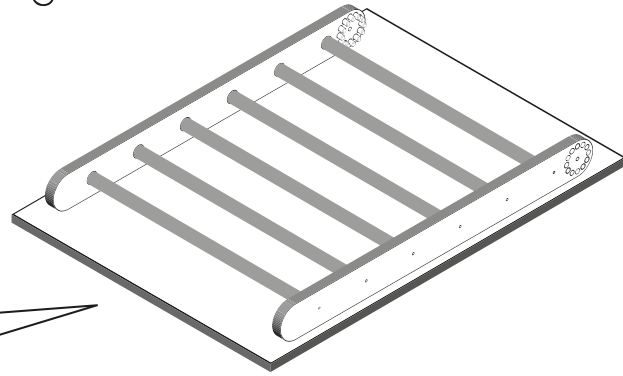
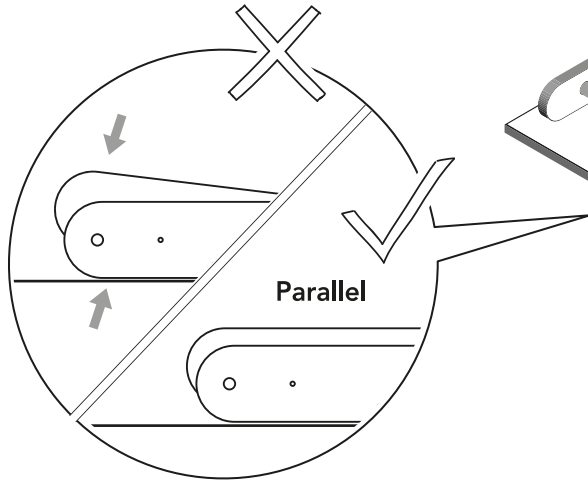
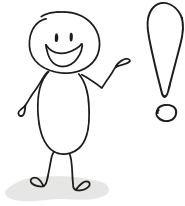
x2

2

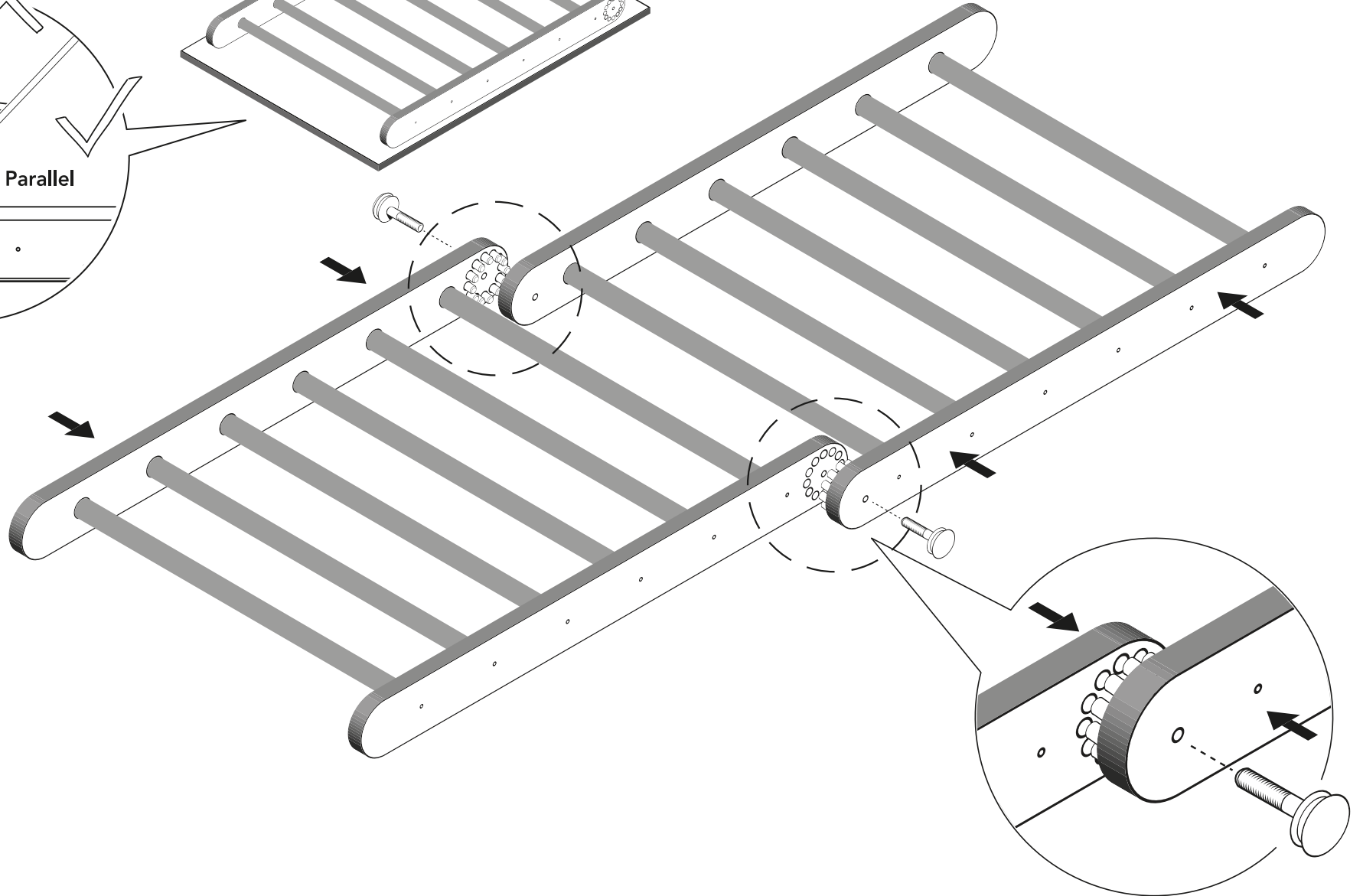




7



8

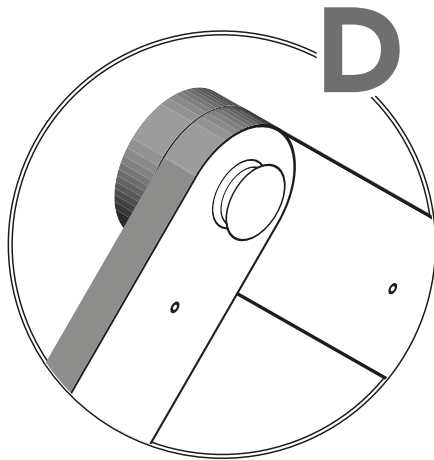
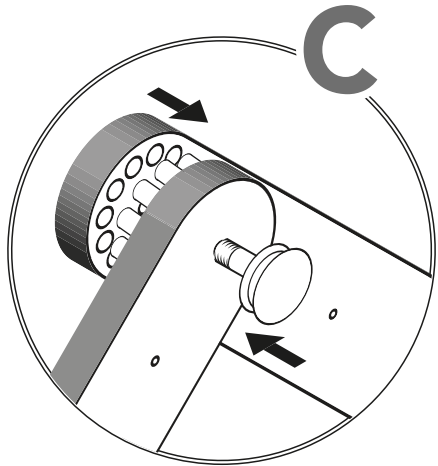
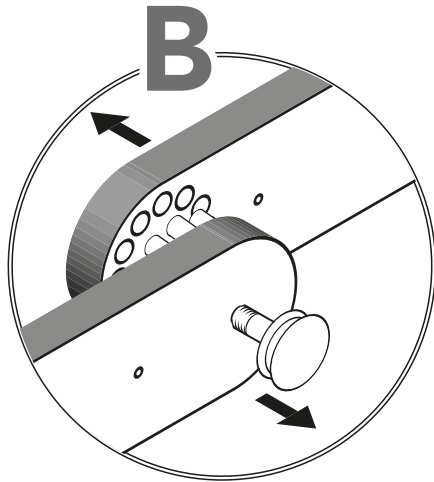
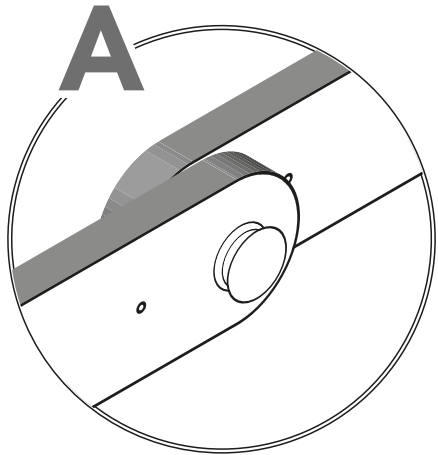


# 9

**SIPITRI IS  
READY TO  
PLAY!**

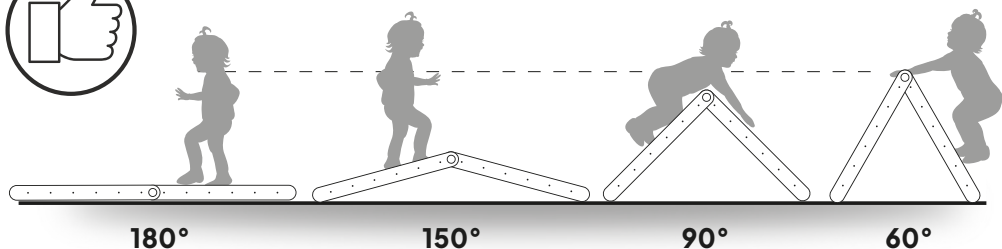
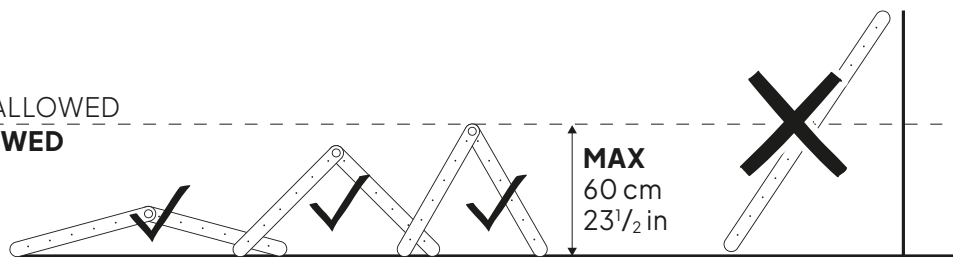


# 10

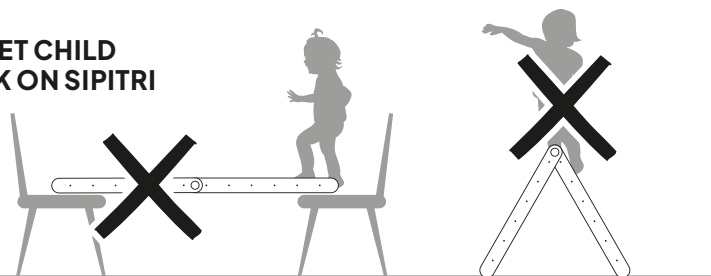


**NEVER LEAVE YOUR  
CHILD UNATTENDED !**

NOT ALLOWED  
ALLOWED

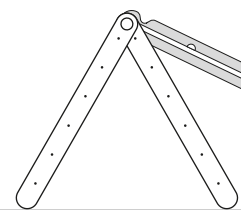


**DON'T LET CHILD  
TO WALK ON SIPITRI**

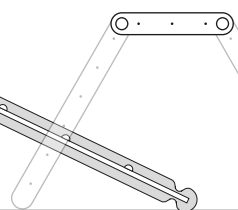


Even more joy with our add-ons!

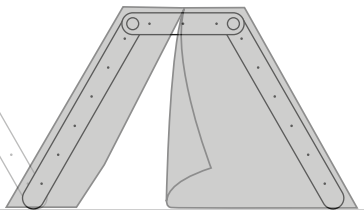
**Sliding/  
Climbing ramp**



**Growing  
segment MOFI**



**Play tent**



**EN CAUTION!**  
**READ CAREFULLY AND KEEP FOR FUTURE REFERENCE.**

**NEVER** leave your child alone unattended when using the climbing frame. No **JUMPING** or **STANDING** on any shape climbing frame. The climbing triangle should be used only for climbing and crawling. It is recommended to place the modifiable climbing frame on a level surface at least 2m from any structure or obstruction such as a fence, garage, house, overhanging branches, laundry lines or electrical wires. The triangle shall not be installed over concrete, asphalt or any other hard surface. Only for domestic use! The handles with a screw must be tightened firmly before each use of the climbing frame. Recommended age - 12m+

**MAINTENANCE:** Always check if wooden rods are not broken or cracked before use. Tighten all the handles securely. It is recommended to change the shape at least once per month to avoid the sides to stick together. The wooden rods are not treated, therefore you can use the sandpaper to clean them. The sideboards are varnished with water-based lacquer. Only to be used indoors or for short period outdoors during dry weather conditions. Modifications made by the consumer to the original activity toy (for example, the adding of an accessory) must be carried out according to the manufacturer's instructions. Check all screws and sharp edges and replace if necessary.

**WARRANTY:** 2 year warranty applies if the product is maintained according to the instructions. Conditions of warranty described in our website: [ettetete.com](http://ettetete.com)

**RETURNS:** We accept returns within 30 days of delivery. Please keep the packaging for 30 days after delivery in case you need to solve any issues regarding the quality of delivery or details of the product. Please, contact us for any questions regarding the return policy.

This instruction manual must be kept for further reference. The product and its packaging shall be recycled according to the guidelines provided by the local waste management company.

**BG ВНИМАНИЕ!**  
**ПРОЧЕТЕТЕ ВНИМАТЕЛНО И ЗАПАЗЕТЕ ЗА БЪДЕЩА СПРАВКА.**

**НИКОГА** не оставяйте детето без надзор при използване на катерушката. Не се разрешава **СКАЧАНЕ** или **СТОЕНЕ** на катерушки с каквато и да е форма. Триъгълникът за катерене трябва да се използва само за катерене и пълзене. Препоръчва се да монтирате изменящата се катерушка на равна повърхност на разстояние от поне 2 м от други конструкции или обструкции, като ограда, гараж, къща, висящи клони, телове за пране или електрически проводници. Триъгълникът не трябва да се монтира върху бетон, асфалт или друга твърда повърхност. Само за домашна употреба! Ръкохватките с винтове трябва да бъдат затягнати добре преди всяка употреба на катерушката. Препоръчителна възраст - 12 м.+

**ПОДДРЪЖКА** Преди всяка употреба, проверявайте дали дървените пръчки не са счупени или спукани. Затегнете добре всички ръкохватки. Препоръчително е да променят формата на катерушката поне веднъж месечно, за да избегнете прилепването на нейните страни. Дървените пръчки не са обработени, следователно, можете да използвате шкурка за тяхното почистване. Страничните дъски са лакирани с лак на водна основа. Да се използва само на закрито или за кратки периоди от време на открито при сухо време. Модификациите, направени от потребителя на оригиналната играчка за активност (например, добавянето на аксесоар), трябва да се извършват в съответствие с инструкциите на производителя. Проверявайте всички винтове и остри ръбове и подменяйте според нуждите.

**ГАРАНЦИЯ:** 2 години гаранция важи, ако продуктът се поддържа в съответствие с инструкциите. Гаранционните условия са описани на нашия уебсайт: [ettetete.com](http://ettetete.com)

**ВРЪЩАНЕ:** Приемаме връщания в рамките на 30 дни от доставката. Моля, запазете опаковката в продължение на 30 дни след доставка, в случай че трябва да разрешите проблеми, свързани с качеството на доставка или детайли на продукта. Моля, свържете се с нас за всякакви въпроси относно политиката за връщане.

Това ръководство за употреба трябва да се съхранява за бъдещи справки. Продуктът и неговата опаковка трябва да бъдат рециклирани в съответствие с указанията, предоставени от местната компания за управление на отпадъци.

**CZ UPOZORNĚNÍ!**  
**STĚTE POZORNĚ A USCHOVEJTE PRO PŘÍPAD POTŘEBY.**

**NIKDY** nenechávejte dítě při používání prolézačky bez dozoru. Na prolézačkách jakéhokoli tvaru není dovoleno **SKÁKAT** ani **STOJIT**. Lezecký trojúhelník smí být používán pouze pro lezení a plazení. Prolézačku se doporučuje nainstalovat na rovný povrch alespoň 2 m od ostatních konstrukcí nebo překážek, jako je plot, garáž, dům, visící větve, prádelní šňůry nebo elektrické dráty. Trojúhelník se nesmí montovat na beton, asfalt nebo jiný tvrdý povrch. Pouze pro domácí použití! Šroubové úchyty je nutné před každým použitím prolézačky dobře utáhnout. Doporučený věk - od 12 měsíců

**ÚDRŽBA** Před každým použitím zkontrolujte, zda dřevěné tyče nejsou zlomené nebo prasklé. Pevně utáhněte všechny úchyty. Doporučuje se alespoň jednou za měsíc měnit tvar prolézačky, aby se nepřilepily její strany. Dřevěné tyče nejsou opracované, proto k jejich čištění můžete použít brusný papír. Boční desky jsou lakovány lakem na vodní bázi. Určeno pro použití pouze v interiéru nebo krátkodobě v exteriéru za suchého počasí. Úpravy provedené uživatelem na původní hrače pro aktivitu (například přidání doplňku) musí být provedeny v souladu s pokyny výrobce. Zkontrolujte všechny šrouby a ostré hrany a podle potřeby je vyměňte.

**ZÁRUKA:** Tento produkt má dvouletou záruční dobu, byl-li používán v souladu s návodem k použití. Záruční podmínky jsou popsány na naší webové stránce [ettetete.com](http://ettetete.com)

**VRÁCENÍ ZBOŽÍ:** Vrácení zboží přijímáme ve lhůtě do 30 dnů od dodání. Uchovejte si prosím obal po dobu 30 dnů po dodání pro případ potřeby řešení jakýchkoli problémů týkajících se kvality dodávky nebo detailů produktu. Kontaktujte nás prosím, máte-li jakékoli dotazy spojené s reklamčním řádem.

Uchovejte si tento návod pro případné budoucí použití. Tento výrobek i obal, ve kterém byl zabalen, je nutno zpracovat dle instrukcí vaší místní společnosti pro nakládání s odpadem.

## **DE ACHTUNG.** **DIESE BEDIENUNGSANLEITUNG IST ZUM NACHSCHLAGEN AUFZUBEWAHREN.**

**LASSEN SIE IHR KIND NIEMALS** unbeaufsichtigt, während es das Klettergerüst benutzt. SPRINGEN oder STEHEN auf Klettergerüsten jeglicher Form ist zu unterlassen. Das Kletterdreieck sollte nur zum Klettern und Krabbeln verwendet werden. Es wird empfohlen, das leicht veränderbare Klettergerüst auf einer ebenen Fläche in einem Abstand von mindestens 2 m von allen Konstruktionen oder Hindernissen wie Zäunen, Garagen, Häusern, überhängenden Ästen, Wäscheleinen oder elektrischen Leitungen aufzustellen. Das Dreieck darf nicht auf Beton, Asphalt oder anderen harten Oberflächen montiert werden. Nur für den häuslichen Gebrauch! Die Griffe mit Schraube müssen vor jeder Benutzung des Klettergerüsts fest angezogen werden. Empfohlenes Alter: 12 Monate+

**INSTANDHALTUNG:** .berprüfen Sie vor dem Gebrauch immer, ob die Holzstangen nicht gebrochen oder gerissen sind. Ziehen Sie alle Griffe fest an. Es wird empfohlen, die Form mindestens einmal im Monat zu ändern, damit die Seiten nicht zusammenkleben. Die Holzstangen sind nicht behandelt, daher können Sie sie mit einem Schleifpapier reinigen. Die Sideboards sind mit einem wasserbasierten Lack versehen. Nur in Innenräumen oder für kurze Zeit im Freien bei trockener Witterung verwenden. Es wird empfohlen, die Montage- und Installationsanleitung zur weiteren Bezugnahme aufzubewahren. Vom Verbraucher vorgenommene Änderungen am ursprünglichen Aktivitätsspielzeug (z. B. Hinzufügen eines Zubehörs) müssen gemäß den Anweisungen des Herstellers durchgeführt werden. .berprüfen Sie alle Schrauben und scharfen Kanten und ersetzen Sie sie gegebenenfalls.

**GARANTIE:** Die Garantie beträgt 2 Jahre, wenn das Produkt gemäß den Anweisungen gewartet wird. Die Garantiebedingungen sind auf unserer Website beschrieben: [ettetete.com](http://ettetete.com)

**RÜCKGABE:** Wir akzeptieren Rücksendungen innerhalb von 30 Tagen nach Lieferung. Bitte bewahren Sie die Verpackung für 30 Tage nach der Lieferung auf, falls Sie Fragen zur Qualität der Lieferung oder zu Details des Produkts klären müssen. Bitte kontaktieren Sie uns, wenn Sie Fragen zum Rückgaberecht haben.

Diese Bedienungsanleitung ist zum Nachschlagen aufzubewahren. Das Produkt und seine Verpackung müssen gemäß den Richtlinien des örtlichen Entsorgungsunternehmens recycelt werden.

## **DK ADVARSEL!** **LÆS OMHYGELIGT OG GEM TIL EVENTUEL REFERENCE.**

Efterlad **ALDRIG** dit barn alene uden opsyn, når du bruger klatrestativet. Lad være med at HOPPE eller STÅ på et klatrestativ, uanset hvilken form det har. Klatretrekanten bør kun anvendes til at klatre og kravle. Det anbefales at placere det transformerbare klatrestativ på en plan overflade, mindst 2 m fra enhver struktur eller forhindring, såsom et hegn, garage, hus, overhængende grene, vaskesnor eller elektriske ledninger. Trekanten må ikke monteres på beton, asfalt eller nogen anden hård overflade. Kun til hjemmebrug! Skruer i håndtager skal spændes godt fast før hver brug af klatrestativet. Anbefalet alder - 12m+

**VEDLIGEHOLDELSE:** Kontroller altid, om træstænger ikke er knækket eller revnet før brug. Spænd alle håndtagene godt fast. Det anbefales at ændre formen mindst en gang om måneden for at undgå, at siderne klæber sammen. Træstænger er ikke behandlet, derfor kan du bruge sandpapiret til at rense dem. Skænke er lakeret med vandbaseret lak. Må kun bruges indendørs eller udendørs i korte perioder under tørre vejrforhold. Ændringer på det originale aktivitetslegetøj (f.eks. tilføjelse af et tilbehør) skal forbrugeren udføre i henhold til producentens brugsanvisning. Kontroller alle skruer og skarpe kanter, og udskift om nødvendigt.

**GARANTI:** 2 års garanti gælder, hvis produktet vedligeholdes i henhold til brugsanvisningen. Garantibetingelser er beskrevet på vores hjemmeside: [ettetete.com](http://ettetete.com)

**RETURNERINGER:** Vi accepterer returneringer inden for 30 dage efter levering. Gem venligst emballagen i 30 dage efter leveringen, i tilfælde af at der opstår problemer vedrørende kvaliteten af leveringen eller produktdele. Kontakt os venligst med eventuelle spørgsmål vedrørende returneringspolitik.

Denne brugsanvisning skal gemmes til yderligere reference. Produktet og dets emballage skal genbruges i henhold til retningslinjer fra det kommunale affaldsselskab.

## **EE ETTEVAATUST!** **HOIDKE SEE KASUTUSJUHEND EDASPIDISEKS LUGEMISEKS ALLES.**

**ÄRGE MITTE KUNAGI** jätke oma last ronimisraami kasutamisel üksi järelevalveta. Ronimisraamil ei tohi mingil viisil HÜPATA ega SEISTA. Ronimiskolmurka tuleks kasutada ainult ronimiseks ja roomamiseks. Kohandatav ronimisraam on soovitatav asetada tasasele pinnale, mis asub vähemalt 2 meetri kaugusel mis tahes konstruktsioonist või takistustest, nagu aed, garaaž, maja, üleulatavad oksad, pesunõõrid või elektrijuhtmed. Kolmurka ei tohi paigaldada betooni, asfaldi ega muu kõva pinna peale. Mõeldud üksnes koduseks kasutamiseks! Kruijaga käepidemed tuleb enne ronimisraami iga kasutuskorda kindlalt kinni keerata. Soovituslik vanus - 12+ kuud

**HOOLDUS:** Kontrolli alati enne kasutamist, et ronimispulgad oleksid terved ja fikseerimispuolid tugevasti kinnitatud (käepide). Soovitame muuta konstruktsiooni kuju vähemalt üks kord kuus, et vältida küljeosade omavahel kinni jäämist. Ronimispulgad on töötlemata ja seetõttu on võimalik nende puhastamiseks kasutada liivapaberit. Küljeosade töötlemisel on kasutatud veepõhist laki. Kolmurk on mõeldud tubaseks kasutamiseks. Kuiva ilma korral võib seda kasutada lühiajaliselt ka õues. Soovitame hoida kasutusjuhend hilisemaks tutvumiseks alles. Algsed tegevusmänguasja täiustamisel (nt tarvikute lisamine) tuleb järgida tootja juhiseid. Kontrollige kõiki kruvisid ja teravaid servi ning tehke vajalikud asendused.

**GARANTII:** Kaheaastane garantii kehtib juhul, kui toodet hooldatakse vastavalt juhistele. Garantii tingimused on avaldatud meie veebilehel: [ettetete.com](http://ettetete.com)

**TAGASTUSED:** Tooted saab tagastada 30 päeva jooksul alates tarnest. Säilitage pakendit alates tarnest 30 päeva jooksul, juhuks kui tarne kvaliteedi või toote üksikasjadega seoses tekib probleeme. Võtke meiega ühendust, kui teil tekib seoses tagastamispoliitikaga küsimusi.

Hoidke see kasutusjuhend edaspidiseks lugemiseks alles. Toode ja selle pakend tuleb ringlusse võtta vastavalt kohaliku jäätmeäärmisettevõtte juhistele.

## **ES ATENCIÓN.** **ESTE MANUAL DE INSTRUCCIONES SE DEBE CONSERVAR PARA FUTURAS CONSULTAS.**

**NUNCA** deje a su hijo solo mientras esté usando el triángulo de escalada. No SALTAR ni PARARSE en ninguno de los escalones. El triángulo de escalada solo se debe usar para escalar y gatear. Se recomienda colocar el triángulo de escalada modificable en una superficie plana y a una distancia mínima de 2 m de cualquier estructura u obstáculo, como vallas, garajes, casas, ramas colgantes, tendedores o cables eléctricos. El triángulo no debe instalarse sobre hormigón, asfalto o cualquier otra superficie dura. ¡Solo para uso doméstico! Las asas con tornillo deben apretarse firmemente antes de cada uso del triángulo de escalada. Edad recomendada: 12m+

**MANTENIMIENTO:** Asegúrese que las barras de madera no estén rotas o agrietadas antes de usar el triángulo. Apriete bien todas las asas. Se recomienda cambiar la forma por lo menos una vez al mes para evitar que los lados se peguen. Las barras de madera no están tratadas, por lo que puede utilizar el papel de lija para limpiarlas. Las barras laterales están barnizadas con laca al agua. Solo para ser usado en interiores o, por un corto periodo de tiempo, al aire libre durante condiciones climáticas secas. Se sugiere guardar las instrucciones de montaje e instalación para posterior referencia. Las modificaciones realizadas por el consumidor en el juguete de actividad original (por ejemplo, añadir un accesorio) se deben llevar a cabo de acuerdo con las instrucciones del fabricante. Compruebe todos los tornillos y bordes afilados y sustitúyalos si es necesario.

**GARANTÍA:** Se aplica una garantía de 2 años si el producto se mantiene de acuerdo con las instrucciones. Las condiciones de garantía están descritas en nuestro sitio web: [ettetete.com](http://ettetete.com)

**DEVOLUCIONES:** Aceptamos devoluciones dentro de los 30 días siguientes a la entrega del producto. Conserve el embalaje del producto durante los 30 días posteriores a la entrega por si tuviera que resolver algún problema relacionado con la calidad de dicha entrega o algo relacionado con el producto. Póngase en contacto con nosotros en caso de tener cualquier duda sobre la política de devoluciones.

Este manual de instrucciones se debe conservar para futuras consultas. El producto y su embalaje se deben reciclar de acuerdo con las directrices proporcionadas por la empresa local de gestión de residuos.



## **FI HUOMIO!** **LUE HUOLELLISESTI JA SÄILYTÄ MYÖHEMPÄÄ KÄYTTÖÄ VARTEN.**

**ÄLÄ KOSKAAN** jätä lasta valvomatta, kun hän käyttää kiipeilytelinettä. Kiipeilytelineellä ei saa HYPIÄ tai SEISTÄ mil-lään tavalla. Kolmiotelinettä tulisi käyttää vain kiipeämiseen ja ryömimiseen. Suosittelemme asettamaan taiteltavan kiipei-lytelineen tasaiselle pinnalle vähintään 2 metrin päähän muista rakenteista tai esteistä, kuten aidasta, autotallista, talosta, yllä riippuvista oksista, pyykkinaruista tai sähköjohdoista. Kolmiotelinettä ei tulisi asentaa betonille, asfaltille tai millekään muulle kovalle pinnalle. Vain kotikäyttöön! Ruuvin sisältävät kahvat tulee kiristää huolellisesti ennen jokaista kiipeilytelineen käyttökertaa. Suositeltu ikä: enintään 12 vuotta

**YLLÄPITO:** Tarkasta aina ennen käyttöä, etteivät puuvarret ole rikki tai murtuneet. Kiristä kaikki kahvat huolellisesti. Suositte-lemme muuttamaan asentoa vähintään kerran kuussa, jotta osat eivät juutu toisiinsa. Puuvarsia ei ole pintakäsittely, joten voit puhdistaa ne hiekkapererilla. Sivulaidat on pintakäsittely vesipohjaisella lakalla. Tarkoitettu käytettäväksi vain sisätiloissa tai tilapäisesti ulkona kuivalla säällä. Alkuperäiseen aktiviteettileluun kuluttajan tekemät muutokset (esimerkiksi lisätarvikkeiden lisääminen) tulee tehdä valmistajan ohjeiden mukaan. Tarkasta kaikki ruuvit ja terävät reunat ja vaihda ne tarvittaessa.

**TAKUU:** 2 vuoden takuu on voimassa, jos tuotetta on huollettu ohjeiden mukaisesti. Takuuehtojen kuvaukset verkkosivulla-  
mme: ettetete.com

**PALAUTUKSET:** Hyväksymme palautukset 30 päivän kuluessa toimituksesta. Säilytä pakkaus 30 päivän ajan toimituksen jälkeen siltä varalta, että haluat ratkaista toimituksen laatua tai tuotteen yksityiskohtia koskevia kysymyksiä. Ota meihin yhteyttä, jos sinulla on kysyttävää palautusehdoista.

Tämä käyttöohje on säilytettävä myöhempää käyttöä varten. Tuote ja sen pakkaus on kierrätettävä paikallisen jätehuoltoy-htiön antamien ohjeiden mukaisesti.

## **FR ATTENTION.** **CÉ MANUEL D'INSTRUCTIONS DOIT ÊTRE CONSERVÉ POUR TOUTE RÉFÉRENCE ULTÉRIEURE.**

**NE LAISSEZ JAMAIS** votre enfant sans surveillance lorsqu'il utilise le mur d'escalade. Il est interdit de SAUTER ou de SE TENIR DEBOUT sur un mur d'escalade, quelle que soit sa forme. Le triangle d'escalade ne doit être utilisé que pour grimper et ramper. Il est recommandé de placer le mur d'escalade modifiable sur une surface plane à au moins 2 m de toute structure ou obstruction telle qu'une clôture, un garage, une maison, des branches en surplomb, des cordes à linge ou des fils électriques. Le triangle ne doit pas être installé sur du béton, de l'asphalte ou toute autre surface dure. Pour usage domestique uniquement ! Les poignées munies d'une vis doivent être serrées fermement avant chaque utilisation du mur d'escalade. Âge recommandé : 12 m+

**ENTRETIEN:** Avant utilisation, toujours s'assurer que les tiges en bois ne sont pas cassées ou fissurées. Serrer fermement toutes les poignées. Il est recommandé de changer la forme au moins une fois par mois pour éviter que les côtés ne restent collés. Les tiges en bois n'étant pas traitées, vous pouvez utiliser du papier de verre pour les nettoyer. Les montants sont recouverts d'un vernis à base aqueuse. Utiliser uniquement à l'intérieur ou pendant une courte durée à l'extérieur par temps sec. Il est conseillé de conserver les instructions de montage et d'installation pour pouvoir s'y reporter ultérieurement. Les modifications apportées par le consommateur à l'objet d'origine (par exemple, l'ajout d'un accessoire) doivent être effectuées conformément aux instructions du fabricant. Vérifiez toutes les vis et les angles et, si nécessaire, remplacez les éléments endommagés.

**GARANTIE :** La garantie de 2 ans s'applique lorsque le produit est entretenu selon les instructions. Les conditions de garantie sont décrites sur notre site internet : ettetete.com

**RETOURS :** Nous acceptons les retours dans un délai de 30 jours après la livraison. Veuillez conserver l'emballage pendant 30 jours à compter de la date de livraison, au cas où vous avez besoin de résoudre des problèmes concernant la qualité de la livraison ou les détails du produit. Veuillez nous contacter pour toute question relative à la politique des retours.

Ce manuel d'instructions doit être conservé pour toute référence ultérieure. Le produit et son emballage doivent être recyclés conformément aux directives fournies par la société locale de gestion des déchets.

## **GR ΠΡΟΣΟΧΗ!** **ΔΙΑΒΑΣΤΕ ΠΡΟΣΕΚΤΙΚΑ ΚΑΙ ΚΡΑΤΗΣΤΕ ΓΙΑ ΜΕΛΛΟΝΤΙΚΗ ΑΝΑΦΟΡΑ.**

**ΠΟΤΕ** μην αφήνετε το παιδί σας μόνο χωρίς επίβλεψη όταν χρησιμοποιείτε το πλαίσιο αναρρίχησης. Απαγορεύεται η ΑΝΑΠΗΔΗΣΗ ή η ΠΑΡΑΜΟΝΗ σε οποιοδήποτε σχήματος πλαίσιο αναρρίχησης. Το τρίγωνο αναρρίχησης πρέπει να χρησιμοποιείται μόνο για αναρρίχηση και μπουσουλισμα. Συνιστάται η τοποθέτηση του τροποποιησι-μου πλαισίου αναρρίχησης σε επίπεδη επιφάνεια τουλάχιστον 2 μ. από οποιαδήποτε κατασκευή ή ιόν εμπόδιο, όπως φράχτη, γκαράζ, στίτι, προεξέχοντα κλαδιά, γραμμές πλυντηρίου ή ηλεκτρικά καλώδια. Το τρίγωνο δεν πρέπει να τοποθετείται πάνω από σκυρόδεμα, ασφαλτο ή οποιαδήποτε άλλη σκληρή επιφάνεια. Για χρήση μόνο σε εσωτερικούς χώρους! Οι λαβές με μια βίδα πρέπει να σφίγγονται καλά πριν από κάθε χρήση του πλαισίου αναρρίχησης. Προτεινόμενη ηλικία - 12μ.+

**ΣΥΝΤΗΡΗΣΗ:** Να ελέγχετε πάντα εάν οι ξύλινες ράβδοι δεν είναι σπασμένες ή ραγισμένες πριν από τη χρήση. Σφίξτε όλες τις λαβές με ασφάλεια. Συνιστάται να αλλάζετε το σχήμα τουλάχιστον μία φορά το μήνα για να αποφύγετε να κολλήσουν οι πλευρές μεταξύ τους. Οι ξύλινες ράβδοι δεν έχουν υποστεί επεξεργασία, επομένως μπορείτε να χρησιμοποιήσετε το γυαλόχαρτο για να τις καθαρίσετε. Τα βοηθητικά ξύλα είναι βερνικωμένα με λάκα νερού. Για χρήση μόνο σε εσωτερικούς χώρους ή για σύντομο χρονικό διάστημα σε εξωτερικούς χώρους σε ξηρές καιρικές συνθήκες. Οι τροποποιήσεις που γίνονται από τον καταναλωτή στο αρχικό παιχνίδι δραστηριότητας (για παράδειγμα, η προσθήκη ενός αξεσουάρ) πρέπει να πραγματοποιούνται σύμφωνα με τις οδηγίες του κατασκευαστή. Ελέγξτε όλες τις βίδες και τις αιχμηρές άκρες και αντικαταστήστε εάν χρειάζεται.

**ΕΓΓΥΗΣΗ:** Η εγγύηση 2 ετών ισχύει εάν το προϊόν συντηρείται σύμφωνα με τις οδηγίες. Οι όροι εγγύησης περιγράφονται στον ιστότοπό μας: ettetete.com

**ΕΠΙΣΤΡΟΦΕΣ:** Δεχόμαστε επιστροφές εντός 30 ημερών από την παράδοση. Διατηρήστε τη συσκευασία για 30 ημέρες μετά την παράδοση σε περίπτωση που χρειαστεί να επιλύσετε τυχόν προβλήματα σχετικά με την ποιότητα παράδοσης ή τις λεπτομέρειες του προϊόντος. Επικοινωνήστε μαζί μας για οποιαδήποτε ερωτήσεις σχετικά με την πολιτική επιστροφών.

Αυτό το εγχειρίδιο οδηγιών πρέπει να φυλάσσεται για περαιτέρω αναφορά. Το προϊόν και η συσκευασία του θα πρέπει να ανακυκλωθούν σύμφωνα με τις οδηγίες που παρέχονται από την τοπική εταιρεία διαχείρισης απορριμμάτων.

## **HR OPREZ!** **PAZLJIVO PROČITATI I SAČUVATI ZA BUDUĆE POTREBE.**

**NIKAD NE** ostavljajte svoje dijete bez nadzora kad koristite okvir za penjanje. Nema skakanja ili stajanja na bilo kojem dijelu okvira. Penjački trokut treba koristiti samo za penjanje i puzanje. Preporučuje se postavljanje modificiranog penjanja okvira na razini površine najmanje 2m od bilo koje strukture ili komada poput ograde, garaže, kuće, prekrivene grane, ru-  
blja ili električne žice. Trokut ne smije se instalirati preko betona, asfalta ili bilo koje druge tvrde površine. Samo za kućnu upotrebu! Ručke s vijkom moraju se čvrsto zategnuti prije svake uporabe okvira za penjanje. Preporučena dob - 12m+

**ODRŽAVANJE:** Uvijek provjerite nisu li drvene šipke slomljene ili puknute prije upotrebe. Učvrstite sve ručke sigurno. Preporučuje se mijenjati oblik barem jednom mjesečno kako biste izbjegli strane da se spoje. Drvene šipke se ne tretiraju, stoga možete potrijebite brusni papir da biste ih očistili. Bočne ploče su lakirane s vodom. Smije se koristiti u zatvorenom prostoru ili za kratko vrijeme na otvorenom tijekom suhih vremenskih uvjeta. Izmjene koje je potrošač napravio na original igračku za aktivnost (na primjer, dodavanje pribora) mora se provesti prema uputama proizvođača. Provjerite sve vijke i oštre rubove i zamijenite ako je neophodno.

**JAMSTVO:** Dvogodišnje jamstvo vrijedi ako se proizvod održava prema uputama. Uvjeti jamstva opisani su na našoj web stranici: ettetete.com

**POVRATI:** Prihvaćamo povrate unutar 30 dana od dostave. Čuvajte ambalažu 30 dana nakon dostave za slučaj da trebate riješiti bilo kakve probleme vezane uz kvalitetu dostave ili detalje proizvoda. Molimo da nam se javite ako imate bilo kakvih pitanja u vezi s pravilima povrata.

Ovaj priručnik s uputama mora se čuvati za buduće potrebe. Proizvod i njegovo pakiranje moraju se reciklirati u skladu sa smjernicama lokalne tvrtke za gospodarenje otpadom.

## HU FIGYELEM!

### OLVASSA ÁT GONDOSAN ÉS TARTSA MEG KÉSŐBBI TANULMÁNYOZÁSRA.

**SOHA** ne hagyja gyermekét egyedül, felügyelet nélkül a mászókeret használata közben. A mászókereten formától függetlenül tilos UGRÁLNÍ vagy FELÁLLNÍ. A mászókeret mászásra és kúszásra használható. Javasoljuk, hogy a módosítható mászókeretet vízszintes felületen, minden építménytől és akadálytól, például kerítéstől, garázstól, háztól, kilógó ágaktól, szárítókötélről vagy elektromos vezetékektől legalább 2 m távolságra állítsa fel. A mászókeretet tilos betonon, aszfalozott vagy egyéb kemény felületen felállítani. Kizárólag otthoni használatra. A csavarral ellátott fogantyúkat a mászókeret minden használata előtt erősen meg kell húzni. Ajánlott életkor: - 12 hó+

**KARBANTARTÁS:** Használat előtt mindig ellenőrizze, hogy a fa rudak nincsenek-e eltörve vagy repedve. Biztonságosan húzza meg az összes fogantyút. Javasoljuk, hogy legalább havonta egyszer változtasson a formán, így elkerülheti az oldalak összetapadását. A fa rudak nincsenek bevonatolva, ezáltal csiszolópapír segítségével tisztíthatók. Az oldaltáblák vízbázisú lakkal kezeltek. Csak beltérben vagy száraz idő esetén rövid ideig a szabadban is használható. A játék fogyasztó által végrehajtott módosításait (például egy kiegészítő hozzáadása) a gyártó utasításai szerint kell végrehajtani. Ellenőrizze a csavarokat és az éles széleket, és szükség esetén cserélje ki őket.

**JÓTÁLLÁS:** A jótállási idő 2 év, amennyiben a termék karbantartása az útmutatóban leírtak szerint történt. A jótállási feltételek a következő honlapon tekinthetők meg: [ettetete.com](http://ettetete.com)

**TERMÉKVISSZAKÜLDÉS:** A termék visszaküldésére a csomag átvételétől számított 30 napon belül van lehetősége. Kérjük, hogy az átvétel után 30 napig őrizze meg a csomagolást, melyre szüksége lehet bármilyen, a szállítás minőségével vagy a termék részleteivel kapcsolatos esetleges probléma megoldásához. A termék visszaküldésére vonatkozó kérdés esetén kérjük, forduljon hozzánk bizalommal.

Tartsa meg a használati útmutatót későbbi tanulmányozás céljából. A terméket és csomagolását a helyi hulladékkezelő társaság által megadott iránymutatásoknak megfelelően lehet újrahasznosítani.

## IE AIRE! LÉIGH É SEO GO CÚRAMACH

### AGUS COINNIGH É LE GO MBEIDH TÚ IN ANN TAGAIRT DO ARÍS NÁ

fág do leanbh ina aonar gan aire agus an fráma dreapadóireachta á úsáid agat. Gan Léim nó Seasamh ar aon fráma dreapadóireachta cruth. Níor cheart an triantán dreapadóireachta a úsáid ach amháin le haghaidh dreapadóireachta agus crawling. Moltar an fráma dreapadóireachta inathraithe a chur ar dhromchla cothrom 2m ar a laghad ó aon struchtúr nó bac ar nós fál, garáiste, teach, craobhacha crochta, líne níocháin Ní dhéanfar an triantán a shuiteáil ar choinneáil, ar asfalt nó ar aon dromchla crua eile. Le haghaidh úsáide baile amháin! Ní mór na láimhseálacha le scríú a dhianú go daingean roimh gach úsáid a bhaint as an bhfráma dreapadóireachta. Aois molta: - 12m+

**COTHABHÁIL:** Seiceáil i gcónaí an bhfuil slata adhmaid briste nó scáinte roimh úsáid. Déan na lámha go léir a dhianú go daingean. Moltar an cruth a athrú uair amháin sa mhí ar a laghad chun na taobhanna a sheachaint chun cloí le chéile. Ní dhéileáiltear leis na slata adhmaid, dá bhrí sin is féidir leat an páirín a úsáid chun iad a ghlanadh. Tá na boird taobh varnished le laicir uisce-bhunaithe. Le húsáid laistigh nó ar feadh tréimhse ghearr lasmuigh amháin le linn aimsir thirim. Ní mór modhnuithe a rinne an tomhaltóir ar an bréagán gníomhaíochta bunaidh (mar shampla, cúlpháirtí a chur leis) de réir threoracha an mhonaróra. Seiceáil gach scríúna agus imill ghéar agus cuir in ionad iad más gá.

**BARÁNTA:** Tá feidhm ag baránta 2 bhliain má choinnítear an táirge de réir na dtreoracha. Déantar cur síos ar na coinneálacha baránta ar ár suíomh gréasáin: [ettetete.com](http://ettetete.com)

**ERRAÍ AR AIS:** Glacaimid tuairisceán laistigh de 30 lá ón seachadadh. Coinnigh an pacáistiú ar feadh 30 lá tar éis an tseachadha ar eagla go gcaithfidh tú aon cheisteanna a réiteach maidir le cáilíocht an tseachadha nó sonraí an táirge. Déan teagmháil linn le do thoil má tá aon cheist agat maidir leis an mbeartas a mbeartas a fhilleadh.

Ní mór an lámhleabhar treoracha seo a choinneáil le haghaidh tuilleadh tagartha. Ba cheart an táirge agus a phacáistiú a athchúrsáil de réir na dtreoirilínte a sholáthraíonn an chuideachta áitiúil bainistíochta dramhaíola.

## IT ATTENZIONE.

### QUESTO MANUALE DI ISTRUZIONI DEVE ESSERE CONSERVATO PER ULTERIORI CONSULTAZIONI.

**NON LASCIARE MAI** il bambino da solo incustodito quando si utilizza la struttura per arrampicarsi. Non SALTARE o STARE IN PIEDI su nessun elemento della struttura per arrampicarsi. Il triangolo di arrampicata deve essere utilizzato solo per arrampicarsi e gattonare. Si consiglia di posizionare il parco giochi modificabile su una superficie piana ad almeno 2 m da qualsiasi struttura o ostacolo come recinzione, garage, casa, rami sporgenti, fili per la biancheria o cavi elettrici. Il triangolo non deve essere installato su cemento, asfalto o qualsiasi altra superficie dura. Solo per uso domestico! Le maniglie con una vite devono essere serrate saldamente prima di ogni utilizzo della struttura per arrampicarsi. Età raccomandata - 12m+

**MANUTENZIONE:** Controllare sempre se le aste di legno non sono rotte o incrinare prima dell'uso. Stringere saldamente tutte le impugnature. Si consiglia di cambiare la forma almeno una volta al mese per evitare che i lati si uniscano. Le aste di legno non sono trattate, quindi è possibile utilizzare la carta vetrata per pulirle. Le credenze sono verniciate con vernice a base d'acqua. Da utilizzare esclusivamente in ambienti chiusi o per brevi periodi all'aperto in condizioni di tempo secco. Si consiglia di conservare le istruzioni di montaggio e installazione per ulteriori riferimenti. Le modifiche apportate dal consumatore al giocattolo di attività originale (ad es. l'aggiunta di un accessorio) devono essere eseguite secondo le istruzioni del produttore. Controllare tutte le viti e gli spigoli vivi e sostituirli se necessario.

**GARANZIA:** la garanzia di 2 anni si applica a condizione che il prodotto venga mantenuto come da istruzioni. È possibile consultare le condizioni di garanzia sul nostro sito web: [ettetete.com](http://ettetete.com)

**RESI:** accettiamo resi entro 30 giorni dalla consegna. Conservare l'imballaggio per 30 giorni dopo la consegna, nel caso in cui sia necessario risolvere eventuali problemi relativi alla qualità della consegna o alle caratteristiche del prodotto. Si prega di contattarci per qualsiasi domanda relativa alla politica di reso.

Questo manuale di istruzioni deve essere conservato per ulteriori consultazioni. Il prodotto e il suo imballaggio devono essere riciclati secondo le linee guida fornite dall'azienda locale di gestione dei rifiuti.

## KR 주의

### 주의깊게 읽으신 후 향후 참조할 수 있도록 보관해 주십시오.

클라이밍 프레임을 사용할 때 어린이를 절대 혼자 두지 마십시오. 모든 형태의 클라이밍 프레임 위에서 뛰거나 서 있지 마십시오. 클라이밍 트라이앵글은 등반과 기어다니는 용도로만 사용해야 합니다. 변형 가능한 클라이밍 프레임은 울타리, 차고, 집, 돌출된 나뭇가지, 빨랫줄 또는 전기선과 같은 구조물이나 장애물로부터 최소 2m 떨어진 평평한 표면에 설치하는 것이 좋습니다. 트라이앵글은 콘크리트, 아스팔트 또는 기타 단단한 표면 위에 설치하면 안 됩니다. 가정용으로만 사용하십시오. 클라이밍 프레임을 사용하기 전에 반드시 나사가 있는 손잡이를 단단히 조여야 합니다. 권장 연령: 12세 이상

**유지보수:** 사용하기 전에 나무 막대가 부러지거나 금이 가지 않았는지 항상 확인하십시오. 모든 손잡이를 단단히 조이십시오. 표면이 서로 달라붙지 않도록 적어도 한 달에 한 번 형태를 바꾸는 것이 좋습니다. 나무 막대는 약품 처리되어 있지 않으므로 사포로 문질러 다듬을 수 있습니다. 사이드보드는 방수성 니스 처리되어 있습니다. 건조한 날씨에는 실내에서만 또는 실외에서 짧은 시간 동안만 사용해야 합니다. 소비자가 액세서리 추가 등 액티비티 토이 원형을 개조하는 경우 제조업체의 지침에 따라 수행해야 합니다. 모든 나사와 날카로운 부분을 점검하고 필요한 경우 교체하십시오.

**품질 보증:** 제품이 설명서에 명시된 대로 유지 관리된 경우, 2년의 품질 보증이 적용됩니다. 품질 보증에 관한 정보는 저희의 웹사이트([ettetete.com](http://ettetete.com))에서 확인할 수 있습니다.

**반품:** 제품 수령일로부터 30일 이내에 반품이 가능합니다. 배송 품질 또는 제품에 대한 문제가 있을 경우를 대비하여 제품 수령 이후 30일 동안 포장을 보관해주시기 바랍니다. 반품 정책과 관련하여 더 궁금하신 점이 있으신 경우 저희에게 문의해 주십시오.

이 사용 설명서는 추후에 참고할 수 있도록 보관해야 합니다. 제품과 제품 포장재는 현지 폐기물 관리 회사에서 제공하는 가이드라인에 따라 재활용해야 합니다.

## **LV UZMANĪBU!** **SAGLABĀJIET ŠO SALIKŠANAS INSTRUKCIJU TURPMĀKAI LIETOŠANAI.**

**NEKAD** neatstājiet savu bērnu bez uzraudzības, lietojot kāpšanas trijstūri. Nedrīkst LEKT un STĀVĒT uz jebkuras formas kāpelēšanas trijstūra. Kāpšanas trijstūris jāizmanto tikai kāpelējot un rāpojot. Modificējamā trijstūri ieteicams novietot uz līdzēnas virsmas vismaz 2 m attālumā no jebkuras struktūras vai šķēršļa, piemēram, žoga, garāžas, mājas, pārkāres, veļas līnijas vai elektrības vadiem. Trijstūris nedrīkst būt uzstādīts uz betona, asfalta vai citas cietas virsmas. Tikai mājas lietošanai! Pirms katras lietošanas jāpārliedzinās, ka rokturi ar viņškrūvi ir droši pievilkti. Ieteicamais vecums - 12m +

**KOPŠANA:** Pirms lietošanas vienmēr pārbaudiet, vai koka stienī nav ieplaisājuši vai salauzti. Droši pievelciet visus rokturus. Vēlams mainīt formu vismaz reizi mēnesī, lai izvairītos no sānu malu saspiešanās un salipšanas kopā. Koka mieti ir neapstrādāti, līdz ar to tos var tīrīt ar smilšpapīru. Sānu malas ir lakotas ar ūdens bāzes laku. Izmantojiet trijstūri tikai telpās vai īslaicīgi sausus laika apstākļos ārpus telpām. Ieteicams saglabāt montāžas un uzstādīšanas instrukcijas turpmākai atsaucei. Patērētāja jā veikt izmaiņas oriģinālajā aktivitatē (piemēram, piederuma pievienošana) jāveic saskaņā ar ražotāja norādījumiem. Pārbaudiet visas skrūves un asās malas un, ja nepieciešams, bojātās daļas nomainiet.

**GARANTĪJA:** 2 gadu garantija ir piemērojama, ja produkts tiek kopts saskaņā ar norādījumiem. Garantijas nosacījumi pieejami mūsu tīmekļa vietnē: [ettete.com](http://ettete.com)

**ATGRĪŠANA:** atgrīšanu var veikt 30 dienu laikā no piegādes. Lūdzu, saglabājiet kastī 30 dienas pēc produkta piegādes, ja gadījumā ir jārisina kādi jautājumi saistībā ar piegādes kvalitāti vai produkta detaļām. Jautājumu gadījumā par atgrīšanas Politiku, lūdzu, sazinieties ar mums.

Šī instrukcija ietī saglabā turpmākai atsaucei. Produkts un tā iepakojums jāpārstrādā pēc vietējā Atkritumu apsaimniekošanas uzņēmuma vadlīnijām.

## **LT ĮSPĖJIMAS.** **ŠI NAUDOJIMO INSTRUKCIJA TURI BŪTI IŠSAUGOTA IR JA VADOVAUJAMASI IR VĒLIAU.**

**NIEKADA** nepalikite vaiko vieno be priežiūros, kai naudojate laipynę. Nesvarbu,

kokios formos laipynė naudojama, ant jos negalima ŠOKINĖTI arba STOVĖTI. Ant trikampės laipynės galima tik kopti ir šliaužti. Modifikuojamą laipynę rekomenduojama statyti ant lygaus paviršiaus mažiausiai 2 metrų atstumu nuo bet kokios konstrukcijos arba kliūtis, pavyzdžiui, tvoros, garažo, namo, išsikišančių šakų, skalbinių virvių arba elektros laidų. Trikampės laipynės negalima įrengti ant betono, asfalto arba kito kieta paviršiaus. Naudoti tik buityje! Rankenas su varžtu reikia gerai priveržti kiekvieną kartą prieš naudojantis laipiojimui skirtu rėmu. Rekomenduojamas amžius – 12 ir daugiau metų.

**TECHNINĖ PRIEŽIŪRA:** Prieš naudodami visada patikrinkite, ar mediniai strypai nėra sulūžę arba įskilę. Saugiai užtvirtinkite visas rankenas. Kad laipynės šonai nesukibtų, rekomenduojama jos formą keisti bent vieną kartą per mėnesį. Mediniai strypai nėra padengti jokia medžiaga, todėl juos valyti galite naudodami šlifavimo popierių. Šoninės lentos yra nulakuotos vandens pagrindu laku. Galima naudoti tik patalpose arba trumpą laiką lauke, jei oro sąlygos yra sausas. Originalaus žaislo modifikacijos (pavyzdžiui, priedo primontavimą) naudotojas turi atlikti vadovaudamasis gamintojo instrukcijomis. Patikrinkite visus varžtus ir aštrias briaunas ir, jei reikia, pakeiskite.

**GARANTĪJA:** 2 metų garantija taikoma, jei prekė prižiūrima taip, kaip nurodyta instrukcijose. Garantijos sąlygos aprašytos mūsų interneto svetainėje [ettete.com](http://ettete.com).

**GRĄŽINIMAS:** prekes galima grąžinti per 30 dienų nuo pristatymo. Saugokite pakuotę 30 dienų po pristatymo, jei prireiktų spręsti klausimus dėl gaminio pristatymo kokybės ar gaminio detalių. Susisiekite su mumis kilus klausimų dėl grąžinimo politikos.

Ši naudojimo instrukcija turi būti išsaugota ir ja vadovaujamosi ir vėliau. Gaminys ir jo pakuotė turi būti perdirbami pagal vietinės atliekų tvarkymo įmonės nustatytas taisykles.

## **MT ATTENZJONI!** **AQRA SEW U ŻOMMU BĦALA REFERENZA GĦALL-FUTUR.**

**QATT** iħalli li i-tifel/i-tifa waħedha meta tkun qed tuża l-qafas tat-tixbit. Tħallix li i-tifel/i-tifa TAQBEŻ jew TOQGĦOD BIL-WIEQFA fuq kwalunkwe forma tal-qafas tat-tixbit. It-triangolu tat-tixbit għandu jintuża biss għat-tixbit u mixi mbajja. Huwa rakkomandat li tpoġġi l-qafas tat-tixbit modifikabbli fuq wiċċ inwell tal-inqas 2 m minn kwalunkwe struttura jew ostakolu bħal ċint, garaxx, dar, friegħi tas-siġar, fiġbla tal-inxir jew wajers tal-elettriku. It-triangolu m'għandux jiġi installat fuq konkrit, asfalt jew kwalunkwe wiċċ ieħor iebes. Għal użu domestiku biss! Il-mankijiet b'vit għandhom jiġu ssikkati sew kull darba qabel ma jintuża l-qafas tat-tixbit. Età rakkomandata - 12m+

**MANUTENZJONI:** Dejjem iċċekkja jekk il-vireg tal-injam humiex miksura jew mxaqqa qabel l-użu. Issikka sew il-mankijiet kollha. Huwa rakkomandat li tibdel il-forma tal-inqas darba fix-xahar biex tevita li l-ġnub jfimkien. Il-vireg tal-injam mħumiex ittrattati, għalhekk tista' tuża karta barraxa biex tnaddafhom. Il-bordijiet tal-ġnub huma miksija b'vernic ibbażat fuq l-ilma. Għandu jintuża biss fuq ġewwa jew għal perjodi qosra ta' ħin fuq barra waqt kundizzjonijiet ta' temp xotti. Modifiki li jsiru mill-konsumatur għall-ġugarell tal-attività originali (pereżempju, billi jiġi miżjud aċċessorju) għandhom jitwettqu skont l-istruzzjonijiet tal-manifattur. Iċċekkja l-viti u t-truf li jaqtgħu kollha u biddilhom jekk meħtieġ.

**GARANZIJA:** Tapplika garanzija ta' sentejn jekk il-prodott jinżamm skont l-istruzzjonijiet. Kundizzjonijiet tal-garanzija deskritti fuq-is-sit web tagħna: [ettete.com](http://ettete.com)

**KIF TIRRITORNA L-PRODOTT:** Aħna naċċettaw ir-ritorn tal-prodott fi żmien 30 jum mill-konsenja. Jekk jogħġbok żomm l-imballaġġ għal 30 jum wara l-konsenja f'każ li jkollok bżonn issolvi xi problemi rigward il-kwalità tal-konsenja jew dettalji tal-prodott. Jekk jogħġbok, ikkuntattjana jekk ikollok xi mistoqsijiet dwar il-politika tar-ritorn tal-prodott.

Żomm il-manwal tal-istruzzjonijiet biex tirreferi għalih fil-futur. Il-prodott u l-imballaġġ tiegħu għandhom jiġu rriciklati skont il-linji gwida pprovdu ti mill-kumpanija tal-ġestjoni tal-iskart lokali.

## **NL WAARSCHUWING!** **LEES ZORGVULDIG DOOR EN BEWAAR VOOR TOEKOMSTIGE REFERENTIE.**

Laat uw kind **NOOIT** alleen zonder toezicht wanneer u het klimrek gebruikt. NIET SPRINGEN OF STAAN op een klimrek van welke vorm dan ook. De klimdriehoek mag alleen worden gebruikt voor klimmen en kruipen. Het wordt aanbevolen om het aanpasbare klimrek op een vlakke ondergrond te plaatsen op ten minste 2m afstand van een gebouw of obstakel, zoals een hek, garage, huis, overhangende takken, waslijnen of elektrische draden. De driehoek mag niet op beton, asfalt of een ander hard oppervlak worden geïnstalleerd. Uitsluitend voor huishoudelijk gebruik! De handgrepen die voorzien zijn van een schroef moeten voor elk gebruik van het speeltoestel stevig worden vastgedraaid. Aanbevolen leeftijd: - 12m+

**ONDERHOUD:** Controleer voor gebruik altijd of de houten stokken niet gebroken of gebarsten zijn. Draai alle handgrepen stevig vast. Het wordt aanbevolen om de vorm minstens één keer per maand te veranderen om te voorkomen dat de zijanten aan elkaar plakken. De houten stokken zijn niet behandeld, daarom kunt u het schuurpapier gebruiken om ze schoon te maken. De dressoirs zijn gelakt met lak op waterbasis. Uitsluitend geschikt voor gebruik binnen of voor korte tijd buiten bij droge weersomstandigheden. Door de consument aangebrachte wijzigingen aan het originele activiteiten-speeltoestel (bijvoorbeeld het toevoegen van een accessoire) moeten worden uitgevoerd volgens de instructies van de fabrikant. Controleer alle schroeven en scherpe randen en vervang indien nodig.

**GARANTIE:** Er geldt 2 jaar garantie als het product volgens de instructies wordt onderhouden. Garantievoorwaarden worden beschreven op onze website: [ettete.com](http://ettete.com)

**RETOURNEREN:** Wij accepteren retourzendingen binnen 30 dagen na levering. Bewaar de verpakking gedurende 30 dagen na levering voor het geval u problemen met de kwaliteit van de levering of details van het product moet oplossen. Neem contact met ons op voor vragen over het retourbeleid.

Bewaar deze gebruiksaanwijzing voor naslag in de toekomst. Het product en de verpakking moeten worden gerecycled volgens de richtlijnen van het plaatselijke afvalverwerkingsbedrijf.

## **PL UWAGA!** **PRZECZYTAĆ UWAGAŃNIE I ZACHOWAĆ DO WYKORZYSTANIA W PRZYSZŁOŚCI.**

**NIGDY** nie zostawiaj dziecka samego bez opieki podczas korzystania drabinki. Zabrania się SKAKANIA lub STANIA na jakiegokolwiek części drabinki. Trójkąt wspinaczkowy powinien być używany tylko do wspinania się i raczkowania. Zaleca się umieszczenie modyfikowalnej drabinki na równej powierzchni co najmniej 2 m od jakiegokolwiek konstrukcji lub przeszkody, takiej jak ogrodzenie, garaż, dom, zwisające gałęzie, sznury do prania lub przewody elektryczne. Trójkąta wspinaczkowego nie wolno montować na betonie, asfalcie lub innej twardej powierzchni. Tylko do użytku domowego! Uchwyty ze śrubą należy mocno dokręcić przed każdym użyciem drabinki. Zalecany wiek – 12+ miesięcy

**KONSERWACJA:** Przed użyciem zawsze sprawdź, czy drewniane pręty nie są złamane lub pęknięte. Mocno dokręć wszystkie uchwyty. Zaleca się zmianę kształtu co najmniej raz w miesiącu, aby uniknąć sklejania się boków. Drewniane pręty nie zostały poddane obróbce, dlatego do ich czyszczenia można użyć papieru ściernego. Boki zostały polakierowane lakierem w bazie wody. Do użytku tylko w pomieszczeniach lub przez krótki czas na zewnątrz podczas suchej pogody. Modyfikacje w oryginalnej zabawce ruchowej dokonane przez konsumenta (na przykład poprzez dodanie akcesorium) muszą być przeprowadzane zgodnie z instrukcjami producenta. Sprawdź wszystkie śruby i ostre krawędzie, a w razie potrzeby wymień elementy na nowe.

**GWARANCJA:** Jeśli produkt jest konserwowany zgodnie z instrukcją, jest objęty 2-letnią gwarancją. Warunki gwarancji opisano na naszej stronie internetowej: [ettetete.com](http://ettetete.com)

**ZWROT:** Zwrotów można dokonać w terminie 30 dni od daty dostawy. Zachowaj opakowanie przez 30 dni od daty dostawy w razie konieczności rozwiązania jakichkolwiek problemów dotyczących jakości dostawy lub szczegółów produktu. W przypadku jakichkolwiek pytań dotyczących zasad zwrotu prosimy o kontakt.

Niniejszą instrukcję użytkowania należy zachować do wykorzystania w przyszłości. Produkt i jego opakowanie należy poddać recyklingowi zgodnie z wytycznymi miejscowej firmy zajmującej się gospodarką odpadami.

## **PT CUIDADO!** **LEIA ATENTAMENTE E GARDE PARA REFERÊNCIA FUTURA.**

**NUNCA** deixe o seu filho desacompanhado ao usar o brinquedo de escalada. Não é permitido PULAR ou FICAR EM PÉ na qualquer estrutura de escalada. O triângulo de escalada deve ser usado apenas para escalar e engatinhar. É recomendado colocar a estrutura de escalada modular sobre uma superfície nivelada a pelo menos 2 m de qualquer estrutura ou obstáculo, como cercas, garagens, casas, galhos, varais de lavanderia ou fios elétricos. O triângulo de escalada não deve ser instalado sobre concreto, asfalto ou qualquer outra superfície dura. Somente para uso doméstico! Aperte firme as pegas com o parafuso antes de cada uso da estrutura para escalada. Idade recomendada - 12m+

**MANUTENÇÃO:** Antes de usar, verifique sempre se as hastes de madeira não estão quebradas ou não apresentam trincas. Aperte firme todas as pegas. É recomendado mudar a forma da estrutura pelo menos uma vez por mês para evitar que as partes laterais grudem uma à outra. As hastes de madeira não são tratadas, portanto, pode usar a lixa para limpá-las. As placas laterais são envernizadas com verniz à base de água. Apenas para uso em ambientes fechados ou por curtos períodos ao ar livre no tempo seco. As modificações no brinquedo de escalada original (por exemplo, a adição de um acessório) feitas pelo utilizador devem ser realizadas conforme as instruções do fabricante. Confere todos os parafusos e pontas salientes e substitua conforme necessário.

**TERMO DE GARANTIA:** Este produto possui a garantia de 2 anos se o produto for mantido de acordo com as instruções. Os termos de garantia estão disponíveis no nosso site: [ettetete.com](http://ettetete.com)

**DEVOLUÇÕES:** Aceitamos as devoluções dentro do prazo de 30 dias a partir do dia de entrega. Guarde a embalagem por 30 dias após a entrega, caso você precise resolver quaisquer problemas relacionados à qualidade da entrega ou detalhes do produto. Entre em contato conosco em caso de qualquer dúvida sobre as políticas de devolução.

Este manual de instruções deve ser guardado para consulta posterior. O produto e a sua embalagem devem ser reciclados conforme as recomendações fornecidas pela empresa local de gestão de resíduos.

## **RO ATENȚIE!** **CITIȚI CU ATENȚIE ȘI PĂSTRAȚI INSTRUCȚIUNILE PENTRU A LE CONSULTA ULTERIOR.**

Nu lăsați **NICIODATĂ** copilul nesupravegheat atunci când utilizați cadrul de cățărare. Nu SĂRIȚI și nu STAȚIONAȚI pe componentele cadrului de cățărare. Triunghiul de cățărare trebuie utilizat doar pentru cățărare și coborâre. Se recomandă să așezați cadrul de cățărare ajustabil pe o suprafață plană la cel puțin 2 m distanță de orice structură sau de vreun obstacol, precum un gard, garajul, casa, ramurile de copac care atârână, sărmele de rufe sau cablurile electrice. Triunghiul nu trebuie montat pe ciment, asfalt sau pe vreo altă suprafață dură de acest tip. Destinat doar utilizării în gospodărie! Mănerile cu șrub trebuie strânse cu fermitate înainte de fiecare utilizare a cadrului de cățărare. Vârsta recomandată: +12 luni

**MENTENANȚĂ:** Verificați întotdeauna ca țijele din lemn să nu fie stricate sau fisurate înainte de utilizare. Strângeți bine toate mânerile. Se recomandă să-i ajustați forma cel puțin o dată pe lună, pentru a se evita alipirea celor două părți. Țijele din lemn nu sunt tratate, deci puteți utiliza șmirghelul pentru a le curăța. Rampele sunt lăcuite cu lac pe bază de apă. A se utiliza doar în spații închise sau, pe perioade scurte de timp, în spații deschise, în condiții de vreme uscată. Modificările aduse de către consumator jucăriei de activități originale (de exemplu, adăugarea unui accesoriu) trebuie efectuate în conformitate cu instrucțiunile fabricantului. Verificați toate șruburile și suprafețele ascuțite și înlocuiți-le, dacă este necesar.

**GARANȚIE:** Garanția de 2 ani se aplică dacă produsul este întreținut conform instrucțiunilor. Condițiile de garanție sunt descrise pe site-ul nostru: [ettetete.com](http://ettetete.com)

**RETURURI:** Acceptăm returnările în termen de 30 de zile de la livrare. Vă rugăm să păstrați ambalajul timp de 30 de zile după livrare, în cazul în care trebuie să rezolvați vreo problemă legată de calitatea livrării sau de detaliile produsului. Vă rugăm să ne contactați în cazul în care aveți întrebări legate de politica de retur.

Acest manual de instrucțiuni trebuie păstrat pentru consultare ulterioară. Produsul și ambalajul vor fi reciclate în conformitate cu îndrumările furnizate de compania locală de gestionare a deșeurilor.

## **SK UPOZORNENIE!** **POZORNE SI PREČITAJTE A USCHOVAJTE PRE BUDÚCU POTREBU.**

Pri používaní preliezačky **NIKDY** nenechávajte dieťa bez dozoru. Na preliezačkách žiadneho tvaru sa nesmie SKÁKAŤ ani STÁŤ. Lezecký trojuholník by sa mal používať len na lezenie a plazenie. Odporúča sa umiestniť tvarovateľnú preliezačku na rovny povrch, aspoň 2 m od akejkoľvek konštrukcie alebo prekážky, ako je plot, garáž, dom, previsnuté konáre, šnúry na bielizeň alebo elektrické káble. Trojuholník sa nesmie inštalovať na betón, asfalt alebo akýkoľvek iný tvrdý povrch. Len na domáce použitie! Úchyty so skrutkou sa musia pred každým použitím preliezačky pevne utiahnuť. Odporúčaný vek – 12 m+

**ÚDRŽBA:** Pred použitím vždy skontrolujte, či nie sú drevené tyče zlomené alebo prasknuté. Bezpečne utiahnite všetky rukoväte. Odporúča sa meniť tvar aspoň raz za mesiac, aby sa zabránilo zlepeniu strán. Drevené tyče nie sú ošetrené, preto na ich čistenie môžete použiť brúsny papier. Bočnice sú nalakované lakom na vodnej báze. Majú sa používať len v interiéri alebo krátkodobo vonku za suchého počasia. Úpravy vykonané spotrebiteľom na pôvodnej hračke na aktivitu (napríklad pridanie príslušenstva) sa musia vykonať podľa pokynov výrobcu. Skontrolujte všetky skrutky a ostré hrany a v prípade potreby ich vymeňte.

**ZÁRUKA:** Tento produkt má dvojiročnú záručnú dobu, ak bol udržiavaný v súlade s návodom na použitie. Záručné podmienky sú popísané na našej webovej stránke: [ettetete.com](http://ettetete.com)

**VRÁTENIE TOVARU:** Prijímame vrátenie tovaru do 30 dní od doručenia. Obal si ponechajte 30 dní po doručení pre prípad, že budete potrebovať vyriešiť akékoľvek problémy týkajúce sa kvality dodávky alebo detailov výrobku. V prípade akýchkoľvek otázok týkajúcich sa zásad vrátenia tovaru nás kontaktujte, prosím.

Uchovajte tento návod pre prípadné budúce použitie. Tento produkt aj jeho obal recyklujte v súlade s inštrukciami vašej miestnej spoločnosti pôsobiacej v oblasti spracovania odpadov.

## **SI** POZOR!

### **POZORNO PREBERITE IN SHRANITE ZA POZNEJŠO UPORABO.**

Med uporabo plezalnega ogrodja **NIKOLI** ne puščajte otroka samega, brez nadzora. Prepovedano SKAKANJE ali STANJE na katerikoli obliki plezalnega ogrodja. Plezalni trikotnik naj se uporablja le za plezanje in plazenje. Priporočljivo je, da prilagodljivo plezalno ogrodje postavite na ravno površino vsaj 2m od katerekoli strukture ali ovire, kot so ograja, garaža, hiša, previsne veje, vrvi za pranje perila ali električne žice. Trikotnika ne nameščajte na beton, asfalt ali drugo trdo površino. Samo za domačo uporabo! Držala z vijakom je treba pred vsako uporabo plezala trdno zategniti. Priporočena starost - 12m+

**VZDRŽEVANJE:** Pred uporabo vedno preverite, da lesene palice niso polomljene ali razpokane. Dobro zategnite vse ročaje. Priporočljivo je, da vsaj enkrat na mesec spremenite obliko, da se stranice ne zlepijo. Lesene palice niso obdelane, zato jih lahko očistite z brusnim papirjem. Stranske plošče s lakirane z lakom na vodni osnovi. Uporablja se samo v zaprtih prostorih ali kratek čas na prostem v suhem vremenu. Spremembe, ki jih naredi kupec na originalni igrači za gibanje (na primer, dodajanje dodatkov) morajo biti izvedene v skladu s proizvajalčevimi navodili. Preverite vse vijake in ostre robove, ter jih po potrebi zamenjajte.

**GARANCIJA:** Za izdelek velja 2-letna garancija, če ga vzdržujete v skladu z navodili. Garancijski pogoji so navedeni na naši spletni strani: [ettetete.com](http://ettetete.com)

**VRAČILA:** Vračila sprejemamo v 30 dneh od dostave. Embalažo hranite do 30 dni po dostavi, če boste slučajno želeli reševati kakršne koli težave v zvezi z kakovostjo dostave ali podrobnostmi o izdelku. Za vsa vprašanja v zvezi s pravilnikom o vračilih stopite v stik z nami.

Ta navodila za uporabo shranite za nadaljnjo uporabo. Izdelek in njegovo embalažo je treba reciklirati v skladu s smernicami lokalnega podjetja za ravnanje z odpadki.

## **SE** FÖRSIKTIGHET!

### **LÄS NOGA OCH BEVARA FÖR FRAMTIDA REFERENS.**

**LÄMNA ALDRIG** ditt barn ensamt utan uppsikt när barnet använder klätterställningen. Inget HOPPANDE eller STÅENDE på vilken som helst form av klätterställning. Klättertriangeln bör användas endast för klättring och krypning. Det rekommenderas att placera den anpassningsbara klätterställningen på en jämn yta minst 2 meter från alla strukturer eller hinder, t.ex. staket, garage, hus, överhängande grenar, tvättlinor eller elledningar. Triangeln får inte installeras över betong, asfalt eller någon annan hård yta. Endast för hemmabruk! Skruvar i handtagen skall dras åt ordentligt före varje användning av klätterställningen. Rekommenderad ålder - 12m+

**UNDERHÅLL** Före användning se alltid till att trästaven inte är trasiga eller spruckna. Dra åt alla handtag ordentligt. Det rekommenderas att byta form minst en gång i månaden för att undvika att sidorna fastnar. Trästaven är inte behandlade, därför kan du använda sandpapper för att rengöra dem. Sideboard är lackerade med vattenbaserad lack. Får endast användas inomhus eller för en kort tid utomhus under torra väderförhållanden. Ändringar som konsumenten gör på den ursprungliga aktivitetsleksaken (t.ex. tillägg av ett tillbehör) skall utföras enligt tillverkarens anvisningar. Inspektera alla skruvar och vassa kanter och byt ut dem vid behov.

**GARANTI:** 2 års garanti gäller om produkten underhålls enligt anvisningarna. Garantivillkoren beskrivs på vår webbplats: [ettetete.com](http://ettetete.com)

**RETURER:** Vi accepterar returer inom 30 dagar efter leverans. Spara förpackningen i 30 dagar efter leveransen om du behöver lösa eventuella problem med leverans kvaliteten eller detaljer om produkten. Kontakta oss om du har några frågor angående returpolicyen.

Denna bruksanvisning måste sparas för framtida bruk. Produkten och dess förpackning ska återvinnas i enlighet med de riktlinjer som tillhandahålls av det lokala avfallshanteringsföretaget.



Adresses sur [quefairedemesdechets.fr](http://quefairedemesdechets.fr)