

PRODUKT- BESCHREIBUNG	SCHUTZ- ART	Maße Heizgerät (mm)			geeignet für Montage an/in			Ergänzender Kommentar:
		Länge	Höhe	Tiefe	Wand	Decke	Boden	
HVH Vitalsäule 600 victory	IP20	380	1 200	190	JA	NEIN	JA *	Detailmaße der Montagestege - siehe Skizze auf der Innenseite dieser Anleitung

\* Nur in Kombination mit dem dafür geeignetem Aufsteller der durch sein Gewicht den Schwerpunkt weiter nach unten bringt, da die Säule sonst kippen könnte und Verletzungsgefahr entstehen oder auch zu einer Überhitzung kommen kann. Kinder dürfen nicht mit dem Gerät spielen.

**Weitere wichtige Hinweise:** Dieses Heizgerät nicht in unmittelbarer Nähe einer Badewanne oder eines Schwimmbeckens benutzen. Sämtliche Heizgeräte sind so anzubringen, dass Schalter und Regler nicht von einer in der Badewanne oder unter der Dusche befindlichen Personen berührt werden können. Es handelt sich bei diesem Gerät um die Schutzklasse IP20 und aus diesem Grund sind die normativ und gesetzlichen Mindestabstände zu Wasserquellen einzuhalten. Die Montage ist von einem dazu befugten Fachbetrieb vorzunehmen.

## 5. Garantie

Auf dieses Produkt wird eine Garantie von 7 Jahren ab dem Kaufdatum gewährt, die sich auf Funktion sowie Material- und Verarbeitungsfehler bezieht. Die Garantie erlischt bei unsachgemäßer Verwendung, unberechtigtem Eingriff, Nachlässigkeit sowie durch Transport oder bei durch ungeeigneter Lagerung entstandenen Störungen des Heizgeräts. Der Hersteller/Händler ist für keine indirekten, nur durch Verwendung des Heizgeräts verursachten Schäden verantwortlich.

Bitte achten Sie auf die richtige Auswahl des Befestigungsmaterials (Dübel, Schrauben, ...) je nach Untergrund, vor allem bei Gipskarton-, Gipsfaser- und Porenbetonkonstruktionen. Falls nötig, ist die Verankerung mit einem Fachbetrieb oder mit dem Hersteller zu besprechen.

Produkttyp: \_\_\_\_\_ Datum: \_\_\_\_\_

Produktionsnummer: \_\_\_\_\_  
(Schild auf Rückseite der Paneele)    \_ \_ \_ \_ \_

Stempel / Unterschrift



### ERKLÄRUNGEN ZUM SYMBOL:

Das Symbol bedeutet, dass dieses Elektrogerät im Zuge einer separaten Sammlung bzw. durch Abgabe bei dafür eingerichteten Sammelstellen als elektrischer Abfall zu entsorgen ist und dass es gemäß der Richtlinie des Europäischen Parlaments betreffend elektrische und elektronische Abfälle Nr. 2002/96/CE vom 27.01.2003 nicht wie unsortierter Kommunalabfall beseitigt werden kann. Es symbolisiert weiters, dass dieses Erzeugnis nach dem 13.08.2005 vermarktet wurde. Gemäß den Bedingungen der Richtlinie des Europäischen Parlaments über Beschränkungen der Verwendung von einigen Gefahrstoffen in elektrischen und elektronischen Anlagen Nr. 2002/95/CE vom 27.01.2006 enthält diese Erzeugnis keine Gefahrstoffe, oder es enthält sie nur in den jeweils zulässigen Mengen. Für die Entsorgung dieses Erzeugnisses kontaktieren Sie Ihren Händler oder die eingerichtete Sammelstelle für Sonderabfall in Ihrer Gemeinde.

# STRAHLUNGSHEIZSÄULE

## HVH Vitalsäule 600 victory



Infrarot  
**vitalheizung**<sup>®</sup>  
*Wärme, die berührt*

## 1. Anwendung

Beheizung von Wohn- und Geschäftsräumen, Büros, öffentlichen Bereichen sowie gewerblich, industriell oder landwirtschaftlich genutzten Räumen.

## 2. Anschluss

Spannung: 230 V / 50 Hz. / Schutzklasse: I / Schutzart: IP - siehe Tabelle  
Die Typenbezeichnung des Heizgeräts (z.B. HVH Vitalsäule 600 victory) gibt die zugeführte Leistung in Watt an (hier z.B. 600 Watt).  
Am/im Heizgerät ist kein Raumthermostat verbaut.

Für einen energieeffizienten Betrieb und kostensparenden Einsatz des Heizpaneels weisen wir darauf hin, dass ein der ÖKO-Designrichtlinie entsprechendes Thermostat verwendet werden muss.

## 3. Wichtige Sicherheitshinweise:

Dieses Heizgerät kann von Kindern ab 8 Jahren und darüber sowie von Personen mit eingeschränkten physischen, sensorischen oder mentalen Fähigkeiten oder Mangel an Erfahrung und Wissen benutzt werden, sofern sie beaufsichtigt oder bezüglich des sicheren Gebrauchs des Heizgeräts unterwiesen wurden und die daraus resultierenden Gefahren verstehen. Eine Reinigung oder Wartung darf von Kindern ab 8 Jahren und Personen mit eingeschränkten Fähigkeiten nur unter Aufsicht erfolgen.

Kinder jünger als 3 Jahre sind vom Heizgerät fernzuhalten, es sei denn, sie werden ständig überwacht. Kinder ab 3 Jahren und jünger als 8 Jahre dürfen das Heizgerät nur ein- und ausschalten, wenn sie beaufsichtigt werden oder bezüglich des sicheren Gebrauchs des Heizgeräts unterwiesen wurden und die daraus resultierenden Gefahren verstanden haben, vorausgesetzt, dass das Heizgerät in seiner normalen Gebrauchslage platziert oder installiert ist. Kinder ab 3 Jahren und jünger als 8 Jahre dürfen nicht den Stecker in die Steckdose stecken, das Heizgerät nicht regulieren, reinigen oder warten.

### WARNUNG:

Um Überhitzung des Heizgeräts zu vermeiden, darf das Heizgerät nicht abgedeckt werden!  
Alle Heizgeräte sind mit einer geeigneten Regelung in Betrieb zu nehmen. Dieses Heizgerät ist nicht mit einem Thermostat zur Regelung der Raumtemperatur ausgerüstet. Das Heizgerät darf nicht in kleinen Räumen genutzt werden, die von Personen bewohnt werden, welche nicht selbständig den Raum verlassen können, es sei denn, es ist eine ständige Überwachung gewährleistet.

### VORSICHT:

Einige Teile des Heizgeräts können sehr heiß werden und Verbrennungen verursachen. Besondere Vorsicht ist geboten, wenn Kinder und schutzbedürftige Personen anwesend sind.

## 4. Montage:

**WICHTIG:** Es handelt sich bei diesem Heizgerät um ein elektrisch betriebenes Heizsystem. Dieses ist von einem Fachmann, nach allgemein gültigen gesetzlichen Richtlinien und Vorgaben zu montieren. Außerdem sind die länderspezifischen Brandschutzvorschriften und Brandschutzabstände einzuhalten! Gerne unterstützen Sie unsere kompetenten Vertriebspartner vor Ort und geben Ihnen weitere Auskunft!

Die Heizgeräte können auf brennbaren Materialien montiert werden. Die Umgebungstemperatur (Lufttemperatur), in der das Heizgerät angebracht wird, darf 40°C nicht überschreiten. Das Heizgerät darf nicht unmittelbar unterhalb einer Wandsteckdose montiert werden!

Die Zuleitung sollte in einem eigenen abgesicherten Stromkreis erfolgen, bei der der Abstand der geöffneten Kontakte mindestens 3,5 mm (bei allen Polen) beträgt. Es ist immer ein Fehlerstromschutzschalter mit einem Ansprechstrom von  $\leq 30$  mA zu verwenden. Wenn die Netzanschlussleitung dieses Heizgeräts beschädigt wird, muss sie durch den Hersteller oder seinen Kundendienst oder eine ähnlich qualifizierte Person ersetzt werden, um Gefährdungen zu vermeiden.

Es wird empfohlen bei der Montage des Heizgeräts Handschuhe zu tragen, um eine Verschmutzung der Oberfläche zu vermeiden. Im ausgekühlten Zustand kann das Heizgerät mit einer leichten Reinigungsmittelösung (pH-Wert 5-9) unter Verwendung eines weichen Tuches (z.B. Microfasertuch) oder einer Bürste gereinigt werden.

Das Heizgerät in der Ausführung victory kann mit wasserlöslicher Acrylfarbe bemalt werden. Das Heizgerät ist erst in Betrieb zu nehmen, wenn die Farbe trocken ist. Hinweise am Sicherheitsdatenblatts des Farbenerzeugers sind zu beachten.

Das Heizgerät kann mit entsprechendem Zubehör sowohl frei im Raum aufgestellt, als auch vertikal an der Wand montiert werden. Der Mindestabstand der Seitenkanten des Heizgeräts zu entflammaren Gegenständen darf 10 cm nicht unterschreiten.

### Hinweise für Montage auf Holz:

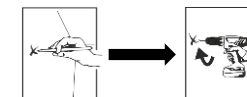
Bei Montage auf Holz kann es aufgrund der Temperaturen hinter den Paneelen zu einem Trocknungseffekt kommen, welcher sich durch Ausblässen, Schrumpfen, Fugenbildung bis hin zu Verwerfungen des Holzes zeigen kann. Dieser Effekt ist abhängig von der Holzart, dem Feuchtegehalt des Holzes und der relativen Luftfeuchte im Raum. Achten Sie speziell bei diesen Untergründen auf eine fachgerechte und sichere Montage des Heizpaneels. Um diesen Eigenschaften vorzubeugen ist die Leistung ausreichend zu überdimensionieren, da die Einschaltzeit und somit die Hitzeentwicklung im angemessenen Rahmen ist. Aus diesem Grund ist eine fachgerechte Beratung und Berechnung nötig.

## Vorgehensweise - vertikale Wandmontage:

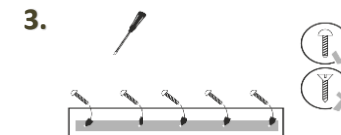
1. Entfernen Sie die an den zwei beigegepackten Wandhalterungen angebrachte Aushängesicherung (1 Stk.) - siehe Foto:



2. Für beide Wandhalterungen sind je fünf Bohrlöcher an der geplanten Montagestelle anzeichnen. Bitte beachten Sie die korrekte Positionierung der Wandhalterungen mit den Bohrlöchern nach unten - siehe Foto:



An den gekennzeichneten Stellen die Löcher bohren (abhängig vom Untergrund: bei Bedarf Dübel einstecken).



3. Beide Wandhalterungen mit Schrauben befestigen. Es sind Schrauben mit flacher Schraubenkopf-Unterseite zu verwenden (keine Senkkopfschrauben!). Abhängig vom Untergrund ist das passende Befestigungsmaterial (nicht im Lieferumfang enthalten) für die Montage zu verwenden.

4. Die Aushängesicherung an der Unterkante der Heihsäule anbringen (siehe Foto) und die Heihsäule an beiden Wandhalterungen gleichzeitig einhängen.



5. Die Aushängesicherung ist dann noch mit der Wand zu verschrauben.

Bei Direktanschluss ist das Anschlusskabel mit dem Stromkreis zu verbinden (Farbkennzeichnung der Adern beachten).

## Vorgehensweise - freistehend/mobil mit Aufsteller + Rückwand:

Als Zubehör zur Heihsäule sind erhältlich

- halbrunder Aufsteller mit Rollen
- Rückwand mit Magneten.

Die Bedienungsanleitung zur Verwendung der Heihsäule mit Aufsteller und Rückwand ist im Lieferumfang der Rückwand enthalten.

Skizze mit  
Detailmaßen:

