

MUREXIN

www.murexin.com

Murexin
Designbeschichtung
Metallic

Ihr Plus Produkt:

Belastbar, hygienisch,
attraktiv



Murexin. Das hält.

Designbeschichtung – Metallic silber, Metallic bronze



Drei Bestandteile machen die hochwertige Qualität der Designbeschichtung aus: Epoxy Bindemittel EP 220 bestehend aus Komponente A und B plus der Füllstoff – Designfüller Metallic. Das Material wird gemischt und lässt sich dann selbstverlaufend mit einer Rakel auf den Boden aufbringen. Der geringe Arbeitsaufwand ist ein Zusatzplus. Durch den direkten Verbund mit der auf dem Untergrund applizierten Grundierung ist die Designbeschichtung besonders widerstandsfähig.

- **Hoch belastbar**
- **Lösemittelfrei**
- **Selbstverlaufend**
- **Fugenlos und porenfrei**
- **Optisch ansprechend**
- **Leichte Reinigung und Desinfektion**



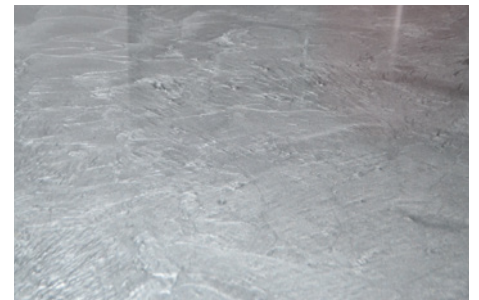
► Produkteigenschaften

Designfüller Metallic: Farbiges Gemisch aus Mineralien und metallischen Pigmenten. Zum Verfüllen mit Epoxy Bindemittel EP 220 für die Herstellung von kreativen, optisch ansprechenden Designbeschichtungen mit Metalliceffekt im Innenbereich.

► Technische Daten

Verbrauch: 10 kg Epoxy Bindemittel EP 220 verfüllt mit 100 g Designfüller Metallic
Metallicbeschichtung: 2kg EP 220 + 20 g DF Metallic (reicht für ca. 1m²), 10kg EP 220 + 110g reicht für ca. 5m²

Bei unseren Angaben handelt es sich um Durchschnittswerte, welche unter Laborbedingungen ermittelt wurden. Aufgrund der Verwendung natürlicher Rohstoffe können die angegebenen Werte einer einzelnen Lieferung ohne Beeinträchtigung der Produkteignung geringfügig abweichen.



► Ihr Zusatznutzen

Ideal auch in Krankenhäusern und Pflegeeinrichtungen, in denen Böden mechanischen und chemischen Belastungen standhalten müssen.