

**MUREXIN**

[www.murexin.com](http://www.murexin.com)

Murexin  
Abdichtungs- und  
Entkoppelungsbahn  
**AE 100**



Murexin. Das hält.

# Murexin Abdichtungs- und Entkoppelungsbahn **AE 100**

Die Murexin Abdichtungs- und Entkoppelungsbahn AE 100 wird als universell verwendbare Verbundabdichtung unter Fliesen-, Platten und Natursteinbelägen im Innen- und Außenbereich eingesetzt.



Zur Herstellung einer Verbundabdichtung für den Innen- und Außenbereich direkt unter dem keramischen Belag für den Wand- und Bodenbereich, Duschanlagen, häusliche Bäder, öffentliche sowie private Balkone und Terrassen sowie gewerbliche Küchen. Entsprechend der ÖNORM B 3407 W1 – W6 und gemäß dem ZDB-Merkblatt für die Feuchtigkeitsbeanspruchungsklasse A0 und B0, sowie Beanspruchungsklasse A und C gemäß den Prüfgrundsätzen zur Erteilung eines allgemeinen bauaufsichtlichen Prüfzeugnisses anwendbar.



## Produktvorteil

Wasserdichte, spannungsabbauende, flexible, rissüberbrückende, alkalibeständige Abdichtungs- und Entkoppelungsbahn zur sicheren Flächenabdichtung im Verbund mit Fliesen, Platten und Natursteinen.



## Qualitätsmerkmal

- Wasserdicht und rissüberbrückend
- Abdichtend und entkoppelnd
- Alkalibeständig



## Ihr Nutzen

- Zeit und Geld spendend
- hohe Sicherheit



## Umweltqualität

- entspricht den Anforderungen nach ISO 14001\*.



## Verarbeitungsvorteil

- Schnelles Weiterarbeiten möglich
- Gleichmäßige Schichtdicke
- Universell einsetzbar



## Systemvorteil

Murexin hat sich seit jeher der Stabilität bei gleichzeitiger Effizienz verschrieben. Gemeinsam mit unseren Partnern und Kunden wollen wir etwas bauen, dem wir vertrauen können. Eine Basis, die auf besten Umweltstandards und Produktinnovationen beruht. Wir von Murexin unterscheiden uns aber nicht alleine durch unsere Produkte, sondern durch eine Vielzahl an Leistungen, die wir unseren Kunden und Partnern bieten.

\* Übergeordnetes Ziel des Umweltmanagements nach ISO 14001 für Umweltmanagementsysteme ist die Förderung des Umweltschutzes und Verhütung von Umweltbelastungen im Einklang mit sozioökonomischen Erfordernissen. Die ISO 14001 schreibt fünf Elemente für eine Zertifizierung vor, wobei jedes Element weitere konkrete Anforderungen stellt: Umweltpolitik, Planung, Verwirklichung und Betrieb, Überprüfung, Managementbewertung)

# Mehr Qualität und hohe Sicherheit **in weniger Zeit!**

Speziell geeignet für ein schnelles Weiterarbeiten unter gleichzeitiger Gewährleistung einer gleichmäßigen Schichtdicke.

## Vorbereitung

### Grundieren auf saugenden Untergründen



### Murexin Tiefengrund **LF 1** oder **LF 15**

Hochwertige, blau eingefärbte Kunstharzdispersion mit sehr gutem Eindringvermögen. Im Innen- und Außenbereich als Haftbrücke für sämtliche Klebemörtel und alternative Feuchtigkeitsabdichtungen bei saugenden Untergründen.

### Grundieren auf nichtsaugenden Untergründen



### Murexin Supergrund **D4 Rapid**

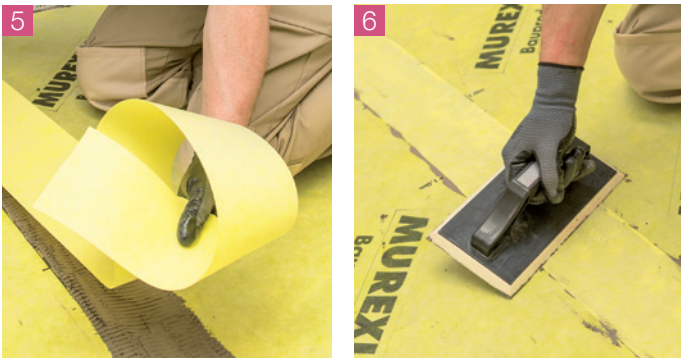
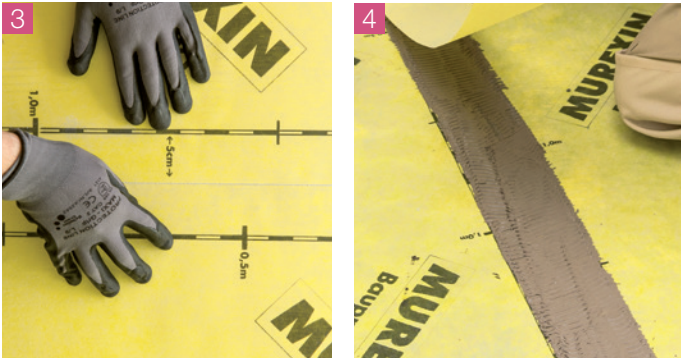
Haftvermittelnde, lösemittelfreie, 1-komponentige, gebrauchsfertige und sehr schnell trocknende Grundierung auf Spezialdispersionsbasis für den Innen- und Außenbereich (Wand- und Bodenflächen). Zur Vorbereitung nicht saugender und saugender (verdünnt mit Wasser bis max. 20 %; bei Anhydritestrichen bis max. 10 %) Untergründe. Sowohl geeignet vor dem Spachteln mit Murexin Nivellier- und Ausgleichsmassen und vor der Fliesenverlegung; speziell für den Sanierungsbereich Fliese auf Fliese. Nach der Trocknung wird eine griffige Oberfläche erreicht.

## Zuschneiden



## Verarbeitung

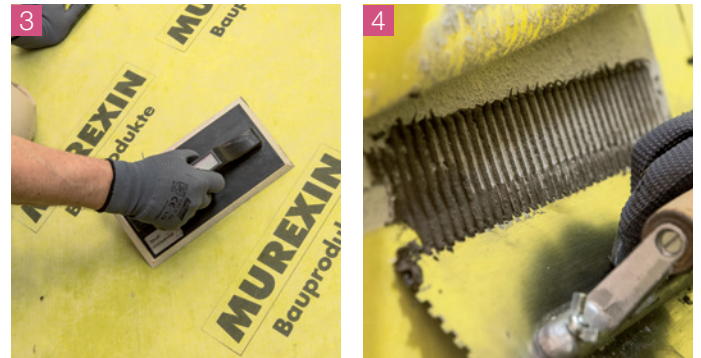
### Variante 1:



Vor der Verlegung wird die Abdichtungs- und Entkoppelbahn AE 100 mit einer Schere oder einem Cuttermesser zugeschnitten. Danach mit Murexin Flexklebemörtel (C2, S1) wie zum Beispiel Flexklebemörtel MAXIMO M41 bzw. mit Murexin Schnellflexklebemörtel (C2F, S1) mit einer Zahnkelle (3, 4 oder 6 mm-Zahnung **1**, je nach Rauigkeit des Untergrundes) auf den Untergrund aufbringen und anschließend die zugeschnittene Dichtbahn in den noch frischen Klebemörtel einlegen **2**. Die Bahn mit einer Glättkelle glattstreichen, sodass keine Luft einschüsse unter der Bahn entstehen. Beim Verkleben der Dichtbahn mit Klebemörtel die einzelnen Bahnen Stoß an Stoß aneinander legen **3**. Im Stoßbereich sind die Bahnen im Anschluss mit Dichtband DB 70 zu überarbeiten. Dazu die Flüssigfolie 2 KS, den Spezialdichtstoff X-Bond MS-D 81 oder den Spezialklebstoff X-Bond MS-K88 Express aufbringen **4**, das Dichtband in die noch frische Abdichtung einbetten **5** und mit der Glättkelle glattstreichen **6**, sodass keine Hohlräume unter dem Dichtband entstehen.

### Variante 2:

Vor der Verlegung wird die Abdichtungs- und Entkoppelbahn AE 100 mit einer Schere oder einem Cuttermesser zugeschnitten. Danach mit Murexin Flexklebemörtel (C2, S1) wie zum Beispiel Flexklebemörtel MAXIMO M41 bzw. mit Murexin Schnellflexklebemörtel (C2F, S1) mit einer Zahnkelle (3, 4 oder 6 mm-Zahnung **1**, je nach Rauigkeit des Untergrundes) auf den Untergrund aufbringen und anschließend die zugeschnittene Dichtbahn in den noch frischen Klebemörtel einlegen **2**. Die Bahn mit einer Glättkelle glattstreichen, sodass keine Luft einschüsse unter der Bahn entstehen **3**. Die Bahnen werden mit mind. 5 cm Überlapung verarbeitet. Hierfür ist der Klebemörtel lediglich zwischen Dichtbahn und Untergrund zu verwenden und im Überlappungsbereich ist mit der Flüssigfolie 2 KS, dem Spezialdichtstoff X-Bond MS-D 81 oder dem Spezialklebstoff X-Bond MS-K88 Express abzudichten bzw. zu verkleben **4, 5** und **6**.



## Fertig verlegt

### Variante 3:

Vor der Verlegung wird die Abdichtungs- und Entkoppelbahn AE 100 mit einer Schere oder einem Cuttermesser zugeschnitten. Danach die Murexin Flüssigfolie 2 KS mit einer Zahnkelle (3, 4 oder 6 mm-Zahnung 1, je nach Rauigkeit des Untergrundes) auf den Untergrund aufbringen und anschließend die zugeschnittene Dichtbahn in die noch frische Abdichtung einlegen 2. Die Bahn mit einer Glättkelle glattstreichen 3, sodass keine Luftschlüsse unter der Bahn entstehen. Die Bahnen werden mit mind. 5 cm Überlappung verarbeitet. Hierfür ist die Flüssigfolie 2 KS, den Spezialdichtstoff X-Bond MS-D 81 oder der Spezialklebstoff X-Bond MS-K88 Express auf den Untergrund, wie auch auf den geplanten Überlappungsbe- reich aufzubringen 4, 5 und 6.

### Abdichtungs- und Entkoppelbahn AE 100



## Weitere Verarbeitung

### Fliesenverlegung



# Murexin Abdichtungs- und Entkoppelungsbahn **AE 100**



## Produkteigenschaften

Wasserdichte, spannungsabbauende, flexible, rissüberbrückende, alkalibeständige Abdichtungs- und Entkoppelungsbahn zur sicheren Flächenabdichtung im Verbund mit Fliesen, Platten und Naturstein. Speziell geeignet für ein schnelles Weiterarbeiten unter gleichzeitiger Gewährleistung einer gleichmäßigen Schichtdicke!

## Anwendung

Zur Herstellung einer Verbundabdichtung für den Innen- und Außenbereich direkt unter dem keramischen Belag für den Wand- und Bodenbereich, Duschanlagen, häusliche Bäder, öffentliche sowie private Balkone und Terrassen sowie in gewerblichen Küchen.

## Technische Daten

Farbe: gelb  
Materialdicke: ca. 0,4 mm  
Gewicht: ca. 260 g/m<sup>2</sup>  
Temperaturbeständigkeit: -30 °C bis +90 °C  
sd-Wert (EN 1931): > 50  
Höchstzugkraft längs: 89 N / 15 mm  
Höchstzugkraft quer: 38 N / 15 mm  
Bruchdehnung längs: 78 %  
Bruchdehnung quer: 73 %  
Berstdruck: 2,8 bar  
Haftzugsfestigkeit: > 0,4 N/mm<sup>2</sup>  
UV-Beständigkeit: > 500 Std.

## Verarbeitung

**EMPFOHLENES WERKZEUG:** Schere, Cuttermesser, langsam laufendes, elektrisches Rührwerk, geeignetes Mischgefäß, geeignete Kammkelle, Maurerkelle, Schwamm.

**UNTERGRUND:** Der Untergrund muss trocken, frostfrei, formstabil und frei von Staub, Schmutz, Öl, Fett, Trennmitteln und losen Teilen sein und den aktuell gültigen Normen entsprechen.

**Geeignet:** auf allen bauüblichen Untergründen sowie auf alten Fliesen und Natursteinbelägen, festhaftende Betonsteinbeläge, Gussasphalt, Trockenestriche, Spanplatten, Metall, Glas usw. auf Altuntergründen mit festhaftenden Spachtelschichten, sowie auf herkömmlichen Zement- und Calciumsulfatestrichen.

## Zubehör



### Dichtband **DB 70**

Gewebearmiertes, elastisches Dichtband mit einer gewebefreien Zone, beidseitig überstehendem Geweberand, beidseitig vliesarmiert zur optimalen Einbettung, wasserundurchlässig, chemisch beständig gegen verdünnte Säuren, Laugen und Salzlösungen. Systemkomponente zum Abdichten im Wand- und Bodenbereich. Zur Überbrückung und Abdichtung von Anschluss- und Eckfugen.



### Dichtband **DB 70** Außenecke



### Dichtband **DB 70** Innenecke



## Dichtmanschette

### **DZ 35, DZ 40, DZ 70 und DZ 80**

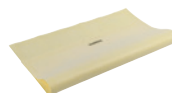
Dichtmanschetten beidseitig mit Vlies kaschiert und mit sehr elastischer Dehnzone um Bewegungen aufzunehmen. Durch diese ist es möglich verschiedene Rohrdurchmesser abzudichten. MUREXIN Dichtmanschetten sind wasserundurchlässig, sowie chemisch beständig gegen verdünnte Säuren, Laugen und Salzlösungen. Systemkomponente für Abdichtungen von Wasserzu-/abläufen in Verbindung mit MUREXIN Abdichtungsprodukten bzw. -systemen.

**DZ 35:** Dehnzonen  $\varnothing$  35 mm, Außen  $\varnothing$  100 mm, für gängige Wasserzuläufe

**DZ 40:** Dehnzonen  $\varnothing$  40 mm, Außen  $\varnothing$  150 mm, für gängige Wasserzuläufe

**DZ 70:** Dehnzonen  $\varnothing$  70 mm, Außen  $\varnothing$  150 mm, für gängige Wasserabläufe

**DZ 80:** Dehnzonen  $\varnothing$  80 mm, Außen  $\varnothing$  200 mm, für gängige Wasserzuläufe



## Gullydichtung

Beidseitig vlieskaschierte und sehr elastische Abdichtungsmatte mit perforierten Randzonen zur optimalen wasserundurchlässigen Einbettung in Murexin Verbundabdichtungen. Chemisch beständig gegen verdünnte Säuren, Laugen und Salzlösungen.

## Abdichten



### Flüssigfolie 2 KS



Schnellerhärtende, lösemittelfreie, wasserundurchlässige, flexible, naht- und fugenlose, 2-komponentige, tieftemperatur-elastische Verbundabdichtung für den Innen- und Außenbereich. Zur fugenlosen Abdichtung gegen drucklos ablaufendes Wasser direkt unter dem keramischen Belag auf Wand- und Bodenflächen, in Duschen, Badezimmern, sowie auf Terrassen und Balkonen. Verfliesung nach ca. 3 Stunden möglich.



### Spezialdichtstoff X-Bond MS-D81



1-komponentige, lösemittel- und silikonfreie, geruchsneutrale, UV- und witterungsbeständige, wasserdichte, bis 20 % dauerdehnfähige Dichtungsmasse auf MS-Polymerbasis. Resistent gegen Pilz- und Bakterienbefall. Im Innen- und Außenbereich zum Verschließen von Dehnfugen, Wand- und Bodenrisen in keramischen Belägen, sowie von Fugen zwischen Fliesenbelag und Fremdmaterialien wie z.B. Badewannen, Türstöcken usw. und für Naturstein verwendbar. Weiters kann der Spezialdichtstoff überstrichen werden und ist für Verklebungen geeignet.



### Spezialklebstoff X-Bond MS-K88 Express

Hochwertiger, elastischer, 1-komponentiger Klebstoff, auf MSP-Basis. Das Produkt ist wasser-, lösemittel- und silikonfrei, sowie überstreichbar, UV- und witterungsbeständig. Sehr emissionsarm nach EC 1<sup>PLUS</sup> und geruchsneutral. Universell einsetzbarer, haftstarker Dicht- und Klebstoff für saugende, sowie auch für glatte nicht saugende Flächen. Anwendung im Innen- und Außenbereich:

- als Bauklebstoff für Dämmstoff wie z.B. Styropor, Steinwolle an Beton, Glas, Ziegelstein und Metall
- zur Verklebung von Keramik, Fliesen, Stein, Fensterbänken, Holz und Parkett auf verschiedensten Untergründen
- für Kombinationsverklebungen von Metallen, Beton, Stein, usw. und verschiedenen Werkstoffen (Probeverklebung empfohlen)
- weitere Anwendungsgebiete: Containerbau, Lüftungs- und Klimabau, Sandwichbau, Akustik-, Leicht- und Trockenbau, Schiffsbau, Fahrzeug- und Kabinenbau, Schienenfahrzeuge, Werbetechnik, Bauspengler. Für Fußbodenheizungen geeignet.

GIS Code: RS10



## Kleben



### Flex Klebemörtel Maximo M 41



Pulverförmiger, aber staubreduzierter, lebensmittelechter, hydraulisch abbindender Flexklebemörtel mit hoher Ergiebigkeit (+ 30 %), hoher Frostfestigkeit, nicht brennbar, wasserabweisend und durch die wärmespeichernde Eigenschaft sorgt er für ein besonders gutes Raumklima. Im Innen- und Außenbereich zum Verkleben von allen keramischen Materialien und Natursteinen, sowie zum Ausgleichen für Wand und Boden auf allen bauüblichen Untergründen. Durch die verbesserte Qualität wird das Abrutschen der Fliesen im Wandbereich verhindert. Schichtstärken von 2 bis 15 mm sind möglich. Ausgezeichnete Wärmespeicherung bei Fußbodenheizung. Durch besondere Leichtfüllstoffe bei Leichtbauweise geeignet. Kein Abrutschen bei großformatigen Platten!



### Schnellflex Klebemörtel Trass SFK 85



Pulverförmiger, lebensmittelechter, wasser- und frostfester, hoch vergüteter, schneller, hydraulisch abbindender, grauer Klebemörtel für die Verlegung bis 20 mm. Der Klebemörtel bietet mehr Sicherheit vor Ausblühungen und Verfärbungen. Im Innen- und Außenbereich für Wand und Boden, zur Verlegung von verschiedensten keramischen Fliesen, Mosaik, Steingut, Spaltplatten, Feinsteinzeug, Klinkerplatten, Handformsteinen, Ziegelfliesen, verfärbungsunempfindlichen Natursteinen. Auch für Großformate sowie zur Verklebung von Leichtbau-, Glasfaser- und Hart-schaumplatten und MUREXIN Entkoppelungsplatten.





[www.murexin.com](http://www.murexin.com)

### **MUREXIN GmbH**

A-2700 Wiener Neustadt, Franz von Furtenbach Straße 1

Tel.: +43/2622/27 401-0, Fax: +43/2622/27 401-187, E-Mail: [info@murexin.com](mailto:info@murexin.com)

#### **Ungarn: Murexin Kft.**

H-1103 Budapest, Noszlopy u. 2-6.  
Tel.: +36/1/262 60 00, Fax: +36/1/261 63 36  
E-Mail: [murexin@murexin.hu](mailto:murexin@murexin.hu)

#### **Tschechien: Murexin spol. s r.o.**

CZ-664 42 Modrice, Brnenska 679  
Tel.: +420/5/484 26 711, Fax: +420/5/484 26 721  
E-Mail: [murexin@murexin.cz](mailto:murexin@murexin.cz)

#### **Slowakei: Murexin s r. o.**

SK-831 04 Bratislava, Magnetova 11  
Tel.: +421/2/492 77 245, Fax: +421/2/492 77 267  
E-Mail: [murexin@murexin.sk](mailto:murexin@murexin.sk)

#### **Polen: Murexin Polska sp. z o.o.**

PL-31-320 Krakow, ul. Słowicza 3  
Tel.: +48/12 265 01 10, Fax: +48/12 311 01 41  
E-Mail: [logistyka@murexin.pl](mailto:logistyka@murexin.pl)

#### **Slowenien: Murexin d.o.o.**

SLO-9201 Puconci, Puconci 393  
Tel.: +386/2/545 95 00  
E-Mail: [info@kema.si](mailto:info@kema.si)

#### **Rumänien: SC MUREXIN ROMANIA SRL**

RO-020111 Bucuresti, Soseaua Pipera, nr. 55c, sector 2  
Tel.: +4021/252 62 51,  
E-Mail: [info@murexin.ro](mailto:info@murexin.ro)

#### **Frankreich: Murexin France Sari,**

FR-67100 Strasbourg, 28 Rue Schweighaeuser  
Tel.: +33/607 262 438  
E-Mail: [info@murexin.fr](mailto:info@murexin.fr)

#### **Kroatien: Murexin d. o. o.**

HR-10010 Zagreb, Bani 96 - Buzin  
E-Mail: [info@murexin.hr](mailto:info@murexin.hr)

#### **Schweiz: Murexin AG**

CH-8303 Bassersdorf, Hardstrasse 20  
Tel.: +41/44/877 70 30, Fax: +41/44/877 70 33  
E-Mail: [info@murexin.ch](mailto:info@murexin.ch)

#### **Vertrieb für Deutschland und Italien:**

Murexin GmbH, A-2700 Wiener Neustadt, Franz von Furtenbach Straße 1, Tel.: +43(0)2622/27 401-0, Fax: +43(0)2622/27 401-173, E-Mail: [info@murexin.com](mailto:info@murexin.com)

Satz- und Druckfehler vorbehalten. Ausgabe: 1/2020. Wir weisen darauf hin, dass die verwendeten Fotos Symbolfotos sind und diese Objekte nicht explizit mit unseren Produkten ausgestattet sein müssen, sondern lediglich Anwendungsgebiete zeigen, außer sie werden ausdrücklich als Referenzobjekte angeführt.

