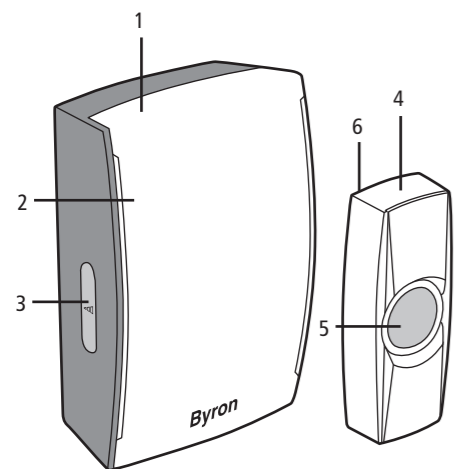


Byron™

BY501 Wirefree Portable door bell

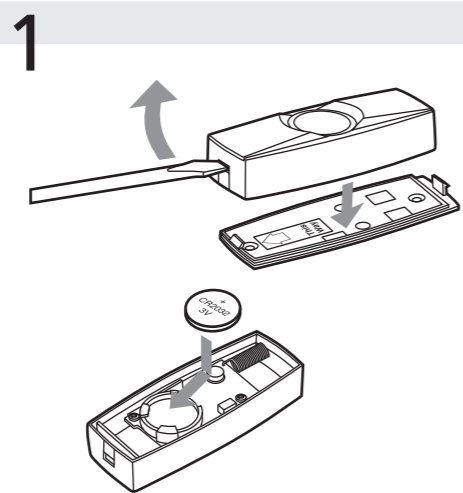
Contents



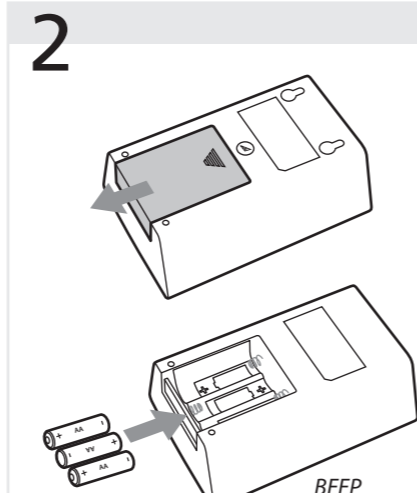
- | | |
|--|--|
| EN 1. Portable bell
2. Speaker
3. Volume control
4. Bell push
5. Push button
6. Back plate | FR 1. Carillon portatif sans fil
2. Haut parleur
3. Contrôle du volume
4. Bouton de sonnette
5. Bouton poussoir
6. Support de fixation |
| DE 1. Tragbare Türklingel
2. Lautsprecher
3. Lautstärkeregelung
4. Klingeldrucker
5. Druckknopf
6. Rückseite | NL 1. Draagbare deurbel
2. Luidspreker
3. Volumeregeling
4. Drukknop
5. Drukknop
6. achterplaat |
| SP 1. Timbre portátil
2. altavoz
3. Control de volumen
4. pulsador
5. Pulsar el botón
6. Placa trasera | |

Required

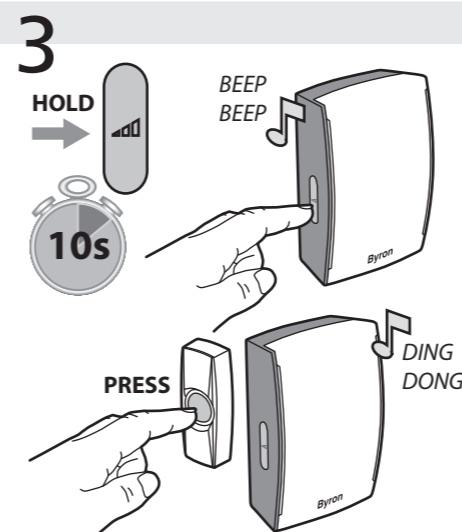
- | | |
|--|--|
| | EN 3x AA Batteries (not included) |
| | FR 3 piles AA (non incluses) |
| | DE 3x AA Batterie (nicht enthalten) |
| | NL 3x AA batterijen (Niet inbegrepen) |
| | SP 3x AA pilas (no incluidas) |



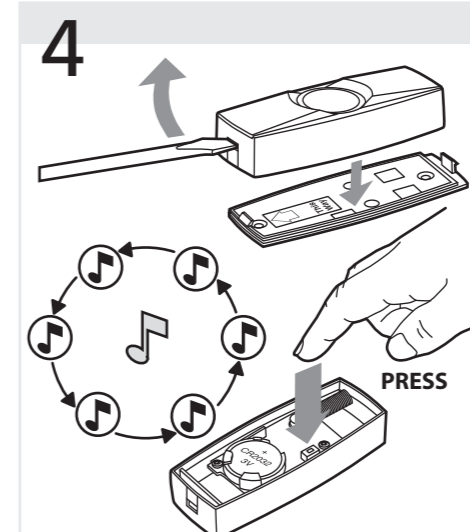
- | |
|---|
| EN Installing the push batteries |
| FR Insertion des piles du bouton de sonnette |
| DE Einsetzen der Batterien in den Türdrücker |
| NL bel knop batterijen installeren |
| SP Instalación de las pilas del pulsador |



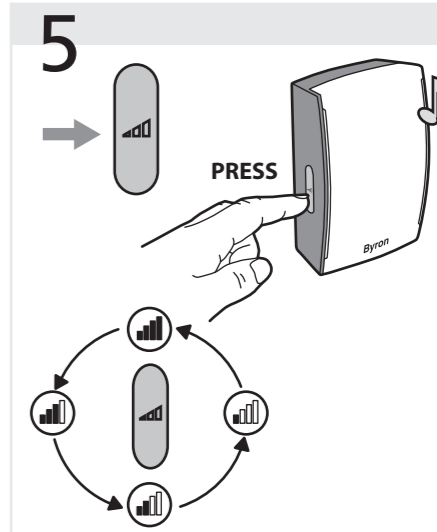
- | |
|---|
| EN Installing the door bell batteries |
| FR Insertion des piles du carillon |
| DE Einsetzen der Batterien on die Türklingel |
| NL Deurbel batterijen installeren |
| SP Instalación de las pilas del timbre |



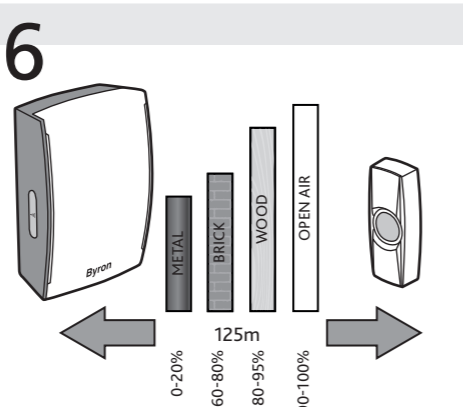
- | |
|--|
| EN Syncing the bell push to the door bell (X6) |
| FR Association du bouton de sonnette au carillon (X6) |
| DE Synchronisation des Türöffners mit der Türklingel (X6) |
| NL Synchroniseren drukknoop op deurbel (X6) |
| SP Sincronizar el pulsador al timbre (X6) |



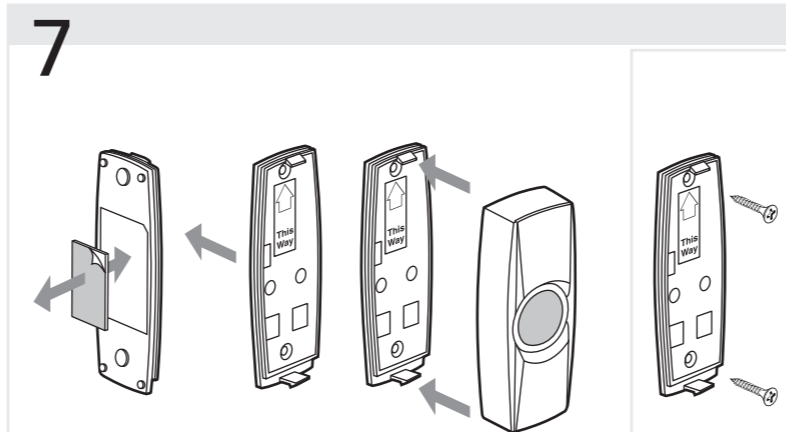
- | |
|---|
| EN Changing the door bell melody |
| FR Changement de la mélodie du carillon |
| DE Änderung der Melodie Ihrer Türklingel |
| NL Belmelodie veranderen |
| SP Cambiar la melodía del timbre |



- | |
|---------------------------------|
| EN Setting the volume |
| FR Contrôle du volume |
| DE Lautstärkeeinstellung |
| NL Volume aanpassen |
| SP Ajustar el volumen |

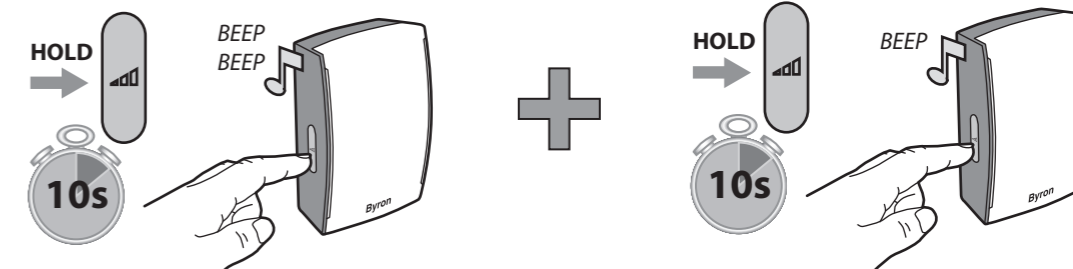


- | |
|---|
| EN Operating distance. Please test the chime in the location before installing the bell push. |
| FR Portée en champ libre. Merci de tester le carillon en conditions réelles Avant installation du bouton de sonnette. |
| DE Betriebsentfernung. Testen Sie die Klingel bevor Sie diese fest installieren. |
| NL Werkafstand. Bel testen op locatie Voor het instellen van de drukknoop. |
| SP Distancia de funcionamiento. Por favor, prueba el timbre en la que vaya a ser su localización final antes de instalar el pulsador |



- | | |
|--|--------------------------|
| EN Mounting the bell push | EN Optional |
| FR Fixation du bouton de sonnette | FR Autre solution |
| DE Befestigung des Türdrückers | DE Möglichkeit |
| NL Montage van de drukknoop | NL Optie |
| SP Montaje del pulsador | SP Opción |

RESET



- | |
|--|
| EN Once the door bell is reset, follow step 3 onwards |
| FR une fois la remise à niveau du carillon effectué, suivez les instructions de l'étape 3 |
| DE bitte die Einstellungen für die Türklingel zurücksetzen und mit Schritt 3 fortfahren |
| NL Zodra de deurbel gereset is ga verder met stap 3. |
| SP Una vez haya reiniciado el timbre, vaya al paso 3. |

smartwares safety & lighting Ltd	NL : 0900-2088888 lokaal tarief	CUSTOMER SERVICE
	BE : 070-233031 lokaal tarief	
	F : 0825 560 650 15ct/min	
	DE : +49 (0) 1805 010762	
34, Sherwood Rd Bromsgrove B60 3DR, UK	14Ct./Min. dt. Festnetz, Mobil max. 42Ct./Min	
www.chbyron.eu	UK : +44 (0) 845 230 1231	
	ES : +34 938427589	

433.92MHz



Byron™

BY501 Wirefree Portable door bell

Technical

English

IMPORTANT:

There are no serviceable parts, do not repair. The appliance is not to be used by children or persons with reduced physical, sensory or mental capabilities or lack of experience and knowledge, unless they have been given supervision or instruction. Children should be supervised to ensure that they do not play with the appliance.

For Declaration of Conformity please visit www.chbyron.eu and select the product.

Specification:

Bell Push: BY34
Power: 1 x CR2032 3V DC Battery (Included)
Weather Resistant: IP44



Door Chime: BY501
Power: 3 x AA/LR6 1.5V batteries
Range: 125 METERS
Indoor use only



Greek

ΣΗΜΑΝΤΙΚΟ:

Δεν υπάρχουν μέρη επιδεχονται σέρβις, μην κάνετε επισκευές. Η συσκευή δεν πρέπει να χρησιμοποιείται από παιδιά ή από άτομα με μειωμένες, σωματικές, αισθητηριακές ή διανοητικές ικανότητες ή έλλειψη εμπειρίας και γνώση, εκτός εάν αυτά έχουν τύχει επίβλεψης ή εκπαίδευσης. Τα παιδιά πρέπει να επιτηρούνται ώστε να μην παίζουν με τη συσκευή.

Για τη Δήλωση Συμμόρφωσης παρακαλείστε να επισκεφθείτε τον ιστότοπο www.chbyron.eu και να επιλέξετε το προϊόν.

Προδιαγραφές:

Καμπανάκι: BY34
Τροφοδοσία: 1 x CR2032 3V DC Μπαταρία (Συμπεριλαμβάνεται)
Ανθεκτικό στον Καιρό: IP44



Κόγχη Πόρτας: BY501
Τροφοδοσία: 3 x AA/LR6 1.5V μπαταρίες
Εύρος: 125 ΜΕΤΡΑ
Μόνο για Εσωτερική Χρήση



Russian

ВАЖНО:

В приборе отсутствуют обслуживаемые детали, не ремонтируйте его. Прибор не должны использовать дети или лица со сниженными физическими, сенсорными или умственными способностями или недостаточным опытом и знаниями, если за ними не присматривают или они не получили инструктаж. За детьми необходимо следить, чтобы они не играли с прибором.

Для просмотра Заявления о соответствии перейдите по ссылке: www.chbyron.eu и выберите продукт.

Технические характеристики:

Кнопка звонка: BY34
Источник питания: 1 x батарея CR2032 3 В пост. тока (входит в комплект)
Атмосферостойкость: IP44



Дверной звонок: BY501
Источник питания: 3 x батареи AA/LR6 1,5 В
Диапазон: 125 МЕТРОВ
Только для использования в помещении



Dutch

BELANGRIJK:

Er zijn geen te onderhouden onderdelen, repareer niet zelf. Dit apparaat mag niet gebruikt worden door kinderen of personen met verminderde fysieke, zintuiglijke of mentale capaciteiten, of gebrek aan ervaring of kennis, tenzij ze onder toezicht staan of instructie hebben ontvangen. Kinderen dienen onder toezicht te staan om te voorkomen dat ze met het apparaat gaan spelen.

Voor de Verklaring van Overeenstemming gaat u naar www.chbyron.eu en selecteert het product.

Specificaties:

Deurdrukker: BY34
Stroom: 1 x CR2032 3V DC Batterij (Meegeleverd)
Weerbestendigheid: IP44



Deurbel: BY501
Stroom: 3 x AA/LR6 1.5V batterijen
Bereik: 125 METER
Alleen Binnenshuis



Hungarian

FONTOS:

Nincsenek szervizelhető alkatrészek, ne javítsa a készüléket. A készüléket nem használhatják gyerekek vagy csökkent fizikai, érzékelési vagy értelmi képességű személyek, vagy akiknek nincs meg a tapasztalatuk és tudásuk ehhez; kivéve, ha a használatra megtanítják, vagy a használat közben felügyelik őket. A gyerekekre oda kell figyelni, nehogy játsszanak a készülékkel.

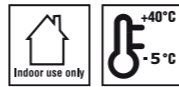
A Megfelelőségi nyilatkozatért látogasson el a www.chbyron.eu webhelyre, és válassza ki a terméket.

Műszaki adatok:

Csengő nyomógomb: BY34
Áramellátás: 1 x CR2032 3V elem (mellékelve)
Időjárásállóság: IP44



Ajtócsengő: BY501
Áramellátás: 3 x AA/LR6 1,5V elem
Működési tartomány: 125 MÉTER
Csak beltéri használatra



Spanish

IMPORTANTE:

No hay piezas servibles, no repare. El aparato no lo deben utilizar los niños ni las personas con discapacidad física, sensorial o mental o con falta de experiencia y conocimiento, salvo que se les supervise o se les instruya. Se deberá controlar a los niños para asegurarse de que no juegan con el aparato.

Para la Declaración de Conformidad, visite el sitio web www.chbyron.eu y seleccione el producto.

Especificaciones:

Pulsador: BY34
Alimentación: 1 pila CR2032 3V DC (Incluida)
Resistente al agua: IP44



Campanilla: BY501
Alimentación: 3 pilas AA/LR6 1.5V
Rango: 125 METROS
Uso exclusivo en interiores



French

IMPORTANT :

Aucune pièce ne nécessite d'entretien, ne pas réparer. Cet appareil ne peut être utilisé par des personnes ou des enfants ayant des capacités physiques, sensorielles ou mentales réduites, ou manquant d'expérience et de connaissances, à moins qu'elles ne soient supervisées ou instruites par une personne responsable de leur sécurité. Les enfants doivent être supervisés pour qu'ils ne jouent pas avec l'appareil.

Pour consulter la Déclaration de conformité, veuillez visiter www.chbyron.eu et sélectionner le produit.

Spécifications:

Sonnette à bouton poussoir: BY34
Alimentation: 1 x pile CR2032 3V CC (incluse)
Résistance aux intempéries: IP44.



Sonnette de porte: BY501
Alimentation: 3 x piles AA/LR6 1,5
Portée: 125 MÈTRES
À utiliser uniquement en intérieur



Italian

IMPORTANTE:

Non ci sono parti funzionali, quindi non riparare. L'apparecchio non deve essere usato da bambini o persone con limitate capacità fisiche, sensoriali e mentali o prive dell'esperienza e della conoscenza necessarie, a meno che tali persone non siano sorvegliate o siano state precedentemente istruite. I bambini devono essere sorvegliati per assicurare che non giochino con l'apparecchio.

Per la Dichiarazione di Conformità vi preghiamo di visitare il sito www.chbyron.eu e selezionare il prodotto.

Specifiche:

Pulsante del Campanello: BY34
Potenza: 1 x CR2032 3V Batteria DC (Inclusa)
Resistente alle Intemperie: IP44



Cariglione per Porta: BY501
Potenza: 3 x AA/LR6 1,5V batteries
Intervallo: 125 METERS
Per solo uso esterno



Turkish

ÖNEMLİ:

Servisi yapılabilen hiçbir parça yoktur, onarım yapmayın. Cihaz, denetim altında tutulmadığı veya talimatlar verilmediği sürece, fiziksel, duyuusal veya zihinsel yetenekleri zayıflamış ya da deneyim ve bilgi eksikliği olan çocuk veya kişiler tarafından kullanılmak üzere tasarlanmamıştır. Çocukların cihazla oynamadıkların emin olmak için gözetim altında tutulması gerekir.

Uygunluk Beyanı için www.chbyron.eu adresini ziyaret edin ve ürün seçin.

Teknik Özellikler:

Zil düğmesi: BY34
Güç: 1 x CR2032 3V DC Pili (Dâhil)
Hava Koşullarına Direnç: IP44



Kapı Zili: BY501
Güç: 3 x AA/LR6 1.5V piller
Aralık: 125 METRE
Sadece Kapalı Alanda Kullanım



German

WICHTIG:

Es gibt keine zu wartenden Teile, reparieren Sie es nicht. Das Gerät darf nicht von Kindern oder Personen mit eingeschränkten physischen, sensorischen oder geistigen Fähigkeiten oder von Personen ohne Erfahrung und Wissen benutzt werden, es sei denn, sie werden beaufsichtigt oder erhalten Anweisungen. Kinder sollten beaufsichtigt werden, um sicherzustellen, dass sie nicht mit dem Gerät spielen.

Die Konformitätserklärung finden Sie unter www.chbyron.eu; wählen Sie dort das Produkt aus.

Spezifikation:

Klingeltaster: BY34
Versorgung: 1 x CR2032 3V DC Batterie (mitgeliefert)
Wasserdicht: IP44



Türglocke: BY501
Versorgung: 3 x AA/LR6 1,5 V Batterien
Reichweite: 125 METER
Nur für den Einsatz im Innenbereich



Polish

WAŻNE:

Urządzenie nie posiada części do obsługi przez użytkownika - nie naprawiać. Urządzenia nie powinny używać dzieci lub osoby o ograniczonych zdolnościach fizycznych, czuciowych lub psychicznych oraz nieposiadające wystarczającego doświadczenia i wiedzy, chyba że znajdują się pod nadzorem lub zostały poinstruowane. Dzieciom nie wolno pozwalać na zabawę urządzeniem.

Aby sprawdzić Deklarację zgodności, odwiedź stronę internetową www.chbyron.eu i wybierz produkt.

Specyfikacja:

Dzwonek: BY34
Zasilanie: 1 x bateria 3V DC CR2032 (w zestawie)
Odporność na warunki pogodowe: IP44



Sygnalizator dzwinkowy: BY501
Zasilanie: 3 baterie 1,5V AA/LR6
Zasięg: 125 metrów
Wyłącznie do użytku w pomieszczeniach

