

S2305

幸福食糖



Happy Sugar
S2305制作使用说明书

制作前的注意事项

安装提醒

1. 因本产品内含有细小零件，儿童需在成人陪同下使用本产品，以免发生误食造成窒息危险；内有尖端物小心使用请勿刺人，以免造成伤害。
2. 所有材料在操作步骤中取用所需用量后，将剩余的材料放回原袋中，直至安装完毕。（避免在安装过程中丢失物料）
3. 步骤图中所标注的尺寸单位均为“cm”。
4. 模板纸制作技巧提示：将模板整个放在材料背面，用一些小双面胶固定，然后将材料剪出，以免布料或者模板在裁剪的过程中走位，或导致剪出来的材料有误差，或导致材料不够。
5. 根据此页最下方的“零件规则举例”，参照零件编号图纸上的零件，找到实物后与物料清单对照，确认无误后进行安装。（仅限木质零件）
6. 胶水不宜涂抹过多，以免干时间更长，溢胶更会影响成品的效果。
7. 不同批次的木料、布料、小珠颜色有不可避免的小偏差，不另行通知，请谅解。

使用的符号说明



零件规则举例

A01:零件直接在包装盒中;B01:零件在B包装袋中;C01:零件在C包装袋中,以此类推。

拼装木使用小技巧



找到对应的木块编号,使用小刀在连接点轻轻按压,即可把木粒取出



使用小刀把毛刺修平



或者使用磨砂纸把毛刺磨平

LED灯注意事项

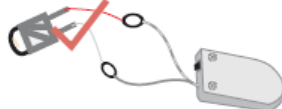
请务必在制作灯饰前测试LED灯是否亮,注意LED白线接负极,灰线接正极参考下图操作测试。

1



禁止直接用手将导线接在电池两极

2



测试灯泡必须连接电池盒电线接口处要用胶带捆好

物料清单缩略图(仅供参考)

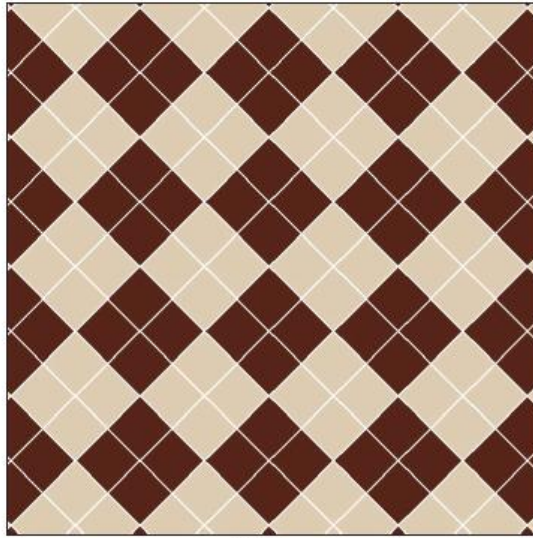


S2305-印刷纸

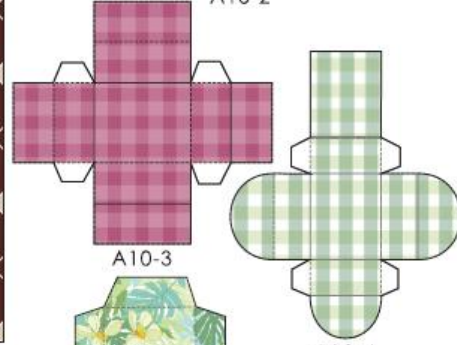
——实线为裁剪线

-----虚线为折痕线

请将此页剪下后使用



A10-2



A10-3

A10-4



A10-5



A10-6



A10-7



A10-8



A10-9

2

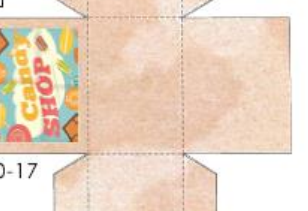
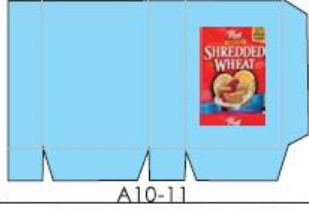
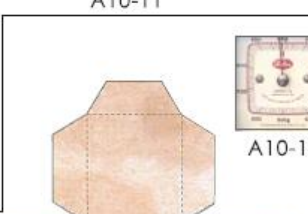
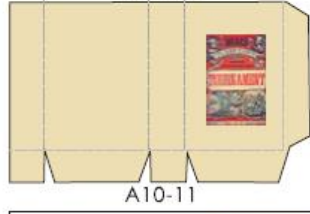
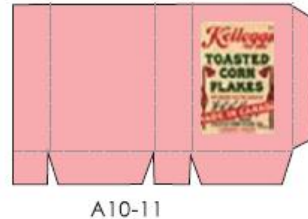
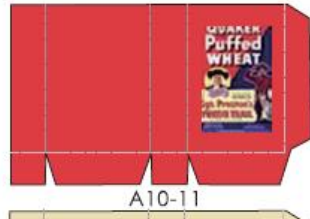


A10-10

S2305-印刷纸

——实线为裁剪线 - - - - - 虚线为折痕线

请将此页剪下后使用



S2305-印刷纸

——实线为裁剪线 - - - - -虚线为折痕线 请将此页剪下后使用



A10-19



A10-20

Side \$2.50

Side \$2.50

A10-22

Side \$3.50

Side \$3.50

A10-23



A10-24



A10-25



A10-26

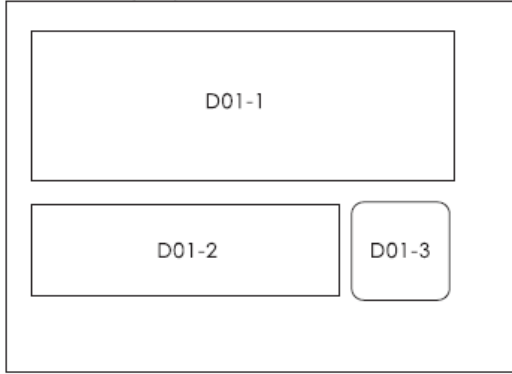


A10-27

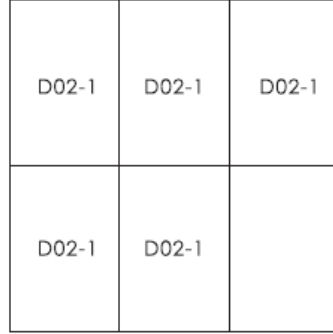
S2305-模版纸

——实线为裁剪线 - - - - -虚线为折痕线 请将此页剪下后使用

D01 8*5 cm(1/1)



D02 4*4cm(1/1)



称 制作前，先把D01按D01-3模板纸剪出

1 如图按顺序粘贴

2 如图按顺序粘贴

3 粘贴后的效果

4 如图粘贴固定

5 如图粘贴固定

6 如图粘贴固定

7 如图粘贴固定

8 如图粘贴固定

9 如图粘贴

10 如图粘贴固定

11 如图粘贴

12 完成

8

小配件 制作前，先把D02按D02-1模板纸剪出

1 如图把A10-15卷进E11里

2 效果展示

3 (糖罐) E02固定粘在E11上

4 A10-16与A10-15制作方法相同

5 把E05放置在D02-1中间

6 卷起，包裹好

7 两边用力扭好

8 (糖果) 如图粘贴，需完成5个

9 (背面) A10-3 按折痕折出

10 (正面) 四边往下翻折

11 A10-3 (正面)

12 (糖果) 把(糖果)全部放在A10-3里

13 如图粘贴固定

14 (糖片) 把D05(5个)放在E12里

9

小配件

1
A10-17
按折痕折出
(背面)

2
A10-17
粘贴

3
A10-17
粘贴完成的效果

4
A10-10
A10-10与A10-17制作
方法一样

5
A10-14
按折痕折出
(背面)

6
A10-14
粘贴

7
A10-14
粘贴完成的效果

8
A10-2
A10-2与A10-14制作
方法一样

9
A10-4
按折痕折出粘贴
(背面)

10
A10-4
粘贴

11
A10-4
粘贴完成的效果

12
A10-11(其中一个颜色)
粘贴
(背面)

10

13
如图粘贴
A10-11(其中一个颜色)

14
A10-11(其中一个颜色)
如图粘贴

15
A10-11(其中一个颜色)
捏出该造型

16
A10-11(其中一个颜色)
固定该造型

17
糖果罐
制作前, 先把D01按D01-1模板纸剪出
完成A10-11(六个颜色)

1
E08
D04(1.5cm)
D04(2.5cm)
D04(3cm)
把E08粘在D04上, 完成
5个(颜色随机)
(棒棒糖)

2
E06
D04(1.5cm)
D04(2.5cm)
D04(3cm)
把E06粘在D04上, 完成
3种尺寸(颜色随机)
(爱心棒棒糖)

3
0.5cm
0.5cm
D01-1
重合粘贴0.5cm

4
D01-1
B17
如图粘贴

5
D01-1
E08(10个)
把剩余的E08放置在D01-1里

6
B16
如图放置固定

7
A10-13
如图粘贴

8
(棒棒糖)
如图把(棒棒糖)固定
在B16上

9
(爱心棒棒糖)
如图把(爱心棒棒糖)固定
在B16上

11

糖果收纳柜

Parts List:
 C01, C02, C03, C04, C05, C06, C07
 A10-19, A10-24, A10-25, A10-5, A10-6, A10-7
 D04(2.5cm)*3, D04(3.5cm)*2 (爱心棒棒糖), E07 (颜色随机)

1. 如图粘贴 (C04, A10-24, A10-25)
2. 把E07粘在D04上 (E07, D04(2.5cm)*2)
3. (正面)如图粘贴 (C07, A10-5, A10-6, A10-7, C06)
4. (背面)如图粘贴 (D04(3.5cm)*2, D04(2.5cm))
5. (彩色棒棒糖) 如图粘贴 (A10-5, A10-6, A10-7)
6. 先把折痕折出备用 (A10-19)
7. 如图粘贴 (C03, C02)
8. 如图粘贴 (C03)
9. 如图粘贴 (C01)
10. 如图粘贴 (C05)
11. 如图粘贴 (C05)
12. 如图粘贴 (A10-19)

糖果壁柜

Parts List:
 B01, B02, B03, B04, B05, B06, B07
 A10-11, A10-14 (糖罐), A10-18, A10-22, A10-23, A10-20, A10-21, E04, D03(1.5cm)

1. 如图按折痕粘贴 (A10-20)
2. 如图按折痕粘贴 (A10-20)
3. 如图粘贴 (A10-21)
4. (纸袋) 如图粘贴 (A10-21)
5. 如图粘贴 (D03(1.5cm), 1cm, 0.5cm, 0.4cm)
6. 如图粘贴 (E04, D03)

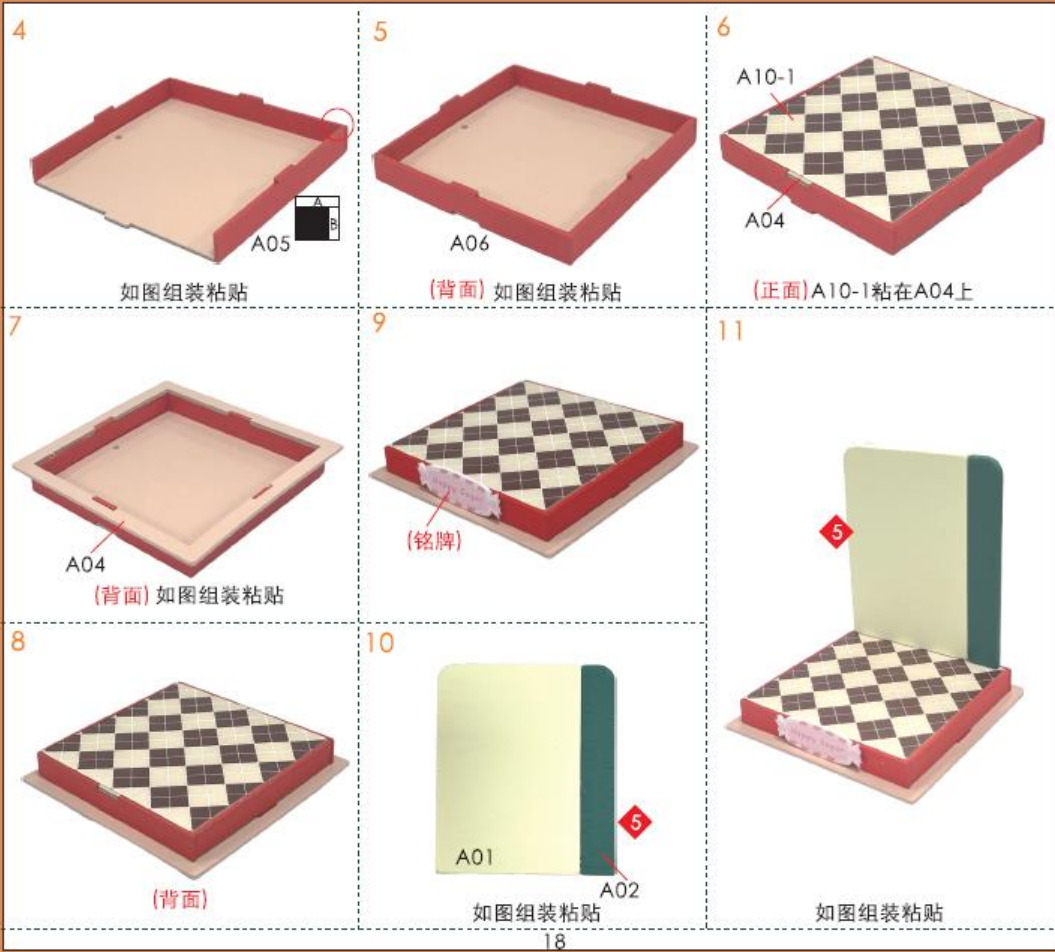




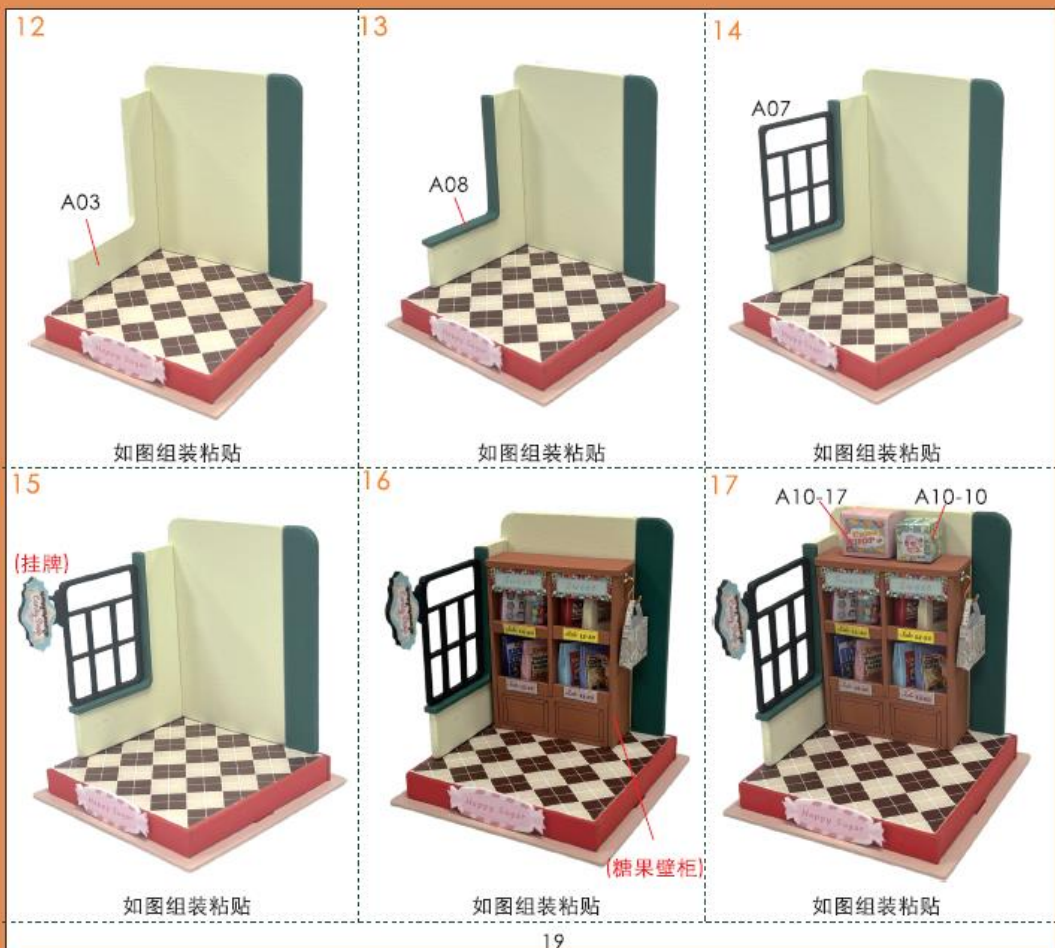
16



17



18



19

18



如图把F03灯线穿过A04

19



如图组装粘贴

20



如图组装粘贴完成

20