

印刷：单黑双面印刷 尺寸：80x100mm 材质：100g书纸 折页方式：骑马钉

US

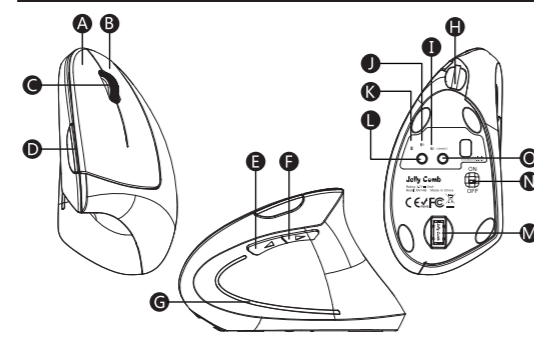
User Manual

2.4G Wireless USB + Bluetooth + Bluetooth Rechargeable Mouse

MV14B

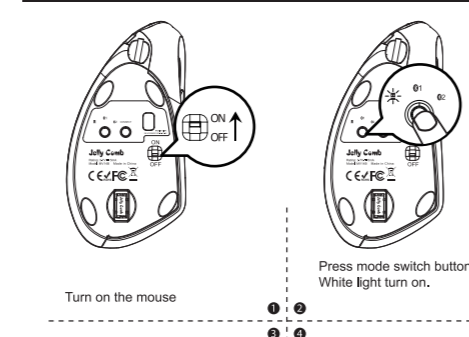
Jelly Comb

Product Features



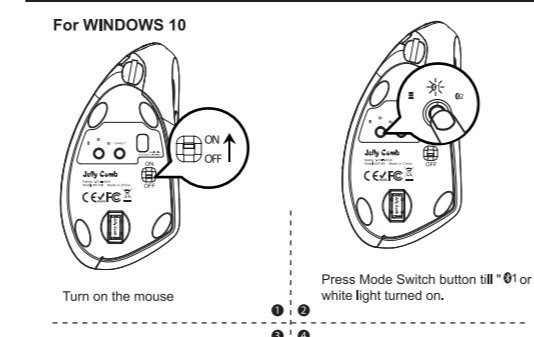
- A Left click
- B Scroll wheel
- C Forward
- D Low battery indicator / Charging indicator / DPI Switch Indicator
- E Micro USB Charging Port
- F Bluetooth indicator 1
- G USB / Bluetooth mode switch button
- H Power switch
- I Right click
- J DPI Button
- K Backward
- L Bluetooth indicator 2
- M USB connection indicator
- N Bluetooth Connection button

2.4G Wireless Connection with USB Receiver



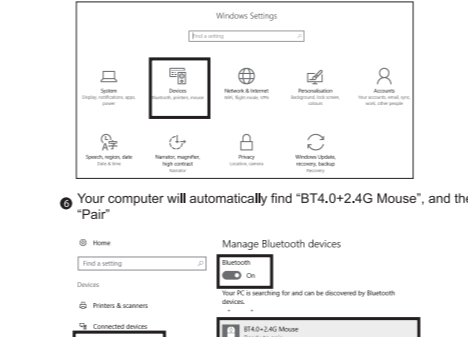
- 1 Turn on the mouse
- 2 Open the battery cover and take out the USB receiver.
- 3 Press mode switch button (H) White light turn on.
- 4 Insert the USB receiver into your computer's USB port, and the mouse will connect automatically.

Bluetooth Connection



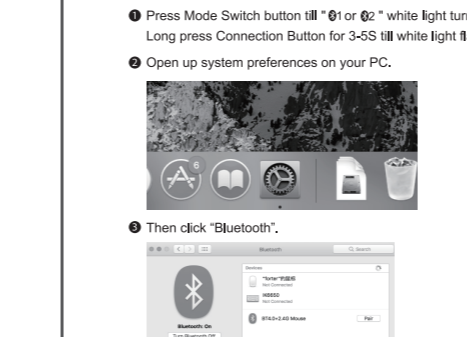
- 1 Turn on the mouse
- 2 Press Mode Switch button (H) or (G) White light turned on.
- 3 Long press Connection Button for 3-5s White light flashes quickly.
- 4 Open the "Bluetooth Device" in your Windows computer (Below is the example of Windows 10).

Click "Add Bluetooth Device"



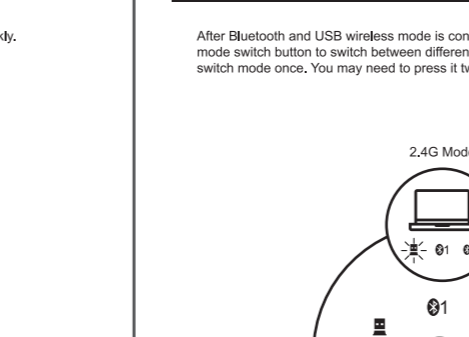
- 1 Your computer will automatically find "BT4.0+2.4G Mouse", and then click "Pair".
- 2 You can use your mouse after pairing complete.

For Mac OS



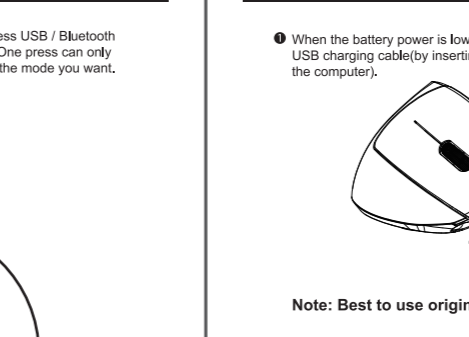
- 1 Press Mode Switch button (H) or (G) White light turned on.
- 2 Long press Connection Button for 3-5s White light flashes quickly.
- 3 Open up system preferences on your PC.
- 4 Then click "Bluetooth".
- 5 Searching and discovering by Bluetooth devices named "BT4.0+2.4G Mouse", click to connect. After connected, the mouse is ready to use.

How to Switch Connection Mode



- 1 After Bluetooth and USB wireless mode is connected, press USB / Bluetooth mode switch button to switch between different devices. One press can only switch mode once. You may need to press it twice to get the mode you want.
- 2 Press USB / Bluetooth mode switch button

How to Charge the Mouse



- 1 When the battery power is low, please charge the mouse with the included USB charging cable by inserting the USB charging cable into USB port of the computer.
- 2 Note: Best to use original data transmission cable.
- 3 While charging, power indicator turns blue. And it needs about 1-2 hours to be fully charged. The blue indicator will turn off when fully charged. Also, when the battery power is too low (around 3.4V), the red indicator will flash. Red indicator will flash once when switch one DPI level.

Specifications

- Basic Parameter:**
 - Chip: Nordic NRF51802
 - Engine: optical
 - Lithium Battery: 300mAh
 - DPI Level: 1000-1600-2400DPI
 - Click life: more than 3 million times
 - Dimension: 120 x 63 x 76mm
 - Weight: 95g
- 2.4G Wireless Connection Parameter:**
 - Working distance: 10m
 - Voltage: 3.7V
 - Current: 5.5mA
 - Frequency: 125Hz
 - System requirement: Device with USB port
- Bluetooth Connection Parameter:**
 - Bluetooth version: 4.0
 - Working distance: 10m
 - Voltage: 3.7V
 - Current: 4mA
 - Report rate: 90Hz
 - System requirement: Bluetooth-enabled device

Package List

- 1 x Wireless Mouse
- 1 x USB charging cable
- 1 x USB receiver
- 1 x User manual

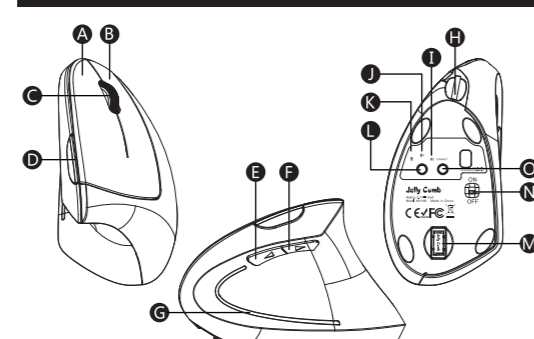
DE

Bedienungsanleitung für die 2.4G USB + Bluetooth + Bluetooth Maus

MV14B

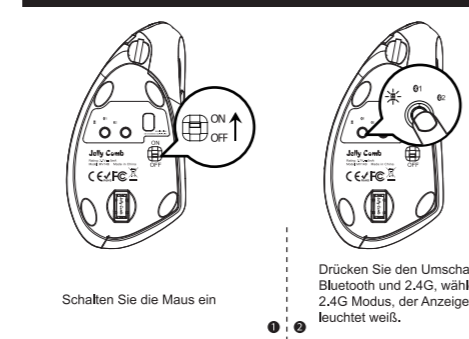
Jelly Comb

Übersicht



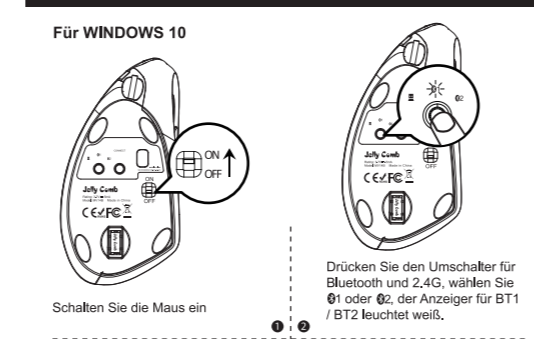
- A Linke Taste
- B Scrollrad
- C Vorwärts
- D Niedrige Batterieanzeige / Ladeanzeige / DPI-Schalteranzeige
- E USB Ladeanschluss
- F Anzeiger für Bluetooth 1
- G Umschalter für Bluetooth und 2.4G
- H Knopf für Bluetooth-Verbindung
- I Rechte Taste
- J DPI
- K Rückwärts
- L Anzeiger für Bluetooth 2
- M Anzeiger für 2.4G
- N USB Empfänger
- O Schalter

Installation unter 2.4G Modus



- 1 Schalten Sie die Maus ein
- 2 Öffnen Sie das Batteriefach und nehmen den USB Empfänger aus.
- 3 Drücken Sie den Umschalter für Bluetooth und 2.4G, wählen Sie 2.4G Modus, der Anzeiger leuchtet weiß.
- 4 Stecken Sie den USB Empfänger in USB Anschluss ein.

Installation unter Bluetooth Modus



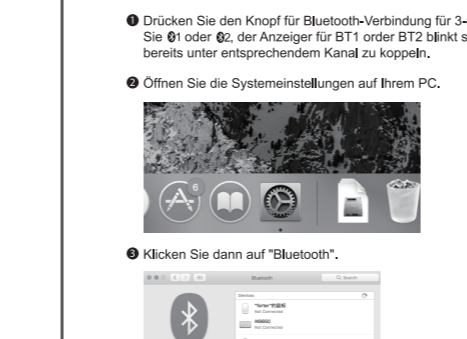
- 1 Schalten Sie die Maus ein
- 2 Drücken Sie den Knopf für Bluetooth-Verbindung für 3-5 Sekunden, der Anzeiger bläut schnell, die Maus ist bereits zu koppeln.
- 3 Drücken Sie den Umschalter für Bluetooth und 2.4G, wählen Sie BT oder BT2 leuchtet weiß.
- 4 Windows System: Nehmen das Win10-System als Beispiel. Klicken Sie "Bluetooth-Gerät" auf Ihrem PC.

Klicken Sie "Bluetooth-Geräte hinzufügen oder entfernen"



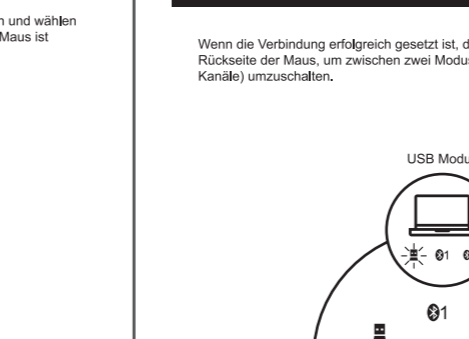
- 1 Suchen Sie "BT4.0+2.4G Mouse" und klicken Koppeln
- 2 Verbindung ist erfolgreich gesetzt

Für Mac OS



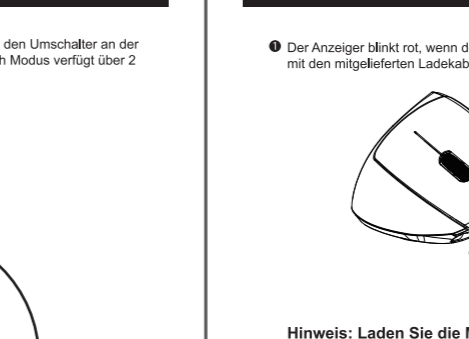
- 1 Drücken Sie den Knopf für Bluetooth-Verbindung für 3-5 Sekunden und wählen Sie BT oder BT2, der Anzeiger für BT1 oder BT2 bläut schnell, die Maus ist bereits unter entsprechendem Kanal zu koppeln.
- 2 Öffnen Sie die Systemeinstellungen auf Ihrem PC.
- 3 Klicken Sie dann auf "Bluetooth".
- 4 Suchen "BT 4.0 + 2.4G Mouse", klicken.

Umschalter zwischen Dual-Modus



- 1 Wenn die Verbindung erfolgreich gesetzt ist, drücken Sie den Umschalter an der Rückseite der Maus, um zwischen zwei Modus (Bluetooth Modus verfügt über 2 Kanäle) umzuschalten.
- 2 Drücken Sie den Umschalter an der Rückseite der Maus

Aufladung



- 1 Der Anzeiger bläut rot, wenn der Akku schwach ist. Bitte laden Sie die Maus mit dem mitgelieferten Ladekabel auf.
- 2 Hinweis: Laden Sie die Maus mit dem mitgelieferten Ladekabel auf.
- 3 Der Ladevorgang dauert ungefähr 1-2 Stunden. Bei Aufladung leuchtet der Anzeiger blau, er geht automatisch aus, wenn die Maus voll aufgeladen ist. DPI-Schalteranzeige: Das rote Licht blinkt, wenn der Modus umgeschaltet wird.

Spezifikation

- Grundspezifikation:**
 - Chip: Nordic NRF51802
 - Motor: Optik
 - Lithiumbatteriekapazität: 300mAh
 - DPI: 1000-1600-2400DPI
 - Lebensdauer der Taste: Mehr als 3 Millionen mit Klick
 - Größe der Maus: 120 x 63 x 76mm
 - Gewicht der Maus: 95g
- Bluetooth-Spezifikation:**
 - Bluetooth-Version: 4.0
 - Reichweite: 10m
 - Betriebsspannung: 3.7V
 - Strom: 4mA
 - Frequenz: 90Hz
 - System: Geräte mit Bluetooth/Win8/Win10 und nachher/Mac os X 10,10 und nachher/Android 4.3 und nachher

Lieferumfang

- 1 x Funkmaus
- 1 x USB Ladekabel
- 1 x USB Empfänger
- 1 x Bedienungsanleitung

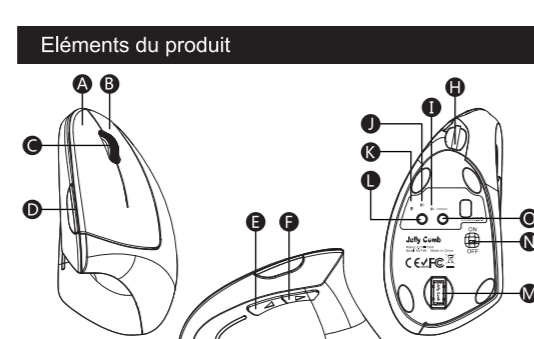
FR

Manuel d'Utilisateur 2.4G Souris Sans Fil Bluetooth 3-en-1

MV14B

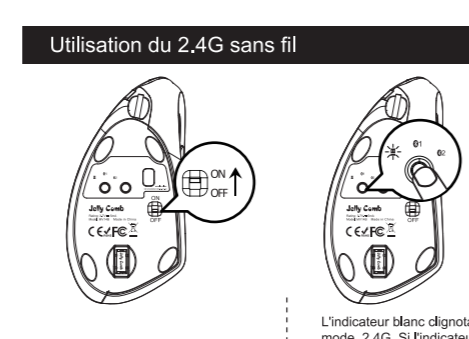
Jelly Comb

Éléments du produit



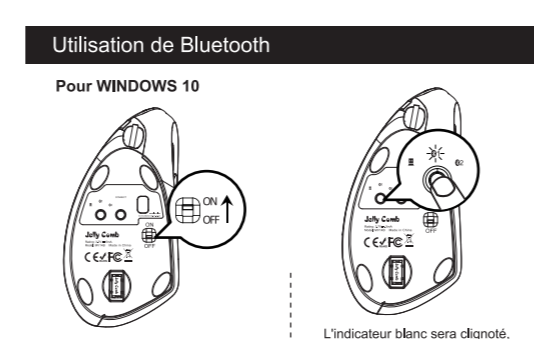
- A Bouton Gauche
- B Molette
- C Précédent
- D Indicateur de batterie faible / Indicateur de recharge / Indicateur DPI
- E Port Micro-USB de charge
- F Indicateur (blanc) de Bluetooth 1
- G Bouton Switch de USB / Bluetooth
- H Bouton ON / OFF
- I Bouton Droit
- J Bouton DPI
- K Suivant
- L Indicateur (blanc) de Bluetooth 2
- M Indicateur (rouge) de 2.4G USB
- N Récepteur USB
- O Bouton d'appariement Bluetooth

Utilisation du 2.4G sans fil



- 1 Veuillez ouvrir la souris, switch le bouton on/off.
- 2 Veuillez ouvrir le couvercle de la batterie, et puis retirez le USB récepteur
- 3 L'indicateur blanc clignote le mode 2.4G. Si l'indicateur rouge ne s'allume pas, veuillez appuyer le bouton switch pour changer le mode.
- 4 Veuillez insérer le récepteur dans le port USB de l'ordinateur, la connexion sera terminée automatiquement.

Utilisation de Bluetooth



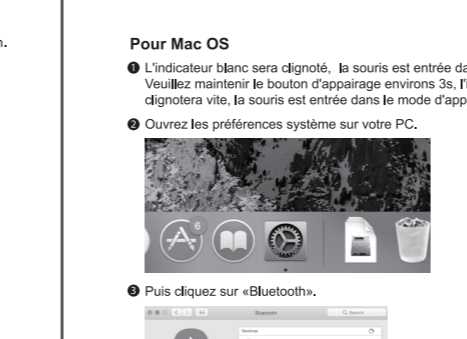
- 1 Veuillez ouvrir la souris, switch le bouton on/off.
- 2 Veuillez maintenir le bouton d'appariement environ 3s. l'indicateur blanc clignote vite. la souris est entrée dans le mode d'appariement.
- 3 Ex: (Windows 10), Veuillez cliquer Bluetooth.

Veuillez cliquer "ajouter Bluetooth ou d'autres appareils", puis cliquer Bluetooth.



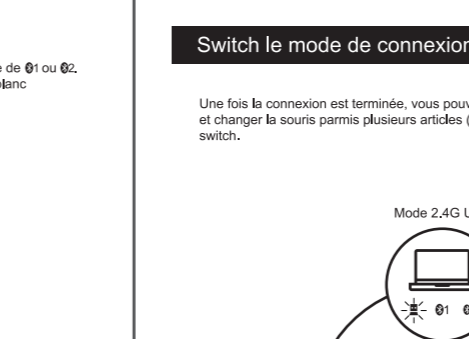
- 1 Après avoir trouvé le "BT 4.0+2.4G Mouse", cliquez "ajouter".
- 2 BT4.0+2.4G Mouse connecté.

Pour Mac OS



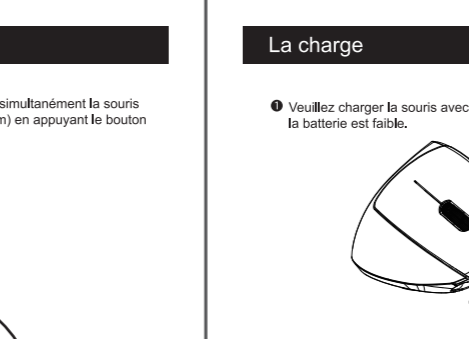
- 1 Recherchez et découvrez par des périphériques Bluetooth nommés «Souris BT4.0 + 2.4G», cliquez pour vous connecter. Une fois connecté, la souris est prête à être utilisée.

Switch le mode de connexion



- 1 Une fois la connexion est terminée, vous pouvez utiliser simultanément la souris et charger la souris parmi plusieurs articles (3 maximum) en appuyant le bouton switch.
- 2 Appuyez le bouton switch pour changer le mode

La charge



- 1 Veuillez charger la souris avec le câble USB-A vers Micro USB (fourmi) lorsque la batterie est faible.
- 2 Attention: Veuillez utiliser au plus possible le câble fourni pour la recharge.
- 3 L'indicateur rouge sera clignote quand la batterie est faible, et sera allumé lorsque la charge la charge dure environ 1-2 heures. L'indicateur bleu sera éteint après la batterie est complètement chargée. L'indicateur DPI, chaque fois vous changez le mode DPI, le voyant rouge clignote.

Spécifications

- Spécifications de base:**
 - Chip: Nordic NRF51802
 - Moteur: Optique
 - Capacité de batterie: 300mAh
 - DPI: 1000-1600-2400DPI
 - Durée de batterie: plus de 300 millions
 - Dimension: 120 x 63 x 76mm
 - Poids: 95g
- Spécifications de Bluetooth:**
 - Version: 4.0
 - Portée: 10m
 - Voltage: 3.7V
 - Courant: 4mA
 - Fréquence: 90Hz
 - Systeme: Win 8 / 10 ou plus
 - Mac os X 10,10 ou plus
 - Android 4.3 ou plus

Contenu d'emballage

- 1 x Souris sans fil
- 1 x Câble de la charge USB-A vers Micro USB
- 1 x Récepteur USB
- 1 x Manuel d'utilisateur