

Jelly Comb

INSTRUCTION MANUAL

BATTERY OPERATED PENCIL SHARPENER



Thank you very much for purchasing Jelly Comb "BATTERY OPERATED PENCIL SHARPENER".
Please read this "INSTRUCTION MANUAL" carefully before using, and keep it with care for reading it again when you need.

HOW TO USE

1. HOW TO SET UP THE BATTERIES

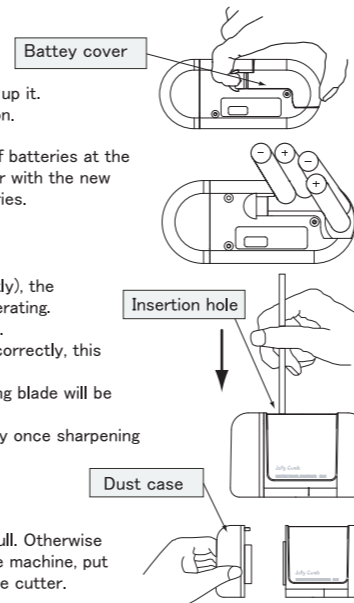
- Hung your finger at ▼ mark on the battery cover and pull up it.
 - Put each battery into the battery case in correct direction.
 - Please use 4 pieces of AA batteries.
- When the batteries run out, please change all(4 pieces) of batteries at the same time. Please do not use any used batteries together with the new batteries. Only adults are recommended to change batteries.
 - Put the battery cover back

2. HOW TO SHARPEN THE PENCIL

- When you insert the pencil (please insert the pencil slightly), the machine start to sharpen; Pull out the pencil, it stops operating.
- Please press the pencil in the sharpener during operation.
- Safety stop mechanism: If the dust case is not installed correctly, this sharpener will not start working for safety.
- Once the pencil has been sharpened, the sound of rotating blade will be softer and it will keep running idly.
- To save the battery power, pull the pencil out immediately once sharpening finished.

3. HOW TO THROW THE DUST AWAY

- Remove the dust case from the machine and throw dust away.
- ※ Please throw the dust away before the dust case is full. Otherwise the machine may be damaged. If there are still dust in the machine, put the dust case back and insert the pencil lightly to turn the cutter.



ATTENTION

- Please do not put your fingers into the rotary part.
- Please do not use the machine at lying position or upside down position.
- If a snapped lead is jammed, please strongly press the pencil and let blade continue rotating until the lead come out.
- Please do not give the high impact or drop to the hard place.

- Please use cloth with detergent or soap water for clean up. (Please do not use thinner or benzene.)
- When you do not use this machine for long time or batteries used up, please remove the batteries from battery case. Otherwise cause liquid leakage.
- Please do not put the machine on the place infant's hand reaches.
- Please do not resolve this machine.
- Please do not use this machine at the place where is high/low temperatures, humid and dusty.
- Sharpening soft colored pencils has the possibility of breaking leads.

SPECIFICATION

ELECTRIC PENCIL SHARPENER	
POWER SUPPLY	AA BATTERIES x 4pcs (Not included)
SHARPENABLE PENCIL	Wooden material: Outer diameter 6.5mm~8.0mm
WEIGHT	220 g
SIZE	W52 x D120 x H75 (mm)

AFTER-SALES SERVICES

Warranty time: 12 month from the date of purchase.
Free service: If any questions, please kindly feel free to contact us at: support@jellycomb.com.

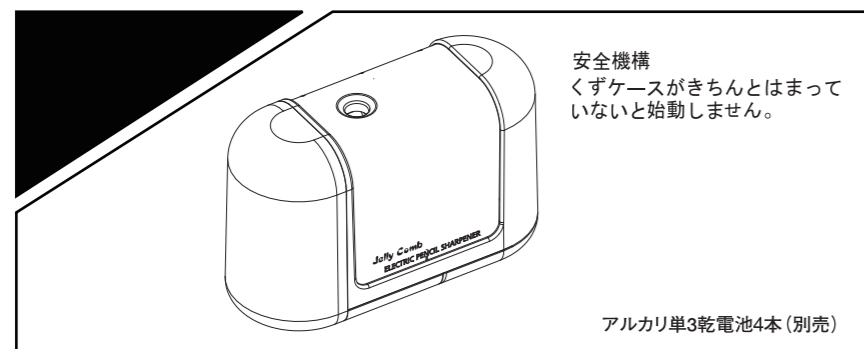
Jelly Comb

<https://www.jellycomb.com>

Jelly Comb

取扱説明書

乾電池式 電動鉛筆削り



この度は、Jelly Comb「乾電池式 電動鉛筆削り」をお買い上げいただき、誠にありがとうございます。

- ご使用前に取扱説明書をよくお読みください。
- お読みになった後は大切に保管し、必要な時にお読みください。

ご使用方法

1. 乾電池の入れ方

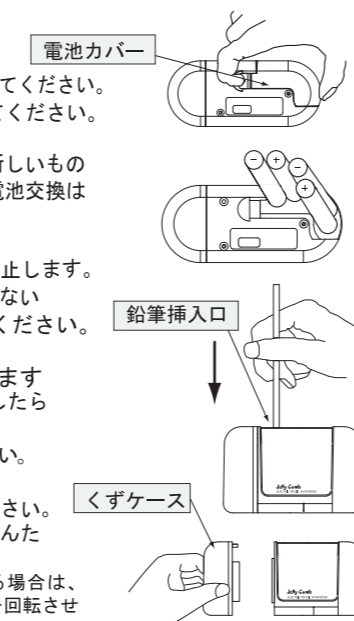
- 電池カバーの▼部に指をかけて、手前にひき上げてください。
 - 乾電池の⊕ ⊖を間違えないよう正しく入れてください。
 - 電池カバーをもと通りはめてください。
- ※乾電池は、アルカリ単3乾電池をご使用し、新しいものと古いものを混ぜて使用しないでください。電池交換は大人の方が行ってください。

2. 鉛筆の削り方

- 鉛筆挿入口に差し込むと始動し、引き抜くと停止します。
 - くずケースがきちんとはまっていないと始動しない安全機構になっています。鉛筆は軽く押ししてください。強い力ですと空転しない場合があります。
- 鉛筆が削り終わると音が軽くなり空転します。乾電池の消耗を防ぐためにも、音が軽くなりましたら鉛筆を引き抜いてください。
- ※削る時は、鉛筆を固定する手を離さないでください。

3. 削りくずの捨て方

- くずケースを本体から取りはずして捨ててください。
- ※故障の原因になりますので削りくずはたくさんたまらないうちに捨ててください。
- くずを捨ててもまだ本体の中にくずが残っている場合は、くずケースを入れ再度軽く鉛筆を差し込みカッターを回転させてください。



ご使用上の注意

- 回転部分に手を入れないでください。
- 横にしたり逆さまにして使用しないでください。
- 芯が折れてつまってしまった場合は、鉛筆を少し強めに差し込むと折れた芯は自然に抜けず。
- 強い衝撃を与えたり、かたいところに落としたりしないでください。

- 本体の汚れは、布に洗剤溶液か石けん水をつけて拭き取ってください。(シンナー、ベンジンなどで拭かないでください。)
- 本機を長時間使用しないときや、使い切った乾電池は電池ケースからはずしてください。液もれの原因になります。
- 幼児の手の届くところにおかないでください。
- 分解はされないようお願いいたします。
- 高温、低温、湿度、ホコリの多い場所での使用及び、保管はしないでください。
- 芯先の柔らかい色鉛筆のご使用は芯先が折れる可能性があります。

仕様

電動鉛筆削り	
電源	単3 アルカリ 乾電池 LR6 x 4 (別売)
切削可能鉛筆	木質・外径 6.5mm~8.0mm
製品重量	220 g
外形寸法	幅(W) 52 × 長さ(D) 120 × 高さ(H) 75 単位: mm

問い合わせ先

製品に関してご不明な点がございましたら、下記のメールアドレスまでご連絡ください。
E-mail: HiFtech.jp@outlook.com
営業時間: 平日 10時~18時まで(土日祝除く)

Jelly Comb

<https://www.jellycomb.com>