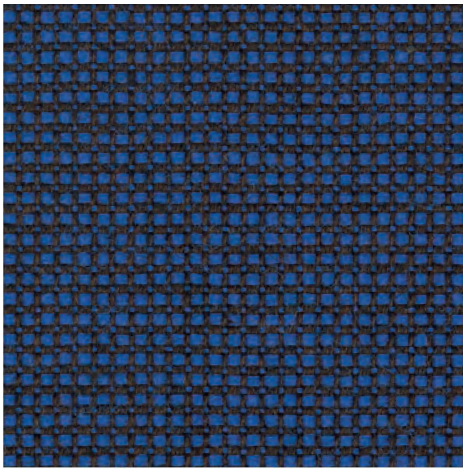


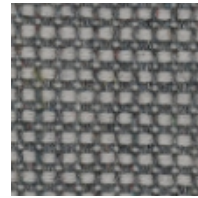
Sabi

**kvadrat**

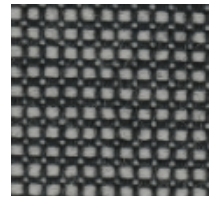
Sabi



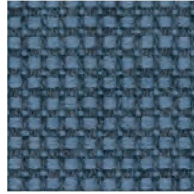
771



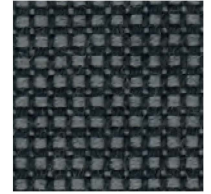
121



151



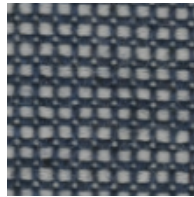
741



171



791



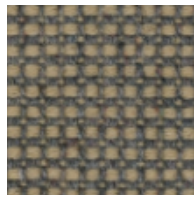
721



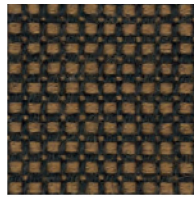
191



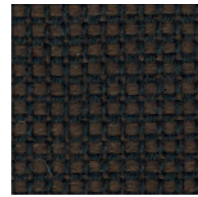
181



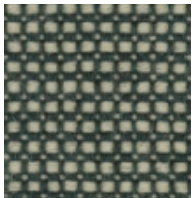
221



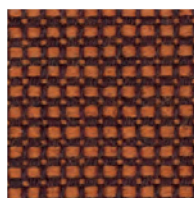
351



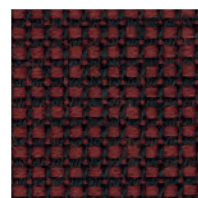
291



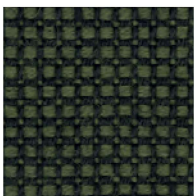
921



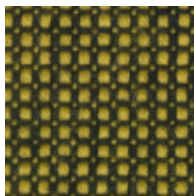
551



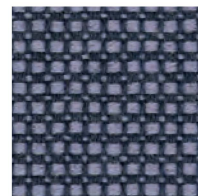
581



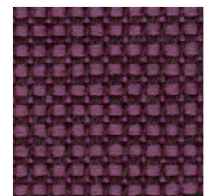
971



441



631



661

**Sabi**

Designed by Louise Sigvardt

**DK****Anvendelse** Kontorer, hoteller, institutioner, private indretninger. Stor slidstyrke.**Beskrivelse** 65% ny uld, kamgarn, 23% recycled uld, 12% nylon. Bredder ca. 140 cm. Vægt ca. 560 g/lbm. Garnfarvet. Nuanceforskelle vil forekomme.**Ægkant** ↓**Slidstyrke:** Ca. 80.000 slidbevægelser efter Martindale metoden EN ISO 12947. **Lysægted** (ISO) 5-7. **Pilling** (EN ISO) 5. **Gnidægted** (ISO) tør 4-5, våd 4-5. **Flammesikring:** AS/NZS 3837 Class 2. ASTM E84 class A limet. ASTM E84 Class A hæftet. BS 5852 Crib 5 med flammesikring. BS 5852 part 1. EN 1021-1/2. IMO FTP Code 2010:Part 8. NF D 60 013. SN 198 898 5.3 med flammesikring. UNI 9175 11M. US Cal. Bull. 117-2013. ÖNORM B1 / Q1. (Kopi af testrapport kan rekvireres).**Vedligeholdelse** Se ISO symboler. Desinfektion, se kvadrat.dk.**UK/US****Application** Offices, hotels, institutions, domestic use. Great durability.**Description** 65% new wool, worsted, 23% recycled wool, 12% nylon. Width app. 55 inches (140 cm). Weight app. 560 g/lin.m, 18 oz/ly. Yarn dyed. Colour differences will occur.**Selvedge/Direction** ↓**Abrasion:** App. 80,000 rubs acc. to the Martindale method EN ISO 12947\*. **Lightfastness** (ISO) 5-7. **Pilling** (EN ISO) 5. **Fastness to rubbing** (ISO) dry 4-5, wet 4-5. **Flame resistance:** AS/NZS 3837 Class 2. ASTM E84 class A adhered. ASTM E84 Class A unadhered. BS 5852 Crib 5 with treatment. BS 5852 part 1. EN 1021-1/2. IMO FTP Code 2010:Part 8. NF D 60 013. SN 198 898 5.3 with treatment. UNI 9175 11M. US Cal. Bull. 117-2013. ÖNORM B1 / Q1. (Copy of test report available).**Care** Please see the ISO symbols. Disinfection, see kvadrat.dk.**DE****Anwendungsbereich** Büros, Hotels, Objectbereich, privaten Wohnbereich, Hohe Strapazierfähigkeit.**Beschreibung** 65% Schurwolle, Kammgarn, 23% recycled Wolle, 12% Nylon. Breite ca. 140 cm. Gewicht ca. 560 g/m. Garngefärbt. Farbunterschiede werden vorkommen.**Webkant** ↓**Scheuerfestigkeit:** Ca. 80.000 Scheuerhübe nach der Martindale Methode EN ISO 12947. **Lichtechtheit** (ISO) 5-7. **Pilling** (EN ISO) 5. **Reibechtheit** (ISO) trocken 4-5, nass 4-5. **Flammschutz:** AS/NZS 3837 Class 2. ASTM E84 class A verklebt. ASTM E84 Class A unverklebt. BS 5852 Crib 5 mit Ausrüstung. BS 5852 part 1. EN 1021-1/2. IMO FTP Code 2010:Part 8. NF D 60 013. SN 198 898 5.3 mit Ausrüstung. UNI 9175 11M. US Cal. Bull. 117-2013. ÖNORM B1 / Q1. (Testbericht verfügbar).**Pflege** Siehe ISO Pflegesymbole. Desinfektion, siehe kvadrat.dk.**NL****Toepassing** Kantoren, hotels, instellingen, de privéfeer. Uitstekende slijtvastheid.**Omschrijving** 65% scheerwol, kamgaren, 23% gerecycled wool, 12% nylon. Breedte ca. 140 cm. Gewicht ca. 560 gr/str. m. Garengeverfd. Kleurverschillen zullen optreden.**Zelfkant** ↓**Slijtvastheid:** Ca. 80.000 toeren Martindale EN ISO 12947. **Lichtechtheid** (ISO) 5-7. **Pilling** (EN ISO) 5. **Wrijftechtheid** (ISO) droge 4-5, natte 4-5. **Brandwerendheid:** AS/NZS 3837 Class 2. ASTM E84 class A gelijmd. ASTM E84 Class A ongelijmd. BS 5852 Crib 5 met behandeling. BS 5852 part 1. EN 1021-1/2. IMO FTP Code 2010:Part 8. NF D 60 013. SN 198 898 5.3 met behandeling. UNI 9175 11M. US Cal. Bull. 117-2013. ÖNORM B1 / Q1. (Op aanvraag sturen wij u graag een kopie van het testrapport toe). **Onderhoud** Zie de ISO symbolen. Desinfectie, kvadrat.dk.**FR****Domaine d'utilisation** Tissu d'ameublement pour aménagement privé et public. Grande résistance.**Description** 65% laine vierge, peigné, 23% laine recycle, 12% nylon. Largeur env. 140 cm. Poids env. 560 g/m lg. Teinture sur fil. Des écarts de colori sont à prévoir.**Lisière** ↓**Résistance à l'abrasion:** Env. 80.000 révolutions selon le procédé Martindale EN ISO 12947. **Résistance à la lumière** (ISO) 5-7. **Boulochage** (EN ISO) 5. **Résistance au frottement** (ISO) sec 4-5, mouillé 4-5. **Normes au feu:** AS/NZS 3837 Class 2. ASTM E84 class A collé. ASTM E84 Class A non collé. BS 5852 Crib 5 avec traitement. BS 5852 part 1. EN 1021-1/2. IMO FTP Code 2010:Part 8. NF D 60 013. SN 198 898 5.3 avec traitement. UNI 9175 11M. US Cal. Bull. 117-2013. ÖNORM B1 / Q1. (La copie du compte rendu des tests est disponible sur demande).**Entretien** Voir les symboles ISO. Désinfection, voir kvadrat.dk.**IT****Destinazione d'uso** Rivestimenti per imbottiti, casa e contract. Alta resistenza all'abrasione. **Caratteristiche** 65% lana vergine, pettinata, 23% lana riciclato, 12% nylon. Altezza circa 140 cm. Peso circa 560 gr/mtl. Tinto in filo. Posso verificarsi differenze colore.**Cimosa** ↓**Resistenza all'abrasione:** circa 80.000 cicli/metodo Martindale EN ISO 12947. **Resistenza alla luce** (ISO) 5-7. **Pilling** (EN ISO) 5. **Resistenza allo sfregamento** (ISO) condizione a secco 4-5, condizione umido 4-5. **Ignifugazione:** AS/NZS 3837 Class 2. ASTM E84 class A incollato. ASTM E84 Class A non incollato. BS 5852 Crib 5 se trattato ignifugo. BS 5852 part 1. EN 1021-1/2. IMO FTP Code 2010:Part 8. NF D 60 013. SN 198 898 5.3 se trattato ignifugo. UNI 9175 11M. US Cal. Bull. 117-2013. ÖNORM B1 / Q1. (Disponibile copia del test).**Manutenzione** Per favore seguire simboli ISO. Per disinfettare, vedi il sito kvadrat.dk.**ES****Aplicación** Adecuado para el uso en oficinas, hoteles, instituciones y hogares. Gran resistencia al desgaste.**Descripción** 65% lana virgen, peinada, 23% lana reciclado, 12% nilón. Anchura aprox. 140 cm. Peso aprox. 560 gr/ml. Teñido en hilo. Existen diferencias de color.**Filo** ↓**Resistencia al desgaste:** Aprox. 80.000 ciclos según el método Martindale EN ISO 12947. **Resistencia a la luz** (ISO) 5-7. **Relleno** (EN ISO) 5. **Solidez al frotamiento** (ISO) seco 4-5, mojado 4-5. **Resistencia al fuego:** AS/NZS 3837 Class 2. ASTM E84 class A adherido. ASTM E84 Class A sin pegar. BS 5852 Crib 5 con tratamiento. BS 5852 part 1. EN 1021-1/2. IMO FTP Code 2010:Part 8. NF D 60 013. SN 198 898 5.3 con tratamiento. UNI 9175 11M. US Cal. Bull. 117-2013. ÖNORM B1 / Q1. (Copia del informe de ensayos disponible).**Limpieza** Consulte los símbolos ISO. Desinfección, visita kvadrat.dk.**JP****用途** オフィス、ホテル、各種施設、住宅インテリア。耐耗性大。**詳細** 65% ニューウール(梳毛糸)、23% リサイクルウール、12% ナイロン。幅:140cm。重量:1mあたり約560gr。糸染め。明色の場合、異質繊維が混在する場合あり。色味に多少の違いが生じることがございます。**耳、ふち** ↓**テスト****磨耗:** マーチンデール法により摩擦運動約80,000回。EN ISO 12947. **色褪せ保証:** (ISO) 5-7. **ピリング** (EN ISO) 5. **摩擦保証:** (ISO) 乾燥状態 4-5、濡れた状態 4-5. **耐炎性:** AS/NZS 3837 Class 2. ASTM E84 class A 耐火性レベル1. ASTM E84 Class A unadhered. 特殊耐炎処理を行うことにより、BS 5852 Crib 5 に到達可能。BS 5852 part 1. EN 1021-1/2. IMO FTP Code 2010:Part 8. NF D 60 013. 特殊耐炎処理を行うことにより、SN 198 898 5.3 に到達可能。UNI 9175 11M. US Cal. Bull. 117-2013. ÖNORM B1 / Q1. (テストレポートコピー入手可能。)**手入れ**

ISO シンボル参照。消毒について?kvadrat.dkまで参照ください。

**CN****适用范围** 办公室, 宾馆酒店, 公共设施, 居家使用。耐耗性大。**成分** 65% 精纺新羊毛, 23% 再生羊毛, 12% 尼龙。幅宽约55英寸(140cm)。重量560克/延米, 纱染色面料。不同批次产品存在轻微色差。**织边方向** ↓**马丁代尔法**约80,000转。EN ISO 12947. **光照色牢度** (ISO) 5-7. **起毛起球** (EN ISO) 5. **磨擦色牢度** (ISO) 干燥4-5, 湿4-5. **阻燃性:** AS/NZS 3837 Class 2. ASTM E84 Class A 防火等级1. ASTM E84 Class A unadhered. 特别耐火处理时BS 5852 Crib 5 可以满足。BS 5852 part 1. EN 1021-1/2. IMO FTP Code 2010:Part 8. NF D 60 013. 特别耐火处理时SN 198 898 5.3 可以满足。UNI 9175 11M. US Cal. Bull. 117-2013. ÖNORM B1 / Q1. (可提供测试报告副本)。**维护** 请参照ISO标志。消毒请参阅kvadrat.dk。

10 year warranty



Quality and environmental system accreditation according to ISO 9001 and ISO 14001.

\* ACT® Registered Certification Marks

\* Abrasion test results exceeding ACT performance guidelines are not an indicator of product lifespan. Multiple factors affect fabric durability and appearance retention.

Contact and further information [www.kvadrat.dk](http://www.kvadrat.dk)

US contact info: 1-800-620-9309