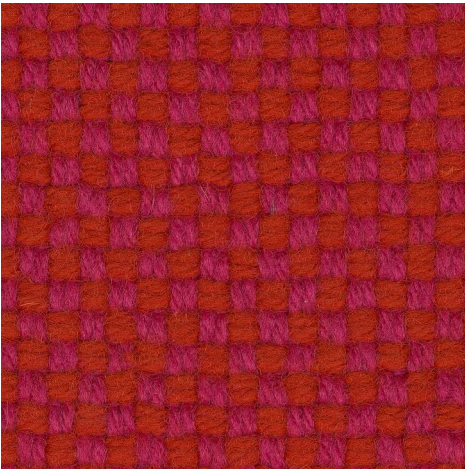


Sisu

kvadrat

Sisu



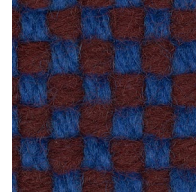
645



655



775



765



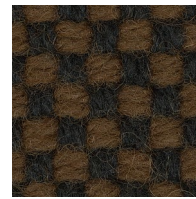
785



525



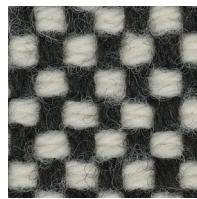
405



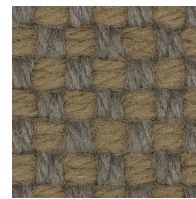
375



105



165



225



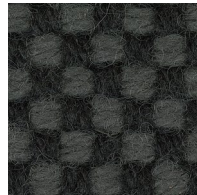
885



125



175



195



805

Sisu

Designed by Nanna Ditzel & Danh Vo

DK

Anvendelse Kontorer, hoteller, institutioner, private indretninger. Stor slidstyrke.

Beskrivelse 91% ny norsk uld, 8% ny new zealandsk uld, 1% nylon. Bredde ca. 142 cm. Vægt ca. 1100 g/lbm. Garnfarvet. I lyse farver kan fremmede fibre forekomme. Nuanceforskelle kan forekomme.

Ægkant ↔

Slidstyrke: Ca. 70.000 slidbevægelser efter Martindale metoden EN ISO 12947. **Lysægthed** (ISO) 5-7. **Pilling** (EN ISO) 3-4. **Gnidægthed** (ISO) tør 4-5, våd 4-5. **Flammesikring:** AS/NZS 3837 Class 2. ASTM E84 Class B limet. ASTM E84 Class B hæftet. BS 5852 Crib 5 med flammesikring. BS 5852 part 1. EN 1021-1/2. IMO FTP Code 2010:Part 8. NF D 60 013. UNI 9175 11M. US Cal. Bull. 117-2013. (Kopi af testrapport kan rekvireres).

Vedligeholdelse Se ISO symboler. Desinfektion, se kvadrat.dk.

UK/US

Application Offices, hotels, institutions, domestic use. Great durability.

Description 91% new Norwegian wool, 8% new New Zealand wool, 1% nylon. Width app. 56 inches (142 cm). Weight app. 1100 g/lin.m, 35.3 oz/ly. Yarn dyed. Foreign fibres may occur in light colours. Colour differences may occur.

Selvedge/Direction ↔

Abrasion: App. 70,000 rubs acc. to the Martindale method EN ISO 12947*.

Lightfastness (ISO) 5-7. **Pilling** (EN ISO) 3-4.

Fastness to rubbing (ISO) dry 4-5, wet 4-5.

Flame resistance: AS/NZS 3837 Class 2. ASTM E84 Class B adhered. ASTM E84 Class B unadhered. BS 5852 Crib 5 with treatment. BS 5852 part 1. EN 1021-1/2. IMO FTP Code 2010:Part 8. NF D 60 013. UNI 9175 11M. US Cal. Bull. 117-2013. (Copy of test report available).

Care Please see the ISO symbols. Disinfection, see kvadrat.dk.

DE

Anwendungsbereich Büros, Hotels, Objektbereich, privater Wohnbereich. Hohe Strapazierfähigkeit.

Beschreibung 91% norwegische Schurwolle, 8% neuseeländische Schurwolle, 1% Nylon. Breite ca. 142 cm. Gewicht ca. 1100 g/m. Garnefarbt. In hellen Farben können Fremdfasern vorkommen. Farbunterschiede können vorkommen.

Webkant ↔

Scheuerfestigkeit: Ca. 70.000 Scheuerhübe nach der Martindale Methode EN ISO 12947.

Lichtechtheit (ISO) 5-7. **Pilling** (EN ISO) 3-4.

Reibechtheit (ISO) trocken 4-5, nass 4-5.

Flammschutz: AS/NZS 3837 Class 2. ASTM E84 Class B verklebt. ASTM E84 Class B unverklebt. BS 5852 Crib 5 mit Ausrüstung. BS 5852 part 1. EN 1021-1/2. IMO FTP Code 2010:Part 8. NF D 60 013. UNI 9175 11M. US Cal. Bull. 117-2013. (Testbericht verfügbar).

Pflege Siehe ISO Pflegesymbole. Desinfektion, siehe kvadrat.dk.

NL

Toepassing Kantoren, hotels, instellingen, de privésector. Uitstekende slijtvastheid.

Omschrijving 91% noorse scheerwol, 8% nieuw-zeelandse scheerwol, 1% nylon. Breedte ca. 142 cm. Gewicht ca. 1100 gr/str. m. Garengerfd. Afwijkende vezels kunnen voorkomen in lichte kleuren. Kleurverschillen kunnen optreden.

Zelfkant ↔

Slijtvastheid: Ca. 70.000 toeren Martindale EN ISO 12947. **Lichtechtheid** (ISO) 5-7. **Pilling** (EN ISO) 3-4. **Wrijfchtheid** (ISO) droge 4-5, natte 4-5. **Brandwerendheid:** AS/NZS 3837 Class 2. ASTM E84 Class B gelijmd. ASTM E84 Class B ongelijmd. BS 5852 Crib 5 met behandeling. BS 5852 part 1. EN 1021-1/2. IMO FTP Code 2010:Part 8. NF D 60 013. UNI 9175 11M. US Cal. Bull. 117-201. (Op aanvraag sturen wij u graag een kopie van het testrapport toe).

Onderhoud Zie de ISO symbolen. Desinfectie, kvadrat.dk.

FR

Domaine d'utilisation Tissu d'ameublement pour aménagement privé et public. Grande résistance.

Description 91% laine vierge de Norvège, 8% laine vierge de Nouvelle-Zélande, 1% nylon. Largeur env. 142 cm. Poids env. 1100 g/m lg. Teinture sur fil. Dans les couleurs claires, présence de fibres étrangères. Ecart des coloris possibles.

Lisière ↔

Résistance à l'abrasion: Env. 70.000 révolutions selon le procédé Martindale EN ISO 12947. **Résistance à la lumière** (ISO) 5-7.

Boulochage (EN ISO) 3-4. **Résistance au frottement** (ISO) sec 4-5, mouillé 4-5. **Normes au feu:** AS/NZS 3837 Class 2. ASTM E84 Class B collé. ASTM E84 Class B non collé. BS 5852 Crib 5 avec traitement. BS 5852 part 1. EN 1021-1/2. IMO FTP Code 2010:Part 8. NF D 60 013. UNI 9175 11M. US Cal. Bull. 117-2013. (La copie du compte rendu des tests est disponible sur demande).

Entretien Voir les symboles ISO. Désinfection, voir kvadrat.dk.

IT

Destinazione d'uso Rivestimento per imbottiti casa e contract. Alta resistenza all'abrasione.

Caratteristiche 91% lana vergine della Norvegia, 8% lana vergine della Nuova Zelanda, 1% nylon. Altezza circa 142 cm. Peso circa 1100 gr/mtl. Tinto in filo. Nei colori chiari possono essere presenti fibre di tonalità scure. Possibili differenze per colore.

Cimosa ↔

Abrasion: Circa 70.000 cicli/metodo Martindale EN ISO 12947. **Resistenza alla luce** (ISO) 5-7. **Pilling** (EN ISO) 3-4. **Resistenza allo sfregamento** (ISO) condizione a secco 4-5, condizione umido 4-5. **Ignifugazione:** AS/NZS 3837 Class 2. ASTM E84 Class B incollato. ASTM E84 Class B non incollato. BS 5852 Crib 5 trattato ignifugo. BS 5852 part 1. EN 1021-1/2. IMO FTP Code 2010:Part 8. NF D 60 013. UNI 9175 11M. US Cal. Bull. 117-2013. (Disponibile copia del test).

Manutenzione Per favore seguire simboli ISO. Per disinfettare, vedi il sito kvadrat.dk.

ES

Aplicación Oficinas, hoteles, instituciones, uso doméstico. Gran resistencia al desgaste.

Descripción 91% lana virgen de Noruega, 8% lana virgen de Nueva-Zelanda, 1% nilón. Anchura aprox. 142 cm. Peso aprox. 1100 gr/ml. Hilo teñido. En los colores claros puede haber fibras de otro color. Posibles variaciones de color.

Filo ↔

Resistencia al desgaste: Aprox. 70.000 ciclos según el método Martindale EN ISO 12947. **Resistencia a la luz** (ISO) 5-7. **Relleno** (EN ISO) 3-4. **Solidez al frotamiento** (ISO) seco 4-5, mojado 4-5. **Resistencia al fuego:** AS/NZS 3837 Class 2. ASTM E84 Class B pegado. ASTM E84 Class B sin pegar. BS 5852 Crib 5 con tratamiento. BS 5852 part 1. EN 1021-1/2. IMO FTP Code 2010:Part 8. NF D 60 013. UNI 9175 11M. US Cal. Bull. 117-2013. (Copia del informe de ensayos disponible).

Mantenimiento Consulte los símbolos ISO. Desinfección, visita kvadrat.dk.

JP

用途 オフィス、ホテル、各種施設、住宅インテリア。耐耗性大。

詳細 91% ノルウェーニューウール、8% ニューージーランドニューウール、1% ナイロン。幅：142 cm。重量：1m あたり約 1100 g。糸染め。明色の場合異質繊維が混在する場合あり。色彩ニューアンスに多少の違いが生じる可能性あり。

耳、ふち、 ↔**テスト:**

磨耗: マーチンデール法により摩擦運動約 70,000 回。EN ISO 12947. **色あせ保障:** (ISO) 5-7. **ピリング** (EN ISO) 3-4. **摩擦保証:** (ISO) 乾燥状態 4-5、濡れた状態 4-5. **耐炎性:** AS/NZS 3837 Class 2. ASTM E84 class B 耐火性レベル1。ASTM E84 Class B unadhered. 特殊耐炎処理を行うことにより、BS 5852 Crib 5 に到達可能。BS 5852 part 1. EN 1021-1/2. IMO FTP Code 2010:Part 8. NF D 60 013. UNI 9175 11M. US Cal. Bull. 117-2013. (テストレポートのコピー入手可能。)

手入れ

ISO シンボル参照。消毒について?kvadrat.dkまで参照ください。

CN

适用范围 办公室、宾馆酒店、公共设施、居家使用。耐耗性大。

成分 91% 挪威新羊毛、8% 新西兰新羊毛、1% 尼龙。幅宽约56英寸(142cm)。重量约1100克/延米。纱染色面料。浅色面料可能会有外来纤维。颜色可能稍有色差。

图纹方向 ↔

马丁代尔法 约 70,000 转。EN ISO 12947. **光照色牢度** (ISO) 5-7. **起毛起球** (EN ISO) 3-4. **磨擦色牢度** (ISO) 干燥 4-5、湿 4-5. **阻燃性:** AS/NZS 3837 Class 2. ASTM E84 Class B 防火等级1。ASTM E84 Class B unadhered. 特别耐火处理时 BS 5852 Crib 5 可以满足。BS 5852 part 1. EN 1021-1/2. IMO FTP Code 2010:Part 8. NF D 60 013. UNI 9175, 11M. US Cal. Bull. 117-2013. (可提供测试报告副本)。

维护 请参照ISO标志。消毒请参阅kvadrat.dk。



10 year warranty



Quality and environmental system accreditation according to ISO 9001 and ISO 14001.

* ACT® Registered Certification Marks

* Abrasion test results exceeding ACT performance guidelines are not an indicator of product lifespan. Multiple factors affect fabric durability and appearance retention.

Contact and further information www.kvadrat.dk

US contact info: 1-800-620-9309