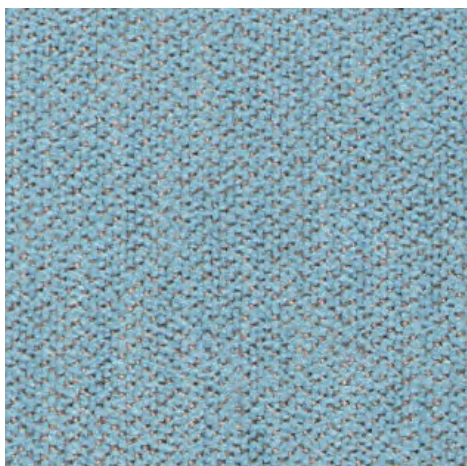


Still

kvadrat

Still



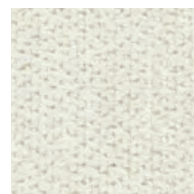
741



231



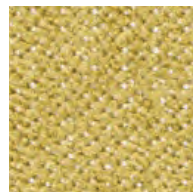
221



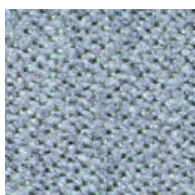
111



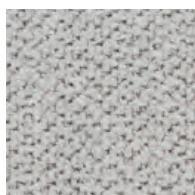
441



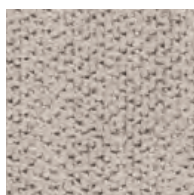
481



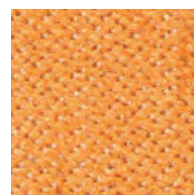
641



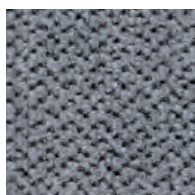
131



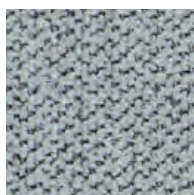
331



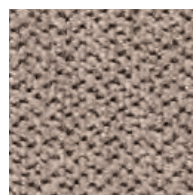
561



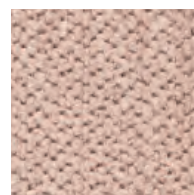
161



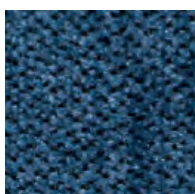
831



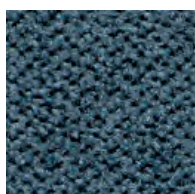
351



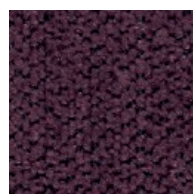
631



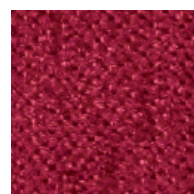
771



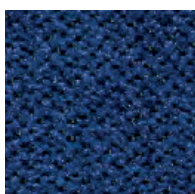
871



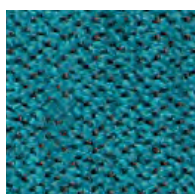
681



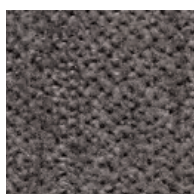
671



791



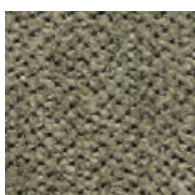
881



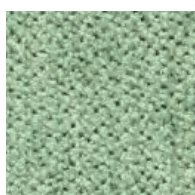
381



571



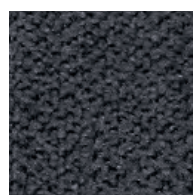
961



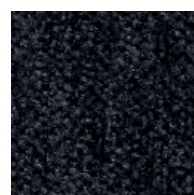
941



981



181



191

Still

Designed by Georgina Wright

DK

Anvendelse Kontorer, hoteller, institutioner, private indretninger. Stor slidstyrke.
Beskrivelse 100% Trevira CS. Bredde ca. 140 cm. Vægt ca. 640 g/lbm. Garnfarvet. Nuanceforskel kan forekomme.

Ægkant ↓

Slidstyrke: Ca. 50.000 slidbevælgelser efter Martindale metoden. EN ISO 12947.

Lysægthed (ISO) 5-7. Pilling (EN ISO) 4-5.

Gnidægthed (ISO) tør 4-5, våd 4-5.

Flammesikring: BS 5852 Crib 5. BS 5852 Part 1.

DIN 4102 B1. EN 1021-1/2. IMO FTP Code 2010:Part 8. NF D 60 013. SN 198 898 5.2. UNI 9175 11M. US Cal. Bull. 117-2013. ÖNORM B1 / Q1. (Kopi af testrapport kan rekvireres).

Vedligeholdelse Se ISO symboler. Krypning ca. 3% ved vask 60°C.

UK

Application Offices, hotels, institutions, domestic use. Great durability.

Description 100% Trevira CS. Width app. 55 inches (140 cm). Weight app. 640 g/lin.m. Yarn dyed. Colour differences may occur.

Selvedge ↓

Abrasion: App. 50,000 rubs acc. to the Martindale method. EN ISO 12947.

Lightfastness (ISO) 5-7. Pilling (EN ISO) 4-5.

Fastness to rubbing (ISO) dry 4-5, wet 4-5.

Flame resistance: BS 5852 Crib 5. BS 5852 Part 1.

DIN 4102 B1. EN 1021-1/2. IMO FTP Code 2010:Part 8. NF D 60 013. SN 198 898 5.2. UNI 9175 11M. US Cal. Bull. 117-2013. ÖNORM B1 / Q1. (Copy of test report available).

Care Please see the ISO symbols. Shrinkage app. 3% when washed at 60°C.

DE

Anwendungsbereich Büros, Hotels, Objektbereich, privater Wohnbereich. Hohe Strapazierfähigkeit.

Beschreibung 100% Trevira CS. Breite ca. 140 cm. Gewicht ca. 640 g/m. Garngefärbt. Farbunterschiede können vorkommen.

Webkant ↓

Scheuerfestigkeit: Ca. 50.000 Scheuerhübe nach der Martindale Methode. EN ISO 12947.

Lichtechtheit (ISO) 5-7. Pilling (EN ISO) 4-5.

Reibechtheit (ISO) trocken 4-5, nass 4-5.

Flammschutz: BS 5852 Crib 5. BS 5852 Part 1.

DIN 4102 B1. EN 1021-1/2. IMO FTP Code 2010:Part 8. NF D 60 013. SN 198 898 5.2. UNI 9175 11M. US Cal. Bull. 117-2013. ÖNORM B1 / Q1. (Testbericht verfügbar).

Pflege Siehe ISO Pflegesymbole.

Wascheinlauf ca. 3% bei 60°C.

NL

Toepassing Kantoren, hotels, instellingen, de privéfeer. Uitstekende slijtvastheid.

Omschrijving 100% Trevira CS. Breedte ca. 140 cm. Gewicht ca. 640 gr/str. m. Garengeverfd. Kleurverschillen kunnen optreden.

Zelfkant ↓

Slijtvastheid: Ca. 50.000 toeren Martindale. EN ISO 12947. **Lichtechtheid (ISO) 5-7. Pilling (EN ISO) 4-5. Wrijftechtheid (ISO) droog 4-5, nat 4-5. Brandvrijheid:** BS 5852 Crib 5. BS 5852

Part 1. DIN 4102 B1. EN 1021-1/2. IMO FTP Code 2010:Part 8. NF D 60 013. SN 198 898 5.2. UNI 9175 11M. US Cal. Bull. 117-2013. ÖNORM B1 / Q1. (Op aanvraag sturen wij u graag een kopie van het testrapport toe).

Onderhoud Zie de ISO symbolen. Krimp ca. 3% bij 60°C.

FR

Domaine d'utilisation Tissu d'ameublement pour aménagement privé et public. Grande résistance.

Description 100% Trevira CS. Largeur env. 140 cm. Poids env. 640 g/m lg. Teinture sur fil. Ecart des coloris possibles.

Lisière ↓

Résistance à l'abrasion: Env. 50.000 révolutions selon le procédé Martindale. EN ISO 12947. **Résistance à la lumière (ISO) 5-7.**

Boulochage (EN ISO) 4-5. Résistance au frottement (ISO) sec 4-5, mouillé 4-5. Normes au feu: BS 5852 Crib 5. BS 5852 Part 1. DIN 4102

B1. EN 1021-1/2. IMO FTP Code 2010:Part 8. NF D 60 013. SN 198 898 5.2. UNI 9175 11M. US Cal. Bull. 117-2013. ÖNORM B1 / Q1. (La copie du compte rendu des tests est disponible sur demande).

Entretien Voir les symboles ISO.

Rétrécissement: Env. 3% pour lavage à 60°C.

IT

Destinazione d'uso Rivestimento per imbottiti casa e contract. Alta resistenza all'abrasione.

Caratteristiche 100% Trevira CS. Altezza circa 140 cm. Peso circa 640 gr/ml. Tinto in filo. Possibili differenze per colore.

Cimosa ↓

Abrasion: circa 50.000 cicli/metodo Martindale. EN ISO 12947. **Resistenza alla luce (ISO) 5-7. Pilling (EN ISO) 4-5. Resistenza allo sfregamento (ISO) condizione a secco 4-5, condizione umido 4-5. Ignifugazione:** BS 5852

Crib 5. BS 5852 Part 1. DIN 4102 B1. EN 1021-1/2. IMO FTP Code 2010:Part 8. NF D 60 013. SN 198 898 5.2. UNI 9175 11M. US Cal. Bull. 117-2013. ÖNORM B1 / Q1. (Disponibile copia del test).

Manutenzione Per favore seguire simboli ISO. Restringimento 3% quando lavata 60°C.

ES

Aplicación Oficinas, hoteles, instituciones, uso doméstico. Gran resistencia al desgaste.

Descripción 100% Trevira CS. Anchura aprox. 140 cm. Peso aprox. 640 gr/ml. Teñido al hilo. Posibles variaciones de tintadas.

Filo ↓

Resistencia al desgaste: Aprox. 50.000 ciclos según el método Martindale. EN ISO 12947.

Estabilidad del color a la luz (ISO) 5-7. Relleno (EN ISO) 4-5. Solidez al frotamiento (ISO) seco 4-5, mojado 4-5. Resistencia al fuego: BS 5852

Crib 5. BS 5852 Part 1. DIN 4102 B1. EN 1021-1/2. IMO FTP Code 2010:Part 8. NF D 60 013. SN 198 898 5.2. UNI 9175 11M. US Cal. Bull. 117-2013. ÖNORM B1 / Q1. (Copia del informe de ensayos disponible).

Mantenimiento Consulte los símbolos ISO. Encogimiento aprox. 3% en lavado a 60°C.

Mantenimiento Consulte los símbolos ISO. Encogimiento aprox. 3% en lavado a 60°C.

Mantenimiento Consulte los símbolos ISO. Encogimiento aprox. 3% en lavado a 60°C.

JP

用途 オフィス、ホテル、各種施設、住宅インテリア。耐耗性大。

詳細 100% トレヴィーラ CS。幅：140 cm。重量：1m あたり約 640 g。糸染め。色彩ニューアンスに多少の違いが生じる可能性あり。

耳、ふち、↓**テスト**

磨耗: マーチンデール法により摩擦運動約 50.000 回。EN ISO 12947。色褪せ保証: (ISO) 5-7。ピリング (EN ISO) 4-5。摩擦保証: (ISO) 乾燥状態 4-5、濡れた状態 4-5。耐炎性: BS 5852 Crib 5。BS 5852 Part 1。DIN 4102 B1。EN 1021-1/2。IMO FTP Code 2010:Part 8。NF D 60 013。SN 198 898 5.2。UNI 9175 11M。US Cal. Bull. 117-2013。ÖNORM B1 / Q1。(テストレポートのコピー入手可能。)

手入れ ISO シンボル参照。60°C で洗浄した場合、縮み約 3%。

手入れ ISO シンボル参照。60°C で洗浄した場合、縮み約 3%。

手入れ ISO シンボル参照。60°C で洗浄した場合、縮み約 3%。

手入れ ISO シンボル参照。60°C で洗浄した場合、縮み約 3%。

手入れ ISO シンボル参照。60°C で洗浄した場合、縮み約 3%。

手入れ ISO シンボル参照。60°C で洗浄した場合、縮み約 3%。

手入れ ISO シンボル参照。60°C で洗浄した場合、縮み約 3%。

手入れ ISO シンボル参照。60°C で洗浄した場合、縮み約 3%。

手入れ ISO シンボル参照。60°C で洗浄した場合、縮み約 3%。

手入れ ISO シンボル参照。60°C で洗浄した場合、縮み約 3%。

手入れ ISO シンボル参照。60°C で洗浄した場合、縮み約 3%。

手入れ ISO シンボル参照。60°C で洗浄した場合、縮み約 3%。

手入れ ISO シンボル参照。60°C で洗浄した場合、縮み約 3%。

手入れ ISO シンボル参照。60°C で洗浄した場合、縮み約 3%。

手入れ ISO シンボル参照。60°C で洗浄した場合、縮み約 3%。

手入れ ISO シンボル参照。60°C で洗浄した場合、縮み約 3%。

手入れ ISO シンボル参照。60°C で洗浄した場合、縮み約 3%。

手入れ ISO シンボル参照。60°C で洗浄した場合、縮み約 3%。

手入れ ISO シンボル参照。60°C で洗浄した場合、縮み約 3%。

手入れ ISO シンボル参照。60°C で洗浄した場合、縮み約 3%。

手入れ ISO シンボル参照。60°C で洗浄した場合、縮み約 3%。

手入れ ISO シンボル参照。60°C で洗浄した場合、縮み約 3%。

手入れ ISO シンボル参照。60°C で洗浄した場合、縮み約 3%。

手入れ ISO シンボル参照。60°C で洗浄した場合、縮み約 3%。



10 year warranty