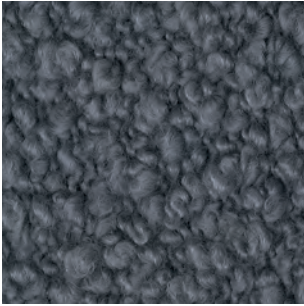


Elle

SAHCO



950



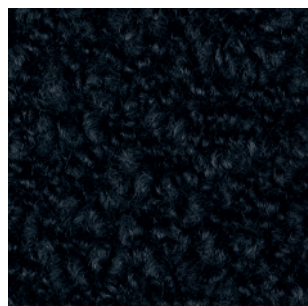
150



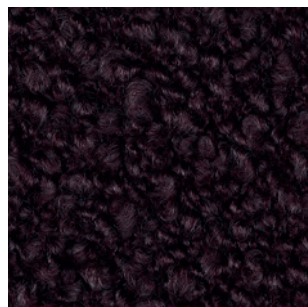
750



290



180



680



350



200



230



220



480



280



530



390

## Elle

## DK

## Anvendelse Polstring

**Beskrivelse** 25% bomuld, 20% polyacryl, 20% ny uld, 20% viskose, 15% polyamid. Bredde 140 cm. Vægt 900 g/lbm

**Testning** Lysægted 6-7 (ISO 1-8). Pilling 4-5 (ISO 1-5). Slidstyrke: 70.000 Martindale. Flammesikring BS 5852 Crib 5 med behandling, BS 5852 part 1, EN 1021-1/2, IMO FTP Code 2010 Part 8, US Cal. Bull. 117-2013

**Vedligeholdelse** Se ISO symboler

## UK/US

## Application Upholstery

**Description** 25% cotton, 20% polyacrylic, 20% new wool, 20% viscose, 15% polyamide. Width 140 cm / 55 in. Weight 900 g/lm 29 oz/sq

**Tests** Lightfastness 6-7 (ISO 1-8). Pilling 4-5 (ISO 1-5). Abrasion 70.000 Martindale \*. Flame resistance BS 5852 Crib 5 with treatment, BS 5852 part 1, EN 1021-1/2, IMO FTP Code 2010 Part 8, US Cal. Bull. 117-2013

**Care** Please see the ISO symbols

## DE

## Anwendungsbereich Bezugstoff

**Beschreibung** 25% Baumwolle, 20% Polyacryl, 20% Schurwolle, 20% Viskose, 15% Polyamid. Breite 140 cm. Gewicht 900 g/lfd. Meter

**Testergebnisse** Lichtechtheit 6-7 (ISO 1-8). Pilling 4-5 (ISO 1-5). Scheuerfestigkeit 70.000 Martindale. Flammschutz BS 5852 Crib 5 mit Behandlung, BS 5852 part 1, EN 1021-1/2, IMO FTP Code 2010 Part 8, US Cal. Bull. 117-2013

**Pflege** Siehe ISO Pflegesymbole

## NL

## Toepassing Bekleding stof

**Omschrijving** 25% katoen, 20% polyacryl, 20% scheerwol, 20% viscose, 15% polyamid. Breedte 140 cm. Gewicht 900 gr/str.m

**Testgegevens** Lichtechtheid 6-7 (ISO 1-8). Pilling 4-5 (ISO 1-5). Slijtvastheid 70.000 Martindale. Vlamvertragendheid BS 5852 Crib 5 met behandeling, BS 5852 part 1, EN 1021-1/2, IMO FTP Code 2010 Part 8, US Cal. Bull. 117-2013

**Onderhoud** Zie de ISO symbolen

## FR

## Domaine d'utilisation Tissu d'ameublement

**Description** 25% coton, 20% polyacrylique, 20% laine vierge, 20% viscose, 15% polyamide. Largeur 140 cm. Poids 900 g/ml

**Tests** Résistance à la lumière 6-7 (ISO 1-8). Boulochage 4-5 (ISO 1-5). Résistance à l'abrasion 70.000 Martindale. Normes au feu BS 5852 Crib 5 avec traitement, BS 5852 part 1, EN 1021-1/2, IMO FTP Code 2010 Part 8, US Cal. Bull. 117-2013

**Entretien** Voir les symboles ISO

## IT

## Destinazione d'uso Tessuti per tappezzeria

**Caratteristiche** 25% cotone, 20% poliaccrilico, 20% lana vergine, 20% viscosa, 15% poliammide. Larghezza 140 cm. Peso 900 gr/ml

**Test** Resistenza alla luce 6-7 (ISO 1-8). Pilling 4-5 (ISO 1-5). Abrasione 70.000 Martindale. Ignifugazione BS 5852 Crib 5 se trattato ignifugo, BS 5852 part 1, EN 1021-1/2, IMO FTP Code 2010 Part 8, US Cal. Bull. 117-2013

**Manutenzione** Per favore seguire simboli ISO

## ES

## Aplicación Tapicería

**Descripción** 25% algodón, 20% poliaccrílico, 20% lana virgen, 20% viscosa, 15% poliamida. Anchura 140 cm. Peso 900 gr/ml

**Pruebas** Resistencia a la luz 6-7 (ISO 1-8). Relleno 4-5 (ISO 1-5). Resistencia al desgaste 70.000 Martindale. Resistencia al fuego BS 5852 Crib 5 con tratamiento, BS 5852 part 1, EN 1021-1/2, IMO FTP Code 2010 Part 8, US Cal. Bull. 117-2013

**Mantenimiento** Consulte los símbolos ISO

## JP

## 用途 室内装飾用テキスタイル、

**組成** コットン 25%, ポリアクリル 20%, ニューウール 20%, ビスコース 20%, ポリアミド 15%.

幅 140 cm. 重さ 900 g/lin.m

**テスト** 耐光性 6-7 (ISO 1-8). ピリング 4-5 (ISO 1-5)。マーチンデル法により摩擦運動約 70,000 回。防炎性特殊耐炎処理を行うことにより、BS 5852 crib 5 に到達可能。BS 5852 part 1, EN 1021-1/2, IMO FTP Code 2010 Part 8, US Cal. Bull. 117-2013

**お手入れ** 詳細は、ISO 認証をご覧ください

## CN

## 应用 软装面料

**成分** 25%棉, 20% 聚丙烯, 20% 新羊毛, 20% 粘胶, 15% 聚酰胺。幅宽 140 cm. 克重 900 g/lin.m

**耐磨指数** 耐光性 6-7 (ISO 1-8)。抗起球度 4-5 (ISO 1-5)。马丁代尔法约 70,000 转。阻燃 特别耐火处理时 BS 5852 crib 5 可以满足, BS 5852 part 1, EN 1021-1/2, IMO FTP Code 2010 Part 8, US Cal. Bull. 117-2013

**维护** 请参阅 ISO 符号



\* Abrasion test results exceeding ACT performance guidelines are not product lifespan. Multiple factors affect fabric durability and appearance retention