

Clay

SAHCO



008



017



015



014



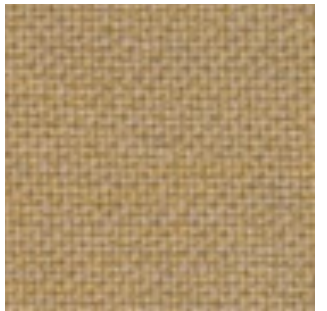
010



016



011



007



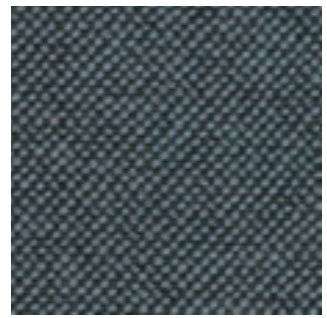
005



002



006



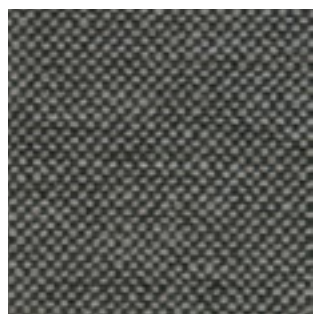
001



004



009



013



003



012

Clay

DK

Anvendelse Polstring

Beskrivelse 76% hør, 21% bomuld, 3% polyester.
 Bredde 140 cm / 55 in. Vægt 768 g/lbm **Testning**
 Lysægted 5 (ISO 1-8). Pilling 4 (ISO 1-5).
 Slidstyrke: 45.000 Martindale. Krypning ca.
 2%. Flammesikring BS 5852 Crib 5 med
 behandling. BS 5852 part 1.
 EN 1021-1/2
Vedligeholdelse Se ISO symboler

UK/US

Application Upholstery

Description 76% Linen, 21% Cotton, 3%
 Polyester. Width 140 cm / 55 in. Weight 768
 g/lm 32 oz/sq **Tests** Lightfastness 5 (ISO 1-8).
 Pilling 4
 (ISO 1-5). Durability 45.000 Martindale.
 Shrinkage ca. 2%. Flame resistance BS 5852 Crib
 5 with treatment. BS 5852 part 1.
 EN 1021-1/2
Care Please see the ISO symbols

DE

Anwendungsbereich Bezugsstoff

Beschreibung 76% Leinen, 21% Baumwolle, 3%
 Polyester. Breite 140 cm / 55 in. Gewicht 768
 g/lfd. Meter **Testergebnisse** Lichtechtheit 5
 (ISO 1-8). Pilling 4 (ISO 1-5). Scheuertouren
 50.000 Martindale. Einlaufquote ca. 2%.
 Flammenschutz BS 5852 Crib 5 mit Behandlung.
 BS 5852 part 1. EN 1021-1/2
Pflege Siehe ISO Pflegesymbole

NL

Toepassing Bekleding stof

Omschrijving 76% linnen, 21% katoen, 3%
 polyester. Hoogte 140 cm / 55 in. Gewicht 768
 gr/str.m **Testgegevens** Lichtechtheid 5 (ISO 1-8).
 Pilling 4 (ISO 1-5). Durability 45.000
 Martindale. Washbelading ca. 2%.
 Vlamvertragendheid BS 5852 Crib 5 met
 behandeling. BS 5852 part 1. EN 1021-1/2
Onderhoud Zie de ISO symbolen

FR

Domaine d'utilisation Tissu d'ameublement

Description 76% lin, 21% coton,
 3% polyester. Largeur 140 cm / 55 in.
 Poids 768 g/ml
Tests Résistance à la lumière 5 (ISO 1-8).
 Résistance au frottement 4 (ISO 1-5). Résistance
 à l'abrasion 45.000 Martindale. Rétrécissement
 env. 2%. Normes au feu
 BS 5852 Crib 5 avec traitement. BS 5852 part 1.
 EN 1021-1/2
Entretien Voir les symboles ISO

IT

Destinazione d'uso Tessuti per tappezzeria

Caratteristiche, 76% lino, 21% cotone, 3%
 poliestere. Larghezza 140 cm / 55 in.
 Peso 768 gr/ml
Test Resistenza alla luce 5 (ISO 1-8). Pilling 4
 (ISO 1-5). Abrasione 45.000 Martindale.
 Restringimento circa 2%. Ignifugazione BS 5852
 Crib 5 con il trattamento. BS 5852 part 1.
 EN 1021-1/2
Manutenzione Per favore seguire simboli ISO

ES

Aplicación Tapicería

Descripción 76% lino, 21% algodón, 3%
 poliéster. Anchura 140 cm / 55 in.
 Peso 768 gr/ml
Pruebas Resistencia a la luz 5 (ISO 1-8). Relleno
 4 (ISO 1-5). Resistencia al desgaste 45.000
 Martindale. Encogimiento aprox. 2%.
 Resistencia al fuego BS 5852 Crib 5 con
 tratamiento. BS 5852 part 1. EN 1021-1/2
Mantenimiento Consulte los símbolos ISO

JP

用途 室内装飾用テキスタイル

組成 綿 21%, 耐 76%, ポリエステル 3%.

幅 140 cm / 55 インチ. 重さ 768 g/lin.m

テスト 耐光性 5 (ISO 1-8). ピリング
 4 (ISO 1-5). 耐久性 マーチンデール値 - 45,000.
 収縮 約 2%. 難燃性 BS 5852 part 1, EN 1021-1/2
ケア 詳細は、ISO 認証をご覧ください

CN

应用 软装面料

成分 21%棉, 76%亚麻, 3%涤纶. 幅宽 140 cm / 55
 in. 克重

768 g/lin.m

耐磨指数 耐光性 5 (ISO 1-8). 抗起球度
 4 (ISO 1-5). 耐久度 45,000 次马丁代尔摩擦实验
 (Martindale). 缩水率 大约 2%. 阻燃 BS 5852 part
 1, EN 1021-1/2

维护 请参阅ISO符号



Contact and further information www.sahco.com

Quality and environmental system accreditation according to ISO 9001 and ISO 14001

Encouraging the use of suitable fibres. Durable and high quality. Hazardous substances restricted.