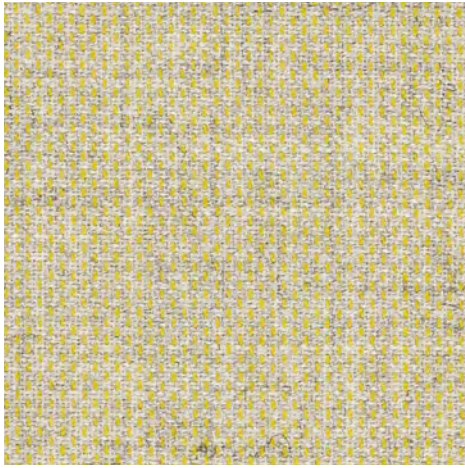


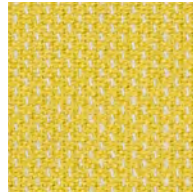
Clara 2

**kvadrat**

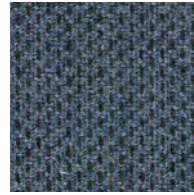
Clara 2



423



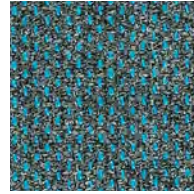
427



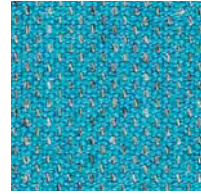
983



987



884



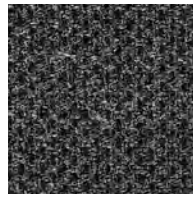
888



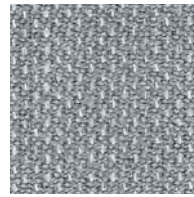
248



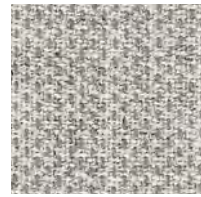
244



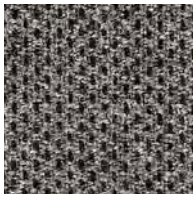
184



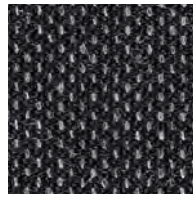
148



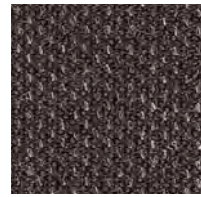
144



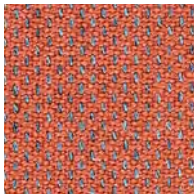
384



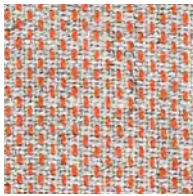
188



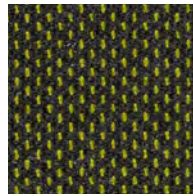
388



548



544



933



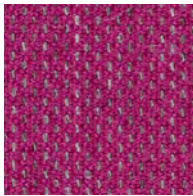
277



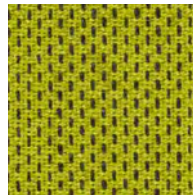
273



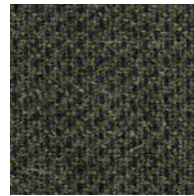
643



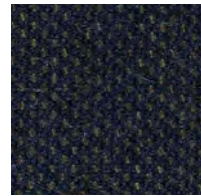
647



937



793



797

## Clara 2

Designed by Anne Birgitte Hansen

### DK

**Anvendelse** Kontorer, hoteller, institutioner, private indretninger. Stor slidstyrke.

**Beskrivelse** 92% ny uld, kamgarn, 8% nylon. Bredde ca. 138 cm. Vægt ca. 400 g/lbm. Garnfarvet. Nuanceforskel kan forekomme.

#### Ægkant ↔

**Slidstyrke:** Ca. 80.000 slidbevægelser efter Martindale metoden EN ISO 12947. **Lysægthed** (ISO) 5-7. **Pilling** (EN ISO) 4. **Gnidægthed** (ISO) tør 4-5, våd 4-5. **Airflow** 151 Pa s/m.

**Flammesikring:** AS/NZS 3837. BS 5852 Crib 5 med flammesikring. BS 5852 part 1. EN 1021-1/2. IMO FTP Code 2010:Part 8. NF D 60 013. NFPA 260. UNI 9175 11M. US Cal. Bull. 117-2013. ÖNORM B1 / Q1. (Kopi af testrapport kan rekvireres).

**Vedligeholdelse** Se ISO symboler.

### UK/US

**Application** Offices, hotels, institutions, domestic use. Great durability.

**Description** 92% new wool, worsted, 8% nylon. Width app. 54 inches (138 cm). Weight app. 12.8 oz/ly (400 g/lin.m). Yarn dyed. Colour differences may occur.

#### Selvedge/Direction ↔

**Abrasion:** App. 80,000 rubs acc. to the Martindale method EN ISO 12947.

**Lightfastness** (ISO) 5-7. **Pilling** (EN ISO) 4.

**Fastness to rubbing** (ISO) dry 4-5, wet 4-5.

**Airflow** 151 Pa s/m. **Flame resistance:** AS/NZS 3837. BS 5852 Crib 5 with treatment. BS 5852 part 1. EN 1021-1/2. IMO FTP Code 2010:Part 8. NF D 60 013. NFPA 260. UNI 9175 11M. US Cal. Bull. 117-2013. ÖNORM B1 / Q1. (Copy of test report available).

**Care** Please see the ISO symbols.

### DE

**Anwendungsbereich** Büros, Hotels, Objektbereich, privater Wohnbereich. Hohe Strapazierfähigkeit.

**Beschreibung** 92% Schurwolle, Kammgarn, 8% Nylon. Breite ca. 138 cm. Gewicht ca. 400 g/m. Garngefärbt. Farbunterschiede können vorkommen.

#### Webkant ↔

**Scheuerfestigkeit:** Ca. 80.000 Scheuerhübe nach der Martindale Methode EN ISO 12947.

**Lichtechtheit** (ISO) 5-7. **Pilling** (EN ISO) 4.

**Reibecktheit** (ISO) trocken 4-5, nass 4-5.

**Airflow** 151 Pa s/m. **Flammschutz:** AS/NZS 3837. BS 5852 Crib 5 mit Ausrüstung. BS 5852 part 1. EN 1021-1/2. IMO FTP Code 2010:Part 8. NF D 60 013. NFPA 260. UNI 9175 11M. US Cal. Bull. 117-2013. ÖNORM B1 / Q1. (Testbericht verfügbar).

**Pflege** Siehe ISO Pflegesymbole.

### NL

**Toepassing** Kantoren, hotels, instellingen, de privésector. Uitstekende slijtvastheid.

**Omschrijving** 92% scheerwol, kamgaren, 8% nylon. Breedte ca. 138 cm. Gewicht ca. 400 gr/str. m. Garengeverfd. Kleurverschillen kunnen optreden.

#### Zelfkant ↔

**Slijtvastheid:** Ca. 80.000 toeren Martindale EN ISO 12947. **Lichtechtheid** (ISO) 5-7. **Pilling** (EN ISO) 4. **Wrijftechtheid** (ISO) droog 4-5, nat 4-5.

**Airflow** 151 Pa s/m. **Brandwerendheid:** AS/NZS 3837. BS 5852 Crib 5 met behandeling. BS 5852 part 1. EN 1021-1/2. IMO FTP Code 2010:Part 8. NF D 60 013. NFPA 260. UNI 9175 11M. US Cal. Bull. 117-2013. ÖNORM B1 / Q1. (Op aanvraag sturen wij u graag een kopie van het testrapport toe).

**Onderhoud** Zie de ISO symbolen.

### FR

**Domaine d'utilisation** Tissu d'ameublement pour aménagement privé et public. Grande résistance.

**Description** 92% laine vierge, peigné, 8% nylon. Largeur env. 138 cm. Poids env. 400 g/m lg. Teinture au fil. Ecart de coloris possibles.

#### Lisière ↔

**Résistance à l'abrasion:** Env. 80.000 révolutions selon le procédé Martindale EN ISO 12947. **Résistance à la lumière** (ISO) 5-7.

**Boulochage** (EN ISO) 4. **Résistance au frottement** (ISO) sec 4-5, mouillé 4-5.

**Airflow** 151 Pa s/m. **Normes au feu:** AS/NZS 3837. BS 5852 Crib 5 avec traitement. BS 5852 part 1. EN 1021-1/2. IMO FTP Code 2010:Part 8. NF D 60 013. NFPA 260. UNI 9175 11M. US Cal. Bull. 117-2013. ÖNORM B1 / Q1. (La copie du compte rendu des tests est disponible sur demande).

**Entretien** Voir les symboles ISO.

### IT

**Destinazione d'uso** Rivestimento per imbottiti casa e contract. Alta resistenza all'abrasione.

**Caratteristiche** 92% lana vergine, pettinata, 8% nylon. Altezza circa 138 cm. Peso circa 400 gr/mtl. Tinto in filo. Possibili differenze per colore.

#### Cimosa ↔

**Abrasion:** circa 80.000 cicli/metodo Martindale EN ISO 12947. **Resistenza alla luce** (ISO) 5-7. **Pilling** (EN ISO) 4. **Resistenza allo sfregamento** (ISO) condizione secco 4-5, condizione umido 4-5.

**Airflow** 151 Pa s/m. **Ignifugazione:** AS/NZS 3837. BS 5852 Crib 5 trattato ignifugo. BS 5852 part 1. EN 1021-1/2. IMO FTP Code 2010:Part 8. NF D 60 013. NFPA 260. UNI 9175 11M. US Cal. Bull. 117-2013. ÖNORM B1 / Q1. (Disponibile copia del test).

**Manutenzione** Per favore seguire simboli ISO.

### ES

**Aplicación** Oficinas, hoteles, instituciones, uso doméstico. Gran resistencia al desgaste.

**Descripción** 92% lana virgen, peinada, 8% nilón. Anchura aprox. 138 cm. Peso aprox. 400 gr/ml. Hilo teñido. Posibles variaciones de color.

#### Filo ↔

**Resistencia al desgaste:** Aprox. 80.000 ciclos según el método Martindale EN ISO 12947.

**Resistencia a la luz** (ISO) 5-7. **Relleno** (EN ISO) 4.

**Solidez al frotamiento** (ISO) seco 4-5, mojado 4-5.

**Airflow** 151 Pa s/m. **Resistencia al fuego:** AS/NZS 3837. BS 5852 Crib 5 con tratamiento. BS 5852 part 1. EN 1021-1/2. IMO FTP Code 2010:Part 8. NF D 60 013. NFPA 260. UNI 9175 11M. US Cal. Bull. 117-2013. ÖNORM B1 / Q1. (Copia del informe de ensayos disponible).

**Mantenimiento** Consulte los símbolos ISO.

### JP

**用途** オフィス、ホテル、各種施設、住宅インテリア。耐耗性大。

**詳細** 92% ニューウール。ウーステッド、8% ナイロン。幅:138 cm。重量:1mあたり約400 g。糸染め。色彩ニュアンスに多少の差が生じる可能性あり。

#### 耳、ふち。 ↔

**磨耗:** マーチンデール法により磨耗運動約80,000回。

EN ISO 12947. **色あせ保証** (ISO) 5-7. **ピリング** (EN ISO) 4.

**摩擦保証** (ISO) 乾燥状態 4-5、濡れた状態 4-5.

**気流:** 151 Pa s/m. **耐炎性:** AS/NZS 3837. 特殊耐炎処理を行うことにより、BS 5852 Crib 5 に到達可能。

BS 5852 part 1. EN 1021-1/2. IMO FTP Code 2010:Part 8.

NF D 60 013. NFPA 260. UNI 9175 11M. US Cal. Bull. 117-2013.

ÖNORM B1 / Q1. (テストレポート入手可能。)

#### 手入れ

ISO シンボル参照。

### CN

**适用范围** 办公室、宾馆酒店、公共设施、居家使用。耐耗性大。

**成分** 92%新羊毛，精纺，8%尼龙。幅宽约54英寸(138cm)。重量约400克/延米。纱染色面料。颜色可能稍有色差。

#### 图纹方向 ↔

马丁代尔法约80,000转。EN ISO 12947.

**光照色牢度** (ISO) 5-7. **起毛起球** (EN ISO) 4. **摩擦色牢度** (ISO) 干燥4-5, 湿4-5.

**气流阻力** 151 Pa s/m. **阻燃性:** AS/NZS 3837. 特别耐火处理时BS 5852 Crib 5 可以满足。

BS 5852 part 1. EN 1021-1/2. IMO FTP Code 2010:Part 8.

NF D 60 013. NFPA 260. UNI 9175 11M. US Cal. Bull. 117-2013.

ONORM B1 / Q1. (可提供测试报告副本)。

**维护** 请参照ISO标志。



10 year warranty



Quality and environmental system accreditation according to ISO 9001 and ISO 14001.

\*ACT® Registered Certification Marks

Encouraging the use of sustainable fibres. Durable and high quality. Hazardous substances restricted.

Contact and further information [www.kvadrat.dk](http://www.kvadrat.dk)

US contact info: 1-800-620-9309