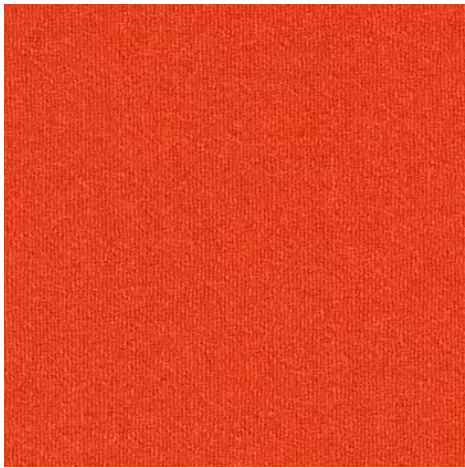


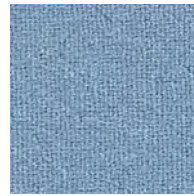
Forest Nap

kvadrat

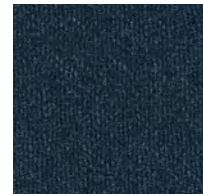
Forest Nap



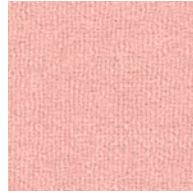
552



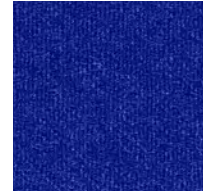
752



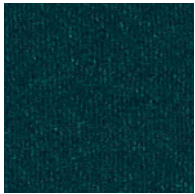
792



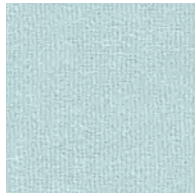
512



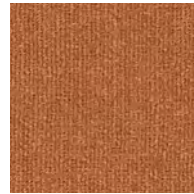
782



992



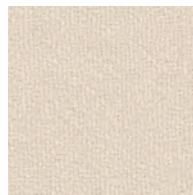
912



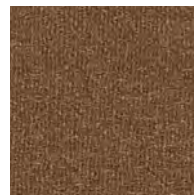
252



952



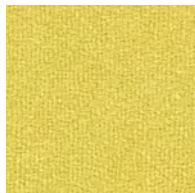
102



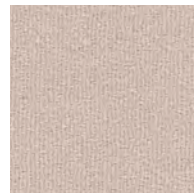
282



112



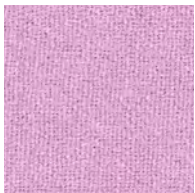
452



212



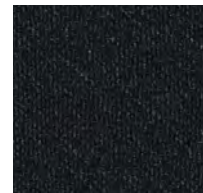
182



612



692



192

Forest Nap

Designed by Akira Minagawa

DK

Anvendelse Kontorer, hoteller, institutioner, private indretninger. Stor slidstyrke.

Beskrivelse 95% ny uld, kamgarn, 5% nylon. Bredde ca. 140 cm. Vægt ca. 435 g/lbm. Stykfarvet. I lyse farver kan fremmede fibre forekomme. Nuanceforskel kan forekomme.

Ægkant ↔

Slidstyrke: Ca. 50.000 slidbevægelser efter Martindale metoden EN ISO 12947. **Lysægthed** (ISO) 5-7. **Pilling** (EN ISO) 4. **Gnidægthed** (ISO) tør 4-5, våd 3-5. **Lydsorption** (EN ISO 354) 0.50/Class D (fladt), 0.75/Class C (foldet). **Airflow** 853 Pa s/m. **Flammesikring:** AS/NZS 3837 Class 2. ASTM E84 class A. BS 5852 Crib 5 med flammesikring. BS 5852 Part 1. EN 1021-1/2. IMO FTP Code 2010:Part 8. NF D 60 013. UNI 9175 11M. US Cal. Bull. 117-2013. ÖNORM B1 / Q1. (Kopi af testrapport kan rekvireres).

Vedligeholdelse Se ISO symboler.

UK/US

Application Offices, hotels, institutions, domestic use. Great durability.

Description 95% new wool, worsted, 5% nylon. Width app. 55 inches (140 cm). Weight app. 14.0 oz/ly (435 g/lin.m). Piece dyed. Foreign fibres may occur in light colours. Colour differences may occur.

Selvedge/Direction ↔

Abrasion: App. 50,000 rubs acc. to the Martindale method EN ISO 12947. **Lightfastness** (ISO) 5-7. **Pilling** (EN ISO) 4. **Fastness to rubbing** (ISO) dry 4-5, wet 3-5. **Sound absorption** (EN ISO 354) 0.50/Class D (flat), 0.75/Class C (waved). **Airflow** 853 Pa s/m. **Flame resistance:** AS/NZS 3837 Class 2. ASTM E84 class A. BS 5852 Crib 5 with treatment. BS 5852 Part 1. EN 1021-1/2. IMO FTP Code 2010:Part 8. NF D 60 013. UNI 9175 11M. US Cal. Bull. 117-2013. ÖNORM B1 / Q1. (Copy of test report available). **Care** Please see the ISO symbols.

DE

Anwendungsbereich Büros, Hotels, Objektbereich, privater Wohnbereich. Hohe Strapazierfähigkeit.

Beschreibung 95% Schurwolle, Kammgarn, 5% Nylon. Breite ca. 140 cm. Gewicht ca. 435 g/m. Stückgefärbt. In hellen Farben können Fremdfasern vorkommen. Farbunterschiede können vorkommen.

Webkant ↔

Scheuerfestigkeit: Ca. 50.000 Scheuerhübe nach der Martindale Methode EN ISO 12947. **Lichtechtheit** (ISO) 5-7. **Pilling** (EN ISO) 4. **Reibechtheit** (ISO) trocken 4-5, nass 3-5. **Schallabsorption** (EN ISO 354) 0.50/Class D (glatt), 0.75/Class C (gefaltet). **Airflow** 853 Pa s/m. **Flammschutz:** AS/NZS 3837 Class 2. ASTM E84 class A. BS 5852 Crib 5 mit Ausrüstung. BS 5852 Part 1. EN 1021-1/2. IMO FTP Code 2010:Part 8. NF D 60 013. UNI 9175 11M. US Cal. Bull. 117-2013. ÖNORM B1 / Q1. (Testbericht verfügbar). **Pflege** Siehe ISO Pflegesymbole.

NL

Toepassing Kantoren, hotels, instellingen, de privésector. Uitzstekende slijtvastheid.

Omschrijving 95% scheerwol, kamgaren, 5% nylon. Breedte ca. 140 cm. Gewicht ca. 435 gr/str. m. Stukgeverfd. Afwijkende vezels kunnen voorkomen in lichte kleuren. Kleurverschillen kunnen optreden.

Zelfkant ↔

Slijtvastheid: Ca. 50.000 toeren Martindale EN ISO 12947. **Lichtechtheid** (ISO) 5-7. **Pilling** (EN ISO) 4. **Wrijftechtheid** (ISO) droge 4-5, natte 3-5. **Geluidsabsorptie** (EN ISO 354) 0.50/Class D (vlak), 0.75/Class C (geplooid). **Airflow** 853 Pa s/m. **Brandwerendheid:** AS/NZS 3837 Class 2. ASTM E84 class A. BS 5852 Crib 5 met behandeling. BS 5852 Part 1. EN 1021-1/2. IMO FTP Code 2010:Part 8. NF D 60 013. UNI 9175 11M. US Cal. Bull. 117-2013. ÖNORM B1 / Q1. (Op aanvraag sturen wij u graag een kopie van het testrapport toe).

Onderhoud Zie de ISO symbolen.

FR

Domaine d'utilisation Tissu d'ameublement pour aménagement privé et public. Grande résistance.

Description 95% laine vierge, peigné, 5% nylon. Largeur env. 140 cm. Poids env. 435 g/m lg. Teinture à la pièce. Dans les couleurs claires, présence de fibres étrangères. Ecart des coloris possibles.

Lisière ↔

Résistance à l'abrasion: Env. 50.000 révolutions selon le procédé Martindale EN ISO 12947. **Résistance à la lumière** (ISO) 5-7. **Boulochage** (EN ISO) 4. **Résistance au frottement** (ISO) sec 4-5, mouillé 3-5. **Absorption acoustique** (EN ISO 354) 0.50/Class D (à plat), 0.75/Class C (plié). **Airflow** 853 Pa s/m. **Normes au feu:** AS/NZS 3837 Class 2. ASTM E84 class A. BS 5852 Crib 5 avec traitement. BS 5852 Part 1. EN 1021-1/2. IMO FTP Code 2010:Part 8. NF D 60 013. UNI 9175 11M. US Cal. Bull. 117-2013. ÖNORM B1 / Q1. (La copie du compte rendu des tests est disponible sur demande). **Entretien** Voir les symboles ISO.

IT

Destinazione d'uso Rivestimento per imbottiti casa e contract. Alta resistenza all'abrasione. **Caratteristiche** 95% lana vergine, pettinata, 5% nylon. Altezza circa 140 cm. Peso circa 435 gr/ml. Tinto in pezza. Nei colori chiari possono essere presenti fibre di tonalità scure. Possibili differenze per colore.

Cimosa ↔

Abrasion: Circa 50.000 cicli/metodo Martindale EN ISO 12947. **Resistenza alla luce** (ISO) 5-7. **Pilling** (EN ISO) 4. **Resistenza allo sfregamento** (ISO) condizione a secco 4-5, condizione umido 3-5. **Assorbimento acustico** (EN ISO 354) 0.50/Class D (tenda a pannello (tesa)), 0.75/Class C (tenda arricciata). **Airflow** 853 Pa s/m. **Ignifugazione:** AS/NZS 3837 Class 2. ASTM E84 class A. BS 5852 Crib 5 trattato ignifugo. BS 5852 Part 1. EN 1021-1/2. IMO FTP Code 2010:Part 8. NF D 60 013. UNI 9175 11M. US Cal. Bull. 117-2013. ÖNORM B1 / Q1. (Disponibile copia del test). **Manutenzione** Per favore seguire simboli ISO.

ES

Aplicación Oficinas, hoteles, instituciones, uso doméstico. Gran resistencia al desgaste. **Descripción** 95% lana virgen, peinada, 5% nilón. Anchura aprox. 140 cm. Peso aprox. 435 gr/ml. Teñido a la pieza. En los colores claros puede haber fibras de otro color. Posibles variaciones de color.

Filo ↔

Resistencia al desgaste: Aprox. 50.000 ciclos según el método Martindale EN ISO 12947. **Resistencia a la luz** (ISO) 5-7. **Relleno** (EN ISO) 4. **Solidez al frotamiento** (ISO) seco 4-5, mojado 3-5. **Absorción acústica** (EN ISO 354) 0.50/Class D (estor), 0.75/Class C (cortina). **Airflow** 853 Pa s/m. **Resistencia al fuego:** AS/NZS 3837 Class 2. ASTM E84 class A. BS 5852 Crib 5 con tratamiento. BS 5852 Part 1. EN 1021-1/2. IMO FTP Code 2010:Part 8. NF D 60 013. UNI 9175 11M. US Cal. Bull. 117-2013. ÖNORM B1 / Q1. (Copia del informe de ensayos disponible). **Mantenimiento** Consulte los símbolos ISO.

JP

用途 オフィス、ホテル、各種施設、住宅インテリア。耐耗性大。

詳細 95% ニューウール、ウーステッド、5% ナイロン。幅:140 cm。重量:1m あたり約 435 g。製品染。明色の場合異質繊維が混在する場合あり。色彩ニューアンスに多少の違いが生じる可能性あり。

耳、ふち、↔

テスト:

磨耗: マーチンデール法により摩擦運動約 50,000 回。EN ISO 12947. **色あせ保障:** (ISO) 5-7. **ヒリング** (EN ISO) 4. **摩擦保証:** (ISO) 乾燥状態 4-5、濡れた状態 3-5. **吸音率** (EN ISO 354) 0.50/Class D (パネル状)、0.75/Class C (ドレープ状)。**気流:** 853 Pa s/m. **耐炎性:** AS/NZS 3837 Class 2, ASTM E84 class A. 特殊耐炎処理を行うことにより、BS 5852 Crib 5 に到達可能。BS 5852 Part 1, EN 1021-1/2. IMO FTP Code 2010:Part 8. NF D 60 013. UNI 9175 11M. US Cal. Bull. 117-2013. ÖNORM B1 / Q1. (テストレポートのコピー入手可能。) **手入れ** ISO シンボル参照。

CN

适用范围 办公室、宾馆酒店、公共设施、居家使用。耐耗性大。

成分 95% 新羊毛 (精纺), 5% 尼龙。幅宽约 55 英寸 (140cm)。重量约 435 克/延米。匹染色面料。颜色可能稍有色差。

图纹方向 ↔

马丁代尔法 约 50,000 转。EN ISO 12947. **光照色牢度** (ISO) 5-7. **起毛起球** (EN ISO) 4. **摩擦色牢度** (ISO) 干燥 4-5, 湿 3-5. **吸声系数** (EN ISO 354) 0.50/Class D (隔断帘), 0.75/Class C (一般窗帘使用)。**气流阻力** 853 Pa s/m. **阻燃性:** AS/NZS 3837 Class 2. ASTM E84 class A. 特别耐火处理时 BS 5852 Crib 5 可以满足。BS 5852 Part 1, EN 1021-1/2. IMO FTP Code 2010:Part 8. NF D 60 013. UNI 9175 11M. US Cal. Bull. 117-2013. ÖNORM B1 / Q1. (可提供测试报告副本)。 **维护** 请参照 ISO 标志。



10 year warranty



Quality and environmental system accreditation according to ISO 9001 and ISO 14001.

*ACT® Registered Certification Marks

Encouraging the use of sustainable fibres. Durable and high quality. Hazardous substances restricted.

Contact and further information www.kvadrat.dk

US contact info: 1-800-620-9309