

Canvas 2

kvadrat

Canvas 2



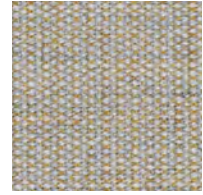
764



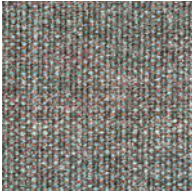
854



244



224



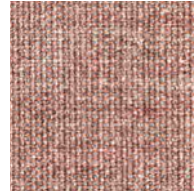
936



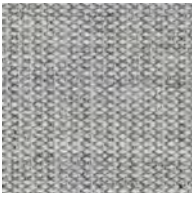
264



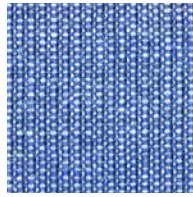
254



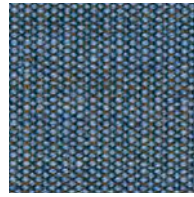
356



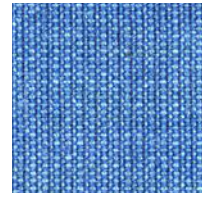
124



726



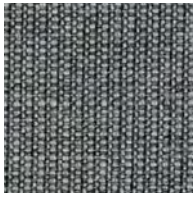
734



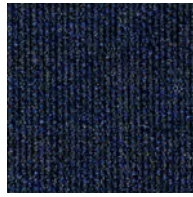
746



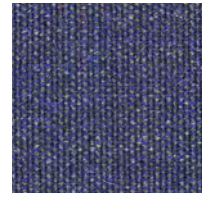
114



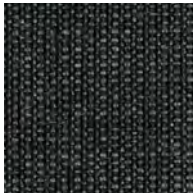
134



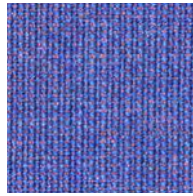
794



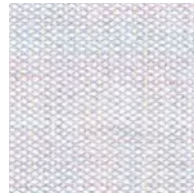
786



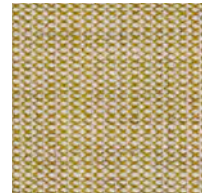
174



666



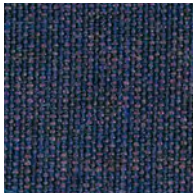
716



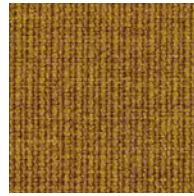
414



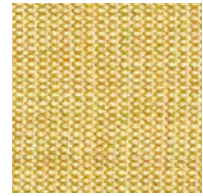
154



684

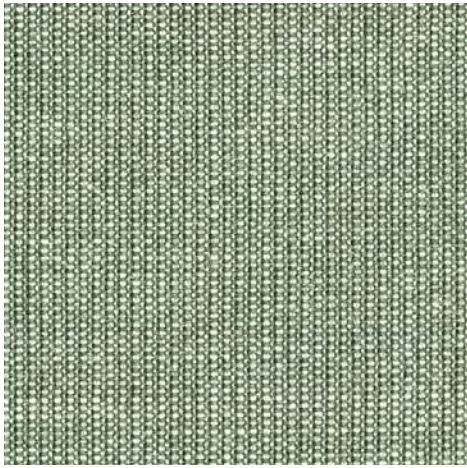


424

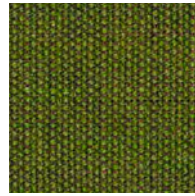


446

Canvas 2



926



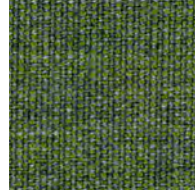
954



996



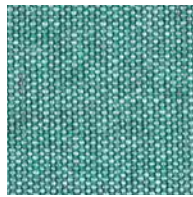
946



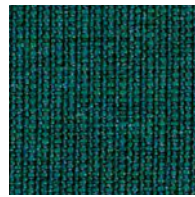
974



546



836



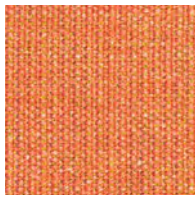
984



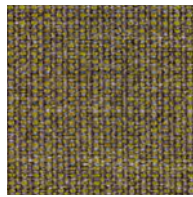
364



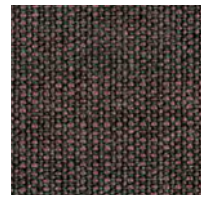
454



556



964



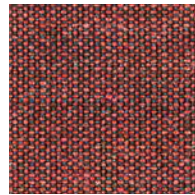
674



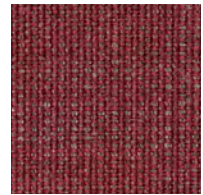
216



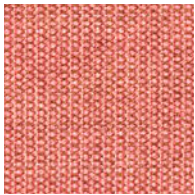
374



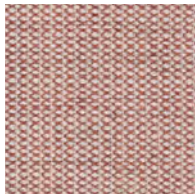
576



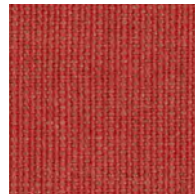
654



566



614



644



694

Canvas 2

Designed by Giulio Ridolfo

DK

Anvendelse Kontorer, hoteller, institutioner, private indretninger. Stor slidstyrke.

Beskrivelse 90% ny uld, kamgarn, 10% nylon. Bredde ca. 140 cm. Vægt ca. 480 g/lbm. Materialefarvet. Nuanceforskel kan forekomme.

Ægkant ⇄

Slidstyrke: Ca. 100.000 slidbevægelser efter Martindale metoden EN ISO 12947. **Lysægtighed** (ISO) 5-6. **Pilling** (EN ISO) 4. **Gnidægtighed** (ISO) 4. **Lydbeskyttelse** (EN ISO 354) 0.60/Class C (fladt), 0.80/Class B (foldet).

Airflow 849 Pa s/m. **Flammesikring:** AS/NZS 1530.3. BS 5852 Crib 5 med flammesikring. BS 5852 ignition source 3. BS 5852 Part 1. EN 1021-1/2. GB 50222 med flammesikring. IMO FTP Code 2010:Part 8. NF D 60 013. NFPA 260. SN 198 898 5.3 med flammesikring. UNI 9175 11M. US Cal. Bull. 117-2013. ÖNORM B1 / Q1. (Kopi af testrapport kan rekvireres).

Vedligeholdelse Se ISO symboler.

UK/US

Application Offices, hotels, institutions, domestic use. Great durability.

Description 90% new wool, worsted, 10% nylon. Width app. 55 inches (140 cm). Weight app. 15.4 oz/ly (480 g/lin.m). Material dyed. Colour differences may occur.

Selvedge/Direction ⇄

Abrasion: App. 100,000 rubs acc. to the Martindale method EN ISO 12947.

Lightfastness (ISO) 5-6. **Pilling** (EN ISO) 4.

Fastness to rubbing (ISO) dry 4-5, wet 4-5.

Sound absorption (EN ISO 354) 0.60/Class C (flat), 0.80/Class B (waved). **Airflow** 849 Pa s/m.

Flame resistance: AS/NZS 1530.3. BS 5852 Crib 5 with treatment. BS 5852 ignition source 3. BS 5852 Part 1. EN 1021-1/2. GB 50222 B1 with treatment. IMO FTP Code 2010:Part 8. NF D 60 013. NFPA 260. SN 198 898 5.3 with treatment. UNI 9175 11M. US Cal. Bull. 117-2013. ÖNORM B1 / Q1. (Copy of test report available).

Care Please see the ISO symbols.

DE

Anwendungsbereich Büros, Hotels, Objektbereich, privater Wohnbereich. Hohe Strapazierfähigkeit.

Beschreibung 90% Schurwolle, Kammgarn, 10% Nylon. Breite ca. 140 cm. Gewicht ca. 480 g/m. Materialgefärbt. Farbunterschiede können vorkommen.

Webkant ⇄

Scheuerfestigkeit: Ca. 100.000 Scheuerhübe nach der Martindale Methode EN ISO 12947.

Lichtechtheit (ISO) 5-6. **Pilling** (EN ISO) 4.

Reibechtheit (ISO) trocken 4-5, nass 4-5.

Schallabsorption (EN ISO 354) 0.60/Class C (glatt), 0.80/Class B (gefaltet). **Airflow** 849 Pa s/m.

Flammenschutz: AS/NZS 1530.3. BS 5852 Crib 5 mit Ausrüstung. BS 5852 ignition source 3. BS 5852 Part 1. EN 1021-1/2. GB 50222 mit Ausrüstung. IMO FTP Code 2010:Part 8. NF D 60 013. NFPA 260. SN 198 898 5.3 mit Ausrüstung. UNI 9175 11M. US Cal. Bull. 117-2013. ÖNORM B1 / Q1. (Testbericht verfügbar).

Pflege Siehe ISO Pflegesymbole.

NL

Toepassing Kantoren, hotels, instellingen, de privéfeer. Uitstekende slijtvastheid.

Omschrijving 90% scheerwol, kamgaren, 10% nylon. Breedte ca. 140 cm. Gewicht ca. 480 gr/str. m. Materiaalafgeverfd. Kleurverschillen kunnen optreden.

Zelfkant ⇄

Slijtvastheid: Ca. 100.000 toeren Martindale EN ISO 12947. **Lichtechtheid** (ISO) 5-6. **Pilling** (EN ISO) 4. **Wrijfechtheid** (ISO) droge 4-5, natte 4-5. **Geluidsabsorptie** (EN ISO 354) 0.60/Class C (vlak), 0.80/Class B (geplooid).

Airflow 849 Pa s/m. **Brandwerendheid:** AS/NZS 1530.3. BS 5852 Crib 5 met behandeling. BS 5852 ignition source 3. BS 5852 Part 1. EN 1021-1/2. GB 50222 met behandeling. IMO FTP Code 2010:Part 8. NF D 60 013. NFPA 260. SN 198 898 5.3 met behandeling. UNI 9175 11M. US Cal. Bull. 117-2013. ÖNORM B1 / Q1. (Op aanvraag sturen wij u graag een kopie van het testrapport toe).

Onderhoud Zie de ISO symbolen.

FR

Domaine d'utilisation Tissu d'ameublement pour aménagement privé et public. Grande résistance.

Description 90% laine vierge, peigné, 10% nylon. Largeur env. 140 cm. Poids env. 480 g/m lg. Teinture en bourre. Ecart des coloris possibles.

Lisière ⇄

Résistance à l'abrasion: Env. 100.000 révolutions selon le procédé Martindale EN ISO 12947. **Résistance à la lumière** (ISO) 5-6.

Boulochage (EN ISO) 4. **Résistance au frottement** (ISO) sec 4-5, mouillé 4-5.

Absorption acoustique (EN ISO 354) 0.60/Class C (à plat), 0.80/Class B (plié).

Airflow 849 Pa s/m. **Normes au feu:** AS/NZS 1530.3. BS 5852 Crib 5 avec traitement. BS 5852 ignition source 3. BS 5852 Part 1. EN 1021-1/2. GB 50222 avec traitement. IMO FTP Code 2010:Part 8. NF D 60 013. NFPA 260. SN 198 898 5.3 avec traitement. UNI 9175 11M. US Cal. Bull. 117-2013. ÖNORM B1 / Q1. (La copie du compte rendu des tests est disponible sur demande).

Entretien Voir les symboles ISO.

IT

Destinazione d'uso Rivestimento per imbottiti casa e contract. Alta resistenza all'abrasione.

Caratteristiche 90% lana vergine, pettinata, 10% nylon. Altezza circa 140 cm. Peso circa 480 gr/mtl. Tinto in fiocco. Possibili differenze per colore.

Cimosa ⇄

Abrasion: Circa 100.000 cicli/metodo Martindale EN ISO 12947. **Resistenza alla luce** (ISO) 5-6. **Pilling** (EN ISO) 4. **Resistenza allo sfregamento** (ISO) condizione a secco 4-5, condizione umido 4-5. **Absorbimento acustico** (EN ISO 354) 0.60/Class C (tenda a pannello (tesa)), 0.80/Class B (tenda arricciata).

Airflow 849 Pa s/m. **Ignifugazione:** AS/NZS 1530.3. BS 5852 Crib 5 trattato ignifugo. BS 5852 ignition source 3. BS 5852 Part 1. EN 1021-1/2. GB 50222 trattato ignifugo. IMO FTP Code 2010:Part 8. NF D 60 013. NFPA 260. SN 198 898 5.3 trattato ignifugo. UNI 9175 11M. US Cal. Bull. 117-2013. ÖNORM B1 / Q1. (Disponibile copia del test).

Manutenzione Per favore seguire simboli ISO.

ES

Aplicación Oficinas, hoteles, instituciones, uso doméstico. Gran resistencia al desgaste.

Descripción 90% lana virgen, peinada, 10% nilón. Anchura aprox. 140 cm. Peso aprox. 480 gr/ml. Teñido en material. Posibles variaciones de color.

Filo ⇄

Resistencia al desgaste: Aprox. 100.000 ciclos según el método Martindale EN ISO 12947.

Resistencia a la luz (ISO) 5-6. **Relleño** (EN ISO) 4. **Solidez al frotamiento** (ISO) seco 4-5, mojado 4-5. **Absorción acústica** (EN ISO 354) 0.60/Class C (estor), 0.80/Class B (cortina).

Airflow 849 Pa s/m. **Resistencia al fuego:** AS/NZS 1530.3. BS 5852 Crib 5 con tratamiento. BS 5852 ignition source 3. BS 5852 Part 1. EN 1021-1/2. GB 50222 con tratamiento. IMO FTP Code 2010:Part 8. NF D 60 013. NFPA 260. SN 198 898 5.3 con tratamiento. UNI 9175 11M. US Cal. Bull. 117-2013. ÖNORM B1 / Q1. (Copia del informe de ensayos disponible).

Mantenimiento Consulte los símbolos ISO.

Mantenimiento Consulte los símbolos ISO.

Mantenimiento Consulte los símbolos ISO.

Mantenimiento Consulte los símbolos ISO.

Mantenimiento Consulte los símbolos ISO.

JP

用途 オフィス、ホテル、各種施設、住宅インテリア。耐耗性大。

詳細 90% ニューウール、ウーステッド、10% ナイロン。幅:140 cm。重量:1mあたり約480 g。製品染め。色彩ニュアンスに多少の違いが生じる可能性あり。

耳、ふち、⇄

テスト:

磨耗: マーチンデール法により摩擦運動約100,000回。EN ISO 12947. **色あせ保障:** (ISO) 5-6. **ピリング** (EN ISO) 4. **摩擦保証:** (ISO) 乾燥状態 4-5、濡れた状態 4-5. **吸音率** (EN ISO 354) 0.60/Class C (パネル状)、0.80/Class B (ドレープ状). **気流:** 849 Pa s/m. **耐炎性:** AS/NZS 1530.3. 特殊耐炎処理を行うことにより、BS 5852 Crib 5 に到達可能。BS 5852 ignition source 3. BS 5852 Part 1. EN 1021-1/2. 特殊耐炎処理を行うことにより、GB 50222 に到達可能。IMO FTP Code 2010:Part 8. NF D 60 013. NFPA 260. 特殊耐炎処理を行うことにより、SN 198 898 5.3 に到達可能。UNI 9175 11M. US Cal. Bull. 117-2013. ÖNORM B1 / Q1. (テストレポートのコピー入手可能。)

手入れ ISO シンボル参照。

手入れ ISO シンボル参照。

手入れ ISO シンボル参照。

手入れ ISO シンボル参照。

手入れ ISO シンボル参照。

手入れ ISO シンボル参照。

手入れ ISO シンボル参照。

手入れ ISO シンボル参照。

手入れ ISO シンボル参照。

手入れ ISO シンボル参照。

手入れ ISO シンボル参照。

手入れ ISO シンボル参照。

手入れ ISO シンボル参照。

手入れ ISO シンボル参照。

手入れ ISO シンボル参照。

手入れ ISO シンボル参照。

手入れ ISO シンボル参照。

手入れ ISO シンボル参照。



10 year warranty



Quality and environmental system accreditation according to ISO 9001 and ISO 14001.

*ACT® Registered Certification Marks

Encouraging the use of sustainable fibres. Durable and high quality. Hazardous substances restricted.

Contact and further information www.kvadrat.dk

US contact info: 1-800-620-9309