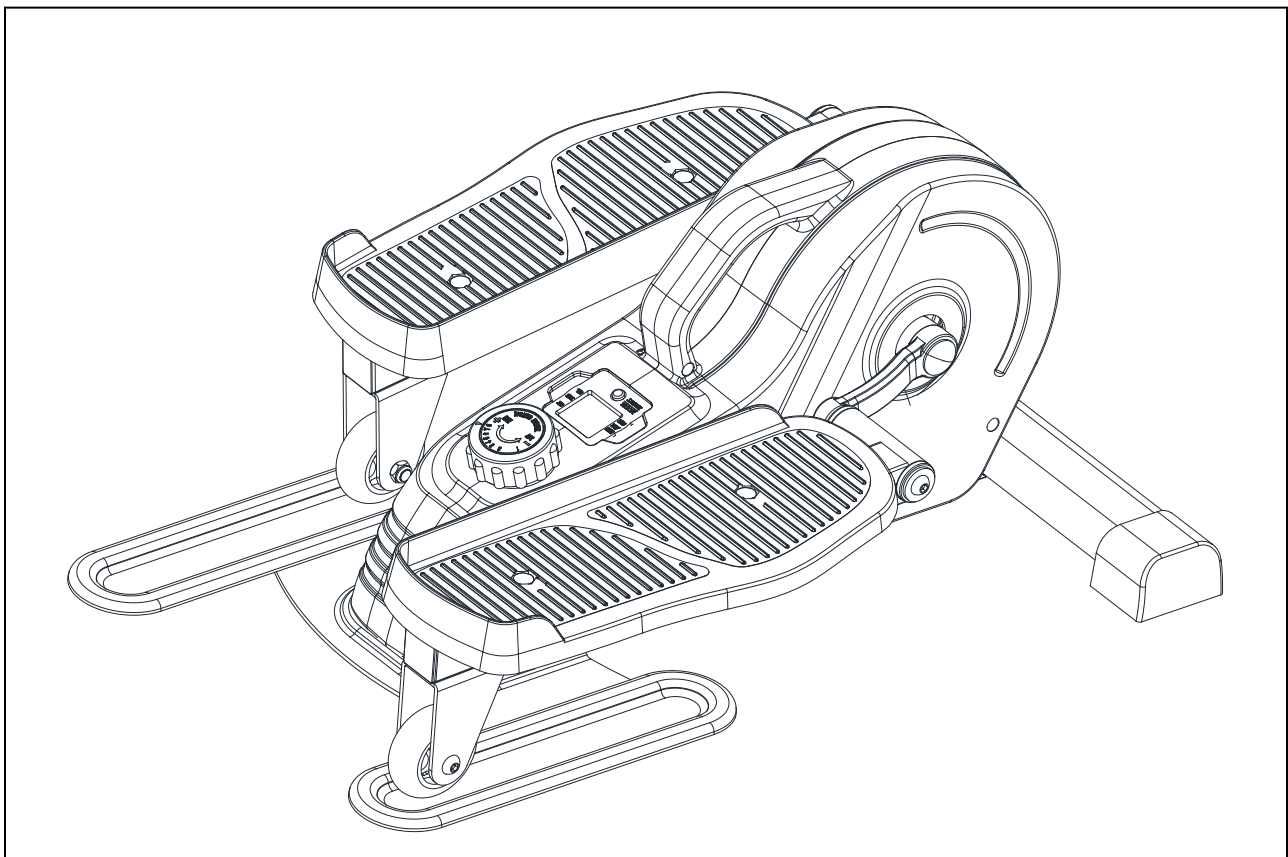




# ポータブル スタンドアップ エリプティカル SF-E3908 ユーザーマニュアル



**重要事項** 取扱説明書を保管して、メンテナンスや調整方法についてご確認ください。弊社にとって、お客様の満足が非常に重要です。お手数ですが、ご連絡をいただくまで返品はお待ちください。 [support@sunnyhealthfitness.com](mailto:support@sunnyhealthfitness.com) または 1- 877 - 90SUNNY (877-907-8669)。



WWW.SUNNYHEALTHFITNESS.COM

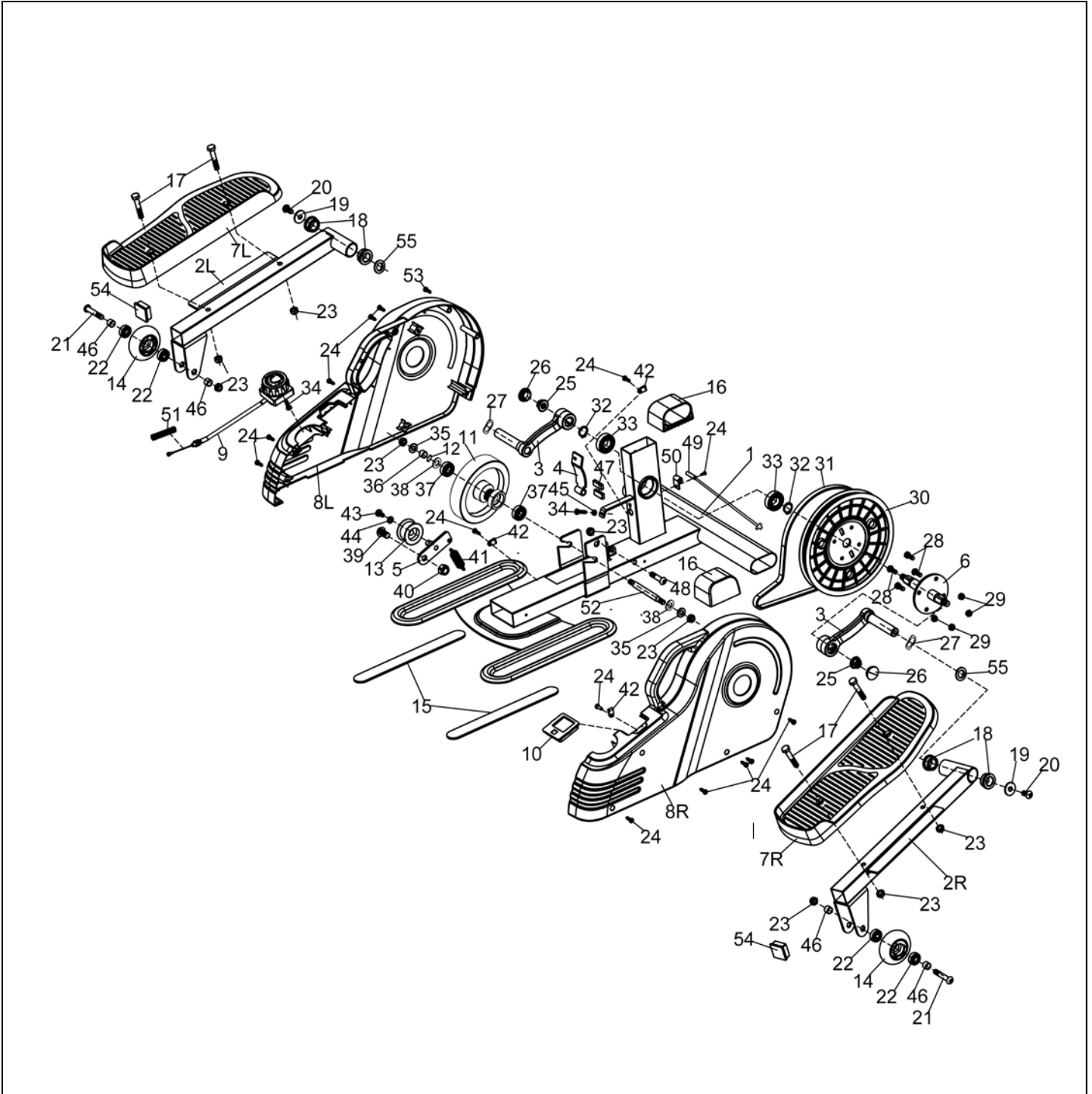
# 安全上の重要な注意事項

この度は、弊社製品をお選びいただき、誠にありがとうございます。お客様の安全と健康を守るために、当機器を正しくご使用ください。機器の組み立てやご使用前に、このマニュアルをすべて読むことが重要です。機器を正しく組み立て、メンテナンスを行うことにより、安全で効果的にご利用することができます。また、お客様のほかに当機器を使用される方がいらっしゃる場合、すべての警告と注意事項を確実にお伝えしてください。

1. エクササイズプログラムを開始する前に、健康や安全を脅かしたり、機器を適切に使用できないような医学的、身体的条件があるかどうかを医師にご相談ください。また、心拍数や血圧、コレステロール値に影響を与える薬を服用している場合は、医師のアドバイスが必要です。
2. ご自身の体からのシグナルにご注意ください。誤った運動や過度の運動は、健康を損なう恐れがあります。次の症状のいずれかが発生した場合は、運動を中止してください：痛み、胸の圧迫感、不整脈、息切れ、立ちくらみ、めまい、または吐き気。これらの状態のいずれかが発生した場合は、運動プログラムを続行する前に医師に相談する必要があります。これらの症状が出た場合は、エクササイズプログラムを継続する前に医師にご相談ください。
3. お子様やペットを機器に近づけないでください。当機器は成人専用に設計されています。
4. 床またはカーペット用の保護カバーを備えた、しっかりした平らな面で当機器をご使用ください。安全を確保するために、機器の周囲には少なくとも2フィート（60センチメートル）の空きスペースが必要です。
5. 当機器を使用する前に、すべてのナットとボルトがしっかりと締め付けられていることを確認してください。機器の安全性は、損傷や消耗を定期的に検査することによって維持できます。
6. 必ず指定された通りにご使用ください。組み立て中や点検中に不良箇所が見つかった場合や、エクササイズ中に機器からの異音がある場合は、直ちに使用を中止し、問題が解決するまで使用しないでください。
7. 機器の使用時には、適切な衣服をご着用ください。機器に巻き込まれる可能性のあるゆったりとした衣服の着用はお避けください。
8. 機器の可動部分に指や物を入れないでください。
9. 当機器の最大耐荷重は、220ポンド（100キログラム）です。
10. ケガや製品または所有物への損傷を避けるために、適切に移動させてください。
11. 当機器は、涼しく乾燥した状態での使用を意図しています。極端に寒い場所、暑い場所、または湿気の多い場所での保管は、腐食などの原因になりますので、お避けください。
12. 当機器は、屋内および家庭での使用のみを目的として設計されており、商用利用を目的としたものではありません。

**重要事項：** ご使用前にメーターからプラスチックタブを取り外してください

# 分解图



# パーツリスト

No.	説明	仕様	数量	No.	説明	仕様	数量
1	メインフレーム		1	28	ボルト	M6*12	4
2R	ペダルフレーム (R)		1	29	ナイロンナット	M6	4
2L	ペダルフレーム (L)		1	30	ベルトホイール		1
3	クランク		2	31	ベルト	J300	1
4	マグネットボード		1	32	C-クリップ		2
5	アイドラー車軸		1	33	ベアリング	6003	2
6	クランク用車軸		1	34	ネジ	M5*15	2
7L/R	ペダル		2	35	フラットワッシャー	Φ8.2*Φ16*1.5	2
8L/R	ベルトカバー		2	36	スリーブ		1
9	張力コントロールノブ		1	37	ベアリング	6000	2
10	メーター		1	38	ワッシャー	Φ10.2*Φ20*1.5	2
11	慣性ホイール		1	39	ネジ	M10*20*12	1
12	波形ワッシャー	Φ10.2*Φ15*0.4	1	40	ナイロンナット	M10	1
13	アイドラーホイール		1	41	スプリング		1
14	スライドホイール		2	42	ワイヤクリップ		3
15	EVA ノンスリップパッド		2	43	ネジ	M6*12	1
16	エンドキャップ		2	44	フラットワッシャー	Φ6.4*Φ12*1.2	1
17	ボルト	M8*45*15	4	45	ナット	M5	1
18	合金ラップ		4	46	スリーブ		4
19	フラットワッシャー	Φ8.2*Φ25*1.5	2	47	マグネット		2
20	ネジ	M8*16	2	48	ボルト	M8*35*15	1
21	六角ボルト	M8*45*15	2	49	インダクタ		1
22	ベアリング		4	50	インダクタシート		1
23	ナイロンナット	M8	9	51	スプリング		1
24	ネジ	ST4.2*15	14	52	スピンドル		1
25	フランジナット	M10	2	53	ネジ	ST3.5*15	1
26	エンドキャップ		2	54	エンドキャップ		2
27	波形ワッシャー	Φ17*Φ21*0.4	2	55	ワッシャー	Φ16.2*Φ28*1.2	2

## 交換部品のご注文（アメリカおよびカナダのお客様のみ）

部品を正確に特定するために、以下の情報をお知らせください。

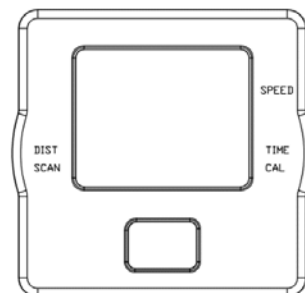
- ✓ モデル番号（マニュアルの表紙に記載）。
- ✓ 製品名（マニュアルの表紙に記載）
- ✓ 「分解図」および「パーツリスト」（マニュアルの最初の方に記載）に記載されている部品番号。

[support@sunnyhealthfitness.com](mailto:support@sunnyhealthfitness.com) または 1- 877 - 90SUNNY (877-907-8669) までお問い合わせください。

# エクササイズ用コンピュータ

## 仕様

速度	-----	0.0~999.9ML/H (マイル/時)
時間	-----	0:00~99:59 分
距離 (DIST)	-----	0.0~9999ML (マイル)
カロリー (CAL)	-----	0.0~9999 キロカロリー



## ファンクションキー:

**モード:** 赤色のキーを繰り返し押し、希望の値（時間、速度、距離、カロリー、スキャン）を選択します。キーを4秒間長押し続けると、すべての機能の値がリセットされます（トータルリセット）。

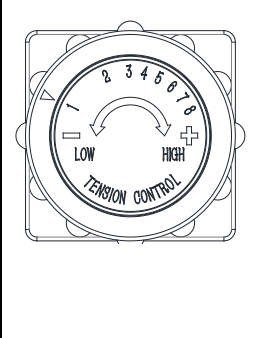
## 機能:

<b>SPEED:</b>	現在の速度を表示します。
<b>TIME:</b>	エクササイズの開始から終了までの総時間を表示します。
<b>DISTANCE (DIST):</b>	エクササイズの開始から終了までの距離を表示します。
<b>CALORIES (CAL):</b>	エクササイズの開始から終了までの総消費カロリーを表示します。
<b>SCAN:</b>	次の順番で自動的に機能を表示します。 TIME (時間)、CALORIES (カロリー)、DISTANCE (距離)。

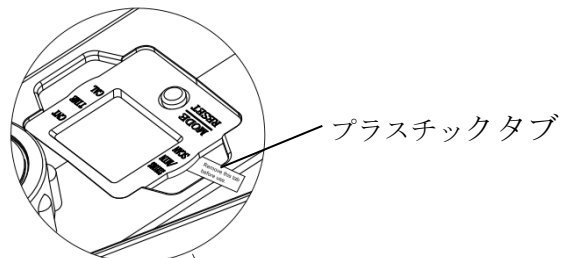
## 備考:

1. ボタン電池 LR44 1.5V 1 個を電源に使用します。メーターに異常表示がある場合は、電池を交換してください。
2. ペダルが動いている時や MODE キーが押されている時、メーターは自動的にオンになります。
3. エクササイズが始まると、メーターが自動的に計算を開始します。
4. 約4秒間動きがない場合、すべての機能はメーターの左上にある「STOP」が表示され自動的に停止します。「STOP」サインは消え、機器が動くとともにメーターが自動的に計算を開始します。
5. 4~5分間動きがない場合、メーターは自動的に停止します。

# 調整ガイド

	<p><b>張力の調整</b></p> <p>張力コントロールノブ（No. 9）を時計回りに回すとレジスタンス（抵抗）が増します。張力コントロールノブ（No. 9）を反時計回りに回すとレジスタンスが減ります。</p> <p>張力レベルは、レベル 1 が最も低く、レベル 8 が最も高くなるように設定されています。</p>
---	--

# 利用ガイド



**注意事項：** ご使用の前にメータからプラスチックタブを外してください



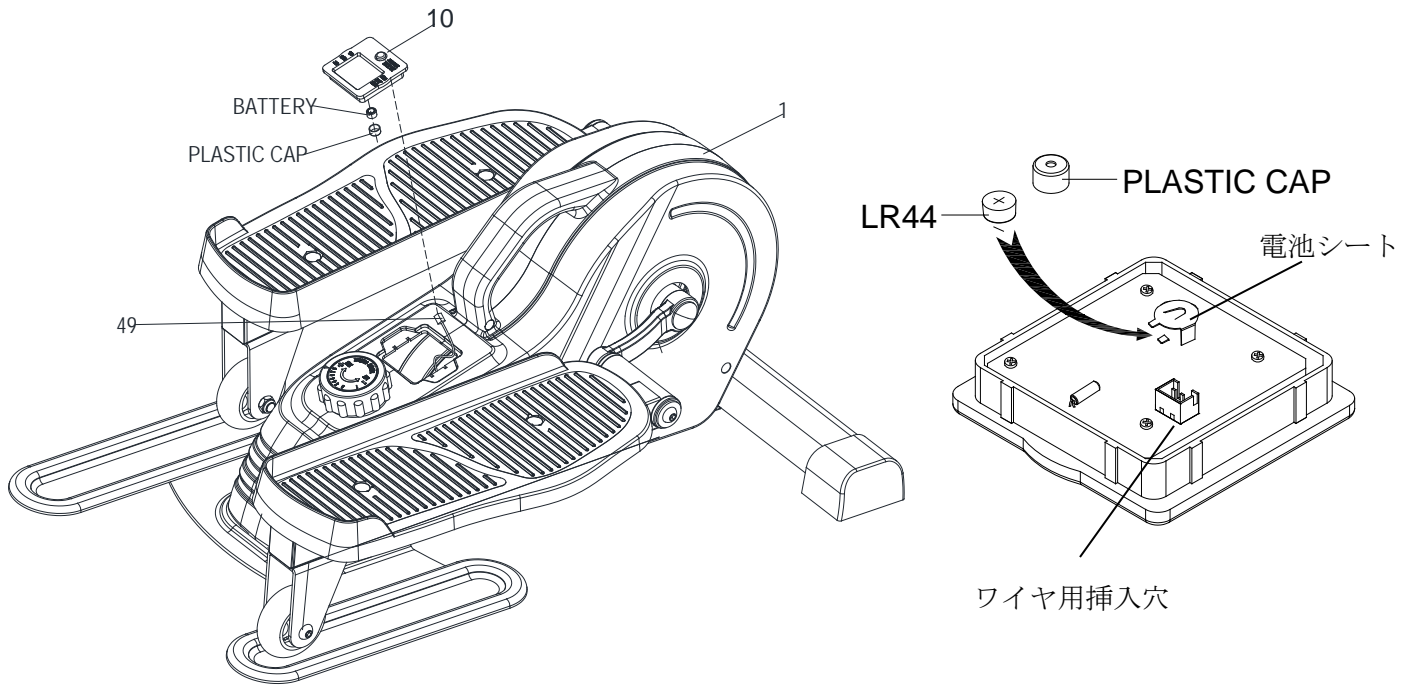
## 警告

このエリプティカルは、立った状態で使用することを目的としています（図1参照）。

エリプティカル上に誤った方向で立たないでください（図2参照）。すべての警告と指示に従わない場合、重傷または死亡の原因となる可能性があります。

エリプティカルは座った状態で使用することもできます（図3参照）。ただし、立っている状態の時のようなスムーズな動きはできません。

# 電池の交換



1. メーター (No. 10) をメインフレーム (No. 1) から取り外します。次に、インダクタ (No. 49) とメーター (No. 10) のリンクワイヤを外します。
2. メーター (No. 10) の背面にあるプラスチックキャップを外します。
3. 古い電池を取り出し、新しい電池を入れます。上の図に示すように、+記号の付いた電池のプラス側が外側を向いていることを確認し、電池を入れます。
4. プラスチックキャップを電池シートに戻します。
5. インダクタ (No. 49) のリンクワイヤをメーター (No. 10) の背面にある穴に差し込みます。
6. メーター (No. 10) をメインフレーム (No. 1) に取り付けます。

これで交換完了です。

# CONNECT WITH US

FOR FITNESS ARTICLES, VIDEOS & WORKOUTS



@SUNNYHEALTHANDFITNESS



@SUNNYHEALTHFITNESS



@SUNNYHEALTHFIT



/SUNNYHEALTHFITNESS



/SUNNYHEALTHANDFITNESS

WWW.SUNNYHEALTHFITNESS.COM