



Imazing®



IM25

START YOUR ENGINE

IM25ジャンプスタータは、12Vバッテリー搭載車の緊急エンジンスターターとして機能するデバイスです。短絡、逆極性および過電圧保護を備えた危険防止機能があり、モバイルバッテリーとしての機能も備わっております。ジャンプスターターには緊急用のLEDライトを搭載し、USBポートを使ってスマホなどに充電することができます。

本製品をご使用になられる前に、必ず取扱説明書をお読み下さいませ。本製品に関する使用方法や諸注意をご理解した上で安全にご使用くださいませ。

注意!

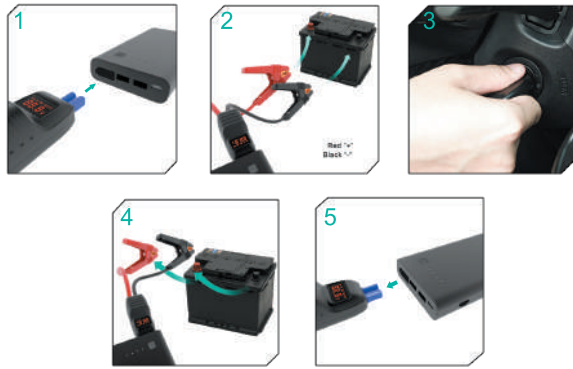
! 取扱説明書をお読みになる前に、本製品を設置(または使用)しないでください。今後のご使用のために、取扱説明書は大切に保管されてください。これらの指示を守らないか不適切に使用すると、人身傷害または他の人身事故につながる可能性があります。また、本製品や各機能に損傷を与える可能性があります。本製品は、ご使用に関するスキル・経験・知識がない人が使用してはなりません。お様が本製品で遊ぶことのないように最善の注意を払っていただきますようお願い申し上げます。本製品を改造したり本来の目的以外で使用されることは、深刻な危険を伴います。製造元もしくは販売元は、本来の目的以外での使用による損害について一切の責任を負いません。

使用上の注意

- 1) 本製品は、お子様が使用してはいけません
- 2) 幼児やお子様には最善の注意を払ってください! 開封後の梱包材をそのままにすると、お子様が遊んで絞殺や窒息する危険があります。また部品などを飲み込んで窒息する可能性がありますので、絶対に幼児やお子様には遊ばせたりしないでください。
- 3) 製造業者ならびに販売業者は、以下に起因する損害についての責任を負いません。
 - 誤った接続や使用。
 - 故意による衝撃や荷重による、本製品への損傷や部品の損傷。
 - 本製品に加えられた全ての変更。
 - 取扱説明書で説明されている以外の目的でのご使用。
 - 不特定や不適切な使用や不良蓄電池による後続の損傷。
 - 湿度や換気の管理不足。
 - 本製品を不正に分解する行為。これにより保証期間が終了します。
- 4) 感電の危険があります。
 - 本製品が常に安全な場所に設置されていることを確認してください。水滴や水などがつかないようご注意ください。水が浸透すると、感電の危険性が高まります。
 - すべてのプラグおよびケーブルに水分がないことを確認します。濡れた手や湿った手で扱わないようにしてください。
 - 機器の操作中に2つの接続端子に同時に触れないでください。
 - 損傷した本製品を使用しないでください。機器や充電ケーブルの損傷により、感電の危険が増えます
 - 本製品を分解または修理しないでください。故障した本製品または損傷した電源ケーブルを直ちに修理または交換してください。
 - 短絡の危険! 本製品をコンセントで充電したままご使用なされないようにしてください。クリップ同士が互いに接触していないことを確認してください。バッテリー端子または極を導電性の物体(ツールなど)に接続しないように注意してください。
 - 本製品を持ち運ぶ際や引っ張る際にコードを使わないようにしてください。
- 5) 怪我の危険!
 - ドライバッテリーを使用して車を始動するときは、本製品を使用しないでください。このようなバッテリーは、破裂する可能性があり重大な損傷を与える危険があります。
 - 本製品を使用するときは、車両に関するすべての安全に関する警告と、取扱説明書の指示に従ってください。
 - 落とししたり、破損したときは絶対に使用しないでください。
- 6) 本製品は12Vの車両のみに使用してください。異なる電圧の車両に使用すると危険ですので、他装置などの使用を禁止します。
- 7) ケーブルや端子が破損している場合は、本製品をご使用なされないようお願い致します。
- 8) エンジンが正常にかかりましたら、本製品をバッテリーに接続したままにしないでください。
- 9) 本製品に付属のスマートクランプケーブルのみを使用してジャンプを開始してください。
- 10) スマートクランプケーブルのプラグ(青色部分)がソケットに完全に挿入されていることを確認してください。完全に挿入されていない場合、ソケットが溶ける恐れがあります。
- 11) 緊急始動の前に、クランプとバッテリー端子が確実に接続されていることを確認してください。バッテリー端子が汚れているか腐食していると、本製品から供給される電流が減少します。

- 12) 連続してジャンプスタートをおこなわないでください。過熱により本製品が損傷する可能性があります。再度一度やり直す場合は2分間待ってからおこなってください。スターターケーブルの保護機能が、過熱を感知して切断することがあります。
- 13) エンジンスタート後30秒以内に、スマートクランプケーブルを車両バッテリーから外してください。接続したままにすると、破損する可能性があります。
- 14) 2本のケーブル端子を互いに接続しないでください。
- 15) 3~4個のインジケータLEDが点灯しているときのみ、ジャンプスタートを開始します。
- 16) 未経験者や初めてご利用になるお客様は、経験者と一緒にご使用されることをおすすめします。
- 17) 本製品はバッテリー製品ですので、おもちゃとして使用しないでください。
- 18) 本製品を液状のものに浸さないでください。
- 19) 本製品を水に入れないでください。
- 20) 爆発性のあるもの、例えば可燃性の液体や気体または粉塵のある場所では使用しないでください。
- 21) 本製品を分解したり修理したりしないでください。この装置の修理は、サービス技術者のみが行うことができます。
- 22) 極端な熱や火に当てないでください。
- 23) 同僚がいる場合、声が聞こえる距離が近くにいるように常に確認してください。
- 24) 本製品で作業するときは、リング、プレスレット、ネックレスなどの金属物をなるべく取り外してください。
- 25) 本製品を倒さないでください。本体が損傷を受けた場合は、サービス技術者に確認してください。
- 26) 温度が70℃を超える場所に本製品ならびに付属品を置かないでください。
- 27) 周囲温度が0℃~60℃の範囲でのみ充電してください。
- 28) 本製品は付属の充電器でのみ充電してください。
- 29) 本製品を充電しながらジャンプスタートは行わないでください。
- 30) 液体が装置から漏れた場合は、適切にリサイクル処分してください。
- 31) 極端な条件下では、液体が漏れることがあります。内部から液体が出てきたら、素手で触れないでください。もし触れてしまった場合、直ちに石鹸と水で洗い流してください。目に入った場合はすぐに水で洗い流し、直ちに医師の診察を受けてください。
- 32) 本製品にはリチウム電池が含まれています。バッテリー寿命になりましたら、適切にリサイクル処分を行ってください。

■ ジャンプスターターの使用方法



本製品のバッテリー残量をご確認ください。ジャンプスタートを開始するには、バッテリー残量が少なくとも3〜4個点灯している必要があります。本製品を購入後は直ぐにバッテリー残量を確認し、フル充電をおこなってください。

1. スマートクランプケーブルの青いコネクタを本体にポートに挿しこみます。ケーブルのLEDディスプレイには、ディスプレイの周りを循環する赤い点が表示されます。ジャンプスタートの準備が完了です。※スマートクランプケーブルLEDの表示オプションについては、「スマートクランプケーブルLEDディスプレイ」の章で説明しています。
2. 赤クランプを正極(+)に接続し、黒クランプをバッテリーの負端子(-)に接続します。
3. エンジンがかかります。スマートクランプケーブルはLEDディスプレイの電圧を5秒ごとに表示します。
4. 黒クランプ→赤クランプの順にクランプをバッテリーから外します。
5. スマートクランプケーブルの青いコネクタを本体から抜いて取り外します。

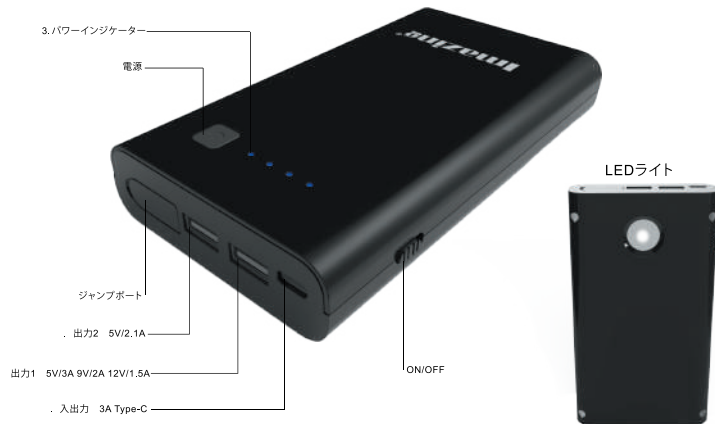
通知!
始動後**30秒**以内にジャンプスターを取り外す必要があります。本製品もしくはバッテリーが破損する可能性がありますので必ず実施してください。
キーを回して6秒以内にエンジンがかからない場合、本製品を2分間冷却してから再びキーを回してください。
ジャンプスタートを4回以上連続しておこなわないでください。どうしてもエンジンがかからない場合、車両バッテリー以外に不具合がある可能性があります。

■ IM 25、IM27、IM28 Led表示機能付きクランプ

| F15スマートクランプケーブル保護機能 | | |
|---------------------|------------------|-------|
| 保護機能 | LEDディスプレイ表示 | ブザー警告 |
| 1. 逆極性保護 | R --- | 1回 |
| 2. 短絡保護 | SC --- | 1回 |
| 3. 逆充電保護 | RC --- | 1回 |
| 4. 低電圧保護 14.0V±0.3V | LV | 1回 |
| 5. 高電圧保護 17.5V±0.3V | 888 | 長い |
| 6. 過熱保護 | HT --- | 1回 |

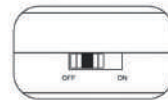


■ 製品説明



| | |
|------------|----------------------------|
| 容量 | 29.6Wh (8000mAh) |
| サイズ | 148 x 84 x 26mm |
| ジャンプスタート出力 | 用 (青色コネクタ) |
| 出力USB2 | 5V / 2.1A |
| 出力USB 1 | 5V / 3A 9V / 2A 12V / 1.5A |
| 入出力 | USBタイプ-C 3A |
| 開始電流 | 400A |
| ピーク電流 | 1000-1200A |
| 使用温度 | -20°Cから60°Cまで |
| LEDライト | ライト、SOS |

■ USBポートの使用方法



1. ONにします



2. USBポートと機器をケーブルで接続します



3. 電源ボタンを押します

■ LEDライトの使用方法



1. ONにします



2. 電源ボタンを3秒間長押しすると点灯します。電源ボタンを1回押すたびに、点灯・点滅・SOS・消灯と切り変わります。