

Quavikey

Instruction Manual

• Cabinets • Schränke • Armoires • Armarios



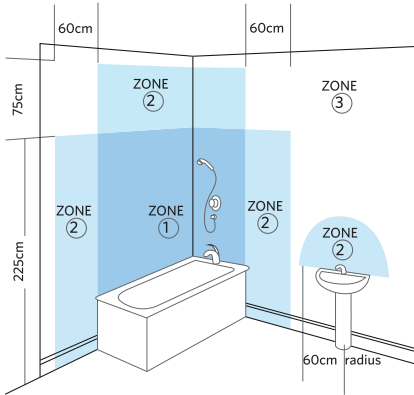
For your convenience, if there is any **damaged part**, **faulty item** or **missing part**, please contact us promptly and we would get right back to you. We are happy to give you our best advice. Contact us:

Email: quavikey11@outlook.com Official Website: <https://quavikeyshop.com>

Catalogue

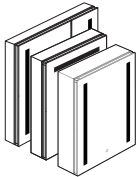
Q English	01
Before Installing	01
Parts List	01
Installation Instructions	01
General Functions	03
Contact Us	04
Q Deutsch	05
Vor der Installation	05
Teileliste	05
Installationsanleitung	05
Allgemeine Funktion	07
Kontaktiere uns	08
Q Francais	09
Avant l'installation	09
liste des pièces	09
instructions d'installation	09
Fonction générale	11
Contactez nous	12
Q Espano	13
Antes de instalar	13
Lista de partes	13
Instrucciones de instalación	13
Función general	15
Contáctenos	16

■ Before Installing



- The cabinet is designed with qualified IP44 rating which will ensure to make cabinet safe to use in the steamy atmosphere of the bathroom and effectively protect you and your family. The cabinet would be safer to be mounted on zone 2 or 3.
- The main wire which located on the top of the cabinet should be connected with the particular household electrical circuit. We sincerely suggest the wiring should be done by a qualified licensed electrician.
- Please ensure the hanging wall is strength enough and suitable to mount a mirror cabinet.

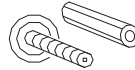
■ Parts List



Cabinet x 1



Mounting Bracket x 1

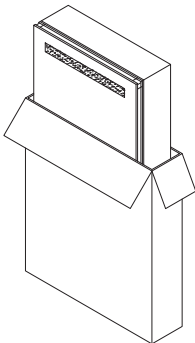


Mounting Screw x 4
Wall Plug x 4*

***Note:** The wall plugs are only suitable for the plaster wall made of brick or stone, and not applicable for wooden wall unless you find other suited plugs at hardware store.

■ Installation Instructions

1. Slowly pull out the cabinet and lay it flat on a level place.



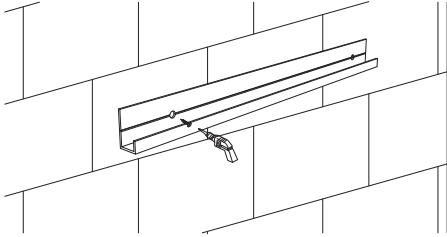
2. With using a spirit level, choose a proper position of your mounting bracket and mark 2 drill holes on it.

Please keep 15 cm distance between the cabinet and the wash basin.

Insert the wall plugs into the marked holes by using a hammer if it is necessary.

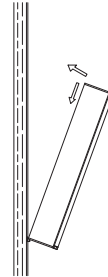


3. Fix the mounting bracket on the wall with screwing down the provided screws.



4. Place the cabinet onto the mounting bracket and make sure it is fully clasp on the plate.

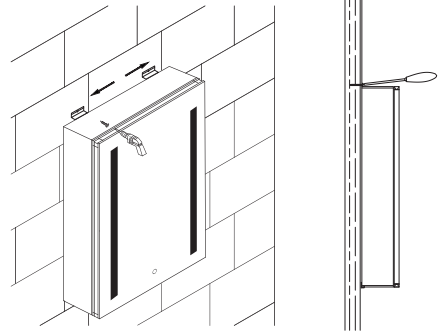
*The clip-on mirror door can be easily removed by pressing the tool-free sprung device.



5. Using a spirit level to recheck if the cabinet is aligned.

Adjust the 2 hanging brackets until finding a proper place to mark down. Remove the cabinet and lay it flat again. Then drill holes on the marks and insert the wall plugs.

Replace the cabinet back on the mounting bracket and make sure the hanging brackets are coincided with the drilling holes. Then fix the cabinet with screwing on the provided screws and make sure the back of the cabinet is fully clung against the wall.

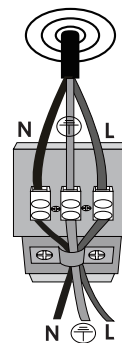


6. To reduce the risk of electrical shock, shut off power before wiring the cabinet.

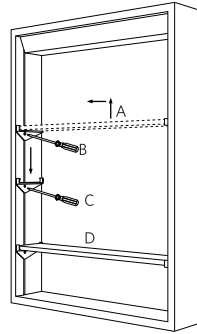
Make connections. L- Live wire in brown, G - Ground wire in yellow & green, N - Neutral wire in blue.

A loose wire connection might causes multiple problems as overheating, operating failure and other damage. Please ensure all connections are tight enough.

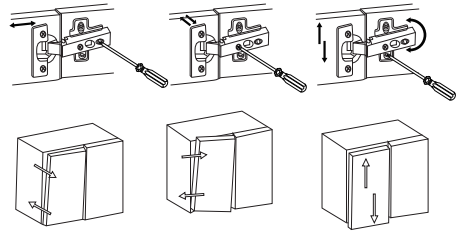
All wiring should be done by a qualified licensed electrician.



7. (1). Lift the shelf up, turn it at an angle and pull it out.
- (2). Use a screwdriver to loosen the screws located underneath the shelf.
- (3). Adjust the shelf brackets to the new height and make sure both of them stay at the same level.
- (4). Put the shelf back on the bracket on one side at an angle and then push down the other side.
- (5). Use a screwdriver to tighten the screws located underneath the shelf.



8. Adjust the hinges to make a perfectly level and aligned door.

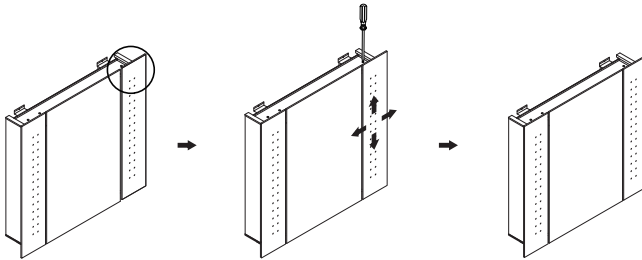


Pull off the hinge cap and use a screw driver to adjust the door in different direction, such as forward/backward, left/right or up/down.

Maintenance(for #JC-11/JC-002/JC-003):

Adjust the side mirror to make a perfectly level and aligned door.

Loosen the screws both at the top and bottom of the side mirror to mildly adjust until it is aligned with the mirror door.



General Functions



LED Touch Sensor Switch 1: Turn ON/OFF the light by giving a short touch on it. Continuously pressing it to dim down or brighten up the mirror light with 5 seconds.



LED Touch Sensor Switch 2: Simply tap the LED sensor switch to turn lights ON/OFF, and long press the sensor to alter the lighting temperatures from Warm Light(2700K) to White Light(6500K).



IR Sensor Switch: Which is located on the right-side bottom of the cabinet and can successfully turn on/off the LED light by swiping hand with keeping 5 cm distance from it.









Demister 1: Which is a touch sensor switch and located on the front of the cabinet. The sensor switch turning "Blue" means the switch is in ON state while "White" light means in OFF state. The demister will be fully activated in 3-5 minutes after turning on.



Demister 2: Which is a rocker switch and located on the top of the inner side of the cabinet. "I" means the switch is in ON state while "O" means in OFF state. The demister will be fully activated in 3-5 minutes after turning on.



Shaver Socket: It has dual plugs with isolated transformer located on the inner top of the cabinet which can be charged with shavers, toothbrushes and other low power appliances, etc.

FUNCTIONS SKU						
	SK-JC-011P			✓		✓
SK-JC-002P			✓		✓	✓
SK-JC-003P			✓		✓	✓
SK-JC-004P			✓		✓	✓
SK-JC-005P	✓				✓	✓
SK-JC-006P	✓				✓	✓
SK-JC-007P	✓			✓		✓
SK-JC-008P		✓		✓		✓
SK-JC-009P		✓		✓		✓
SK-JC-016P	✓			✓		✓
SK-JC-017P	✓			✓		✓
SK-JC-018P		✓		✓		✓
SK-JC-019P		✓		✓		✓
SK-JC-013P	✓			✓		✓
SK-JG-012P						
SK-JG-011P						
SK-JG-013P						

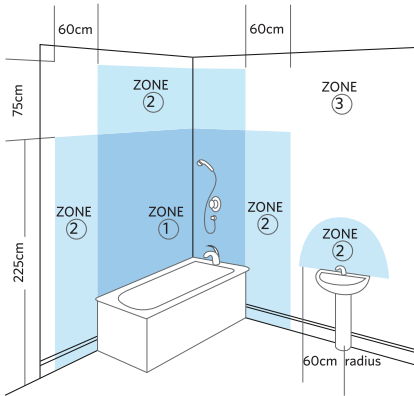
■ Contact Us

   @quavikey

 quavikey11@outlook.com

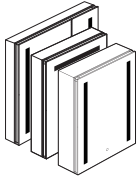
 <https://quavikeyshop.com>

■ Vor der Installation



- Der Schrank entspricht der Schutzklasse IP44, wodurch sichergestellt wird, dass der Schrank sicher in der dampfenden Atmosphäre des Badezimmers verwendet werden kann und Sie und Ihre Familie wirksam geschützt werden. Es wäre sicherer, den Schrank in Zone 2 oder 3 zu montieren.
- Das Hauptkabel, das sich auf der Oberseite des Schrankes befindet, sollte mit dem Hauptstromkreis des Haus verbunden werden. Wir empfehlen Ihnen aufrichtig, die Verkabelung von einem qualifizierten, zugelassenen Elektriker durchführen zu lassen.
- Stellen Sie sicher, dass die hängende Wand stark genug ist und für die Montage eines Spiegelschranks geeignet ist.

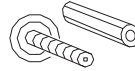
■ Teileliste



Schrank x 1



Montagehalterung x 1

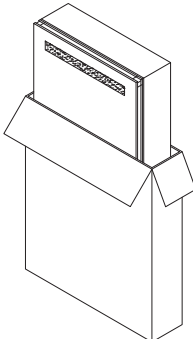


Befestigungsschrauben x 4
Steckdose x 4*

***Hinweis:** Die Dübel sind nur für die Putzwand aus Ziegeln oder Stein geeignet und nicht für Holzwände, es sei denn, Sie finden andere geeignete Dübel im Baumarkt.

■ Installationsanleitung

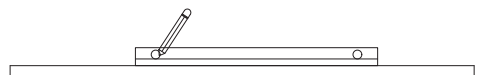
1. Ziehen Sie den Schrank langsam heraus und legen Sie ihn flach auf einen ebenen Platz.



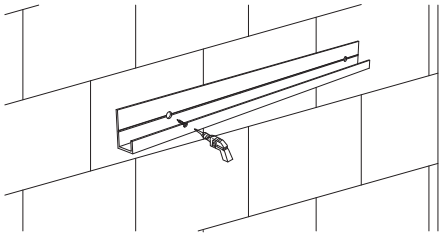
2. Wählen Sie mit einer Wasserwaage die richtige Position für Ihre Montagehalterung und markieren Sie 2 Bohrlöcher.

Bitte halten Sie einen Abstand von 15 cm zwischen dem Schrankboden und dem Waschbecken.

Stecken Sie die Dübel in die markierten Löcher. Bitte benutzen Sie einen Hammer, wenn es notwendig ist.

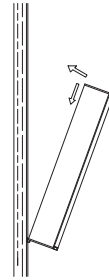


3. Befestigen Sie die Halterung an der Wand, indem Sie die mitgelieferten Schrauben festschrauben.



4. Stellen Sie den Schrank auf die Montagehalterung und vergewissern Sie sich, dass er vollständig auf der Platte sitzt.

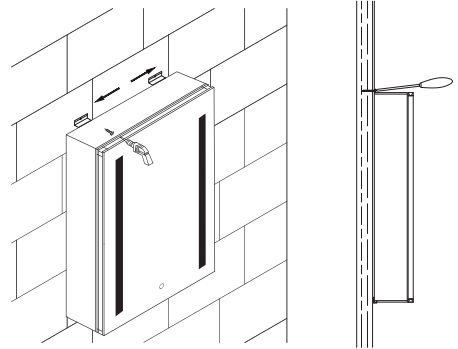
*Die Clip-on Spiegeltür kann leicht von entfernt durch Drücken der werkzeuglosen gefederten Vorrichtung.



5. Prüfen Sie mit einer Wasserwaage erneut, ob der Schrank ausgerichtet ist.

Passen Sie die 2 Aufhängeklammern an, bis Sie eine geeignete Stelle zum Markieren gefunden haben. Entfernen Sie den Schrank und legen Sie ihn wieder flach. Bohren Sie dann Löcher die Markierungen und setzen Sie die Dübel ein.

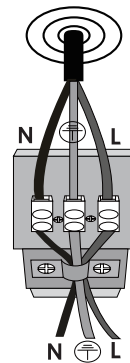
Setzen Sie den Schrank wieder auf die Montagehalterung und stellen Sie sicher, dass die Aufhängehalterungen mit den Bohrlochern übereinstimmen. Befestigen Sie dann der Schrank mit den mitgelieferten Schrauben und achten Sie darauf, dass die Rückseite des Schrank vollständig an der Wand anliegt.



6. Um das Risiko eines Stromschlags zu verringern, schalten Sie die Stromversorgung aus, bevor Sie den Schrank verkabeln.

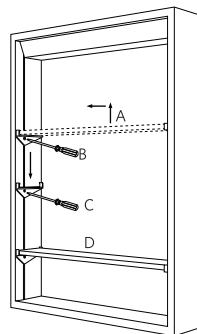
Verbindungen herstellen. L - Stromkabel in Braun, G - Erdungskabel in Gelb und Grün, N - Neutralkabel in Blau.

Eine lose Kabelverbindung kann zu mehreren Problemen führen, wie z. B. Überhitzung, Betriebsstörungen usw. Bitte stellen Sie sicher, dass alle Verbindungen fest genug sind.



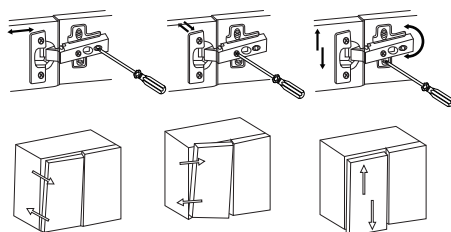
Die gesamte Verkabelung sollte von einem qualifizierten Elektriker ausgeführt werden.

7. (1). Heben Sie zuerst die Regale an und entfernen Sie sie.
- (2). Lösen Sie die Schrauben, die sich unter dem Regalhalterungen befinden, mit einem Schraubendreher.
- (3). Stellen Sie die Regalhalterungen auf die gewünschte Höhe ein, Achten Sie darauf, dass beide Regalhalterungen auf gleicher Höhe bleiben.
- (4). Schieben Sie das Regal zuerst auf einer Seite in die Regalhalterungen und drücken Sie dann das Regal auf der anderen Seite nach unten.
- (5). Ziehen Sie die Schrauben unter dem Regalhalterungen mit einem Schraubendreher fest.



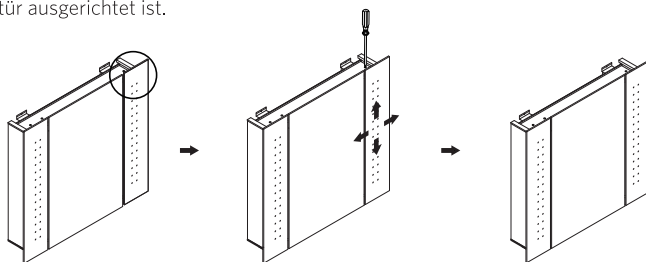
8. Stellen Sie den Seitenspiegel so ein, dass er perfekt ausgerichtet ist und richten Sie die Tür aus.

Ziehen Sie die Scharnierkappe ab und stellen Sie die Tür mit einem Schraubendreher in verschiedene Richtungen ein, z. B. vorwärts / rückwärts, links / rechts oder auf / ab.



Instandhaltung für # JC-11/JC-002/JC-003:

Stellen Sie den Seitenspiegel so ein, dass er perfekt ausgerichtet ist und richten Sie die Tür aus. Lösen Sie die Schrauben an der Ober- und Unterseite des Seitenspiegels, um ihn leicht einzustellen, bis er mit der Spiegeltür ausgerichtet ist.



■ Allgemeine Funktion



LED Sensorschalter 1: Kurzes Berühren, um das Licht ein- und auszuschalten. Drücken Sie 2-3 Sekunden, um das Licht aufhellen oder abzdimmern.




LED Sensorschalter 2: Mit einer kurzen Berührung des Touch-Schalters zum Ein- und Ausschalten der LED; Durch langes Drücken des Touch-Schalters können Sie die Beleuchtungstemperaturen von Warmlicht (2700 K) bis Weißlicht (6500 K) einstellen.










IR-Sensorschalter: Diese befindet sich rechts unten den Schrank. Mit dem IR-Sensorschalter können Sie das LED-Licht ein- und ausschalten, indem Sie mit der Hand aus 5 cm Entfernung wischen.



Demister 1: Dies ist ein Berührungssensorschalter, der sich an der Vorderseite der Schrank befindet. Wenn der Sensorschalter auf "Blau" wechselt, befindet sich der Schalter im EIN-Zustand, während "Weiß" im AUS-Zustand leuchtet. Der Demister wird in 3-5 Minuten nach dem Einschalten vollständig aktiviert.

 **Demister 2:** Dies ist ein Wippschalter, der sich oben im Inneren der Schrank befindet. "I" bedeutet, dass der Schalter eingeschaltet ist, "O" bedeutet, dass er ausgeschaltet ist. Der Demister wird in 3-5 Minuten nach dem Einschalten vollständig aktiviert.

 **Rasiersteckdose:** Mit zwei Steckern und isoliertem Transformator. Sie befindet sich an der Innenseite Der Schrank und kann mit Rasierern, Zahnbürsten und anderen Geräten mit geringer Leistung usw. aufgeladen werden.

FUNCTIONS SKU						
SK-JC-011P			✓		✓	✓
SK-JC-002P			✓		✓	✓
SK-JC-003P			✓		✓	✓
SK-JC-004P			✓		✓	✓
SK-JC-005P	✓				✓	✓
SK-JC-006P	✓				✓	✓
SK-JC-007P	✓			✓		✓
SK-JC-008P		✓		✓		✓
SK-JC-009P		✓		✓		✓
SK-JC-016P	✓			✓		✓
SK-JC-017P	✓			✓		✓
SK-JC-018P		✓		✓		✓
SK-JC-019P		✓		✓		✓
SK-JC-013P	✓			✓		✓
SK-JG-012P						
SK-JG-011P						
SK-JG-013P						

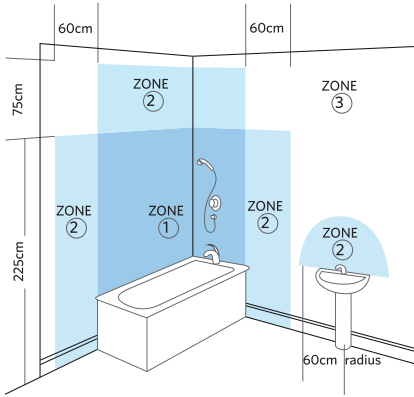
■ Kontaktiere uns

   @quavikey

 quavikey11@outlook.com

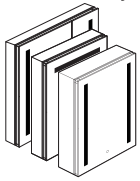
 <https://quavikeyshop.com>

■ Avant l'installation



- L'armoire est conçue avec un indice de protection IP44 qualifié, ce qui assurera une utilisation sans danger de l'armoire dans l'atmosphère embrumée de la salle de bain et vous protégera efficacement, ainsi que votre famille. Le coffret serait plus sûr pour être monté sur la zone 2 ou 3.
- Le fil principal situé en haut de l'armoire doit être connecté au circuit électrique domestique concerné. Nous suggérons sincèrement que le câblage doit être effectué par un électricien qualifié et agréé.
- Veuillez vous assurer que le mur est suffisamment solide et approprié pour monter une armoire à miroir.

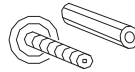
■ Liste des pièces



Armoire x 1



Support de montage x 1

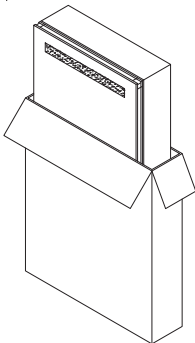


Vis de fixation x 4
Prise murale x 4*

***Note:** Les chevilles ne conviennent que pour le mur de plâtre en brique ou en pierre, et ne sont pas applicables pour les murs en bois, à moins que vous ne trouviez d'autres chevilles adaptées en quincaillerie.

■ Instructions d'installation

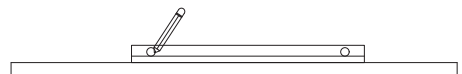
1. Tirez lentement le meuble et posez-le à plat sur un endroit plat.



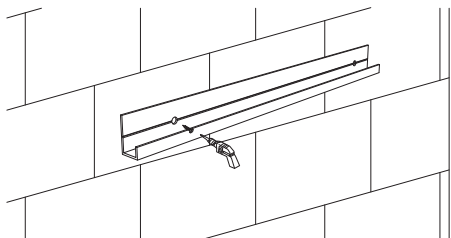
2. Avec un niveau à bulle, choisissez une position appropriée de votre support de montage et marquez 2 trous de perçage dessus.

Veuillez garder une distance de 15 cm entre le meuble et le lavabo.

Insérez les chevilles dans les trous marqués en utilisant un marteau si nécessaire.

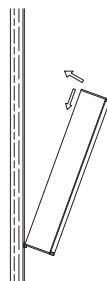


3. Fixez le support de montage au mur en vissant les vis fournies.



4. Placez le boîtier sur le support de montage et assurez-vous qu'il est bien serré sur la plaque.

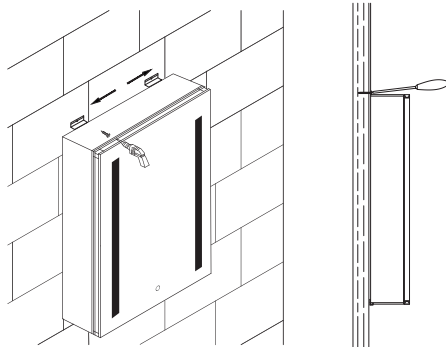
* La porte miroir à clipser peut être facilement retirée en appuyant sur le dispositif à ressort sans outil.



5. Utiliser un niveau à bulle pour vérifier si le cabinet est aligné.

Ajustez les 2 supports de suspension jusqu'à trouver un endroit approprié pour marquer. Retirez le meuble et posez-le à nouveau à plat. Percez ensuite des trous dans les marques et insérez les chevilles.

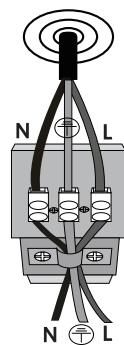
Remplacez le boîtier sur le support de montage et assurez-vous que les supports de suspension coïncident avec les trous de perçage. Fixez ensuite le meuble en vissant les vis fournies et assurez-vous que l'arrière du meuble est complètement collé contre le mur.



6. Pour réduire les risques d'électrocution, coupez le courant avant de câbler l'armoire.

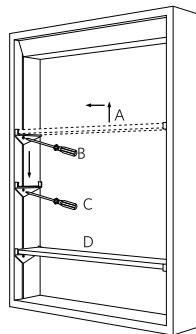
Créer des liens. L - Fil sous tension en brun, G - Fil de terre en jaune et vert, N - Fil neutre en bleu.

Une connexion filaire desserrée peut entraîner de multiples problèmes tels que surchauffe, défaillance de fonctionnement et autres dommages. Veuillez vous assurer que toutes les connexions sont suffisamment serrées.



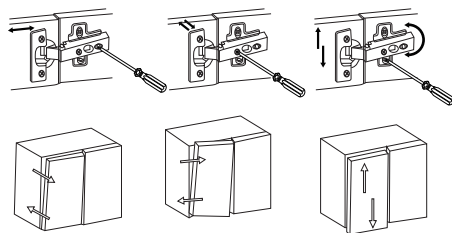
Tout le câblage doit être effectué par un électricien agréé qualifié.

7. (1). Soulevez l'étagère, tournez-la en biais et retirez-la.
- (2). Utilisez un tournevis pour desserrer les vis situées sous l'étagère.
- (3). Ajustez les supports d'étagère à la nouvelle hauteur et assurez-vous assurez-vous que les deux restent au même niveau.
- (4). Remettez l'étagère sur le support d'un côté à un angle, puis appuyez sur l'autre côté.
- (5). Utilisez un tournevis pour serrer les vis situées sous l'étagère.



8. Ajustez les charnières pour obtenir une porte parfaitement plane et alignée.

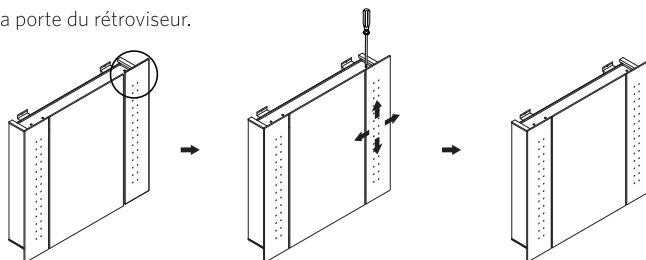
Retirez le capuchon de la charnière et utilisez un tournevis pour régler la porte dans différentes directions, par exemple avant / arrière, gauche / droite ou haut / bas.



Entretien pour # JC-11/JC-002/JC-003:

Ajustez le rétroviseur pour obtenir une porte parfaitement plane et alignée.

Desserrez les vis situées en haut et en bas du rétroviseur latéral pour ajuster légèrement jusqu'à ce qu'il soit aligné avec la porte du rétroviseur.



■ Fonction générale



Commutateur de capteur tactile LED 1: allumer / éteindre la lumière en la touchant brièvement. En appuyant dessus de façon continue pour atténuer ou éclairer la lumière du miroir pendant 5 secondes.




Commutateur de capteur tactile LED 2: Appuyez simplement sur l'interrupteur du capteur LED pour allumer / éteindre les lumières, et appuyez longuement sur le capteur pour modifier les températures d'éclairage de lumière chaude (2700K) à lumière blanche (6500K).










Capteur IR: Ce dernier est situé en bas à droite de l'armoire et peut allumer / éteindre avec succès la lumière LED en glissant votre main tout en maintenant une distance de 5 cm.



Désembuage 1: Qui est un commutateur de capteur tactile et situé sur le devant de l'armoire. Le commutateur de capteur tournant à "Bleu" signifie que le commutateur est à l'état ON, tandis que le voyant "Blanc" signifie à l'état OFF. Le désembuage sera complètement activé 3 à 5 minutes après sa mise en marche.

 **Désembuage 2:** Qui est un commutateur de capteur tactile et situé sur le devant de l'armoire. Le commutateur de capteur tournant à "Bleu" signifie que le commutateur est à l'état ON, tandis que le voyant "Blanc" signifie à l'état OFF. Le désembuage sera complètement activé 3 à 5 minutes après sa mise en marche.

 **Prise rasoir:** Il est doté de deux fiches avec un transformateur isolé situé sur la partie supérieure intérieure de l'armoire et pouvant être chargé avec des rasoirs, des brosses à dents et autres appareils à basse consommation, etc.

FUNCTIONS SKU						
SK-JC-011P			✓		✓	✓
SK-JC-002P			✓		✓	✓
SK-JC-003P			✓		✓	✓
SK-JC-004P			✓		✓	✓
SK-JC-005P	✓				✓	✓
SK-JC-006P	✓				✓	✓
SK-JC-007P	✓			✓		✓
SK-JC-008P		✓		✓		✓
SK-JC-009P		✓		✓		✓
SK-JC-016P	✓			✓		✓
SK-JC-017P	✓			✓		✓
SK-JC-018P		✓		✓		✓
SK-JC-019P		✓		✓		✓
SK-JC-013P	✓			✓		✓
SK-JG-012P						
SK-JG-011P						
SK-JG-013P						

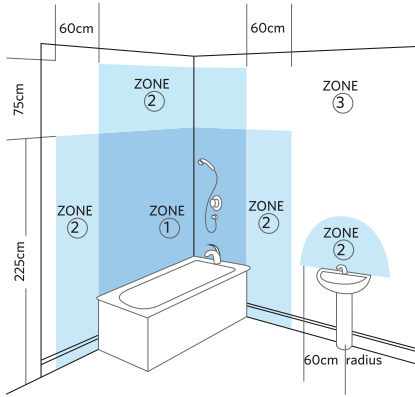
■ Contactez nous

   @quavikey

 quavikey11@outlook.com

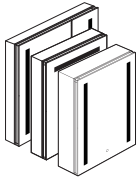
 <https://quavikeyshop.com>

■ Antes de instalar



- El gabinete está diseñado con la calificación IP44 calificada, lo que garantizará que el gabinete sea seguro para usar en el ambiente húmedo del baño y que lo proteja a usted y a su familia. El gabinete sería más seguro para ser montado en la zona 2 o 3.
- El cable principal que se encuentra en la parte superior del gabinete debe estar conectado con el circuito eléctrico particular del hogar. Sugerimos sinceramente que el cableado debe ser realizado por un electricista calificado y con licencia.
- Asegúrese de que la pared colgante sea lo suficientemente resistente y adecuada para montar un armario con espejo.

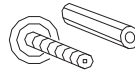
■ Lista de partes



Armario x 1



Soporte de montaje x 1

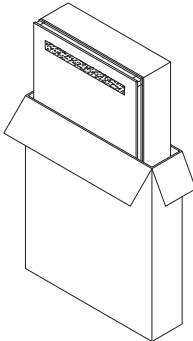


Tornillo de fijación x 4
Enchufe de pared x 4*

***Nota:** Los enchufes de pared solo son adecuados para la pared de yeso hecha de ladrillo o piedra, y no son aplicables para paredes de madera a menos que encuentre otros enchufes adecuados en la ferretería.

■ Instrucciones de instalación

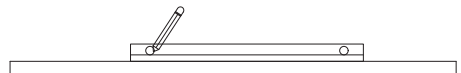
1. Tire lentamente del gabinete y colóquelo en un lugar nivelado.



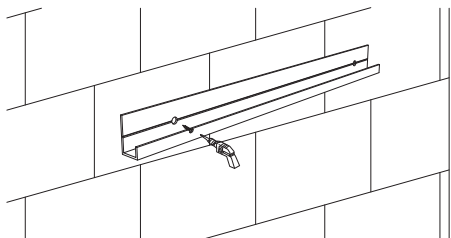
2. Con el uso de un nivel de burbuja, elija una posición adecuada de su soporte de montaje y marque 2 agujeros de perforación en él.

* Mantenga una distancia de 15 cm entre el armario y el lavabo.*

Inserte los enchufes de pared en los orificios marcados con un martillo si es necesario.



3. Fije el soporte de montaje en la pared atornillando los tornillos provistos.



5. Usar un nivel de burbuja para volver a verificar si el gabinete está alineado.

Ajuste los 2 soportes colgantes hasta que encuentre un lugar adecuado para marcar hacia abajo. Retire el gabinete y colóquelo nuevamente en posición plana. Luego, taladre los agujeros en las marcas e inserte los enchufes de pared.

Vuelva a colocar el gabinete en el soporte de montaje y asegúrese de que los soportes de suspensión coincidan con los agujeros de perforación. Luego fije el gabinete atornillando los tornillos provistos y asegúrese de que la parte posterior del gabinete esté completamente pegada a la pared.

6. Para reducir el riesgo de descarga eléctrica, desconecte la alimentación antes de cablear el gabinete.

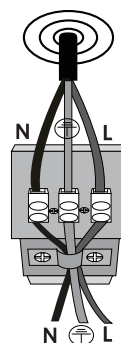
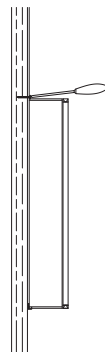
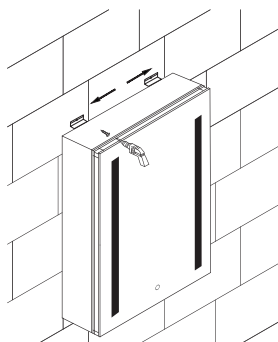
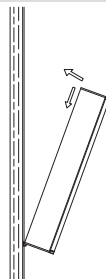
Haz conexiones. L - Cable vivo en marrón, G - Cable de tierra en amarillo y verde, N - Cable neutro en azul.

Una conexión de cable suelta puede causar múltiples problemas como sobrecalentamiento, falla de operación y otros daños. Asegúrese de que todas las conexiones estén lo suficientemente apretadas.

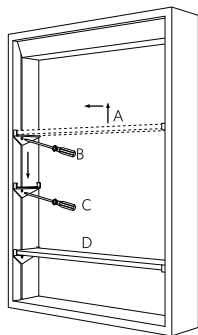
Todo el cableado debe ser realizado por un electricista calificado y con licencia.

4. Coloque el gabinete en el soporte de montaje y asegúrese de que esté completamente sujeto a la placa.

* La puerta del espejo con clip se puede quitar fácilmente presionando el dispositivo de resorte sin herramientas.

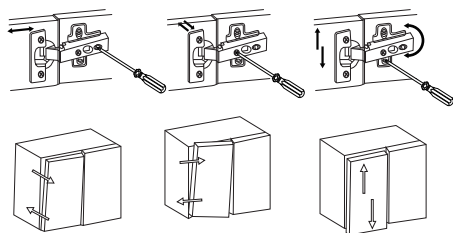


7. (1). Levante el estante, gírelo en ángulo y sáquelo.
- (2). Use un destornillador para aflojar los tornillos ubicados debajo del estante.
- (3). Ajuste los soportes de los estantes a la nueva altura y haga asegúrese de que ambos se mantengan en el mismo nivel.
- (4). Vuelva a colocar el estante en el soporte de un lado a la vez. ángulo y luego empuje hacia abajo el otro lado.
- (5). Use un destornillador para apretar los tornillos ubicados debajo del estante.



8. Ajusta las bisagras para hacer una puerta perfectamente nivelada y alineada.

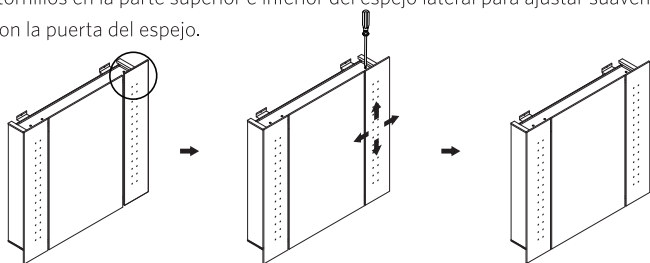
Retire la tapa de la bisagra y use un destornillador para ajustar la puerta en diferentes direcciones, como adelante / atrás, izquierda / derecha o arriba / abajo.



Mantenimiento para # JC-11/ JC-002/JC-003:

Ajusta el espejo lateral para hacer una puerta perfectamente nivelada y alineada.

Afloje los tornillos en la parte superior e inferior del espejo lateral para ajustar suavemente hasta que quede alineado con la puerta del espejo.



Función general



LED Interruptor de sensor táctil 1: enciende / apaga la luz dándole un toque corto. Presionándolo continuamente para atenuar o iluminar la luz del espejo con 5 segundos.




LED Interruptor de sensor táctil 2: Simplemente toque el interruptor del sensor LED para ENCENDER / APAGAR las luces, y mantenga presionado el sensor para modificar las temperaturas de iluminación de Luz cálida (2700K) a Luz blanca (6500K).










Interruptor de sensor de infrarrojos: Que se encuentra en la parte inferior derecha del gabinete y puede encender / apagar con éxito la luz LED deslizando la mano manteniendo una distancia de 5 cm.



Desistir 1: Que es un interruptor de sensor táctil y se encuentra en la parte frontal del gabinete. El interruptor del sensor girando "Azul" significa que el interruptor está en estado ENCENDIDO mientras que la luz "Blanca" significa en estado APAGADO El desempañador se activará completamente en 3-5 minutos después de encenderlo.

 **Desistir 2:** Que es un interruptor basculante y ubicado en la parte superior del lado interno del gabinete. "I" significa que el interruptor está en estado ON mientras que "O" significa en estado OFF. El desempañador se activará completamente en 3-5 minutos después de encenderlo.

 **Máquina de afeitar:** Tiene enchufes dobles con transformador aislado ubicados en la parte superior interna del gabinete, que pueden cargarse con máquinas de afeitar, cepillos de dientes y otros aparatos de bajo consumo, etc.

FUNCTIONS SKU						
SK-JC-011P			✓		✓	✓
SK-JC-002P			✓		✓	✓
SK-JC-003P			✓		✓	✓
SK-JC-004P			✓		✓	✓
SK-JC-005P	✓				✓	✓
SK-JC-006P	✓				✓	✓
SK-JC-007P	✓			✓		✓
SK-JC-008P		✓		✓		✓
SK-JC-009P		✓		✓		✓
SK-JC-016P	✓			✓		✓
SK-JC-017P	✓			✓		✓
SK-JC-018P		✓		✓		✓
SK-JC-019P		✓		✓		✓
SK-JC-013P	✓			✓		✓
SK-JG-012P						
SK-JG-011P						
SK-JG-013P						

■ Contáctenos

   @quavikey

 quavikey11@outlook.com

 <https://quavikeyshop.com>

Quavikey

Manufacturer name: Zhong Shan Shi Xin Kai Dian Zi
Shang Wu You Xian Gong Si

Manufacturer address: shiqiuxingzhongdao11hao
904fang, Zhongshanshi, Guangdong, CN

EC	REP	Name: APEX CE SPECIALISTS LIMITED Add: 89 Princess Street, Manchester, M1 4HT, UK Contact: Wells Tel: +441616371080 E-Mail: Info@apex-ce.com
----	-----	---

Manufacturer name: Zhong Shan Shi Xin Kai Dian Zi
Shang Wu You Xian Gong Si

Manufacturer address: shiqiuxingzhongdao11hao
904fang, Zhongshanshi, Guangdong, CN

EC	REP	Name: APEX CE SPECIALISTS LIMITED Add: UNIT 3D NORTH POINT HOUSE, NORTH POINT BUSINESS PARK, NEW MALLOW ROAD, CORK, T23 AT2P, IRELAND Contact: Wells Tel: +353212066339 E-Mail: Info@apex-ce.com
----	-----	---

