

Bellevue

«Achtsamkeit im Stil, Präzision im Denken, Entschlusskraft im Leben.» VICTOR HUGO – MEHR LEBENSSTIL AUF bellevue.nzz.ch

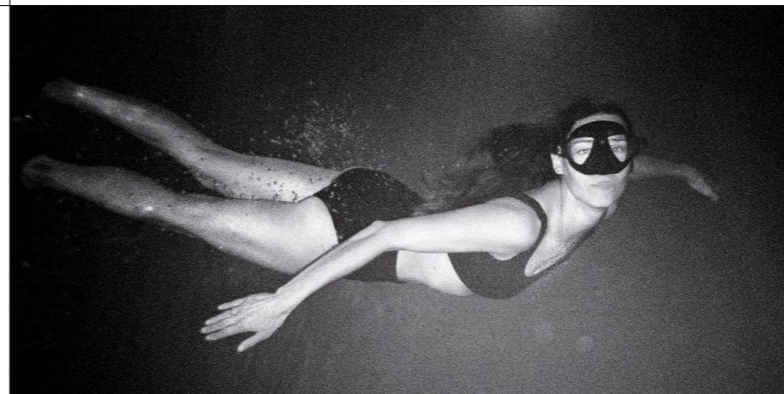


Allgefühle

VOM MYSTERIUM ZUR ENTDECKUNG zum knallharten Wettbewerb: Der Mond fasziniert. Gegenwärtig nicht nur die Elon Musks und Jeff Bezos, sondern wieder einmal die Pop-Kultur. Filme werden gedreht, Glacekugeln mit Mondkratern geschleckt, Modemarken schiessen haufenweise Astronautenpyjamas und Nasa-Shirts in die irdischen Kleiderschränke. Die Geschichte dieser grossen Sehnsucht hat Weltraumjournalistin Sarah Cruddas für Assouline zum Bildband «Moon Paradise» zusammengefasst. Erhältlich ab Juni 2022; assouline.com

FOTOS: CAMERON BURN / CAPTVART, SARA MERZ, CLAUDE GASSER, «CADAVRE EXQUIS» PLAYED BY MARLENE DUMAS, VIRGIL ABLOH AND REM KOOLHAAS FOR HANS ULRICH OBRISTS HANDWRITING PROJECT, PD

Zwischenbemerkung: Elon Musks Urarmen stammten aus dem Emmental, heisst es. «Seinem Lande ähnlich ist der Emmentaler», heisst es bei Gotthelf. «Weit ist sein Gesichtskreis nicht.»



KEIN GRUND ZUM UNTERTAUCHEN
Taucht Anna-Karina Schmitt, Schweizer Meisterin im Freitauchen, in die Tiefen, darf sie sich nicht einmal von eigenen Gedanken ablenken lassen. Auf das Essenzielle konzentriert hat sich auch das Zürcher Label Neumühle beim Entwerfen des neuen Bikinis. Nur hat es sich ein paar Gedanken mehr gemacht. Etwa zu seiner fairen und lokalen Produktion. neumuhle.ch



ZEICHNEN, FALTEN – UND VON VORN
Hans Ulrich Obrist hat immer wieder «Cadavre exquis» gespielt; mit Kulturgrössen wie Marlene Dumas, Virgil Abloh und Rem Koolhaas, aus deren Feder etwa dieser Hipster im Tutu stammt. Weitere Werke mit kollektivem Nonsense sind nun im Museum im Bellpark zu sehen. bellpark.ch



Jedes Glas ist mundgeblasen und einzigartig.

WIDERSETZLICH
Er habe nicht den Charakter, um ein guter Rebell zu sein, findet der Glaskünstler Jochen Holz und jubelt uns stillschweigend solch kühne Weingläser unter. jouwstore.com



BESTE AUSSICHTEN
Nach Feierabend muss der Blick nicht mehr sonderlich geschärft sein, auch nicht mehr so abgedunkelt. Es ist eher die Sicht aufs Wesentliche, die einem das Brillenmodell «6pm» von Viu x AWS eröffnet – wie etwa auf den Apéro. shopviu.com



TREUER GEFÄHRTE
Der Schlüsselanhänger des Schweizer Design-Labels heisst «Amica» und ist wie eine Freundin: Braucht man ihn, findet man ihn schnell, und muss man mal die Faust ballen, wirkt er beruhigend und unterstützend. issuissu.com

ANZEIGE



Winterthur
Zürich Lochergut
Zürich am Hauptbahnhof

reseda.ch

