



DOSSIER BEAUTÉ NUOO

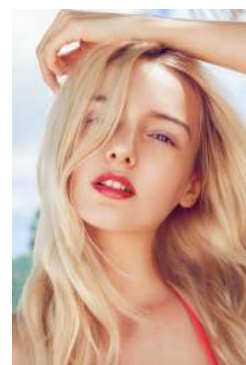
SPÉCIAL MAQUILLAGE

Découvrez notre dossier spécial maquillage ! De nombreuses astuces et tous nos conseils beauté pour un make-up parfait vous attendent pour réaliser un maquillage naturel au quotidien.

AU SOMMAIRE

Pour un maquillage au naturel

1. Un maquillage parfait en 10 étapes
2. Choisir son fond de teint
3. Appliquer un enlumineur
4. Le draping, cap sur la couleur
5. Un make-up pour l'été





DOSSIER BEAUTÉ NUOO

SPÉCIAL MAQUILLAGE

UN MAQUILLAGE PARFAIT

En 10 étapes

Un maquillage parfait et naturel ? Tout le monde en rêve ! Et si on vous disait que c'était possible en seulement 10 étapes et moins de 15 minutes ? Evidemment, chacune est libre d'appliquer ou non chaque étape, l'important est de se faire plaisir, de se sentir bien et de se sentir belle. Alors, on est parties ? Top chrono !

Avant de commencer

Avant tout maquillage, il est indispensable de bien hydrater sa peau : propre, on applique une eau tonique pour l'hydratation, un sérum pour le soin puis une crème pour protéger ! Le maquillage se fixe mieux sur une peau hydratée dont on prend soin. On mise donc sur un sérum ultra hydratant, une crème légère et une base de teint pour protéger la peau.



DOSSIER BEAUTÉ NUOO

SPÉCIAL MAQUILLAGE

UN MAQUILLAGE PARFAIT

ÉTAPE N°1

La base de teint

La première étape ? La base de teint. Appliquée au doigt ou à l'éponge de maquillage en tapotant, elle est incolore et arrive après la crème pour protéger la peau et fixer le maquillage. La peau est alors floutée, douce et lissée : parfaite pour appliquer le correcteur et le fond de teint !

ÉTAPE N°2

Le correcteur

Après avoir lissé le grain de peau, on cache toutes les petites imperfections grâce au correcteur anticernes. Choisissez-le d'une teinte plus claire que votre carnation de peau : l'idée est alors de camoufler les petites rougeurs, les veines et les cernes sous les yeux tout en apportant une petite touche d'éclat. On l'applique en zones locales par tapotements au doigt, au pinceau fin ou à l'éponge. On n'oublie pas la paupière pour uniformiser et apporter de la lumière.



DOSSIER BEAUTÉ NUOO

SPÉCIAL MAQUILLAGE

UN MAQUILLAGE PARFAIT

ÉTAPE N°3

Le teint

Après avoir camouflé les petites imperfections, on unifie avec le fond de teint. Plusieurs options s'offrent à vous selon votre type de peau et votre façon de vous maquiller : un fond de teint liquide, un fond de teint poudre ou une crème teintée de type BB crème. Qu'il soit liquide ou poudre, le fond de teint (ou la crème teintée) est toujours appliqué après le correcteur par tapotements sur l'ensemble du visage (on n'oublie pas la racine des cheveux, le cou et les oreilles pour éviter toute démarcation) à l'aide d'une éponge pour l'option liquide ou d'un pinceau de type Kabuki pour l'option poudre.

ÉTAPE N°4

Le bronzer

Pour l'effet bonne mine, on opte pour une poudre bronzer (ou poudre soleil). On le choisit dans des teintes dorées pour un effet soleil sur le visage ! L'idée est alors de sculpter des zones de lumière : on vient alors dessiner en tapotant à l'aide d'un pinceau un « 3 » qui part de l'arcade sourcilière pour aller au creux de la joue avant de repartir sous la mâchoire.



DOSSIER BEAUTÉ NUOO

SPÉCIAL MAQUILLAGE

UN MAQUILLAGE PARFAIT

ÉTAPE N°5

Le blush

Pour donner un effet « rose aux joues », on choisit un blush (ou fard à joues). Pour un teint naturel, on privilégie un vieux rose que l'on vient appliquer sur les pommettes en tapotant à l'aide de son pinceau.

ÉTAPE N°6

L'enlumineur

Envie de capter la lumière ? Choisissez l'enlumineur ! En poudre ou liquide, ses réflecteurs de lumière mettent en valeur les zones d'ombre du visage. On l'applique en zone locale en tapotant au creux du menton, sur l'arc de Cupidon, sur l'arrête du nez, la zone saillante de la joue et l'arcade sourcilière.

ASTUCE

Quel pinceau pour quelle application ? Pour le fond de teint liquide, on opte pour un pinceau plat, et pour le fond de teint poudre, on privilégie un pinceau compact de type Kabuki. Pour le bronzer et le blush, on choisit un pinceau large à poudre.



DOSSIER BEAUTÉ NUOO

SPÉCIAL MAQUILLAGE

UN MAQUILLAGE PARFAIT

ÉTAPE N°7

Le fard à paupières

Le fard à paupières va apporter une touche colorée et lumineuse à votre regard. Pour un teint naturel et léger, on opte pour des fards dans les tons irisés, dorés et bronze que l'on applique au pinceau à fard à paupières par tapotements. À l'extrémité de l'œil, on choisit un fard plus foncé dans les tons bruns afin de sculpter la paupière.

ÉTAPE N°9

Le mascara

Le maquillage du regard ne serait pas complet sans le mascara qui étire nos cils pour des yeux de biche. On l'applique sur les cils supérieurs seulement afin d'éviter les ombres noires.

ÉTAPE N°8

Le crayon ou l'eye liner

L'eye liner va venir apporter plus d'intensité à votre regard si vous le choisissez noir ou brun. Pour un regard lumineux et ouvert, appliquez un eye liner blanc à l'intérieur de l'œil : effet bonne mine garanti !

ÉTAPE N°10

Le rouge à lèvres

On termine son maquillage du teint par une touche de féminité sur les lèvres : on choisit la couleur selon ses goûts avec un rouge à lèvres ou un baume à lèvres teinté.

Retrouvez tous nos dossiers beauté et les produits conseillés sur www.nuobox.com



BODY & MIND

It-list make-up en 10 étapes



PUROBIO

Base de teint
Primer



LILY LOLO

Poudre fond de teint minéral SPF15



INIKA

Bronzer minéral
compact



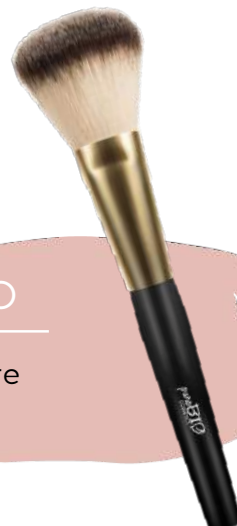
INIKA

Correcteur et anticernes
perfection



ZAO

Soie de teint



PUROBIO

Pinceau poudre



BODY & MIND

It-list make-up en 10 étapes



NOURISH

Éclat d'or
illuminateur de teint



BOHO GREEN

Fard à joues bois de
rose



AVRIL

Fard à paupières



PUROBIO

Mascara

AVRIL

Eye liner noir



ALL TIGERS

Rouge à lèvres
liquide





DOSSIER BEAUTÉ NUOO

SPÉCIAL MAQUILLAGE

CHOISIR SON FOND DE TEINT

Nos conseils

Comment bien choisir son fond de teint et éviter tout ratage maquillage dans le choix de sa teinte ? On vous donne tous nos conseils !

La fonction du fond de teint : rappels

Le fond de teint a pour but d'uniformiser le teint, lisser le grain de peau tout en illuminant le visage. On cherche à embellir la peau qui doit alors être plus belle maquillée que nue. Le fond de teint, lorsqu'il est bien appliqué, apporte un rendu naturel, une jolie couvrance pour un résultat lumineux et un effet bonne mine immédiat.

Bien choisir sa teinte de fond de teint

Le fond de teint doit avoir la même couleur que votre peau, ni plus claire, ni plus foncée. Il doit naturellement fondre sur le visage, sans créer de différences de carnation ou de démarcation, ni de différence de couleur marquée avec le cou. Privilégiez un fond de teint à base jaune car 99% d'entre nous possède une carnation nuancée de jaune. Il est à noter qu'un fond de teint à dominante rose donne un effet masque. Le fond de teint ne doit pas changer la carnation de peau, mais l'unifier !



DOSSIER BEAUTÉ NUOO

SPÉCIAL MAQUILLAGE

Les astuces

- Ne choisissez pas un fond de teint pour avoir l'air plus bronzé car une démarcation sera visible entre votre visage et votre cou. Pour un effet retour de vacances, optez pour un bronzer (aussi appelé poudre soleil ou terra cotta) à appliquer en forme de « 3 » sur le visage. A l'aide d'un gros pinceau poudre (plat ou éventail), appliquez la poudre bronzante par tapotements en partant de la tempe puis entourez l'oeil vers la racine des cheveux, rejoignez les pommettes, puis formez le bas du « 3 » sur l'arête de la mâchoire. Cette application crée un relief naturel et permet de capter la lumière sur le visage.
- Ne choisissez pas un fond de teint plus clair que votre carnation de peau pour un effet lumineux. Optez plutôt pour un correcteur anticernes 2 tons plus clairs que votre teinte de peau (à appliquer avant votre fond de teint) et un enlumineur pour apporter des touches de lumière sur les zones saillantes du visage (creux du menton, arc de Cupidon, arête du nez, sous l'arcade sourcilière, haut de la pommette).

Identifier le sous-ton de sa peau

Il est important, pour bien choisir la teinte de son fond de teint, d'identifier le sous-ton de sa peau. Il en existe 3 : ton chaud à dominance jaune, ton froid à dominance rose et ton neutre qui est un mélange des deux. Pour connaître votre sous-ton, il existe deux techniques. Observez la couleur de votre peau sur la mâchoire à la lumière du jour afin de déterminer votre nuance principale : très claire, claire, moyen-clair, moyen, foncé... Vous pouvez aussi observer vos poignets : votre sous-ton de peau est froid si vos veines apparaissent bleues ou violettes, à l'inverse, votre sous-ton de peau est chaud si vos veines apparaissent bleues-vertes.

Retrouvez tous nos dossiers beauté et les produits conseillés sur www.nuobox.com



DOSSIER BEAUTÉ NUOO

SPÉCIAL MAQUILLAGE

APPLIQUER UN ENLUMINEUR

Nos conseils

L'enlumineur permet de mettre en valeur certaines zones du visage grâce à un jeu de lumière, pour un teint frais, lumineux et éclatant. Mais attention à l'effet « boule à facette » : on vous donne nos astuces !

Comment l'appliquer ?

L'enlumineur s'applique sur les zones du visage qui reflètent naturellement la lumière et que l'on veut mettre en valeur. On peut donc en appliquer sous l'arcade sourcilière, dans le coin interne de l'œil, sur le haut des pommettes, sur l'arête du nez et l'arc de Cupidon. On peut aussi en appliquer au niveau du menton et du front, mais attention de ne pas recouvrir toutes ces zones à la fois au risque d'obtenir un effet « boule à facettes » ;) L'application se fait aux doigts, avec un pinceau ou une éponge à maquillage, le tout étant de bien estomper la matière.

Bien le choisir

Le choix de la texture et de la couleur de l'enlumineur se définit en fonction d'abord de vos goûts mais aussi et surtout en fonction de votre type de peau. Si vous avez la peau mixte à grasse, une texture poudre sera plus adaptée. Pour les peaux normales et sèches les textures crème, gel ou liquide sont parfaites ! Pour ce qui est de la couleur, choisissez-la en fonction de votre carnation de peau. Si vous avez le teint mat ou la peau noire utilisez plutôt un enlumineur avec des tons dorés. Pour les peaux plus claires, une teinte chair nacré mettra plus en valeur votre visage.

Retrouvez tous nos dossiers beauté et les produits conseillés sur www.nuobox.com



NUOO

L'expérience beauté naturelle

DOSSIER BEAUTÉ NUOO

SPÉCIAL MAQUILLAGE

LE DRAPING : TENDANCE COULEUR

Nos conseils

Alors que le Contouring et le Strobing réalisent un jeu d'ombres et de lumières, le Draping met du pep's dans votre routine make-up. Finis la poudre de soleil et l'highlighter, c'est au blush de donner le ton ! Décryptage des 3 différentes techniques pour égayer votre teint.

Le draping pour des joues à croquer

Première technique du draping, celle qui permet de créer une illusion de volume sur la partie « bombée » des joues. Cette méthode met en relief la rondeur et la fermeté de la joue pour que celle-ci captive la lumière et participe à effet « bonne mine ». Pour que vos joues soient pareilles à des pommes à croquer, privilégiez les blush aux nuances fruitées. Vous aurez besoin d'une teinte claire illuminatrice et d'une teinte plus soutenue qui apportera de la dimension à votre jeu de couleurs. Les blush Avril Rose nacré et Rose Praline seront parfaitement complémentaires pour ce draping léger. Souriez et appliquez la nuance Rose Praline avec le Pinceau blush/bronzer O2 Purobio sur la zone bombée de vos joues. Étirez la matière jusqu'à vos oreilles pour donner un joli mouvement à la couleur. Enfin avec le même pinceau, appliquez le Rose nacré de façon circulaire sur la partie bombée de la joue en suivant le Rose Praline jusqu'aux oreilles. Vous pouvez faire écho à ce teint fruité en ajoutant le duo de Rose le long de votre cou.

Retrouvez tous nos dossiers beauté et les produits conseillés sur www.nuobox.com



NUOO

L'expérience beauté naturelle

DOSSIER BEAUTÉ NUOO

SPÉCIAL MAQUILLAGE

Des traits rehaussés grâce au draping

D'abord développé par le maquilleur Way Bandy dans les années 70, le draping revient aujourd'hui en même temps que la nostalgie de ces années de liberté et d'expérimentation. Sur les actrices et les mannequins, le draping permettait de sculpter le visage voire de le lifter par un contraste de couleurs. Il est possible de reproduire cela chez vous à l'aide d'un blush mat à la tonalité bronze, bordeaux voire terre de sienne et d'un blush rosé ou mordoré léger. À l'aide d'un pinceau poudre, appliquez le blush comme une poudre bronzante dans le creux des pommettes, sur les os de la mâchoire et aux racines des cheveux pour structurer les jeux d'ombres et sublimer les courbes de votre visage. Sur les pommettes et l'ensemble des joues, appliquez le blush Lily Lolo afin d'illuminer des reflets rosés les zones qui accrochent naturellement la lumière. Remontez jusqu'aux tempes pour un mouvement liftant.

Retrouvez tous nos dossiers beauté et les produits conseillés sur www.nuobox.com

DOSSIER BEAUTÉ NUOO

SPÉCIAL MAQUILLAGE

Un make-up ultra pigmenté avec le draping

Pour une soirée ou une occasion, le draping réveille votre maquillage en combinant deux blush très pigmentés dans les nuances de rouge mettant en avant l'unicité de votre visage. Pour réaliser ce make-up, adoptez le blush Avril Rose éclat et Blush Minéral Poudre Libre Inka Peachy Keen. Appliquez les deux teintes sur les pommettes jusqu'aux tempes de façon soutenue en suivant une ligne droite et venez adoucir ce mouvement en caressant vos joues avec le blush Avril. Appliquez les deux blush en association sur la paupière mobile et l'arcade sourcilière. Enfin, venez appliquer le duo de blush le long de votre coup pour un effet James Bond Girl des années 70.





NUOO

L'expérience beauté naturelle

DOSSIER BEAUTÉ NUOO

SPÉCIAL MAQUILLAGE

UN MAKE-UP POUR L'ÉTÉ

Favoris & conseils

Ça y est ! Le soleil arrive pour dorer notre peau et la parer d'un joli hâle. Pendant la saison estivale, on va en profiter pour adopter un maquillage tout en fraîcheur et en légèreté, facile à réaliser, car on n'a qu'une envie, filer à la plage, en terrasse ou au marché. Un maquillage frais pour l'été qui approche à grands pas, aussi rapide à réaliser qu'une robe que l'on enfile, c'est possible ! On vous dit tout.

On prépare la peau

Pour un maquillage au résultat frais et lumineux, il existe une étape essentielle : L'HYDRATATION. La base de tout maquillage passe par là car une peau desséchée, déshydratée ou sensibilisée rend l'adhérence du maquillage plus difficile. Résultat, le maquillage peut disparaître en quelques heures et laisser place aux rougeurs, signes de fatigue et imperfections que l'on souhaitait camoufler. D'abord, on pense à vaporiser une brume ou une lotion tonique qui agit comme une eau de soin en apportant des actifs et des nutriments essentiels à la peau. Elle prépare la peau à recevoir les soins appliqués par la suite ainsi que le maquillage.

Pour conserver une hydratation parfaite, on utilise ensuite une huile de beauté ou un sérum qui va venir reconstituer le film hydrolipidique et empêcher l'eau de s'évaporer. Opter pour un sérum ultra-hydratant est idéal pour un teint frais. On privilégie une texture gel que l'on va appliquer par tapotement sur la peau, et pour encore plus d'efficacité, on l'entrepose au frigo durant la nuit pour une action lissante et défatigante au réveil.

Retrouvez tous nos dossiers beauté et les produits conseillés sur www.nuobox.com



NUOO

L'expérience beauté naturelle

DOSSIER BEAUTÉ NUOO

SPÉCIAL MAQUILLAGE

La base de teint, c'est l'astuce pour un maquillage des plus réussis ! Appliqué après les soins hydratants, il donne un effet lisse, velouté et incroyablement doux à la peau. Il la protège pour toute la journée et permet de fixer le make up pour un teint glowy. Comme flouté, le grain de peau est affiné, la peau mati- fiée et hydratée.

On mise sur l'huile de buriti

Le secret pour un résultat bonne mine ? L'huile végétale de buriti ! Concentré de caroténoïdes, cette huile est notre alliée coup d'éclat et est idéale pour préparer la peau au soleil et prolonger le bronzage. Antioxydante, elle habille notre peau d'une superbe couleur orangée : on n'hésite pas à l'appliquer seule avant sa crème de jour ou sa base de teint, ou même mélangée ! Exit le fond de teint, on adopte une routine express avec l'Huile sèche bonne mine d'UV BIO. Aux actifs exceptionnels d'huiles de buriti, de chardon marie, de tournesol et d'avocat, et enrichie en algues méditerranéennes, quelques gouttes suffisent à sublimer notre teint !

On révèle un teint zéro brillance

Qui dit teint frais dit teint mat ! En été, rien de pire que les petits coups de chaud qui ont vite tendance à faire briller notre peau. On choisit alors une poudre libre matifiante, incolore, que l'on utilise après sa crème de jour, sa base de teint ou son fond de teint (ou BB crème). Elle crée un effet mat et naturel et permet des retouches à tout moment de la journée !

Retrouvez tous nos dossiers beauté et les produits conseillés sur www.nuobox.com



NUOO

L'expérience beauté naturelle

DOSSIER BEAUTÉ NUOO

SPÉCIAL MAQUILLAGE

On joue avec la lumière

Pour un maquillage frais, on adopte l'enlumineur. Pour réfléchir la lumière sur le visage tout en floutant les imperfections et les signes de fatigue, il n'y a rien de mieux. L'enlumineur s'applique sur les zones du visage qui reflètent naturellement la lumière et que l'on veut mettre en valeur. On peut donc en appliquer sous l'arcade sourcilière, dans le coin interne de l'œil, sur le haut des pommettes, sur l'arête du nez et l'arc de Cupidon. L'astuce pour un résultat très naturel ? On vient mélanger quelques gouttes d'enlumineur à son sérum ou à sa crème pour un résultat glowy !

On ose la couleur

S'il y a bien une saison durant laquelle on ose tout, c'est l'été ! Couleurs pop et flashy, tout est permis. On se permet alors des rouges à lèvres aux couleurs ultra pigmentées, des corail, rouge ou encore rose, pour donner un coup de peps au teint. Sur les joues, on opte pour un fard à joues « teint de poupée » dans les tons corail ou vieux rose pour attirer l'attention sur notre bonne mine. On vient l'appliquer avec un pinceau poudre sur les pommettes et on l'étire vers la racine des cheveux.

On colore les ongles

Ce qui est appréciable en été, c'est que l'on peut porter du vernis sur les ongles de nos mains et de nos pieds. Et quoi de plus joli qu'une couleur flashy sur des mains bronzées ? D'ailleurs, saviez-vous que la couleur a le don de rajeunir les mains tout en gommant les petits défauts ? On choisit alors des couleurs rouge orangé, rose corail ou même rose poudré, quelle que soit sa carnation. Cette manucure estivale va unifier et illuminer nos mains et nos pieds pour un look parfait : à nous les sandales et la petite robe blanche !

Retrouvez tous nos dossiers beauté et les produits conseillés sur www.nuobox.com

NUOO

L'expérience beauté naturelle

DOSSIER BEAUTÉ NUOO

SPÉCIAL MAQUILLAGE

UN DOUTE ? UNE QUESTION ?

Écrivez-nous

Si vous avez un doute ou envie d'une routine beauté plus personnalisée encore, écrivez-nous à hello@nuoo.fr !

Pour en savoir plus sur votre type de peau, réalisez dès à présent votre diagnostic beauté sur notre site, rubrique « Diagnostic beauté » : cliquez [ici](#) ;))



Retrouvez tous nos dossiers beauté et les produits conseillés sur www.nuobox.com